

# **TURKU**

## **Hyvinvointitoimiala**

# Henkilöstöraportti vuosi 2014



# LIITELUETTELO

## Liitteet 1 - 21 / Henkilöstöpanostukset ja työvoimakustannukset

Kuukausipalkkaisten vakanssien lukumäärä .....	Liite 1
Kuukausipalkkaisen työvoiman määrän kehitys .....	Liite 2
Vakinaisen ja määräaikaisen henkilöstön määrä .....	Liite 3
Määräaikaisen henkilöstön määrä .....	Liite 4
Työllistäminen vuonna 2014 .....	Liite 5
Työllisyyden hoitovaroin palkatun henkilöstön määrä .....	Liite 6
Palvelussuhdemuodot .....	Liite 7
Koko- ja osa-aikaisen henkilöstön määrä .....	Liite 8
Henkilöstön määrä sukupuolen mukaan .....	Liite 9
Henkilöstön ikärakenne .....	Liite 10
Vakinaisen henkilöstön ikä- ja sukupuolijakauma .....	Liite 11
Vakinaisen henkilöstön ikäprofiili .....	Liite 12
Henkilöstön ammattijakauman "top 10" .....	Liite 13
Henkilöstön jakautuminen eri henkilöstöryhmiin .....	Liite 14
Henkilöstön asuinkunnat .....	Liite 15
Henkilötyövuosien määrä .....	Liite 16
Vakinaisen henkilöstön keskimääräinen palveluaika .....	Liite 17
Henkilöstö eri työaikamuodoissa .....	Liite 18
Tehtäväkohtaiset palkat ja kannustavat lisät 2014 .....	Liite 19
Palkka- ja henkilöstömenot 2014 .....	Liite 20

## Liitteet 22 - 25 / Osaaminen ja ammattitaito

Vakinainen henkilöstö koulutusasteittain .....	Liite 21
Opintovapaa .....	Liite 22
Koulutuspoissaolot .....	Liite 23
Koulutusseuranta .....	Liite 24

## Liitteet 26 - 41 / Henkilöstön saanti, pysyvyys ja hyvinvointi

Vakinaisen henkilöstön rekrytointi .....	Liite 25
Vakinaisen henkilöstön tulo- ja lähtövaihtuvuus .....	Liite 26
Eroamiset syittäin .....	Liite 27
Eläkkeelle siirtyminen .....	Liite 28
Ennuste eläkkeelle siirtymisestä henkilöstöryhmittäin .....	Liite 29
Suuntaa antava ennuste vanhuuseläkkeelle siirtymisestä 2015 - 2027 .....	Liite 30
Muut poissaolot .....	Liite 31
Kokonaistyöajan jakauma vuonna 2014 .....	Liite 32
Lapsen hoidosta aiheutuneet poissaolot sukupuolen mukaan .....	Liite 33
Vuorotteluvapaa .....	Liite 34
Sairauspoissaolot .....	Liite 35
Tapaturmapoissaolot .....	Liite 36
Sairaus- ja tapaturmapoissaoloprosentit tulosalueittain .....	Liite 37
Sairaus- ja tapaturmapoissaolopäivät tulosalueittain .....	Liite 38
Sairaus- ja tapaturmapoissaolot henkilöstöryhmittäin .....	Liite 39
Kelan kuntoutus .....	Liite 40

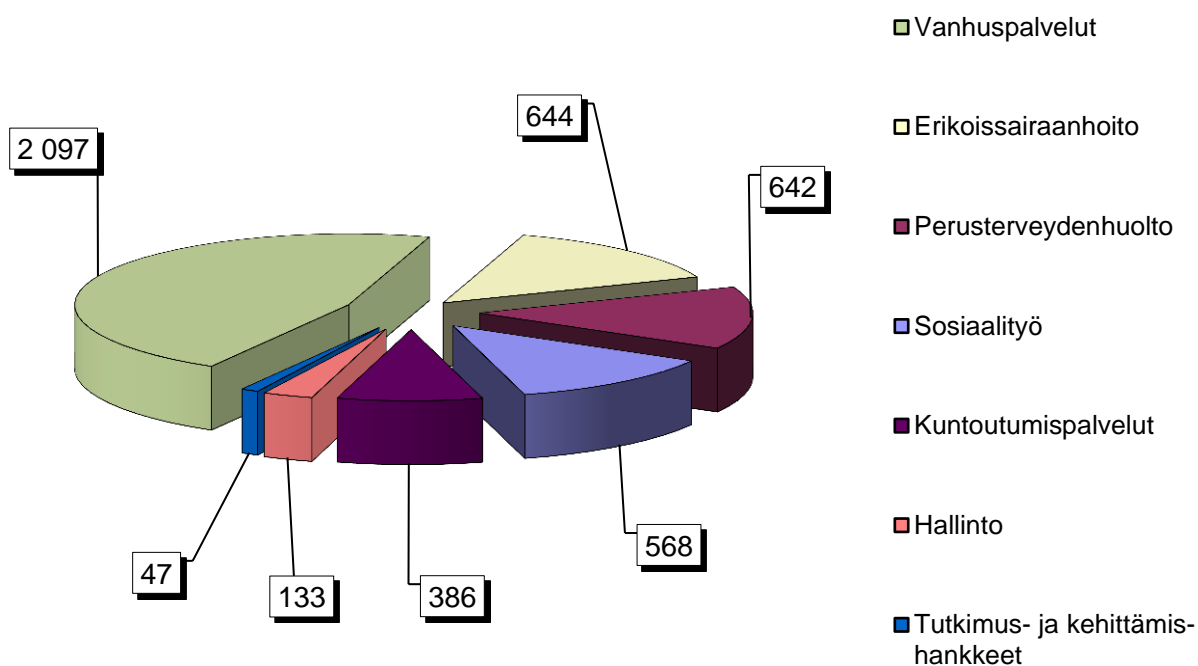


## Kuukausipalkkaisten vakanssien lukumäärä 31.12.2014

Tulosalue	Virkoja	Toimia	Tilapäisiä		Vakanssit yhteensä	Avoimet vakanssit	
			Virkoja	Toimia		Virkoja	Toimia
Hallinto	47	81	1	4	133	10	16
Sosiaalityö	258	295	3	12	568	49	79
Perusterveydenhuolto	163	474	3	2	642	18	49
Erikoissairaanhoido	182	433	14	15	644	39	65
Kuntoutumispalvelut	56	317	0	13	386	9	60
Vanhuspalvelut	165	1 894	2	36	2 097	27	368
Tutkimus- ja kehittämiss-hankkeet		1	5	41	47		
<b>Yhteensä</b>	<b>871</b>	<b>3 495</b>	<b>28</b>	<b>123</b>	<b>4 517</b>	<b>152</b>	<b>637</b>

31.12.2014 hyvinvointitoimialalla oli 789 avointa vakanssia: 152 virkaa ja 637 tointa, joista 718 vakanssia hoidettiin (luvussa ovat mukana ne vakituiset henkilöt, jotka hoitavat avointa vakanssia omasta tehtävästään vapautettuna).

### Kuukausipalkkaisten vakanssien lukumäärä tulosalueittain 31.12.2014



## Kuukausipalkkaisen työvoiman määrän kehitys

	Työvoima (henkilöjaksoja*)
<b>2009</b>	5 969
<b>2010</b>	5 440
<b>2011</b>	4 759
<b>2012</b>	4 731
<b>2013</b>	4 678
<b>2014</b>	4 689
<b>muutos edellisestä vuodesta (%)</b>	<b>0,25</b>

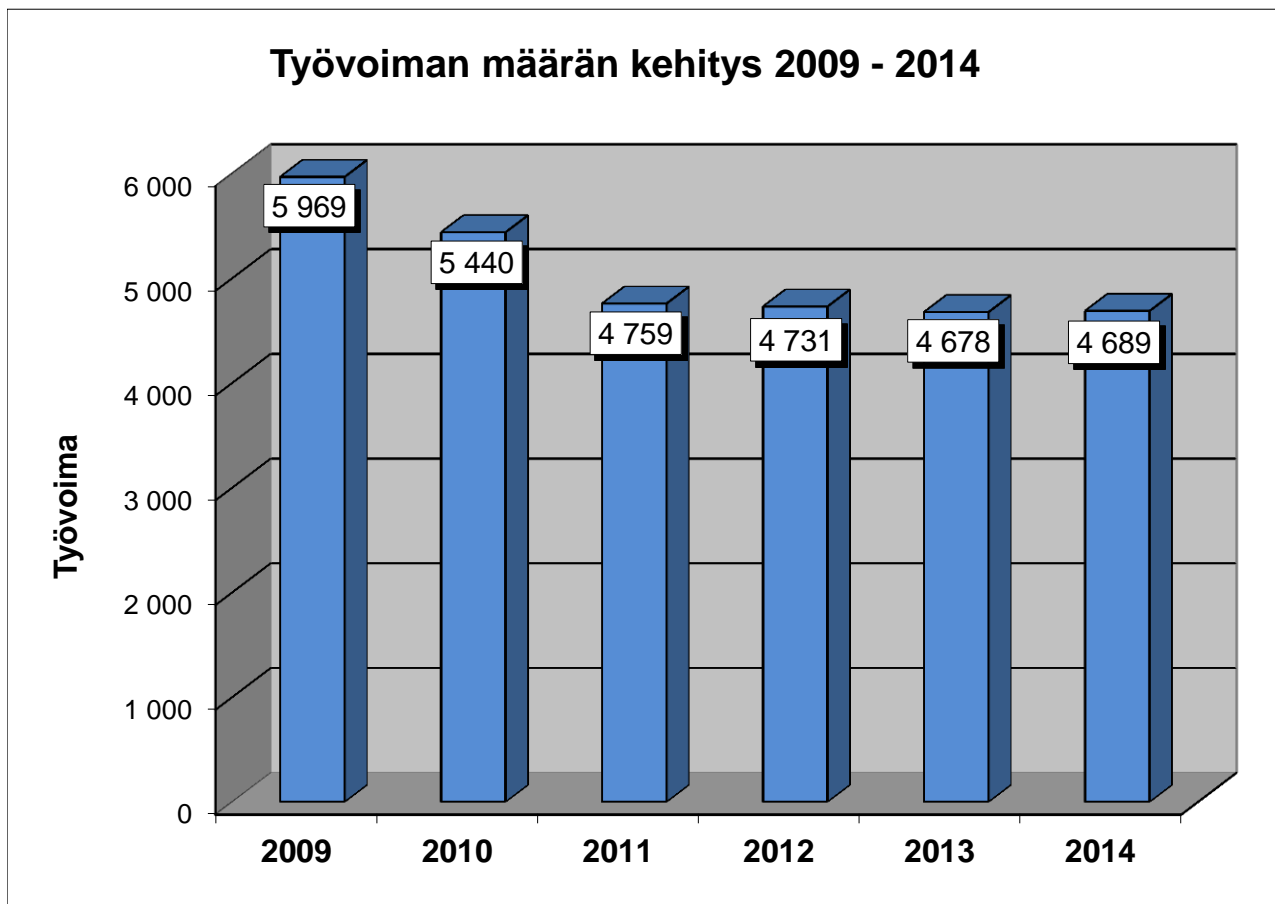
\* Henkilöjakso = Palvelussuhteisten määrä päivinä vuodessa jaettuna 365:llä

Työvoiman määrä on laskettu vähentämällä palvelussuhteisten määrästä palkattomat poissaolot.

Osa-aikaisuus on huomioitu työvoimaa laskettaessa.

Työvoimaan vaikuttaneet merkittävimmät sisäiset siirrot: Varhaiskasvatus siirtyi Sivistystoimialalle 1.8.2010 lukien (1 455 vakanssia), Työterveyshuolto Konsernihallintoon (85 vakanssia) ja Ympäristöterveydenhuolto Ympäristötoimialalle (23 vakanssia) 1.1.2013 lukien.

Luvuissa eivät ole mukana työllistetyt, harjoittelijat, omais- ja perhehoitajat eivätkä palkkionsaajat.

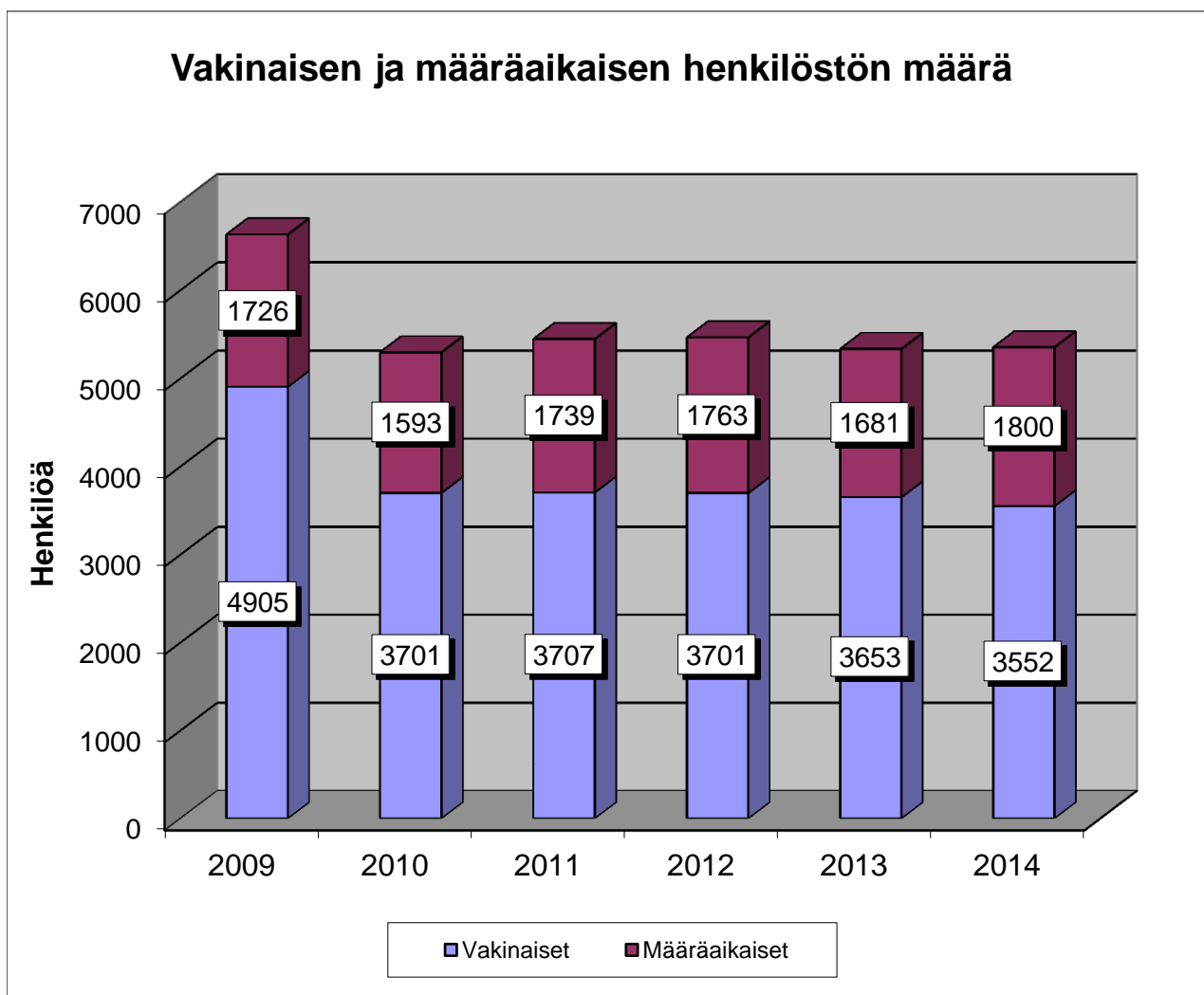


## Vakinaisen ja määräaikaisen henkilöstön määrä 31.12.

Vuosi	Vakinaiset			Määräaikaiset			Yhteensä		
	lkm	%-muutos	%-osuus	lkm	%-muutos	%-osuus	lkm	%-muutos	%-osuus
2009	4905	-1,3	74,0	1726	-4,6	26,0	6631	-2,2	100,0
2010	3701	-24,5	69,9	1593	-7,7	30,1	5294	-20,2	100,0
2011	3707	0,2	68,1	1739	9,2	31,9	5446	2,9	100,0
2012	3701	-0,2	67,7	1763	1,4	32,3	5464	0,3	100,0
2013	3653	-1,3	68,5	1681	-4,7	31,5	5334	-2,4	100,0
2014	3552	-2,8	66,4	1800	7,1	33,6	5352	0,3	100,0

Työvoimaan vaikuttaneet merkittävimmät sisäiset siirrot: Varhaiskasvatus siirtyi Sivistystoimialalle 1.8.2010 lukien (1 455 vakanssia), Työterveyshuolto Konsernihallintoon (85 vakanssia) ja Ympäristöterveydenhuolto Ympäristötoimialalle (23 vakanssia) 1.1.2013 lukien.

Luvuissa eivät ole mukana työllistetyt, harjoittelijat, omais- ja perhehoitajat eivätkä palkkionsaajat.



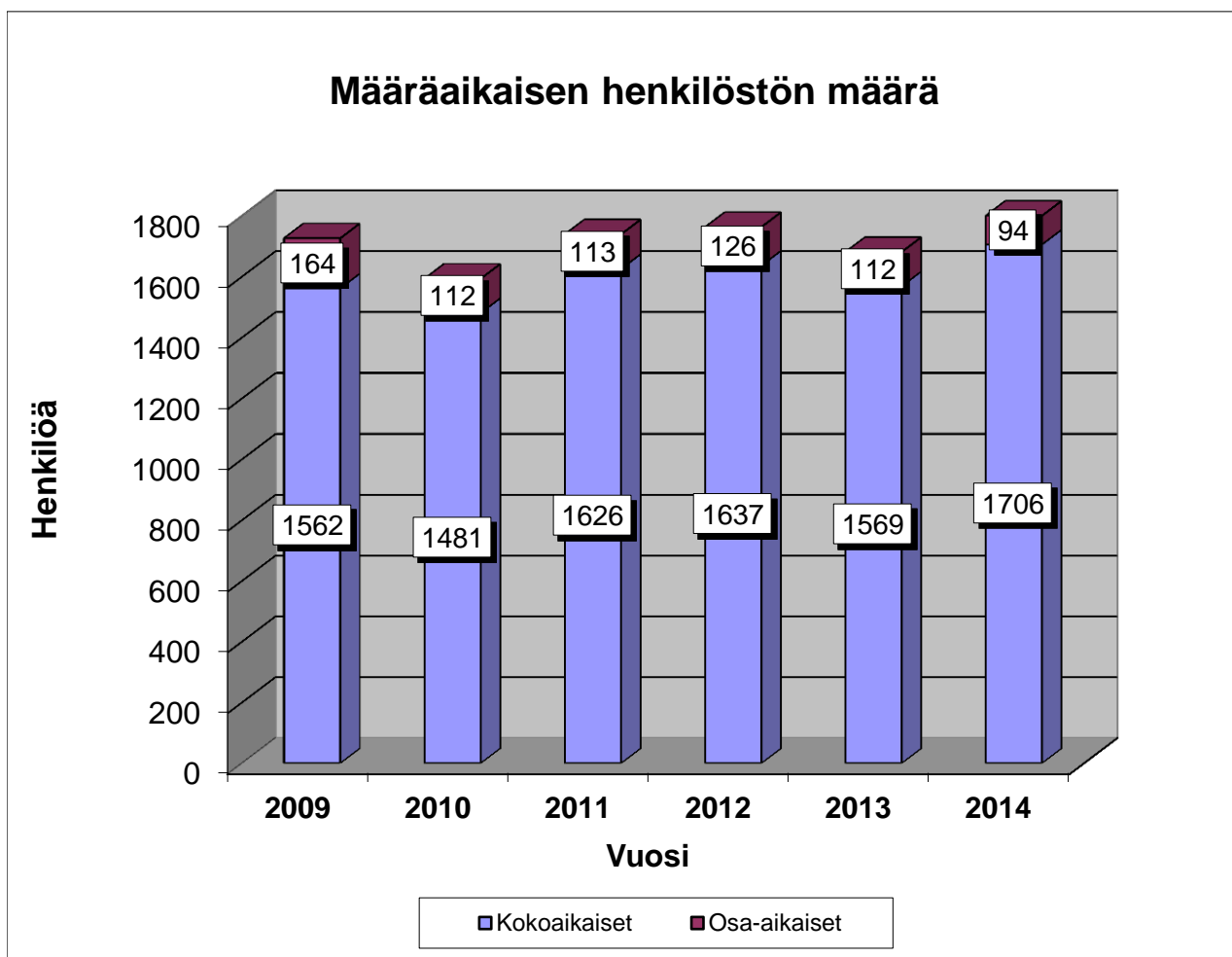
## Määräaikaisen henkilöstön määrä 31.12.

Vuosi	Kokoaikaiset			Osa-aikaiset			Yhteensä		
	lkm	%-muutos	%-osuus	lkm	%-muutos	%-osuus	lkm	%-muutos	%-osuus
2009	1562	-6,1	90,5	164	12,3	9,5	1726	-4,6	100,0
2010	1481	-5,2	93,0	112	-31,7	7,0	1593	-7,7	100,0
2011	1626	9,8	93,5	113	0,9	6,5	1739	9,2	100,0
2012	1637	0,7	92,9	126	11,5	7,1	1763	1,4	100,0
2013	1569	-4,2	93,3	112	-11,1	6,7	1681	-4,7	100,0
2014	1706	8,7	94,8	94	-16,1	5,2	1800	7,1	100,0

Luvuista on vähennetty ne vakituiset henkilöt, jotka hoitavat avointa virkaa, sijaisuutta tai tilapäistä työsuhdetta vapautettuna omasta tehtävästään.

Työvoimaan vaikuttaneet merkittävimmät sisäiset siirrot: Varhaiskasvatus siirtyi Sivistystoimialalle 1.8.2010 lukien (1 455 vakanssia), Työterveyshuolto Konsernihallintoon (85 vakanssia) ja Ympäristöterveydenhuolto Ympäristötoimialalle (23 vakanssia) 1.1.2013 lukien.

Luvuissa eivät ole mukana työllistetyt, harjoittelijat, omais- ja perhehoitajat eivätkä palkkionsaajat.



## Työllistäminen vuonna 2014

Hyvinvointitoimialalla tukityöllistämisen palkkamenot olivat 4 328 984,85 euroa, josta sivukulujen osuus 986 142,75 euroa.

Erillistyöllisyysmäärärahoista on rahoitettu 3. sektorin työllisyysprojekteja seuraavasti:

Turun seudun Työttömät TST ry	98 000 €
Nuorten TyöTukiRy	32 200 €
Kärkulla samkommun Troja	23 983 €
Varsinais-Suomen Martat ry	13 500 €
Varissuon työttömät ry	12 550 €
Turun pientalosaatiö	12 114 €
Suomen Punainen Risti	12 000 €
MLL/ Varsinais-Suomen piiri ry	11 810 €
Varsinais-Suomen Sininauha ry	11 100 €
Turun seuden Mielenterveyspalveluyhdistys	11 000 €
Varsinais-Suomen myynnin ja markkinoinnin ammattilaiset	9 000 €
Yhdessä yhdistys ry	2 700 €
<b>Yhteensä</b>	<b>249 957 €</b>

Tukityösuhteita oli voimassa vuonna 2014 kuukausittain keskimäärin 266 kpl (\*253 kpl), hyvinvointitoimialalla keskimäärin 145 kpl (\*130 kpl).

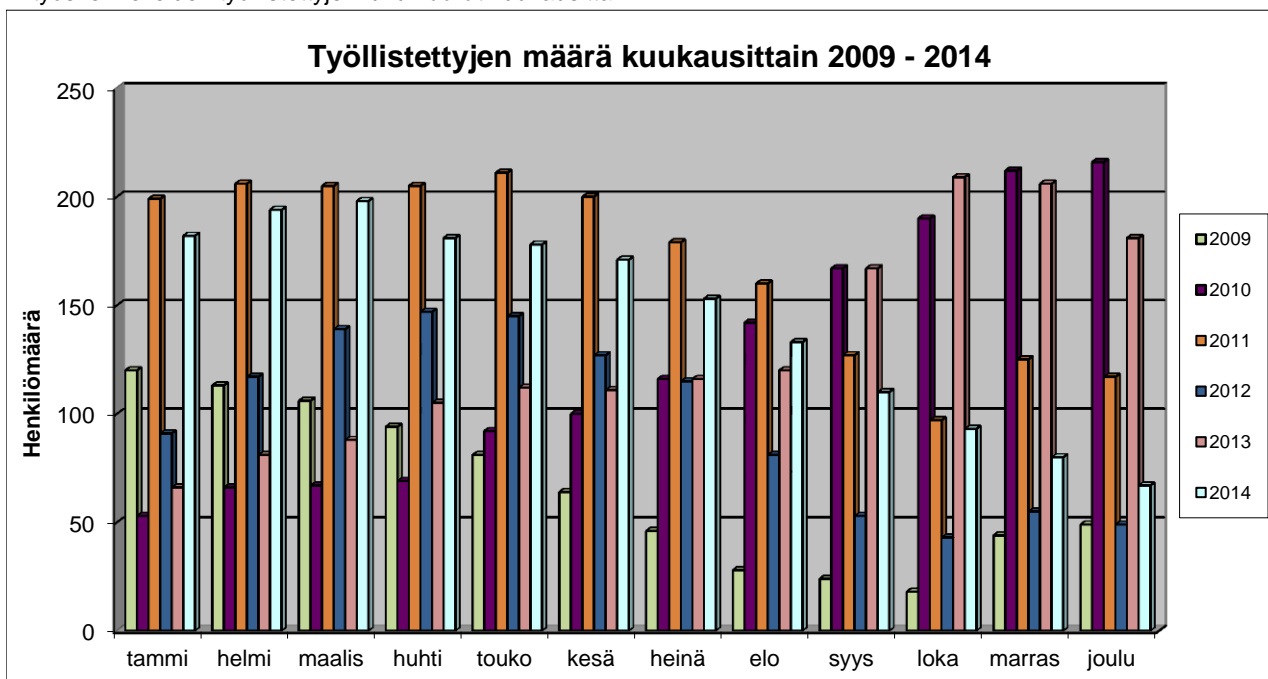
Uusia työsuhteita vuoden 2014 aikana alkoi kaikkiaan 481 kpl (\*476 kpl), joista hyvinvointitoimialalla 245 kpl (\*256 kpl).

\* Vuoden 2013 tietoja

### Työllistettyjen määrä kuukausittain:

Vuosi	tammi	helmi	maalis	huhti	touko	kesä	heinä	elo	syys	loka	marras	joulu
2009 *	120	113	106	94	81	64	46	28	24	18	44	49
2010 *	53	66	67	69	92	100	116	142	167	190	212	216
2011 *	199	206	205	205	211	200	179	160	127	97	125	117
2012 *	91	117	139	147	145	127	115	81	53	43	55	49
2013 *	66	81	88	105	112	111	116	120	167	209	206	181
2014 *	182	194	198	181	178	171	153	133	110	93	80	67
<b>muutos-%</b>	<b>175,8</b>	<b>139,5</b>	<b>125,0</b>	<b>72,4</b>	<b>58,9</b>	<b>54,1</b>	<b>31,9</b>	<b>10,8</b>	<b>-34,1</b>	<b>-55,5</b>	<b>-61,2</b>	<b>-63,0</b>

\* Vuoden 2009 alusta kaikki kaupungin työllistetyt on siirretty hallinnollisesti Sosiaali- ja terveystoimen alaisuuteen. Taulukossa on esitetty vain Sosiaali- ja terveystoimen/ Hyvinvointitoimialan yksiköissä työskennelleiden työllistettyjen lukumäärät kuukausittain.

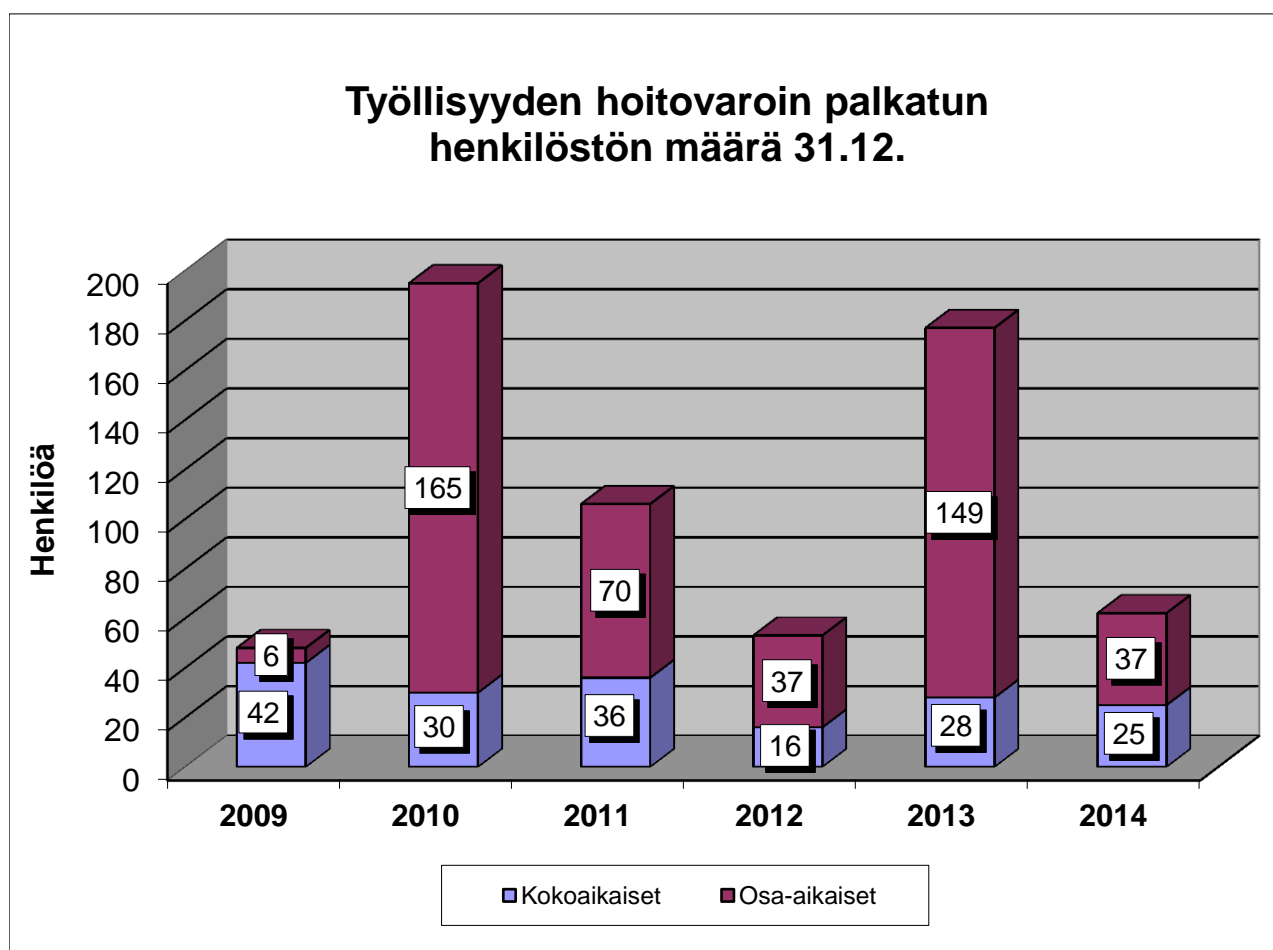


## Työllisyyden hoitovaroin palkatun henkilöstön määrä 31.12.

Vuosi	Kokoaikaiset			Osa-aikaiset			Yhteensä		
	lkm	%-muutos	%-osuus	lkm	%-muutos	%-osuus	lkm	%-muutos	%-osuus
2009	41	412,5	87,2	6	-94,4	12,8	47	-59,5	100,0
2009**	1	-50,0	100,0	0	0,0	0,0	1	-50,0	100,0
2010	26	-36,6	13,7	164	2633,3	86,3	190	304,3	100,0
2010*	4	300,0	80,0	1	100,0	20,0	5	400,0	100,0
2011	26	0,0	47,3	29	-82,3	52,7	55	-71,1	100,0
2011*	10	150,0	19,6	41	4000,0	80,4	51	920,0	100,0
2012	11	-57,7	22,9	37	27,6	77,1	48	-12,7	100,0
2012*	5	-50,0	100,0	0	-100,0	0,0	5	-90,2	100,0
2013	25	127,3	15,9	132	256,8	84,1	157	227,1	100,0
2013*	3	-40,0	15,0	17	ennen 0	85,0	20	300,0	100,0
2014	21	-16,0	63,6	12	-90,9	36,4	33	-79,0	100,0
2014*	4	33,3	13,8	25	47,1	86,2	29	45,0	100,0

\* Kaupungin omin varoin työllistettyjen henkilöiden määrä.

Vuoden 2009 alusta kaikki kaupungin työllistetyt on siirretty hallinnollisesti Sosiaali- ja terveystoimen alaisuuteen. Taulukossa ovat vain Sosiaali- ja terveystoimen/ Hyvinvointitoimialan yksiköissä työskennelleiden työllistettyjen määrät.





## Palvelussuhdemuodot 31.12.

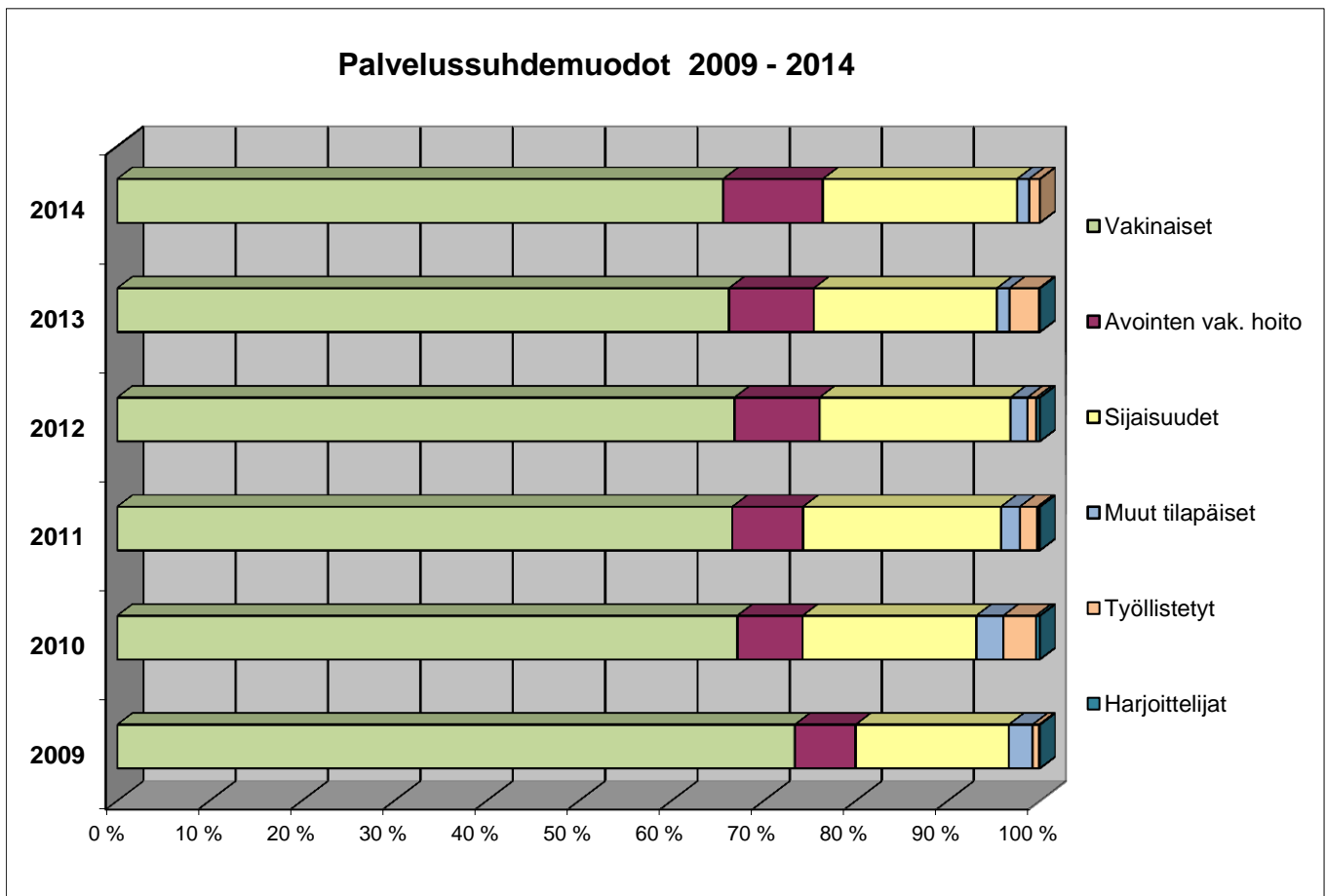
	2009		2010		2011		2012		2013		2014		muutos ed. vuodesta (%)
	lkm	%	lkm	%	lkm	%	lkm	%	lkm	%	lkm	%	
Vakinaiset	4 905	73,38	3 701	67,14	3 707	66,60	3 701	66,83	3 653	66,24	3552	65,61	-2,76
Avointen vakanssien hoito*	442	6,61	391	7,09	427	7,67	512	9,25	508	9,21	586	10,82	15,35
Sijaisuudet*	1 112	16,64	1 040	18,87	1 198	21,52	1 149	20,75	1 097	19,89	1143	21,11	4,19
Työllistetyt	48	0,72	195	3,54	106	1,90	53	0,96	177	3,21	62	1,15	-64,97
Harjoittelijat	5	0,07	23	0,42	14	0,25	21	0,38	4	0,07	0	0,00	-100,0
Muut tilapäiset, ylimääräiset*	172	2,57	162	2,94	114	2,05	102	1,84	76	1,38	71	1,31	-6,58
<b>Yhteensä</b>	<b>6 684</b>	<b>100</b>	<b>5 512</b>	<b>100</b>	<b>5 566</b>	<b>100</b>	<b>5 538</b>	<b>100</b>	<b>5 515</b>	<b>100</b>	<b>5 414</b>	<b>100</b>	<b>-1,83</b>

\* Luvuista on vähennetty ne vakituiset henkilöt, jotka hoitavat avointa virkaa, sijaisuutta tai tilapäistä työsuhdetta vapautettuna omasta tehtävästään.

Työvoimaan vaikuttaneet merkittävimmät sisäiset siirrot: Varhaiskasvatus siirtyi Sivistystoimialalle 1.8.2010 lukien (1 455 vakanssia), Työterveyshuolto Konsernihallintoon (85 vakanssia) ja Ympäristöterveydenhuolto Ympäristötoimialalle (23 vakanssia) 1.1.2013 lukien.

Oppisopimuskoulutuksessa oli 31.12.2014 yhteensä 34 henkilöä; 8 vakinaiseen ja 26 määräaikaiseen henkilöstöön kuuluvaa.

Luvuissa eivät ole mukana omais- ja perhehoitajat eivätkä palkkionsaajat.

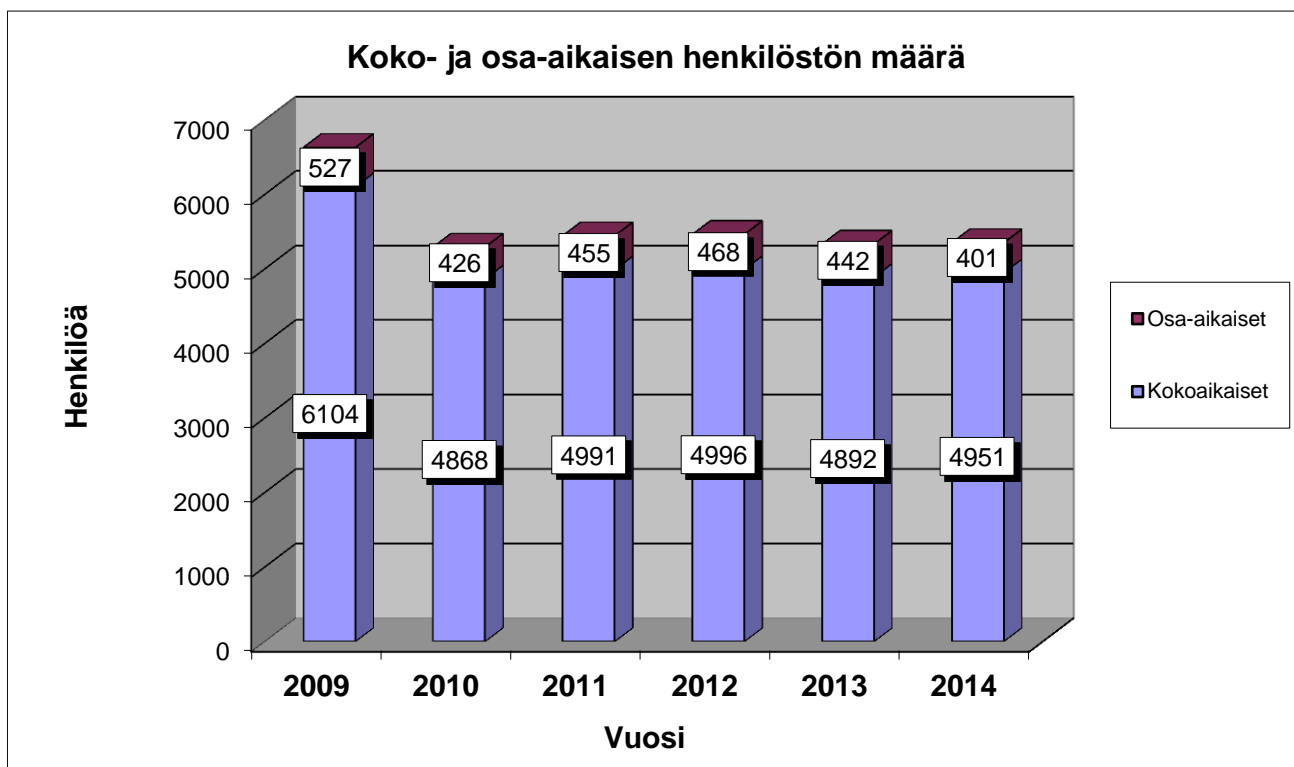


## Koko- ja osa-aikaisen henkilöstön määrä 31.12.

Vuosi	Kokoaikaiset			Osa-aikaiset			Yhteensä		
	lkm	%-muutos	%-osuus	lkm	%-muutos	%-osuus	lkm	%-muutos	%-osuus
2009	6104	-2,7	92,1	527	3,9	7,9	6631	-2,2	100,0
2010	4868	-20,2	92,0	426	-19,2	8,0	5294	-20,2	100,0
2011	4991	2,5	91,6	455	6,8	8,4	5446	2,9	100,0
2012	4996	0,1	91,4	468	2,9	8,6	5464	0,3	100,0
2013	4892	-2,1	91,7	442	-5,6	8,3	5334	-2,4	100,0
2014	4951	1,2	92,5	401	-9,3	7,5	5352	0,3	100,0

Työvoimaan vaikuttaneet merkittävimmät sisäiset siirrot: Varhaiskasvatus siirtyi Sivistystoimialalle 1.8.2010 lukien (1 455 vakanssia), Työterveyshuolto Konsernihallintoon (85 vakanssia) ja Ympäristöterveydenhuolto Ympäristötoimialalle (23 vakanssia) 1.1.2013 lukien.

Luvuissa eivät ole mukana työllistetyt, harjoittelijat, omais- ja perhehoitajat eivätkä palkkionsaajat.



## Osa-aikainen henkilöstö 31.12.2014

Osa-aikalaji	Työnantajan toimesta	Viran/toimenhoitajan pyynnöstä	Yhteensä
20 Osittainen hoitovapaa	1	81	82
30 Osa-aikaeläke	8	53	61
32 Osatyökyvyttömyyseläke	14	62	76
34 Osa-aikainen kuntoutustuki	4	9	13
35 Osa-aikainen sairausloma	0	14	14
40 Osa-aikainen vakanssi	12	0	12
60 Työnantajan määräys **)	80	0	80
90 Muu syy	4	59	63
<b>Yhteensä</b>	<b>123</b>	<b>278</b>	<b>401</b>

\*\* ) Osa-aikaisten työntekijöiden sijaiset

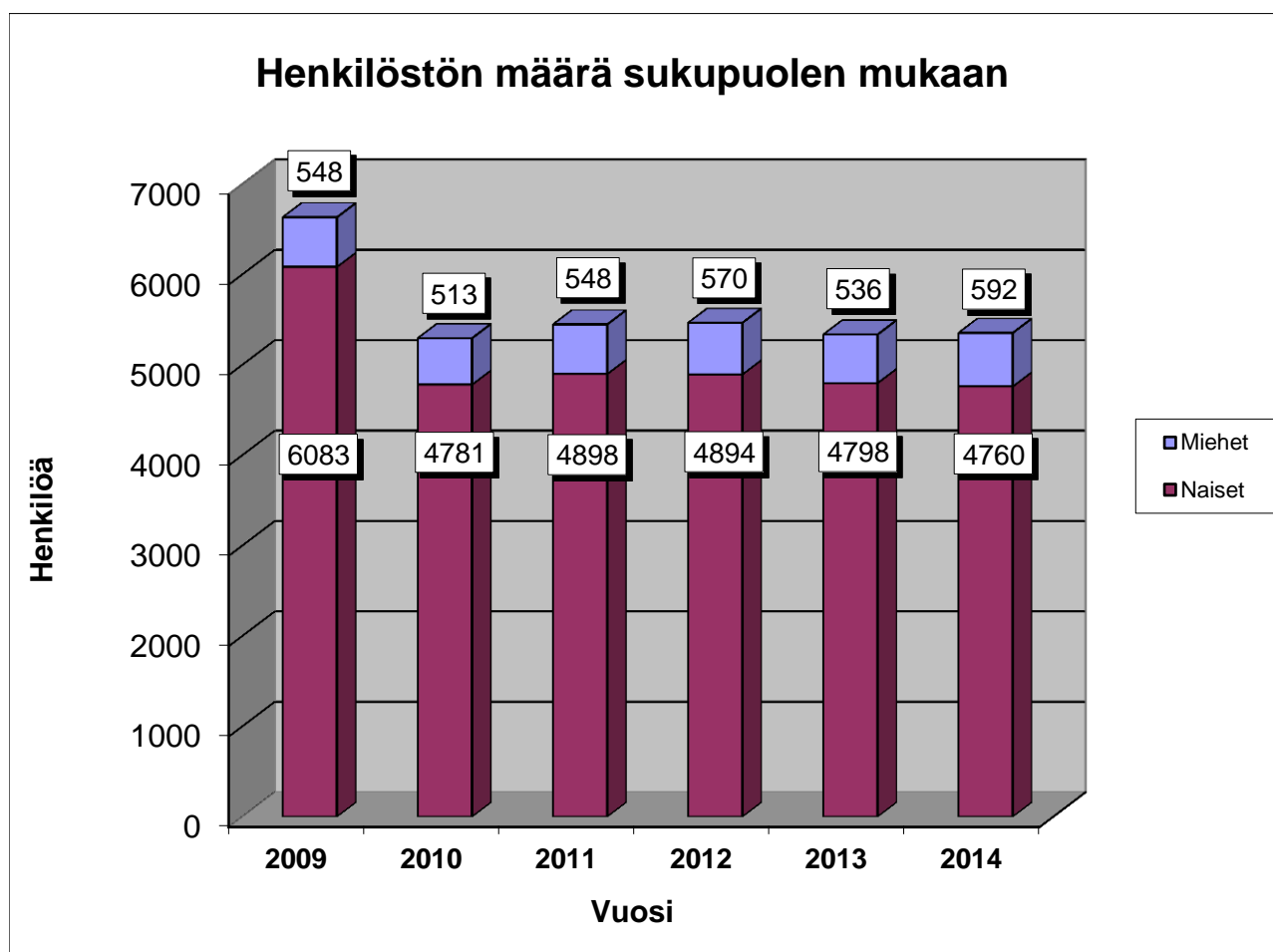
Sivutoiminen	23
--------------	----

## Henkilöstön määrä sukupuolen mukaan 31.12.

Vuosi	Miehet			Naiset			Yhteensä		
	lkm	%-muutos	%-osuus	lkm	%-muutos	%-osuus	lkm	%-muutos	%-osuus
2009	548	-7,6	8,3	6083	-1,7	91,7	6631	-2,2	100,0
2010	513	-6,4	9,7	4781	-21,4	90,3	5294	-20,2	100,0
2011	548	6,8	10,1	4898	2,4	89,9	5446	2,9	100,0
2012	570	4,0	10,4	4894	-0,1	89,6	5464	0,3	100,0
2013	536	-6,0	10,0	4798	-2,0	90,0	5334	-2,4	100,0
2014	592	10,4	11,1	4760	-0,8	88,9	5352	0,3	100,0

Työvoimaan vaikuttaneet merkittävimmät sisäiset siirrot: Varhaiskasvatus siirtyi Sivistystoimialalle 1.8.2010 lukien (1 455 vakanssia), Työterveyshuolto Konsernihallintoon (85 vakanssia) ja Ympäristöterveydenhuolto Ympäristötoimialalle (23 vakanssia) 1.1.2013 lukien.

Luvuissa eivät ole mukana työllistetyt, harjoittelijat, omais- ja perhehoitajat eivätkä palkkionsaajat.

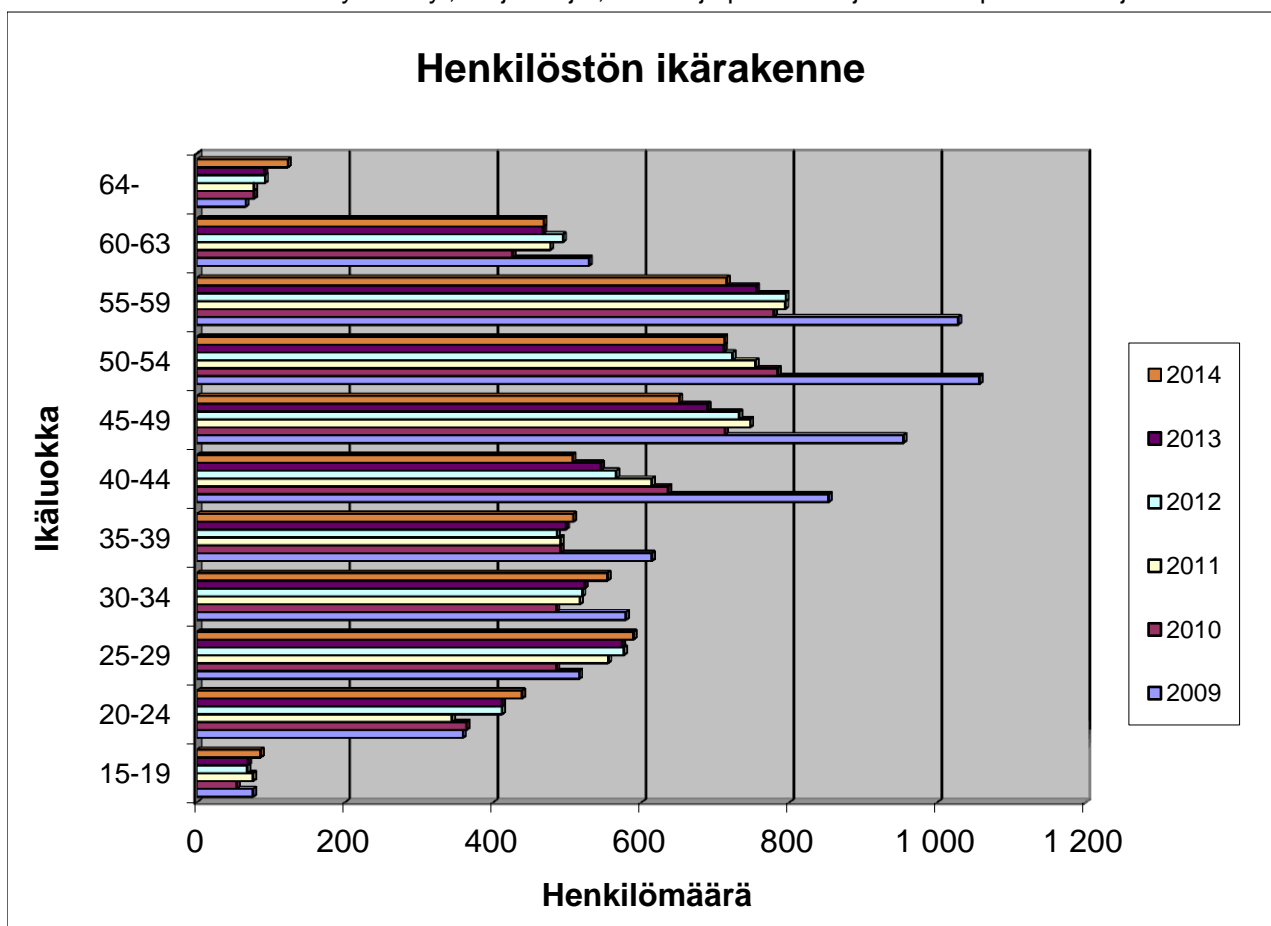


## Henkilöstön ikärakenne 31.12.

Ikä-luokka	Henkilöstön lukumäärä						%jakauma ikäluokittain	muutos-%
	2009	2010	2011	2012	2013	2014		
15-19	76	54	76	68	69	86	1,61	24,64
20-24	359	364	344	412	412	439	8,20	6,55
25-29	516	485	555	576	574	589	11,01	2,61
30-34	579	485	517	520	523	554	10,35	5,93
35-39	614	491	491	486	498	508	9,49	2,01
40-44	853	636	614	566	545	507	9,47	-6,97
45-49	954	713	747	732	689	651	12,16	-5,52
50-54	1 057	784	754	723	711	712	13,30	0,14
55-59	1 028	779	794	795	755	715	13,36	-5,30
60-63	529	426	477	494	467	468	8,74	0,21
64-	66	77	77	92	91	123	2,30	35,16
<b>Yht.</b>	<b>6 631</b>	<b>5 294</b>	<b>5 446</b>	<b>5 464</b>	<b>5 334</b>	<b>5 352</b>	<b>100,0</b>	<b>0,34</b>
<b>Keski-ikä</b>	<b>45,09</b>	<b>44,42</b>	<b>44,26</b>	<b>44,05</b>	<b>43,84</b>	<b>43,55</b>		

Työvoimaan vaikuttaneet merkittävimmät sisäiset siirrot: Varhaiskasvatus siirtyi Sivistystoimialalle 1.8.2010 lukien (1 455 vakanssia), Työterveyshuolto Konsernihallintoon (85 vakanssia) ja Ympäristöterveydenhuolto Ympäristötoimialalle (23 vakanssia) 1.1.2013 lukien.

Luvuissa eivät ole mukana työllistetyt, harjoittelijat, omais- ja perhehoitajat eivätkä palkkionsaajat.

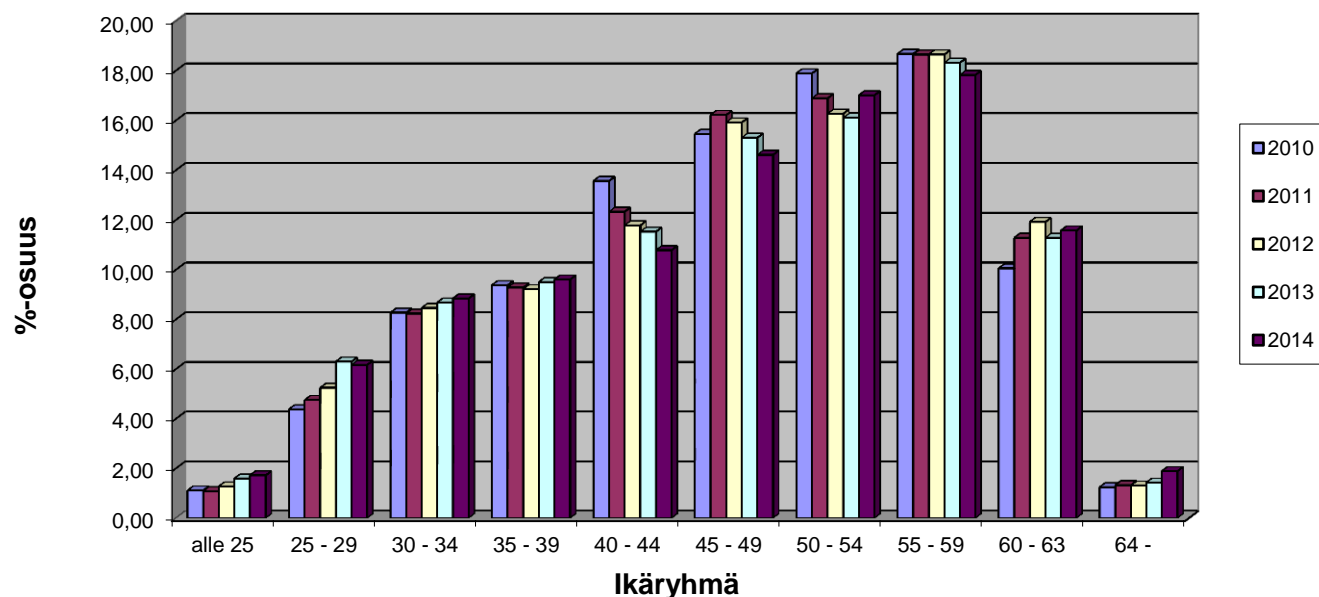


# Vakinaisen henkilöstön ikä- ja sukupuolijakauma 2010 - 2014

## Vakinaisen henkilöstön ikäjakauma 31.12.

Ikä-ryhmä	2010				2011				2012				2013				2014			
	Miehet lkm	Naiset lkm	Yht. lkm	%	Miehet lkm	Naiset lkm	Yht. lkm	%	Miehet lkm	Naiset lkm	Yht. lkm	%	Miehet lkm	Naiset lkm	Yht. lkm	%	Miehet lkm	Naiset lkm	Yht. lkm	%
alle 25	1	40	41	1,1	1	39	40	1,1	3	44	47	1,3	2	56	58	1,6	3	58	61	1,7
25 - 29	8	154	162	4,4	16	160	176	4,7	16	178	194	5,2	20	210	230	6,3	22	197	219	6,2
30 - 34	23	283	306	8,3	20	285	305	8,2	27	286	313	8,5	27	290	317	8,7	26	288	314	8,8
35 - 39	49	298	347	9,4	44	300	344	9,3	31	310	341	9,2	31	316	347	9,5	25	316	341	9,6
40 - 44	43	459	502	13,6	39	418	457	12,3	43	393	436	11,8	43	378	421	11,5	44	339	383	10,8
45 - 49	52	520	572	15,5	57	544	601	16,2	58	531	589	15,9	55	504	559	15,3	42	477	519	14,6
50 - 54	57	605	662	17,9	50	576	626	16,9	48	554	602	16,3	41	547	588	16,1	47	557	604	17,0
55 - 59	50	641	691	18,7	53	638	691	18,6	42	648	690	18,6	44	625	669	18,3	46	587	633	17,8
60 - 63	34	338	372	10,1	35	383	418	11,3	39	402	441	11,9	27	385	412	11,3	27	384	411	11,6
64 -	6	40	46	1,2	7	42	49	1,3	6	42	48	1,3	7	45	52	1,4	7	60	67	1,9
<b>Yht.</b>	<b>323</b>	<b>3 378</b>	<b>3 701</b>	<b>100,0</b>	<b>322</b>	<b>3 385</b>	<b>3 707</b>	<b>100,0</b>	<b>313</b>	<b>3 388</b>	<b>3 701</b>	<b>100,0</b>	<b>297</b>	<b>3 356</b>	<b>3 653</b>	<b>100,0</b>	<b>289</b>	<b>3 263</b>	<b>3 552</b>	<b>100,0</b>

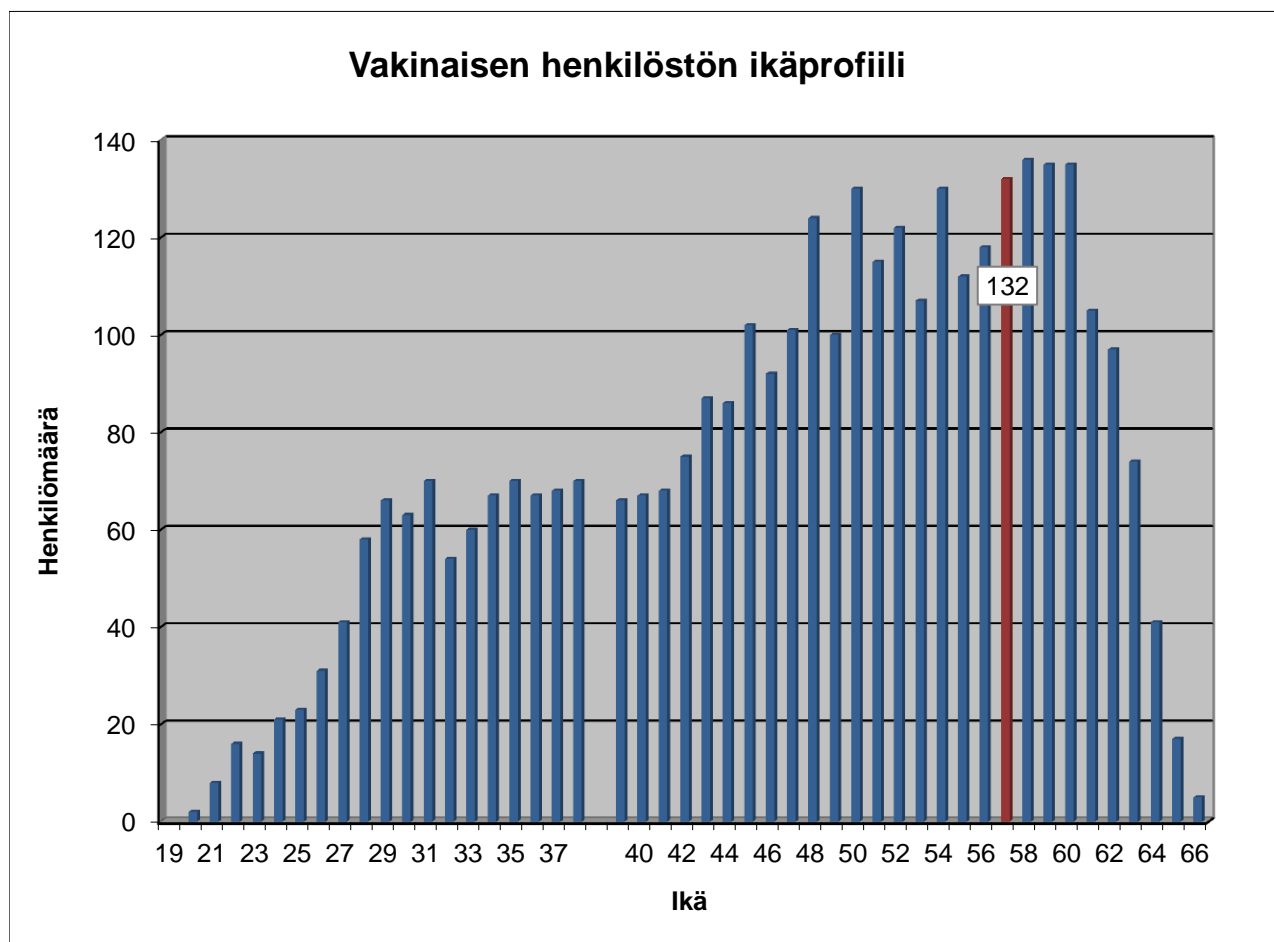
### Vakinaisen henkilöstön ikäjakauma



Luvuissa eivät ole mukana omais- ja perhehoitajat eivätkä palkkionsaajat.

Työvoimaan vaikuttaneet merkittävimmät sisäiset siirrot: Varhaiskasvatus siirtyi Sivistystoimialalle 1.8.2010 lukien (1 455 vakanssia), Työterveyshuolto Konsernihallintoon (85 vakanssia) ja Ympäristöterveydenhuolto Ympäristötoimialalle (23 vakanssia) 1.1.2013 lukien.

## Vakinaisen henkilöstön ikäprofiili 31.12.2014



Työvoimaan vaikuttaneet merkittävimmät sisäiset siirrot: Varhaiskasvatus siirtyi Sivistystoimialalle 1.8.2010 lukien (1 455 vakanssia), Työterveyshuolto Konsernihallintoon (85 vakanssia) ja Ympäristöterveydenhuolto Ympäristötoimialalle (23 vakanssia) 1.1.2013 lukien.

Vakinaisen henkilöstön suurin ikäryhmä 31.12.2014 oli 58-vuotiaat.

### 58-vuotiaiden ja sitä vanhempien osuus henkilöstöstä:

	2009	2010	2011	2012	2013	2014
	17,43 %	18,97 %	19,42 %	20,56 %	20,31 %	21,09 %

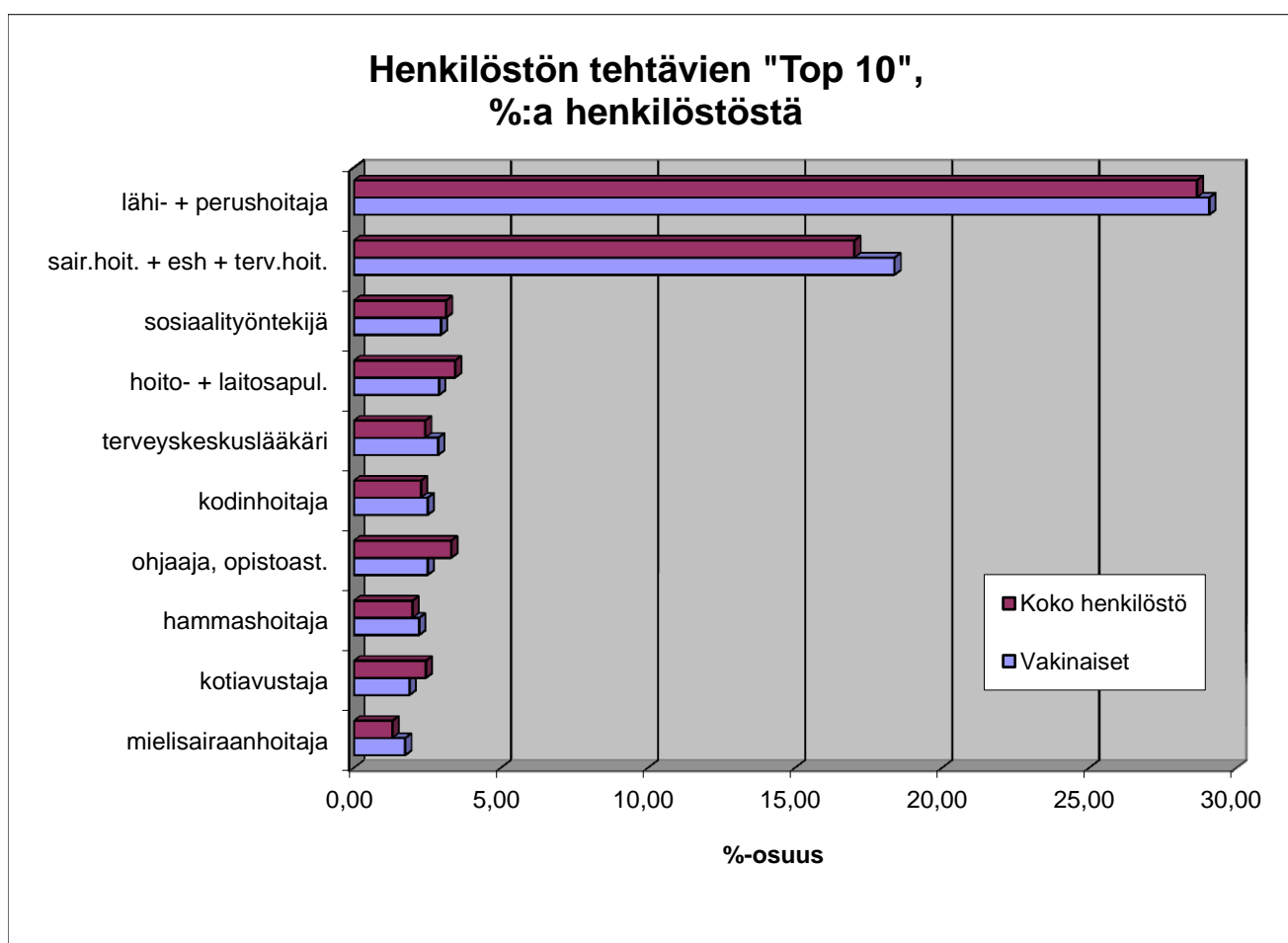
### Vakinaisen henkilöstön keski-ikä 2009 - 2014

	2009	2010	2011	2012	2013	2014
Miehet	47,2	45,0	47,9	47,6	46,9	47,1
Naiset	48,1	48,0	48,1	48,1	47,7	47,8
<b>Yhteensä</b>	<b>48,1</b>	<b>48,0</b>	<b>48,1</b>	<b>48,1</b>	<b>47,6</b>	<b>47,7</b>

## Henkilöstön tehtävien "Top 10" 31.12.2014

Vakinaiset			
	lkm	%	muutos ed. vuodesta (%)
lähi- + perushoitaja	1 033	29,08	1,57
sairaanhoidaja + erikoissairaanhoidaja + terveydenhoitaja	653	18,38	-1,36
sosiaalityöntekijä	105	2,96	-2,78
hoito- + laitosapulainen	103	2,90	-4,63
terveyskeskuslääkäri	102	2,87	0,00
kodinhoitaja	89	2,51	-21,93
ohjaaja, opistoaste	89	2,51	-12,75
hammashoitaja	79	2,22	6,76
kotiavustaja	67	1,89	-15,19
mielisairaanhoidaja	62	1,75	-8,82
<b>"Top 10" yhteensä</b>	<b>2 382</b>	<b>67,06</b>	<b>-2,14</b>
Vakinaisia yhteensä	3 552		

Koko henkilöstö			
	lkm	%	muutos ed. vuodesta (%)
lähi- + perushoitaja	1 534	28,66	5,14
sairaanhoidaja + erikoissairaanhoidaja + terveydenhoitaja	911	17,02	-0,87
hoitaja	292	5,46	11,88
hoito- + laitosapulainen	184	3,44	-6,12
ohjaaja, opistoaste	177	3,31	5,99
sosiaalityöntekijä	168	3,14	-0,59
kotiavustaja	131	2,45	-9,03
terveyskeskuslääkäri	130	2,43	-0,76
kodinhoitaja	122	2,28	-17,57
hammashoitaja	107	2,00	5,94
<b>"Top 10" yhteensä</b>	<b>3 756</b>	<b>70,18</b>	<b>1,65</b>
Koko henkilöstöä yht.	5 352		



## Henkilöstön jakautuminen eri henkilöstöryhmiin 31.12.2014

Henkilöstöryhmä	Vakinaiset			%jakauma		
	miehet	naiset	yhteensä	miehet	naiset	yhteensä
A Lääkärit ja hammaslääkärit	52	185	237	1,46	5,21	6,67
B Sosiaalityöntekijät, sos.ohjaajat, lastenvalvojat ja johtavat sos.ohjaajat	9	127	136	0,25	3,58	3,83
C Korkeakoulu- ja AMK-/Opistoasteinen hoitohenkilökunta	53	812	865	1,49	22,86	24,35
D Korkeakoulu- ja AMK-/Opistoasteinen kasvatus-, ohjaus, huolenpito-, kuntoutus- ja päihdetyön henkilökunta	20	158	178	0,56	4,45	5,01
E II asteen /Kouluasteinen hoitohenkilökunta	61	1 273	1 334	1,72	35,84	37,56
F Kouluasteinen kasvatus-, ohjaus-, huolenpito-, kuntoutus- ja päihdetyön henkilökunta	7	60	67	0,20	1,69	1,89
G Avustava hoito- ja hoitotekninen henkilökunta	7	207	214	0,20	5,83	6,02
H Hallinto- ja toimistohenkilökunta	28	307	335	0,79	8,64	9,43
I Muu henkilökunta	52	134	186	1,46	3,77	5,24
<b>Vakinaiset yhteensä</b>	<b>289</b>	<b>3 263</b>	<b>3 552</b>	<b>8,14</b>	<b>91,86</b>	<b>100,00</b>

Henkilöstöryhmä	Koko henkilöstö			%jakauma		
	miehet	naiset	yhteensä	miehet	naiset	yhteensä
A Lääkärit ja hammaslääkärit	83	258	341	1,55	4,82	6,37
B Sosiaalityöntekijät, sos.ohjaajat, lastenvalvojat ja johtavat sos.ohjaajat	20	187	207	0,37	3,49	3,87
C Korkeakoulu- ja AMK-/Opistoasteinen hoitohenkilökunta	90	1 073	1 163	1,68	20,05	21,73
D Korkeakoulu- ja AMK-/Opistoasteinen kasvatus-, ohjaus, huolenpito-, kuntoutus- ja päihdetyön henkilökunta	60	220	280	1,12	4,11	5,23
E II asteen /Kouluasteinen hoitohenkilökunta	178	2 023	2 201	3,33	37,80	41,12
F Kouluasteinen kasvatus-, ohjaus-, huolenpito-, kuntoutus- ja päihdetyön henkilökunta	26	83	109	0,49	1,55	2,04
G Avustava hoito- ja hoitotekninen henkilökunta	17	350	367	0,32	6,54	6,86
H Hallinto- ja toimistohenkilökunta	53	388	441	0,99	7,25	8,24
I Muu henkilökunta	65	178	243	1,21	3,33	4,54
<b>Kaikki yhteensä</b>	<b>592</b>	<b>4 760</b>	<b>5 352</b>	<b>11,06</b>	<b>88,94</b>	<b>100,00</b>

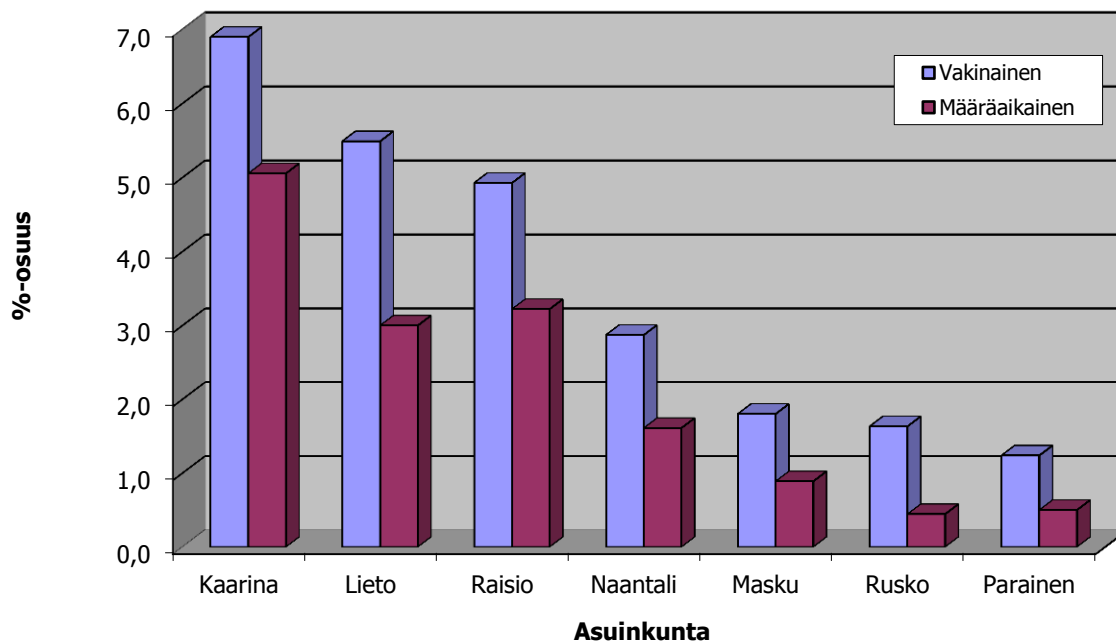


## Henkilöstön asuinkunta

31.12.2014 tilanteen mukaan henkilökunnan asuinkuntana oli Turku 69,2 %:lla vakinaisessa palvelussuhteessa olevista ja 79,5 %:lla määräaikaisessa palvelussuhteessa olevista.

## Asuinkunta: Kuukausipalkkaiset henkilöt 31.12.2014

	Vakinainen		Määräaikainen	
	lkm	%	lkm	%
<b>Turku</b>	<b>2 459</b>	<b>69,2</b>	<b>1 431</b>	<b>79,5</b>
Kaarina	245	6,9	91	5,1
Lieto	195	5,5	54	3,0
Raisio	175	4,9	58	3,2
Naantali	102	2,9	29	1,6
Masku	64	1,8	16	0,9
Rusko	58	1,6	8	0,4
Parainen	44	1,2	9	0,5
Aura	37	1,0	9	0,5
Paimio	36	1,0	14	0,8
Mynämäki	26	0,7	16	0,9
Pöytyä	18	0,5	7	0,4
Nousiainen	18	0,5	8	0,4
Salo	15	0,4	10	0,6
Sauvo	11	0,3	1	0,1
Vehmaa	7	0,2	3	0,2
Uusikaupunki	6	0,2	1	0,1
Loimaa	4	0,1	4	0,2

Henkilöstön asuinkunta 31.12.2014  
(muut kuin Turussa asuvat)

## Henkilötyövuosien määrä tulosalueittain 2014

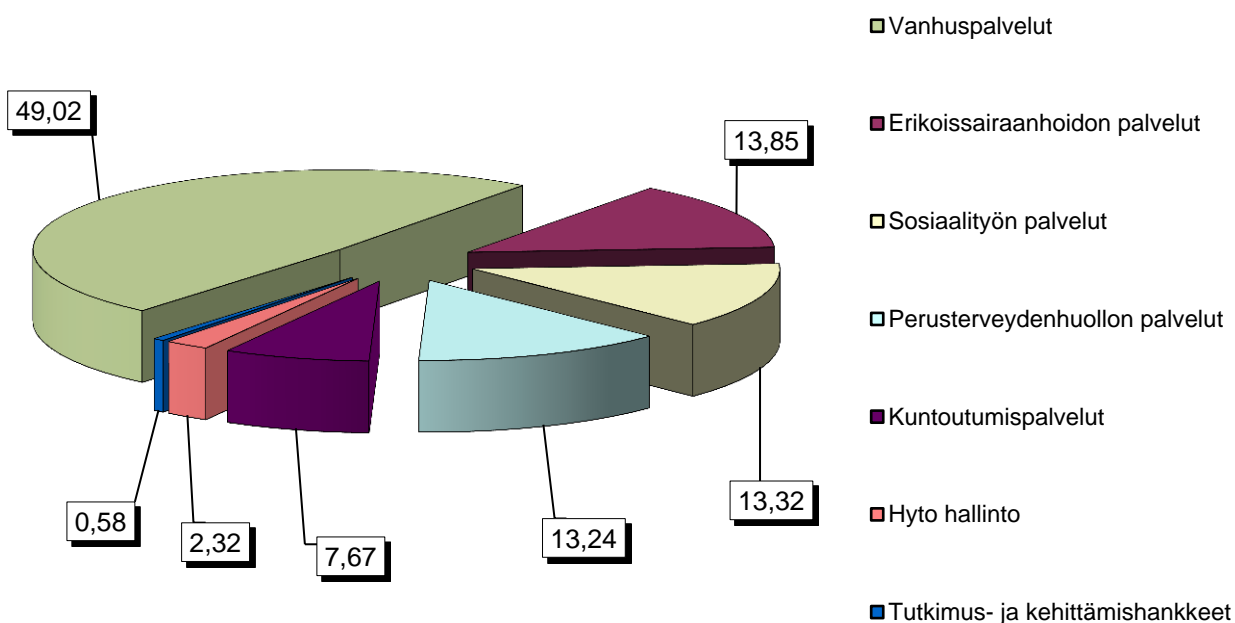
	Henkilötyövuosia		
	lukumäärä	%-osuus	Muutos ed. vuodesta %
<b>Hyvinvointitoimiala</b>	<b>5 239,7</b>	<b>100,00</b>	<b>-0,65</b>
Hyto hallinto	121,6	2,32	-8,09
Sosiaalityön palvelut	698,1	13,32	-0,04
Perusterveydenhuollon palvelut	693,7	13,24	0,29
Erikoissairaanhoidon palvelut	725,7	13,85	0,30
Kuntoutumispalvelut	401,7	7,67	1,06
Vanhuspalvelut	2 568,5	49,02	-1,52
Tutkimus- ja kehittämishankkeet	30,4	0,58	35,11

**Henkilötyövuosi:**

palveluksessaolopäivien lukumäärä kalenteripäivinä / 365 \* (osa-aikaprosentti/100)

Henkilötyövuosissa eivät ole mukana työllistetyt, harjoittelijat, omais- ja perhehoitajat ja palkkionsaajat.

### Henkilötyövuosien määrä tulosalueittain (%-osuudet)

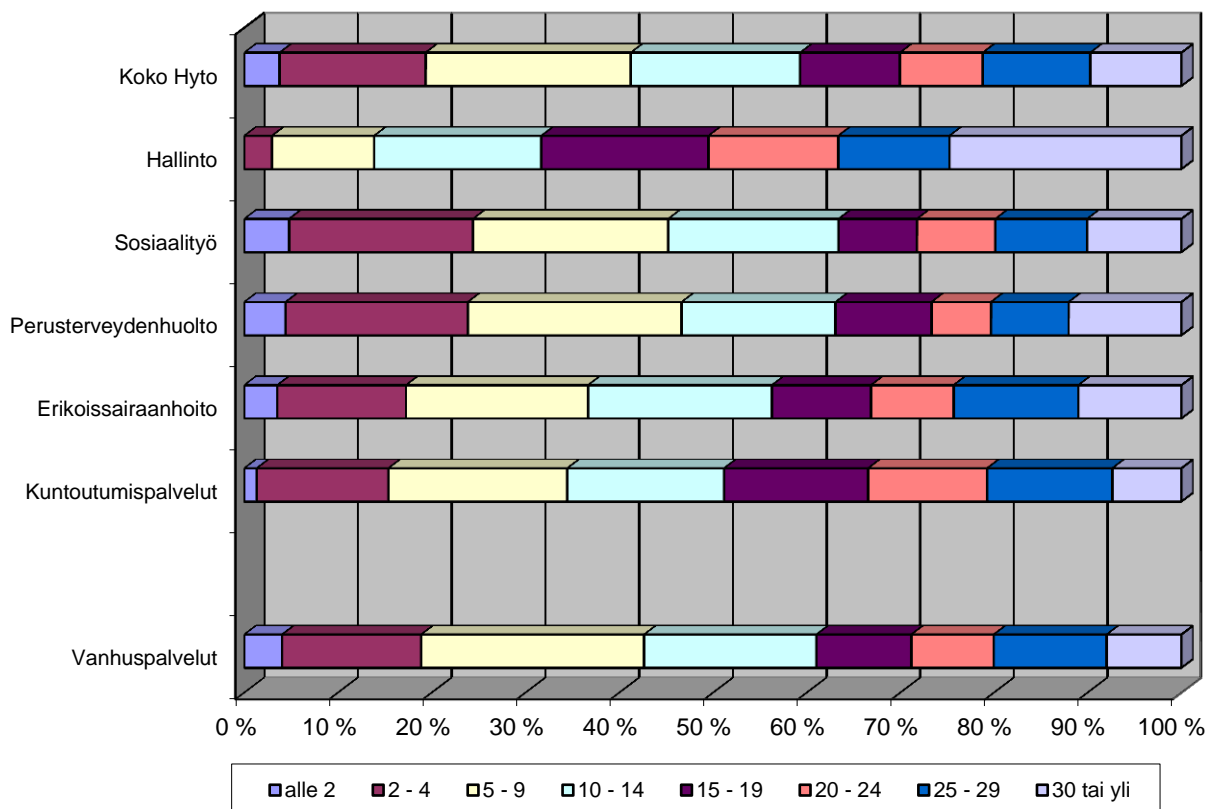


Vakinaisen henkilöstön määrä palveluksessaolovuosien mukaan (%-osuudet) ja keskimääräinen palveluaika vuosina tulosalueittain

Tulosalue	Palveluksessaolovuosien määrä									keskimäär. palveluaika vuosina
	alle 2	2 - 4	5 - 9	10 - 14	15 - 19	20 - 24	25 - 29	30 -	Yht.	
	Tulosaluekohtaiset %-osuudet									
Hyto hallinto	0,0	3,0	10,9	17,8	17,8	13,9	11,9	24,8	100,0	21,3
Sosiaalityö	4,8	19,6	20,8	18,2	8,4	8,4	9,8	10,0	100,0	14,2
Perusterveydenhuolto	4,4	19,4	22,8	16,4	10,2	6,4	8,3	12,0	100,0	14,1
Erikoissairaanhoido	3,5	13,7	19,4	19,6	10,6	8,8	13,3	11,0	100,0	15,6
Kuntoutumispalvelut	1,3	14,0	19,1	16,7	15,4	12,7	13,4	7,4	100,0	15,7
Vanhuspalvelut	4,0	14,8	23,8	18,4	10,1	8,8	12,1	8,0	100,0	14,4
<b>Koko Hyto</b>	<b>3,8</b>	<b>15,6</b>	<b>21,9</b>	<b>18,1</b>	<b>10,7</b>	<b>8,8</b>	<b>11,5</b>	<b>9,7</b>	<b>100,0</b>	<b>14,8</b>

Palveluksessaoloajat on laskettu yhtäjaksoisen palvelussuhteen alkamispäivästä.

Vakinaisen henkilöstön palvelussuhteen pituus vuosina tulosalueittain



## Henkilöstö eri työaikamuodoissa 31.12.2014

Työaikajärjestelmä	Vakituiset	Muut	Yhteensä	Miehet	Naiset	Yhteensä	:%a yht.
1. Toimistotyöaika 36,25 h/vko	331	102	433	63	370	433	8,09
10. Yleistyyöaika 38,25-tunnin työaika	122	43	165	51	114	165	3,08
41. Jaksotyö päivätyönluontoinen, muodollinen	879	246	1 125	57	1 068	1 125	21,02
42. Jaksotyö vuorotyönluontoinen	1 806	1 227	3 033	314	2 719	3 033	56,67
44. Jaksotyö yötyö työaika aina pääosin 22:00-6:00	2	0	2	0	2	2	0,04
91. Sairaallalääkärit, -hammaslääkärit 38,25 h/vko	48	44	92	32	60	92	1,72
92. 37 tuntia/viikko	177	80	257	24	233	257	4,80
94. Lääkärit	187	55	242	49	193	242	4,52
95. Muut	0	3	3	2	1	3	0,06
	3 552	1 800	5 352	592	4 760	5 352	100,00

## Tehtäväkohtaiset palkat ja kannustavat lisät sukupuolen mukaan vuonna 2014

Maksettu vuonna 2014	miehet				naiset				Yhteensä €	Hlö lkm	Muutos ed. vuodesta (%)	
	yht. €	%	lkm	%	yht. €	%	lkm	%			€	lkm
	Tehtäväkohtaiset palkat	14 588 004	11,6	775	11,5	110 730 638	88,4	5 946			88,5	125 318 642
Henkilökoht.lisä HLh*	457 207	18,5	189	8,8	2 019 022	81,5	1 965	91,2	2 476 229	2 154	0,95	-1,60
Kertapalkkio**	85 666	12,2	145	10,3	616 163	87,8	1 264	89,7	701 829	1 409	18,93	-13,19
Kielilisiä	2 303	11,8	14	10,8	17 263	88,2	116	89,2	19 566	130	1,15	0,00

\* Henkilökohtainen lisä (HLh) ei sisällä vuosisidonnaista osaa.

\*\* Kannustuslisä kertakorvauksena sisältää paikallisen sopimuksen mukaiset hälytysrahat. Luvuissa eivät ole mukana työllistetyt eivätkä harjoittelijat.

Lisät	Yhteensä €	%-osuus tehtävä- kohtaisesta palkasta	Muutos ed. vuodesta (%)
Henkilökoht.lisä HLh	2 476 229	1,98	-0,2
Kertapalkkio	701 829	0,56	17,6
Kielilisiä	19 566	0,02	0,0
Lisät yhteensä (€)	3 197 624	2,55	3,2

## Palkka- ja henkilöstömenot 2014

## Palkkamenojen erittely kirjanpidon mukaan 2014

Palkkamenojen erittely	Peruspalvelulautakunta	Muutos ed. vuodesta %
Kokouspalkkiot	58 877,75	7,62
Kuukausipalkat	121 749 492,72	1,35
Tunti- ja urakkapalkat	23 468,00	-57,67
Erilliskorvaukset	27 489 738,00	2,60
Sijaisten palkat	13 981 874,82	-6,50
Tilapäinen työvoima	3 486 837,17	-1,63
Luontaisedut ja niiden korvaukset	142 371,83	2,97
Palkkamenot työllistettävistä	5 894 039,67	0,99
Muut palkkiot	960 224,36	10,69
Siviilipalvelusmiesten pv-rahast	43 847,95	-22,76
<b>Yhteensä</b>	<b>173 830 772,27</b>	<b>0,81</b>
Palkkojen jaksotukset	2 373 037,21	-32,47
<b>Kaikki yhteensä</b>	<b>176 203 809,48</b>	<b>0,15</b>

## Sosiaaliturvamenojen erittely kirjanpidon mukaan 2014

Sosiaaliturvamenojen erittely	Peruspalvelulautakunta	Muutos ed. vuodesta %
Sosiaaliturvamaksut	3 709 467,61	4,31
*Lakisääteiset vakuutusmaksut	6 187 704,96	-11,25
<i>Sosiaalivakuutusmaksut yht.</i>	<i>9 897 172,57</i>	<i>-5,99</i>
Palkkamenoperusteinen KUEL	30 193 488,38	2,96
**Varhaiseläkemaksut	2 072 062,69	0,78
Eläkemenoperusteinen KUEL	12 258 682,41	-8,60
Muut työeläkemaksut	71 319,33	-99,84
<i>Eläkemaksut yhteensä</i>	<i>44 595 552,81</i>	
<b>Sotu- ja eläkemaksut yhteensä</b>	<b>54 492 725,38</b>	<b>-1,50</b>
Jaksotetut sosiaalivakuutusmaksut	167 647,23	-1,67
Jaksotetut eläkekulut	405 257,41	-41,16
<b>Työnantajan sosiaalikulut yht.</b>	<b>55 065 630,02</b>	<b>-1,99</b>

\* Tapaturma-, työttömyys- ja ryhmähenkivakuutusmaksut

\*\* Vuoden 2013 lopulliset varhaiseläkemaksut sekä vuoden 2014 ennakkoon maksetut varhaiseläkemaksut.

## Vakinaisen henkilöstön koulutusrakenne sukupuolen mukaan 31.12.2014

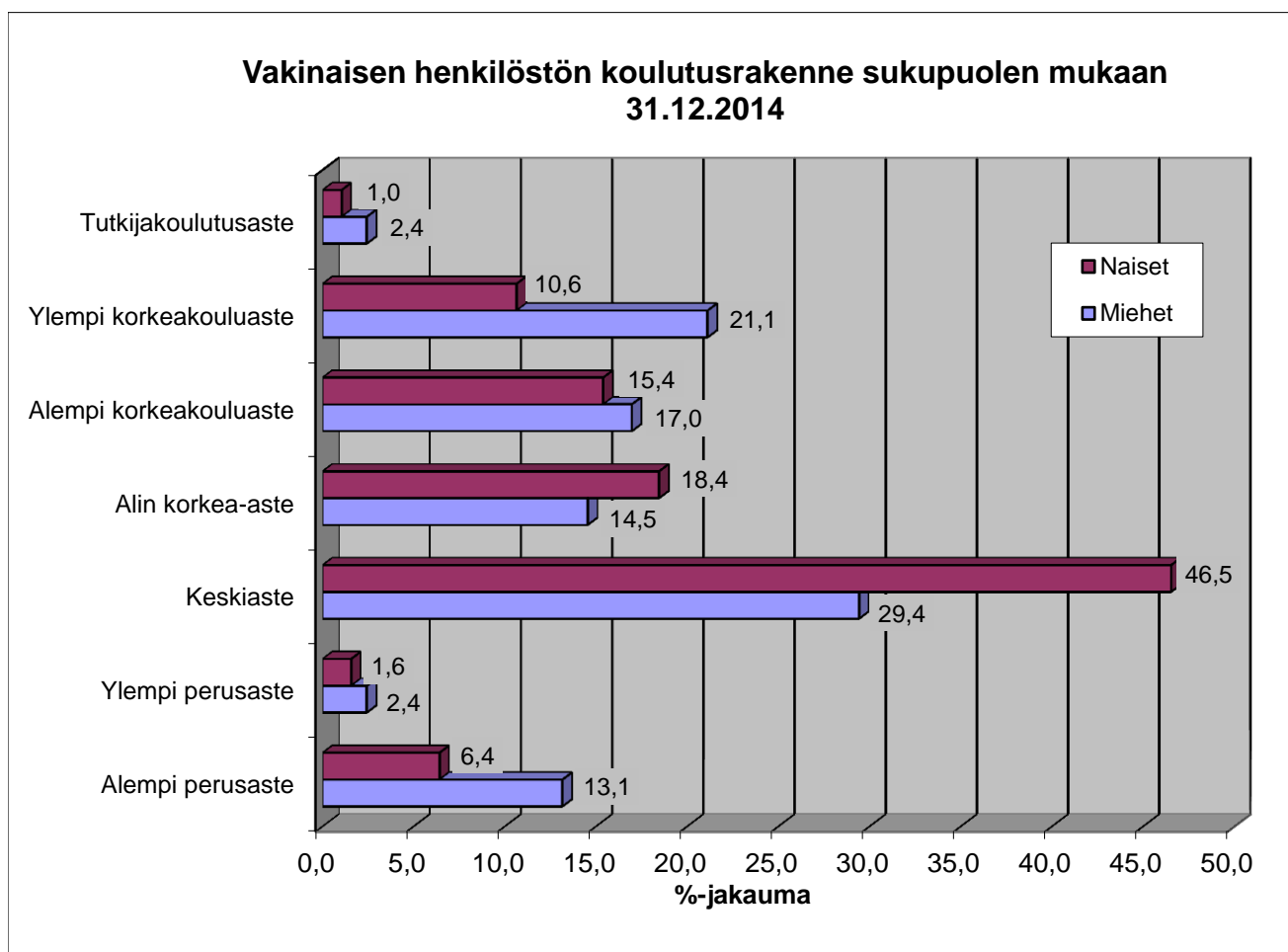
Koulutusaste	Lukumäärä			% -jakauma koulutusasteen mukaan			muutos edellisestä vuodesta (%)		
	Miehet	Naiset	Yhteensä	Miehet	Naiset	Yhteensä	Miehet	Naiset	Yhteensä
Alempi perusaste*	38	209	247	13,15	6,41	6,95	95,26	45,24	51,20
Ylempi perusaste	7	51	58	2,42	1,56	1,63	-20,07	-20,52	-20,47
Keskiaste	85	1 518	1 603	29,41	46,52	45,13	-7,07	-0,75	-1,10
Alin korkea-aste	42	602	644	14,53	18,45	18,13	-11,91	-6,75	-7,11
Alempi korkeakouluaste	49	502	551	16,96	15,38	15,51	-14,65	-1,28	-2,63
Ylempi korkeakouluaste	61	347	408	21,11	10,63	11,49	6,25	2,85	3,35
Tutkijakoulutusaste	7	34	41	2,42	1,04	1,15	2,77	-0,09	0,39
<b>Yhteensä</b>	<b>289</b>	<b>3 263</b>	<b>3 552</b>	<b>100,0</b>	<b>100,0</b>	<b>100,0</b>			

\* Mikäli henkilöllä ei ole tutkintoa tai koulutustiedot puuttuvat, sijoitetaan henkilö alemmalle perusasteelle.

## Perusasteella olevien määrän kehitys 2009 - 2014

	2009	2010	2011	2012	2013	2014
Miehet	26	32	35	36	29	45
Naiset	368	279	303	332	214	260

## Vakinaisen henkilöstön koulutusrakenne sukupuolen mukaan 31.12.2014



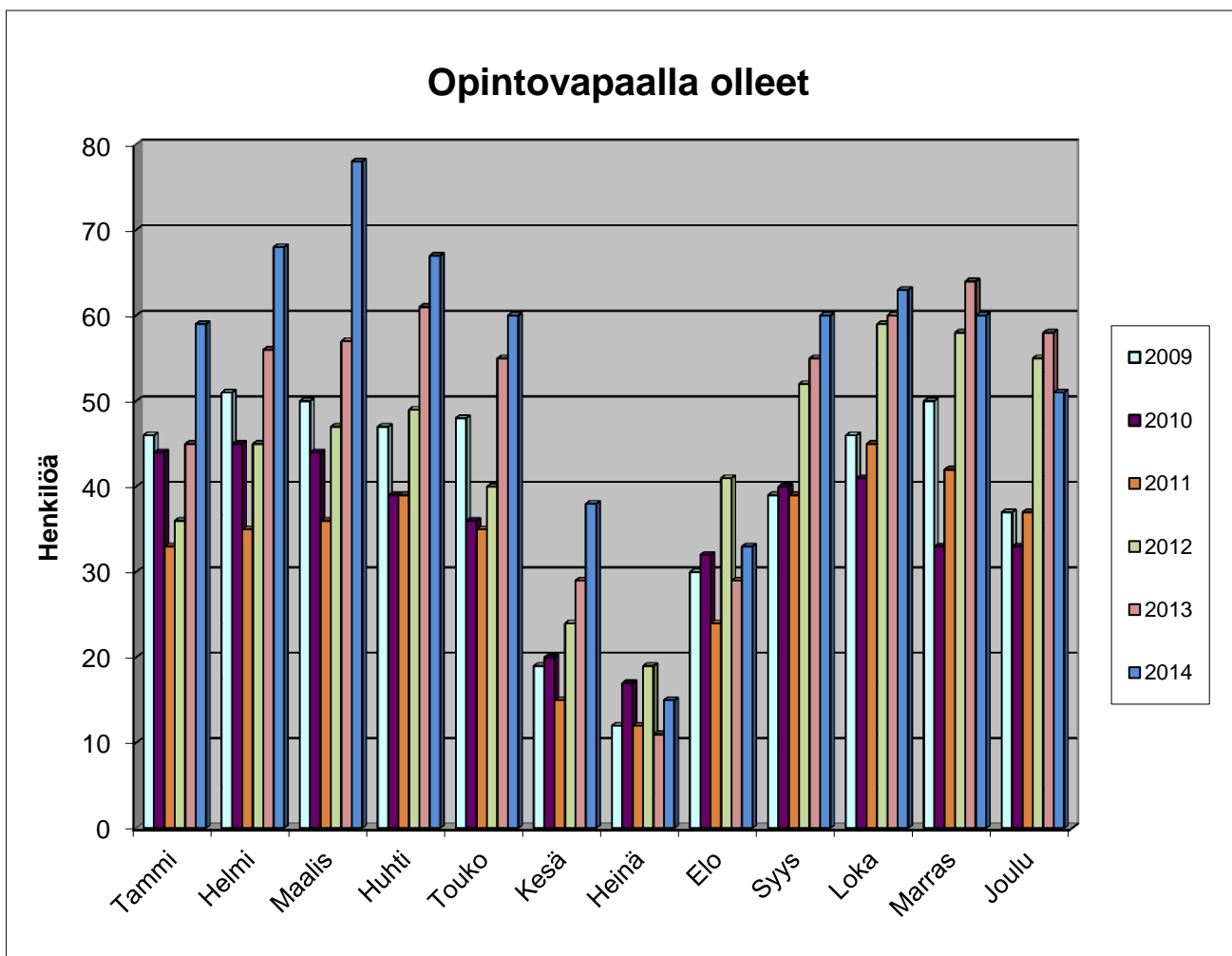
## Opintovapaa vuosina 2009 - 2014

Vuosi	2009	2010	2011	2012	2013	2014
Henkilöä	85	81	73	97	104	117

<b>muutos ed. vuodesta (%)</b>	<b>12,50</b>
--------------------------------	--------------

Henkilöä/kk	Tammi	Helmi	Maalis	Huhti	Touko	Kesä	Heinä	Elo	Syys	Loka	Marras	Joulu
2009	46	51	50	47	48	19	12	30	39	46	50	37
2010	44	45	44	39	36	20	17	32	40	41	33	33
2011	33	35	36	39	35	15	12	24	39	45	42	37
2012	36	45	47	49	40	24	19	41	52	59	58	55
2013	45	56	57	61	55	29	11	29	55	60	64	58
2014	59	68	78	67	60	38	15	33	60	63	60	51
<i>muutos ed. vuodesta (%)</i>	31,1	21,4	36,8	9,8	9,1	31,0	36,4	13,8	9,1	5,0	-6,3	-12,1

Työvoimaan vaikuttaneet merkittävimmät sisäiset siirrot: Varhaiskasvatus siirtyi Sivistystoimialalle 1.8.2010 lukien (1 455 vakanssia), Työterveyshuolto Konsernihallintoon (85 vakanssia) ja Ympäristöterveydenhuolto Ympäristötoimialalle (23 vakanssia) 1.1.2013 lukien.





## Koulutuksesta aiheutuneet poissaolot vuonna 2014

Syy-koodi	Poissaolosyy	Palkallinen			Palkaton			Kalpv yht.	%-osuus
		lkm	kalpv	työpv	lkm	kalpv	työpv		
30	Ammatillinen henkilöstökoulutus	10 434	11 476	11 372				11 476	80,54
32	Muut opinnot				450	1 628	1 309	1 628	11,43
34	Luottamusmieskoulutus	55	119	116				119	0,84
35	Työsuojelukoulutus	25	63	63				63	0,44
76	Oppisopimuskoulutus				830	962	943	962	6,75
<b>Yhteensä</b>		<b>10 514</b>	<b>11 658</b>	<b>11 551</b>	<b>1 280</b>	<b>2 590</b>	<b>2 252</b>	<b>14 248</b>	<b>100,0</b>
33	Osapäiväinen koulutus	5 207,0	<b>5 228,0</b>	5 138,5	0,0	<b>0,0</b>	0,0	<b>5 228,0</b>	

Osapäiväinen koulutus = 0,5 kalenteripäivää.

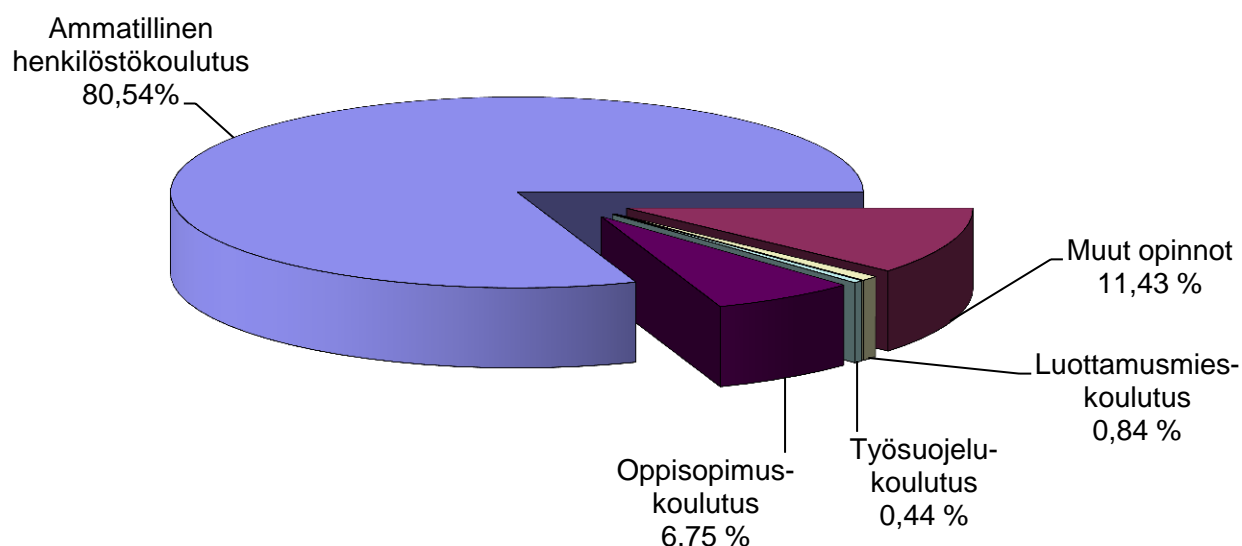
## Koulutuksesta aiheutuneiden poissaolojen palkallisuus 2009 - 2014

Syy-koodi	Poissaolosyy	2009	2010	2011	2012	2013	2014	muutos ed. vuodesta (%)
		kalenteripäiviä						
30,34,35	Koulutus, palkallinen	9 696	8 785	10 208	9 119	10 720	11 658	8,75
32,76	Koulutus, palkaton	3 349	2 466	3 041	3 106	15 928	2 590	-83,74
<b>Yhteensä</b>		<b>13 045</b>	<b>11 251</b>	<b>13 249</b>	<b>12 225</b>	<b>26 648</b>	<b>14 248</b>	<b>-46,53</b>
33	Osapäiväinen koulutus, palkallinen	1 910	1 657	2 218	2 780	2 572	5 228	<b>103,31</b>

Työllistettyjen ja harjoittelijoiden koulutuspäivät eivät ole mukana luvuissa.

Työvoimaan vaikuttaneet merkittävimmät sisäiset siirrot: Varhaiskasvatus siirtyi Sivistystoimialalle 1.8.2010 lukien (1 455 vakanssia), Työterveyshuolto Konsernihallintoon (85 vakanssia) ja Ympäristöterveydenhuolto Ympäristötoimialalle (23 vakanssia) 1.1.2013 lukien.

## Koulutuksesta aiheutuneet poissaolot vuonna 2014



## Koulutusseuranta

Sosiaali- ja terveydenhuollon henkilöstöä koskee täydennyskoulutusvelvoite. Keskimäärin 3-10 täydennyskoulutuspäivää vuodessa pidetään yhtenä täydennyskoulutuksen lähtökohtana. Se ei ole kuitenkaan sen enempää vähimmäis- kuin enimmäismäärä, vaan täydennyskoulutuksen tarve voi vaihdella vuosittain mm. työyhteisön toimintojen kehittämisvaiheesta ja henkilön ammatillisesta koulutuksesta ja tehtävistä riippuen huomattavastikin puoleen tai toiseen.

Vuonna 2014 Hyto:n henkilöstö osallistui täydennyskoulutukseen seuraavasti (henkilöstön jaottelu perustuu Kunnallisen työmarkkinalaitoksen asian raportointia koskevaan ohjeeseen):

<b>Vuosi 2014</b>	<b>Palkkaa saavan henkilöstön lukumäärä 31.12.2014</b>	<b>Täydennyskoulutukseen osallistuneiden henkilöiden lukumäärä</b>	<b>Täydennyskoulutuspäivien yhteismäärä</b>	<b>Kustannukset</b>
Lääkärit ja hammaslääkärit	298	344	1 315	
Sosiaalityöntekijät	176	183	874	
Muu korkeakoulutettu henkilöstö	74	88	389	
Sosiaali- ja terveysalan ammattikorkeakoulututkinnon, opetus- ja kasvatustieteiden alan alemman korkeakoulututkinnon tai sosiaali- ja terveysalan opistoasteen tutkinnon suorittaneet	1 087	1 128	4 653	
Sosiaali- ja terveysalan perustutkinnon tai kouluasteen tutkinnon suorittaneet	2 226	1 676	3 869	
Muu palveluketjussa toimiva henkilöstö	1 182	944	2 487	
<b>Yhteensä</b>	<b>5 043</b>	<b>4 363</b>	<b>13 587</b>	<b>770 129 €</b>

Palkkaa saavan henkilöstön määrä 5 043 on poikkileikkauspäivältä 31.12.2014.

Lukuun on otettu mukaan kaikki ko. päivänä työssä olleet.

Em. mukaan täydennyskoulutusta on järjestetty keskimäärin 2,7 pv/henkilö.

## Henkilöstön rekrytointi 2014

Vuoden aikana rekrytoidun vakinaisen henkilöstön määrä ammattiryhmittäin

	Henkilöstöryhmä									Yhteensä	
	A	B	C	D	E	F	G	H	I	Vuosi 2014	Vuosi 2013
<b>Sisäinen valinta (kpl)*</b>	<b>0</b>	<b>0</b>	<b>3</b>	<b>1</b>	<b>16</b>	<b>0</b>	<b>2</b>	<b>0</b>	<b>1</b>	<b>23</b>	<b>21</b>
<i>Hakemusten määrä yht.</i>	0	0	24	6	55	0	5	0	1	91	133
Hakemukset/ avoinna oleva työpaikka	0	0	8	6	3	0	3	0	1	4	6
<b>Ulkoinen valinta (kpl)*</b>	<b>14</b>	<b>5</b>	<b>22</b>	<b>4</b>	<b>36</b>	<b>0</b>	<b>0</b>	<b>8</b>	<b>4</b>	<b>93</b>	<b>146</b>
<i>Hakemusten määrä yht.</i>	43	105	425	125	1051	0	0	1 542	184	3 475	4 508
Hakemukset/ avoinna oleva työpaikka	3	21	19	31	29	0	0	193	46	37	31
<b>Täytetty haettavaksi julistamatta*</b>	<b>7</b>	<b>1</b>	<b>38</b>	<b>4</b>	<b>40</b>	<b>2</b>	<b>12</b>	<b>10</b>	<b>4</b>	<b>118</b>	<b>144</b>
<b>Paikkoja täytetty yhteensä</b>	<b>21</b>	<b>6</b>	<b>63</b>	<b>9</b>	<b>92</b>	<b>2</b>	<b>14</b>	<b>18</b>	<b>9</b>	<b>234</b>	<b>311</b>
<b>Epäonnistuneet haut</b>	<b>5</b>	<b>3</b>	<b>0</b>	<b>0</b>	<b>1</b>	<b>0</b>	<b>1</b>	<b>0</b>	<b>1</b>	<b>11</b>	<b>22</b>

**Käytetyt rekrytointikanavat:** viikkotiedote, sisäinen haku, julkinen haku (Turun Sanomat, Åbo Underrättelser), ammattilehdet sekä kaupungin rekry-järjestelmä (lokakuusta 2011 alkaen Kuntarekry).

\* Vuoden 2014 aikana vakinaistettujen määriin on laskettu ne henkilöt, jotka ovat ottaneet tehtävän vastaan vuoden 2014 aikana. Luvuissa mukana eivät ole ne, jotka ovat siirtyneet vakinaisesta palvelussuhteesta toiseen vakinaiseen palvelussuhteeseen.

### Henkilöstöryhmät:

- A Lääkärit ja hammaslääkärit
- B Sosiaalityöntekijät, sos.ohjaajat, lastenvalvojat ja joht.sos.ohjaajat
- C Korkeakoulu- ja AMK-/ Opistoasteinen hoitohenkilökunta
- D Korkeakoulu- ja AMK-/ Opistoasteinen kasvatus-, ohjaus-, huolenpito-, kuntoutus- ja päihdetyön henkilökunta
- E II asteen/ Kouluasteinen hoitohenkilökunta
- F Kouluasteinen kasvatus-, ohjaus-, huolenpito-, kuntoutus- ja päihdetyön henkilökunta
- G Avustava hoito- ja hoitotekninen henkilökunta
- H Hallinto- ja toimistohenkilökunta
- I Muu henkilökunta

## Vakinaisen henkilöstön tulo- ja lähtövaihtuvuus vuosina 2009 - 2014

	2009	2010	2011	2012	2013	2014
Palvelukseen tulleet **	270	233	238	309	311	219
Tulovaihtuvuusprosentti	5,43	4,75	6,43	8,34	8,40	6,00
Vakinaisten henkilöiden määrä 31.12.	4 905	3 701	3 707	3 701	3 653	3 552

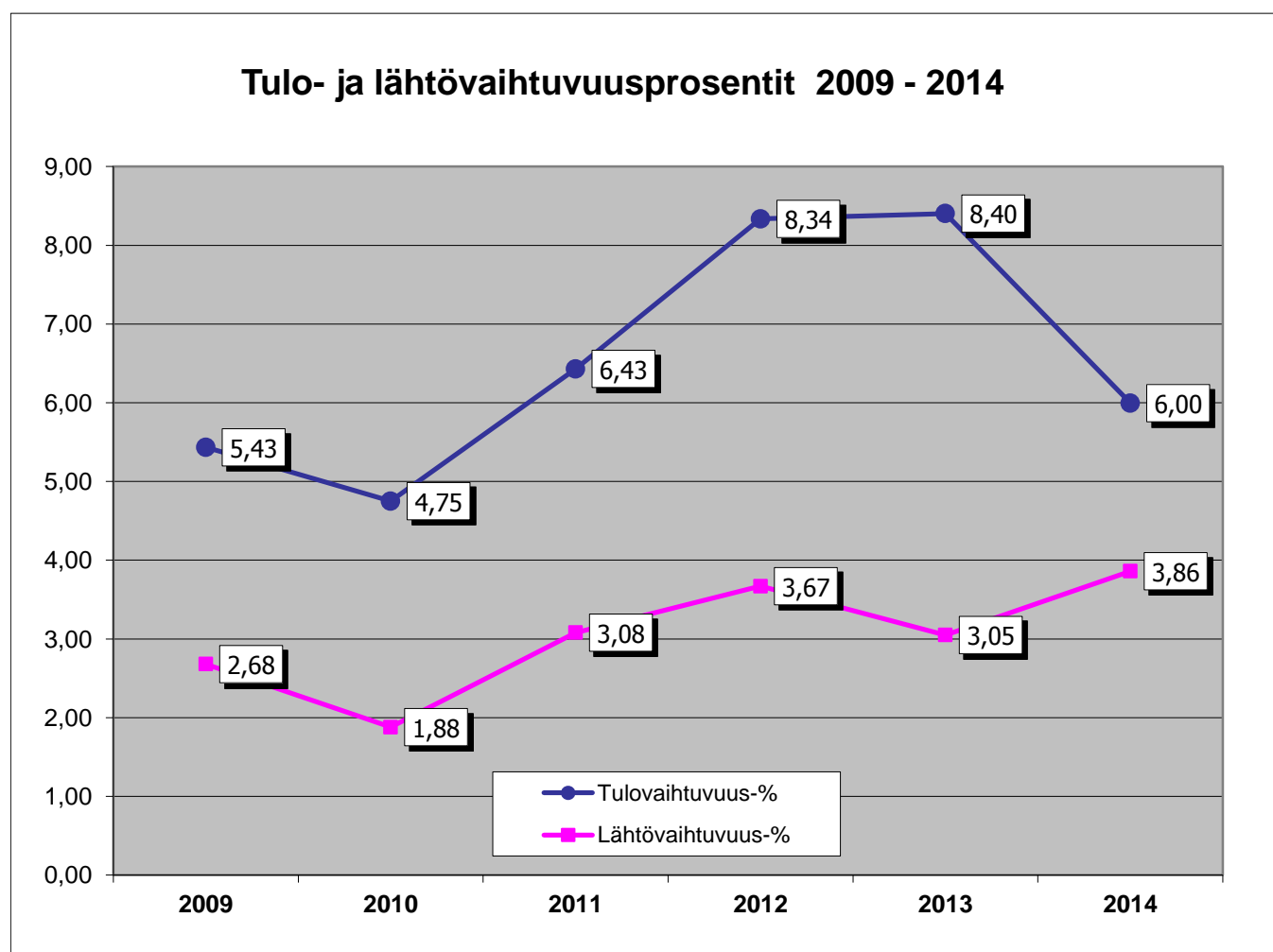
\*\* ) Vuoden aikana vakinaiseksi valitut henkilöt (jotka eivät ennestään olleet vakinaisia).

	2009	2010	2011	2012	2013	2014
Palveluksesta eronneet ***	133	92	114	136	113	141
Lähtövaihtuvuusprosentti	2,68	1,88	3,08	3,67	3,05	3,86

\*\*\* ) Palveluksesta eronneet ml. kuolleet, ei eläkkeelle siirtyneet.

**Tulo- ja lähtövaihtuvuusprosentti** = vuoden aikana palvelukseen tulleiden ja palveluksesta eronneiden henkilöiden määrä suhteutettuna edellisen vuoden lopun vakinaisen henkilöstön lukumäärään.

Työvoimaan vaikuttaneet merkittävimmät sisäiset siirrot: Varhaiskasvatus siirtyi Sivistystoimialalle 1.8.2010 lukien (1 455 vakanssia), Työterveyshuolto Konsernihallintoon (85 vakanssia) ja Ympäristöterveydenhuolto Ympäristötoimialalle (23 vakanssia) 1.1.2013 lukien.



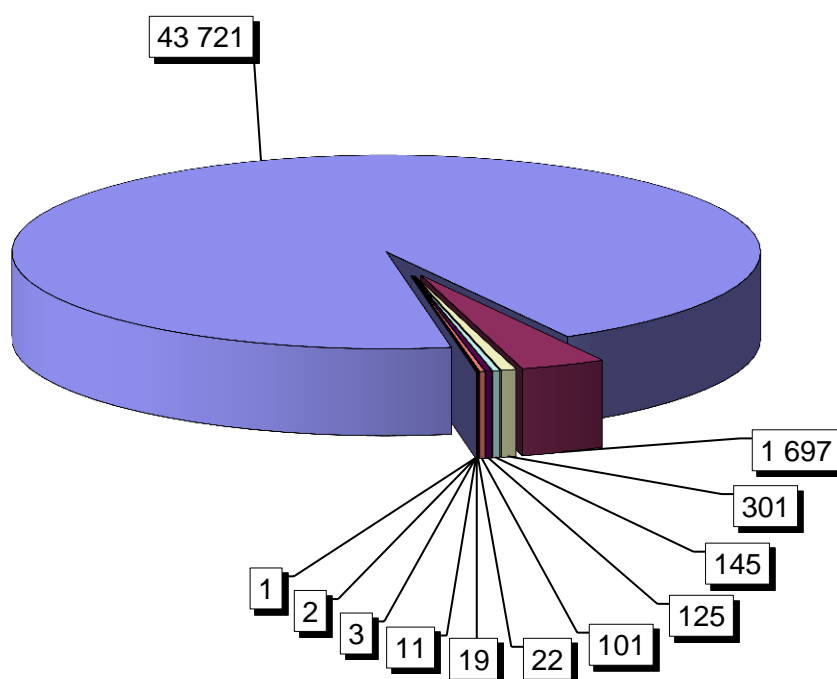
## Eroamiset syittäin vuosina 2009 - 2014

	2009	2010	2011	2012	2013	2014
Määräaikaisen palvelussuhteen päätyminen	20 521	20 178	40 523	46 302	46 430	43 721
Toistuva sijainen	24 333	23 954	5 048	1 618	1 662	1 697
Irtisanoutuminen (oma pyyntö)	237	219	329	295	252	301
Sisäinen siirto virastosta toiseen*	48	1 286	5	130	10	145
Siirtyminen vanhuuseläkkeelle	114	80	99	117	118	125
Sisäinen siirto viraston sisällä	173	125	78	111	128	101
Työsopimuksen purkaminen/purkautuminen	4	43	32	22	14	22
Siirtyminen työkyvyttömyyseläkkeelle	40	38	22	24	14	19
Työsopimuksen irtisanominen (työnantaja)	4	3	13	16	17	11
Kuollut	6	9	3	2	5	3
Erottaminen tai viraltapano (kurinpidollinen)	0	1	0	0	1	2
Laitoksen tms. siirto toiseen jäsenyhteisöön	0	0	1	34	0	1
Siirtyminen varhennetulle vanhuuseläkkeelle	2	1	0	1	2	0
Siirtyminen osatyökyvyttömyyseläkkeelle	4	0	0	0	1	0
Siirtyminen osa-aikaeläkkeelle	3	0	0	0	0	0
Siirtyminen yksilölliselle varhaiseläkkeelle	0	0	0	0	0	0
Siirtyminen työttömyyseläkkeelle	0	0	0	0	0	0
<b>Yhteensä</b>	<b>45 489</b>	<b>45 937</b>	<b>46 153</b>	<b>48 672</b>	<b>48 654</b>	<b>46 148</b>

\* Työvoimaan vaikuttaneet merkittävimmät sisäiset siirrot:  
 Varhaiskasvatus siirtyi Sivistystoimialalle 1.8.2010 lukien (1 455 vakanssia), Työterveyshuolto Konserni-  
 hallintoon (85 vakanssia) ja Ympäristöterveydenhuolto Ympäristötoimialalle (23 vakanssia).

## Eroamiset syittäin vuonna 2014

- Määräaik. palvelussuhde
- Toistuva sijainen
- Irtisanoutuminen (oma pyyntö)
- Sisäinen siirto virastosta toiseen
- Vanhuuseläke
- Sisäinen siirto viraston sisällä
- Työsopimuksen purkaminen
- Työkyvyttömyyseläke
- Työsopimuksen irtisanominen
- Kuollut
- Erottaminen tai viraltapano
- Laitoksen tms. siirto



## Eläkkeelle siirtyminen

### Toistaiseksi myönnetty eläkkeet 2009 - 2014\* (ainoastaan vakinaiset henkilöt)

Eläkemuoto	2009		2010		2011		2012		2013		2014		muutos ed. vuodesta (%)	eläkkeelle jääneiden keski-ikä
	kpl	%	kpl	%	kpl	%	kpl	%	kpl	%	kpl	%		
Vanhuuseläke	112	72,73	79	66,39	98	81,67	116	82,27	116	87,88	123	87,23	6,03	63,28
Työkyvyttömyyseläke	40	25,97	39	32,77	22	18,33	24	17,02	14	10,61	18	12,77	28,57	55,22
Varhennettu vanhuuseläke	2	1,30	1	0,84	0	0,00	1	0,71	2	1,52	0	0,00	-100,00	
<b>Yhteensä</b>	<b>154</b>	<b>100</b>	<b>119</b>	<b>100</b>	<b>120</b>	<b>100</b>	<b>141</b>	<b>100</b>	<b>132</b>	<b>100</b>	<b>141</b>	<b>100</b>	<b>6,82</b>	<b>62,25</b>
<i>eläköityneitä vakinaisesta henkilöstöstä (%)</i>	3,14		3,22		3,24		3,81		3,61		3,97			
Osa-aikaeläke	3		0		0		0		0		0		0,00	
Osatyökyvyttömyyseläke	4		0		0		0		1		0		0,00	

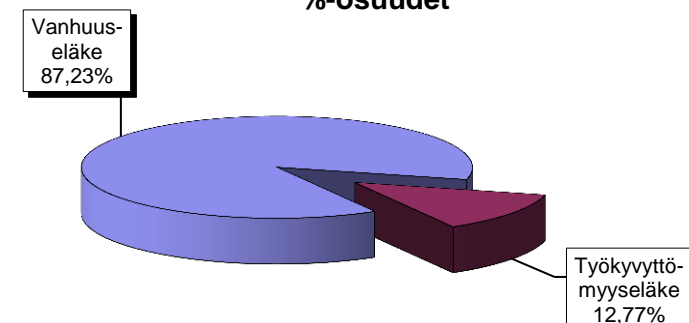
<i>eläköityneitä vakinaisesta henkilöstöstä kaikki eläkkeet huomioiden (%)</i>	3,28	3,22	3,24	3,81	3,64	3,97
--	------	------	------	------	------	------

#### Kuinka suuri osa eläkkeelle siirtyneistä on eläköitynyt ennen eläkeiän saavuttamista:

Eläkkeelle ennen eläkeiän saavuttamista	2009	2010	2011	2012	2013	2014
	27,27 %	33,61 %	18,33 %	17,73 %	12,12 %	12,77 %

Työvoimaan vaikuttaneet merkittävimmät sisäiset siirrot: Varhaiskasvatus siirtyi Sivistystoimialalle 1.8.2010 lukien (1 455 vakanssia), Työterveyshuolto Konsernihallintoon (85 vakanssia) ja Ympäristöterveydenhuolto Ympäristötoimialalle (23 vakanssia) 1.1.2013 lukien.

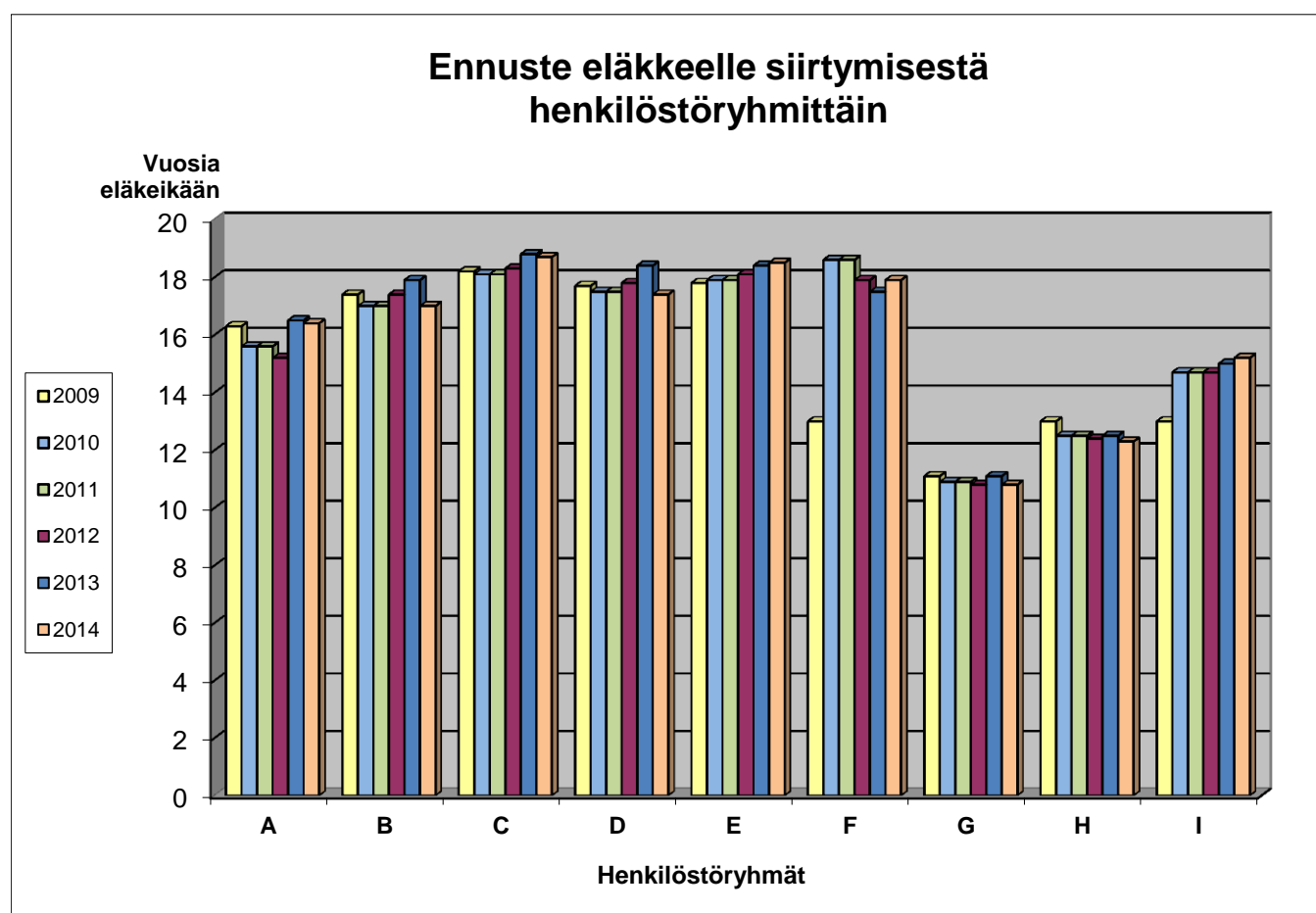
#### Toistaiseksi myönnettyjen eläkkeiden %-osuudet



## Ennuste eläkkeelle siirtymisestä henkilöstöryhmittäin (ainoastaan vakinaiset henkilöt)

Henkilöstöryhmä	Vuosia jäljellä eläkeikään					
	2009	2010	2011	2012	2013	2014
A Lääkärit ja hammaslääkärit	16,3	15,7	15,6	15,2	16,5	16,4
B Sosiaalityöntekijät, sos.ohjaajat, lastenvalvojat ja johtavat sos.ohjaajat	17,4	16,7	17,0	17,4	17,9	17,0
C Korkeakoulu- ja AMK-/Opistoasteinen hoitohenkilökunta	18,2	18,1	18,1	18,3	18,8	18,7
D Korkeakoulu- ja AMK-/Opistoasteinen kasvatus-, ohjaus-, huolenpito-, kuntoutus- ja päihdetyön henkilökunta	17,7	17,8	17,5	17,8	18,4	17,4
E II asteen /Kouluasteinen hoitohenkilökunta	17,8	18,0	17,9	18,1	18,4	18,5
F Kouluasteinen kasvatus-, ohjaus-, huolenpito-, kuntoutus- ja päihdetyön henkilökunta	13,0	19,0	18,6	17,9	17,5	17,9
G Avustava hoito- ja hoitotekninen henkilökunta	11,1	11,0	10,9	10,8	11,1	10,8
H Hallinto- ja toimistohenkilökunta	13,0	13,0	12,5	12,4	12,5	12,3
I Muu henkilökunta	13,0	14,5	14,7	14,7	15,0	15,2

Työvoimaan vaikuttaneet merkittävimmät sisäiset siirrot: Varhaiskasvatus siirtyi Sivistystoimialalle 1.8.2010 lukien (1 455 vakanssia), Työterveyshuolto Konsernihallintoon (85 vakanssia) ja Ympäristöterveydenhuolto Ympäristötoimialalle (23 vakanssia) 1.1.2013 lukien.



## Suuntaa antava ennuste vanhuuseläkkeelle siirtymisestä

Vakinaisen henkilökunnan tulevaa vanhuuseläkkeelle siirtymistä tarkastellaan käytettävissä olevien eläkeikää koskevien tietojen perusteella ja oletetaan, että kaikki voivat jatkaa työssä vanhuuseläkeikään asti.

Vanhuuseläkkeelle siirtyvien henkilöiden lukumäärä pysyy tasaisena 2015 - 2019 lukuun ottamatta vuoden 2017 pientä notkahdusta.

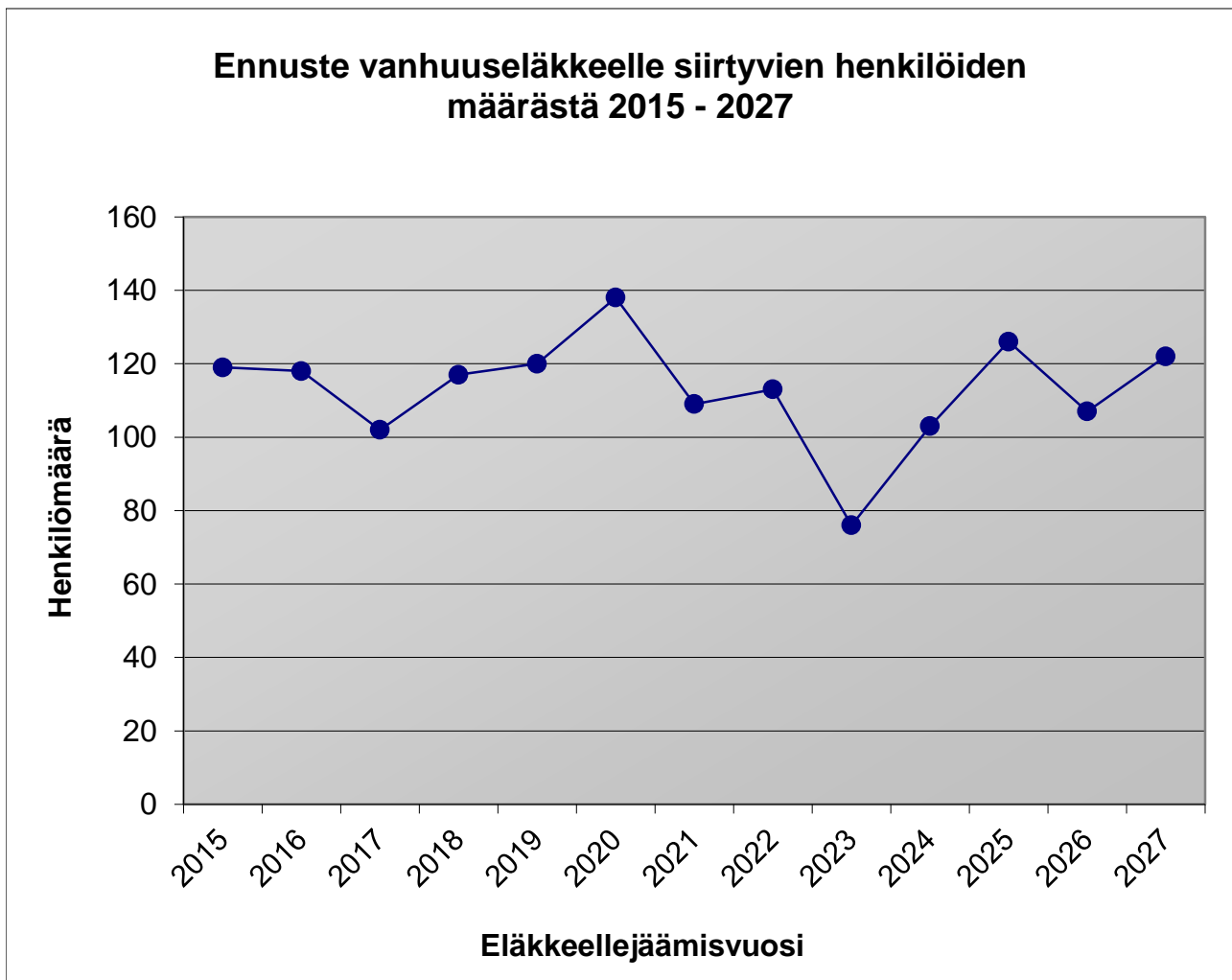
Tarkasteluvälin huippuvuoden 2020 jälkeen palataan taas keskimääräiselle tasolle, mutta vuonna 2023 vanhuuseläkkeelle siirtyvien määrä on aikavälin alhaisin.

Vanhuuseläkkeelle jääviä henkilöitä arvioidaan olevan vuosina 2015 - 2019 yhteensä 576.

vuosi	2015	2016	2017	2018	2019	2020	2021	2022	2023	2024	2025	2026	2027
määrä	119	118	102	117	120	138	109	113	76	103	126	107	122

Vanhuuseläkkeelle jäävien henkilöiden määrä yhteensä:

2015	2015- 2016	2015- 2017	2015- 2018	2015- 2019	2015- 2020	2015- 2021	2015- 2022	2015- 2023	2015- 2024	2015- 2025	2015- 2026	2015- 2027
119	237	339	456	576	714	823	936	1 012	1 115	1 241	1 348	1 470





## Muut poissaolot vuonna 2014

syykoodi	Poissaolosyy	Palkallinen		Palkaton		Kalenteri- päivät yht.
		poissaolo- kerrat	kalpv	poissaolo- kerrat	kalpv	
07	Pakottavat perhesyyt			123	335	335
10	Vuosiloma	23 027	202 506			202 506
13	Aktiivivapaa	70	273			273
22	Määräaikainen kuntoutustuki			105	12 265	12 265
23	Äitiysloma	150	10 527	124	4 435	14 962
24	Isyysloma (palkaton)			35	550	550
27	Äkillisesti sairastuneen lapsen hoito			65	92	92
31	Opintovapaa (palkaton)			172	17 317	17 317
37	Pääsopijajärjestöjen ylimpien päätävien elinten kokous	22	28			28
38	50-,60-vuotispäivä, vihkimispv ym.	265	265			265
40	Yksityisasiat (palkaton)			2 792	16 441	16 441
41	Muu virkavapaus/työloma	1	31	2	152	183
45	Vuorotteluvapaa			107	13 342	13 342
46	Vapautus virka-/työtehtävien hoidosta	5	6			6
61	Aseeton ja siviilipalvelus			1	108	108
62	Reservin kertausharjoitus/ väestönsuojelukoulutus	2	6			6
64	Julkinen tehtävä (esim. kunnallinen luottamustoimi)	37	82			82
67	Käräjäoikeuden lautamies			8	8	8
72	Toisen tehtävän hoito Turun kaupungilla			756	69 917	69 917
77	Toisen tehtävän hoito toisen työnantajan palveluksessa			81	9 332	9 332
86	Säästövapaa	1 767	9 317			9 317
87	Lomarahavapaa	335	2 627			2 627
88	Talkoovapaa			1 880	3 614	3 614
89	25-vuotispalvelu	159	282			282
99	Luvaton poissaolo			291	513	513

Luvuissa eivät ole mukana työllistetyt, harjoittelijat, omais- ja perhehoitajat eivätkä palkkionsaajat.

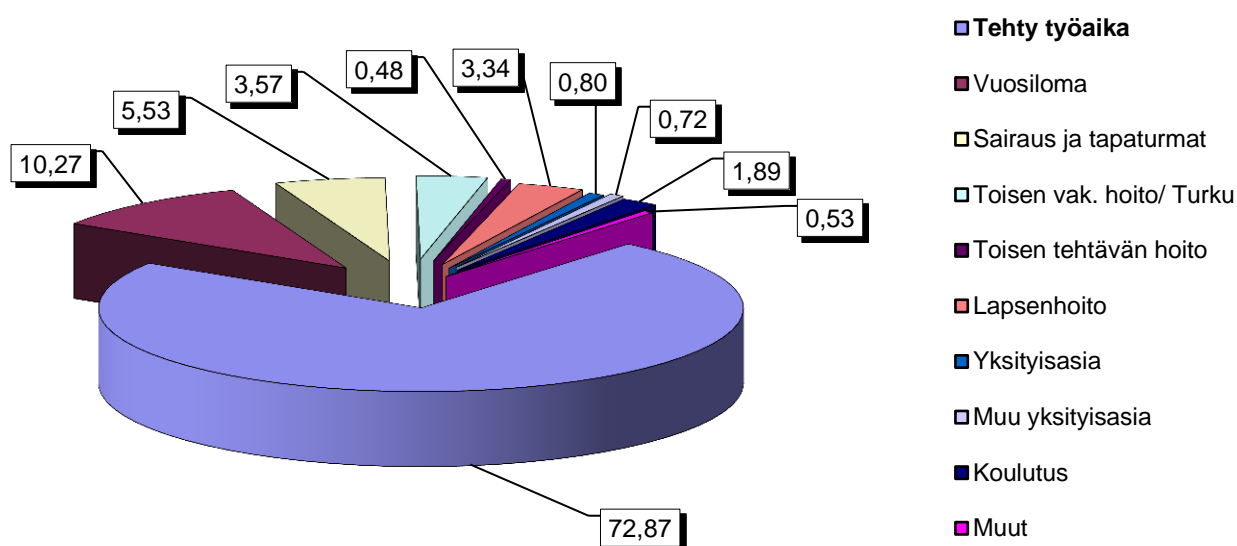
## Henkilöstön kokonaistyöajan jakauma vuonna 2014

	Päivien lkm	%	muutos ed. vuodesta (%)*
<b>Tehty työaika</b>	<b>1 393 661</b>	<b>72,87</b>	<b>-0,07</b>
<b>Poissa</b>	<b>518 840</b>	<b>27,13</b>	0,19
palkalla	317 876	16,62	5,38
palkatta	200 964	10,51	-7,06
<b>Yhteensä</b>	<b>1 912 501</b>	<b>100,00</b>	<b>-0,65</b>

Osa-aikaisuus on huomioitu päivien lukumäärissä.

Poissaolot:	Päivien lkm	%-osuus työajasta	Poissaolon selite	%-osuus poissaoloista	muutos ed. vuodesta (%)
Vuosiroma	196 335	<b>10,27</b>	Vuosiroma, säästövapaa ja lomarahavapaa	37,84	4,19
Sairaus ja tapaturmat	105 679	<b>5,53</b>	Sairauslomat, tapaturmalomat, ammattitauti, liikennevahinko, määräaikainen kuntoutustuki	20,37	3,69
Toisen vak. hoito/ Turku	68 365	<b>3,57</b>	Toisen vakanssin hoito Turun kaupungilla	13,18	<b>-14,14</b>
Toisen tehtävän hoito	9 261	<b>0,48</b>	Toisen tehtävän hoito toisen työnantajan palveluksessa	1,78	<b>-31,37</b>
Lapsenhoito	63 950	<b>3,34</b>	Äitiys-, isyys- ja vanhempainloma, hoitovapaa	12,33	4,96
Yksityisasiat	15 205	<b>0,80</b>	Yksityisasiat	2,93	<b>-18,19</b>
Muu yksityisasiat	13 843	<b>0,72</b>	Muu virkavapaus/työloma, vuorotteluvapaa, pakottavat perhesyyt	2,67	<b>-8,06</b>
Koulutus	36 073	<b>1,89</b>	Opintovapaa, muut opinnot, koulutukseen osallistuminen, oppisopimislain muk. koulutus, osapäiväinen koulutus	6,95	15,12
Muut	10 129	<b>0,53</b>	mm. sairaan lapsen hoito, merkkipäivävapaa, talkoovapaa, kelan kuntoutus, luvaton poissaolo	1,95	7,00
<b>Yhteensä</b>	<b>518 840</b>	<b>27,13</b>		<b>100,00</b>	<b>0,19</b>

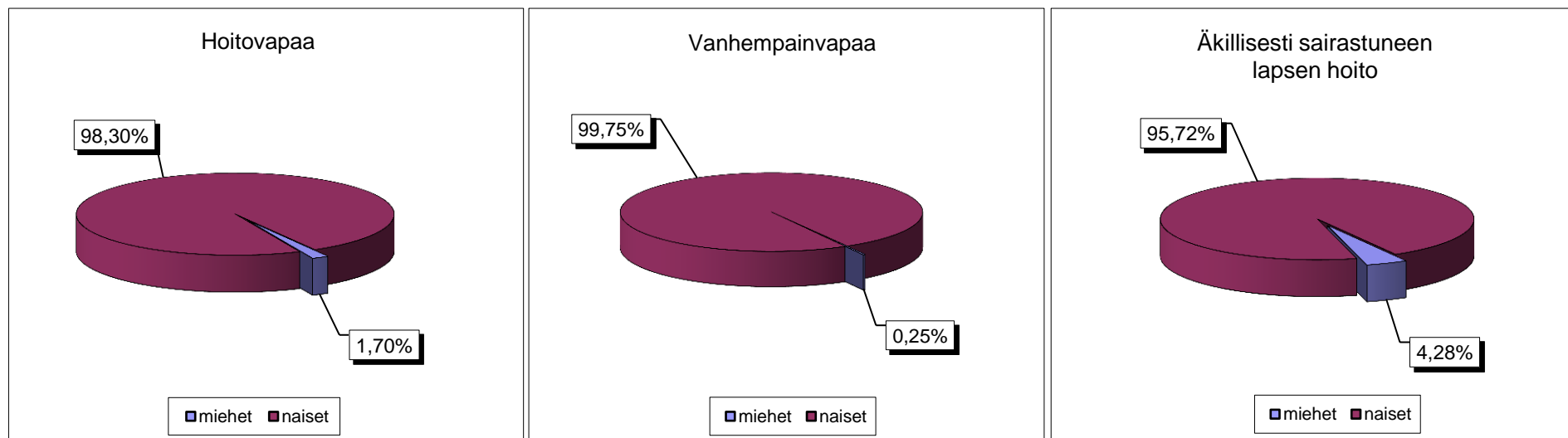
## Henkilöstön kokonaistyöajan jakauma vuonna 2014



## Lapsen hoidosta aiheutuneet poissaolot sukupuolen mukaan 1.1. - 31.12.2014

Poissaolosyy	Poissaolopäiviä yhteensä	miehet				naiset			
		Poissaolopäivien määrä	%-osuus	muutos ed. vuodesta %	henkilöiden määrä	Poissaolopäivien määrä	%-osuus	muutos ed. vuodesta %	henkilöiden määrä
Hoitovapaa	28 225	481	1,70	177,12	3	27 744	98,30	-1,10	219
Vanhempainvapaa	20 468	52	0,25	-78,41	1	20 416	99,75	0,93	164
Äkillisesti sairastuneen lapsen hoito	3 624	155	4,28	-4,84	113	3 469	95,72	0,23	2 093

Luvuissa eivät ole mukana työllistetyt, harjoittelijat, omais- ja perhehoitajat eivätkä palkkionsaajat.



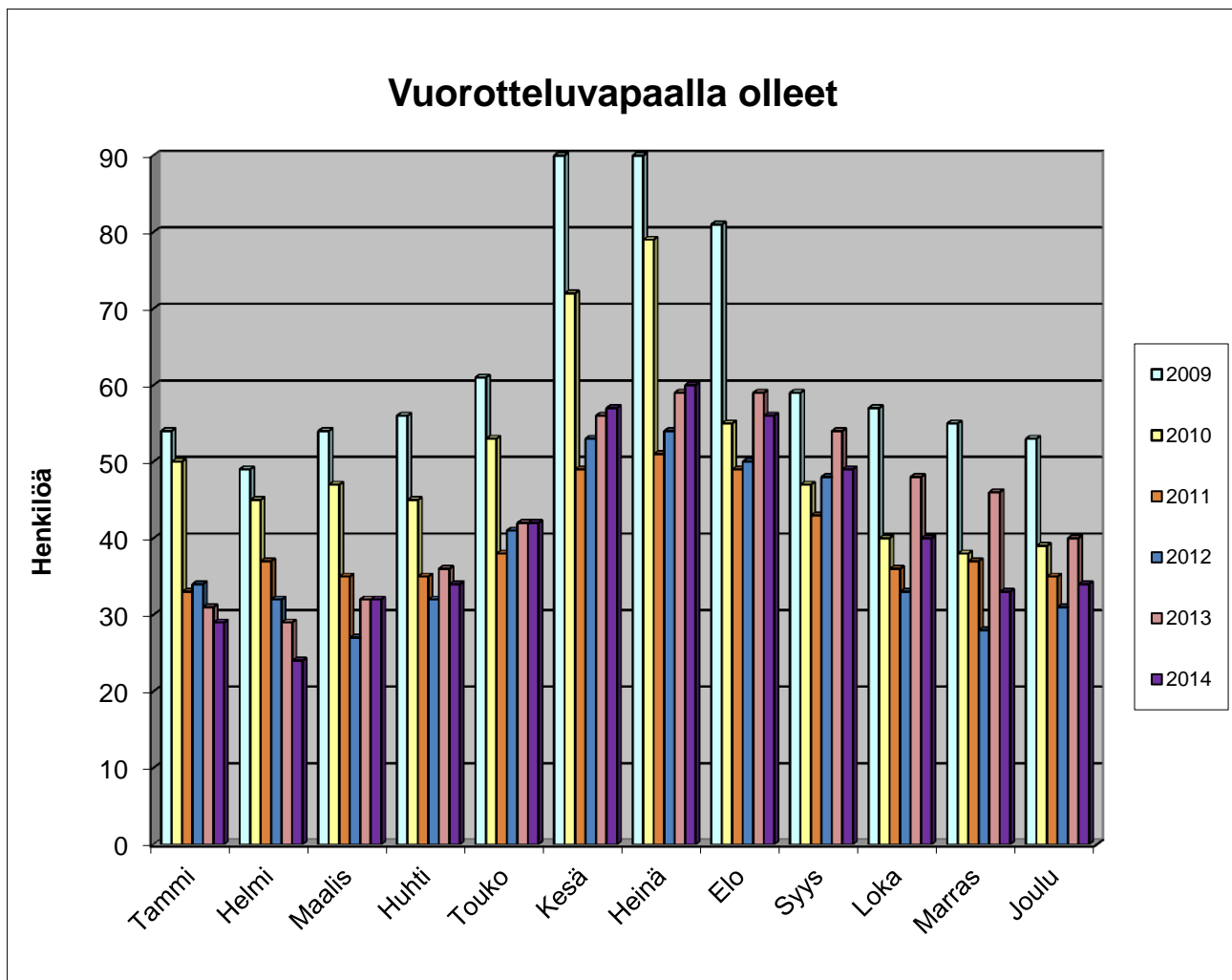
## Vuorotteluvapaa vuosina 2009 - 2014

Vuosi	2009	2010	2011	2012	2013	2014
Henkilöä	144	135	87	94	96	98

<b>muutos ed. vuodesta (%)</b>	<b>2,08</b>
--------------------------------	-------------

Henkilöä/kk	Tammi	Helmi	Maalis	Huhti	Touko	Kesä	Heinä	Elo	Syys	Loka	Marras	Joulu
2009	54	49	54	56	61	90	90	81	59	57	55	53
2010	50	45	47	45	53	72	79	55	47	40	38	39
2011	33	37	35	35	38	49	51	49	43	36	37	35
2012	34	32	27	32	41	53	54	50	48	33	28	31
2013	31	29	32	36	42	56	59	59	54	48	46	40
2014	29	24	32	34	42	57	60	56	49	40	33	34
muutos ed. vuodesta (%)	-6,5	-17,2	0,0	-5,6	0,0	1,8	1,7	-5,1	-9,3	-16,7	-28,3	-15,0

Työvoimaan vaikuttaneet merkittävimmät sisäiset siirrot: Varhaiskasvatus siirtyi Sivistystoimialalle 1.8.2010 lukien (1 455 vakanssia), Työterveyshuolto Konsernihallintoon (85 vakanssia) ja Ympäristöterveydenhuolto Ympäristötoimialalle (23 vakanssia) 1.1.2013 lukien.



## Sairauspoissaolot vuonna 2014

Syykoodi	Poissaolosyy	Täyspalkallinen		Osapalkallinen		Palkaton		Lkm yht.	muutos ed. vuodesta (%)
		lkm	kalpv	lkm	kalpv	lkm	kalpv		
19	Harkinnanvarainen sairausloma	0	0	217	5 740	13	773	230	32,18
20	Sairausloma	16 494	68 613	1 126	15 957	149	2 490	17 769	2,74
52	Ammattitauti	0	0	0	0	0	0	0	0,00
53	Liikennevahinko	0	0	0	0	0	0	0	0,00
71	Yleisvaarallinen tartuntatauti	0	0	0	0	0	0	0	0,00

## Sairauslomapäivien määrän kehitys

Syykoodi	Poissaolosyy	Kalenteripäiviä						muutos ed. vuodesta (%)
		2009	2010	2011	2012	2013	2014	
20,52,53	Sairausloma, täysi palkka	93 764	85 949	77 275	69 352	67 203	68 613	2,10
20,53	Sairausloma, 2/3 palkka	19 610	17 419	16 305	14 479	14 593	15 957	9,35
19	Harkinnanvarainen sairausloma, 2/3 palkka	8 449	5 899	5 164	6 300	4 806	5 740	19,43
19	Harkinnanvarainen sairausloma, palkaton	0	0	127	313	758	773	1,98
20	Sairausloma, palkaton	5 677	5 703	3 558	3 007	4 021	2 490	-38,08
<b>Yhteensä</b>		<b>127 500</b>	<b>114 970</b>	<b>102 429</b>	<b>93 451</b>	<b>91 381</b>	<b>93 573</b>	<b>2,40</b>

Työvoimaan vaikuttaneet merkittävimmät sisäiset siirrot: Varhaiskasvatus siirtyi Sivistystoimialalle 1.8.2010 lukien (1 455 vakanssia), Työterveyshuolto Konsernihallintoon (85 vakanssia) ja Ympäristöterveydenhuolto Ympäristötoimialalle (23 vakanssia) 1.1.2013 lukien.

## Sairaustapausten ja -päivien kestojakauma 2014

Poissaolotapauksia						
Sairauden kesto, päivien lukumäärä	Sairausloma,			Harkinnanvar. sairausloma	Tapauksia yhteensä	Muutos ed. vuodesta (%)
	täysi palkka	2/3 palkka	palkaton			
1	4 213	153	40	8	4 414	-1,93
2-3	7 474	191	32	9	7 706	6,22
4-10	3 511	289	26	32	3 858	1,90
11-60	1 296	467	41	153	1 957	6,13
61-90	0	16	6	11	33	-21,43
91-180	0	10	3	4	17	-22,73
yli 180	0	0	1	0	1	-80,00

Luvuissa eivät ole mukana työllistetyt, harjoittelijat, omais- ja perhehoitajat eivätkä palkkionsaajat.

## Tapaturmapoissaolot vuonna 2014

Syykoodi	Poissaolosyy	Täyspalkallinen		Osapalkallinen		Palkaton		Lkm yht.	muutos ed. vuodesta (%)
		lkm	kalpv	lkm	kalpv	lkm	kalpv		
18	Harkinnanvarainen tapaturma	0	0	0	0	0	0	0	-100,00
21	Vapaa-ajan tapaturma	66	682	9	187	6	73	81	3,85
50	Työtapaturma	239	1 963	15	240	0	0	254	-1,17
51	Työmatkatapaturma	93	852	5	117	8	365	106	-9,40

## Tapaturmapäivien määrän kehitys

Syykoodi	Poissaolosyy	Kalenteripäiviä						muutos ed. vuodesta (%)
		2009	2010	2011	2012	2013	2014	
21,50,51	Tapaturma, täysi palkka	5 646	4 620	4 498	4 474	3 489	3 497	0,23
18,21,50,51	Tapaturma, 2/3 palkka	1 331	835	781	854	850	544	-36,00
21,5	Tapaturma, palkaton	12	449	378	395	638	438	-31,35
<b>Yhteensä</b>		<b>6 989</b>	<b>5 904</b>	<b>5 657</b>	<b>5 723</b>	<b>4 977</b>	<b>4 479</b>	<b>-10,01</b>

Työvoimaan vaikuttaneet merkittävimmät sisäiset siirrot: Varhaiskasvatus siirtyi Sivistystoimialalle 1.8.2010 lukien (1 455 vakanssia), Työterveyshuolto Konsernihallintoon (85 vakanssia) ja Ympäristöterveydenhuolto Ympäristötoimialalle (23 vakanssia) 1.1.2013 lukien.

## Tapaturmatapausten ja -päivien kestojakauma 2014

Poissaolotapauksia						
Tapaturman kesto, päivien lukumäärä	Tapaturma,			Harkinnanvar. tapaturma	Tapauksia yhteensä	Muutos ed. vuodesta (%)
	täysi palkka	2/3 palkka	palkaton			
1	23	1	0	0	24	-36,84
2-3	84	0	0	0	84	10,53
4-10	200	9	3	0	212	-4,50
11-60	88	19	8	0	115	-8,73
61-90	3	0	3	0	6	500,00
91-180	0	0	0	0	0	-100,00
yli 180	0	0	0	0	0	-100,00

Luvuissa eivät ole mukana työllistetyt, harjoittelijat, omais- ja perhehoitajat eivätkä palkkionsaajat.

## Sairaus- ja tapaturmapoissaoloprosentit tulosalueittain 2014

## Poissaoloprosentit tulosalueittain

Sairauspoissaoloprosentit	%	Muutos ed. vuodesta %
<b>Hyvinvointitoimiala</b>	<b>6,83</b>	<b>2,97</b>
Hyto hallinto	4,66	-5,01
Sosiaalityön palvelut	5,53	11,44
Perusterveydenhuollon palvelut	5,76	-6,38
Erikoissairaanhoidon palvelut	5,98	15,02
Kuntoutumispalvelut	5,48	8,31
Vanhuspalvelut	8,10	1,08
Tutkimus- ja kehittämishankkeet	3,42	179,62

Tapaturmapoissaoloprosentit	%	vuodesta %
<b>Hyvinvointitoimiala</b>	<b>0,33</b>	<b>-9,51</b>
Hyto hallinto	0,20	-18,18
Sosiaalityön palvelut	0,36	6,90
Perusterveydenhuollon palvelut	0,14	638,47
Erikoissairaanhoidon palvelut	0,16	-29,41
Kuntoutumispalvelut	0,12	-79,04
Vanhuspalvelut	0,46	-3,42
Tutkimus- ja kehittämishankkeet	0,11	ennen 0

Poissaoloprosentit on laskettu kaavalla: palkalliset ja palkattomat sairaus-/tapaturmapoissaolopäivät jaettuna teoreettisella säännöllisellä vuosityöajalla (työpäivillä) kerrottuna sadalla.

Laskentakaava on Kunnallisen työmarkkinalaitoksen antaman kunta-alan henkilöstöraportti-suosituksen mukainen.

Luvuissa eivät ole mukana työllistetyt, harjoittelijat, omais- ja perhehoitajat eivätkä palkkionsaajat.

## Sairaus- ja tapaturmapoissaolopäivät henkilöä kohden tulosalueittain

Sairauspoissaolopäiviä / henkilö

	pv/hlö	muutos ed. vuodesta (%)
<b>Hyvinvointitoimiala</b>	<b>12,0</b>	<b>2,4</b>
Hyto hallinto	10,2	-11,0
Sosiaalityön palvelut	9,4	18,4
Perusterveydenhuollon palvelut	11,5	-9,3
Erikoissairaanhoidon palvelut	10,5	21,4
Kuntoutumispalvelut	11,5	11,4
Vanhuspalvelut	13,0	1,0
Tutkimus- ja kehittämishankkeet	5,1	309,5

Tapaturmapoissaolopäiviä / henkilö

	pv/hlö	muutos ed. vuodesta (%)
<b>Hyvinvointitoimiala</b>	<b>0,6</b>	<b>-8,6</b>
Hyto hallinto	0,4	-23,4
Sosiaalityön palvelut	0,6	13,6
Perusterveydenhuollon palvelut	0,3	615,7
Erikoissairaanhoidon palvelut	0,3	-25,5
Kuntoutumispalvelut	0,3	-78,4
Vanhuspalvelut	0,7	-3,5
Tutkimus- ja kehittämishankkeet	0,2	ennen 0

*Sairaus- ja tapaturmapoissaolojen määrää henkilöä kohden laskettaessa on huomioitu sekä palkalliset että palkattomat poissaolopäivät.*

*Luvuissa eivät ole mukana työllistetyt, harjoittelijat, omais- ja perhehoitajat eivätkä palkkionsaajat.*



## Sairaus- ja tapaturmapoissaot henkilöstöryhmittäin vuonna 2014, koko henkilöstö

Sairauslomapäivät henkilöstöryhmittäin/ henkilö/ vuosi

Ammattiluokka	snnosuus %	Sairausloma				muutos ed. vuodesta (%)*
		täysi palkka	osapalkka	palkaton	Yhteensä	
		Päivien lukumäärä/ henkilö/ vuosi				
A Lääkärit ja hammaslääkärit	2,3	3,0	0,8	0,1	3,9	-11,07
B Sosiaalityöntekijät, sos.ohjaajat, lastenvalvojat ja joht.sos.ohjaajat	2,1	6,2	0,5	0,0	6,7	17,59
C Korkeakoulu- ja AMK-/ Opistoasteinen hoitohenkilökunta	20,5	9,1	2,1	0,5	11,7	9,43
D Korkeakoulu- ja AMK-/ Opistoasteinen kasvatus-, ohjaus, huolenpito-, kuntoutus- ja päihdetyön henkilökunta	4,1	6,6	1,6	0,0	8,2	25,40
E II asteen/ Kouluasteinen hoitohenkilökunta	48,0	8,9	3,1	0,3	12,2	3,31
F Kouluasteinen kasvatus-, ohjaus-, huolenpito-, kuntoutus- ja päihdetyön henkilökunta	2,4	6,9	3,5	0,3	10,7	8,32
G Avustava hoito- ja hoitotekninen henkilökunta	9,7	7,2	3,1	1,1	11,4	9,83
H Hallinto- ja toimistohenkilökunta	7,6	8,2	2,8	0,6	11,6	9,89
I Muu henkilökunta	3,4	5,3	1,5	0,0	6,9	-6,90
	<b>100,0</b>					

Tapaturmalomapäivät henkilöstöryhmittäin/ henkilö/ vuosi

Ammattiluokka	snnosuus %	Tapaturmaloma				muutos ed. vuodesta (%)*
		täysi palkka	osapalkka	palkaton	Yhteensä	
		Päivien lukumäärä/ henkilö/ vuosi				
A	0,0	0,0	0,0	0,0	0,0	-98,70
B	0,0	0,0	0,0	0,0	0,0	57,67
C	1,1	0,3	0,1	0,2	0,7	41,91
D	0,2	0,2	0,2	0,0	0,4	25,81
E	2,1	0,5	0,0	0,0	0,5	-20,60
F	0,2	0,5	0,3	0,0	0,9	-40,35
G	0,4	0,4	0,0	0,1	0,5	-17,32
H	0,4	0,5	0,1	0,0	0,6	0,90
I	0,3	0,5	0,1	0,0	0,6	55,40
	<b>4,8</b>					

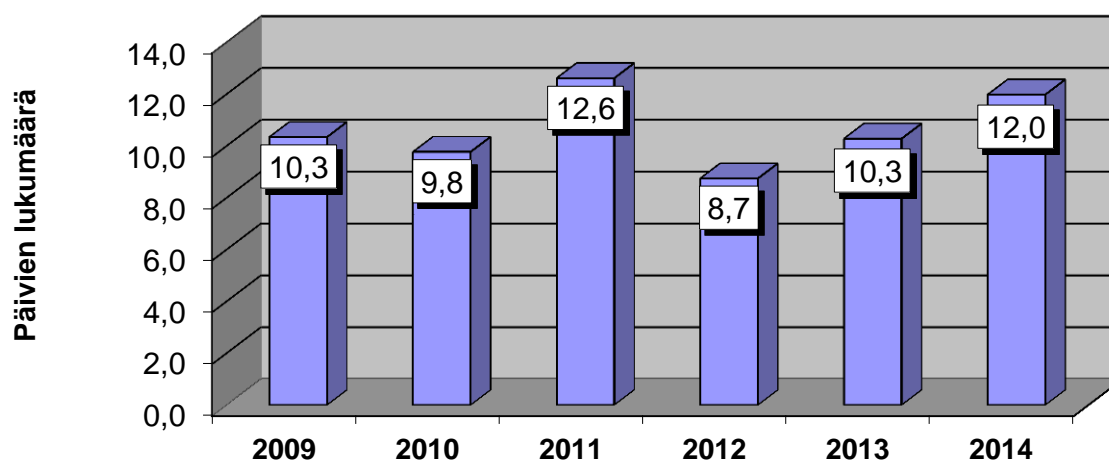
Luvuissa eivät ole mukana työllistetyt, harjoittelijat, omais- ja perhehoitajat eivätkä palkkionsaajat.

## Kelan järjestämään kuntoutukseen osallistuminen

Vuosi	Kuntoutus- kertoja	Henkilöiden lukumäärä	muutos ed. vuodesta (%)	Kuntoutuspäivät keskimäärin/ henkilö	muutos ed. vuodesta (%)	Kalenteri- päiviä yhteensä	Työpäiviä yhteensä
2009	144	99	2,06	10,3	-15,22	1 024	707
2010	114	79	-20,20	9,8	-5,52	772	535
2011	131	78	-1,27	12,6	29,10	984	682
2012	93	63	-19,23	8,7	-30,67	551	382
2013	172	92	46,03	10,3	17,57	946	656
2014	185	113	22,83	12,0	16,53	1 354	939

Työvoimaan vaikuttaneet merkittävimmät sisäiset siirrot: Varhaiskasvatus siirtyi Sivistystoimialalle 1.8.2010 lukien (1 455 vakanssia), Työterveyshuolto Konsernihallintoon (85 vakanssia) ja Ympäristöterveydenhuolto Ympäristötoimialalle (23 vakanssia) 1.1.2013 lukien.

**Kuntoutuspäivien määrä keskimäärin/henkilö vuosina 2009 - 2014**



**Kuntoutukseen osallistuneiden määrä 2009 - 2014**

