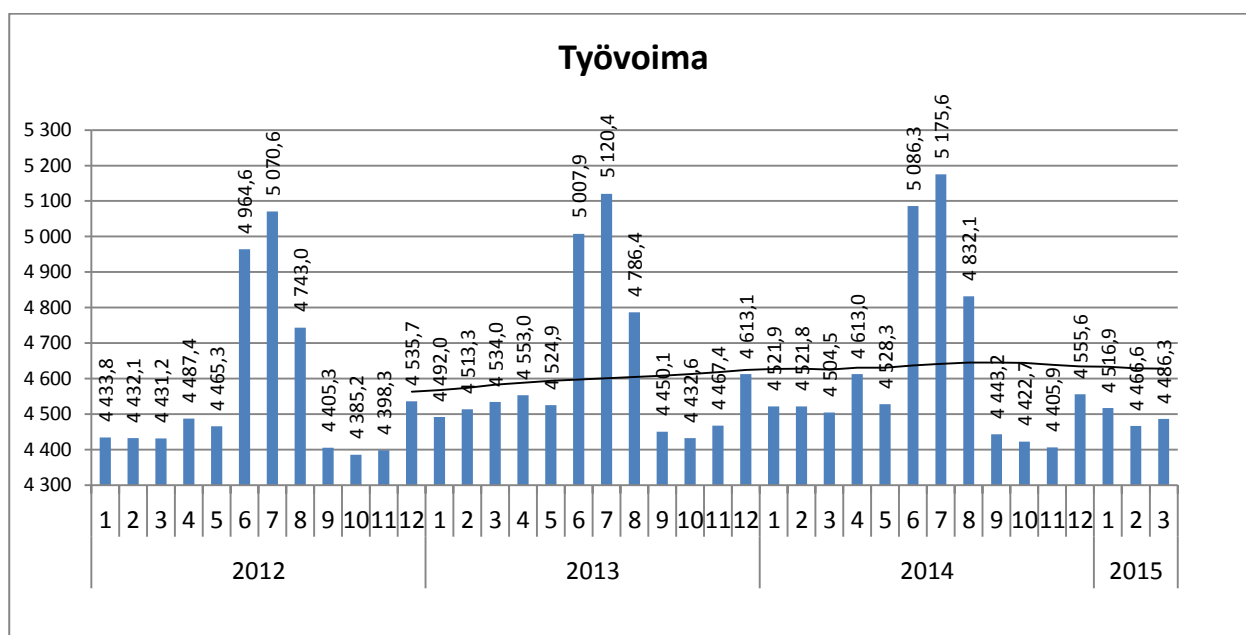
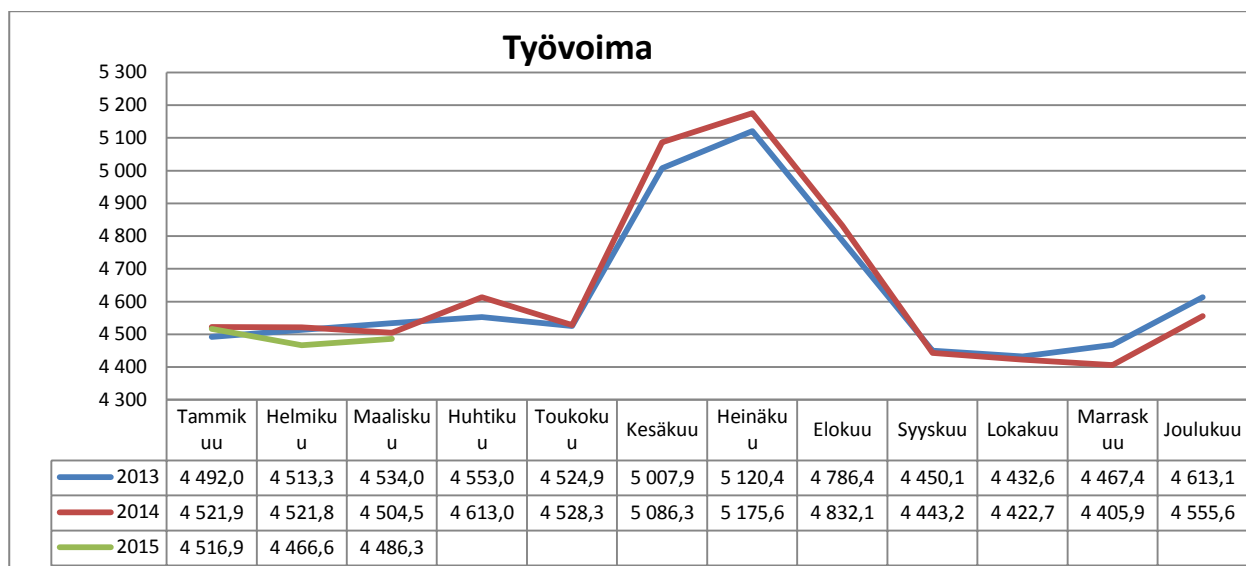
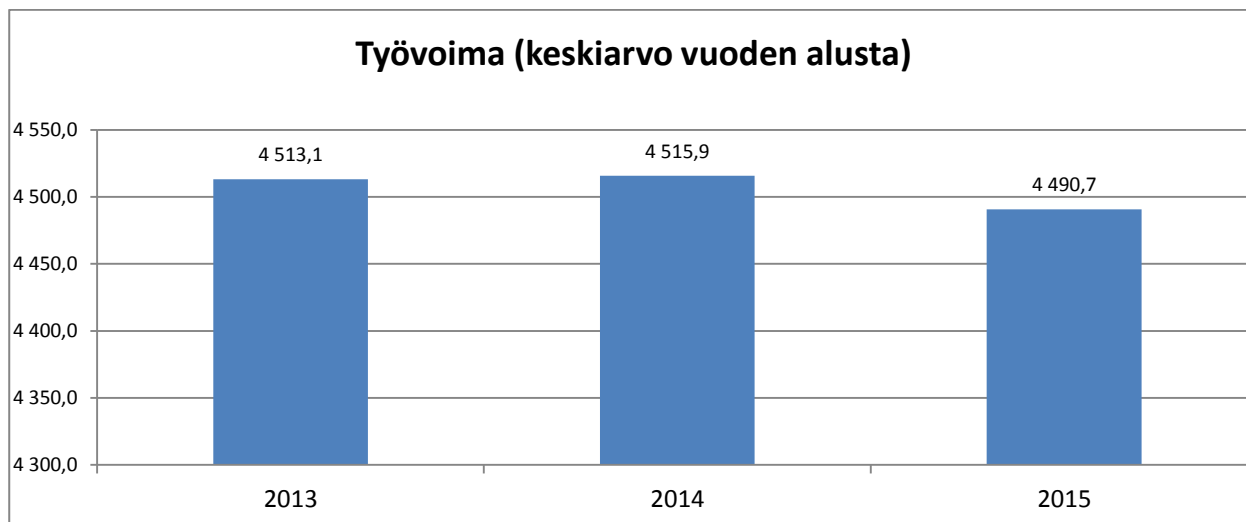


Kuukausiseuranta

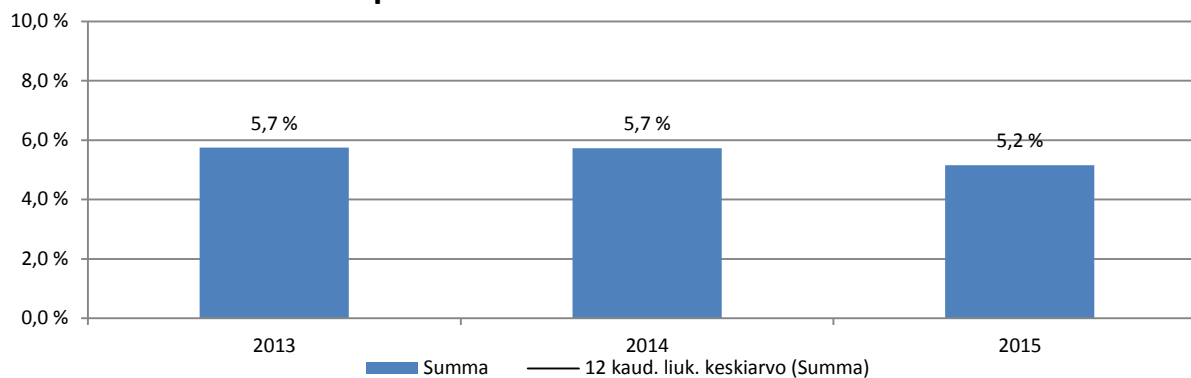
Maaliskuu

HYVINVOINTITOIMIALA

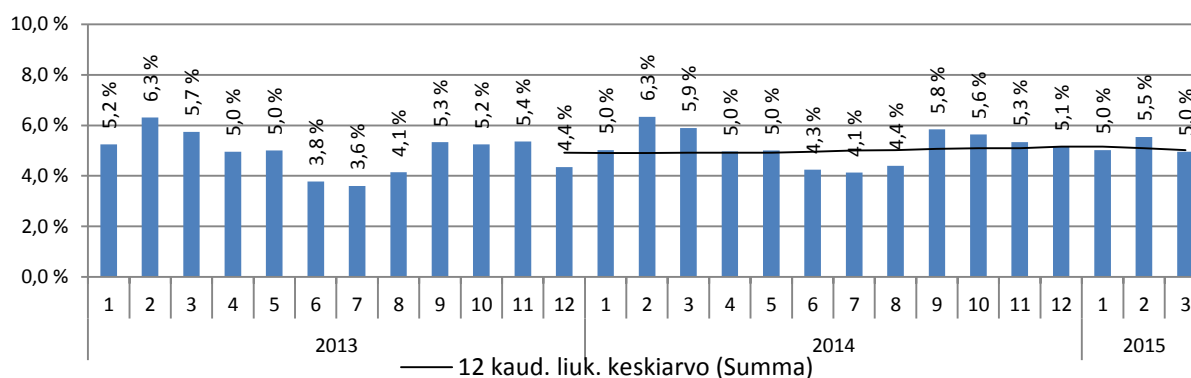


v. 2015 alusta konsernihallintoon siirtyneet Työllisyyspalvelut ja Kuntoutumispalveluiden hallinto on poistettu kaikkien vuosien toteumasta vertailukelpoisuuden saavuttamiseksi. v. 2015 alusta Hytoon siirtyi Sivistystoimialalta 19 koulupsykologin vakanssia ja kaksi määräaikaista tilapäistä 5.6.2015 asti. Perusjärjestelmien pääkäyttäjät 13 vakanssia on siirretty v. 2015 alusta tulosalueille hallintoon. Vanhat perusyksiköt on vertailussa siirretty kokonaisina uusille palvelualueille.

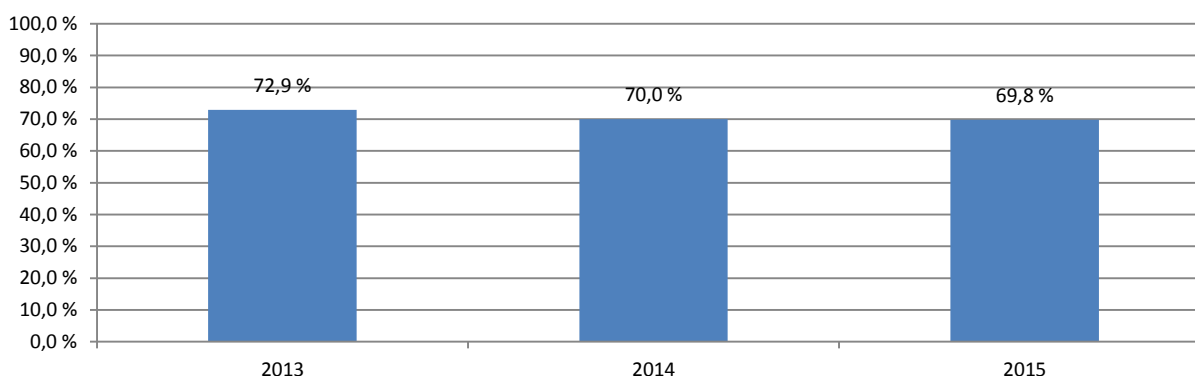
Sairauspoissaolo-% keskiarvo vuoden alusta



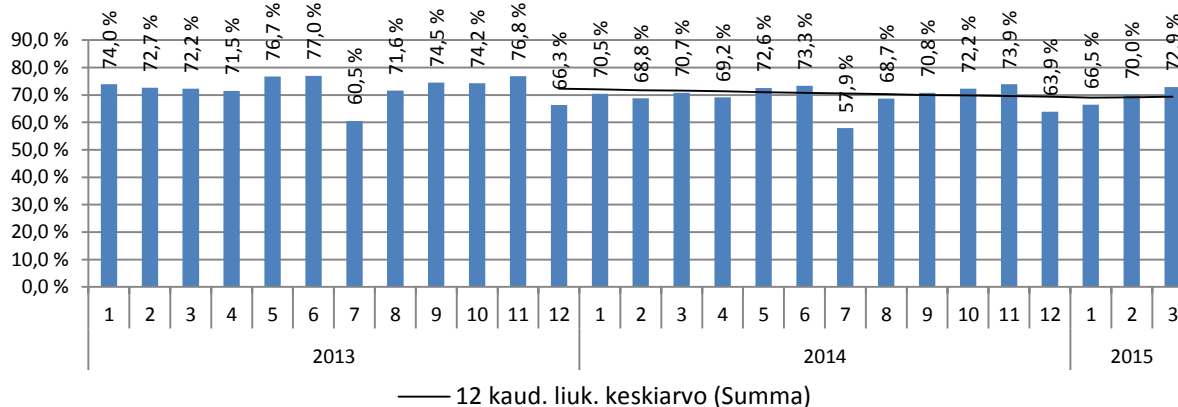
Sairauspoissaolo %



Sijaistus-% keskiarvo vuoden alusta

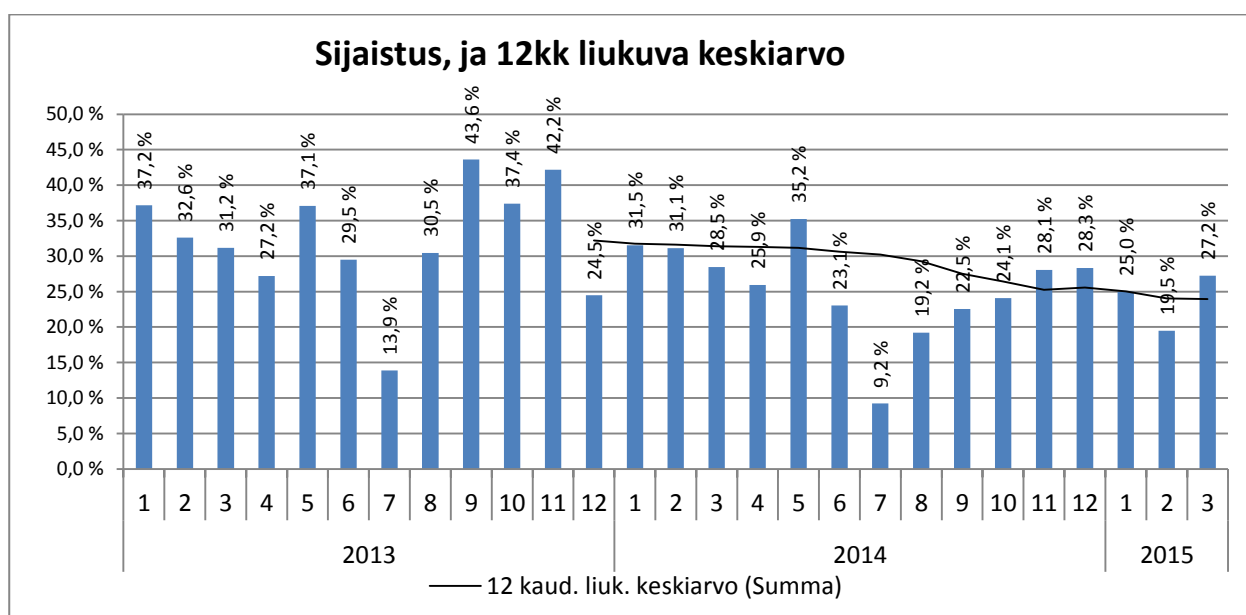
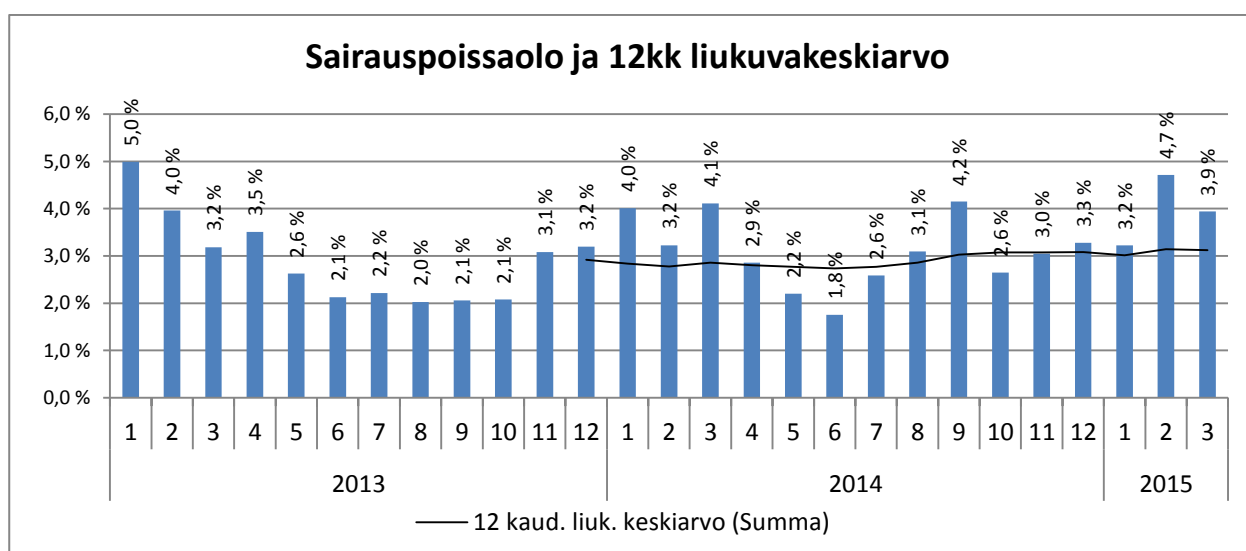
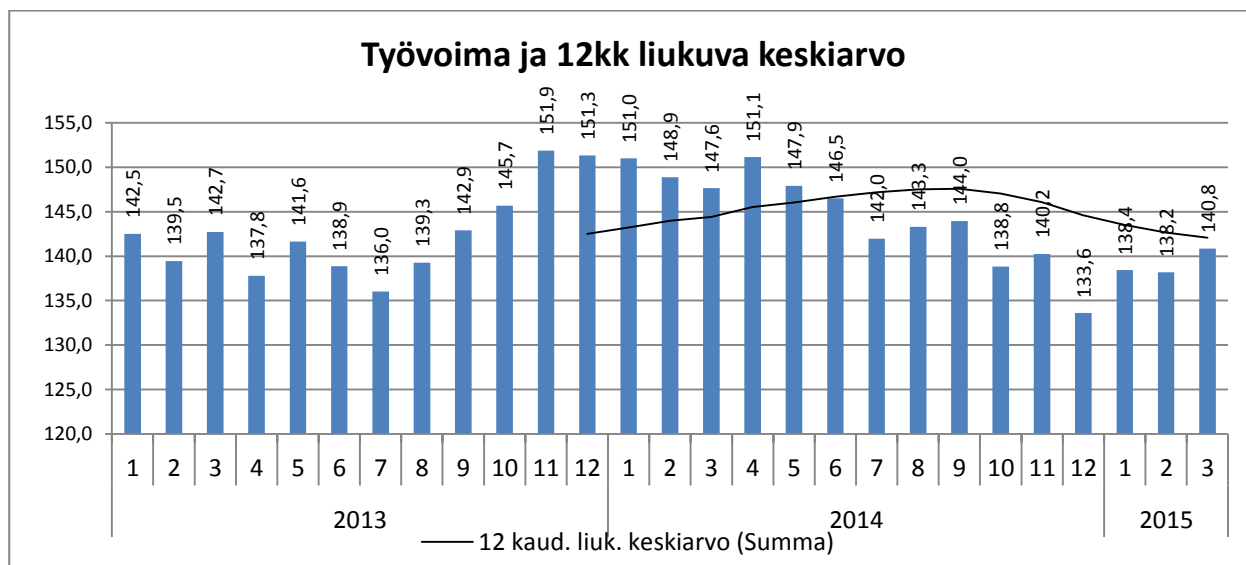


Sijaistus- % kuukausittain



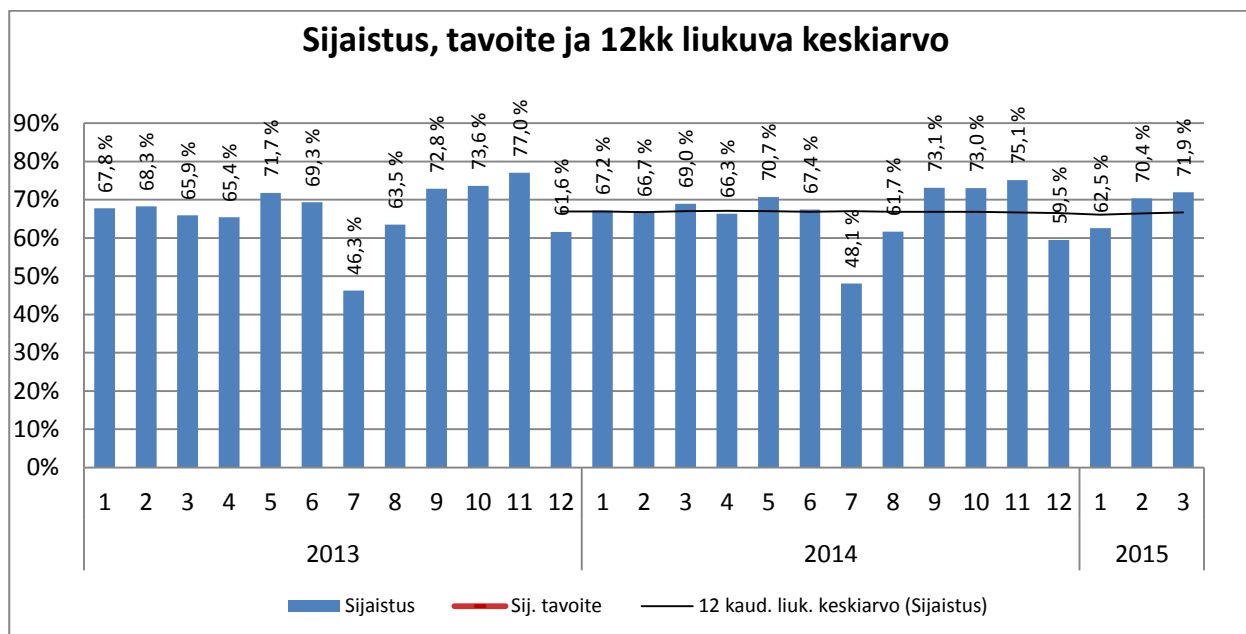
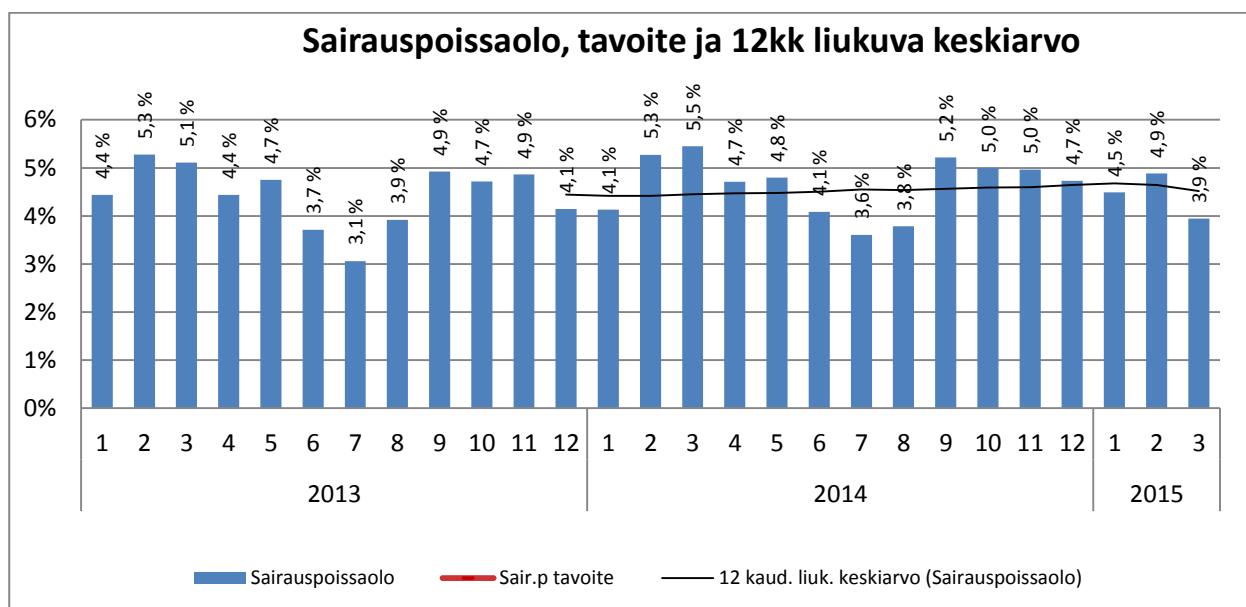
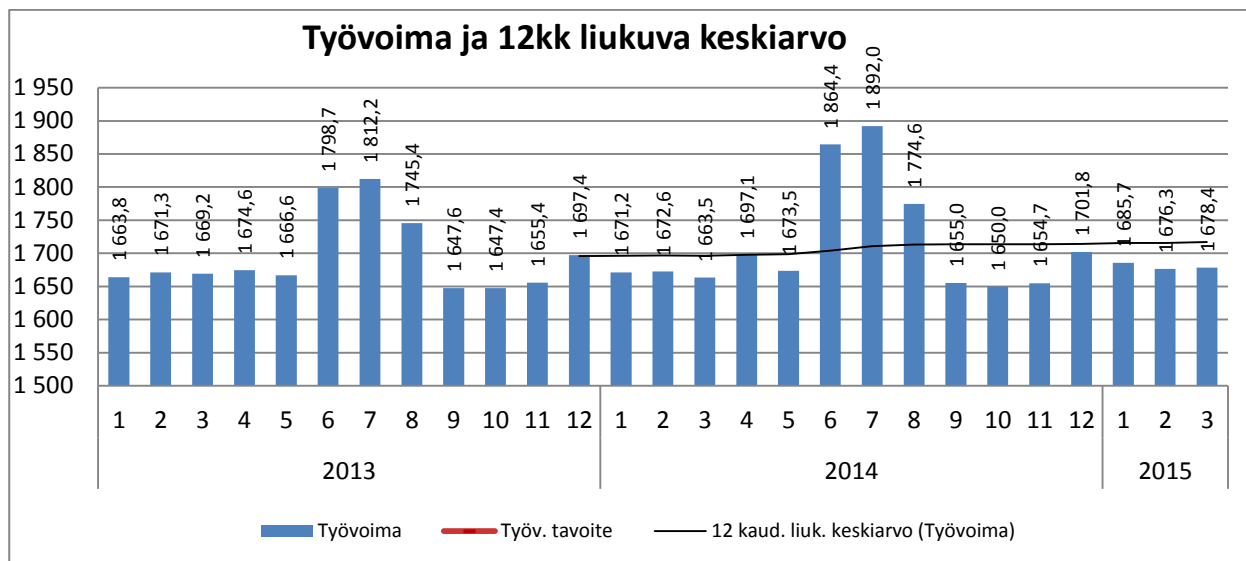
v. 2015 alusta konsernihallintoon siirtyneet Työllisyyspalvelut ja Kuntoutumispalveluiden hallinto on poistettu kaikkien vuosien toteumasta vertailukelpoisuuden saavuttamiseksi. v. 2015 alusta Hytoon siirtyi Sivistystoimialalta 19 koulupsykologin vakanssia ja kaksi määräaikaista tilapäistä 5.6.2015 asti. Perusjärjestelmien pääkäyttäjät 13 vakanssia on siirretty v. 2015 alusta tulosalueille hallintoon. Vanhat perusyksiköt on vertailussa siirretty kokonaisina uusille palvelualueille.

HALLINTO

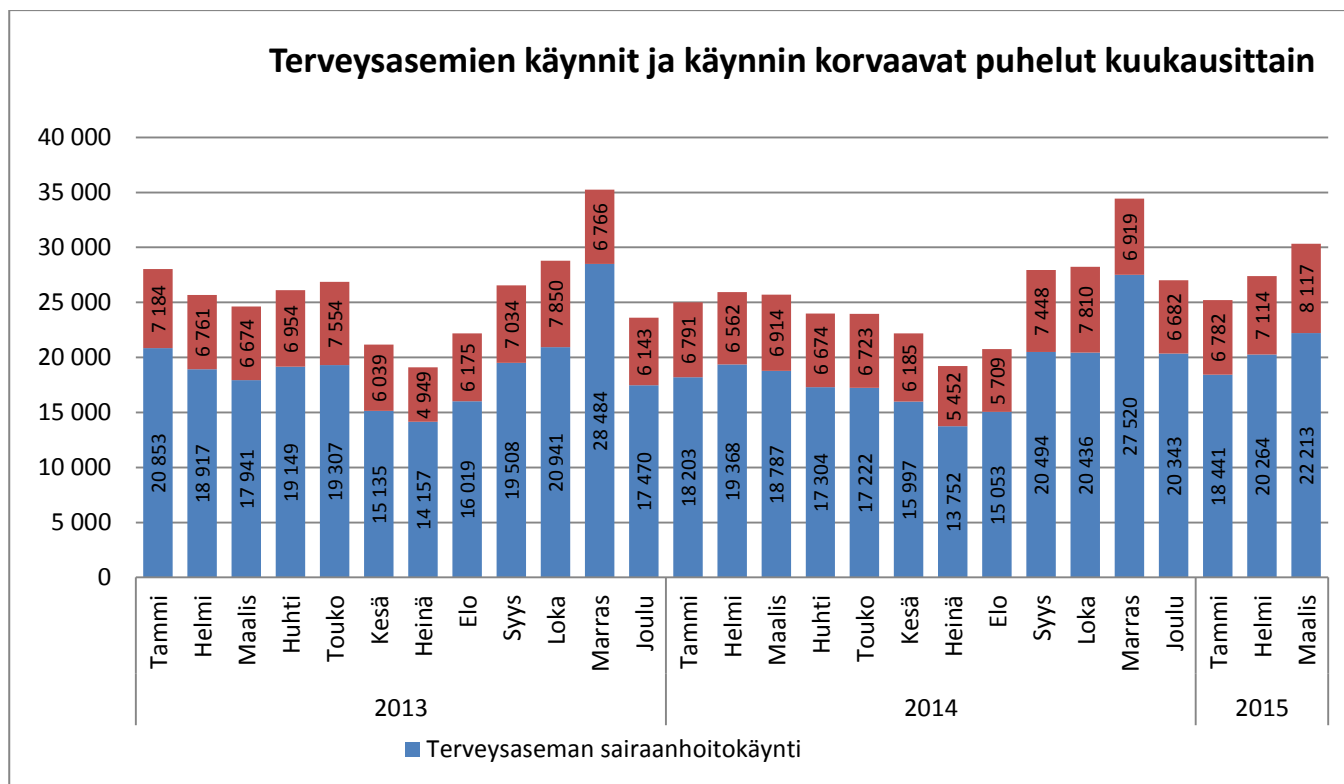
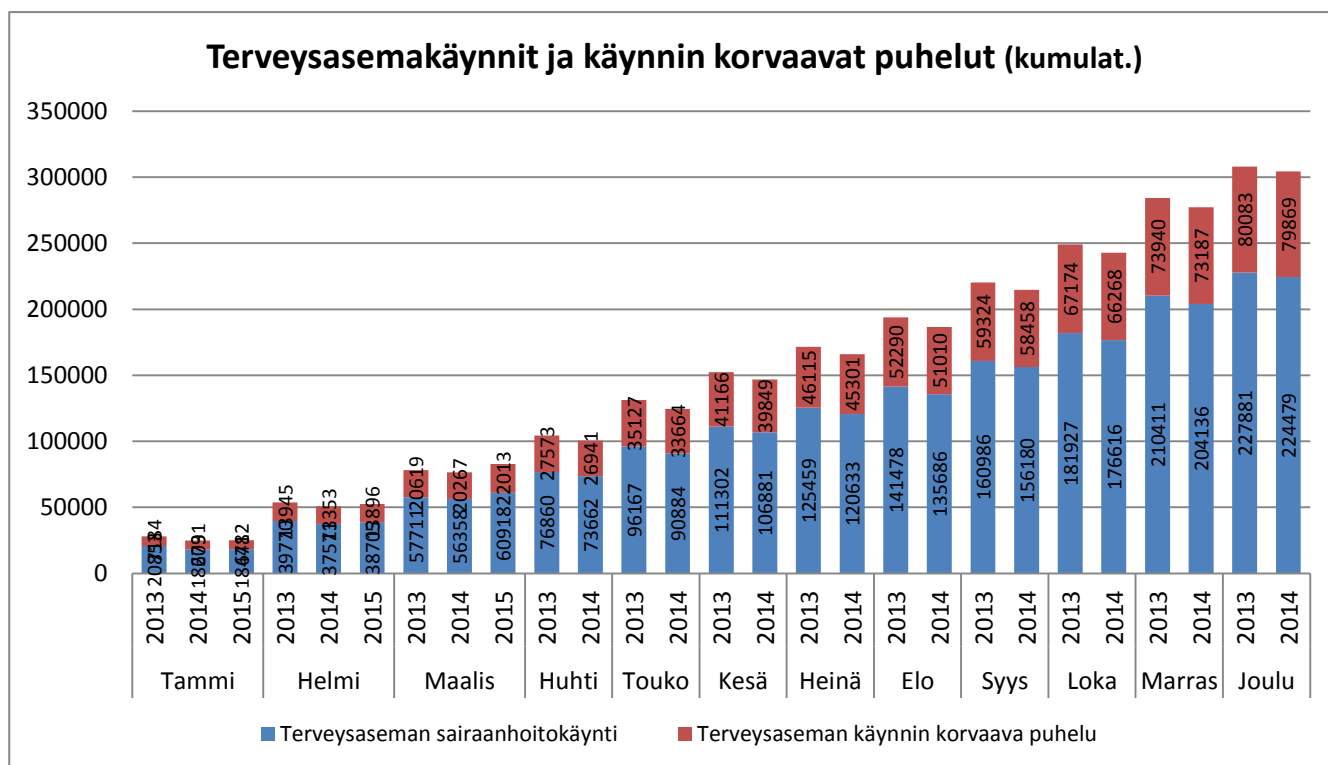


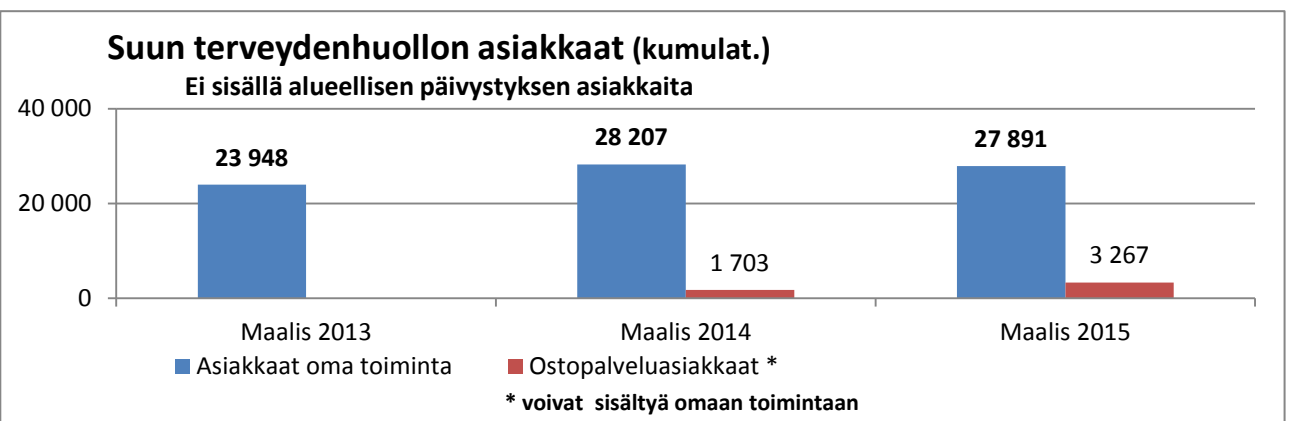
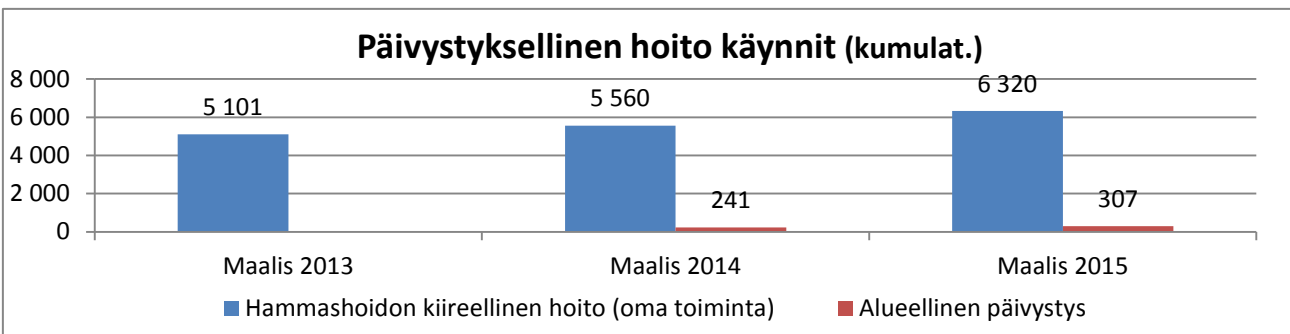
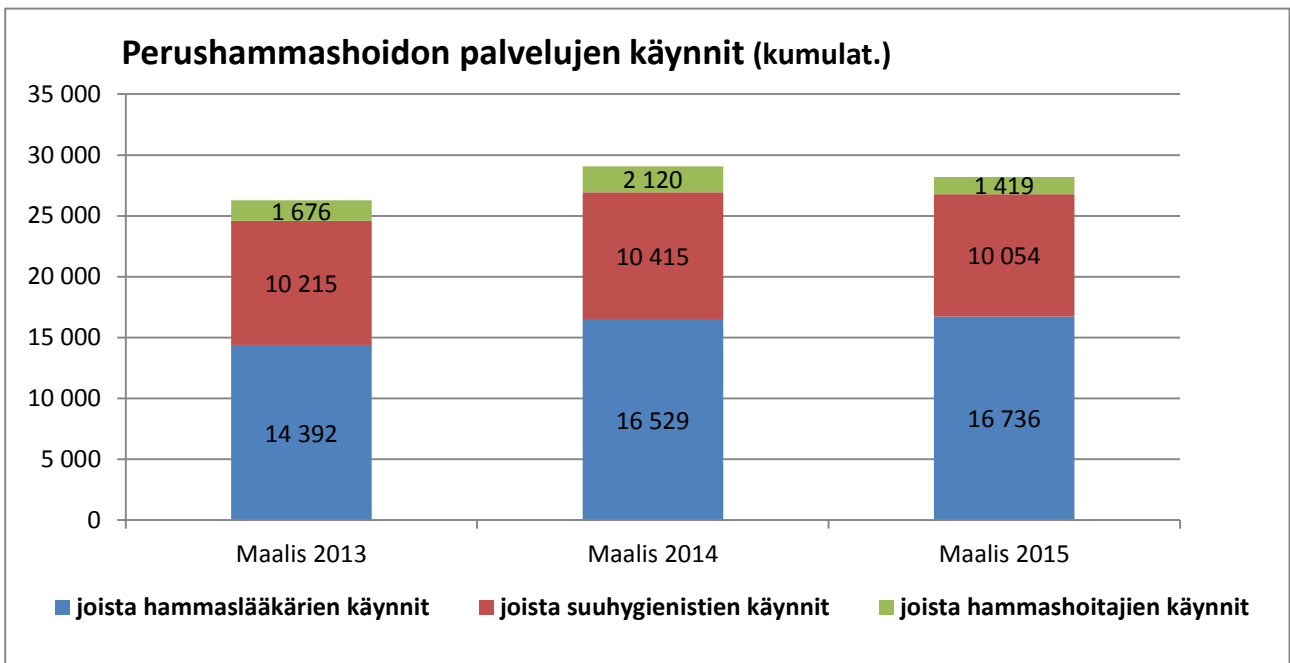
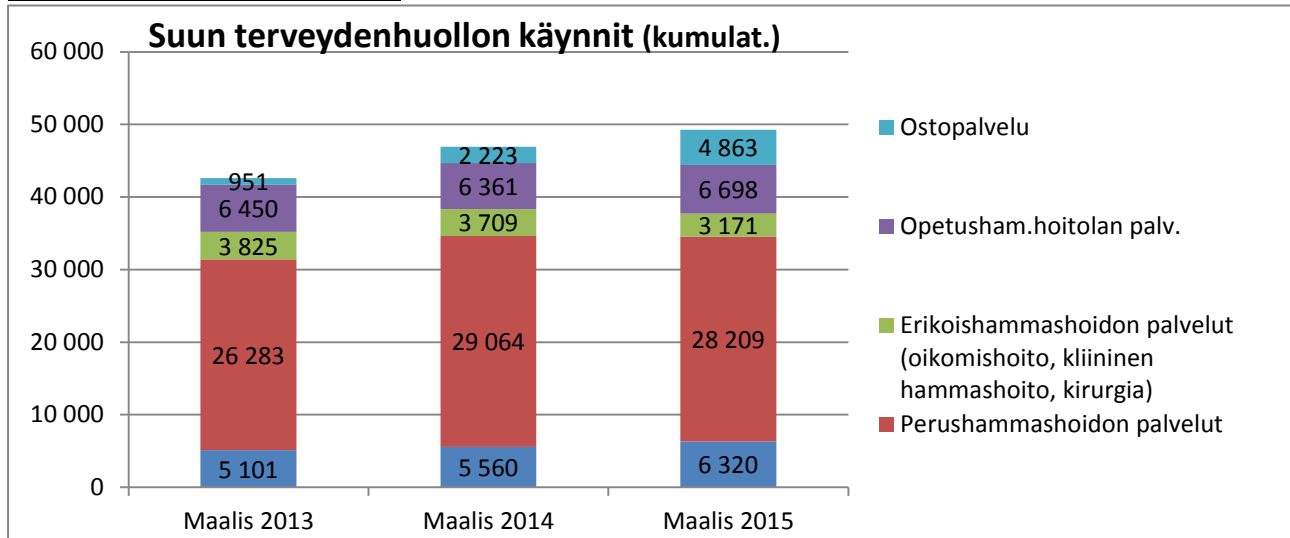
v. 2015 alusta konsernihallintoon siirtyneet Työllisyyspalvelut ja Kuntoutumispalveluiden hallinto on poistettu kaikkien vuosien toteumasta vertailukelpoisuuden saavuttamiseksi. v. 2015 alusta Hytoon siirtyi Sivistystoimialalta 19 koulupsykologin vakanssia ja kaksi määräaikaista tilapäistä 5.6.2015 asti. Perusjärjestelmien pääkäyttäjät 13 vakanssia on siirretty v. 2015 alusta tulosalueille hallintoon. Vanhat perusyksiköt on vertailussa siirretty kokonaisina uusille palvelualueille.

TERVEYSPALVELUT

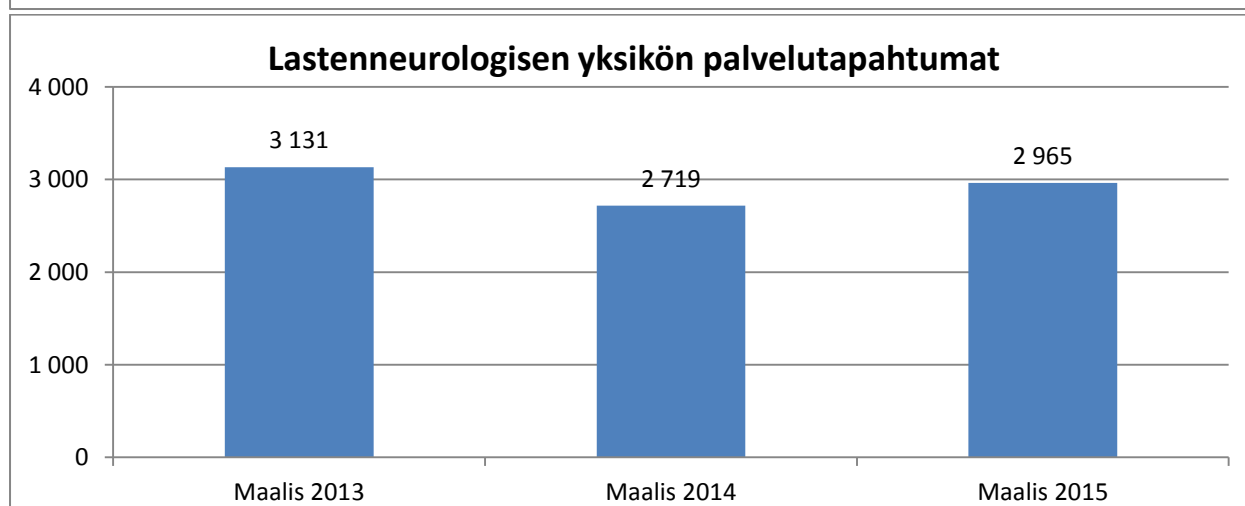
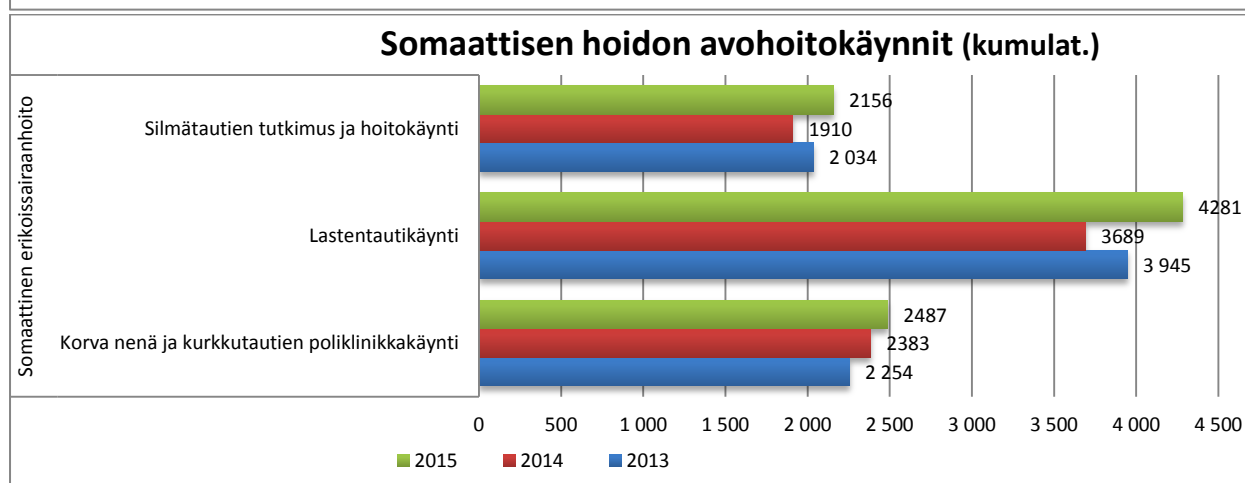
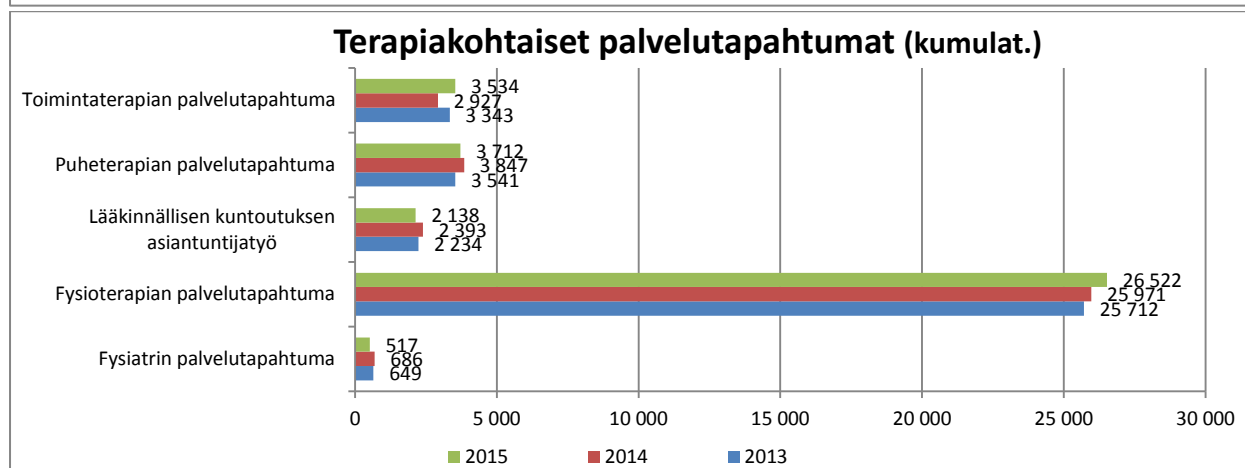
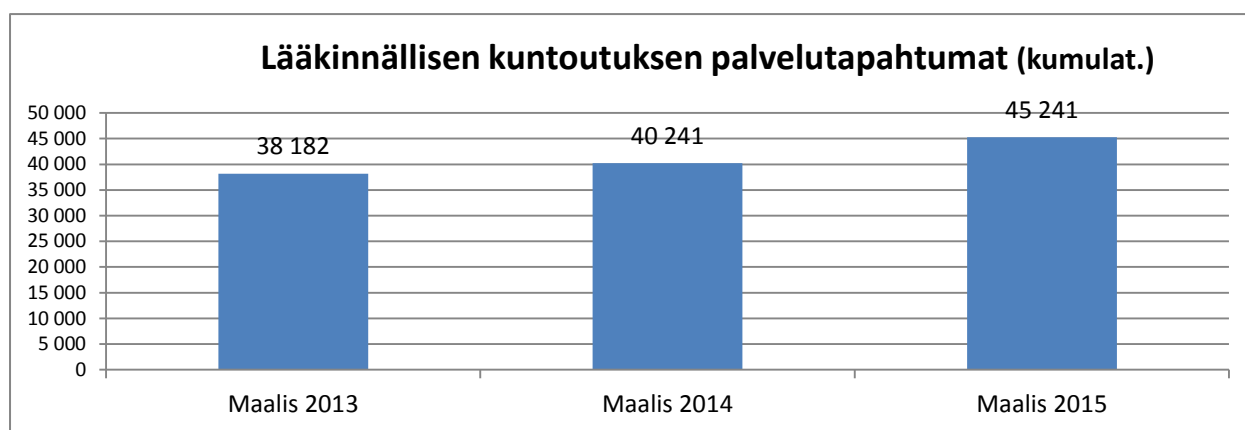


Terveysasemat

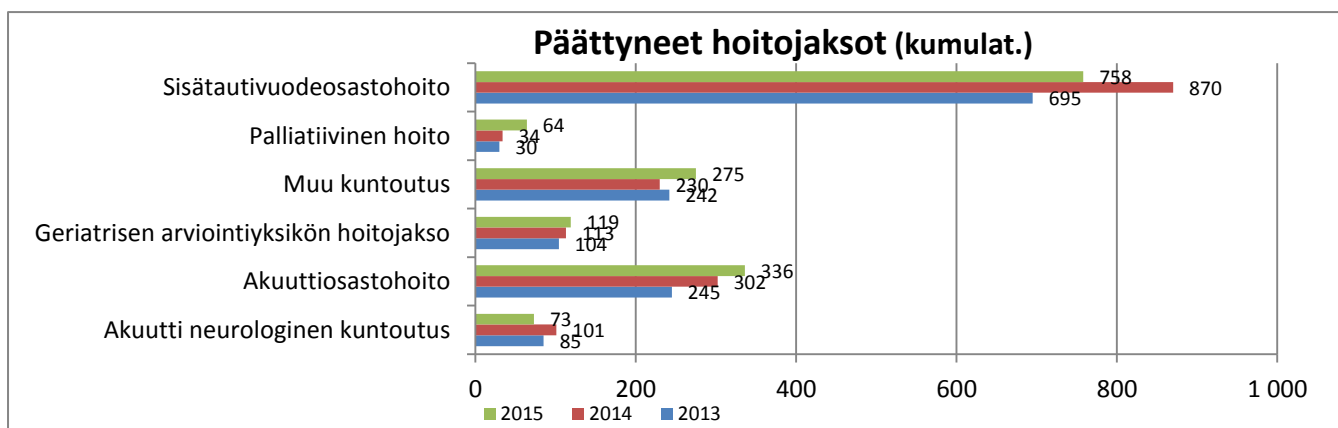




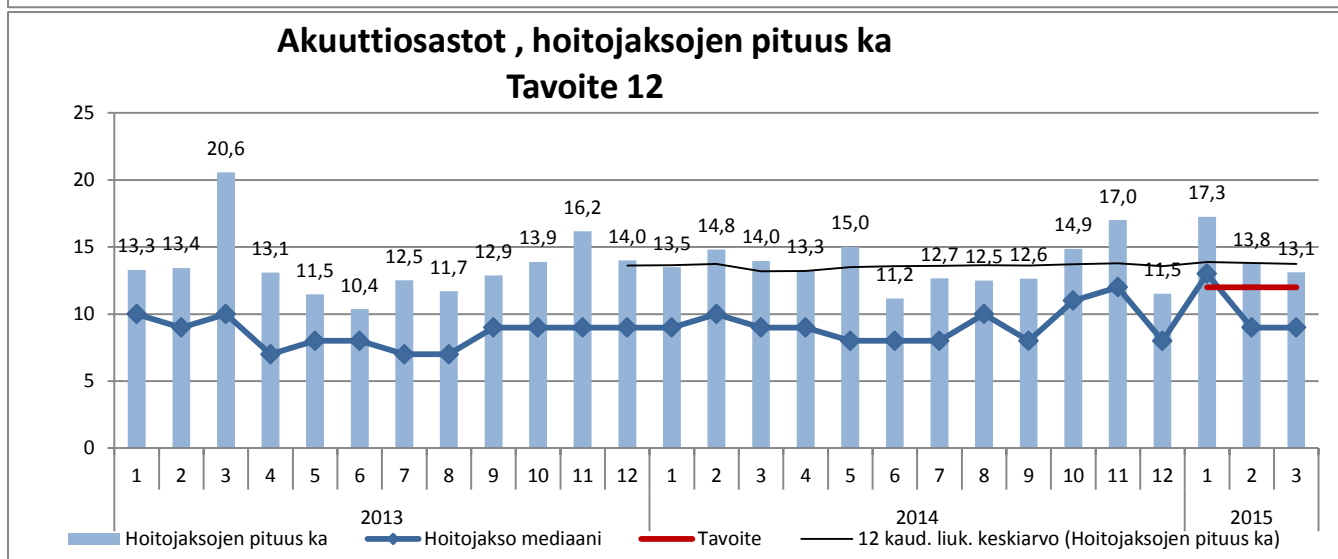
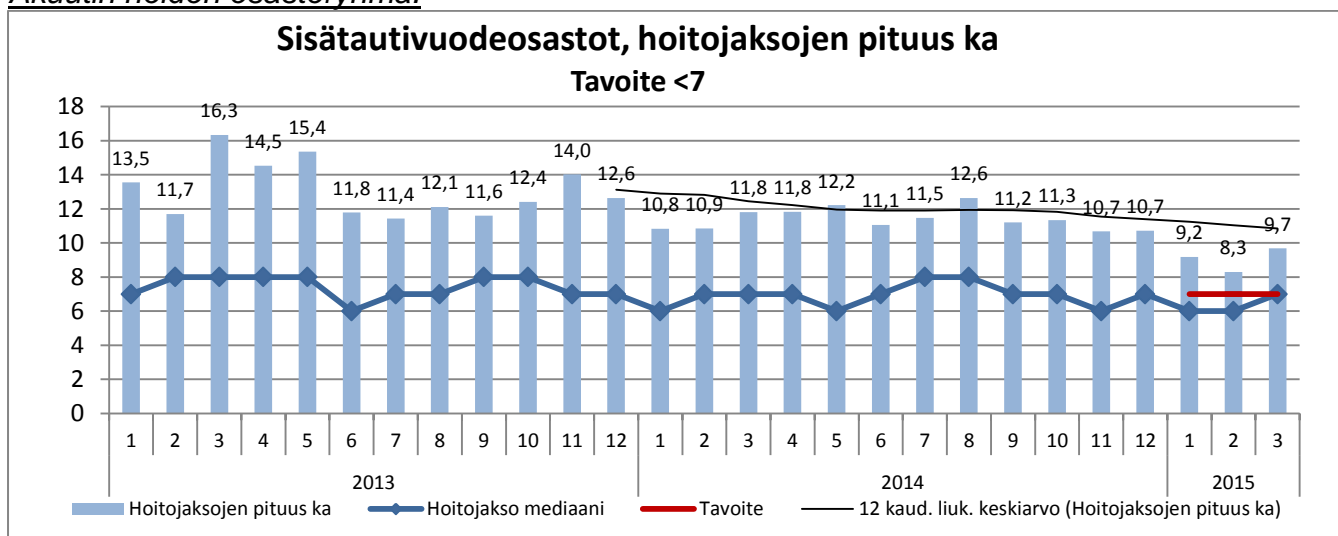
Polikliiniset palvelut



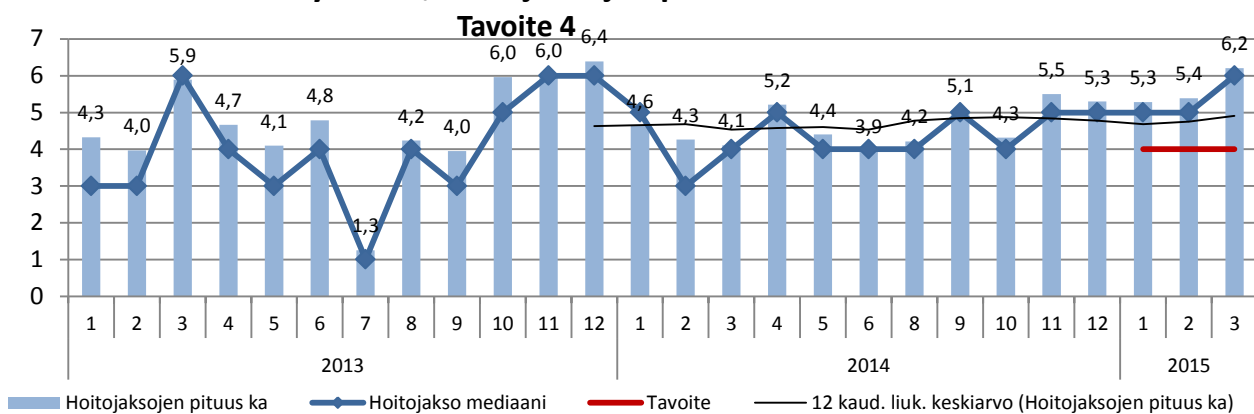
Sairaalapalvelut



Akuutin hoidon osastoryhmä:

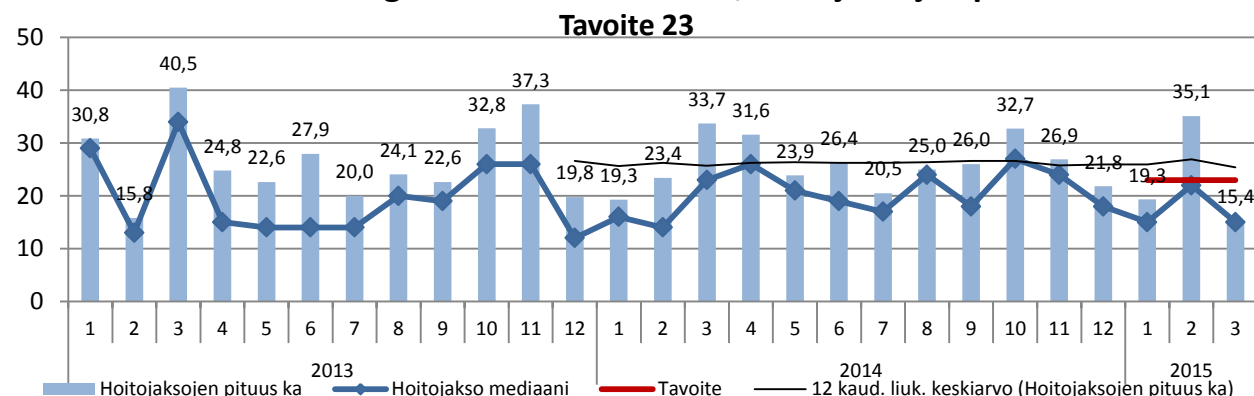


GAK-yksikkö, hoitajaksojen pituus ka

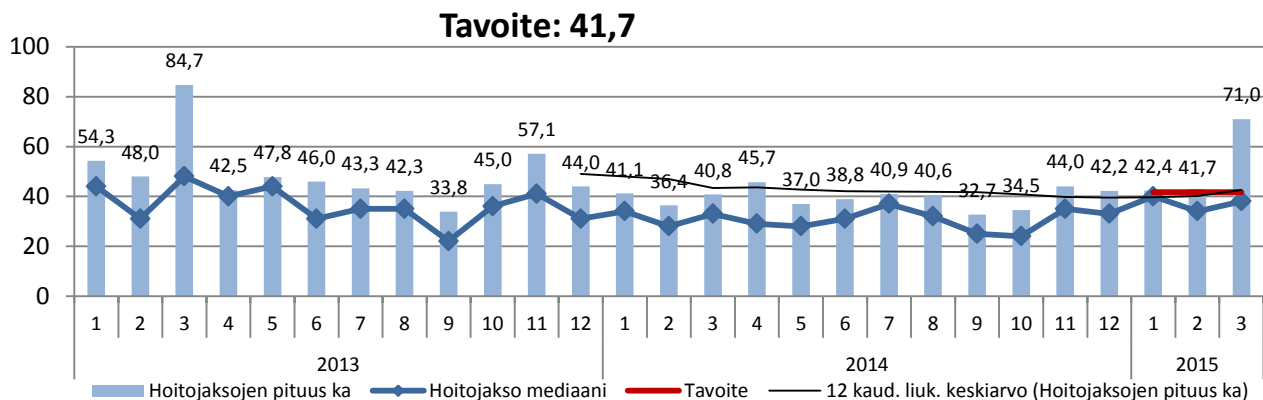


Kuntouttavan hoidon osastoryhmä:

Akuutti neurologinen kuntoutusosasto, hoitajaksojen pituus ka

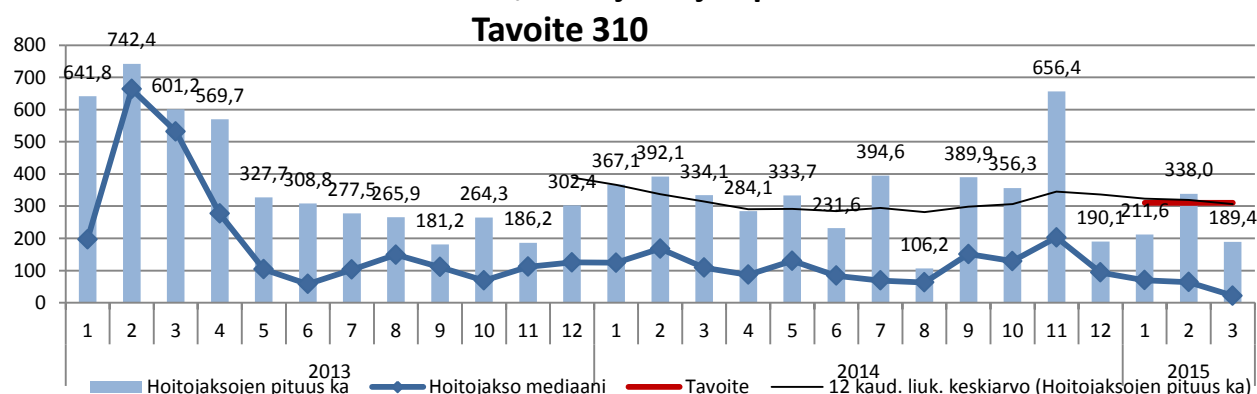


Muut kuntoutusosastot, hoitajaksojen pituus ka

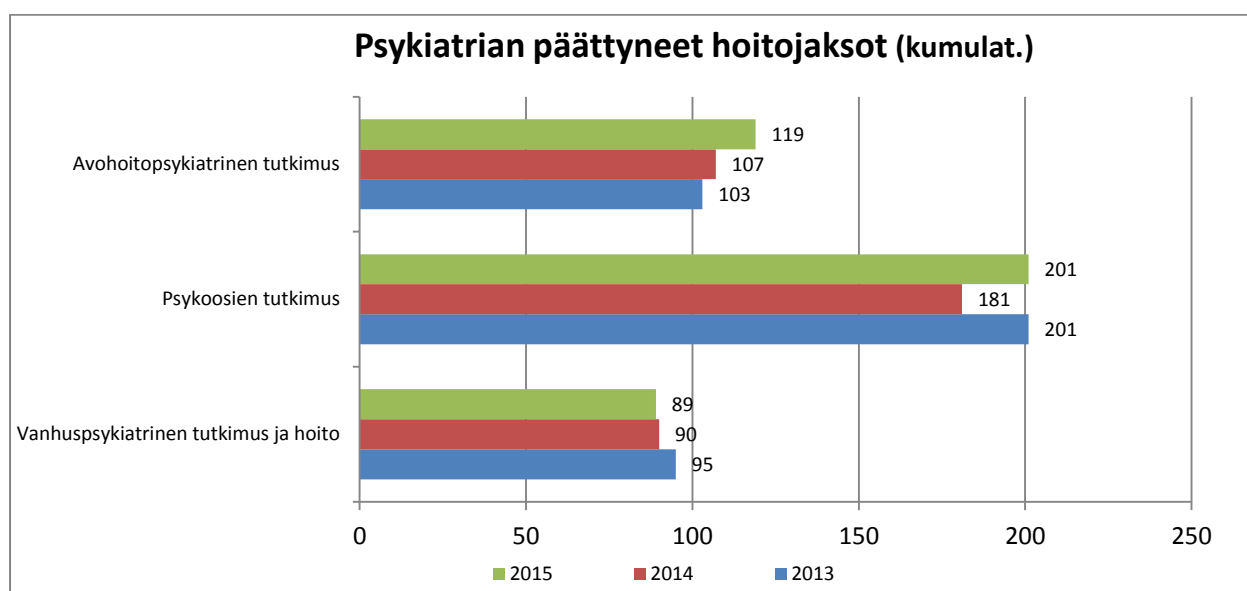
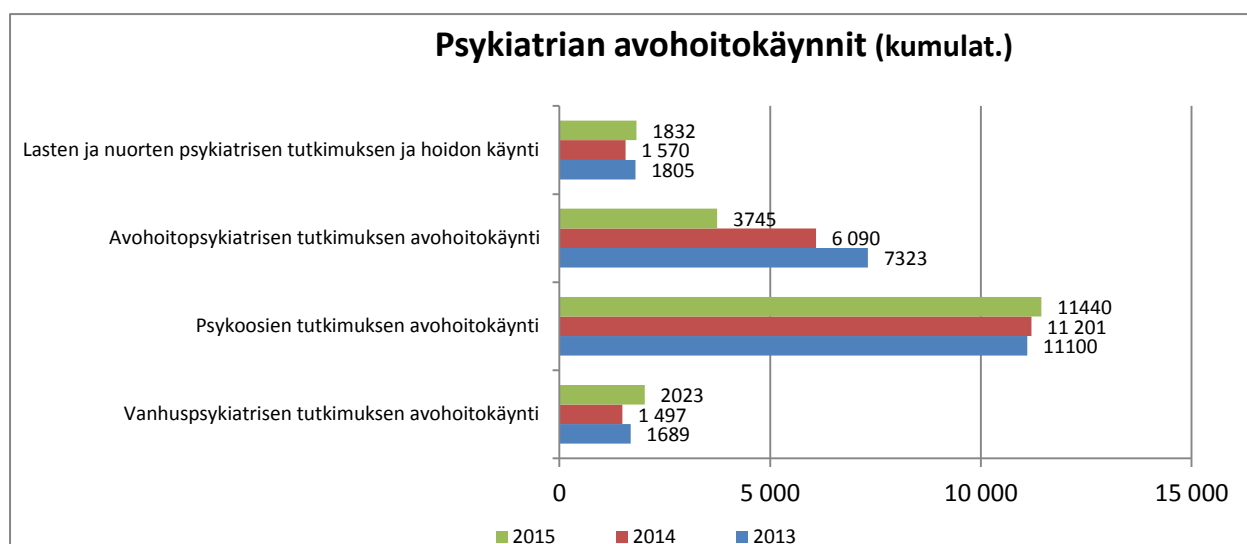


Palliativisen hoidon osastoryhmä:

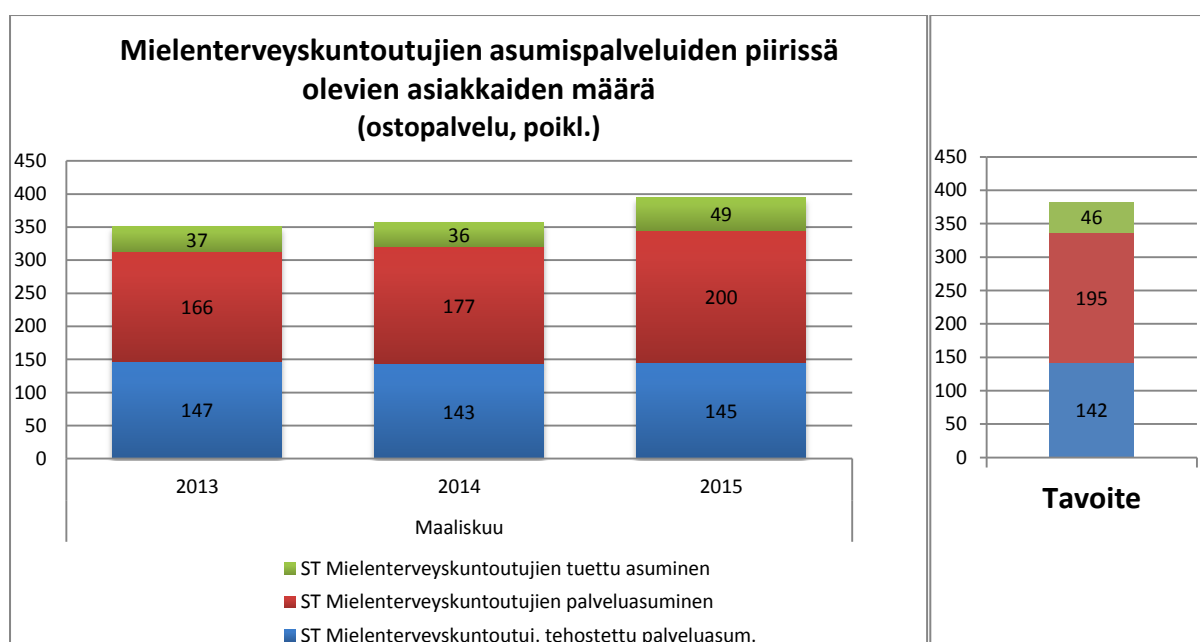
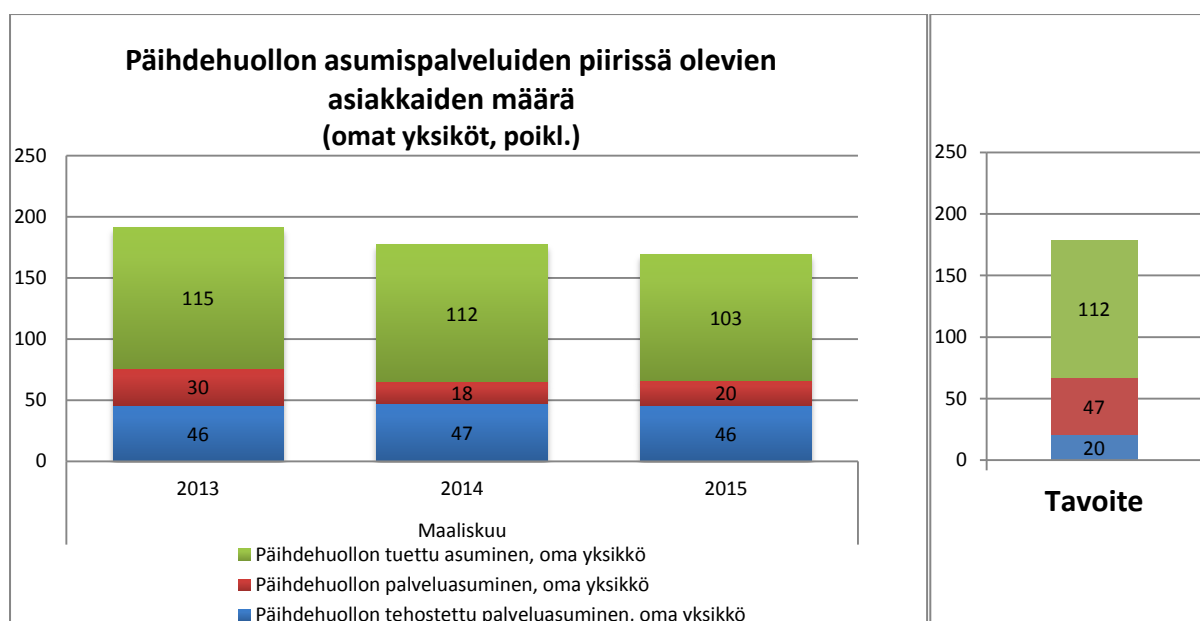
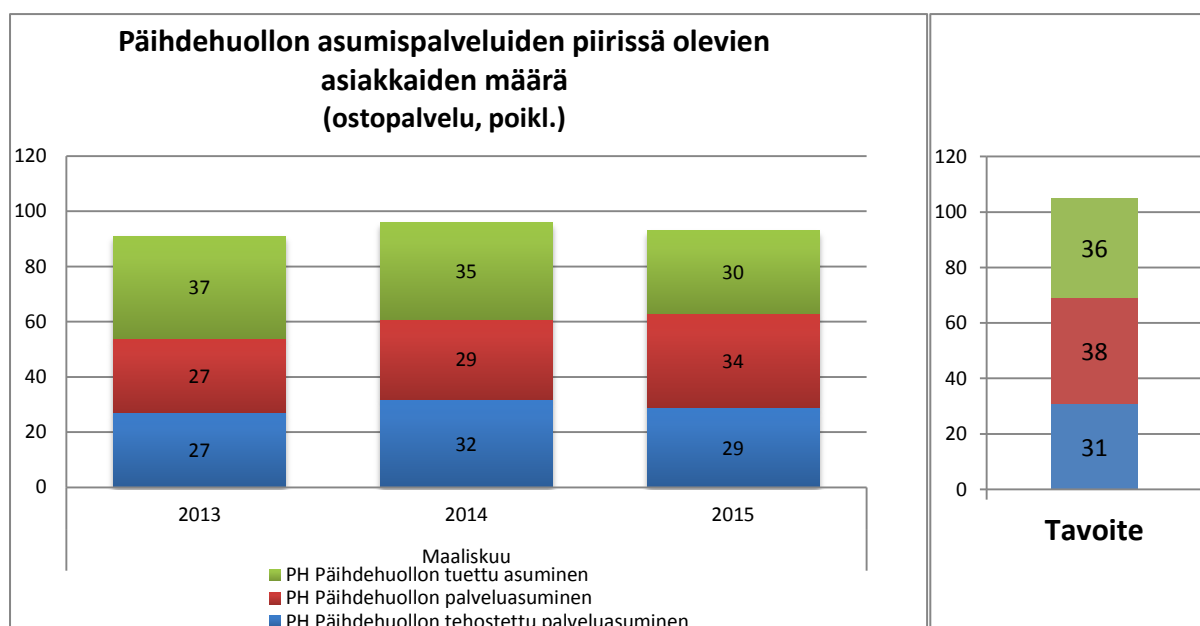
Palliativinen hoito, hoitajaksojen pituus ka



Psykiatriset palvelut

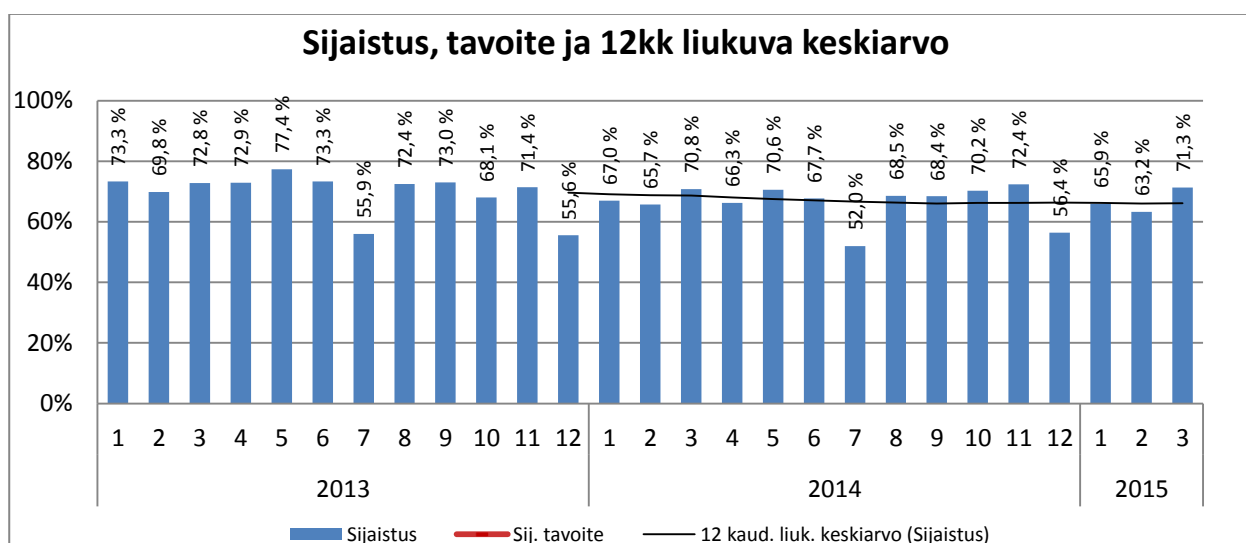
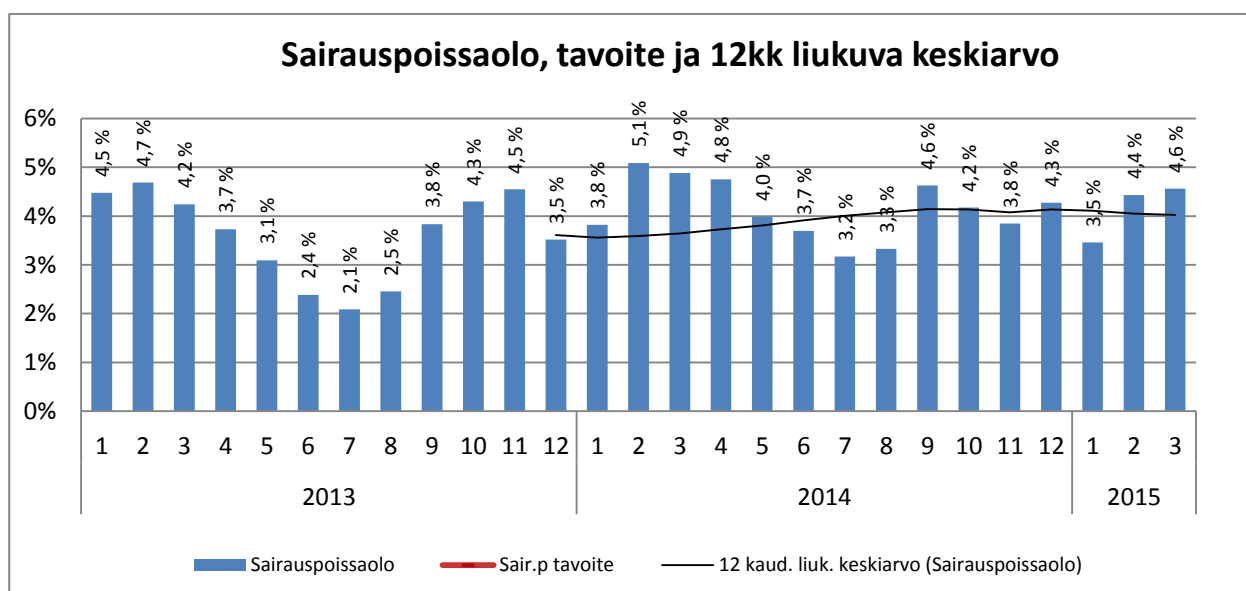
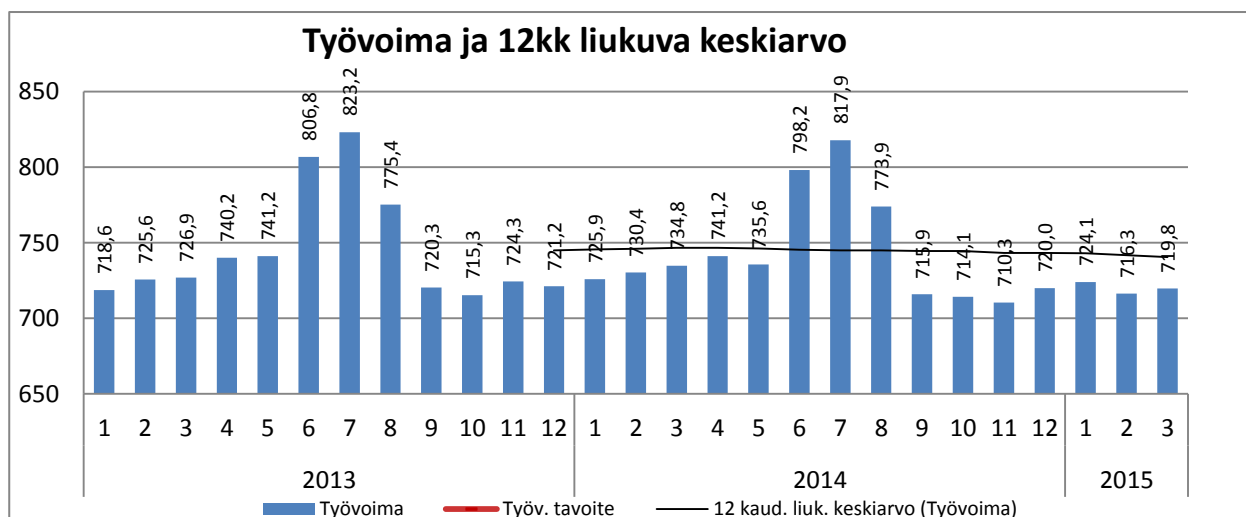


Mielenterveys- ja päihdepalvelut

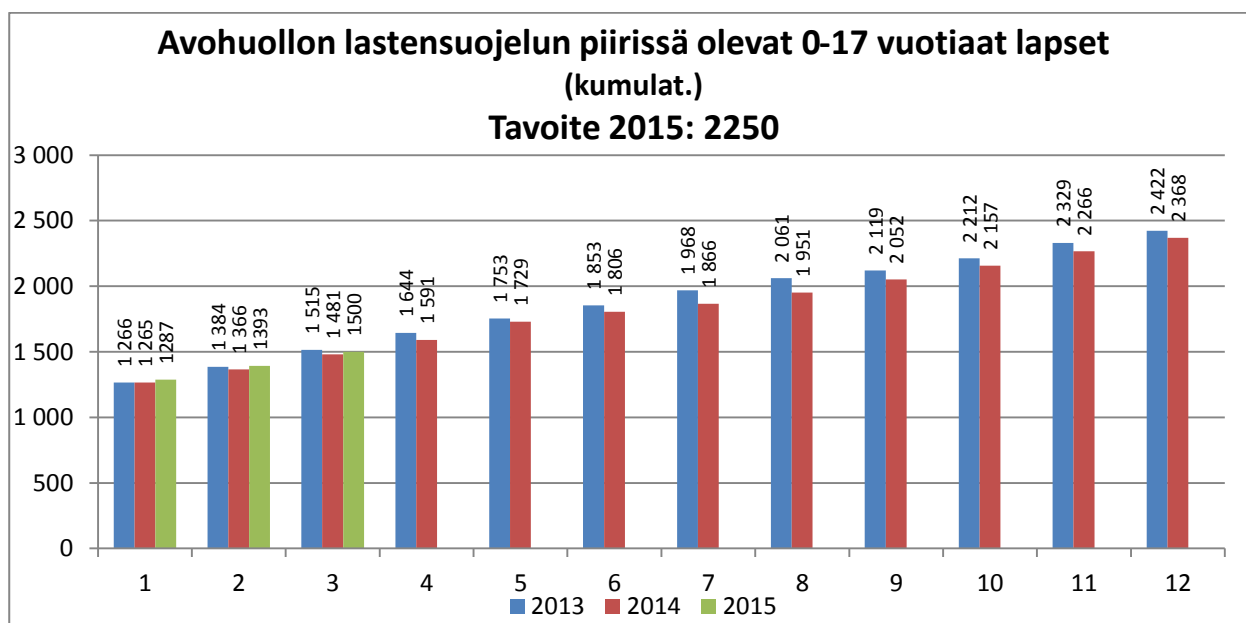
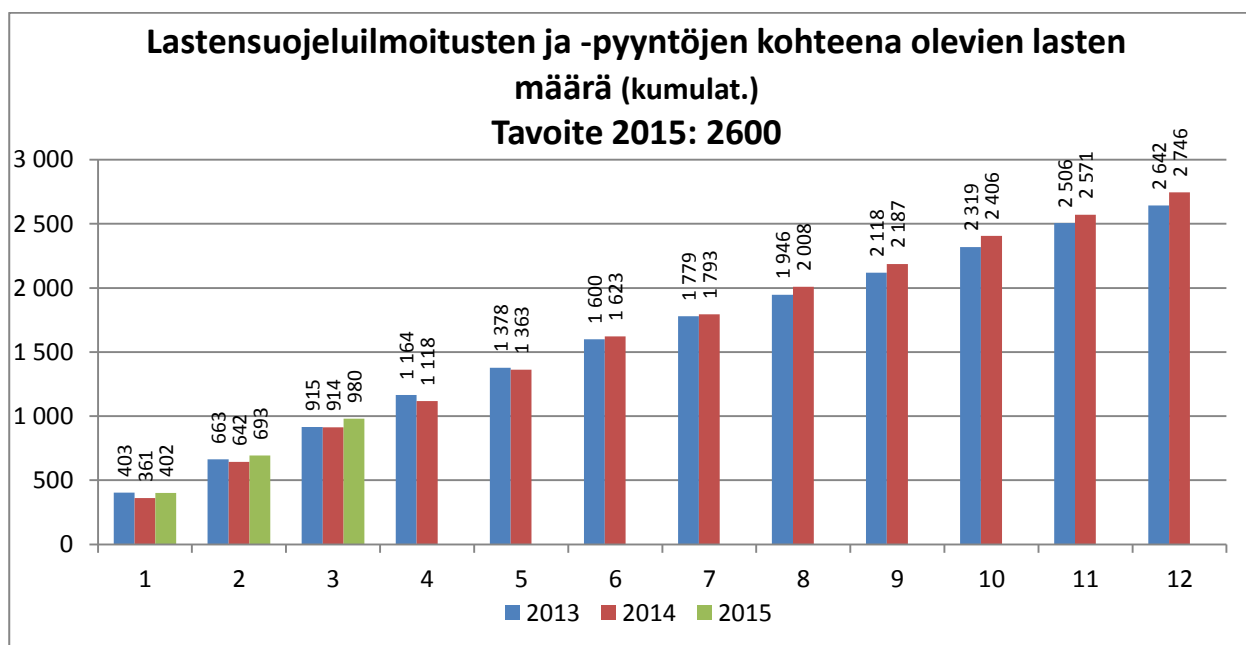
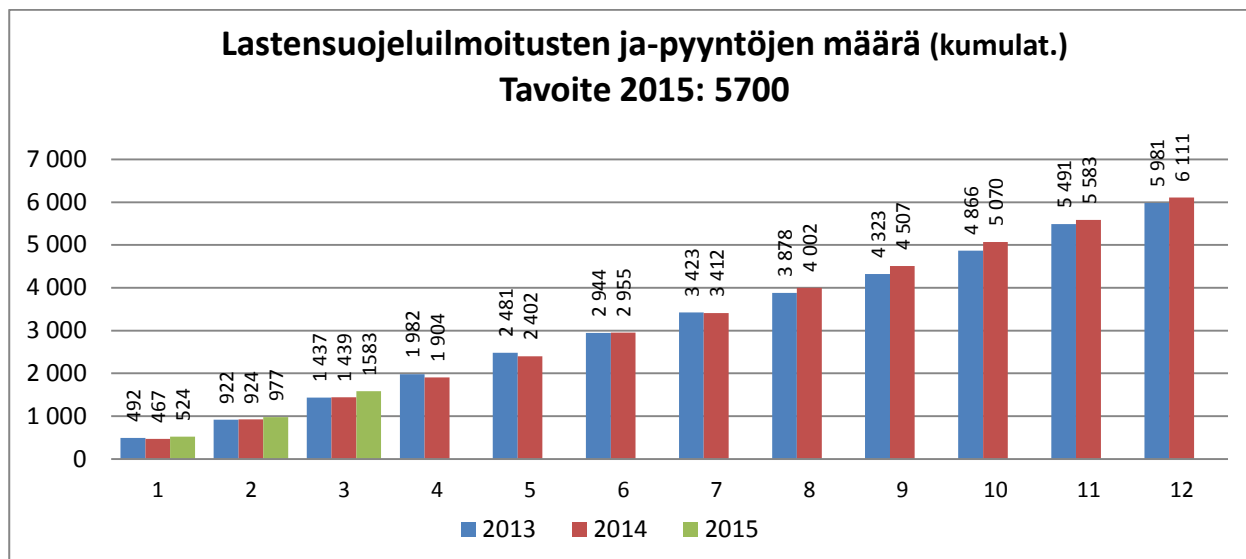


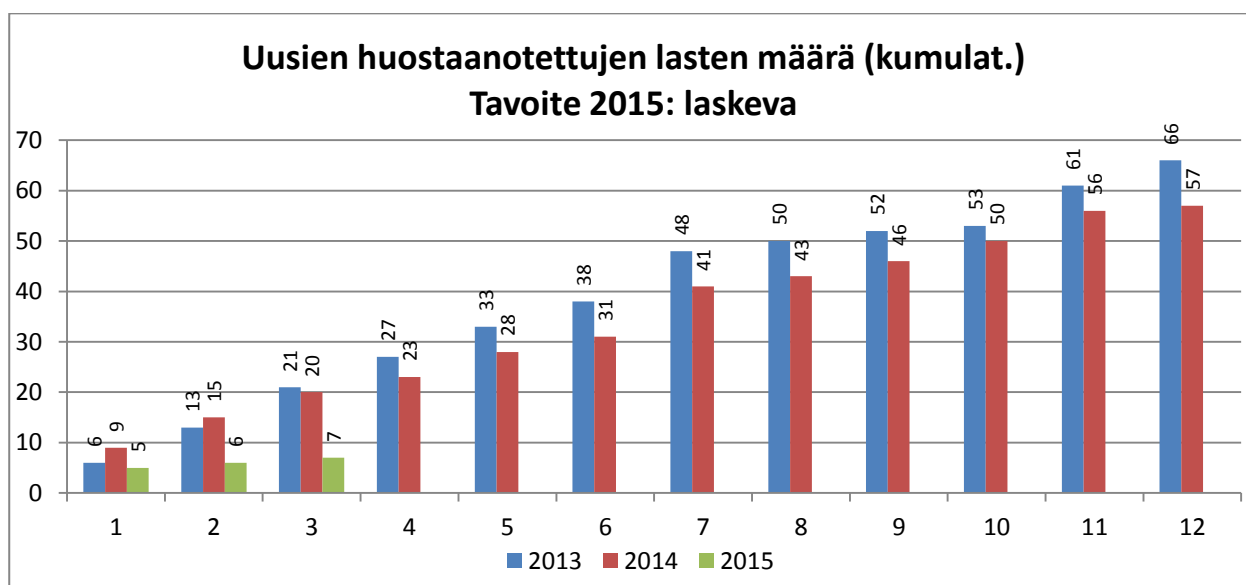
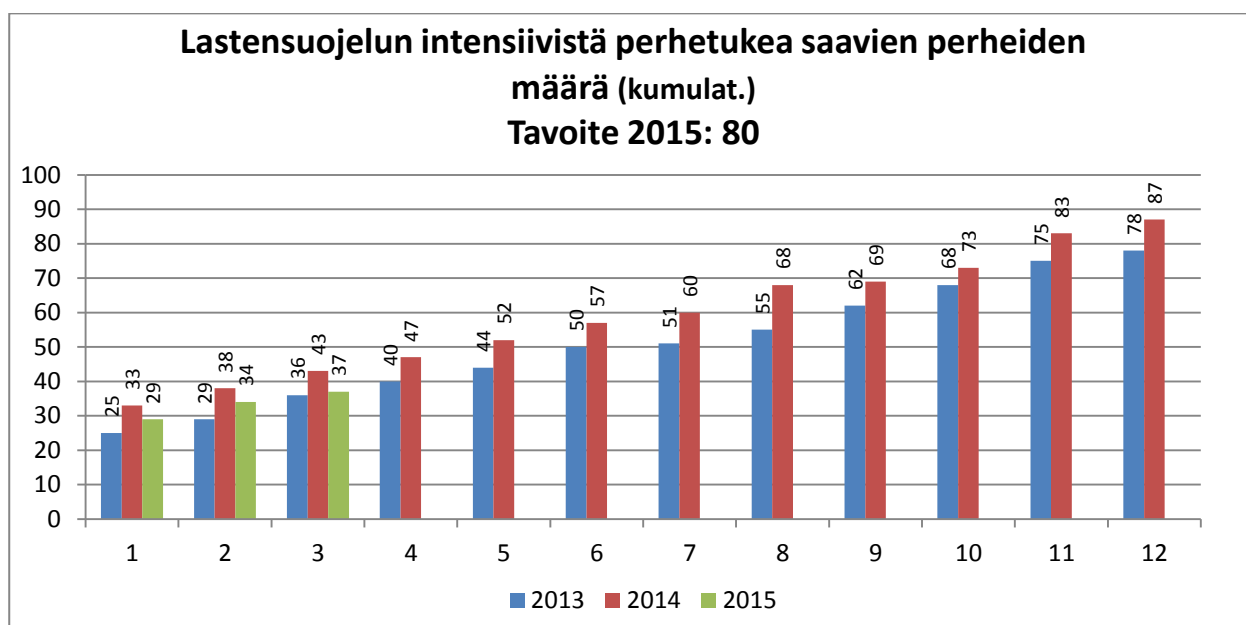
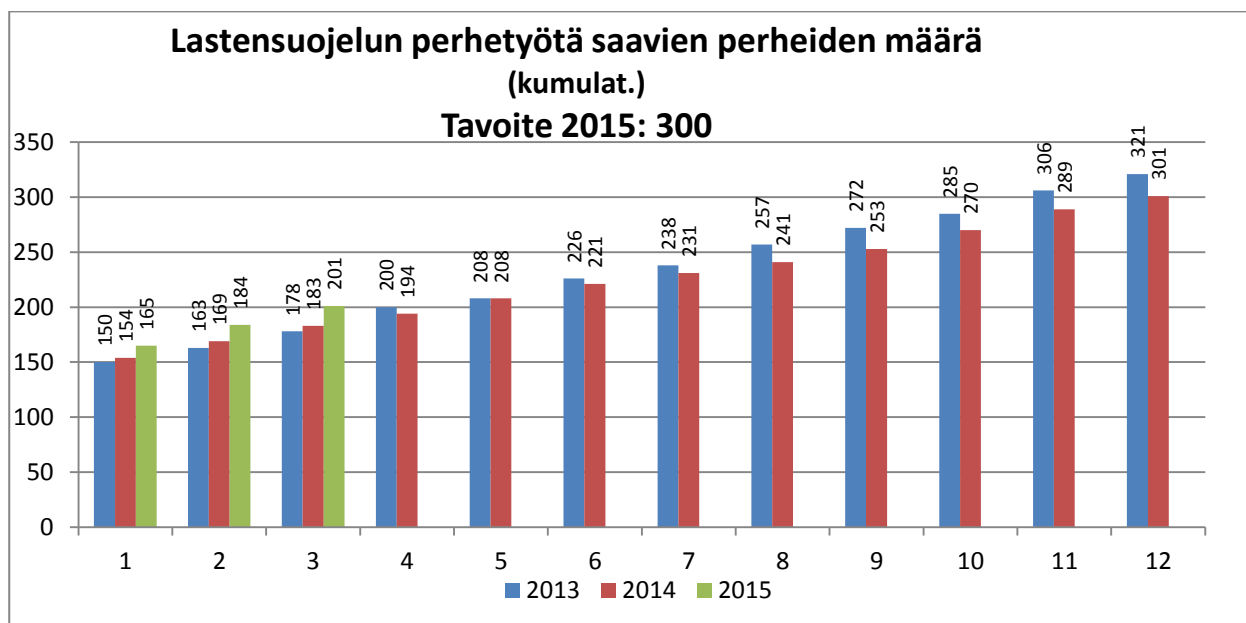
Kumulat. tarkoittaa asiakastapahtumien summaa tai eri asiakkaiden määrää vuoden alusta raportointikuukauden loppuun (tammi-maaliskuu)

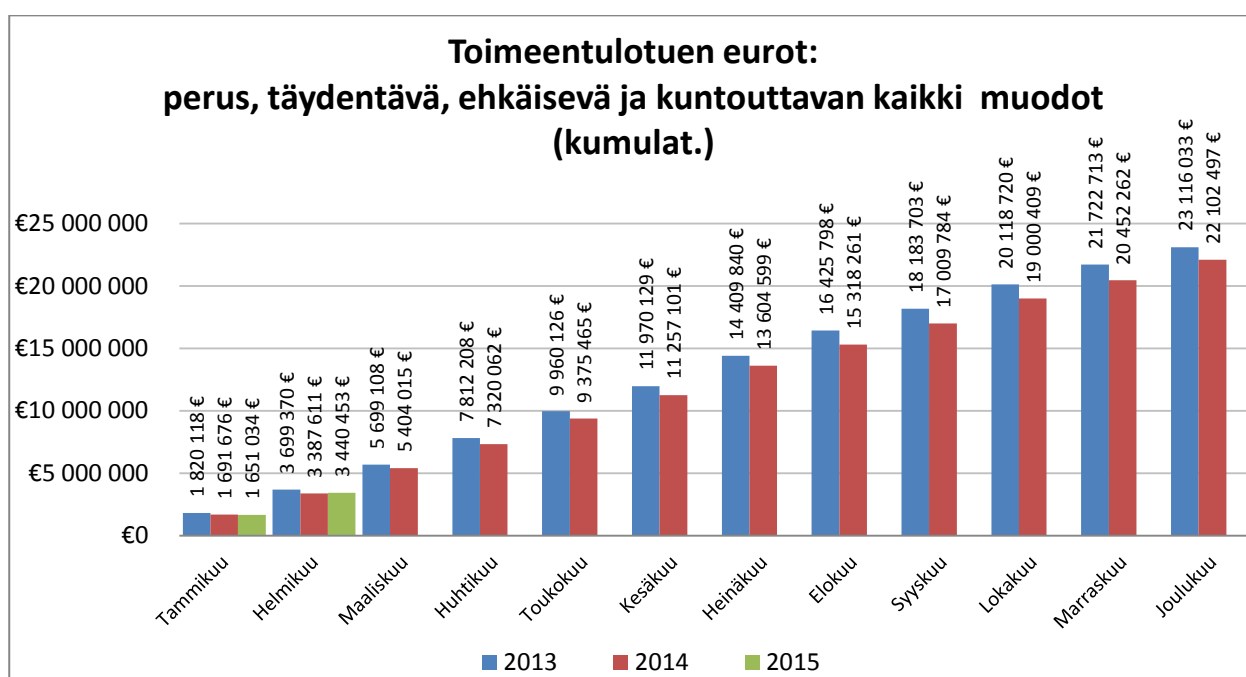
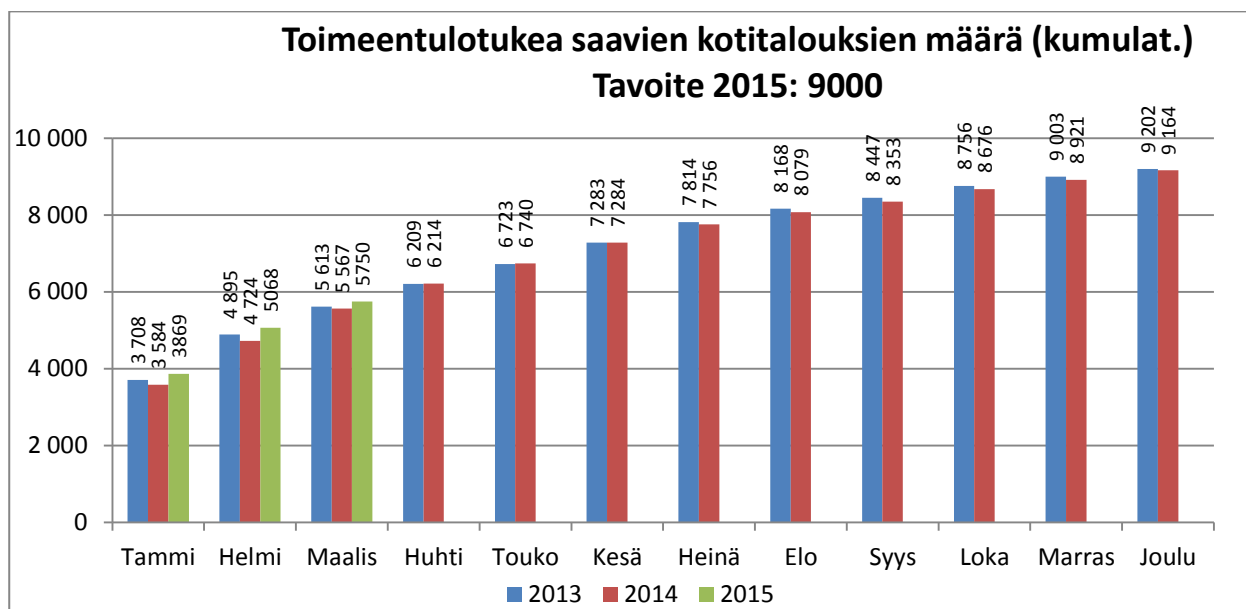
PERHE- JA SOSIAALIPALVELUT

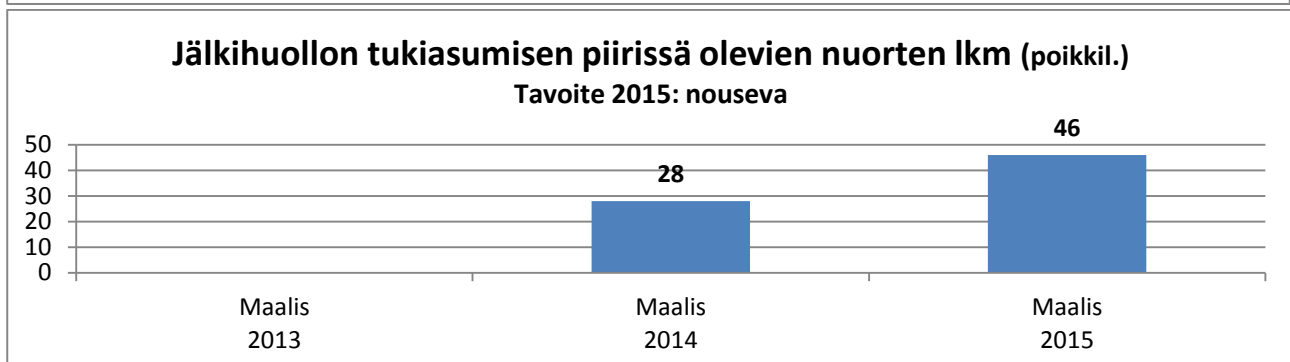
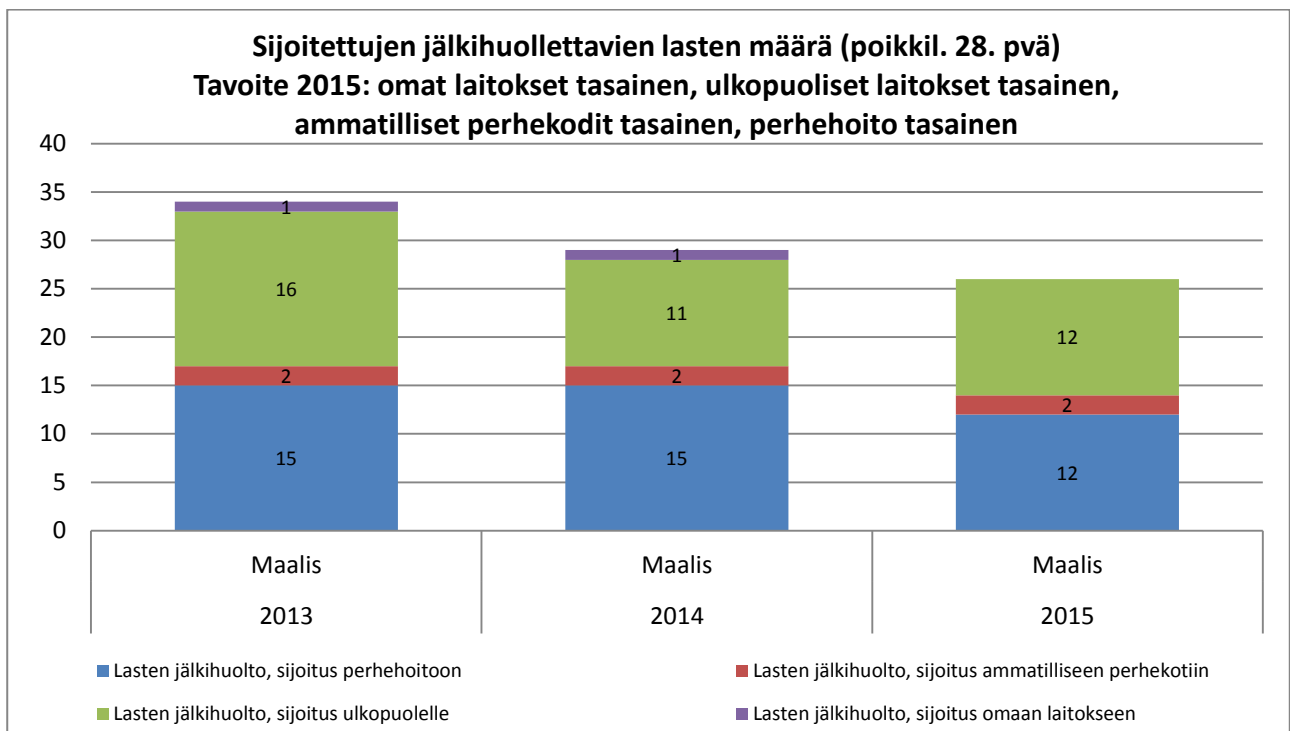
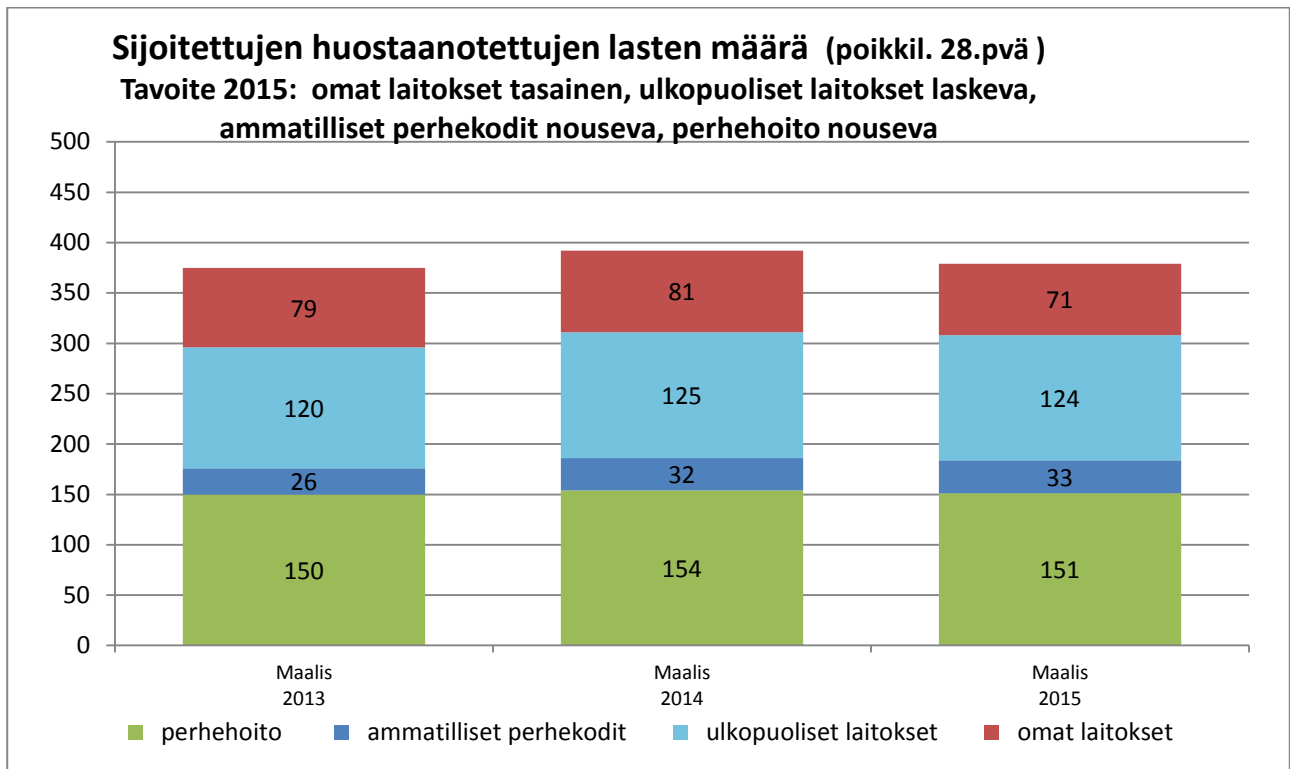


Avohuollon sosiaalityö





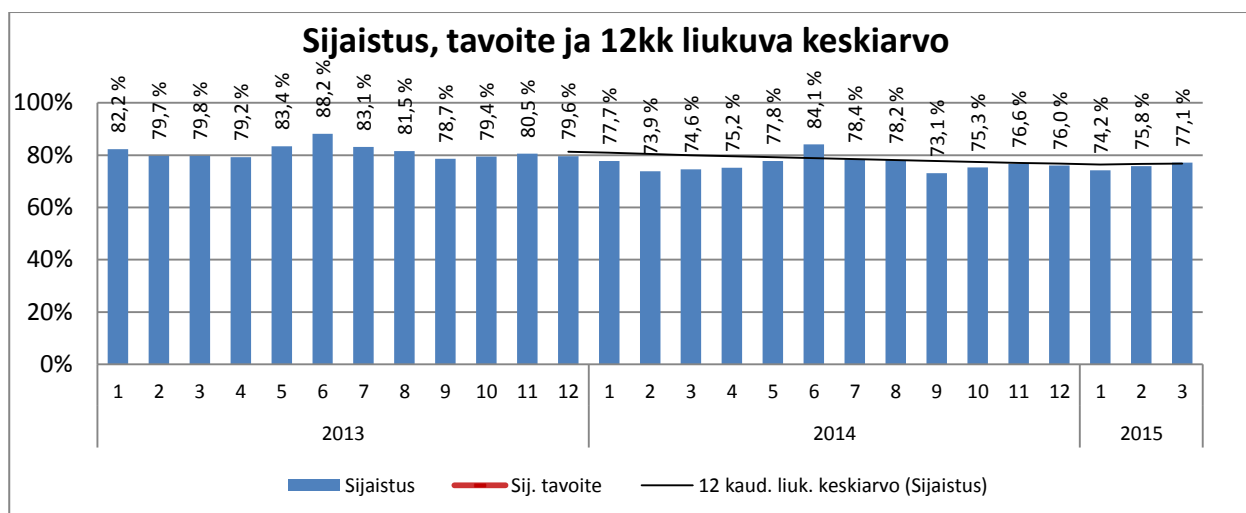
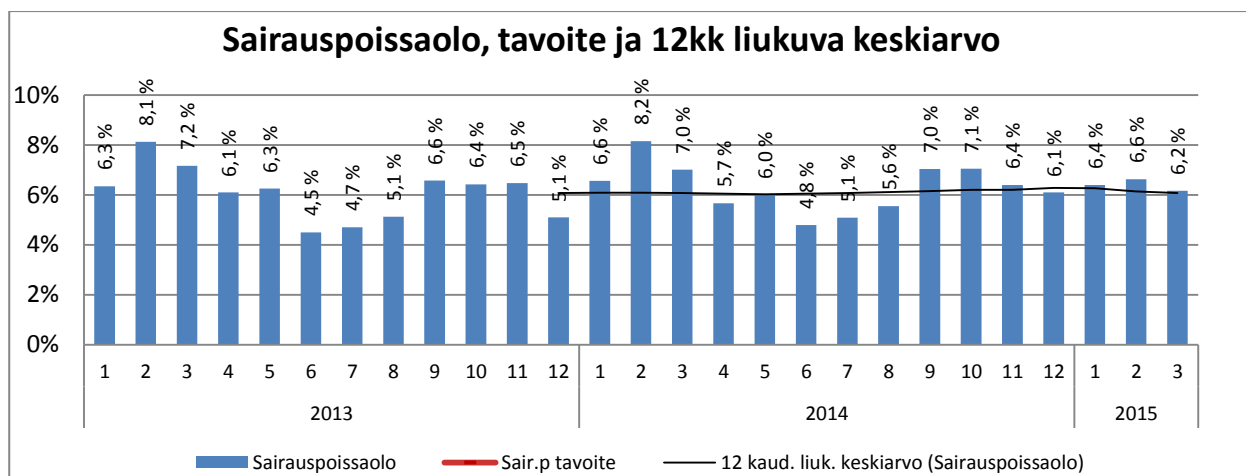
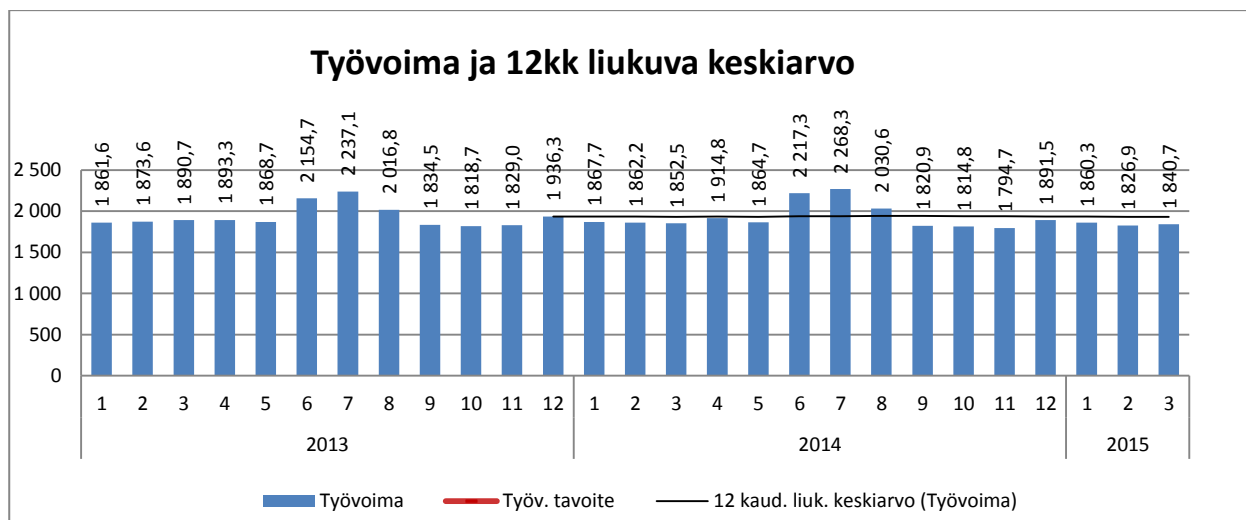




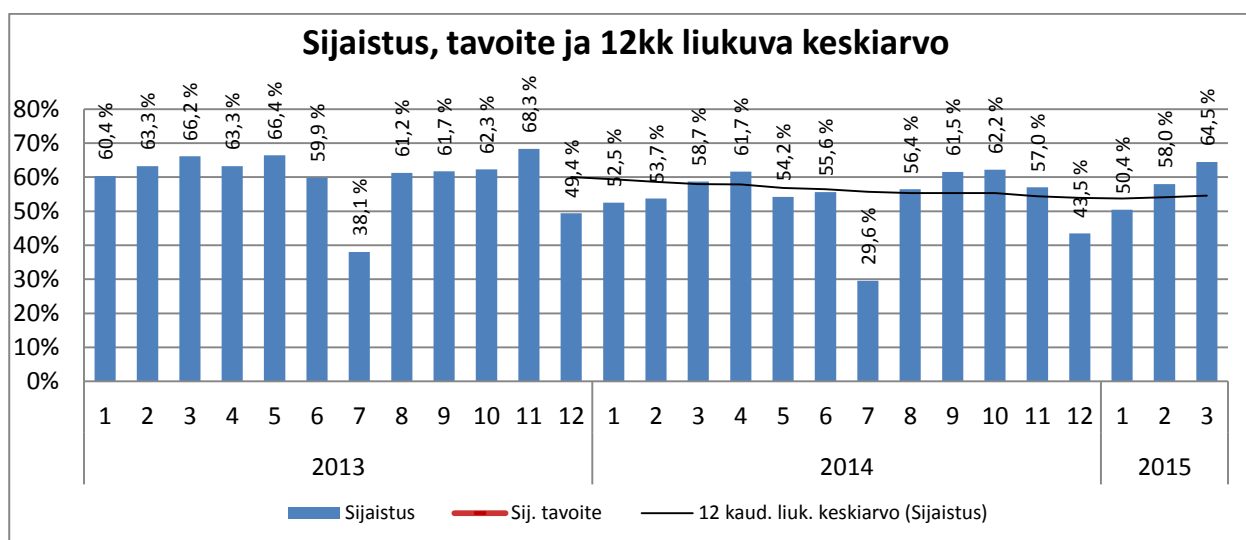
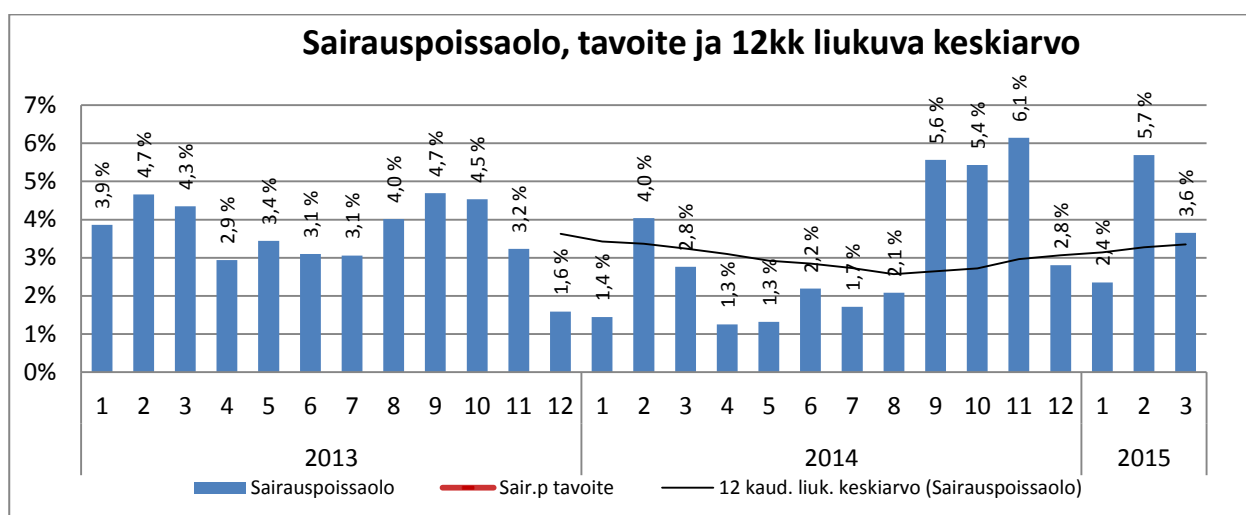
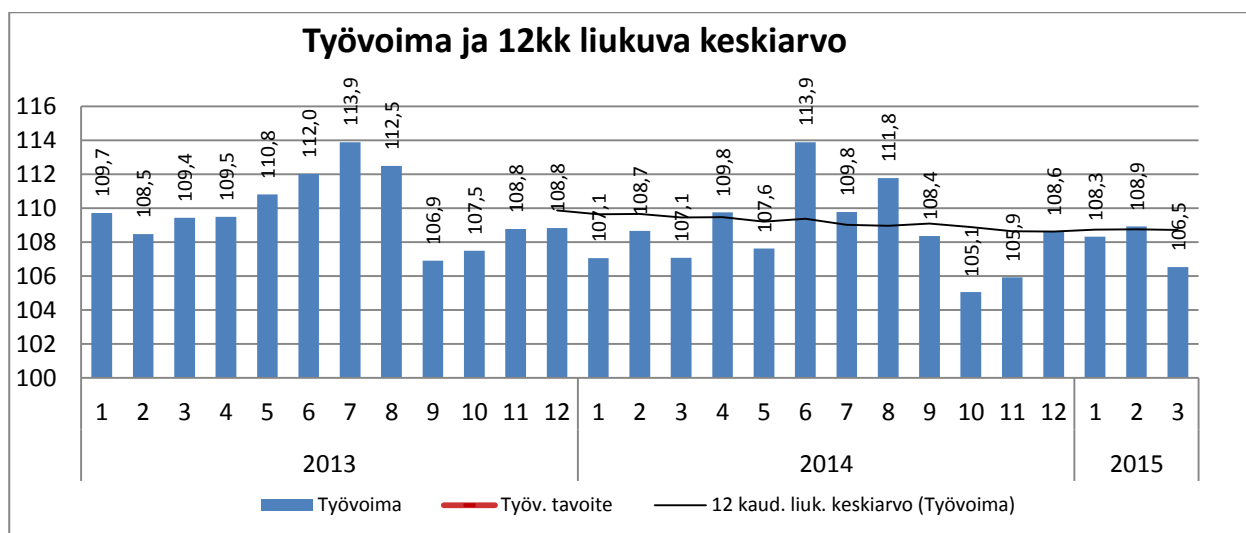
1.1.2015 alkaen seurataan jälkihuollon tukiasuntojen määrää. Talk on päättynyt 31.12.2014.

VANHUS- JA VAMMAISPALVELUT

Vanhuspalvelut henkilöstö

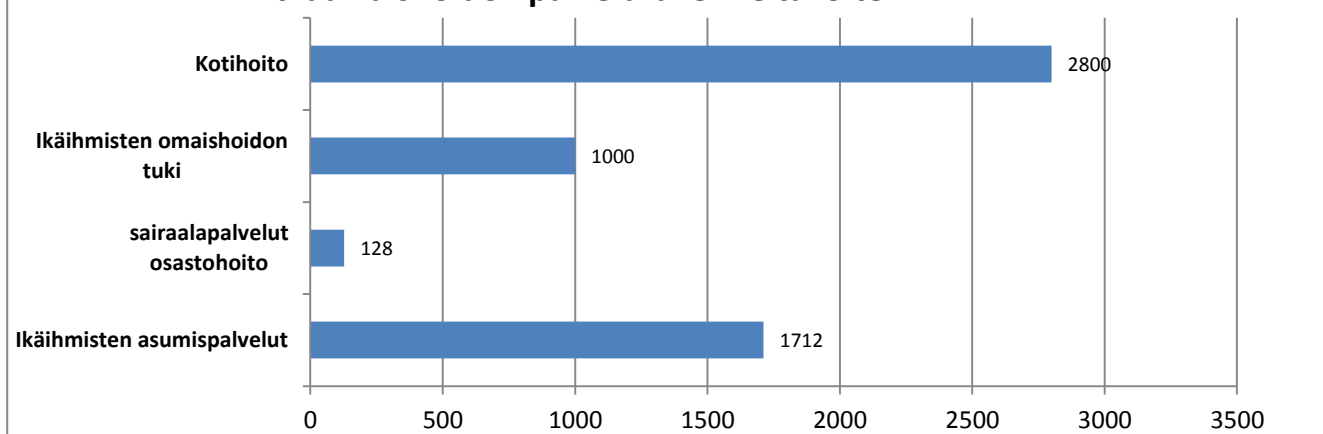


Vammaispalvelut henkilöstö



Vanhuspalvelut

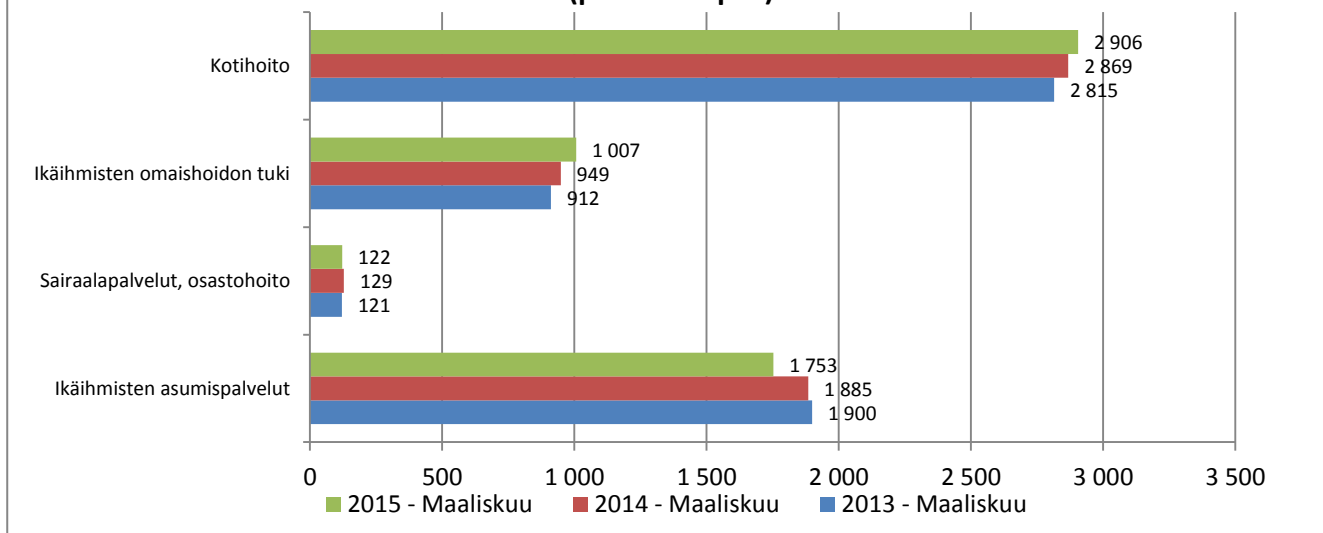
Pitkäaikaishoidon palvelurakenne tavoite



Sairaalapalvelut, osastohoito = sairaalapalveluihin siirtynyt Palliatiivinen pitkäaikaissairaanhoito

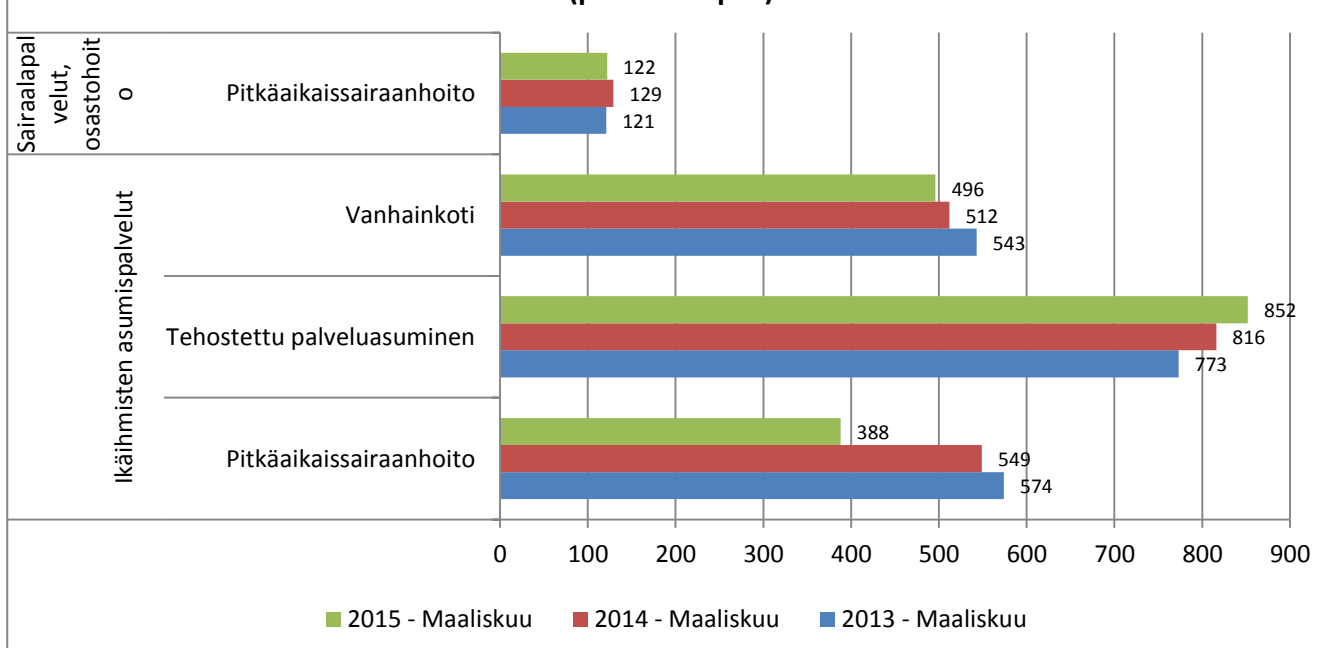
Pitkäaikaishoidon palvelurakenne toteuma

(poikkil.28.pvä)

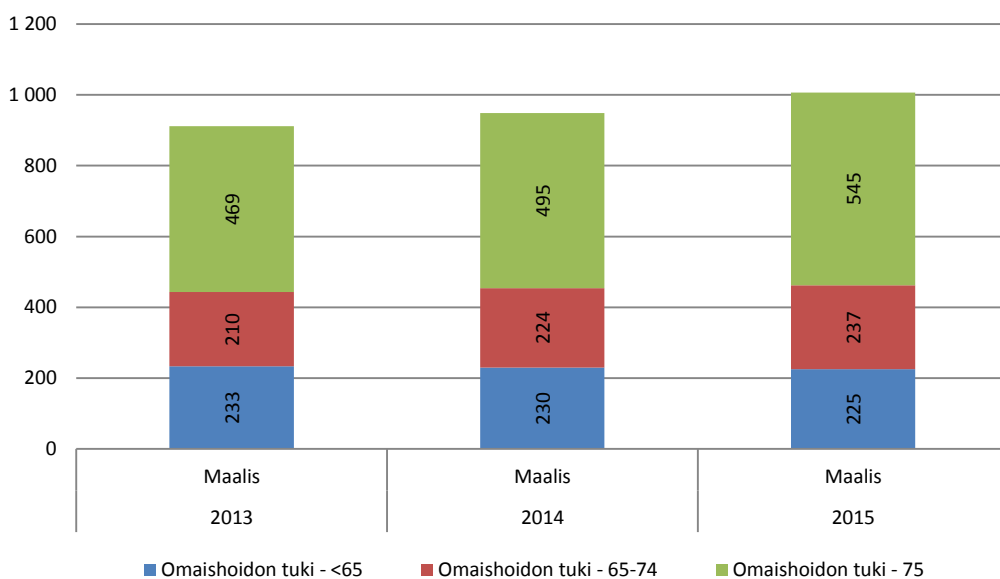


Ympäri vuorokautisen pitkäaikaishoidon palvelurakenne toteuma

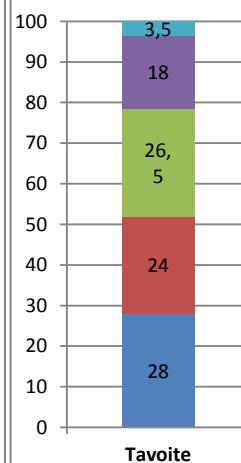
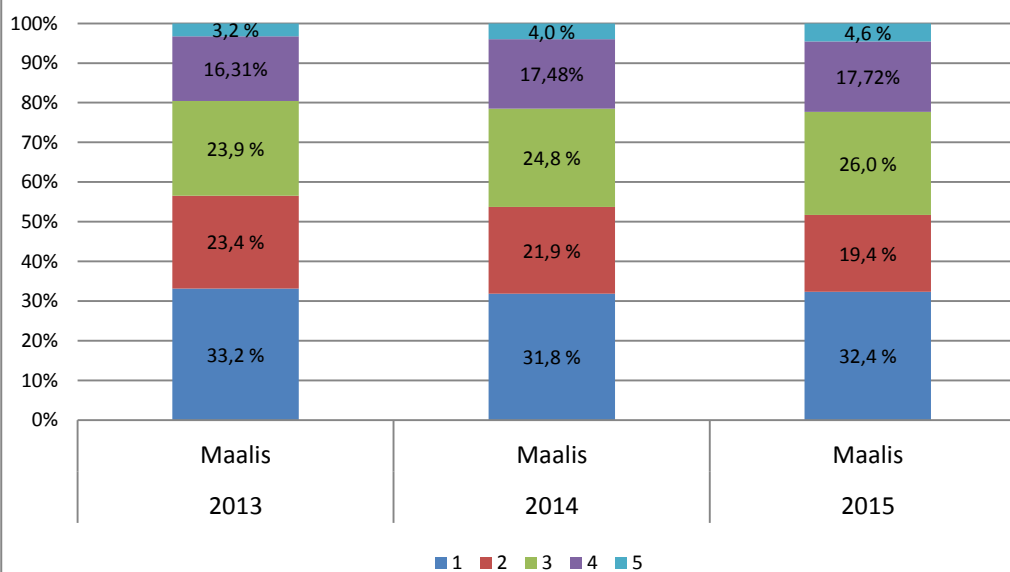
(poikkil.28.pvä)

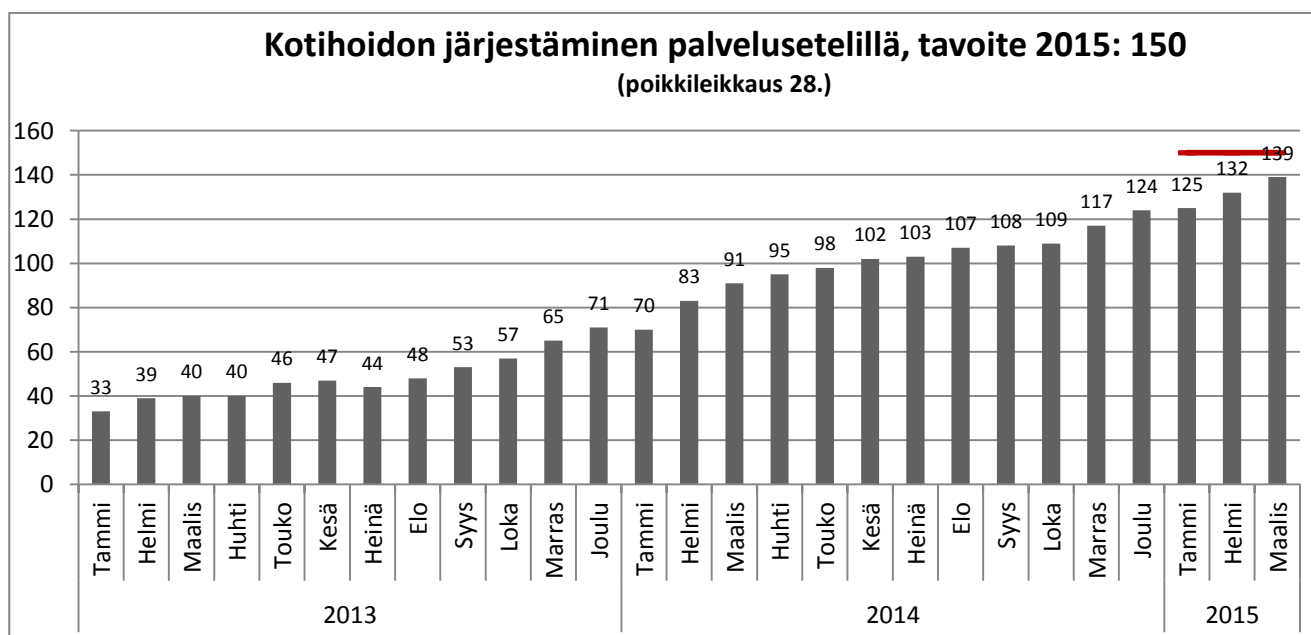
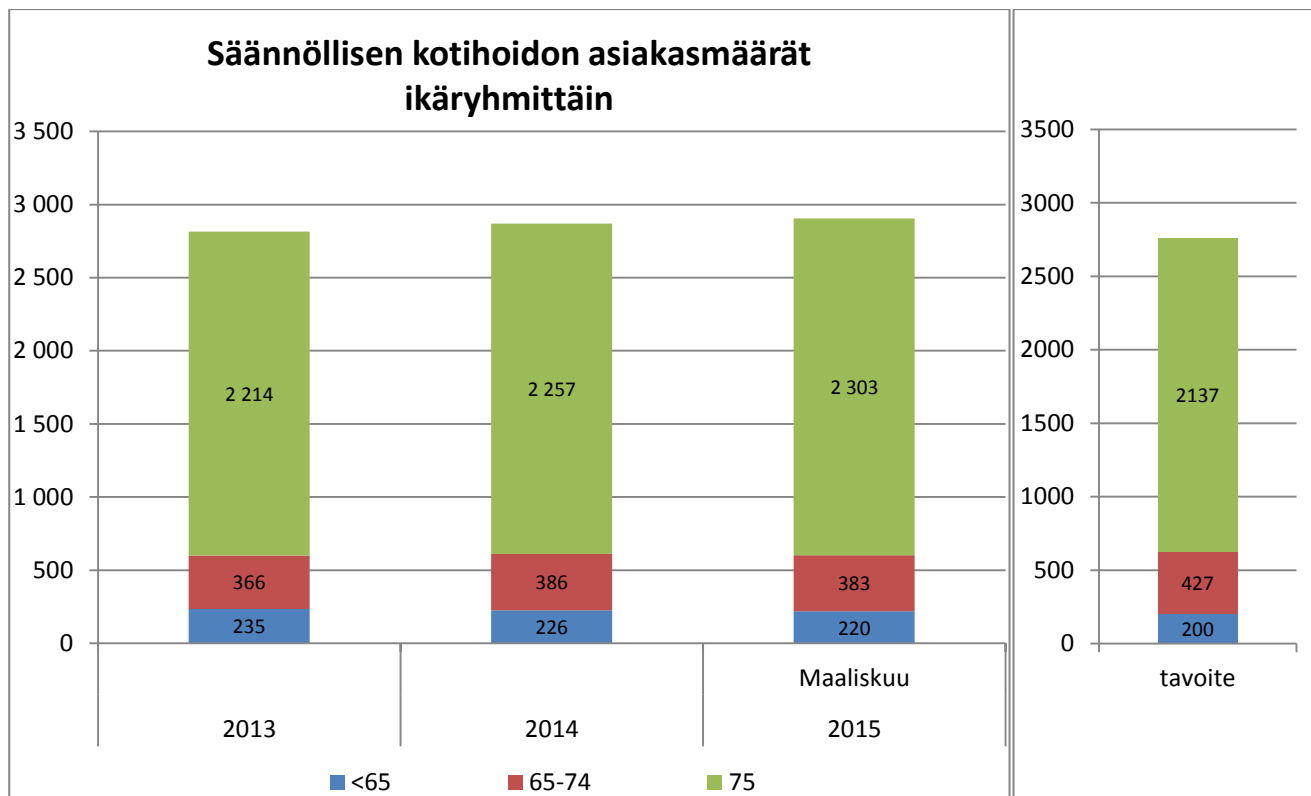


Omaishoidontuen piirissä olevat asiakkaat (poikkil.28.pvä)

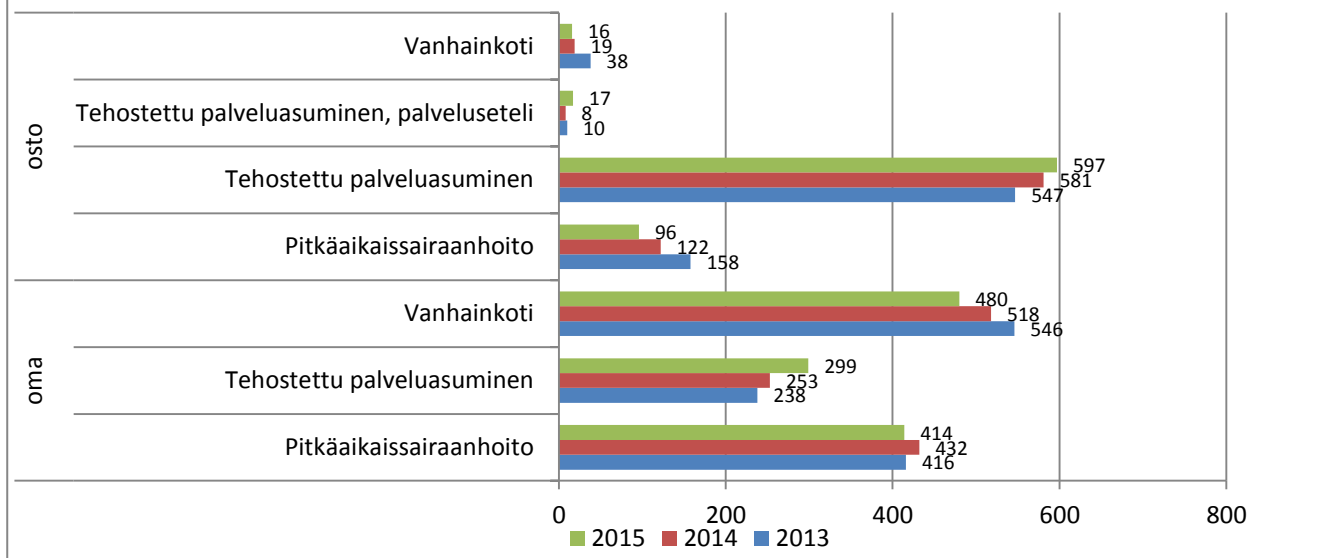


Säännöllisen kotihoidon asiakasmäärät palveluluokittain (poikkil 28.pvä)

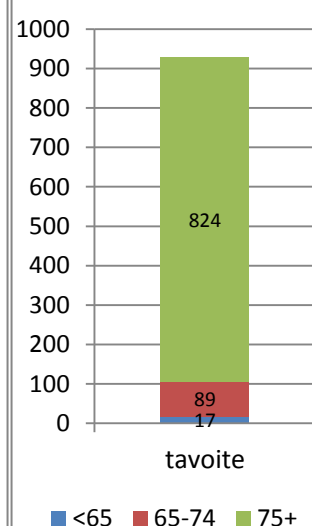
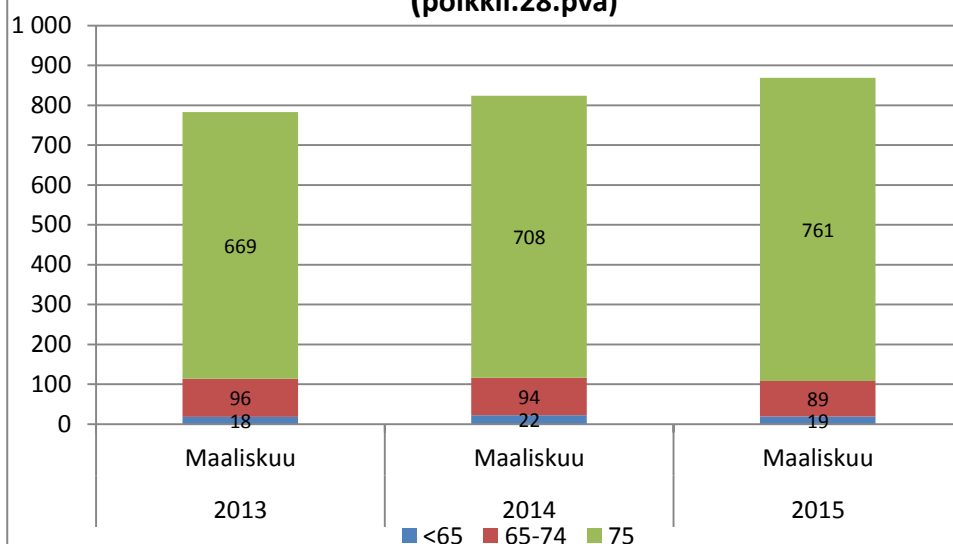




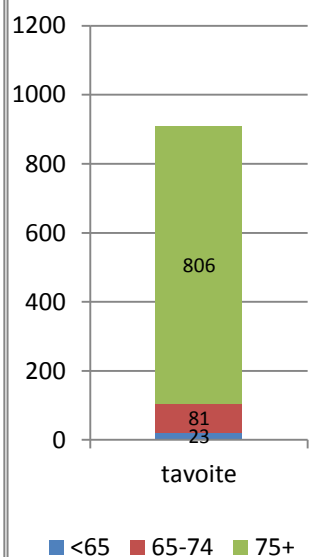
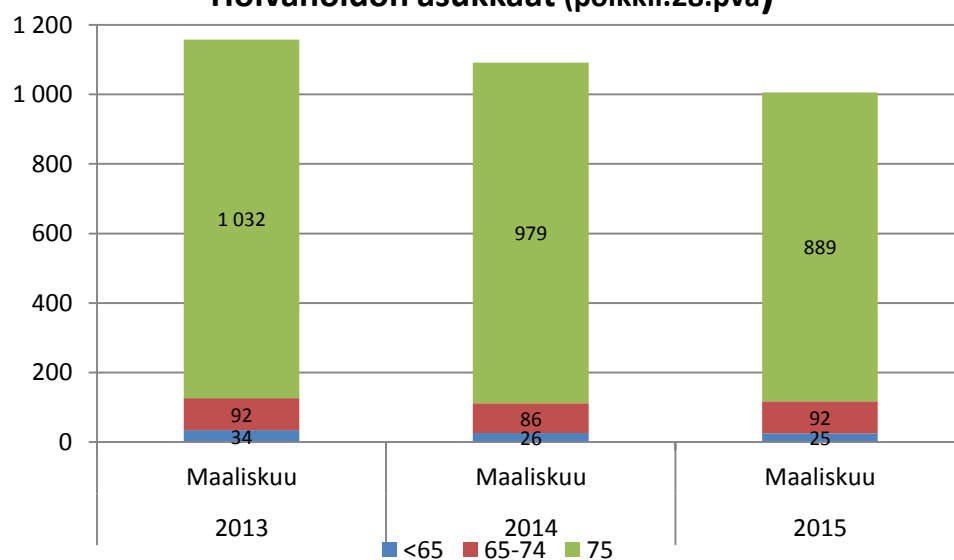
Ympäri vuorokautisen pitkäaikaishoidon asiakkaat (sis. Kaskenlinnan palliatiivisen pitkäaikaisairanhoidon) (poikkil. 28.pvä)



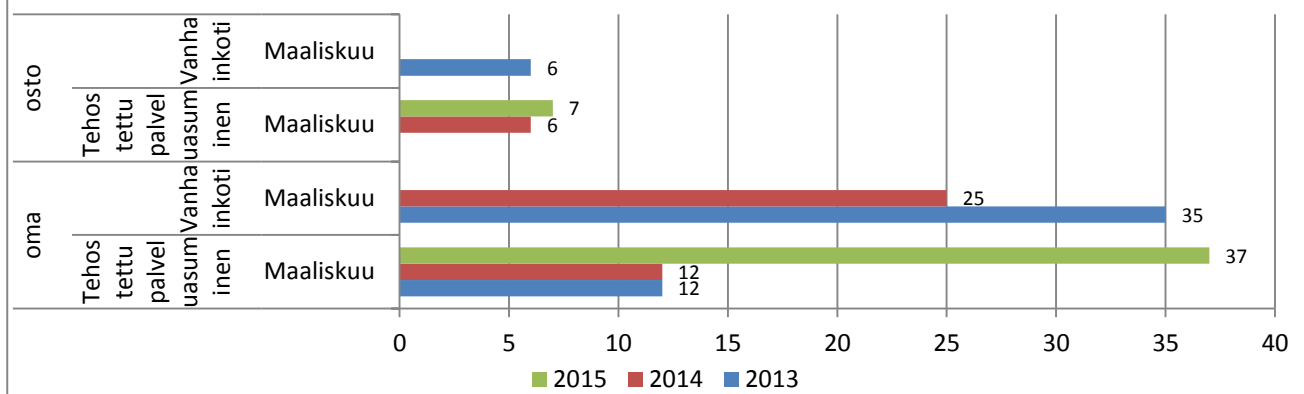
Tehostetun palveluasumisen asukkaat (poikkil.28.pvä)



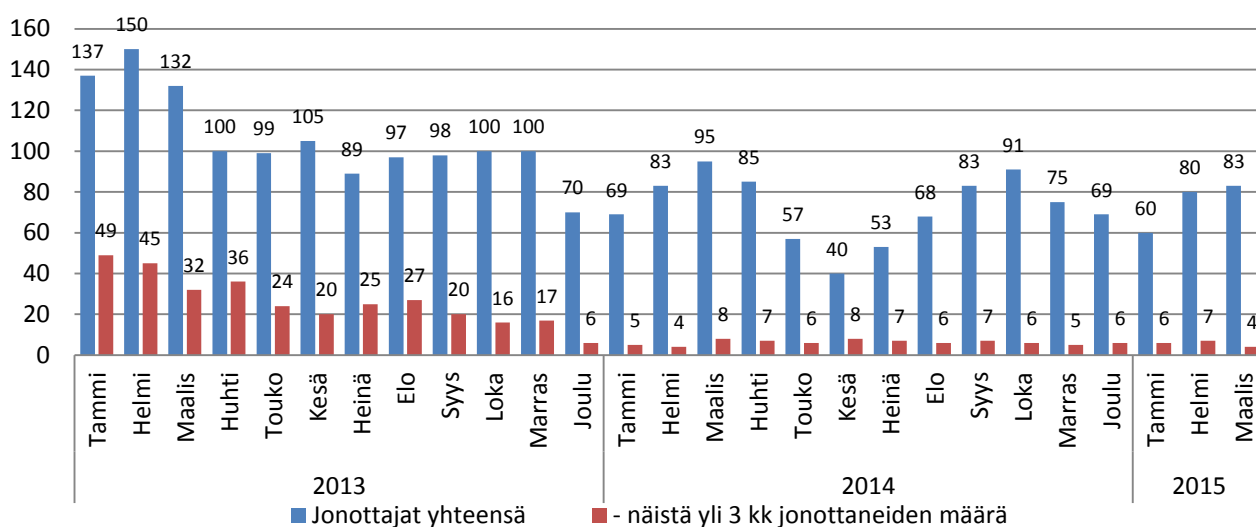
Hoivahoidon asukkaat (poikkil.28.pvä)



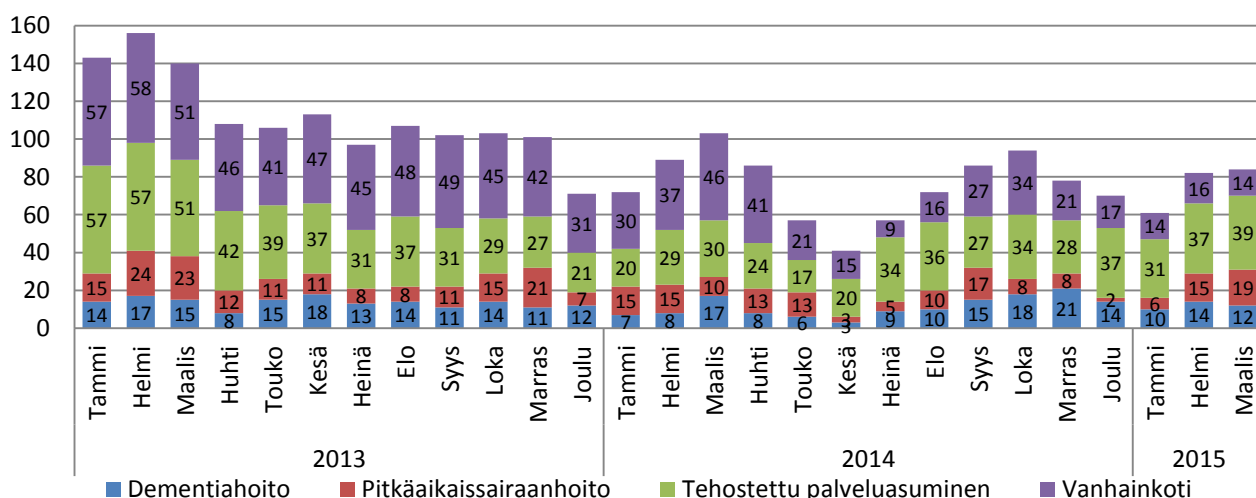
Ympäri vuorokautisen tilapäishoidon asiakkaat (poikkil. 28.pvä)



Vanhusten asumispalveluihin jonottajat



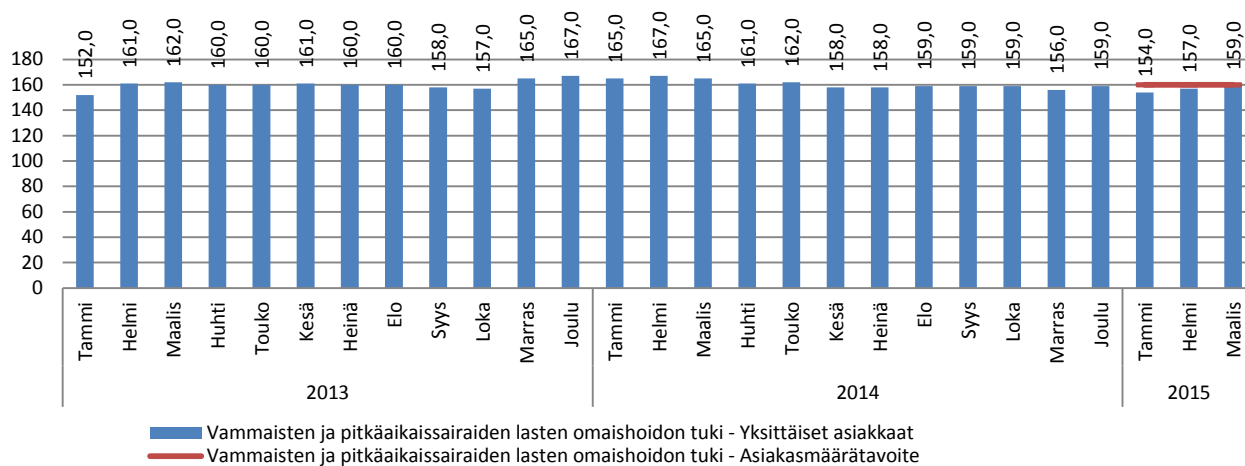
Asiakasmäärät eri jonoissa



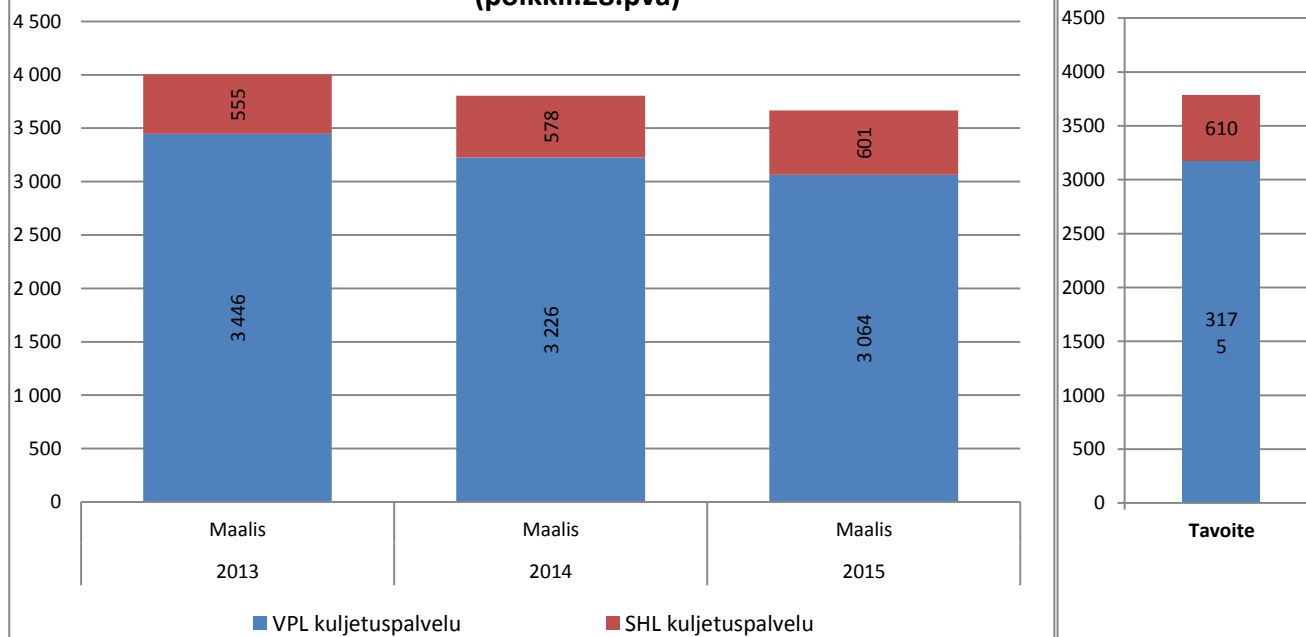
Vammaispalvelut

Vammaisten lasten omaishoidontuen asiakkaat (poikkil. 28.pvä)

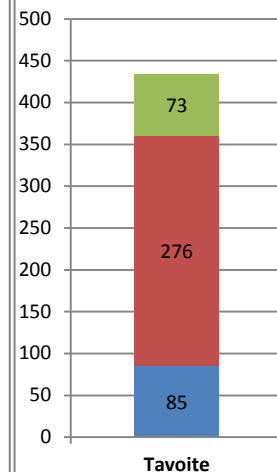
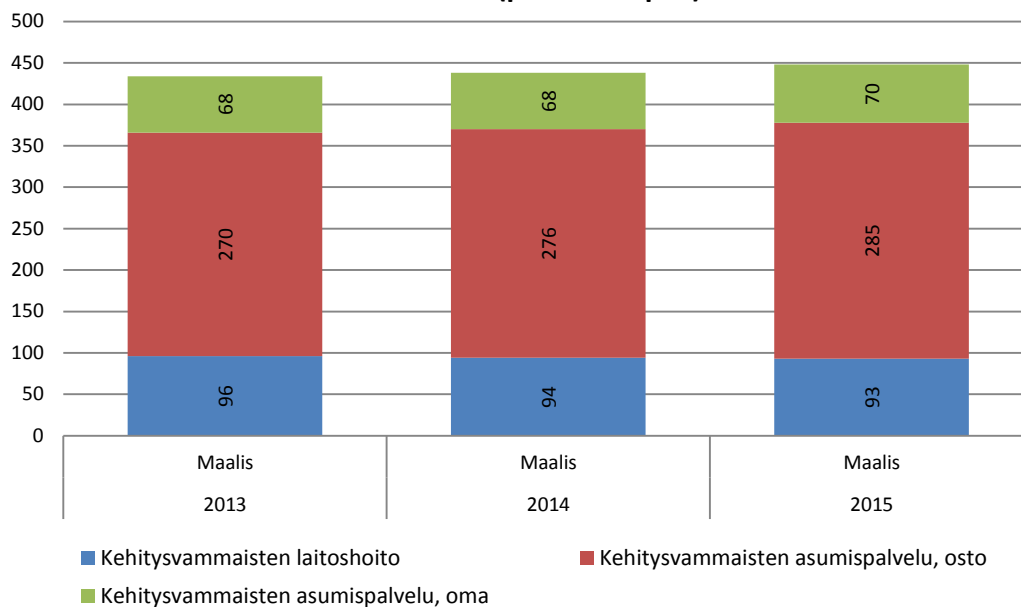
Tavoite 2015: 160



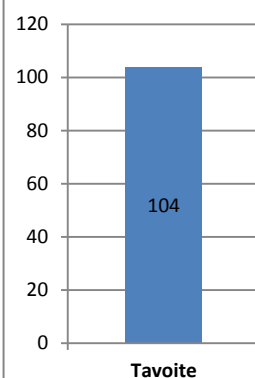
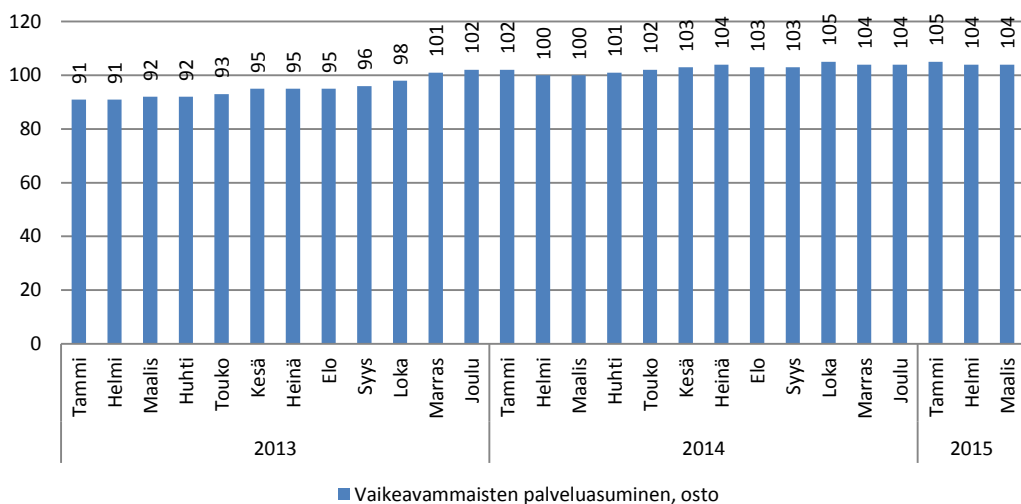
Kuljetuspalvelujen asiakkaat (poikkil.28.pvä)



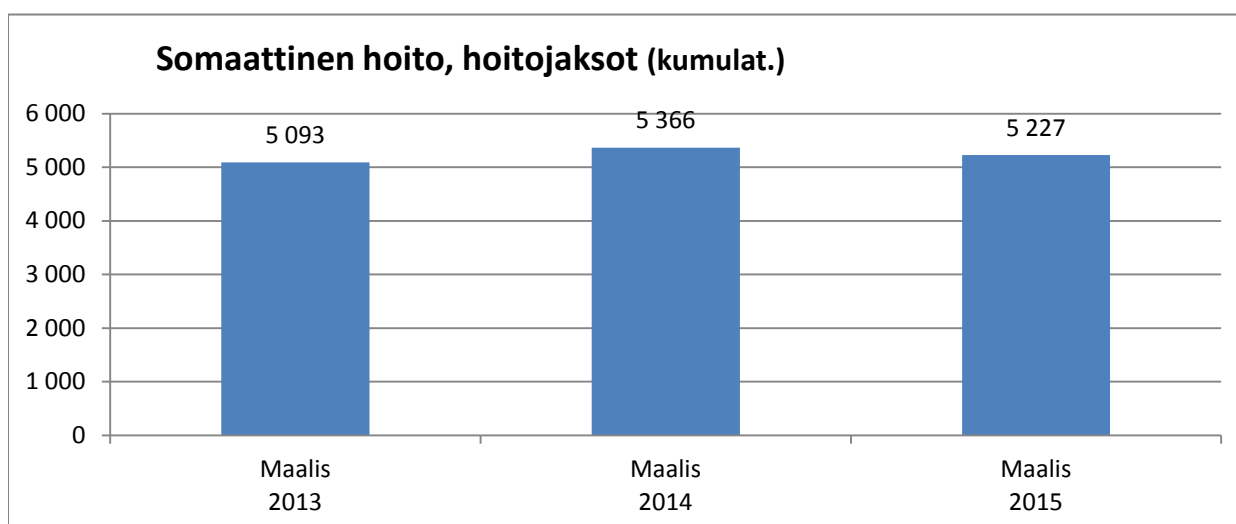
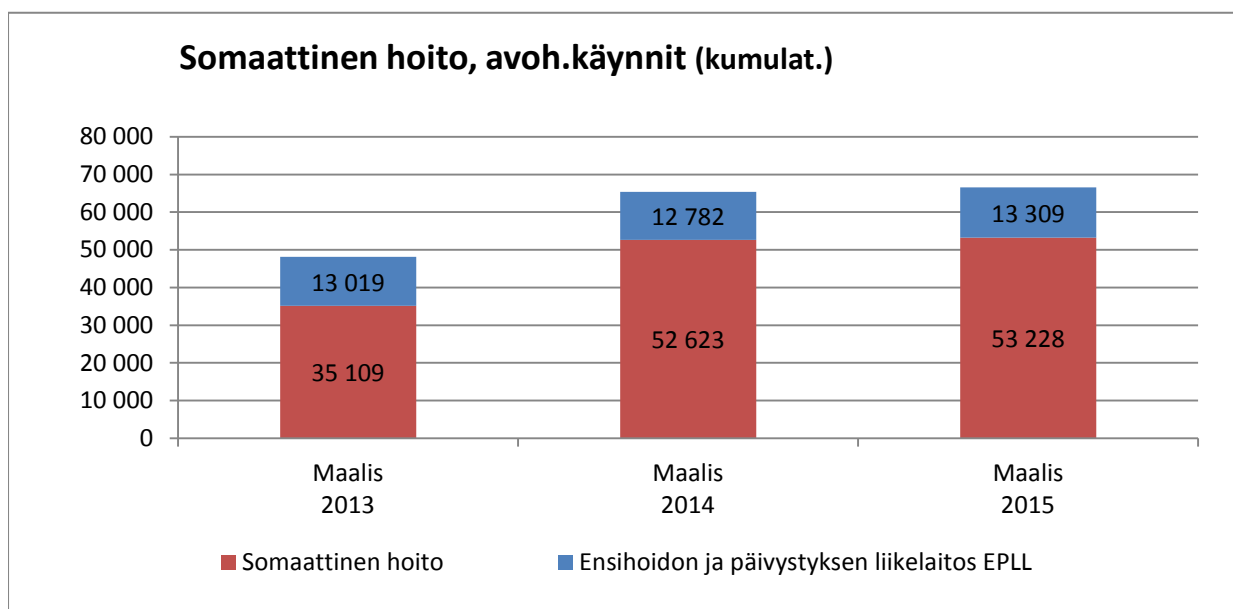
Kehitysvammaisten laitos- ja asumispalvelujen asiakkaat (poikkil.28.pvä)

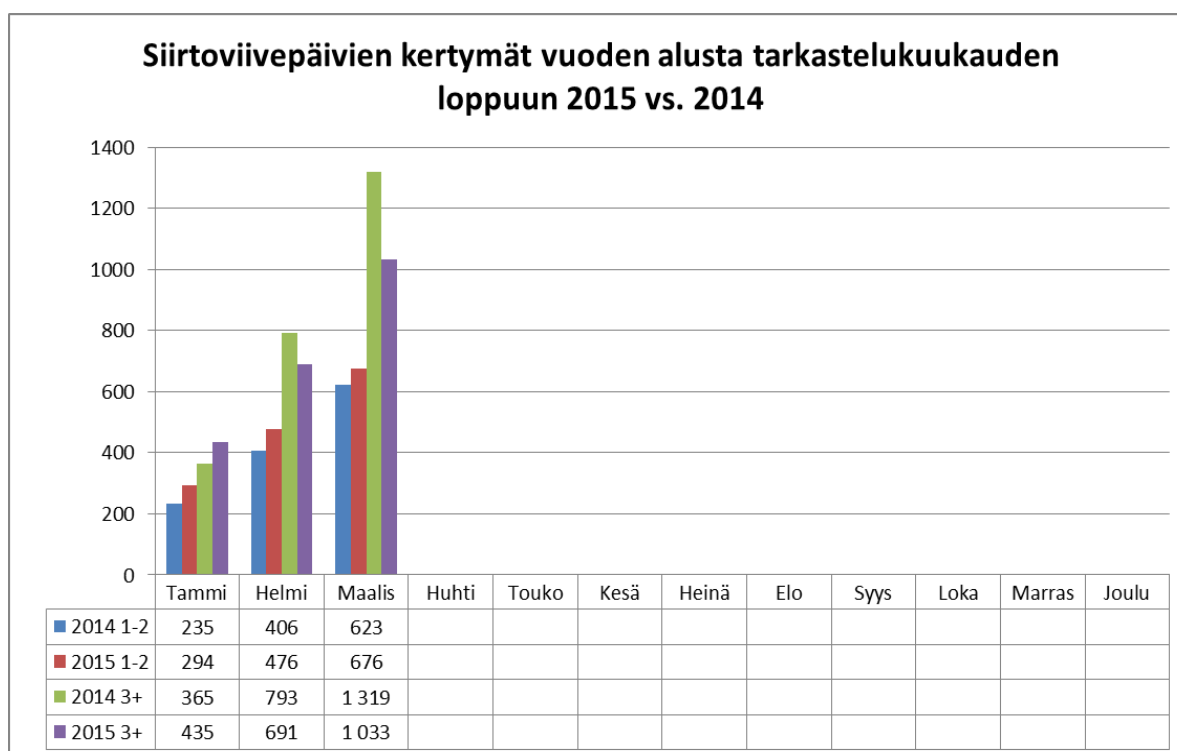
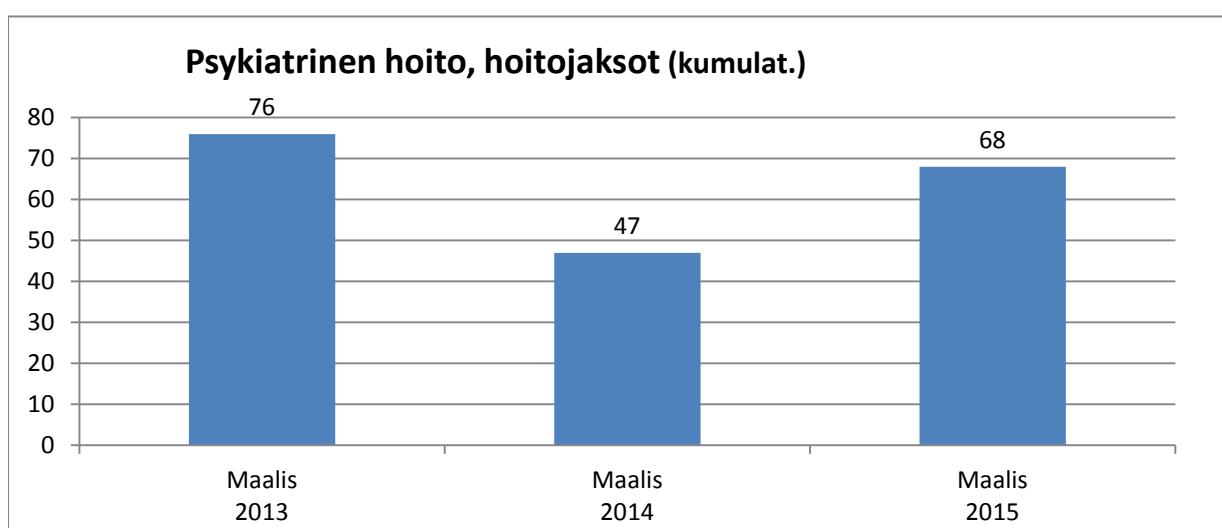
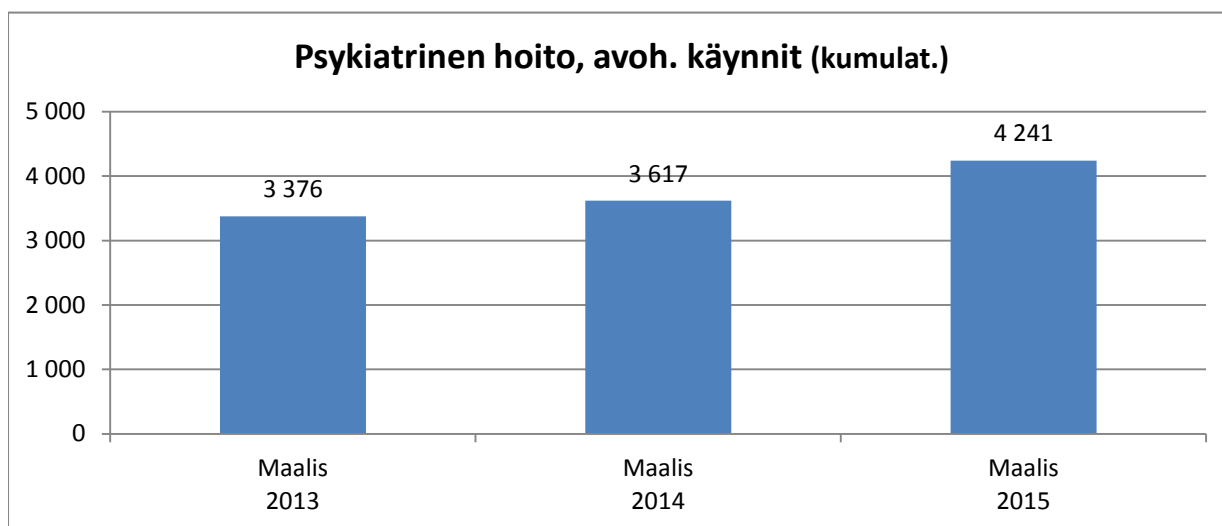


Vaikeavammaisten palveluasumisen asiakkaat (poikkil.28.pvä)



SAIRAANHOITOPiIRI





1-2 = normaalihintaiset siirtoviivepäivät kertymä vuoden alusta

3+ = yli 3 vrk jatkohoitoa odottaneiden korotettuhintaisten siirtoviivepäivien kertymä vuoden alusta tarkasteluukauden loppuun.

Kumulat. tarkoittaa asiakastapahtumien summaa tai eri asiakkaiden määrää vuoden alusta raportointikuukauden loppuun (tammi-maaliskuu)