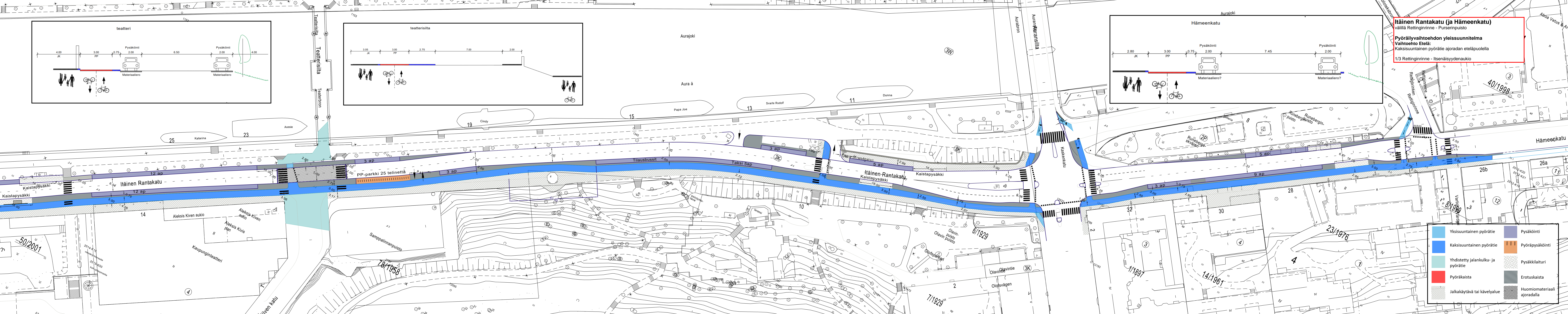


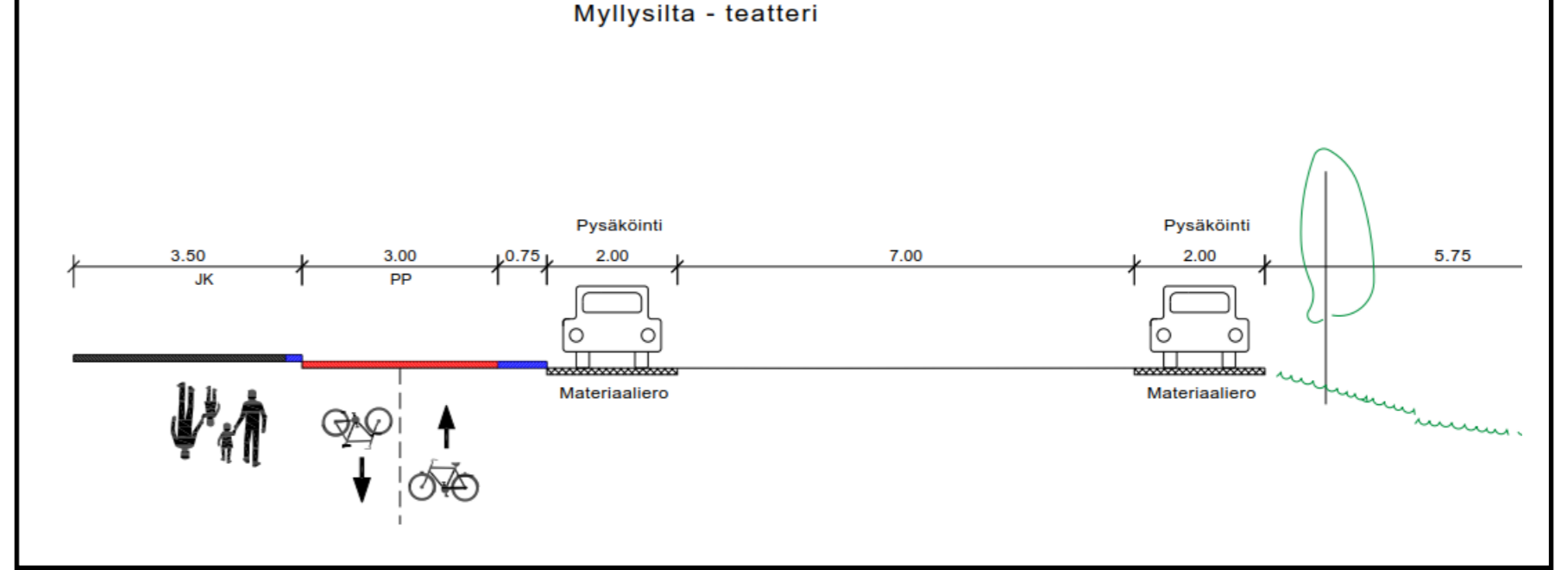
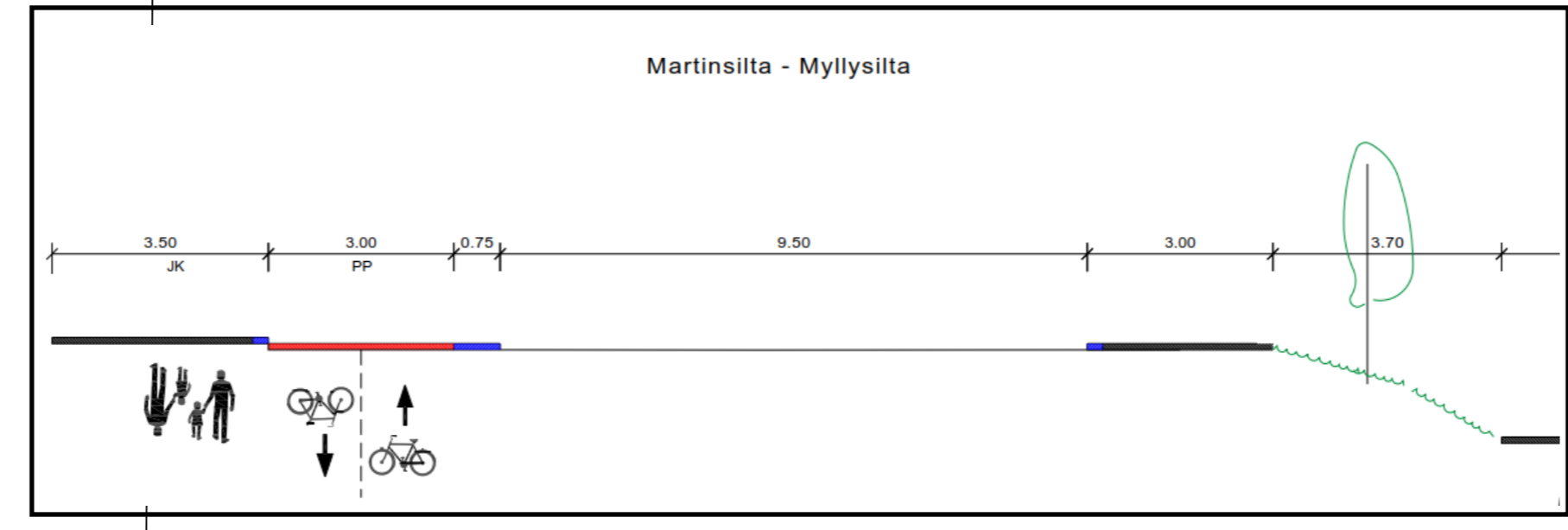
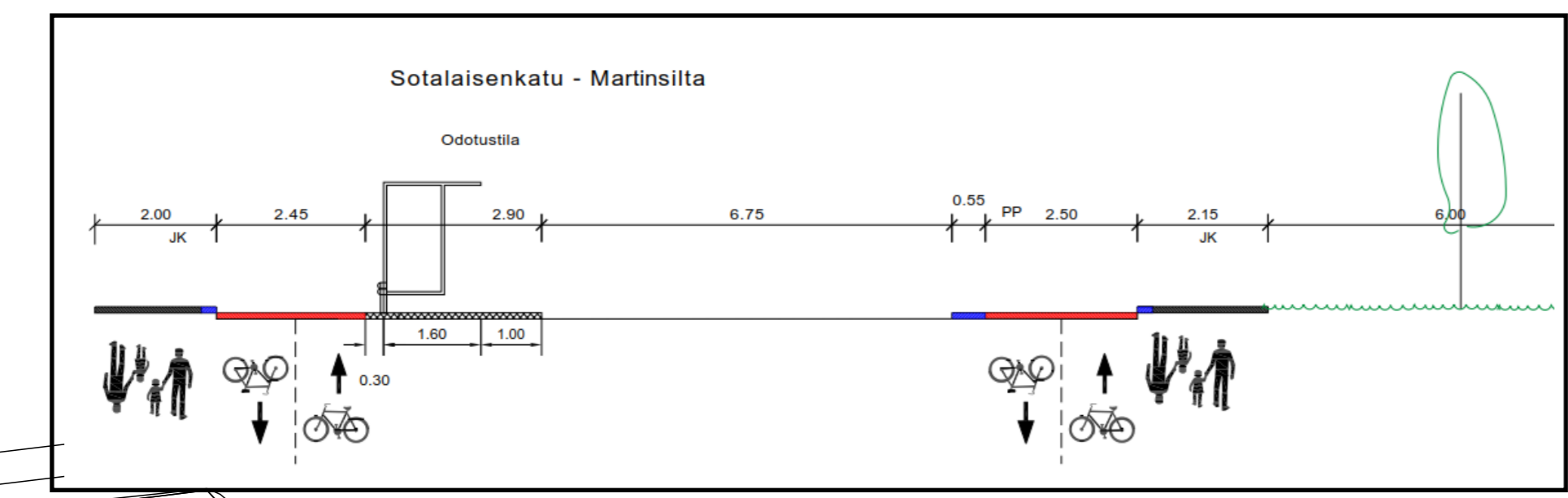
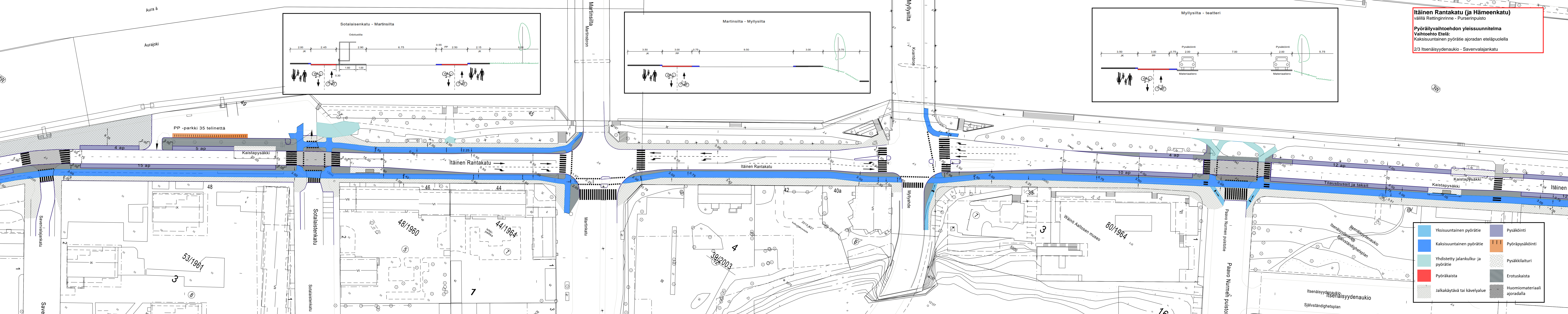
Itäisen Rantakatu (ja Hämeenkatu)
 väliä Rettinginrinne - Pursarinpuisto

Pyöräilyvaihtoehdon yleissuunnitelma
 Vaihtoehto Etelä:
 Kaksisuuntainen pyörätie ajoradan eteläpuolella

1/3 Rettinginrinne - Itsenäisydenaukio



	Yksisuuntainen pyörätie		Pysäköinti
	Kaksisuuntainen pyörätie		Pyöräpysäköinti
	Yhdistetty jalankulku- ja pyörätie		Pysäkkilaituri
	Pyöräkaista		Erotuskaista
	Jalkakäytävä tai kävelyalue		Huomiomateriaali ajoradalla

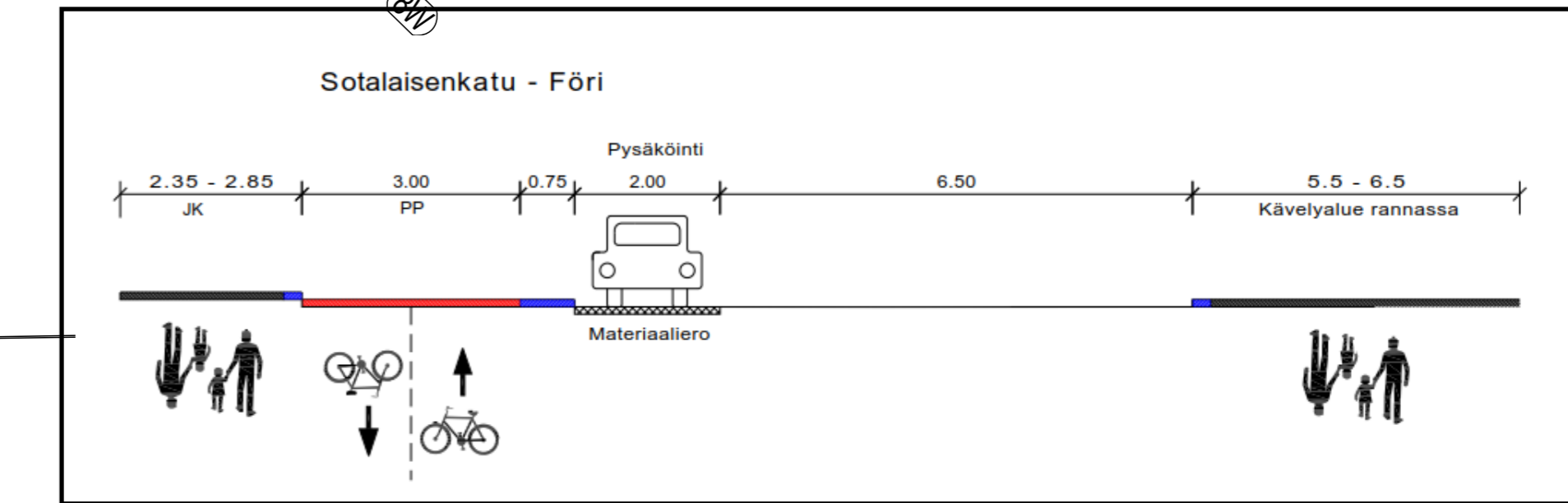
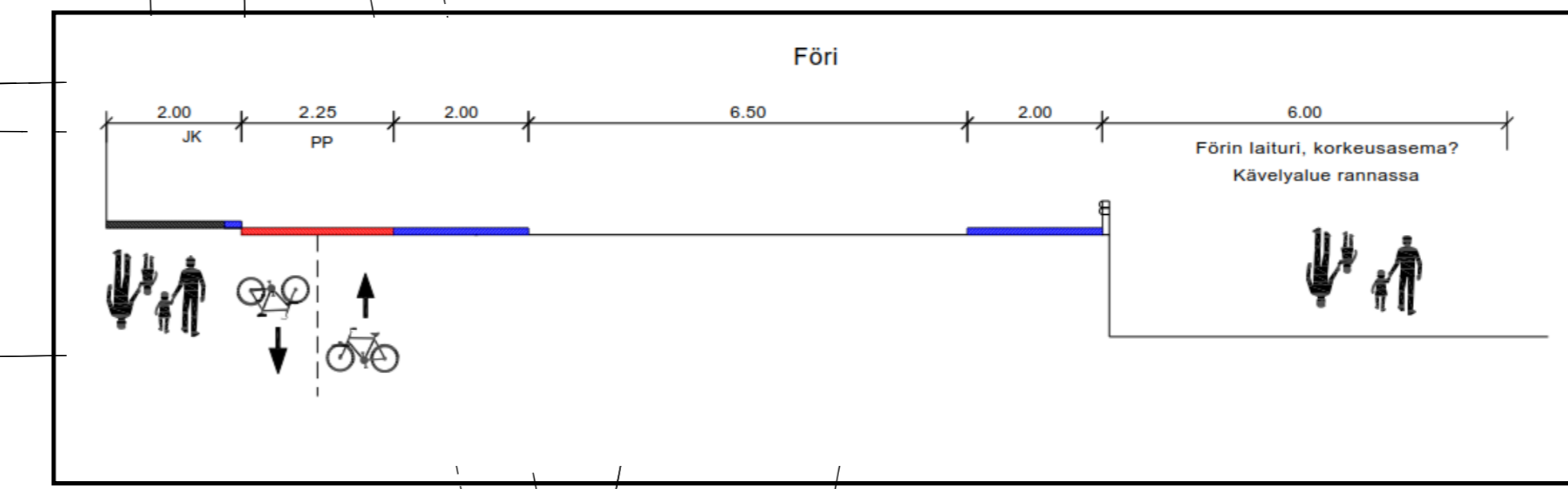
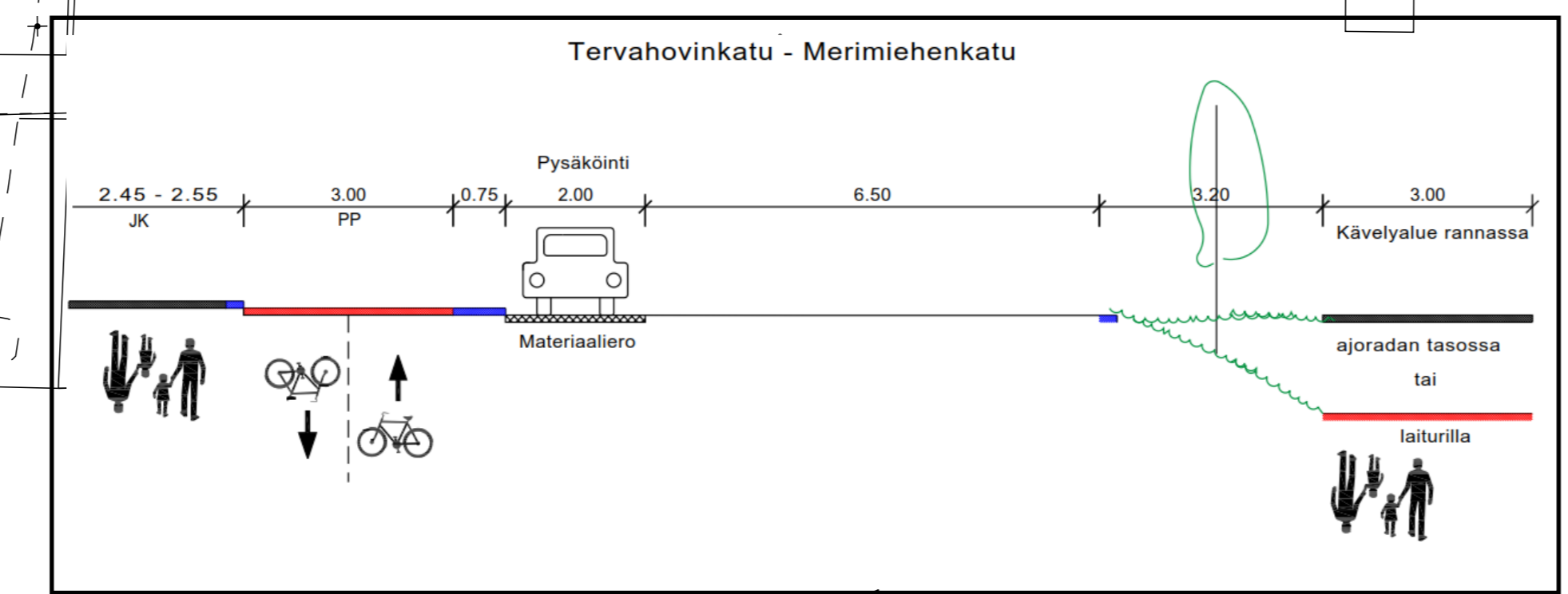
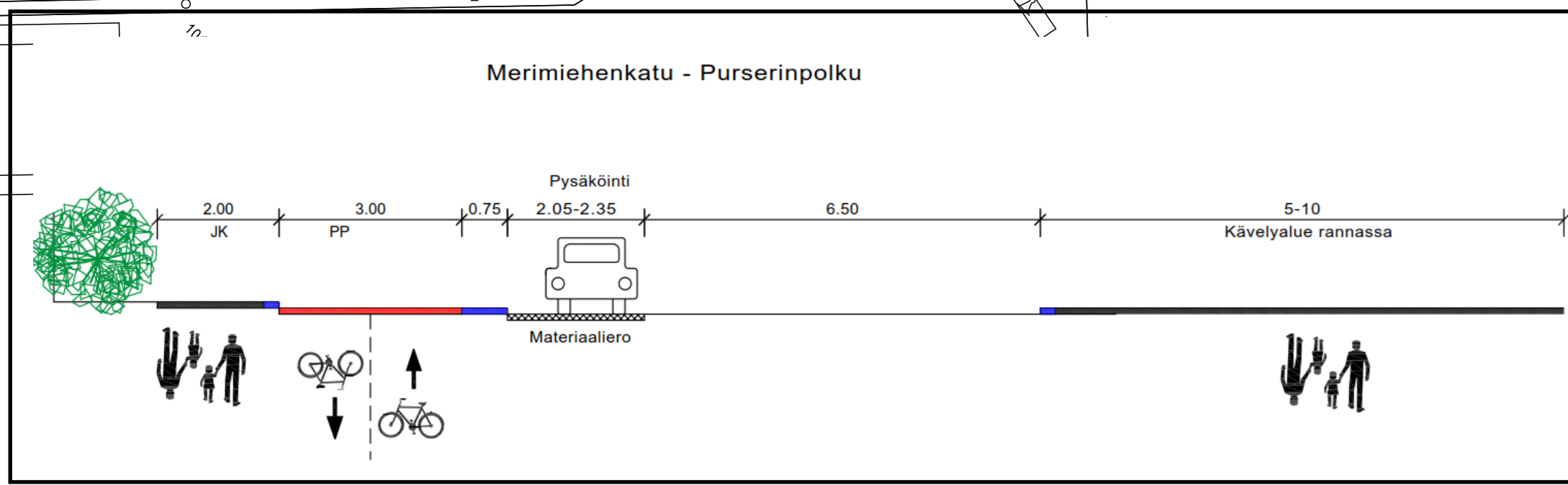


Itäinen Rantakatu (ja Hämeenkatu)
 välillä Rettinginrinne - Purserinpuisto

Pyöräilyvaihtoehdon yleissuunnitelma
 Vaihtoehto Etelä:
 Kaksisuuntainen pyörätie ajoradan eteläpuolella

2/3 Itsenäisyydenaukio - Savenvälajankatu

	Yksisuuntainen pyörätie		Pysäköinti
	Kaksisuuntainen pyörätie		Pyöräpysäköinti
	Yhdistetty jalankulku- ja pyörätie		Pysäkkilaituri
	Pyöräkaista		Erotuskaista
	Jalkakäytävä tai kävelualue		Huomiomateriaali ajoradalla



Itäinen Rantakatu (ja Hämeenkatu)
väliällä Rettinginrinne - Pursierinpuisto

Pyöräilyvaihtoehdon yleissuunnitelma
Vaihtoehto Etelä:
Kaksisuuntainen pyörätie ajoradan eteläpuolella

3/3 Savenvalajankatu - Pursierinpuisto

