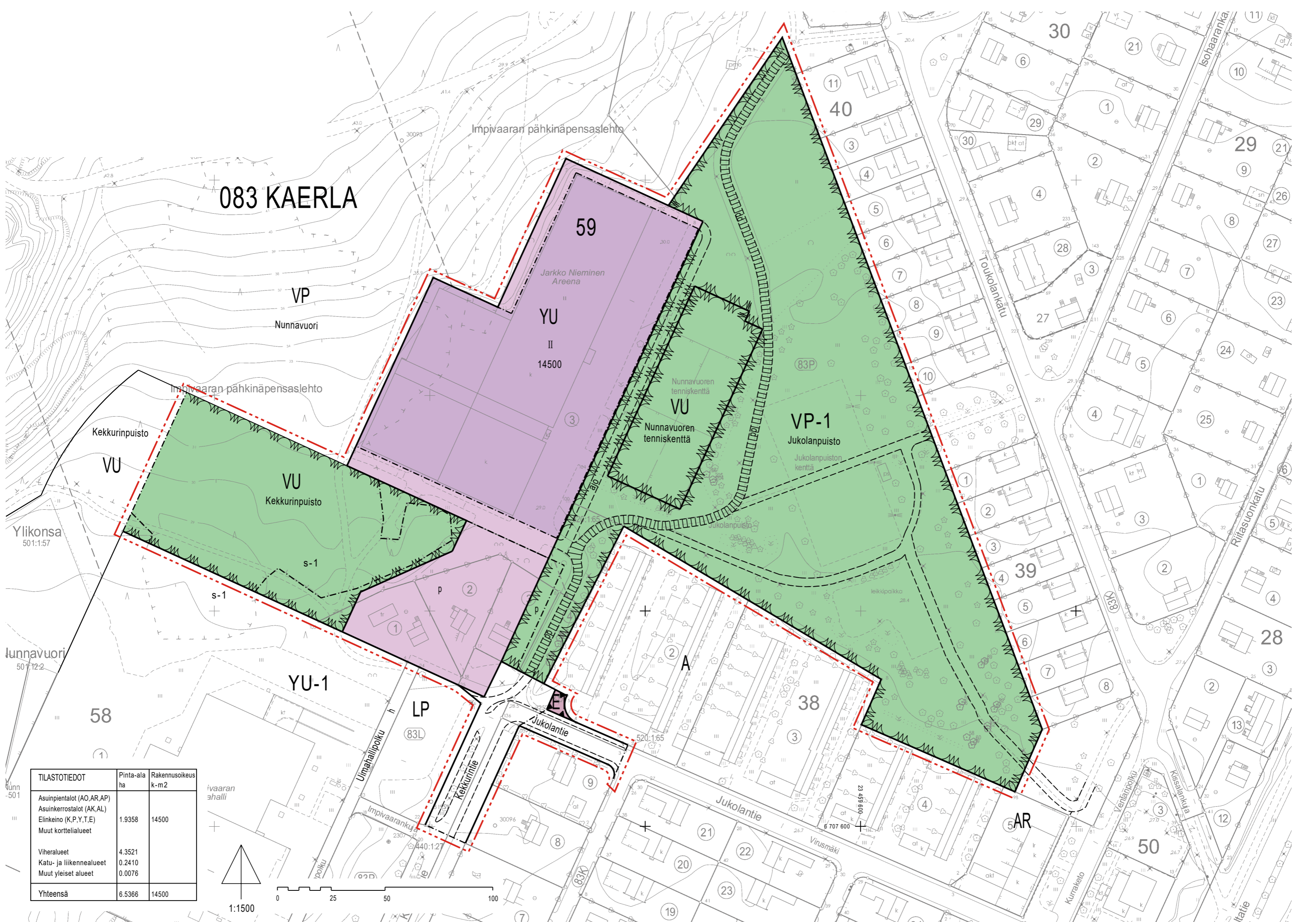
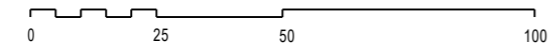
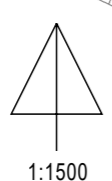


083 KAERLA



TILASTOTIEDOT	Pinta-ala ha	Rakennusoikeus k-m ²
Asuinpienalue (AO,AR,AP) Asuinrakennukset (AK,AL) Elinkeino (K,P,Y,T,E) Muut korttelialueet	1.9358	14500
Viherialueet	4.3521	
Katu- ja liikennealueet	0.2410	
Muut yleiset alueet	0.0076	
Yhteensä	6.5366	14500



1:1500

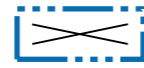
ASEMAKAAVAMERKINNÄT JA -MÄÄRÄYKSET:

- YU** Urheilutoimintaa palvelevien rakennusten korttelialue.
- VP-3** Puisto. Pysäköintipaikalla on huolehdittava siitä, etteivät ajovalot aiheuta häikäisyä viereisiin asuntoihin.
- VU** Urheilu- ja virkistyspalvelujen alue.
- MEW** Yhdyskuntateknistä huoltoa palvelevien rakennusten ja laitosten korttelialue enintään 25 k-m2 suuruista muuntamaa varten.
- 3 m kaava-alueen rajan ulkopuolella oleva viiva.
- Korttelin, korttelinosan ja alueen raja.
- - - Osa-alueen raja.
- - - - Sijainniltaan ohjeellinen alueen tai osa-alueen raja.
- 083 Kaupunginosan numero.
- KAER Kaupunginosan nimi.
- 59 Korttelin numero.
- Kekkurin Alueen nimi.
- 14500 Rakennusoikeus kerrosalaneliömetreinä.
- II Roomalainen numero osoittaa rakennusten, rakennuksen tai sen osan suurimman sallitun kerrosluvun.

- [] Rakennusala.
- [] Sijainniltaan ohjeellinen ulkoilureitti.
- [p] Pysäköimispaikka.
- Katu.
- [pp] Sijainniltaan ohjeellinen yleiselle jalankululle ja polkupyöräilylle varattu alueen osa.
- [ajo] Sijainniltaan ohjeellinen ajojyhteys.
- [S-1] Alueen osa, jolla sijaitsee LSL 29 §:n perusteella suojeltu pätkinäpensaslehto. Aluetta ei saa muuttaa niin, että luontotyyppin ominaispiirteiden säilyminen kyseisellä alueella vaarantuu. Maankaivuu, puiden kaataminen ja muu maisemaa muuttava toimenpide edellyttää LSL 31 §:n mukaista poikkeuslupaa ja MRL 128 §:n mukaista maisematyölupaa.

POISTUVA KAAVA

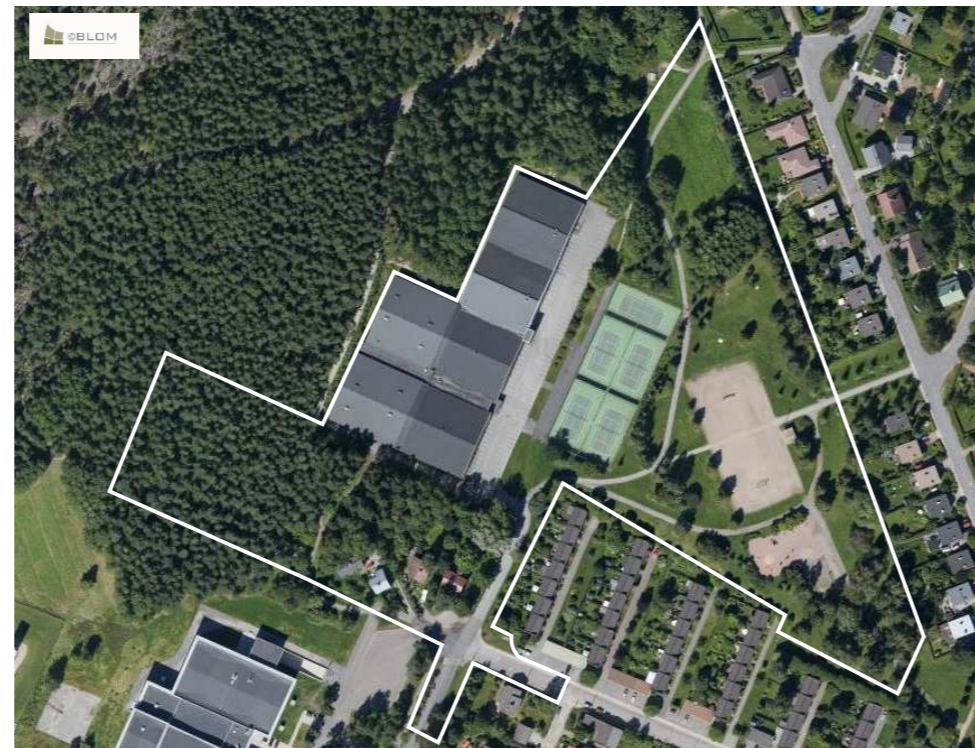
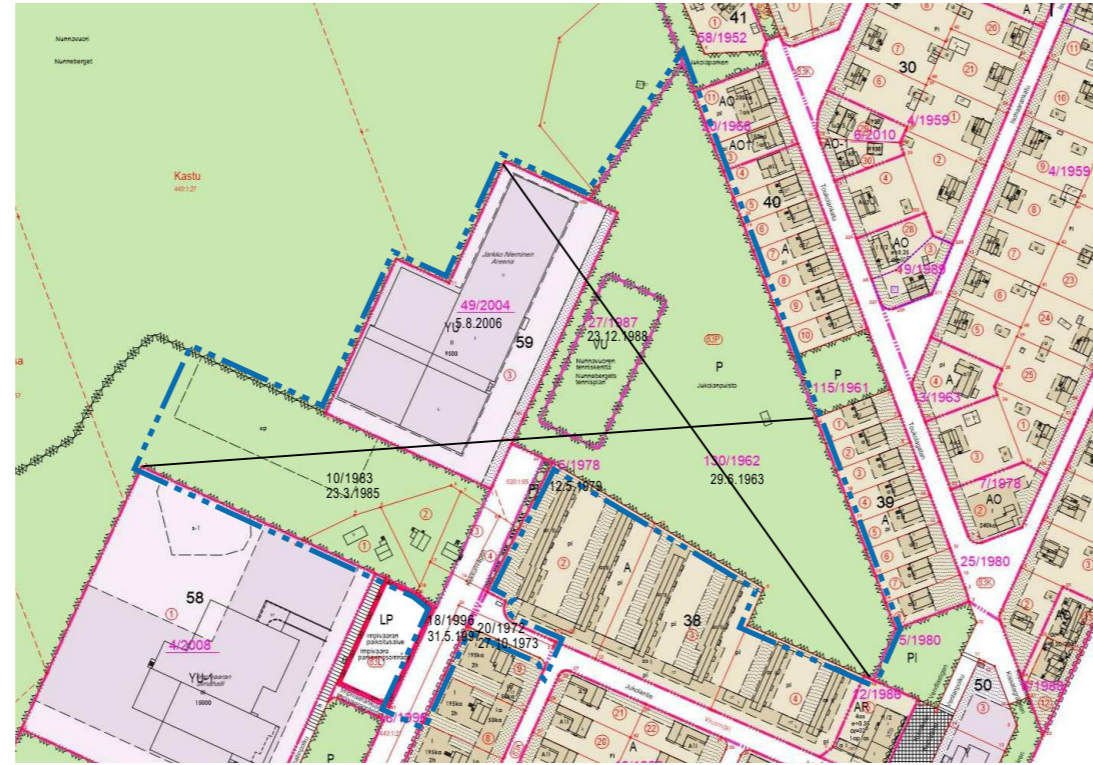
Merkintöjen selite:



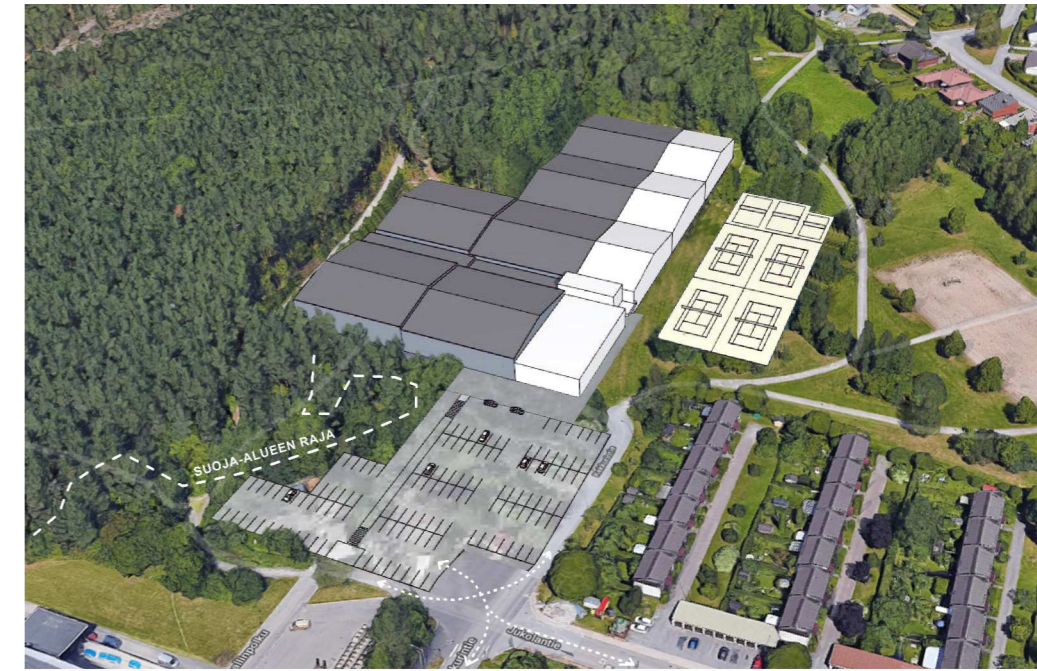
3 m kaava-alueen rajan ulkopuolella oleva viiva, jota otsakkeessa mainittu kaavanmuutos koskee ja jolta aiemmat kaavamerkinnät ja -määräykset poistuvat.

49/2004
05.08.2006

Poistuvan kaavan tunnus ja voimaantulopäivä.



VIISTOILMAKUVA



JARKKO NIEMINEN AREENA

VIISTOILMAKUVA 24.07.2019 **schauman**

HAVAINNEKUVA

TURKU		ÅBO	ASEMAKAAVATUNNUS DETALJEPLANE BETECKNING	10/2017
TYÖNIMI ARBETSNAMN		Impivaaran tenniskeskus	DI AARINUMERO DIARIENUMMER	7178-2016
OSOITE ADRESS		Kekkurintie 6	MITTAKAAVA SKALA	1:1500
IMPIVAARAN TENNISKESKUS				
MAASTONTARKISTUS, I VAIHE:LUONNOS TERRÄNGGRANSKNING, I SKEDET:UTKAST		KYLK HYVÄKSYNYT GODKÄND AV SMND		
16.8.2019		22.10.2019 § 404		
KAUPUNKIYMPÄRISTÖTOIMIALA • KAUPUNKISUUNNITTELU JA MAAOMAISUUS • KAAVOITUS STADSMILJÖSEKTORN • STADSPLANERING OCH MARKEGENDOM • PLANLÄGGNING				
LUONNOS UTKAST		PIIRTÄJÄ RITARE	Karin Kekkonen	VALMISTELIJA BEREDARE
TURKU ÅBO		1.10.2019		Salla Leino
		Toimialajohtajan varahenkilö Direktör för stadsmiljösektorn (suppleant)		Jyrki Lappi