



PUISTOMETSIIEN HOITO-OHJELMA

2019-2020

TURUN KAUPUNKI, KAUPUNKIYMPÄRISTÖTOIMIALA
2019-2020

PUISTOMETSÄOHJELMA

Puistometsäohjelma sisältää lähinnä asemakaavoitetuilla alueilla sijaitsevien metsien (hoitoluokka C1 – C3) kohdekohtaisen hoitosuunnitelman. Puistometsäohjelma laaditaan vuosittain. Ohjelmassa otetaan huomioon metsien elinvoimaisuuden säilyttäminen, alueelliset luontoarvot ja eläimistö. Puistometsäkohteet toteutetaan talvikautena lintujen pesintäajan ulkopuolella. Joitakin maapuita/runkoja jätetään kohteille yleisesti siihen soveltuviin paikkoihin, pystypötkelöitä voidaan paikoitellen myös tehdä.

Metsien turvallisuuteen kiinnitetään erityistä huomiota. Ohjelman laadinta perustuu pääosin asukkailta tulleisiin aloitteisiin. Laajemmat ja puutavara kertymältään suuremmat hakkuuesitykset käsitellään Turun kaupungin metsäsuunnitelmassa 2019-2029.

Puistometsäohjelma käydään läpi yhdessä ympäristösuojelun ja maisematyölupakäsittelijän kanssa. Ohjelma viedään vuosittain kaupunkiympäristölautakuntaan.

Puistometsäohjelman lisäksi Kaupunkiympäristötoimiala tilaa pienimuotoisia hoitotoimenpiteitä maisema- ja ympäristönäkökulmat huomioon ottaen sekä hoitaa kiireellisiä turvallisuuteen ja infran rakentamiseen liittyviä kohteita. Ruissalon ja muiden suojelualueiden hoito suunnitellaan erikseen.

Kauden 2019 -2020 ohjelmassa on 22 kohdetta.

SISÄLTÖ:

Pohjoinen alueurakka sivut:	2- 6
Itä:	7-13
Etelä:	14-18
Länsi:	19-24
Keskusta:	25-28

Pohjoinen alueurakka

Kohde	Pinta-ala (ha)	Metsänhoidollinen peruste	Asukaspalaute	Muuta	Asemakaavan ulkopuolella
Hyppyskenttä	0,20		x		
Kyläsuonpuistikko	0,08		x		
Pulmussuontie	0,22	x			
Moisionpuisto	0,50		x	Metsänhoidollinen tarve	
Pinta-ala yhteensä	1,0	0,22	0,78		
Sopimuksen mukainen ha/vuosi	1.0				

Kohde	Hyppäskenttä
Kaava	VK
Luonnonsuojelulaki	Ei erityisvaatimuksia
Metsälaki	Ei erityisvaatimuksia
Muut erityispiirteet	-
Lupa-asiat	Kaupunkiympäristötoimiala vastaa tarvittavista luvista
Tiedotus	Urakoitsija vastaa työmaa-aikaisesta tiedottamisesta
Asiakaspalautteet	Asukas toivonut huonokuntoisten puiden kaatoa lasten leikkikentän ympäristöstä

Kohteen lähtötiedot	Leikkikentän vieressä kuolleita ja huonokuntoisia puita
Hoidon tavoitteet	Poistetaan huonokuntoiset ja kuolleet puut. Voidaan hieman raivata alikasvosta. Noin 10 puuta.
Hakkuu tähteet	Lehtipuiden rungot jätetään maastoon
Maisemallinen merkitys	Vähäinen
Pinta-ala	0.20 ha



Kohde	Pulmussuontie, Pulmussuonpuisto
Kaava	P
Luonnonsuojelulaki	Ei erityisvaatimuksia
Metsälaki	Ei erityisvaatimuksia
Muut erityispiirteet	Alueella kasvaa pähkinäpensaita
Lupa-asiat	Kaupunkiympäristöimiala vastaa tarvittavista luvista
Tiedotus	Urakoitsija vastaa työmaa-aikaisesta tiedottamisesta
Asiakaspalautteet	-

Hakuun lähtötiedot	Sekametsän pensaskerrastossa pähkinäpensaita
Hakuun tavoitteet	Luodaan paremmat edellytykset pähkinäpensaiden kehittymiselle poistamalla ylispuustoa pähkinäpensaiden läheisyydestä. Noin 10 puuta.
Hakkuutähteet	Hakkuutähteet kerätään pois
Maisemallinen merkitys	Vähäinen
Pinta-ala	0,22



Kohde	Moisionpuisto
Kaava	VL
Luonnonsuojelulaki	Ei erityisvaatimuksia
Metsälaki	Ei erityisvaatimuksia
Muut erityispiirteet	-
Lupa-asiat	Kaupunkiympäristötoimiala vastaa tarvittavista luvista
Tiedotus	Urakoitsija vastaa työmaa-aikaisesta tiedottamisesta
Asiakaspalautteet	Asukkaat ovat toivoneet metsän harvennusta

Hakuun lähtötiedot	Metsä on paikoin erittäin tiheä. Pääasiassa mäntyä
Hoidon tavoitteet	Harvennus yläharvennuksena. Jäävä ppa 17.
Hakkuutähteet	Hakkuutähteet kerätään pois
Maisemallinen merkitys	Kohtalainen
Pinta-ala	0,50

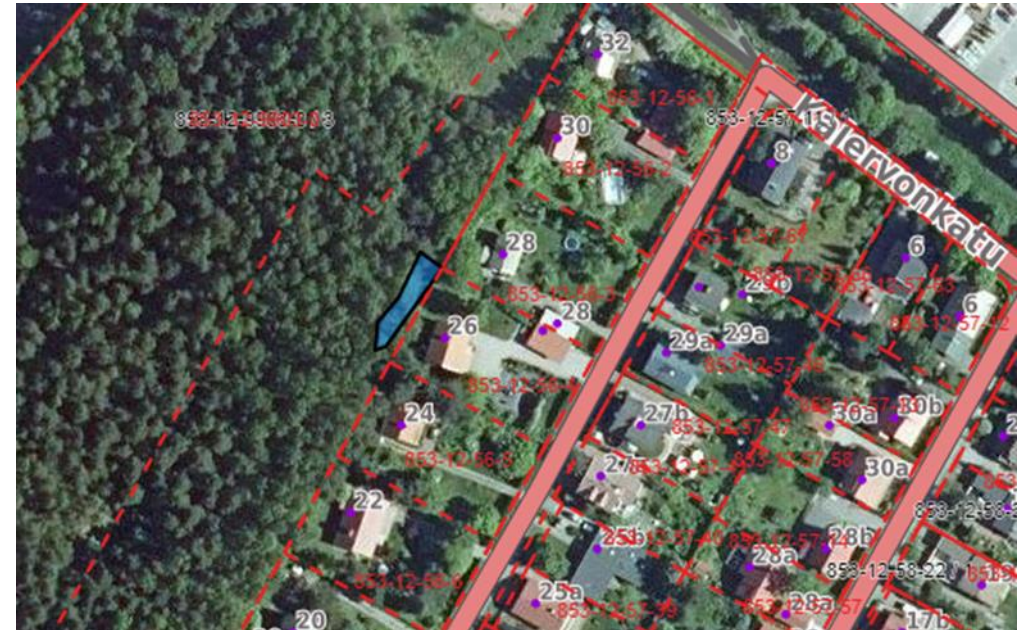


Itäinen alueurakka

Kohde	Pinta-ala (ha)	Metsänhoi- dollinen pe- ruste	Asukaspalaute	Muuta	Asemakaavan ulkopuolella
Mikkolanmäki	0,01		x		
Hehtokatu	0,04		x		
Hehtokatu	0,05		x		
Pikkunotko	0,45		x		
Lausteenpuisto	0,56	x			
Paaskunnanpuisto	0,42		x		
Pinta-ala yhteensä	1,53	0,56	0,97		
Sopimuksen mukainen ha/vuosi	1,50ha				

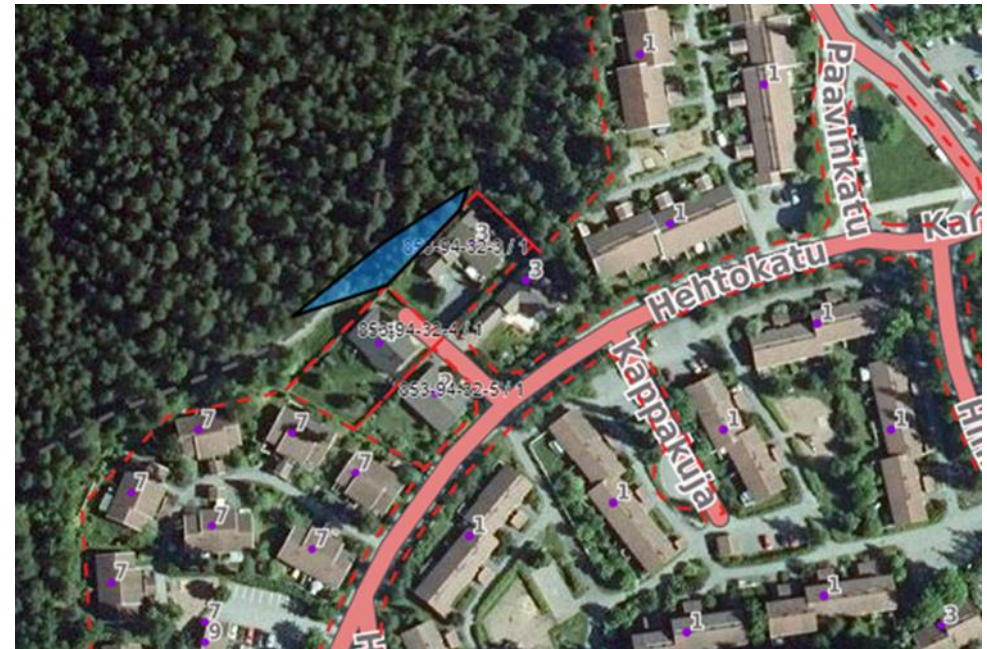
Kohde	Mikkolanmäki
Kaava	P
Luonnonsuojelulaki	Ei erityisvaatimuksia
Metsälaki	Ei erityisvaatimuksia
Muut erityispiirteet	-
Lupa-asiat	Kaupunkiympäristötoimiala vastaa tarvittavista luvista
Tiedotus	Urakoitsija vastaa työmaa-aikaisesta tiedottamisesta
Asiakaspalautteet	Asukas toivonut 4 puun poistoa talon takaa

Kohteen lähtötiedot	Puusto pääosin varttunutta sekametsää
Hoidon tavoitteet	Poistetaan leimatut puut 3 koivua ja 1 raita
Hakkuu tähteet	Hakkuutähteet korjataan pois
Maisemallinen merkitys	Vähäinen
Pinta-ala	0,01 ha



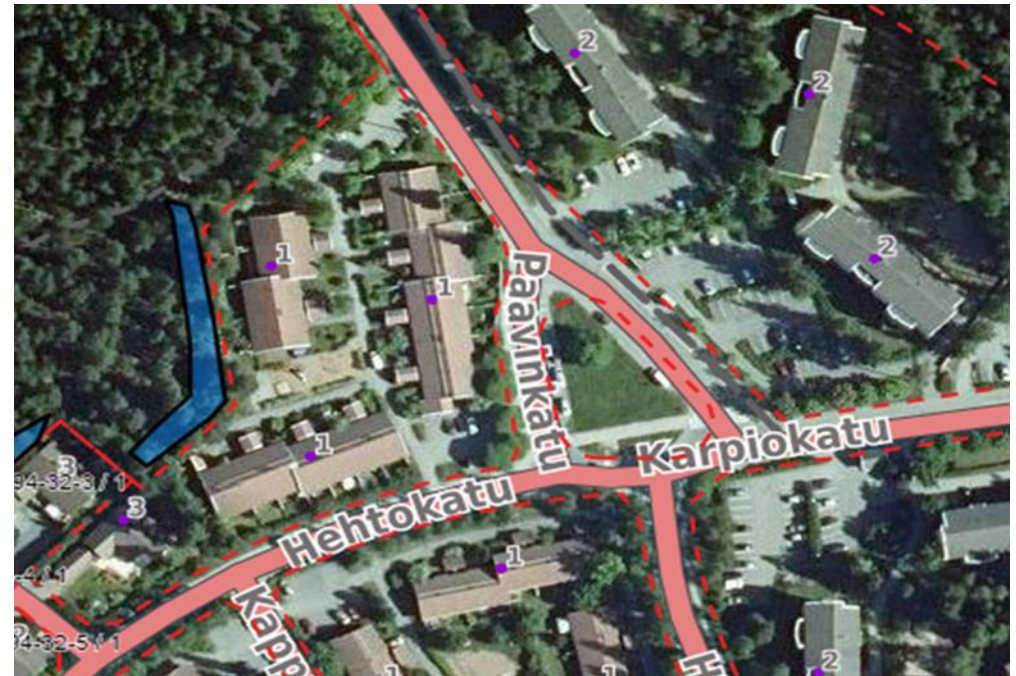
Kohde	Hehtokatu, Erik Julinin puisto
Kaava	VL
Luonnonsuojelulaki	Ei erityisvaatimuksia
Metsälaki	Ei erityisvaatimuksia
Muut erityispiirteet	-
Lupa-asiat	Kaupunkiympäristötoimiala vastaa tarvittavista luvista
Tiedotus	Urakoitsija vastaa työmaa-aikaisesta tiedottamisesta
Asiakaspalautteet	Katselmus alueen omakotiasukkaiden kanssa

Kohteen lähtötiedot	Kuntoreitin varren puuston harvennus, koivuja, kaksi suurempaa kuusta, nuoria mäntyjä
Hoidon tavoitteet	Kaadetaan leimatut puut n. 20-30 kpl
Hakkuu tähteet	Hakkuutähteet korjataan pois
Maisemallinen merkitys	Vähäinen
Pinta-ala	0,04 ha



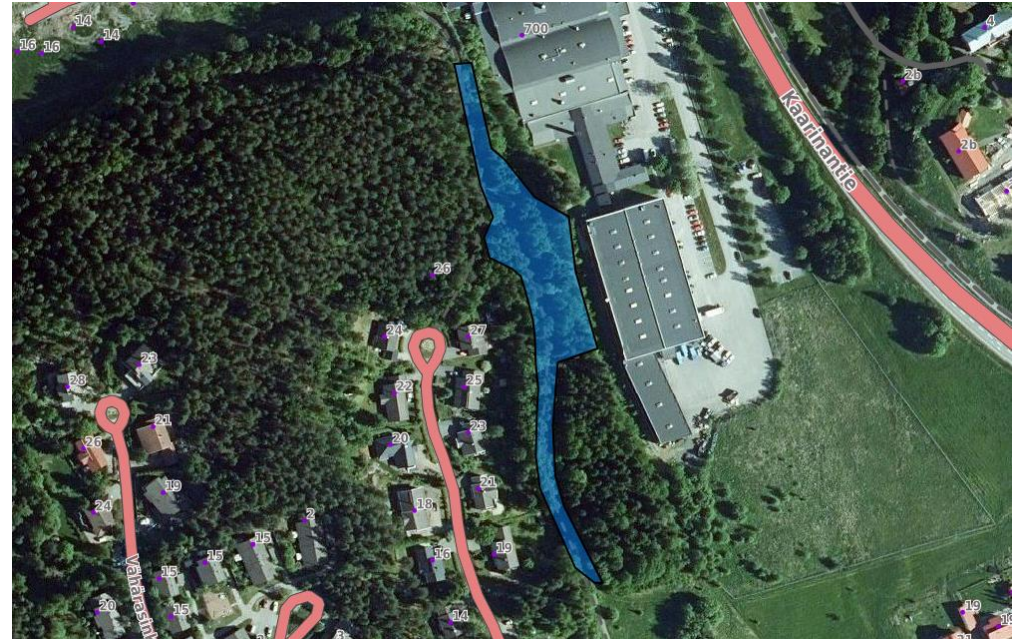
Kohde	Hehtokatu, Erik Julinin puisto
Kaava	P
Luonnonsuojelulaki	Ei erityisvaatimuksia
Metsälaki	Ei erityisvaatimuksia
Muut erityispiirteet	-
Lupa asiat	Kaupunkiympäristötoimiala vastaa tarvittavista luvista
Tiedotus	Urakoitsija vastaa työmaa-aikaisesta tiedottamisesta
Asiakaspalautteet	Asukkaat toivoneet takametsän harvennusta

Kohteen lähtötiedot	Alue kuusi-mäntysekametsää. Puusto kaksijakoinen (ylispuusto ja alikasvos). Alikasvos paikoitellen tiheää.
Hoidon tavoitteet	Harvennetaan alikasvosta 30 % tontin rajasta 5 metsin kaistale
Hakkuu tähteet	Hakkuutähteet kerätään pois
Maisemallinen merkitys	Vähäinen
Pinta-ala	0,05



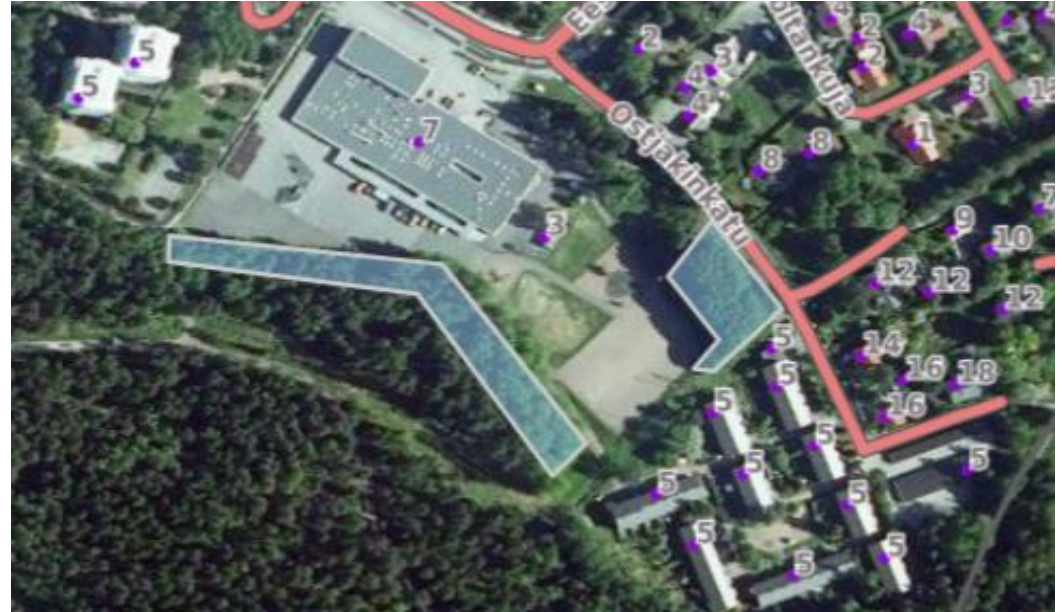
Kohde	Pikkunotko
Kaava	VL
Luonnonsuojelulaki	Ei erityisvaatimuksia
Metsälaki	Ei erityisvaatimuksia
Muut erityispiirteet	Pensaskerrastossa pähkinäpensasta
Lupa-asiat	Kaupunkiympäristötoimiala vastaa tarvittavista luvista
Tiedotus	Urakoitsija vastaa työmaa-aikaisesta tiedottamisesta
Asiakaspalautteet	-

Kohteen lähtötiedot	Kevyenliikenteen väylän reunoilla lahoja ja huonokuntoisia puita. Pähkinäpensasta vähän pensaskerrastossa.
Hoidon tavoitteet	Poistetaan reitin varrelta huonokuntoiset puut ja luodaan tilaa pähkinäpensaille. Kohde leimataan ennen töiden aloitusta.
Hakkuu tähteet	Osa hakkuutähteestä voidaan jättää metsään.
Maisemallinen merkitys	Vähäinen
Pinta-ala	0,45



Kohde	Lausteenpuisto, Lausteen koulu
Kaava	P
Luonnonsuojelulaki	Ei erityisvaatimuksia
Metsälaki	Ei erityisvaatimuksia
Muut erityispiirteet	Liito-oravan pesäpuu noin 160 metrin päässä.
Lupa-asiat	Kaupunkiympäristötoimiala vastaa tarvittavista luvista
Tiedotus	Urakoitsija vastaa työmaa-aikaisesta tiedottamisesta
Asiakaspalautteet	-

Kohteen lähtötiedot	Koulun ympärillä oleva puusto paikoin ylitihedää ja paikoin huonokuntoista ja lahoa. Kohde soveltuu hevosmetsurikohteeksi
Hoidon tavoitteet	Poistetaan huonokuntoiset puut, harvennetaan tiheimpiä kohtia. Alueella olevia haapoja harvennetaan. Alueella pidetään katselmus ympäristönsuojelun kanssa ja leimataan poistettavat puut.
Hakkuutähteet	Hakkuutähteet kerätään pois
Maisemallinen merkitys	Vähäinen
Pinta-ala	0,56



Kohde	Paaskunnanpuisto, Paaskunnanpolku
Kaava	P
Luonnonsuojelulaki	Ei erityisvaatimuksia
Metsälaki	Ei erityisvaatimuksia
Muut erityispiirteet	-
Lupa-asiat	Kaupunkiympäristötoimiala vastaa tarvittavista luvista
Tiedotus	Urakoitsija vastaa työmaa-aikaisesta tiedottamisesta
Asiakaspalautteet	Taloyhtiö toivonut metsän siistimistä

Kohteen lähtötiedot	Alueella huonokuntoisia puita ja paikoin tiheää. Kuviolla myös pähkinäpensaita jotka osittain kärsivät valon puutteesta.
Hoidon tavoitteet	Poistetaan huonokuntoiset puut ja tiheimpiin kohtiin lievä harvennus. Parannetaan pähkinäpensaiden valo-olosuhteita.
Hakkuutähteet	Osa kaadettavien puiden rungoista jätetään maastoon
Maisemallinen merkitys	Vähäinen
Pinta-ala	0,42

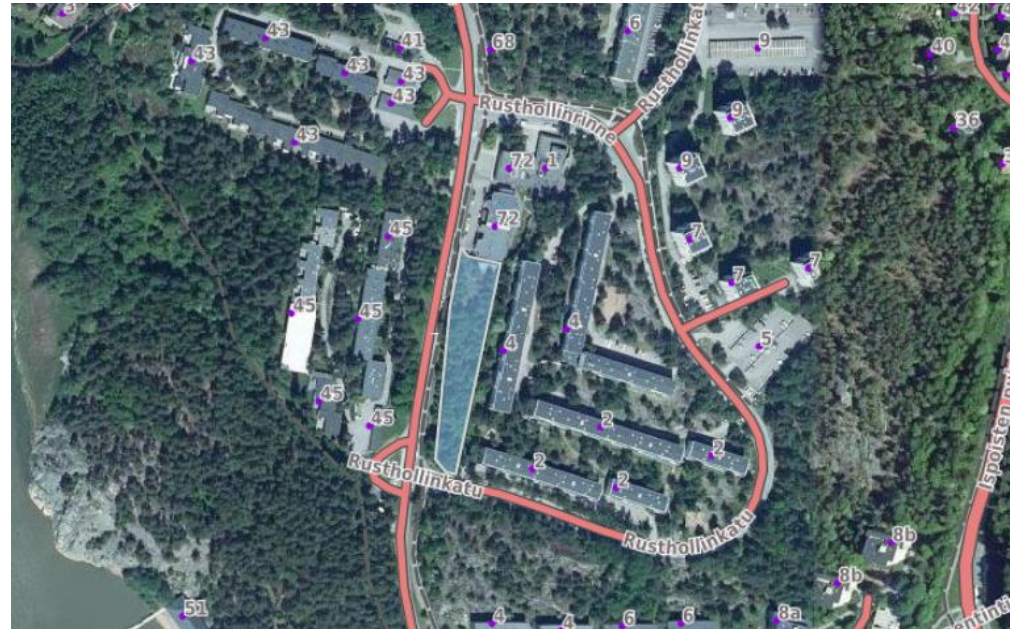


Eteläinen alueurakka

Kohde	Pinta-ala (ha)	Metsänhoidollinen peruste	Asukaspalaute	Muuta	Asemakaavan ulkopuolella
Rusthollinpuisto	0,35		x		
Peltolanpuisto	0,70		x		
Puimalanpuisto	0,10		x		
Toijaistenketo	0,42	x			
Pinta-ala yhteensä	1,57 ha	0,42	1,15		
Sopimuksen mukainen ha/vuosi	1,5 ha				

Kohde	Rusthollinpuisto
Kaava	P
Luonnonsuojelulaki	Ei erityisvaatimuksia
Metsälaki	Ei erityisvaatimuksia
Muut erityispiirteet	-
Lupa-asiat	Kaupunkiympäristötoimiala vastaa tarvittavista luvista
Tiedotus	Urakoitsija vastaa työmaa-aikaisesta tiedottamisesta
Asiakaspalautteet	Asukas toivonut puiden harvennusta

Kohteen lähtötiedot	Kohteella joitain huonokuntoisia puista ja runsaasti alikasvosta
Hoidon tavoitteet	Lievä alikasvoksen raivaus, tehdään tilaa jalopuille. Poistetaan huonokuntoiset puut. Poistettavat puut leimataan n. 15-20 puuta.
Hakkuu tähteet	Hakkuutähteet kerätään pois. Muutama lehtipuun runko jätetään maastoon
Maisemallinen merkitys	Vähäinen
Pinta-ala	0,35 ha



Kohde	Peltolanpuisto, Eteläkaari
Kaava	VL/ei kaavaa
Luonnonsuojelulaki	Ei erityisvaatimuksia
Metsälaki	Ei erityisvaatimuksia
Muut erityispiirteet	-
Lupa-asiat	Kaupunkiympäristötoimiala vastaa tarvittavista luvista
Tiedotus	Urakoitsija vastaa työmaa-aikaisesta tiedottamisesta
Asiakaspalautteet	Pyydetty koivikon harvennusta ja näkemien avausta

Kohteen lähtötiedot	Koivuvaltainen metsä, jossa huonokuntoisia puita ja jossa ei kasva alikasvosta. Risteysalue hieman peitteinen
Hoidon tavoitteet	Lievä yläharvennus ja parannetaan risteysalueen näkyvyyttä
Hakkuu tähteet	Hakkuutähteet kerätään pois, muutamia runkoja voidaan jättää maastoon
Maisemallinen merkitys	Vähäinen
Pinta-ala	0,70 ha



Kohde	Puimalanpuisto, Luolavuori
Kaava	P
Luonnonsuojelulaki	Ei erityisvaatimuksia
Metsälaki	Ei erityisvaatimuksia
Muut erityispiirteet	-
Lupa-asiat	Kaupunkiympäristötoimiala vastaa tarvittavista luvista
Tiedotus	Urakoitsija vastaa työmaa-aikaisesta tiedottamisesta
Asiakaspalautteet	Asukkaat toivoneet harvennusta

Kohteen lähtötiedot	Pensaskerrossa runsaasti pajua ja pihlajaa, alue rai- vattu aiemmin
Hoidon tavoitteet	Harvennetaan pensaskerros, tien mutkaan näkyvyyttä li- sää. Jalopuut säästetään.
Hakkuu tähteet	Hakkuutähteet kerätään
Maisemallinen merkitys	Vähäinen
Pinta-ala	0,1 ha



Kohde	Toijaisten keto
Kaava	VL/s , Luo-5, ev
Luonnonsuojelulaki	Ei erityisvaatimuksia
Metsälaki	Ei erityisvaatimuksia
Muut erityispiirteet	Kallioketo
Lupa-asiat	Kaupunkiympäristötoimiala vastaa tarvittavista luvista
Tiedotus	Urakoitsija vastaa työmaa-aikaisesta tiedottamisesta
Asiakaspalautteet	-

Kohteen lähtötiedot	Osittain umpeenkasvamassa oleva ketoalue
Hoidon tavoitteet	Kalliokedon ominaispiirteiden vahvistaminen. Pensa-kerroksen vähentäminen. Ympäristönsuojelu antaa tarkemmat ohjeet kohteen aloituksessa.
Hakkuutähteet	Hakkuutähteet kerätään, ei koneellista korjuuta.
Maisemallinen merkitys	Maisemassa näkyvä kohde
Pinta-ala	0,42



Läntinen alueurakka

Kohde	Pinta-ala (ha)	Metsänhoidol- linen peruste	Asukaspalaute	Muuta	Asemakaavan ulkopuolella
Eristäjänmutka	0,03		x		
Haartmaninkatu	0,60		x		
Suikkilanpuisto	0,07		x		
Jyrkkälänmäki	0,41	x			
Aunelanpuisto	0,49		x		
Pinta-ala yhteensä	1,60	0,4	1,2		
Sopimuksen mukainen ha/vuosi	1,5 ha				

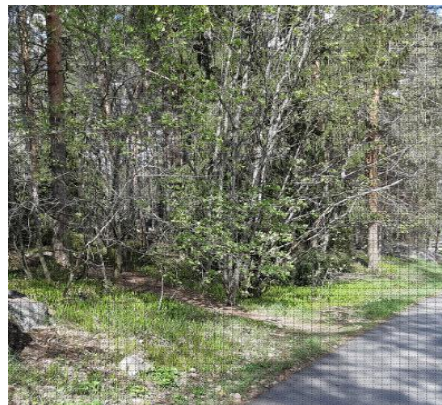
Kohde	Eristäjänmutka, Eristäjänpuisto
Kaava	P
Luonnonsuojelulaki	Ei erityisvaatimuksia
Metsälaki	Ei erityisvaatimuksia
Muut erityispiirteet	-
Lupa-asiat	Kaupunkiympäristötoimiala vastaa tarvittavista luvista
Tiedotus	Urakoitsija vastaa työmaa-aikaisesta tiedottamisesta
Asiakaspalautteet	Taloyhtiön isännöitsijä toivonut huonokuntoisten puiden poistoa

Kohteen lähtötiedot	Puisto rajautuu kiinteistöön ja taloyhtiön vieressä huonokuntoisia puita.
Hoidon tavoitteet	Kaadetaan leimatut puut n. 5 kpl
Hakkuu tähteet	Hakkuutähteet kerätään pois
Maisemallinen merkitys	Vähäinen
Pinta-ala	0,03 ha



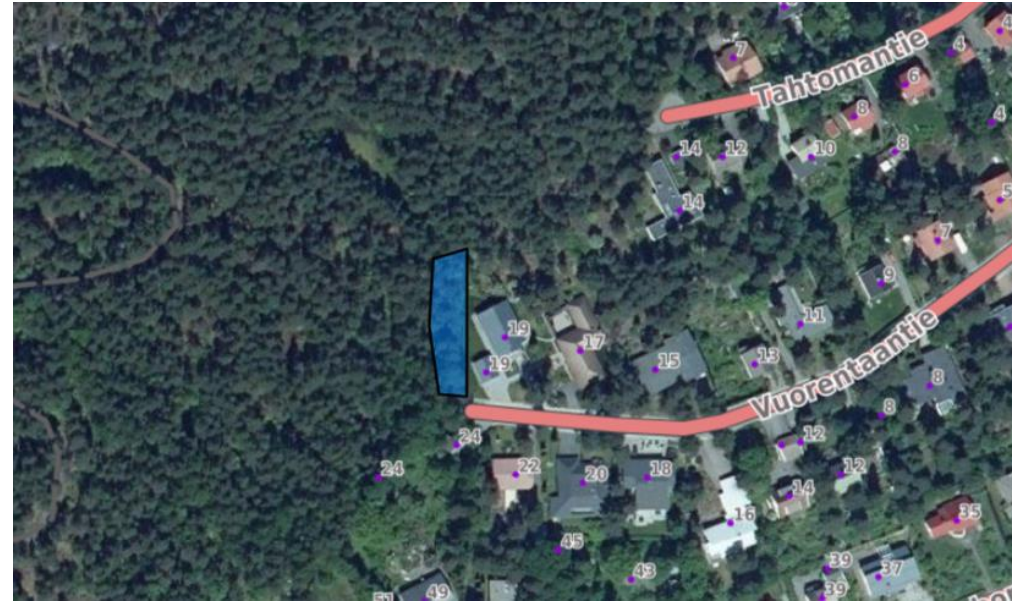
Kohde	Haartmaninkatu
Kaava	P
Luonnonsuojelulaki	Ei erityisvaatimuksia
Metsälaki	Ei erityisvaatimuksia
Muut erityispiirteet	-
Lupa-asiat	Kaupunkiympäristötoimiala vastaa tarvittavista luvista
Tiedotus	Urakoitsija vastaa työmaa-aikaisesta tiedottamisesta
Asiakaspalautteet	As oy:n hallitus ja isännöitsijä pyytänyt harvennuksia

Kohteen lähtötiedot	Tiheässä kasvavaa puustoa tai pensaikkaa, huonokuntoista puustoa
Hoidon tavoitteet	<p>1. Männikön harvennus 15%. Kadun varrelta huonokuntoiset lehtipuut poistetaan</p> <p>2. Männikön harvennus 20%. Huonokuntoisia lehtipuita poistetaan. Alikasvoksen harvennus. 2 kuusta poistetaan. Kadun reunassa paju- ja pihlajapensaikon raivaus</p> <p>3. Pensaskeroksessa taipuneiden ja katkenneiden riukujen poisto. Ei avata näkymäestettä rivitaloon.</p> <p>4. Kulkureitin varrella paju- ja pihlajapensaikon poisto. 1 kpl huonokuntoisen raidan poisto.</p> <p>5. 2 kpl huonokuntoisia pihlajia poistetaan.</p> <p>6. Huoltorakennuksen ja kallion välisen pensaikon poisto.</p>
Hakkuu tähteet	Hakkuutähteet korjataan pois
Maisemallinen merkitys	Kohtalainen
Pinta-ala	0,6 ha



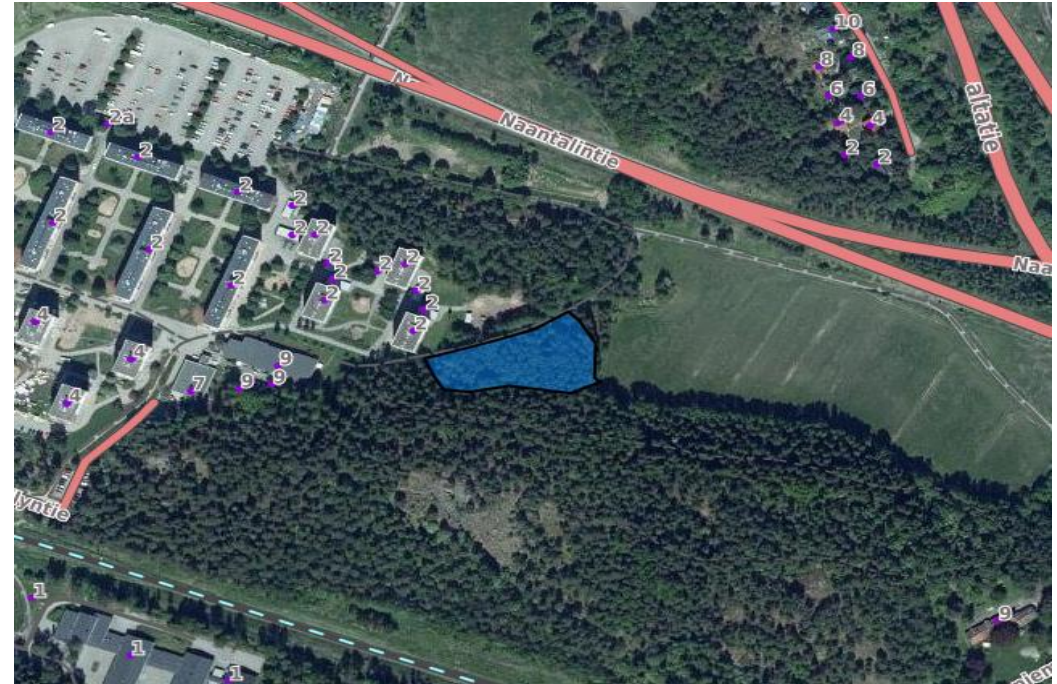
Kohde	Suikkilanpuisto
Kaava	P
Luonnonsuojelulaki	Ei erityisvaatimuksia
Metsälaki	Ei erityisvaatimuksia
Muut erityispiirteet	Pensaskerroksessa runsaasti japanintataria
Lupa-asiat	Kaupunkiympäristötoimiala vastaa tarvittavista luvista
Tiedotus	Urakoitsija vastaa työmaa-aikaisesta tiedottamisesta
Asiakaspalautteet	Asukas toivonut huonokuntoisten puiden poistoa

Kohteen lähtötiedot	Sekametsää, jossa tontin rajalla kasvaa huonokuntoisia koivuja. Pensaskerroksessa runsas vieraslajiesiintymä
Hoidon tavoitteet	Kaadetaan leimatut puut ja poistetaan vieraslaji
Hakkuu tähteet	Hakkuutähteet korjataan pois
Maisemallinen merkitys	Vähäinen
Pinta-ala	0,07 ha



Kohde	Jyrkkälänmäki
Kaava	PL
Luonnonsuojelulaki	Ei erityisvaatimuksia
Metsälaki	Ei erityisvaatimuksia
Muut erityispiirteet	-
Lupa-asiat	Kaupunkiympäristötoimiala vastaa tarvittavista luvista
Tiedotus	Urakoitsija vastaa työmaa-aikaisesta tiedottamisesta
Asiakaspalautteet	-

Kohteen lähtötiedot	Rajatulla alueella kasvaa koivuja, osa huonokuntoista
Hoidon tavoitteet	Harvennus yläharvennuksena, poistetaan myös huonokuntoiset. Alikasvos säästetään.
Hakkuutähteet	Hakkuutähteet kerätään pois. Osa rungoista voidaan jättää maastoon
Maisemallinen merkitys	Vähäinen
Pinta-ala	0,41



Kohde	Aunelanpuisto
Kaava	P
Luonnonsuojelulaki	Ei erityisvaatimuksia
Metsälaki	Ei erityisvaatimuksia
Muut erityispiirteet	-
Lupa-asiat	Kaupunkiympäristötoimiala vastaa tarvittavista luvista
Tiedotus	Urakoitsija vastaa työmaa-aikaisesta tiedottamisesta
Asiakaspalautteet	Pyydetty huonokuntoisen puuston poistoa

Kohteen lähtötiedot	Alueella huonokuntoisia puita polkujen varsilla. Alue leimataan ennen töiden aloitusta
Hoidon tavoitteet	Poistetaan huonokuntoiset puut
Hakkuutähteet	Hakkuutähteet kerätään pois, osa rungoista voidaan jättää maastoon.
Maisemallinen merkitys	Vähäinen
Pinta-ala	0,49

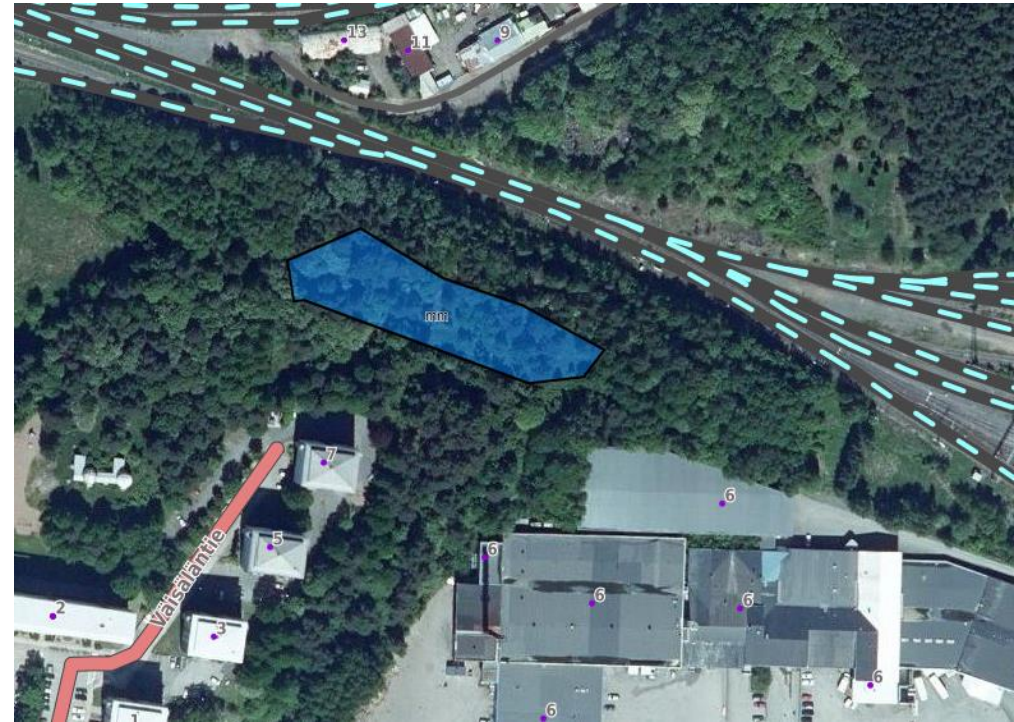


Keskustan alueurakka

Kohde	Pinta-ala (ha)	Metsänhoidollinen peruste	Asukaspalaute	Muuta	Asemakaavan ulkopuolella
Väisäläntien keto	0,3	x			
Väisäläntie 7 ja 5	0,3		x		
Urheilupuisto				Leimattu n. 50 kpl huonokuntoisia puita	
Pinta-ala yhteensä	0,6	0,3	0,3		

Kohde	Väisäläntien keto
Kaava	LR (Rautatiealue)
Luonnonsuojelulaki	Ei erityisvaatimuksia
Metsälaki	Ei erityisvaatimuksia
Muut erityispiirteet	-
Lupa-asiat	Kaupunkiympäristötoimiala vastaa tarvittavista luvista
Tiedotus	Urakoitsija vastaa työmaa-aikaisesta tiedottamisesta
Asiakaspalautteet	-

Kohteen lähtötiedot	Umpeenkasvanut keto
Hoidon tavoitteet	Kedon ennallistaminen. Puuvartisen kasvillisuuden vähentäminen. Jalopuut säästetään. Ympäristönsuojelu antaa tarkemmat työohjeet työn aloituksessa.
Hakkuutähteet	Kerätään
Maisemallinen merkitys	Vähäinen
Pinta-ala	0,3 ha



Kohde	Väisäläntie 7 ja 5
Kaava	P
Luonnonsuojelulaki	Ei erityisvaatimuksia
Metsälaki	Ei erityisvaatimuksia
Muut erityispiirteet	-
Lupa-asiat	Kaupunkiympäristötoimiala vastaa tarvittavista luvista
Tiedotus	Urakoitsija vastaa työmaa-aikaisesta tiedottamisesta
Asiakaspalautteet	Taloyhtiön isännöitsijä on toivonut alueen siistimistä

Kohteen lähtötiedot	Suurten puiden lomassa runsaasti alikasvosta. Pääasiassa haapaa ja pihlajaa.
Hoidon tavoitteet	Väisäläntie 7. Raivataan alikasvosta, avarretaan maisemaa. Alikasvoksessa jo vakiintuneet puut jätetään. Rajautuu umpeenkasvaneeseen perinnemaisemakohteeseen (omana kohteena). Väisäläntie 5 siivotaan risukasa, poistetaan huonokuntoinen raita (ks kuva).
Hakkuu tähteet	Hakkuutähde kerätään pois
Maisemallinen merkitys	Vähäinen
Pinta-ala	0,3 ha



Kohde	Urheilupuisto
Kaava	P
Luonnonsuojelulaki	Ei erityisvaatimuksia
Metsälaki	Ei erityisvaatimuksia
Muut erityispiirteet	-
Lupa-asiat	Kaupunkiympäristötoimiala vastaa tarvittavista luvista Puiden kaadoille haetaan lupa rakennusvalvonnasta
Tiedotus	Urakoitsija vastaa työmaa-aikaisesta tiedottamisesta
Asiakaspalautteet	-

Kohteen lähtötiedot	Alueella kartoitettu puuston kuntoa, suuri esiintymä mm. saarnensurmaa (ks. kuva) ja jalavan pakurikäppää. Huonokuntoisia puita eri osissa puistoa.
Hoidon tavoitteet	Poistetaan huonokuntoiset puut, poistettavat puut on leimattu. Korvaavien puiden istutuksia tullaan tekemään (tilaus erikseen). Tarkemmat kartat tullaan antamaan töiden aloituksen yhteydessä.
Hakkuu tähteet	Hakkuutähde kerätään pois
Maisemallinen merkitys	Vähäinen/kohtalainen
Pinta-ala	Poistettavia puita n. 50 kpl (urheilupuistossa arviolta noin. 3000 puuta)

