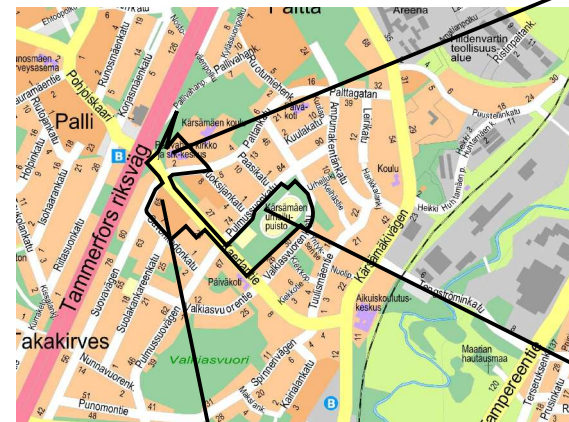
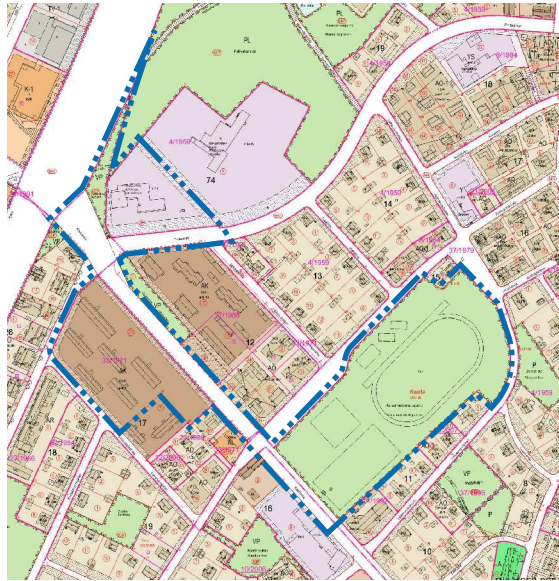




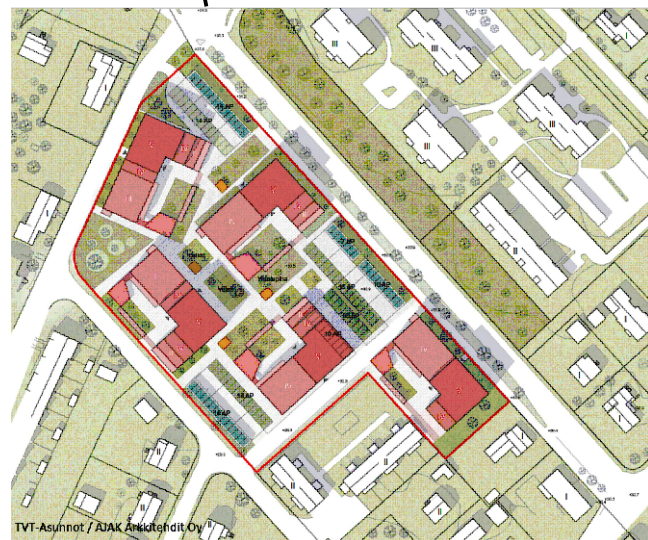
3 m kaava-alueen rajan ulkopuolella oleva viiva, jota otsakkeessa mainittu kaavanmuutos koskee ja jolta aiemmat kaavamerkinnot ja -määräykset poistuvat.

33/1971
19.1.1974

Poistuvan kaavan tunnus ja voimaantulopäivä.



Muutosalue paskartalla



Tontti 17-29 (Savonkedonkadun / Kaerlantien luhtitalot)

Tontin asemakaava muutetaan uuden tontinkäyttösuunnitelman mukaan. Käyttötarkoitus pysyy AK-korttelialueena (asuinkerrostalojen korttelialue).

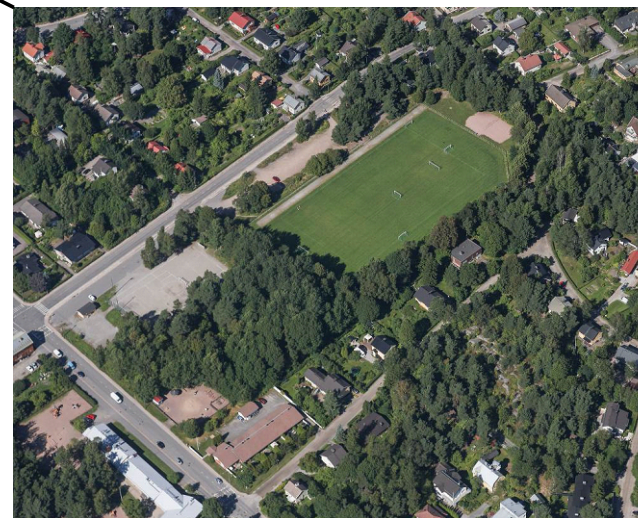
Rakennusoikeus 13840 k-m² (e=0,93).
Kerrosluvuksi 2-5.



Tontti 74-2 (Pallivahan kirkko ja seurakuntakeskus)
Vaihtoehto 1

Pallivahan seurakuntakeskus suojellaan.

Suojelun perusteluna on sen rakennustaiteellinen arvo ja merkitys tunnetun ja arvostetun turkulaisen arkkitehdin Pekka Pitkäsén suunnittelemissa rakennuksissa.



Kärsämäen urheilupuisto

Urheilupuisto jää kokonaan urheilukäyttöön. Ehdotusvaiheessa tarkennetaan huoltorakennusten rakennusoikeudet, urheilupuiston pysäköintialueet ja yhdyskuntatekniset tilavaraukset.

Tontti 74-2 (Pallivahan kirkko ja seurakuntakeskus) Vaihtoehto 2

Pallivahan seurakuntakeskuksen tilalle rakennetaan asuinkerrostaloja ja tontin käyttötarkoitus muutetaan asuinkerrostalojen korttelialueeksi (AK). Luonnon monimuotoisuuden kannalta arvokas jalopuumetsikkö säilytetään.

Rakennusoikeus 6200 k-m² (e=0,82).
Kerrosluvuksi 7 pihakannen tasolta lukien.

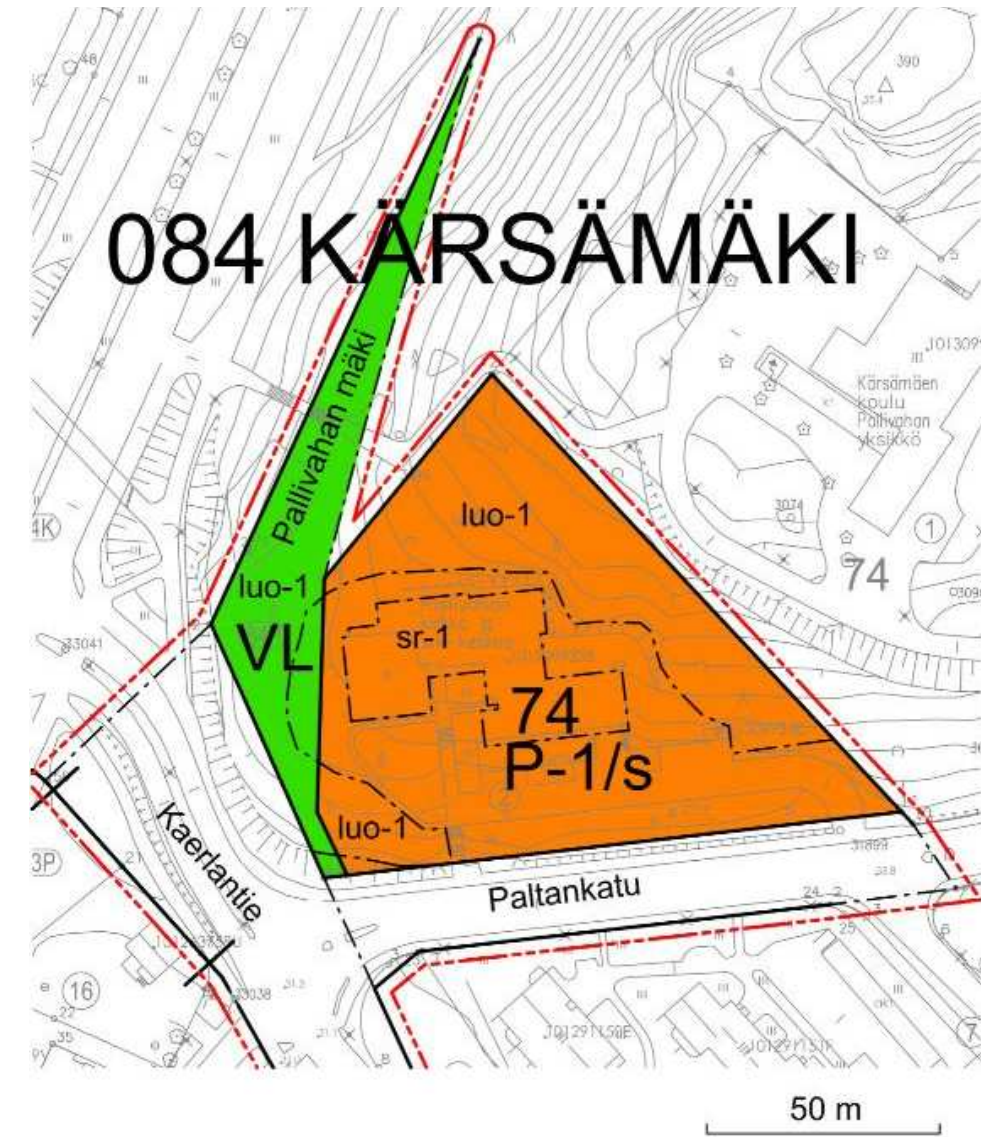


Havainnekuva uusista kerrostaloista (Sigge Arkkitehdit Oy, kevät 2018). Kuva ei vastaa uusinta maankäyttösuunnitelmaa.



Alustava maankäyttöluonnos on laadittu 21.8.2019 Turun kaupunkiympäristötoimialan kaavoituksessa. Se perustuu Sigge Arkkitehdit Oy:n tekemään maankäyttösuunnitelmaan, joka voitti kutsukilpailun keväällä 2018.

084 KÄRSÄMÄKI



LUONNOS KAAVAKARTASTA, VAIHTOEHTO 1

084 KÄRSÄMÄKI



LUONNOS KAAVAKARTASTA, VAIHTOEHTO 2

AK	Asuinkerrostalojen korttelialue.
P-1	Palvelurakennusten korttelialue, jolle saa sijoittaa asuin-, toimisto- ja liiketiloja sekä ympäristövaikutuksiltaan vastaavaa tuotantotilaa.
/s	Alue, jolla ympäristö säilytetään. Tontilla tulee säilyttää oleellisesti kirkon pihapiiriin ja ympäristöön kuuluvat betoniset portaat ja pengerrykset. Portaat ja pengerrykset voi tarvittaessa uusia.
VL	Lähivirkistysalue.
	3 m kaava-alueen rajan ulkopuolella oleva viiva.
	Kaupunginosan raja.
	Korttelin, korttelinosan ja alueen raja.
	Osa-alueen raja.
084	Kaupunginosan numero.
KÄR	Kaupunginosan nimi.
74	Korttelin numero.
Kaerlantie	Alueen nimi.
6200	Rakennusoikeus kerrosalaneliömetreinä.
	Katu.
	Alueen osa, jolla sijaitsee luonnon monimuotoisuuden kannalta arvokas jalopuumetsikkö. Alueen kasvillisuutta ei saa käsitellä niin, että metsikön ominaispiirteiden säilyminen vaarantuu.
	Rakennustaiteellisesti ja kulttuurihistoriallisesti arvokas rakennus. Julkisivukorjauksissa tulee käyttää alkuperäisiä tai niitä vastaavia materiaaleja. Sisätiloissa suojelu koskee salia ja aulatiloja. Rakennus- ja toimenpidelupaa vaativista muutoksista on hankittava museoviranomaisen lausunto.

TURKU	ÅBO	ASEMAKAAVATUNNUS DETALJEPLANEKETECKNING	22/2013
TYÖNIMI ARBETSNAMN	Kärsämäen urheilupuisto	DIARINUMERO DIARIENUMMER	4157-2013
OSOITE ADRESS	Paltankatu 2, Pulmussuontie 69-71, Savonkedonkatu 7		
Kärsämäen urheilupuisto		MITTAKAAVA SKALA	
MAASTONTARKISTUS, I VAIHE:LUONNOS TERRÄNGGRANSKNING, I SKEDET:UTKAST	7.8.2019	KYLK HYVÄKSYNT GODKÄND AV SMND	17.9.2019 § 354
KAUPUNKIYMPÄRISTÖTOIMIALA • KAUPUNKISUUNNITTELU JA MAAOMAISSUUS • KAAVOITUS STADSMILJÖSEKTORN • STADSPLANERING OCH MARKEGENDOM • PLANLÄGGNING			
LUONNOS UTKAST	PIIRTÄJÄ RITARE Hilikka Lukander	VALMISTELIJA BEREDARE Thomas Hagström, Satu Tiainen	Satu Tiainen
TURKU ÅBO	26.8.2019	Toimialajohtaja Sektordirektör	<i>Christina Hovi</i> Christina Hovi