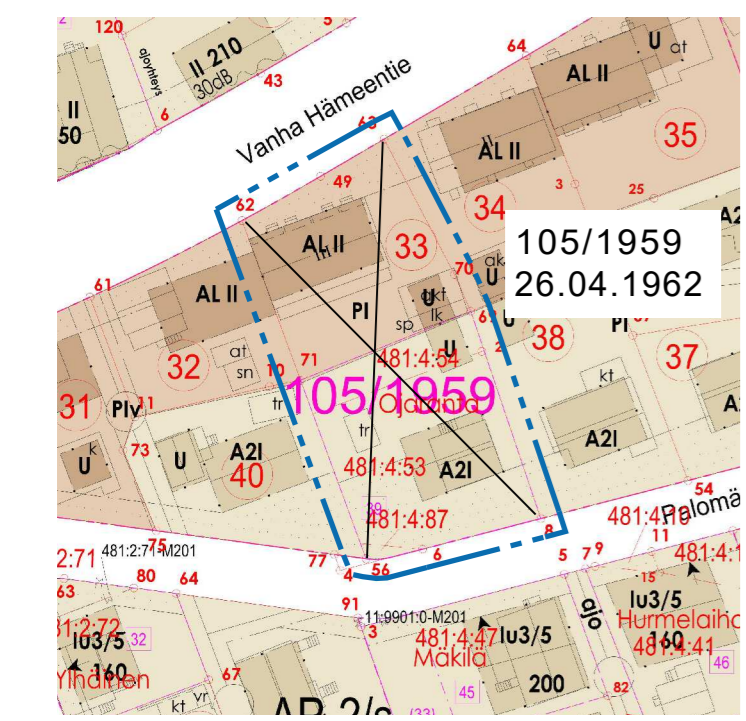


POISTUVA KAAVA

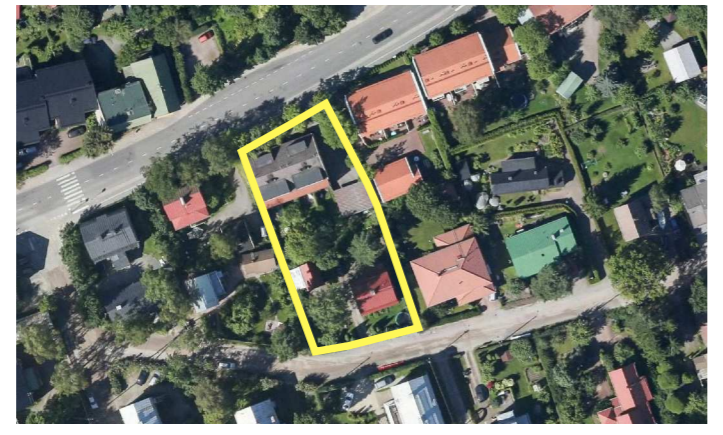
Merkintöjen selite:

3 m kaava-alueen rajan ulkopuolella oleva viiva, jota otsakkeessa mainittu kaavanmuutos koskee ja joita aiemmat kaavamerkinnät ja -määräykset poistuvat.

105/1959 Poistuvan kaavan tunnus ja voimaantulopäivä.  
26.04.1962



SIJAINTIKARTTA



ILMAKUVA

ASEMAKAAVAMERKINNÄT JA -MÄÄRÄYKSET

- AP** Asuinpienalojen korttelialue.
- AO** Erillispientalojen korttelialue.
- 3 m kaava-alueen rajan ulkopuolella oleva viiva.
- Korttelin, korttelinosan ja alueen raja.
- Sitovan tonttijaon mukaisen tontin raja ja numero.
- 011 NUM 68** Kaupunginosan numero.
- 530** Kaupunginosan nimi.
- I** Korttelin numero.
- 1/2KI** Rakennusoikeus kerrosalaneliömetreinä.
- Iu4/5** Roomalainen numero osoittaa rakennusten, rakennuksen tai sen osan suurimman sallitun kerrosluvun.

- Murtoluku roomalaisen numeron edessä osoittaa, kuinka suuren osan rakennuksen suurimman kerroksen alasta saa kellarikerroksessa käyttää kerrosalaan luettavaksi tilaksi.
- Murtoluku roomalaisen numeron jäljessä osoittaa, kuinka suuren osan rakennuksen suurimman kerroksen alasta saa ullakolla käyttää kerrosalaan laskettavaksi tilaksi.
- Rakennusala.
- Rakennusala, jolle saa sijoittaa talousrakennuksen.
- Rakennuksen harjansuuntaa osoittava viiva.
- Merkintä osoittaa rakennusalan sivun, jonka puolella rakennuksen ulkoseinien, ikkunoiden ja muiden rakenteiden tulee olla sellaisia, että liikenteestä rakennukseen julkisivuun kohdistuvan melutason ja sisämelutason erotus on vähintään 35 dB A-painotettuna.
- Istutettava alueen osa.

YLEINEN MÄÄRÄYS

Rakennusten tulee sopeutua muodoiltaan, mittasuhteiltaan, materiaaleiltaan ja väriykseltään alueen yleisilmeeseen.

DETALJPLANEBETECKNINGAR OCH -BESTÄMMELSER

- Kvartersområde för småhus.
- Kvartersområde för fristående småhus.
- Linje 3 m utanför planområdets gräns.
- Kvarters-, kvartersdels- och områdesgräns.
- Tomtgräns och -nummer enligt bindande tomtindelning.
- Stadsdelsnummer.
- Namn på stadsdel.
- Kvartersnummer.
- Byggnadsrätt i kvadratmeter våningsyta.
- Romersk siffra anger största tillåtna antalet våningar i byggnaderna, i byggnaden eller i en del därav.
- Ett bråktal framför en romersk siffra anger hur stor del av arealen i byggnadens största våning man får använda i källarvåningen för utrymme som inräknas i våningsytan.
- Ett bråktal efter en romersk siffra anger hur stor del av arealen i byggnadens största våning man får använda i vindsplanet för utrymme som inräknas i våningsytan.
- Byggnadsyta.
- Byggnadsyta där ekonomibyggnad får placeras.
- Linje som anger takåsens riktning.
- Beteckningen anger den sida av byggnadsytan där ytterväggarna, fönstern och andra konstruktioner ska vara sådana att skillnaden mellan trafikbullernivån vid byggnadens fasad och bullernivån inomhus är minst 35 dB A.
- Del av område som skall planteras.

ALLMÄN BESTÄMMELSE

Byggnaderna ska till form, proportioner, material och färgsättning anpassas till områdets allmänna framtoning.

<b>TURKU</b>		<b>ÅBO</b>		Asemakaavatunnus Detaljplanebeteckning	34/2017
Työnimi Arbetsnamn		Vanha Hämeentie 63		Diaarinumero Diarienummer	7195-2017
Osoite Adress		Vanha Hämeentie 63, Palomäenkatu 4			
<p><b>Asemakaavanmuutos koskee:</b></p> <p>Kaupunginosa: 011 NUMMI NUMMISBACKEN</p> <p>Kortteli: 68 68</p> <p>Tontit: 33 ja 39 33 och 39</p> <p><b>Asemakaavanmuutoksella muodostuva tilanne:</b></p> <p>Kaupunginosa: 011 NUMMI NUMMISBACKEN</p> <p>Kortteli: 68 (osa) 68 (del)</p> <p><b>Asemakaavanmuutoksen yhteydessä hyväksytään sitova tonttijaonmuutos: Nummi-68.-42 ja 43</b></p>					
Kaavoituksen pohjakartta täyttää asemakaavan pohjakartalle asetetut vaatimukset. Baskartan uppfyller de krav som ställts på detaljplanens baskarta.					
Kaupungeodeetti Stadsgeodet		 Laura Suurjärvi		14.11.2018	
LUONNOS Utkast	KYLK hyväksynyt Godkänd av SMND	EHDOTUS Förslag	KYLK hyväksynyt Godkänd av SMND		
Hyväksytty kaupunkiympäristölautakunnassa Godkänd av stadsmiljönämnd					
KYLK:n sihteeri SMND:s sekreterare		Pia Bergström		21.5.2019 § 219	
Tullut voimaan Trätt i kraft					
<b>KAUPUNKIYMPÄRISTÖTOIMIALA • KAUPUNKISUUNNITTELU JA MAAOMAISSUUS • KAAVOITUS STADSMILJÖSEKTORN • STADSPLANERING OCH MARKEGENDOM • PLANLÄGGNING</b>					
<b>EHDOTUS</b> Förslag		Piirtäjä Ritäre	Sari Niemi Erkka Koskimies	Valmistelijä Beredare	 Christiane Eskolin
Muutettu 15.5.2019 TURKU ÅBO 13.12.2018		Toimialajohtaja Sektordirektör		 Christina Hovi	