



PUISTOMETSIIEN HOITO-OHJELMA

TURUN KAUPUNKI, KAUPUNKIYMPÄRISTÖTOIMIALA
2018-2019

PUISTOMETSÄOHJELMA

Puistometsäohjelma sisältää lähinnä asemakaavoitetuilla alueilla sijaitsevien metsien (hoitoluokka C1 – C3) kohdekohtaisen hoitosuunnitelman. Puistometsäohjelma laaditaan vuosittain. Ohjelmassa otetaan huomioon metsien elinvoimaisuuden säilyttäminen, alueelliset luontoarvot ja eläimistö. Metsien turvallisuuteen kiinnitetään erityistä huomiota. Ohjelman laadinnassa otetaan huomioon myös asukastoiveet.

Puistometsäohjelma käydään läpi yhdessä ympäristösuojelun ja maisematyöluupakäsittelijän kanssa. Ohjelma viedään vuosittain tiedoksi Kiinteistöliikelaitoksen johtokuntaan.

Puistometsäohjelman lisäksi Kaupunkiympäristötoimiala tilaa pienimuotoisia hoitotoimenpiteitä maisema- ja ympäristönäköt huomioon ottaen, sekä hoitaa kiireellisiä turvallisuuteen ja infran rakentamiseen liittyviä kohteita. Ruissalon ja muiden suojelualueiden hoito suunnitellaan erikseen.

Kauden 2018 -2019 ohjelmassa on 35 kohdetta, joiden yhteispinta-ala on n. 8,96 ha.

SISÄLTÖ:

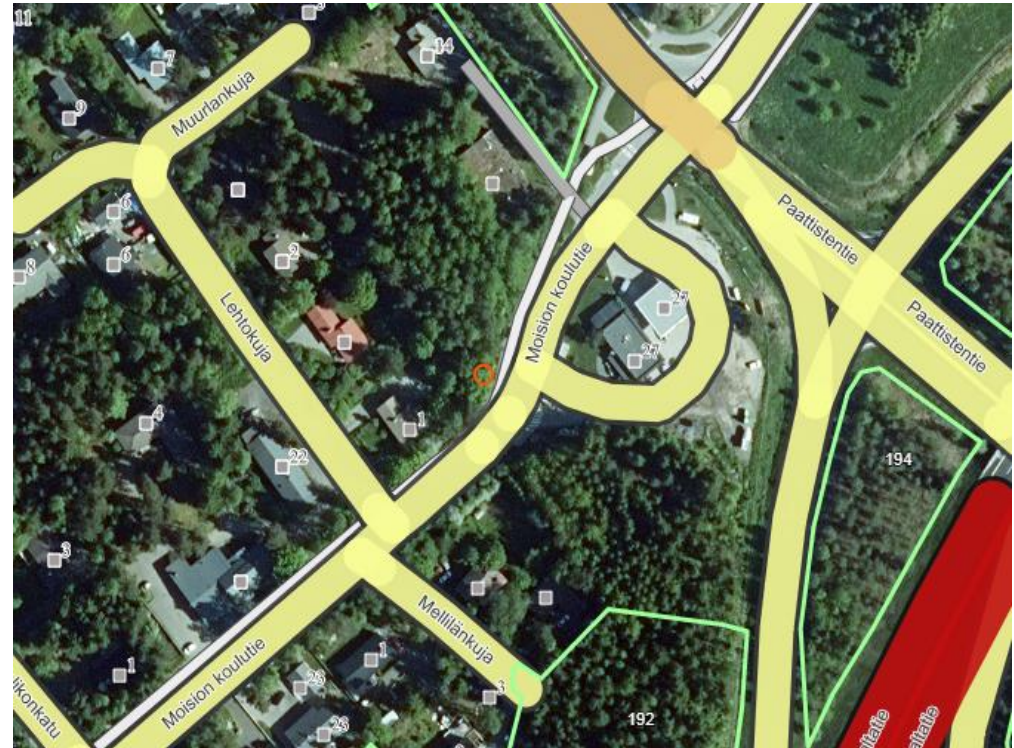
Pohjoinen alueurakka sivut:	2- 11
Itä:	12-18
Etelä:	19-28
Länsi:	29-36
Keskusta:	37-41

Pohjoinen alueurakka

Kohde	Pinta-ala (ha)	Metsänhoi- dollinen pe- ruste	Asukaspaute	Muuta	Asemakaavan ulkopuolella
Lehtokuja 1	Yksikköhinnoittelu		x		
Talolankatu	0,24	x			
Kaharinkatu	0,25		x		
Mittumaarintie	0,05	x			
Kylmäalhokadun leikkipaikka	0,29		x		
Vuorenpäänkatu	0,16		x		
Pulmussuontie 39-41, Valkiasvuori	0,03		x	Edelliseltä kaudelta	
Jäkärän tienvarsien siistiminen	0,13		x		
Suolakankare	0,08		x	Edelliseltä kaudelta	
Pinta-ala yhteensä	1,23	yht. 0,29	1,01		
Sopimuksen mukainen ha/vuosi	1.0				

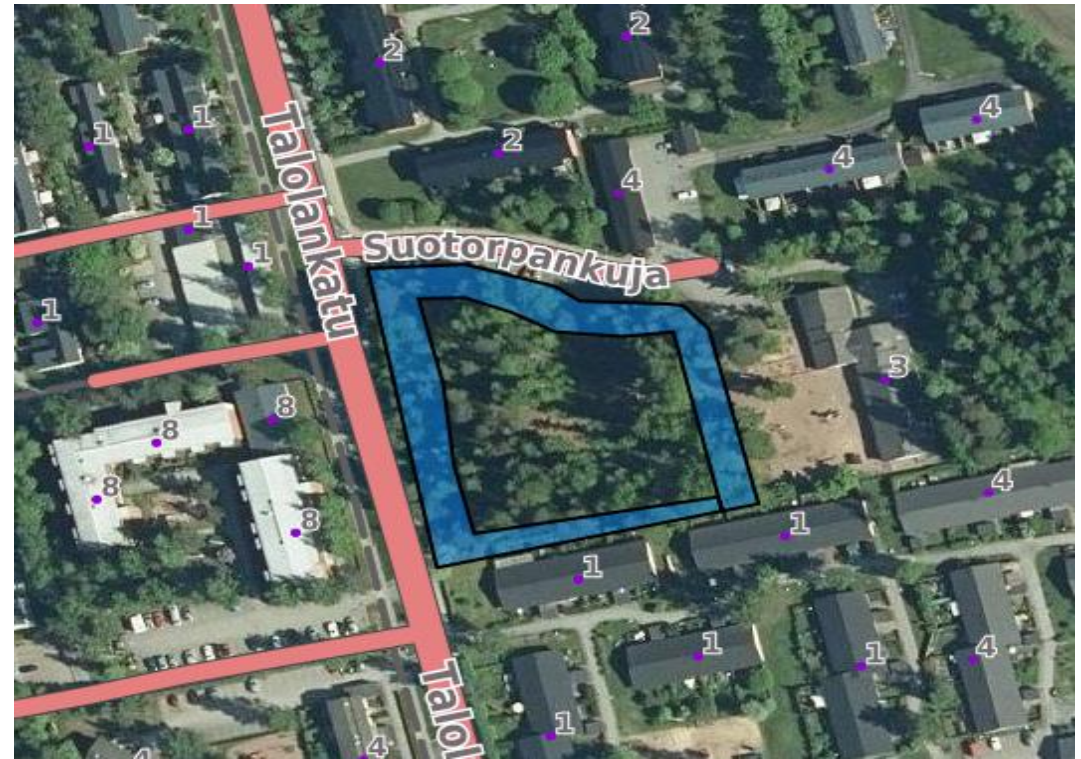
Kohde	Lehtokuja 1
Kaava	AP
Luonnonsuojelulaki	Ei erityisvaatimuksia
Metsälaki	Ei erityisvaatimuksia
Muut erityispiirteet	-
Lupa-asiat	Kaupunkiympäristötoimiala vastaa tarvittavista luvista
Tiedotus	Urakoitsija vastaa työmaa-aikaisesta tiedottamisesta
Asiakaspalautteet	Asukas on toivonut kallistuvan puun poistoa

Kohteen lähtötiedot	Vanhaa peltomaata, joka on metsittynyt. Alueella runsaasti ihmisten jättämiä roskia
Hoidon tavoitteet	Poistetaan alueelta kallistunut raita, sekä korjataan ihmisten jättämät roskat
Hakkuu tähteet	Hakkuutähteet korjataan pois
Maisemallinen merkitys	Vähäinen
Pinta-ala	Yksittäinen puu



Kohde	Talolankadun leikkipaikka, Jäkärä
Kaava	UL
Luonnonsuojelulaki	Ei erityisvaatimuksia
Metsälaki	Ei erityisvaatimuksia
Muut erityispiirteet	-
Lupa-asiat	Kaupunkiympäristötoimiala vastaa tarvittavista luvista
Tiedotus	Urakoitsija vastaa työmaa-aikaisesta tiedottamisesta
Asiakaspalautteet	-

Kohteen lähtötiedot	Metsänreunustalla huonokuntoisia puita
Hoidon tavoitteet	Poistetaan huonokuntoiset puut metsänreunoilta, sisemmällä olevat puut kuten kelottuneet puut olisi syytä jättää.
Hakkuu tähteet	Hakkuutähteet korjataan pois, jos kelopuu joudutaan kaatamaan, on se syytä jättää maastoon.
Maisemallinen merkitys	Vähäinen
Pinta-ala	0,24 ha



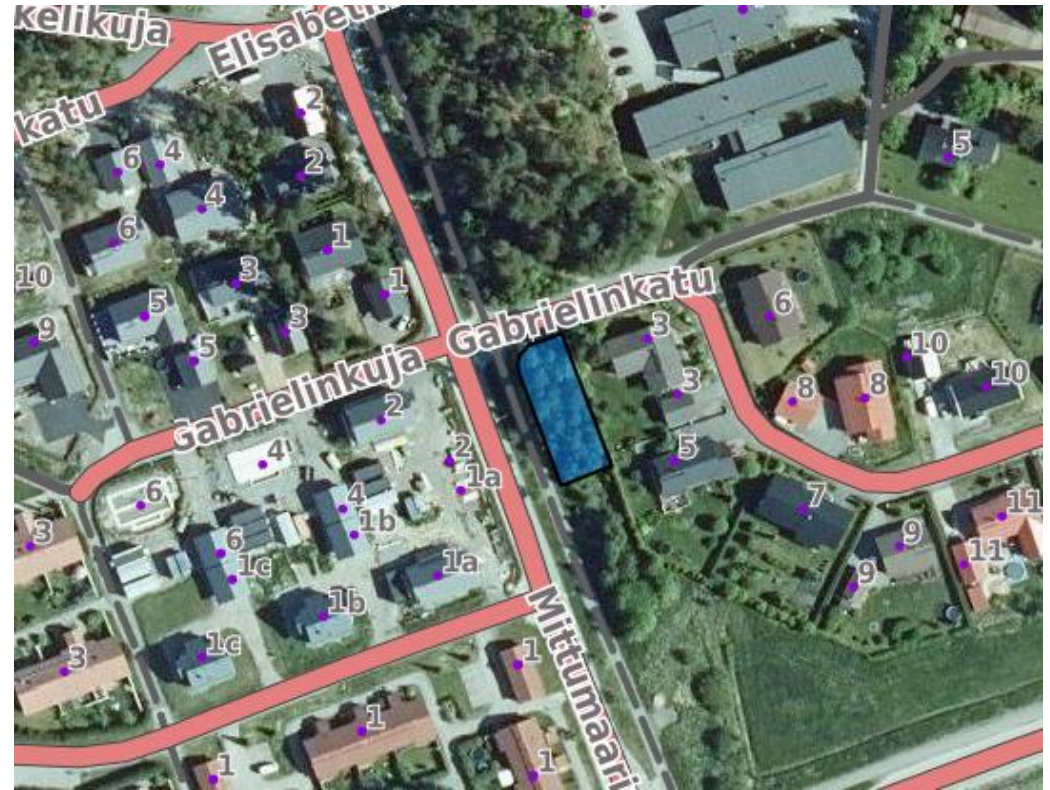
Kohde	Kaharinkatu, Herrahaka, Moisio
Kaava	VP
Luonnonsuojelulaki	Ei erityisvaatimuksia
Metsälaki	Ei erityisvaatimuksia
Muut erityispiirteet	Alueen lähellä liito-oravan pesiä Mahdolliset kolopuut tarkistettava ja varmistettava liito-oravan elinympäristön säilyminen.
Lupa-asiat	Kaupunkiympäristötoimiala vastaa tarvittavista luvista
Tiedotus	Urakoitsija vastaa työmaa-aikaisesta tiedottamisesta
Asiakaspalautteet	Toivottu huonokuntoisten puiden poistoa

Kohteen lähtötiedot	Hiekkakenttää reunustaa metsä, jossa huonokuntoisia puita n.10-15kpl.
Hoidon tavoitteet	Poistetaan huonokuntoiset puut
Hakkuu tähteet	Hakkuutähteet korjataan pois
Maisemallinen merkitys	Vähäinen
Pinta-ala	0,25 ha



Kohde	Mittumaarintie, Kapernauminpuisto, Yli-maaria
Kaava	VP
Luonnonsuojelulaki	Ei erityisvaatimuksia
Metsälaki	Ei erityisvaatimuksia
Muut erityispiirteet	-
Lupa-asiat	Kaupunkiympäristötoimiala vastaa tarvittavista luvista
Tiedotus	Urakoitsija vastaa työmaa-aikaisesta tiedottamisesta
Asiakaspalautteet	-

Kohteen lähtötiedot	Ylitiheä puusto harvennetaan
Hoidon tavoitteet	Väljennyshakkuu
Hakkuu tähteet	Hakkuutähteet korjataan pois
Maisemallinen merkitys	Vähäinen
Pinta-ala	0,05 ha



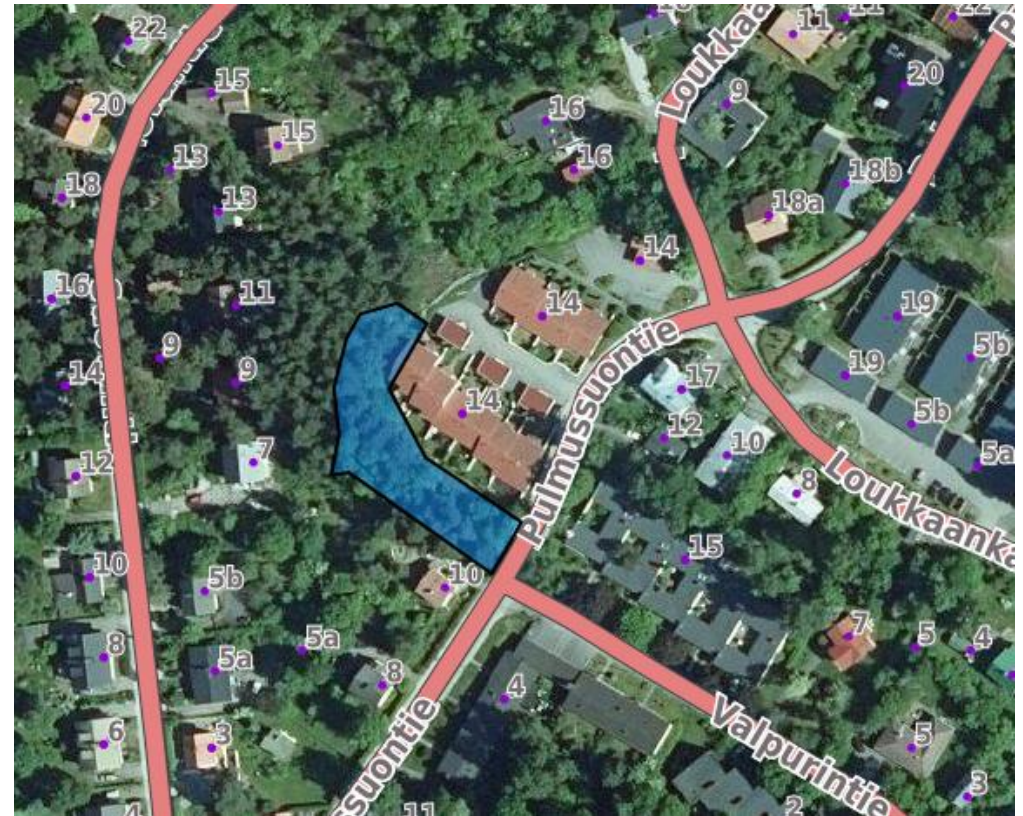
Kohde	Kylmäahkonkadun leikkipaikka. Jäkäränpuistikko
Kaava	UL, P
Luonnonsuojelulaki	Ei erityisvaatimuksia
Metsälaki	Ei erityisvaatimuksia
Muut erityispiirteet	-
Lupa-asiat	Kaupunkiympäristötoimiala vastaa tarvittavista luvista
Tiedotus	Urakoitsija vastaa työmaa-aikaisesta tiedottamisesta
Asiakaspalautteet	Asukkaat toivoneet alueen siistimistä

Kohteen lähtötiedot	Alue on kuusivaltaista metsää, jossa kohtalaisesti pystyyn kuolleita, sekä konkelossa olevia puita.
Hoidon tavoitteet	Poistetaan pystykuolleet puut polkujen varsilta, kauempana poluilta ne voidaan jättää pystyyn. Poistetaan konkelot
Hakkuu tähteet	Hakkuutähteet korjataan pois. Osa rungoista olisi syytä jättää maastoon niille sopiviin paikkoihin
Maisemallinen merkitys	Vähäinen
Pinta-ala	0,29 ha



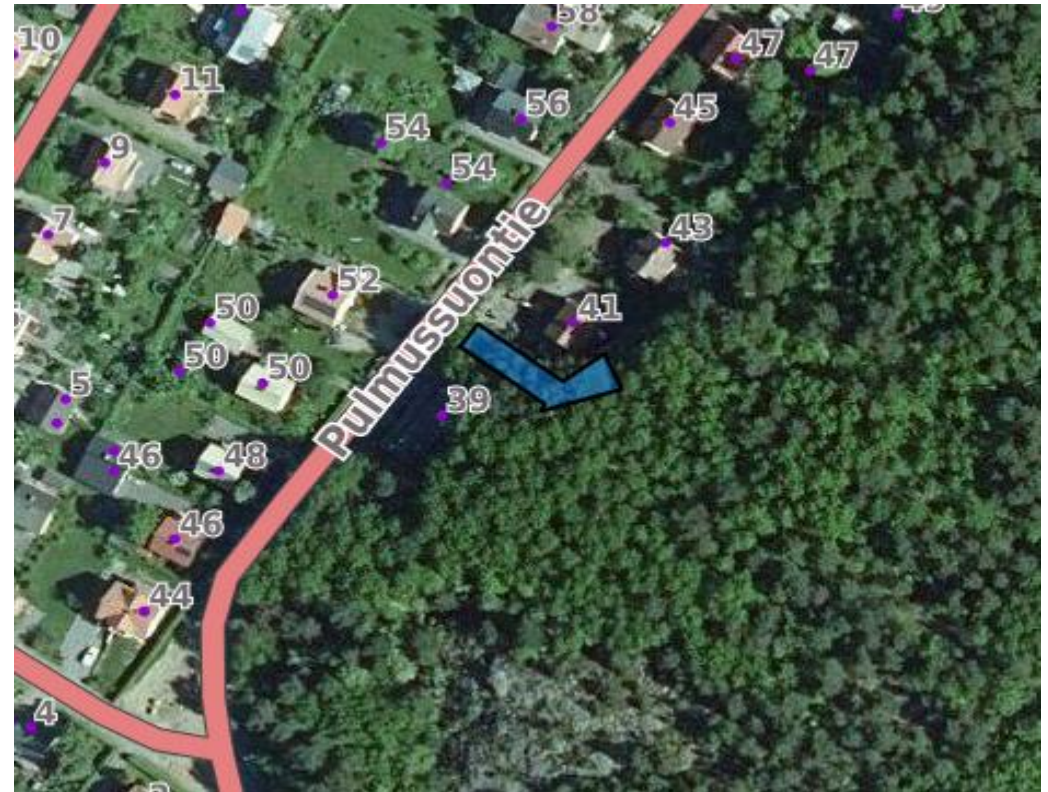
Kohde	Vuorenpäänpuisto
Kaava	VL, P
Luonnonsuojelulaki	Ei erityisvaatimuksia
Metsälaki	Ei erityisvaatimuksia
Muut erityispiirteet	-
Lupa-asiat	Kaupunkiympäristötoimiala vastaa tarvittavista luvista
Tiedotus	Urakoitsija vastaa työmaa-aikaisesta tiedottamisesta
Asiakaspalautteet	Isännöitsijä toivonut taloyhtiön välittömässä läheisyydessä olevien puiden harvennusta

Kohteen lähtötiedot	Kiinteistön länsi puoli rajautuu seinästä kaupungin maalle. Aleen puiden oksat ylettyvät katolle.
Hoidon tavoitteet	Poistetaan alueelta vaaralliset puut ja tehdään tilaa jalopuille. Länsipäädyssä haittaavat oksat pois. Polkujen varrelta voidaan tehdä lievää raivausta
Hakkuu tähteet	Hakkuutähteet korjataan pois
Maisemallinen merkitys	Vähäinen
Pinta-ala	0,16 ha



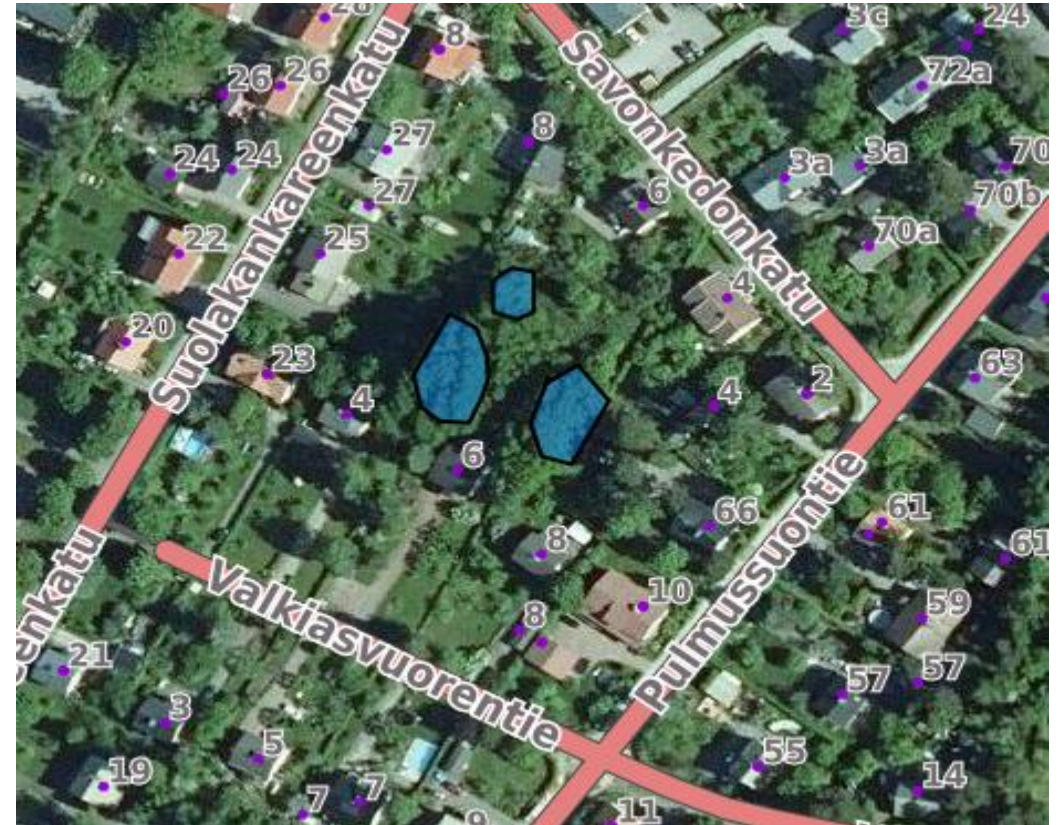
Kohde	Pulmussuontie 39-41, Valkiasvuori
Kaava	P
Luonnonsuojelulaki	Ei erityisvaatimuksia
Metsälaki	Ei erityisvaatimuksia
Muut erityispiirteet	-
Lupa-asiat	Kaupunkiympäristötoimiala vastaa tarvittavista luvista
Tiedotus	Urakoitsija vastaa työmaa-aikaisesta tiedottamisesta
Asiakaspalautteet	Asukas on toivonut puiden kaatoa, osa kallistunut hie- man

Kohteen lähtötiedot	Alueella kasvaa mäntyjä, puiden seassa kasvaa myös pähkinäpensaita
Hoidon tavoitteet	Kaadetaan vioittuneet ja kallistuneet puut pois ja sa- malla luodaan lisää tilaa pähkinäpensaille
Hakkuu tähteet	Asukas on luvannut kerätä hakkuutähteet pois.
Maisemallinen merkitys	Vähäinen
Pinta-ala	0,03 ha

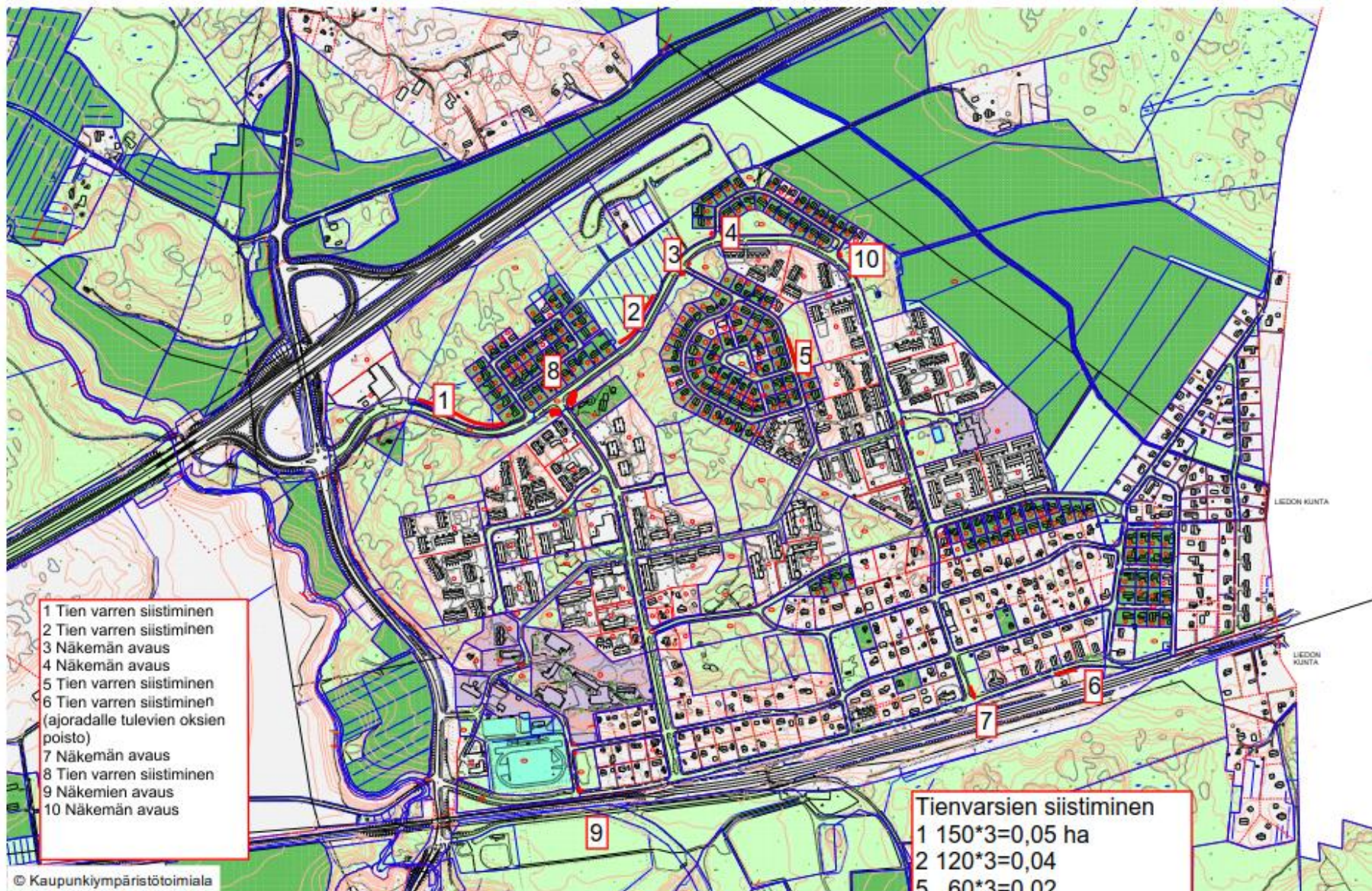


Kohde	Suolakankare
Kaava	P
Luonnonsuojelulaki	Ei erityisvaatimuksia
Metsälaki	Ei erityisvaatimuksia
Muut erityispiirteet	Viime suunnitelmasta, toivottu voimakkaampaa harvennusta
Lupa-asiat	Kaupunkiympäristötoimiala vastaa tarvittavista luvista
Tiedotus	Urakoitsija vastaa työmaa-aikaisesta tiedottamisesta
Asiakaspalautteet	Toivottu alueen harvennusta

Kohteen lähtötiedot	Varttunutta haapametsää
Hoidon tavoitteet	Avataan maisemaa harventamalla
Hakkuu tähteet	Hakkuutähteet kerätään pois
Maisemallinen merkitys	Vähäinen
Pinta-ala	0,08 ha



Jäkärän tienvarsien siistiminen

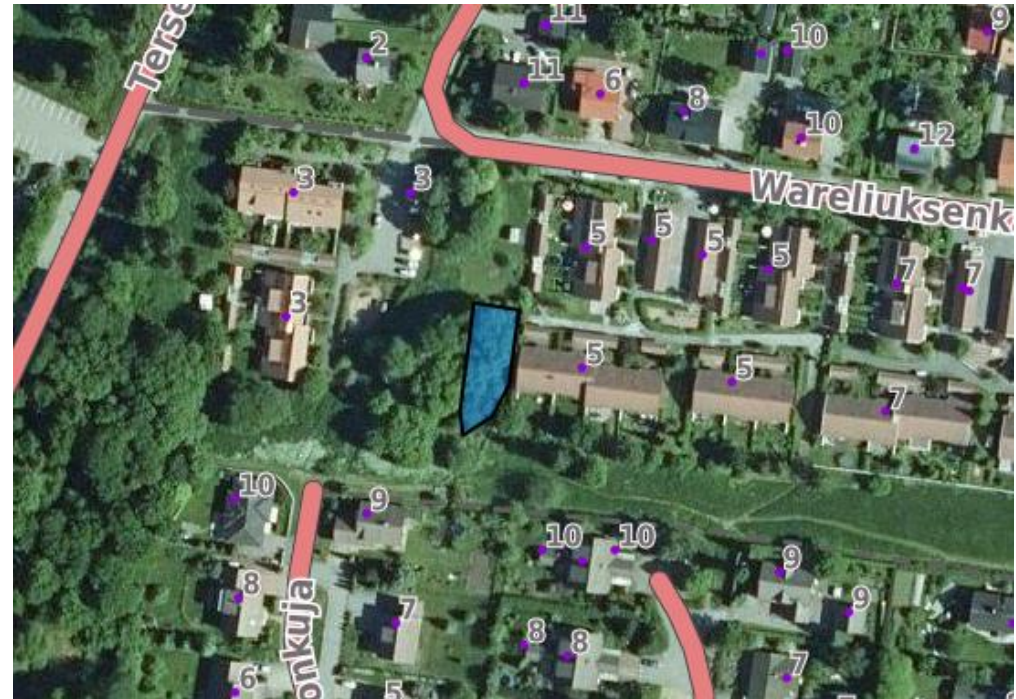


Itäinen alueurakka

Kohde	Pinta-ala (ha)	Metsänhoi- dollinen pe- ruste	Asukaspalaute	Muuta	Asemakaavan ulkopuolella
Tallgrenipuisto	0,04		x		
Raadinkatu	0,31	x			
Talikkokatu	0,39	x	x		
Peurakatu	0,25	x	x		
Erik Julinin Puisto	0,52	x	x		
Frantsinpuisto	0,19	x			
Pinta-ala yhteensä	1,7	yht. 1,66	1,16		
Sopimuksen mukainen ha/vuosi	1.5				

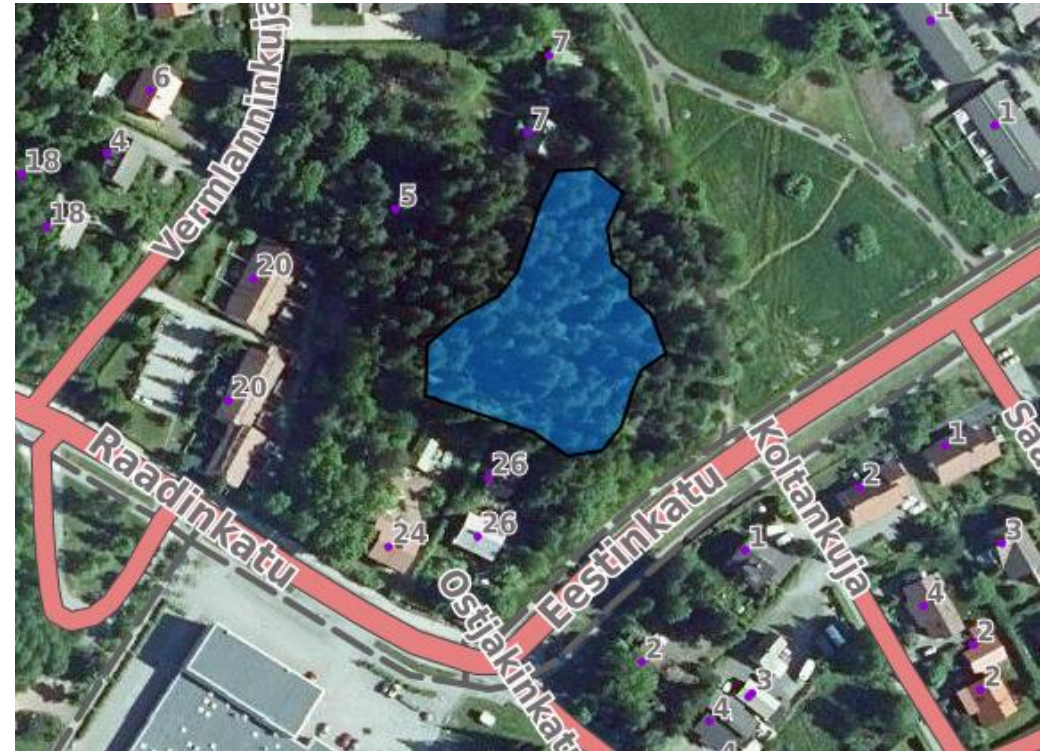
Kohde	Tallgreninpuisto
Kaava	VP
Luonnonsuojelulaki	Ei erityisvaatimuksia
Metsälaki	Ei erityisvaatimuksia
Muut erityispiirteet	-
Lupa-asiat	Kaupunkiympäristötoimiala vastaa tarvittavista luvista
Tiedotus	Urakoitsija vastaa työmaa-aikaisesta tiedottamisesta
Asiakaspalautteet	Taloyhtiö toivonut puiden poistoa

Kohteen lähtötiedot	Puusto pääosin raitaa, kasvavat ryhmittäin ja harvassa.
Hoidon tavoitteet	Poistetaan muutamia lähellä kiinteistöä olevia raitoja, sekä huonokuntoiset
Hakkuu tähteet	Hakkuutähteet korjataan pois. 4 runkoa jätetään maastoon niille sopiviin paikkoihin.
Maisemallinen merkitys	Vähäinen
Pinta-ala	0,04 ha



Kohde	Raadinkatu, Permanpuisto
Kaava	VP
Luonnonsuojelulaki	Ei erityisvaatimuksia
Metsälaki	Ei erityisvaatimuksia
Muut erityispiirteet	Yleiskaavaluonnos 2029, ekologinen yhteystarve.
Lupa-asiat	Kaupunkiympäristötoimiala vastaa tarvittavista luvista
Tiedotus	Urakoitsija vastaa työmaa-aikaisesta tiedottamisesta
Asiakaspalautteet	-

Kohteen lähtötiedot	Pieni metsäalue, jossa runsaasti huonokuntoisia sekä kuolleita puita lähellä polkua. Kaadettavat puut merkitään.
Hoidon tavoitteet	Kaadetaan merkatut puut n. 10 kpl.
Hakkuu tähteet	Hakkuutähteet korjataan pois. 4 runkoa jätetään maastoon niille sopiviin paikkoihin.
Maisemallinen merkitys	Vähäinen
Pinta-ala	0,31 ha



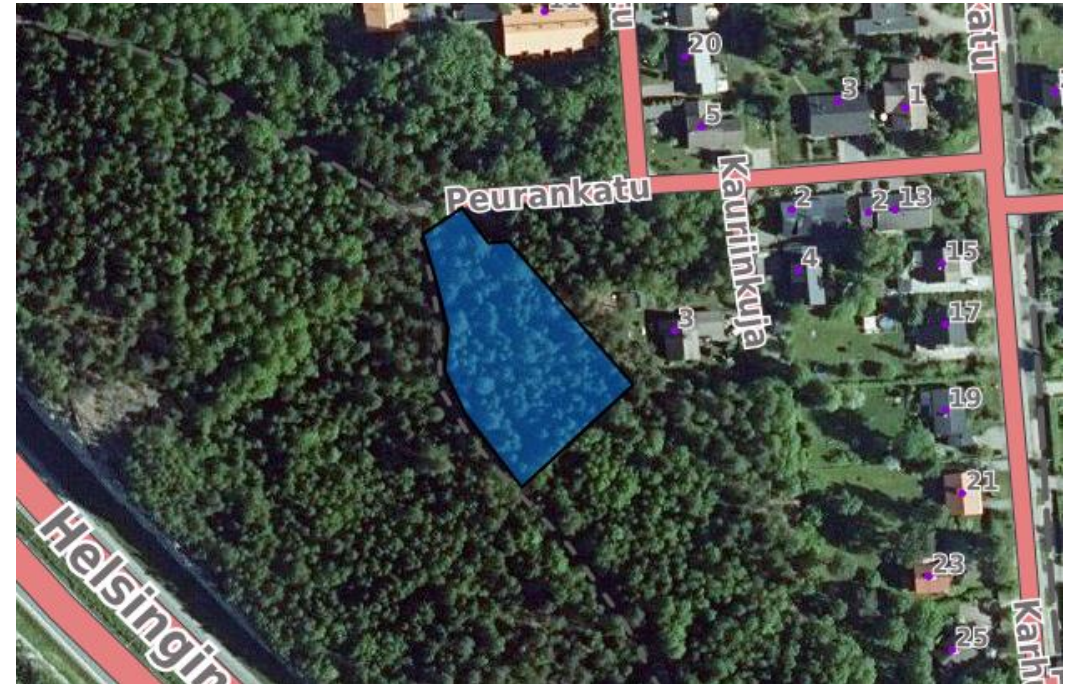
Kohde	Talikkokatu, Paaskunnanpuisto
Kaava	P
Luonnonsuojelulaki	Ei erityisvaatimuksia
Metsälaki	Ei erityisvaatimuksia
Muut erityispiirteet	Alueella runsaasti pähkinäpensaita, ei kuitenkaan täytä ls-vaatimuksia.
Lupa-asiat	Kaupunkiympäristötoimiala vastaa tarvittavista luvista
Tiedotus	Urakoitsija vastaa työmaa-aikaisesta tiedottamisesta
Asiakaspalautteet	-

Kohteen lähtötiedot	Alueella on joitain kaatuneita ja huonokuntoisia raitoja sekä runsaasti pähkinäpensaita.
Hoidon tavoitteet	Poistetaan huonokuntoiset raidat sekä karsitaan kaatuneet raidat. Pähkinäpensaiden ympäriltä poistetaan haitallinen kasvillisuus. Parannetaan pähkinäpenseiden valo-olosuhteita poistamalla joitain isompia puita niiden vierestä.
Hakkuu tähteet	Hakkuutähteet korjataan pois. Raidan rungot voidaan jättää maastoon niille sopiviin paikkoihin. Polkujen varsilta kaikki siivottava.
Maisemallinen merkitys	Vähäinen
Pinta-ala	0,39 ha



Kohde	Peurankatu, Kontionpuisto
Kaava	EV
Luonnonsuojelulaki	Liito-oravan suojelu
Metsälaki	Ei erityisvaatimuksia
Muut erityispiirteet	Kyseisellä kuviolla tehty liito-orava havainto. Tarkistettava rajat, rajautuu yksityismaille. Mahdolliset kolopuut tarkistettava ja varmistettava liito-oravan elinympäristön säilyminen.
Lupa-asiat	Kaupunkiympäristötoimiala vastaa tarvittavista luvista
Tiedotus	Urakoitsija vastaa työmaa-aikaisesta tiedottamisesta
Asiakaspalautteet	Asukas toivonut ylitteään puuston harvennusta

Kohteen lähtötiedot	Alue on sekapuustoinen ja eri-ikäkenteinen. Alikasvos on kärsinyt jo pidemmän aikaa varjostuksesta
Hoidon tavoitteet	Suoritetaan laatuharvennus. Kaikki lehtipuut, sekä isommat kuuset jäävät hoidon ulkopuolelle. Vapautetaan tilaa hyvillä kuitupuille.
Hakkuu tähteet	Hakkuutähteet kerätään pois
Maisemallinen merkitys	Vähäinen
Pinta-ala	0,25 ha



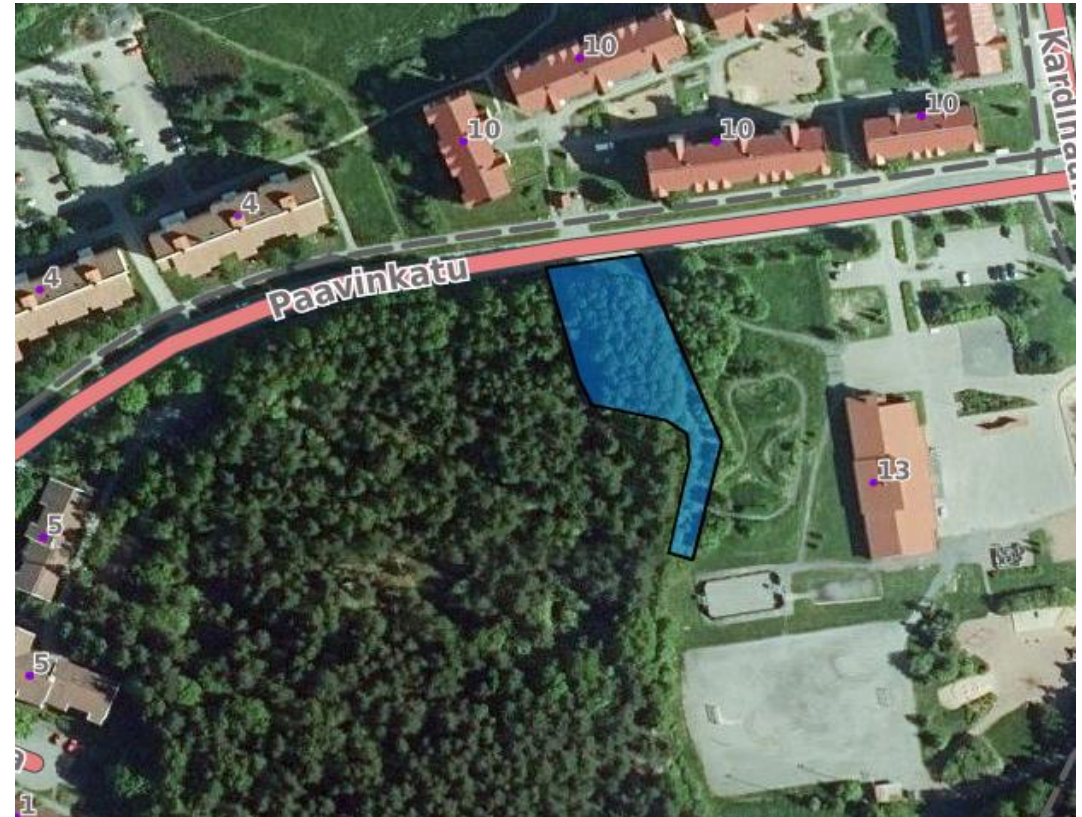
Kohde	Erik Julinin Puisto, Trällipuisto
Kaava	VL, VL
Luonnonsuojelulaki	Ei erityisvaatimuksia
Metsälaki	Ei erityisvaatimuksia
Muut erityispiirteet	-
Lupa-asiat	Kaupunkiympäristötoimiala vastaa tarvittavista luvista
Tiedotus	Urakoitsija vastaa työmaa-aikaisesta tiedottamisesta
Asiakaspalautteet	Asukas oli huolissaan alueen huonokuntoisista puista

Kohteen lähtötiedot	Alueella on katkenneita ja huonokuntoisia ja kuolleita pystypuita
Hoidon tavoitteet	Poistetaan huonokuntoiset puut ja puita niin että alikasvos voi kehittyä. Riskipuiden poisto
Hakkuu tähteet	Hakkuutähteet kerätään pois
Maisemallinen merkitys	Vähäinen
Pinta-ala	0,52 ha



Kohde	Frantsinpuisto
Kaava	VL
Luonnonsuojelulaki	Ei erityisvaatimuksia
Metsälaki	Ei erityisvaatimuksia
Muut erityispiirteet	Alue rajautuu muinaismuistojäännösalueelle. Mahd. hevosenmetsurikohde
Lupa-asiat	Kaupunkiympäristötoimiala vastaa tarvittavista luvista
Tiedotus	Urakoitsija vastaa työmaa-aikaisesta tiedottamisesta
Asiakaspalautteet	-

Kohteen lähtötiedot	Haapavaltainen metsä, jossa esiintyy hieman myrskytuhoja
Hoidon tavoitteet	Poistetaan huonokuntoiset puut ja puita niin että alikasvos voi kehittyä.
Hakkuu tähteet	Hakkuutähteet kerätään pois
Maisemallinen merkitys	Vähäinen
Pinta-ala	0,19 ha

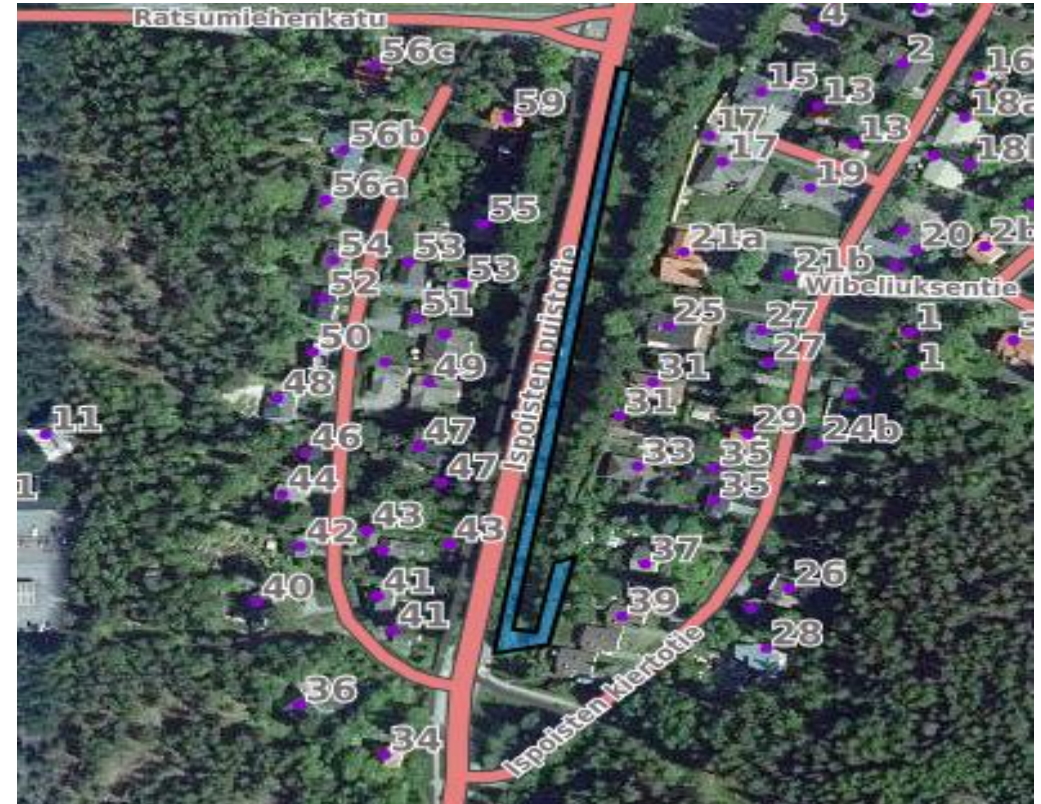


Eteläinen alueurakka

Kohde	Pinta-ala (ha)	Metsänhoidollinen peruste	Asukaspaute	Muuta	Asemakaavan ulkopuolella
Ispoisten puistotie	0,20		x		
Haritun puistotie	Yksikköhinnoittelu		x		
Ravaksenkatu	0,18		x		
Kaukselankatu 7-11	0,04		x		
Kakkaraistenpuisto	0,47	x			
Toijaistenmetsä		x			0,70
Pohjanmaankatu	0,40		x		
Munstenpellonkatu	0,18		x		
Hevosenkentä	0,05	x	x		
Pinta-ala yhteensä	1,50	yht. 1,22	1,05		
Sopimuksen mukainen ha/vuosi	1.5				

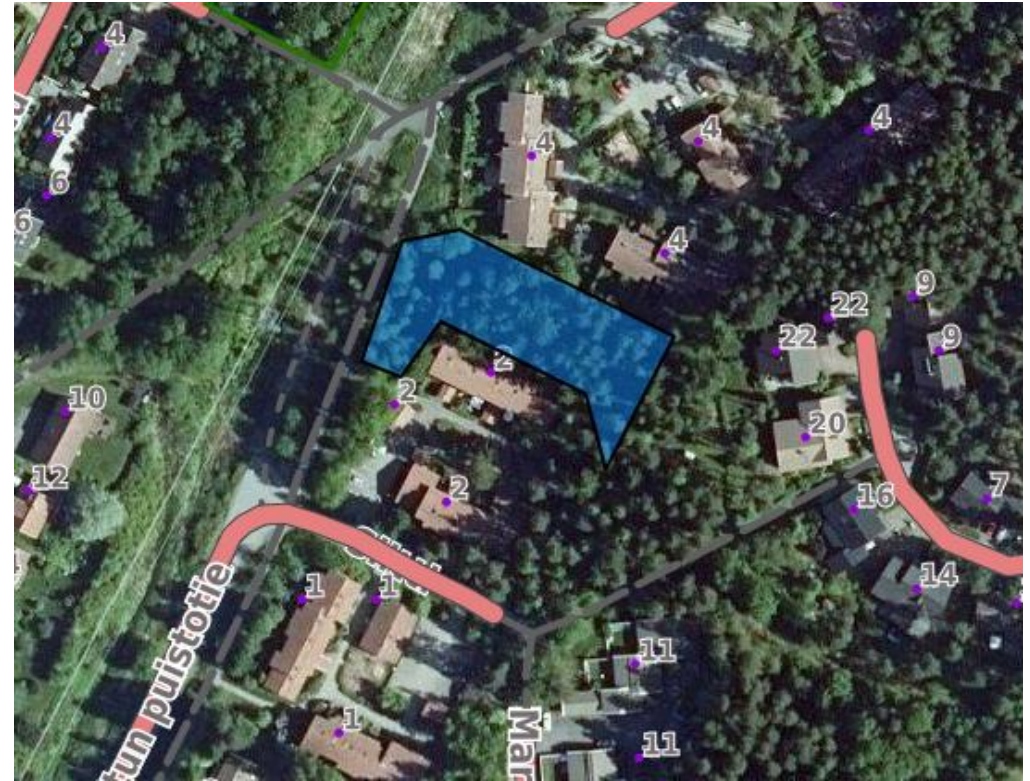
Kohde	Ispoisten puistotie, Rosanpuisto
Kaava	P
Luonnonsuojelulaki	Ei erityisvaatimuksia
Metsälaki	Ei erityisvaatimuksia
Muut erityispiirteet	-
Lupa-asiat	Kaupunkiympäristötoimiala vastaa tarvittavista luvista
Tiedotus	Urakoitsija vastaa työmaa-aikaisesta tiedottamisesta
Asiakaspalautteet	Taloyhtiö toivonut takapihan edustalla olevien havupuiden poistoa.

Kohteen lähtötiedot	Taloyhtiön takana kasvaa kaksi kuusta ja 4 siperianpihtaa. Puut merkitty. Kadun varrelle ulottuvien oksien poisto ja mahd. huonokuntoisten puiden kaato
Hoidon tavoitteet	Poistetaan merkatut puut
Hakkuu tähteet	Hakkuutähteet korjataan pois
Maisemallinen merkitys	Vähäinen
Pinta-ala	0,20



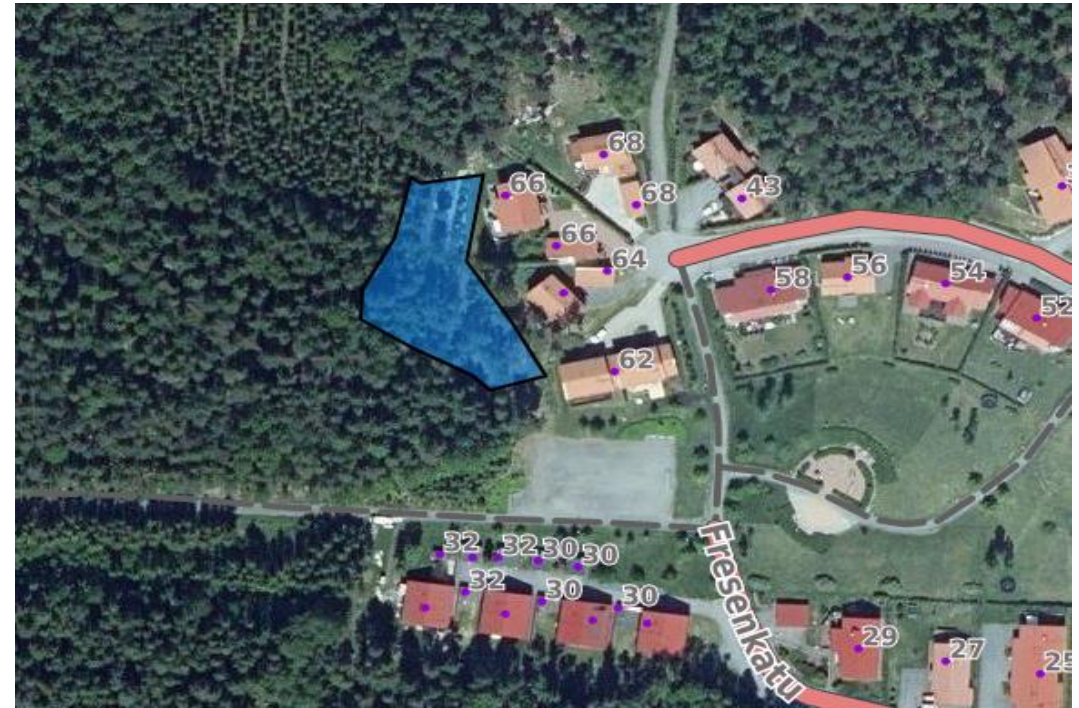
Kohde	Korukivenpuisto, Haritun puistotie
Kaava	VL
Luonnonsuojelulaki	Ei erityisvaatimuksia
Metsälaki	Ei erityisvaatimuksia
Muut erityispiirteet	Tiedustelu taloyhtiöltä ja läheiseltä omakotitalolta
Lupa-asiat	Kaupunkiympäristötoimiala vastaa tarvittavista luvista
Tiedotus	Urakoitsija vastaa työmaa-aikaisesta tiedottamisesta
Asiakaspalautteet	Asukkaat toivoneet alueen siistimistä

Kohteen lähtötiedot	Puistotien varsi on epäsiisti. Asuntojen välissä oleva kuusikko on huonossa kunnossa.
Hoidon tavoitteet	Siistitään tienvarren reunalta katkenneet raidat pois. Asutusten välissä kasvaa huonokuntoisia kuusia 7 kpl
Hakkuu tähteet	Hakkuutähteet korjataan pois
Maisemallinen merkitys	Vähäinen
Pinta-ala	Yksittäinen puu 0,22 ha



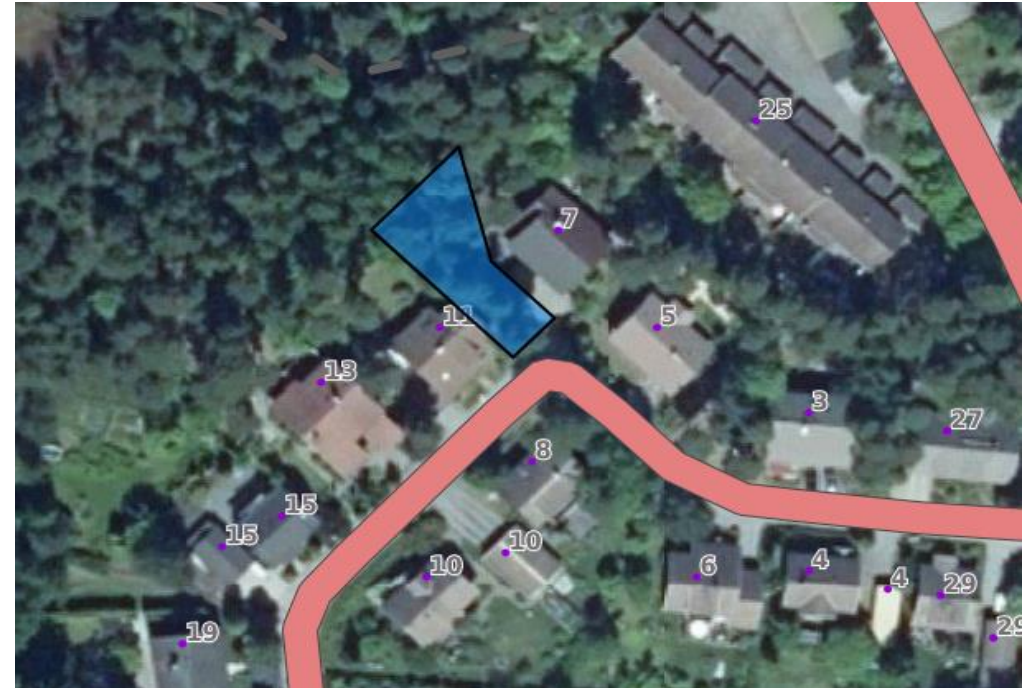
Kohde	Ravaksenkatu, Maunulanmetsä
Kaava	VM
Luonnonsuojelulaki	Ei erityisvaatimuksia
Metsälaki	Ei erityisvaatimuksia
Muut erityispiirteet	Alikasvoksena pähkinäpensaita
Lupa-asiat	Kaupunkiympäristötoimiala vastaa tarvittavista luvista
Tiedotus	Urakoitsija vastaa työmaa-aikaisesta tiedottamisesta
Asiakaspalautteet	Asukkaat toivoneet alueen siistimistä

Kohteen lähtötiedot	Isompien puiden poistoa
Hoidon tavoitteet	Alikasvosta vapautetaan isompien puiden varjostuksesta, ensisijaisena tammen ja pähkinäpensaalla elvyttäminen
Hakkuu tähteet	Hakkuutähteet korjataan pois
Maisemallinen merkitys	Vähäinen
Pinta-ala	0,18ha



Kohde	Kaukselankatu, Kaukselanpuisto
Kaava	P
Luonnonsuojelulaki	Ei erityisvaatimuksia
Metsälaki	Ei erityisvaatimuksia
Muut erityispiirteet	-
Lupa-asiat	Kaupunkiympäristötoimiala vastaa tarvittavista luvista
Tiedotus	Urakoitsija vastaa työmaa-aikaisesta tiedottamisesta
Asiakaspalautteet	Asukkaat toivoneet varjostavien ja isojen kuusien poistoa

Kohteen lähtötiedot	Kohteella on merkattu 5 kuusta, jotka on syytä poistaa
Hoidon tavoitteet	Poistetaan kuuset
Hakkuu tähteet	Hakkuutähteet korjataan pois
Maisemallinen merkitys	Vähäinen
Pinta-ala	0,04ha



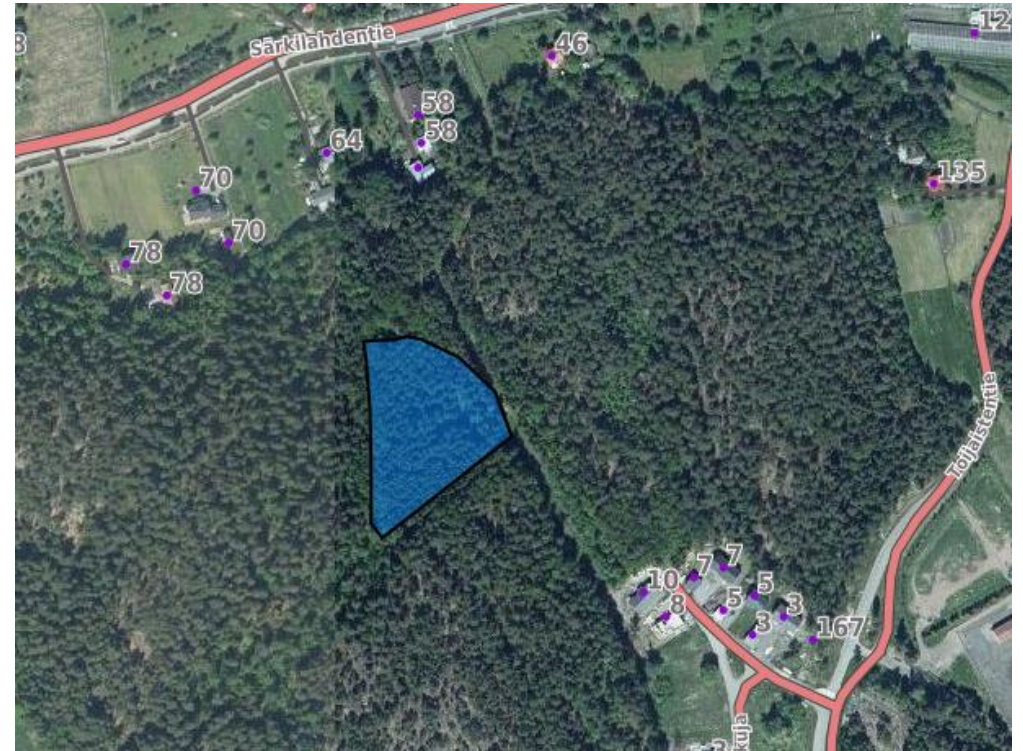
Kohde	Kakkaraistenpuisto
Kaava	VL
Luonnonsuojelulaki	Jalopuumetsä
Metsälaki	Ei erityisvaatimuksia
Muut erityispiirteet	-
Lupa-asiat	Kaupunkiympäristötoimiala vastaa tarvittavista luvista
Tiedotus	Urakoitsija vastaa työmaa-aikaisesta tiedottamisesta
Asiakaspalautteet	Palaute aliurakoitsijalta

Kohteen lähtötiedot	Jalopuumetsä, joka koostuu vaahterasta. Pääpuulaji haapa.
Hoidon tavoitteet	Poistetaan huonokuntoiset ja vaahteroita haittaavat haavat. Muutama tekopöökkelö tehdään. Pyritään säästämään kaikki kolopuut.
Hakkuu tähteet	Oksa,- ja latvamassa kerätään. Runkoja jätetään monimuotoisuutta lisäämään.
Maisemallinen merkitys	Kohtalainen
Pinta-ala	0,42ha



Kohde	Toijaistenmetsä
Kaava	Ei kaavaa
Luonnonsuojelulaki	Ei erityisvaatimuksia
Metsälaki	Ei erityisvaatimuksia
Muut erityispiirteet	-
Lupa-asiat	Kaupunkiympäristötoimiala vastaa tarvittavista luvista
Tiedotus	Urakoitsija vastaa työmaa-aikaisesta tiedottamisesta
Asiakaspalautteet	-

Kohteen lähtötiedot	Istutettu kuusimetsä, entinen pelto
Hoidon tavoitteet	Suoritetaan yläharvennus, poistetaan kuusitukkipuita ja jätetään hyvät kuitupuut pystyyn. Tavoitteellinen pohjapinta-ala 18 m ² /ha.
Hakkuu tähteet	Oksa,- ja latvamassa kerätään. Runkoja jätetään monimuotoisuutta lisäämään.
Maisemallinen merkitys	Vähäinen
Pinta-ala	0,70ha



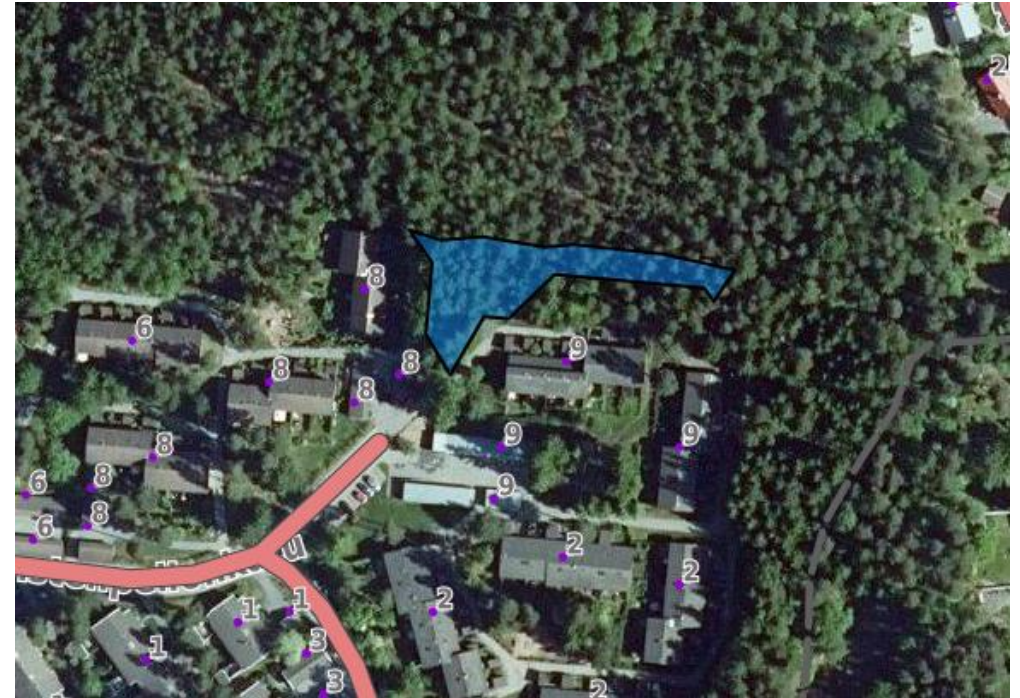
Kohde	Pohjanmaankatu, Kakkaraistenpuisto
Kaava	VL
Luonnonsuojelulaki	Ei erityisvaatimuksia
Metsälaki	Ei erityisvaatimuksia
Muut erityispiirteet	Tehtävä lehdelliseen aikaan.
Lupa-asiat	Kaupunkiympäristötoimiala vastaa tarvittavista luvista
Tiedotus	Urakoitsija vastaa työmaa-aikaisesta tiedottamisesta
Asiakaspalautteet	Taloyhtiö on toivonut alueen siistimistä

Kohteen lähtötiedot	Mäntyvaltaista metsää, jossa alikasvoksena pääasiassa pihlajia. Seassa myös pähkinäpensasta.
Hoidon tavoitteet	Parannetaan näkyvyyttä polkujen reunoilta
Hakkuu tähteet	hakkuutähteet kerätään pois
Maisemallinen merkitys	Vähäinen
Pinta-ala	0,39ha



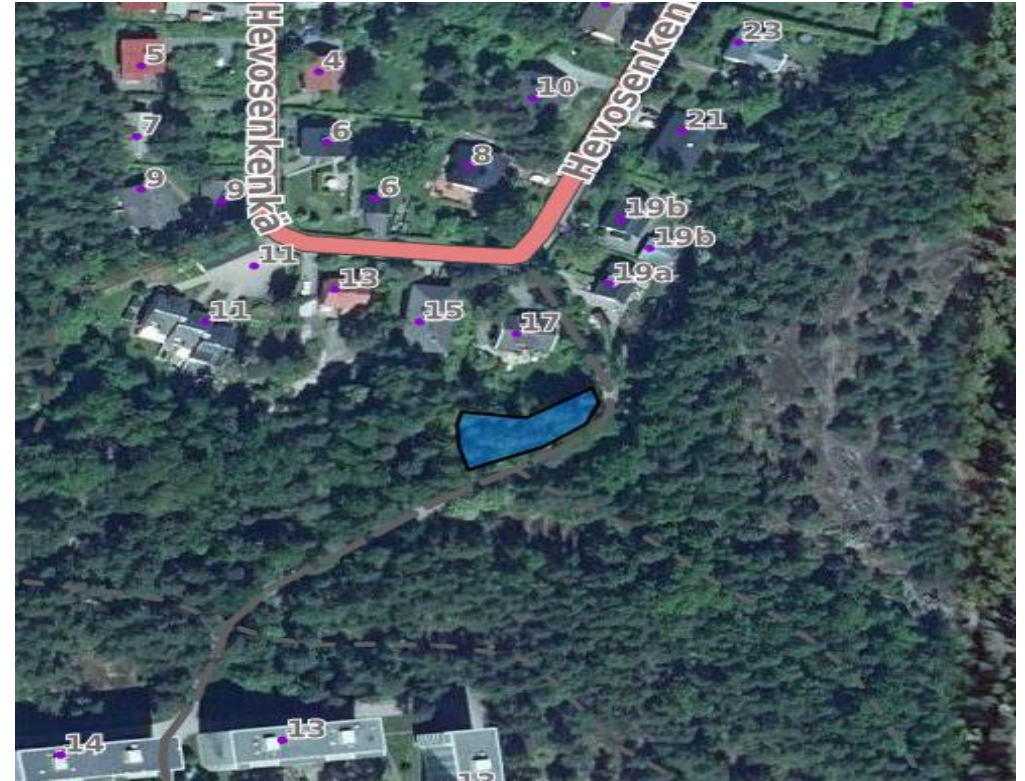
Kohde	Munstenpellonkatu, Lauritsanpuisto
Kaava	VL
Luonnonsuojelulaki	Ei erityisvaatimuksia
Metsälaki	Ei erityisvaatimuksia
Muut erityispiirteet	-
Lupa-asiat	Kaupunkiympäristötoimiala vastaa tarvittavista luvista
Tiedotus	Urakoitsija vastaa työmaa-aikaisesta tiedottamisesta
Asiakaspalautteet	Taloyhtiö on toivonut alueen siistimistä

Kohteen lähtötiedot	Alueella kuolleita kuusia, varjainen
Hoidon tavoitteet	Poistetaan huonokuntoiset ja kuolleet puut, tehdään tilaa alikasvokselle, jossa esiintyy mm. pänkinäpensasta
Hakkuu tähteet	Oksa,- ja latvamassa kerätään. Osa rungoista jätetään monimuotoisuutta lisäämään.
Maisemallinen merkitys	Vähäinen
Pinta-ala	0,13ha



Kohde	Hevosenkentä, Kastaripuisto
Kaava	PL
Luonnonsuojelulaki	Ei erityisvaatimuksia
Metsälaki	Ei erityisvaatimuksia
Muut erityispiirteet	-
Lupa-asiat	Kaupunkiympäristötoimiala vastaa tarvittavista luvista
Tiedotus	Urakoitsija vastaa työmaa-aikaisesta tiedottamisesta
Asiakaspalautteet	Asukas toivonut varjostavien puiden poistoa

Kohteen lähtötiedot	Alue haapavaltainen, mukana myös kolopuita. Ei merkkejä liito-oravasta. Kaadettavat puut merkattu
Hoidon tavoitteet	Kolopuut säästetään, poistetaan 5 kpl
Hakkuu tähteet	Oksa,- ja latvamassa kerätään. Osa rungoista jätetään monimuotoisuutta lisäämään.
Maisemallinen merkitys	Vähäinen
Pinta-ala	0,05ha

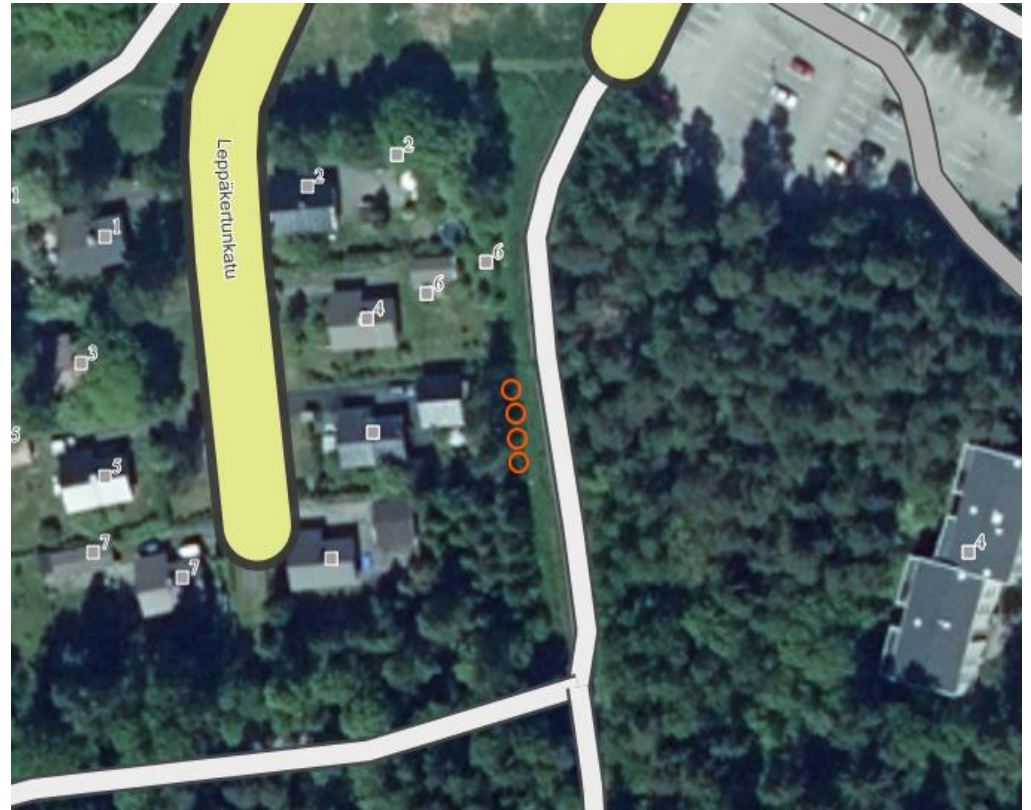


Läntinen alueurakka

Kohde	pinta-ala (ha)	Metsänhoidollinen peruste	asukaspalaute	muuta	Asemakaavan ulkopuolella
Sudenkorennonkuja	Yksikköhinnoittelu		x		
Aunelantie	0,27	x			
Laivanrakentajanpuisto	0,33		x		
Mälikkälän kävelyreitistö		x			1,75
Paakarlanpuisto	0,65	x			
Suikkilanpuisto	0,22	x			
Tammispaltanpuisto	0,03	x			
Pinta-ala yhteensä	1,5	yht. 2,92	0,33		
Sopimuksen mukainen ha/vuosi	1.5				

Kohde	Sudenkorennonkuja, Paakarlanpuisto
Kaava	P
Luonnonsuojelulaki	Ei erityisvaatimuksia
Metsälaki	Ei erityisvaatimuksia
Muut erityispiirteet	-
Lupa-asiat	Kaupunkiympäristötoimiala vastaa tarvittavista luvista
Tiedotus	Urakoitsija vastaa työmaa-aikaisesta tiedottamisesta
Asiakaspalautteet	Asukas on toivonut tontin rajalla kasvavien koivujen poistoa

Kohteen lähtötiedot	Kaupungin puolella, tontin rajan tuntumassa kasvaa neljä varttunutta koivua
Hoidon tavoitteet	Poistetaan alueelta tarvittava puusto
Hakkuu tähteet	Hakkuutähteet korjataan pois
Maisemallinen merkitys	Kohtalainen
Pinta-ala	Yksittäisiä puita



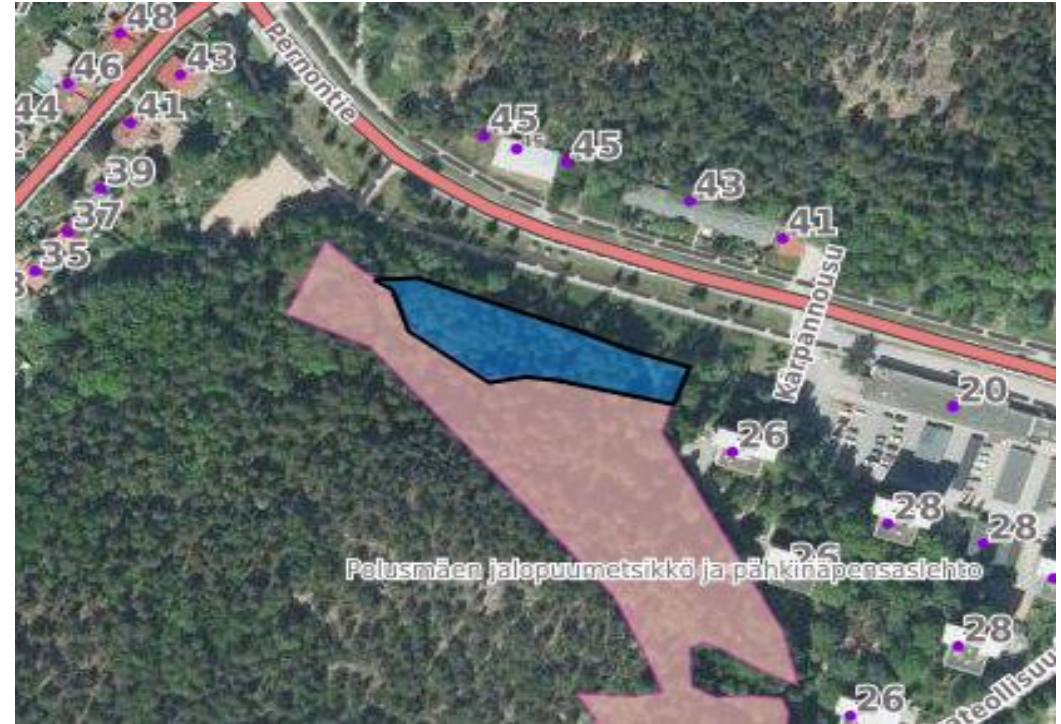
Kohde	Aunelantie, Pahaniemenpuisto
Kaava	P
Luonnonsuojelulaki	Ei erityisvaatimuksia
Metsälaki	Ei erityisvaatimuksia
Muut erityispiirteet	-
Lupa-asiat	Kaupunkiympäristötoimiala vastaa tarvittavista luvista
Tiedotus	Urakoitsija vastaa työmaa-aikaisesta tiedottamisesta
Asiakaspalautteet	-

Kohteen lähtötiedot	Alueella runsaasti pystylahopuuta
Hoidon tavoitteet	Polun ja teiden reunoilta pystylahopuut kaadetaan maahan
Hakkuu tähteet	Osa hakkuutähteestä korjataan pois
Maisemallinen merkitys	Vähäinen
Pinta-ala	0,27 ha



Kohde	Laivanrakentajanpuisto
Kaava	P
Luonnonsuojelulaki	Ei erityisvaatimuksia
Metsälaki	Ei erityisvaatimuksia
Muut erityispiirteet	Kohde rajautuu eteläpuolelta polusmäen jalopuumetsikkö ja pähkinäpensaslehtoon
Lupa-asiat	Kaupunkiympäristötoimiala vastaa tarvittavista luvista
Tiedotus	Urakoitsija vastaa työmaa-aikaisesta tiedottamisesta
Asiakaspalautteet	Asukkaat toistuvasti valitelleet alueen siistittömyydestä

Kohteen lähtötiedot	Alueella kohtalaisesti huonokuntoisia sekä lahoja puita polun varrella. Alue myös roskattu.
Hoidon tavoitteet	Huonokuntoiset puut kaadetaan, edesautetaan pähkinäpenseiden elinoloja. Alue siistitään roskista.
Hakkuu tähteet	Kaadettujen puiden oksat ja latvamassa kerätään pois. Voidaan hakettaa ja levittää alueen poluille. Puiden rungot voidaan jättää maastoon niille sopiviin paikkoihin.
Maisemallinen merkitys	Vähäinen
Pinta-ala	0,33 ha



Kohde	Mälikkälän kävelyreitistö
Kaava	Yleiskaava, EM
Luonnonsuojelulaki	Ei erityisvaatimuksia
Metsälaki	Ei erityisvaatimuksia
Muut erityispiirteet	-
Lupa-asiat	Kaupunkiympäristötoimiala vastaa tarvittavista luvista
Tiedotus	Urakoitsija vastaa työmaa-aikaisesta tiedottamisesta
Asiakaspalautteet	-

Kohteen lähtötiedot	Mälikkälän kävelyreitintä metsänreuna on paikoitellen ryteikköinen. Alueella kasvaa isoja tammiä, jotka ovat muun kasvillisuuden peitossa. Kärsii liiasta varjostuksesta.
Hoidon tavoitteet	Poistetaan varjostava ja tammeä haittaava puusto. Parrannetaan valo-olosuhteita. Avataan maisemaa niin, että jokainen tammi näkyisi kävelyreitille hyvin. Alikasvosta tulee säästää.
Hakkuu tähteet	Hakkuutähteet kerätään pois
Maisemallinen merkitys	Vähäinen
Pinta-ala	1,75 ha



Kohde	Paakarlanpuisto
Kaava	P
Luonnonsuojelulaki	Ei erityisvaatimuksia
Metsälaki	Ei erityisvaatimuksia
Muut erityispiirteet	Alueella tammia
Lupa-asiat	Kaupunkiympäristötoimiala vastaa tarvittavista luvista
Tiedotus	Urakoitsija vastaa työmaa-aikaisesta tiedottamisesta
Asiakaspalautteet	-

Kohteen lähtötiedot	Länsikaareen rajautuva metsä, jossa kuolleita pystypuita, sekä liiallisesta tiheydestä kärsiviä tammia.
Hoidon tavoitteet	Poistetaan varjostava ja tammaa haittaava puusto. Parannetaan valo-olosuhteita. Avataan maisemaa, poistetaan mahd. vaaraa aiheuttavat kuolleet pystypuut. Siistitään tienvarsi
Hakkuu tähteet	Osa rungoista jätetään maastoon
Maisemallinen merkitys	Vähäinen
Pinta-ala	0,65 ha



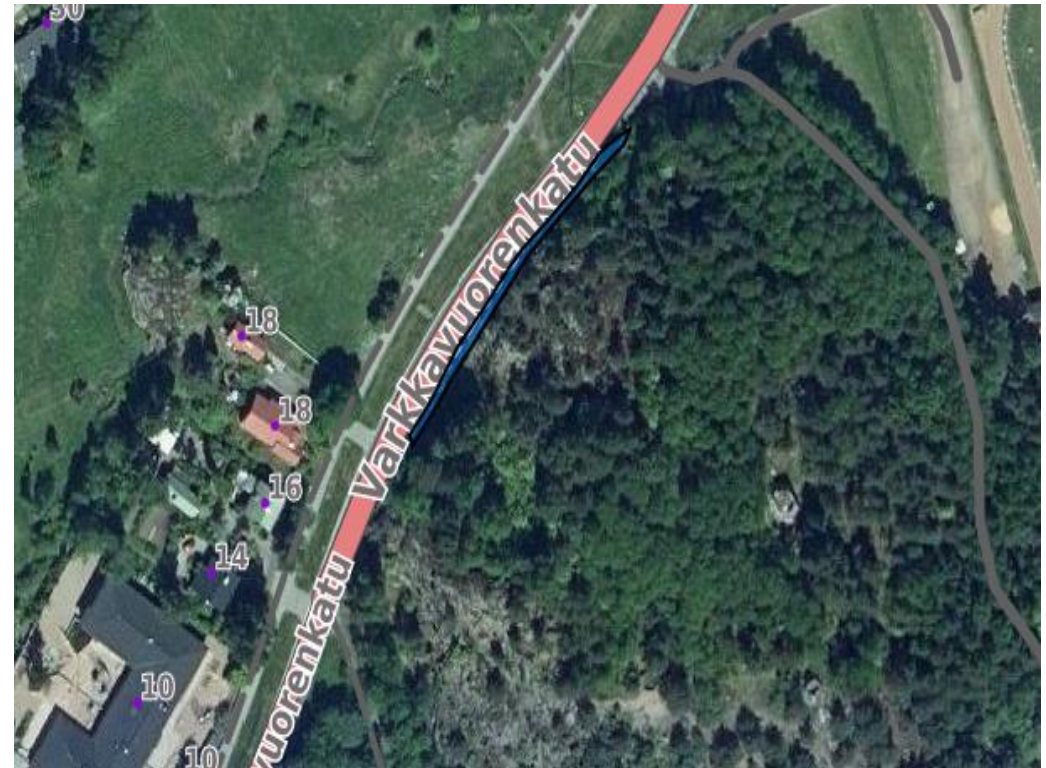
Kohde	Suikkilanpuisto
Kaava	P
Luonnonsuojelulaki	Ei erityisvaatimuksia
Metsälaki	Ei erityisvaatimuksia
Muut erityispiirteet	-
Lupa-asiat	Kaupunkiympäristötoimiala vastaa tarvittavista luvista
Tiedotus	Urakoitsija vastaa työmaa-aikaisesta tiedottamisesta
Asiakaspalautteet	-

Kohteen lähtötiedot	Puiston reuna rajautuu leikkipaikkaan. Alueella jonkin verran huonokuntoisia puita. Säästettävä kolopuut ja pesäpuut.
Hoidon tavoitteet	Poistetaan huonokuntoiset puut leikkipaikan välittömästä läheisyydestä. Noin kymmenen runkoa.
Hakkuu tähteet	Osa rungoista jätetään maastoon
Maisemallinen merkitys	Vähäinen
Pinta-ala	0,22 ha



Kohde	Tammispaltanpuisto
Kaava	VL
Luonnonsuojelulaki	Ei erityisvaatimuksia
Metsälaki	Ei erityisvaatimuksia
Muut erityispiirteet	-
Lupa-asiat	Kaupunkiympäristötoimiala vastaa tarvittavista luvista
Tiedotus	Urakoitsija vastaa työmaa-aikaisesta tiedottamisesta
Asiakaspalautteet	-

Kohteen lähtötiedot	Tien vieressä, louhitun kallion juurella kasvaa 2-3 metriä lehtipuita, jotka osittain ulottuvat tielle.
Hoidon tavoitteet	Poistetaan kaikki tienvierustalta oleva pienpuusto.
Hakkuu tähteet	Hakkuutähde kerätään pois
Maisemallinen merkitys	Vähäinen
Pinta-ala	0,03 ha



Keskustan alueurakka

Kohde	pinta-ala (ha)	Metsänhoidollinen peruste	asukaspalaute	muuta	Asemakaavan ulkopuolella
Samppalinnanpuisto	0,21	x			
Tuomaanpuisto	0,17	x			
Arvinkatu	0,84	x			
Isoheikkilän puisto	0,03		x		
Pinta-ala yhteensä	1,25	yht. 1,22	0,03		
Sopimuksen mukainen ha/vuosi	-				

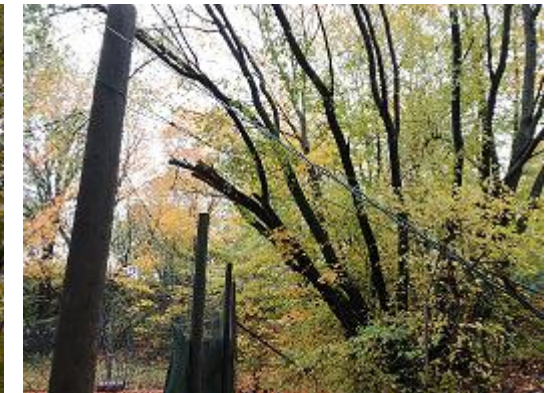
Kohde	Samppalinnan vuori
Kaava	VP
Luonnonsuojelulaki	Ei erityisvaatimuksia
Metsälaki	Ei erityisvaatimuksia
Muut erityispiirteet	-
Lupa-asiat	Kaupunkiympäristötoimiala vastaa tarvittavista luvista
Tiedotus	Urakoitsija vastaa työmaa-aikaisesta tiedottamisesta
Asiakaspalautteet	-

Kohteen lähtötiedot	Puusto on valtaosaltaan jalopuuta. Puissa huonokuntoisia oksia, ja ylitiheää pensaikkaa.
Hoidon tavoitteet	Poistetaan huonokuntoiset oksat ja raivataan osa pensaskerroksesta.
Hakkuu tähteet	Hakkuutähteet kerätään pois
Maisemallinen merkitys	Vähäinen
Pinta-ala	0,21ha



Kohde	Tuomaanpuisto, tenniskentän ympäristö
Kaava	VP
Luonnonsuojelulaki	Ei erityisvaatimuksia
Metsälaki	Ei erityisvaatimuksia
Muut erityispiirteet	Jalopuustoa
Lupa-asiat	Kaupunkiympäristötoimiala vastaa tarvittavista luvista
Tiedotus	Urakoitsija vastaa työmaa-aikaisesta tiedottamisesta
Asiakaspalautteet	Yliopistolta oltiin huolissaan tenniskentän reunoilla kasvavien puiden kunnosta.

Kohteen lähtötiedot	Puusto on jalopuuta, osa kaatunut tai kallistunut tenniskenttään päin.
Hoidon tavoitteet	Kaadetaan vaaralliset puut, osaa puustoa kevennetään huonokuntoisten oksien poistolla.
Hakkuu tähteet	Suuremmat oksat ja rungon pätkät olisi syytä jättää maastoon, niille sopiville paikoille
Maisemallinen merkitys	Vähäinen
Pinta-ala	0,17ha



Kohde	Arvinkatu. Mathilda Wreden puisto, Korkeavuori
Kaava	VP, VP-1/RKY
Luonnonsuojelulaki	Ei erityisvaatimuksia
Metsälaki	Ei erityisvaatimuksia
Muut erityispiirteet	-
Lupa-asiat	Kaupunkiympäristötoimiala vastaa tarvittavista luvista
Tiedotus	Urakoitsija vastaa työmaa-aikaisesta tiedottamisesta
Asiakaspalautteet	Alueella runsaasti kuolleita/pystyyn kuivuneita puita

Kohteen lähtötiedot	Lehtipuuvaltainen alue, jossa runsaasti kuolleita ja huonokuntoisia puita. Kaadettavat puut merkitty, yht. 16 kpl
Hoidon tavoitteet	Kaadetaan merkityt puut
Hakkuu tähteet	Suuremmat oksat ja rungon pätkät olisi syytä jättää maastoon, niille sopiville paikoille
Maisemallinen merkitys	Vähäinen
Pinta-ala	0,84ha/yksikköhinnoittelu



Kohde	Isoheikkilän puisto, Väisälantie 7
Kaava	P
Luonnonsuojelulaki	Ei erityisvaatimuksia
Metsälaki	Ei erityisvaatimuksia
Muut erityispiirteet	-
Lupa-asiat	Kaupunkiympäristötoimiala vastaa tarvittavista luvista
Tiedotus	Urakoitsija vastaa työmaa-aikaisesta tiedottamisesta
Asiakaspalautteet	Taloyhtiön isännöitsijä on toivonut alueen siistimistä

Kohteen lähtötiedot	Suurten puiden lomassa runsaasti alikasvosta. Pääasiassa haapaa ja pihlajaa.
Hoidon tavoitteet	Raivataan alikasvosta, avarretaan maisemaa. Alikasvoksessa jo vakiintuneet puut jätetään. Rajautuu umpeenkasvaneeseen perinnemaisemakohteeseen.
Hakkuu tähteet	Hakkuutähde kerätään pois
Maisemallinen merkitys	Vähäinen
Pinta-ala	0,03 ha

