

## Taloussuunnitelmakauden suunnittelulukujen hyväksyminen

## Liite 3 Taulukot ja kuvat

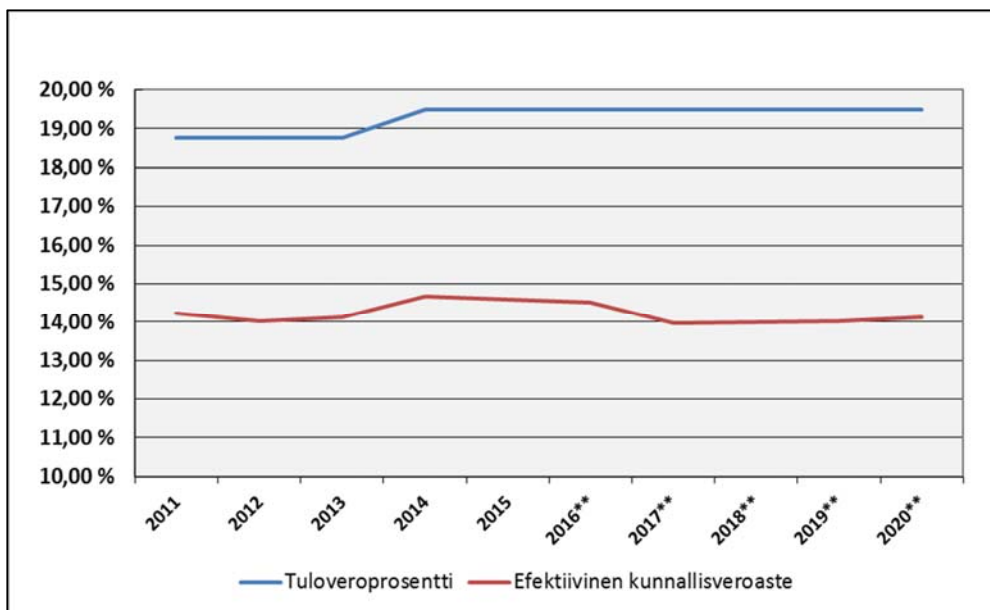
	TP 2016	TA 2017	TA-TA 16-17	TA-TA 16-17	TP-TA 16-17	TP-TA 16-17	STA 2017	TA-STA 16-17	TA-STA 16-17	TA- muutos	TP-STA 16-17	TP-STA 16-17
<b>Kaupunginvaltuusto</b>	<b>-1 073</b>	<b>-1 128</b>	4	0,3 %	55	5,1 %	<b>-1 128</b>	4	0,3 %	0	55	5,1 %
Tarkastuslautakunta	-452	-470	0	0,0 %	18	4,0 %	-470	0	0,0 %	0	18	4,0 %
Keskusvaalilautakunta	-105	-599	478	395,0 %	494	470,5 %	-599	478	395,0 %	0	494	470,5 %
<b>KJ-toimiala</b>												
Kh, konsernihallinto ja palv.kesk.	-87 630	-97 239	4 366	4,7 %	9 609	11,0 %	-97 239	4 366	4,7 %	0	9 609	11,0 %
Kh, omarahoitusosuudet	-20 418	-19 513	-2 084	-9,6 %	-905	-4,4 %	-19 513	-2 084	-9,6 %	0	-905	-4,4 %
<b>Hyvinvointitoimiala</b>												
Sosiaali- ja terveyslautakunta	-580 039	-581 965	4 738	0,8 %	1 926	0,3 %	-583 465	6 238	1,1 %	-1 500	3 426	0,6 %
<b>Sivistystoimiala</b>												
Kasvatus- ja opetuslautakunta	-286 035	-285 164	2 348	0,8 %	-871	-0,3 %	-287 164	4 348	1,5 %	2 000	1 129	0,4 %
<b>Vapaa-aikatoimiala</b>												
Kulttuurilautakunta	-32 124	-32 682		0,0 %	558	1,7 %	-32 682	157	0,5 %	0	558	1,7 %
Liikuntalautakunta	-18 642	-18 582	167	0,9 %	-60	-0,3 %	-18 582	167	0,9 %	0	-60	-0,3 %
Nuorisolautakunta	-7 979	-8 041	122	1,5 %	62	0,8 %	-8 041	122	1,5 %	0	62	0,8 %
<b>Ympäristötoimiala</b>												
Turun kaupunkiseudun jkl	-16 373	-17 213	159	0,9 %	840	5,1 %	-17 213	159	0,9 %	0	840	5,1 %
Kaupunkisuunnittelu- ja ymp.ltk	-4 494	-6 202	448	7,8 %	1 708	38,0 %	-5 202	-552	-9,6 %	-1 000	708	15,8 %
Rakennuslautakunta	-114	-100	0	0,0 %	-14	-12,3 %	-100	0	0,0 %	0	-14	-12,3 %
Turun kaupunkiseudun jäteh.ltk	0	0	0	0,0 %	0	0,0 %	0	0	0,0 %	0	0	0,0 %
<b>Kiinteistötoimiala</b>												
Kiinteistöliikelaitos	68 284	63 654	-594	0,9 %	-4 630	-6,8 %	66 154	-3 094	4,9 %	-2 500	-2 130	-3,1 %
<b>V-S aluepelastuslautakunta</b>	<b>2 326</b>	<b>2 000</b>	-400	25,0 %	326	-14,0 %	<b>2 000</b>	-400	25,0 %	0	326	-14,0 %
<b>Yhteensä</b>	<b>-984 868</b>	<b>-1 003 244</b>	<b>9 909</b>	<b>1,0 %</b>	<b>18 376</b>	<b>1,9 %</b>	<b>-1 003 244</b>	<b>9 909</b>	<b>1,0 %</b>	<b>0</b>	<b>18 376</b>	<b>1,9 %</b>

\*STA/STS - simuloitu taloussuunnitelma

Taulukko 1. Kuluvan vuoden talousarvion simulointi (1.000 euroa)

	TA 2017	Maakuntaan siirryvä osa*	Uusi Turku ilman sopeutusta	Uuden Turun osuus vanhasta
Toimintatuotot - ulkoiset	409 934 850	128 083 215	<b>281 851 635</b>	<b>68,8 %</b>
Toimintatuotot - sisäiset	27 979 232	14 749 972	<b>13 229 260</b>	<b>47,3 %</b>
<b>Toimintatuotot yhteensä</b>	<b>437 914 081</b>	<b>142 833 186</b>	<b>295 080 895</b>	<b>67,4 %</b>
Henkilöstökulut	-515 938 762	-254 091 132	<b>-261 847 629</b>	<b>50,8 %</b>
Muut ulkoiset menot	-891 860 464	-444 234 158	<b>-447 626 307</b>	<b>50,2 %</b>
Muut sisäiset menot	-33 358 550	-14 017 542	<b>-19 341 008</b>	<b>58,0 %</b>
<b>Toimintamenot yhteensä</b>	<b>-1 441 157 776</b>	<b>-712 342 832</b>	<b>-728 814 944</b>	<b>50,6 %</b>
<b>Toimintakate yhteensä</b>	<b>-1 003 243 695</b>	<b>-569 509 646</b>	<b>-433 734 049</b>	<b>43,2 %</b>
Kunnan tulovero	590 000 000	<b>359 332 000</b>	<b>230 668 000</b>	<b>39,1 %</b>
Kiinteistövero	54 600 000	<b>201 002</b>	<b>54 398 998</b>	<b>99,6 %</b>
Osuus yhteisöveron tuotosta	79 500 000	<b>28 552 000</b>	<b>50 948 000</b>	<b>64,1 %</b>
<b>Verotulot Yhteensä</b>	<b>724 100 000</b>	<b>388 085 002</b>	<b>336 014 998</b>	<b>46,4 %</b>
Kunnan peruspalvelujen valtiosuus	220 000 000			
OKM valtionosuudet	37 200 000			
Verotuloihin perustuva valtiosuukausien tasaus	-4 400 000			
<b>Valtionosuudet yhteensä</b>	<b>252 800 000</b>	<b>208 900 664</b>	<b>43 899 336</b>	<b>17,4 %</b>
Korkotuotot	23 661 000			
Muut rahoitustuotot	47 700 000			
Korkokulut	-10 121 480			
Muut rahoituskulut	-28 600 000			
<b>Rahoituserät yhteensä</b>	<b>32 639 520</b>	<b>0</b>	<b>32 639 520</b>	<b>100 %</b>
<b>Vuosikate</b>	<b>6 295 825</b>	<b>27 476 020</b>	<b>-21 180 194</b>	
<b>Poistot</b>	<b>-52 026 698</b>	<b>-1 400 000</b>	<b>-50 626 698</b>	
<b>Tilikauden tulos ilman satunnaisia eriä</b>	<b>-45 730 873</b>	<b>26 076 020</b>	<b>-71 806 893</b>	

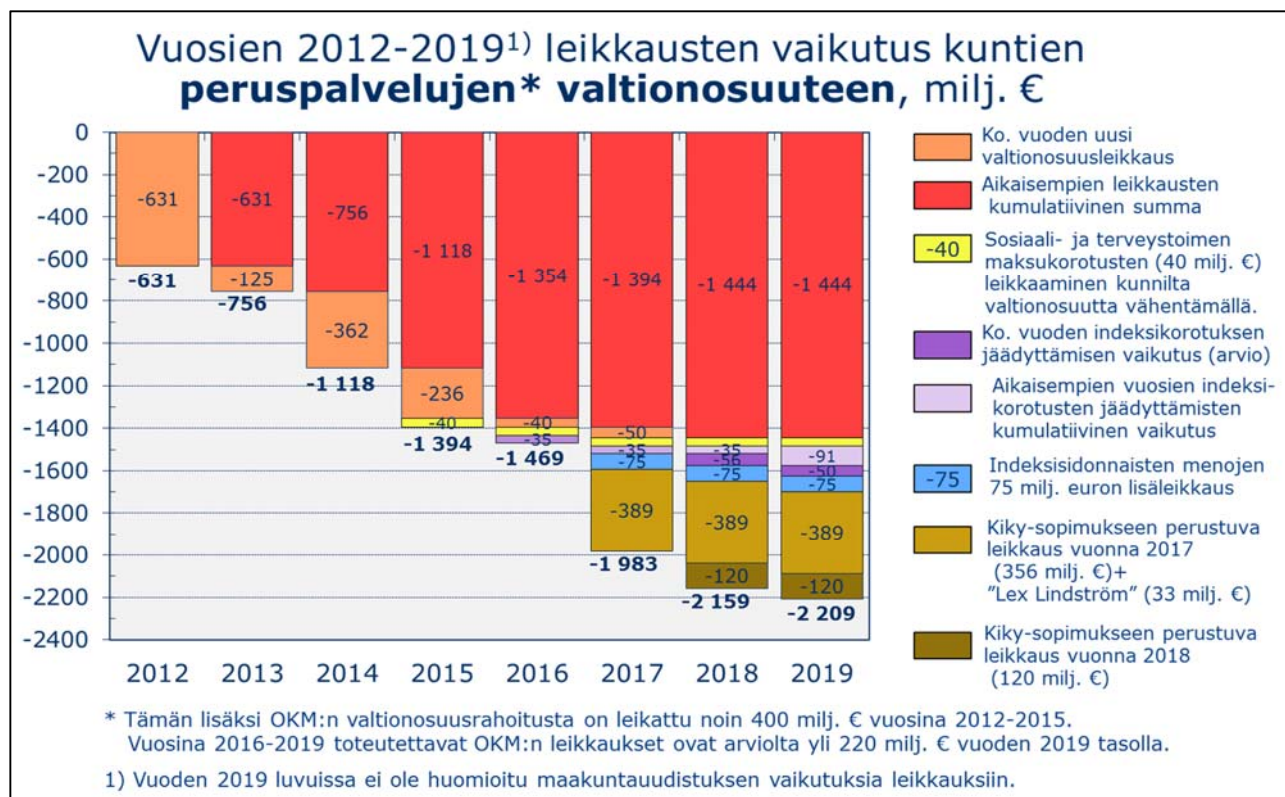
Taulukko 2. SOTE-uudistuksen simulointi voimassa olevan talousarvion perusteella



Kuvio 1. Efektiivisen kunnallisveroasteen kehitys (Kuntaliitto, \*\*ennuste)

Verotulojen kehitys 2017-2021					
(miljoonaa euroa)	2017	2018	2019	2020	2021
<b>Verolaji</b>					
Kunnallisvero	592,6	608,3	624,3	650,8	677,6
Muutos %	-2,4	2,7	2,6	4,3	4,1
Yhteisövero	77,5	79,9	87,1	90,8	95,0
Muutos %	-0,8	3,0	9,0	4,3	4,6
Kiinteistövero	54,2	54,7	54,8	54,9	55,0
Muutos %	3,5	0,9	0,2	0,2	0,2
<b>VEROTULOT YHTEENSÄ</b>	<b>724,3</b>	<b>742,9</b>	<b>766,1</b>	<b>796,5</b>	<b>827,6</b>
Muutos %	-1,8	2,6	3,1	4,0	3,9

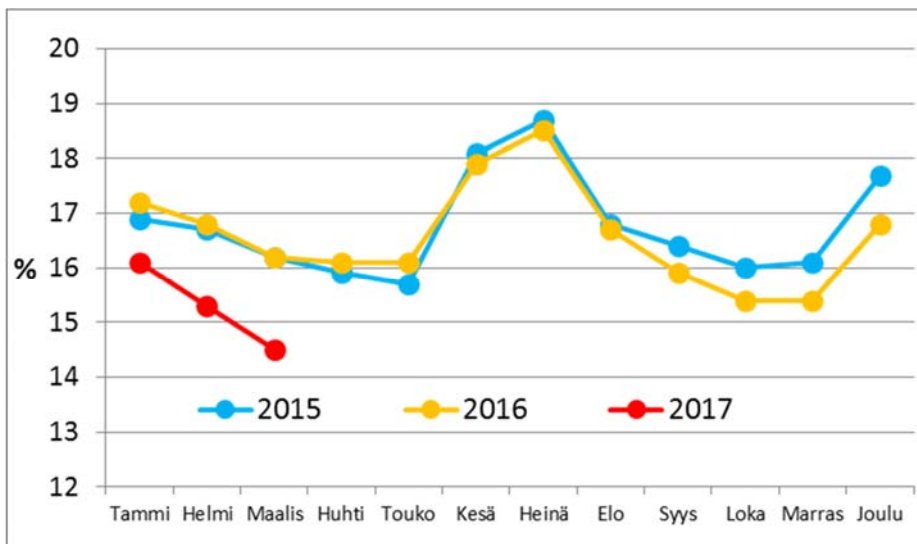
Taulukko 3. Verotulot 2017-2021



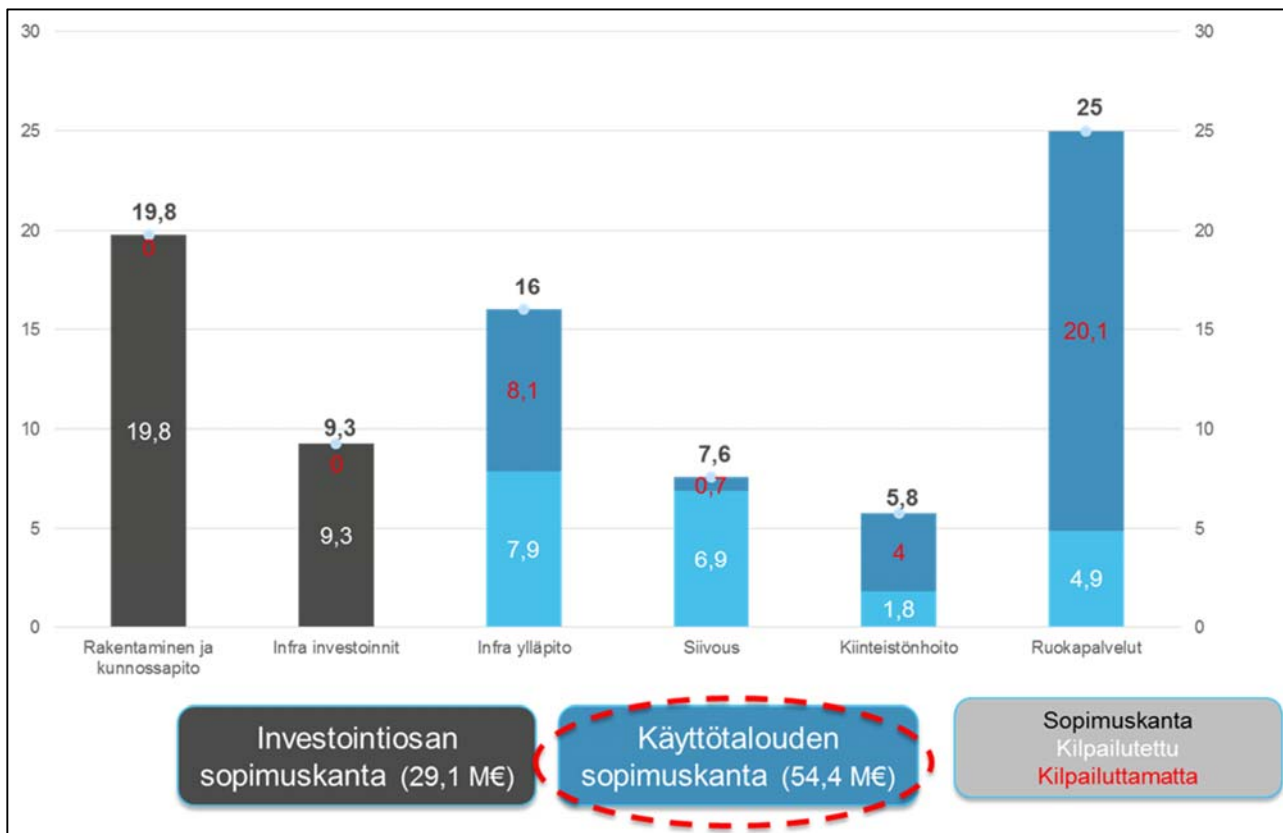
Kuvio 2. Peruspalvelujen valtiosuuteen tehdyt leikkaukset 2012-2019

Valtionosuuksien kehitys 2017-2021					
(miljoonaa euroa)	2017	2018	2019	2020	2021
<b>Valtionosuuslaji</b>					
Kunnan peruspalvelujen valtionosuus	222,9	217,6	215,0	214,0	213,0
<i>Muutos %</i>	-8,0	-2,4	-1,2	-0,5	-0,5
Opetus- ja kulttuuritoimen muut vos:t	37,1	37,1	37,4	38,0	38,0
<i>Muutos %</i>	-2,3	0,0	0,9	1,6	0,0
Verotuloihin perustuva vos:ien tasaus	-4,3	1,4	1,4	1,4	1,4
<i>Muutos %</i>	-22,2	-133,9	0,0	0,0	0,0
<b>VALTIONOSUUDET YHTEENSÄ</b>	<b>255,7</b>	<b>256,1</b>	<b>253,8</b>	<b>253,4</b>	<b>252,4</b>
<i>Muutos %</i>	-6,9	0,2	-0,9	-0,2	-0,4

Taulukko 4. Arvio valtionosuuksien kehityksestä 2017-2021



Kuvio 3. Työttömyysasteen kehitys kuukausittain 2015-2017

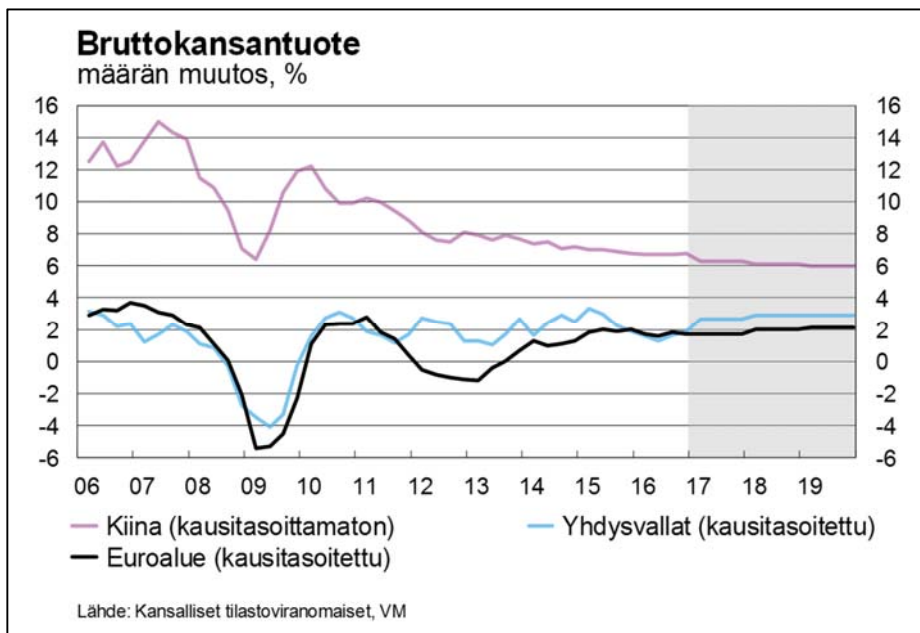


Kuvio 4. Markkinoille avautunut sopimuskanta, miljoonaa euroa (tilanne 2014)

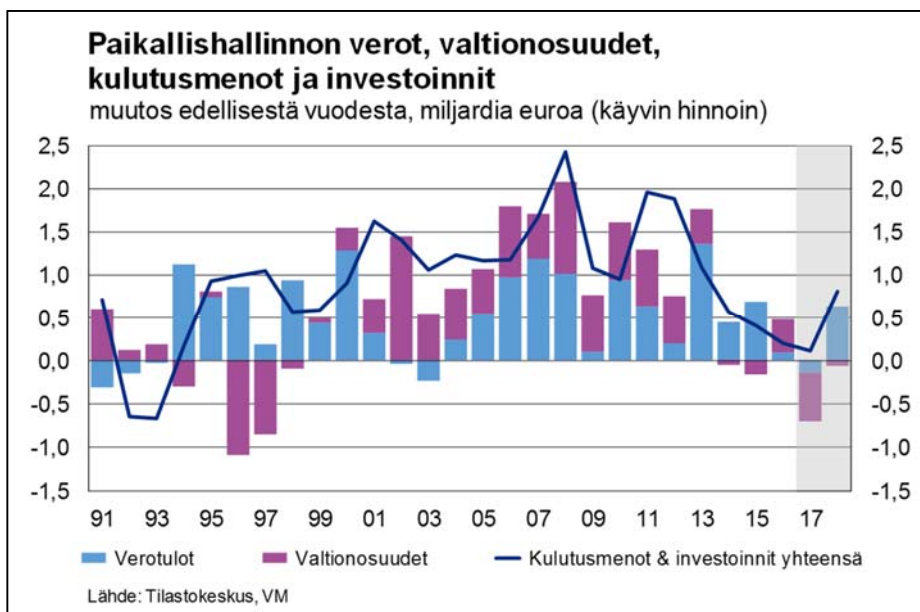
Tilikauden tulos (miljoonaa euroa)				
	2013	2014	2015	2016
Turku-emo	19,6	-3,9	87,2	11,3
Turku-konserni	14,3	26,2	32,5	40,7

Taulukko 5. Turku konsernin ja emon tilikauden tulos 2013-2016





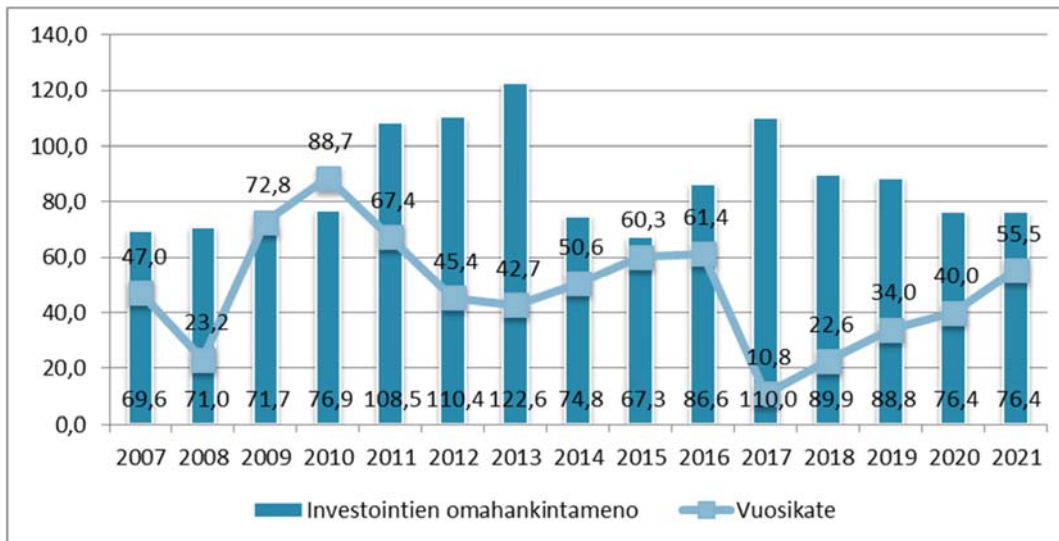
Kuvio 5. Bruttokansantuotteen kehitys 2006-2019



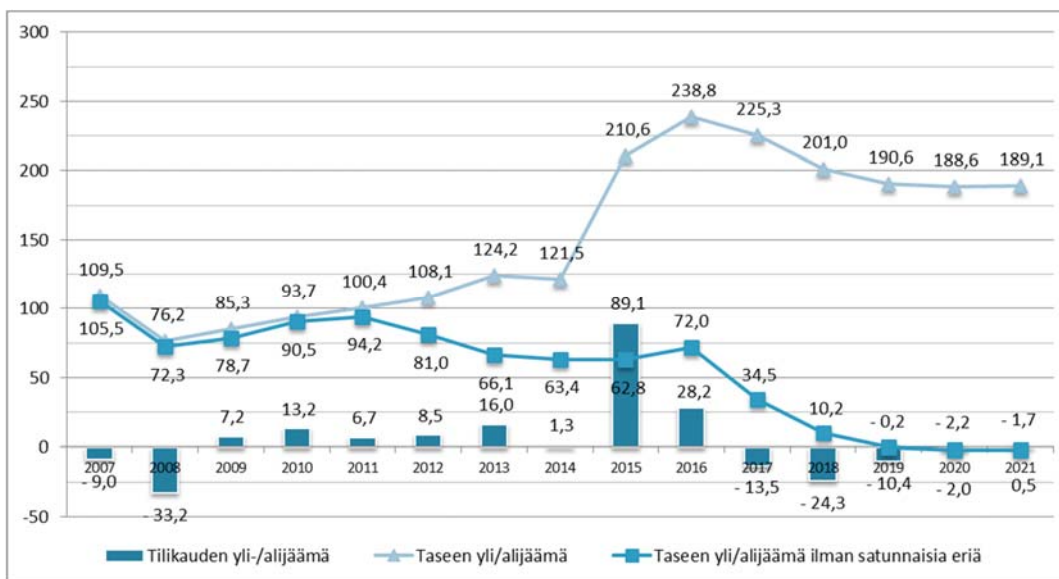
Kuvio 6. Verorahoituksen sekä kulutusmenojen ja investointien muutos, koko kuntasektori

	STA 2017	STS 2018	STS 2019	STS 2020	STS 2021
<b>TOIMINTAKATE</b>	-1 003 244	-1 010 390	-1 019 980	-1 043 963	-1 058 550
-muutos-%		0,7 %	0,9 %	2,4 %	1,4 %
<b>Verotulot ja valtionosuudet</b>	980 000	999 000	1 020 000	1 050 000	1 080 000
- muutos-%		1,9 %	2,1 %	2,9 %	2,9 %
<b>Rahoitustuotot ja -kulut</b>	34 000	34 000	34 000	34 000	34 000
<b>VUOSIKATE</b>	10 756	22 610	34 020	40 037	55 450
<b>TILIKAUDEN TULOS</b>	-18 922	-26 068	-12 188	-3 776	-1 305
<b>TILIKAUDEN YLI-/ALIJÄÄMÄ</b>	-17 118	-24 264	-10 384	-1 972	499

Taulukko 6. Simuloitu taloussuunnitelma 2017-2021



Kuvio 7. Investointien hankintameno ja vuosikateen kehitys 2007-2021 (Vesiliikelaitos pois 2017 lähtien)



Kuvio 8. Kertyneet ylijäämät 2007-2021

TALOUTTA VAHVISTAVAT	TALOUTTA HEIKENTÄVÄT
<ul style="list-style-type: none"> <li>• Valtion sopeuttavat toimenpiteet</li> <li>• Työllisyyden kehitys</li> <li>• Veropohjan kehitys <ul style="list-style-type: none"> <li>• Kunnallisvero</li> <li>• Yhteisövero</li> </ul> </li> <li>• Väestörakenteen kehitys</li> <li>• Kehittämistoimenpiteiden eteneminen ja niiden vaikuttavuus</li> <li>• KYTO-toimialaudistus</li> </ul>	<ul style="list-style-type: none"> <li>• Valtion sopeuttavat toimenpiteet <ul style="list-style-type: none"> <li>• Veroperustemuutokset</li> <li>• Valtionosuusmuutokset</li> </ul> </li> <li>• SOTE- ja maakuntaudistus</li> <li>• Palkkaratkaisut (TES katkolla 31.1.2018)</li> <li>• Palvelutarpeen kasvu (kaupungin kasvun seurauksena) <ul style="list-style-type: none"> <li>• Tilamuutokset lisäävät merkittävästi kustannuksia</li> </ul> </li> <li>• Sairaanhoidopiirin huolestuttava talouskehitys</li> <li>• Inflaation kiihtyminen</li> <li>• Investointien kustannusten kehitys</li> <li>• Markkinoilla toimivien konserniyhteisöjen kannattavuuden kehitys</li> </ul>

Kuvio 9. Taloussuunnittelussa tiedostetut mahdollisuudet ja riskit