

ASEMAKAAVAMERKINNÄT JA -MÄÄRÄYKSET:

**AO-1**

Erillispientalojen korttelialue.

Korttelialueen rakennusten pääasiallinen julkisivumateriaali tulee olla vaalea rappaus tai vaalealla värisävyyllä peittomaalattu yhdensuuntainen laudoitus.

Asuinrakennusten julkisivujen korkeus saa olla enintään 5,5 m ja niiden katto-  
muodon tulee olla avoräystäinen 2-lappeinen satulakatto, kaltevuudeltaan  
n. 30 astetta. Asuinrakennusten kiuksit ja katokset saavat pihan puolella ylittää  
rakennusalarajan.

Rakennuslupavaiheessa tulee varmistaa, että korttelin 70 tonttien 2 ja 3  
rakennusten ja/tai rakenteiden välinen etäisyys täyttää paloturvallisuusvaatimukset.

Korttelialueen tontit tulee aidata muotoon leikattuna hoidettavin pensasaidoin.

Korttelialueella tulee osoittaa kaksi autopaikkaa asuntoa kohti.

**VP**

Puisto.

**ET-1**

Yhdyskuntateknistä huoltaa palvelevien rakennusten ja laitosten korttelialue  
enintään 25 k-m2 suuruisia muuntamoita varten.  
Korttelialuetta ei saa aidata puisto- eikä katualuetta vasten.

---

3 m kaava-alueen rajan ulkopuolella oleva viiva.

—

Korttelin, korttelinosan ja alueen raja.

- - -

Osa-alueen raja.

□

Sitovan tonttijaon mukaisen tontin raja ja numero.

**023**

Kaupunginosan numero.

**VASA**

Kaupunginosan nimi.

**70**

Korttelin numero.

Mustikkatie

Alueen nimi.

200

Rakennusoikeus kerrosalaneliömetreinä.

I

Roomalainen numero osoittaa rakennusten, rakennuksen tai sen osan  
suurimman sallitun kerrosluvun.

Iu3/5

Murtoluku roomalaisen numeron jäljessä osoittaa, kuinka suuren osan  
rakennuksen alasta ullakolla saa käyttää kerrosalaan laskettavaksi  
tilaksi.

□

Rakennusala.

t-1

Rakennusala, jolle saa sijoittaa talous- ja/tai autosuojarakennuksen.  
Rakennusten kattojen tulee olla avoräystäisiä 2-lappeisia satulakattoja  
tai avoräystäisiä pulpettikattoja.

—

Rakennuksen harjansuuntaa osoittava viiva.

—

Nuoli osoittaa rakennusalan sivun, johon rakennus on rakennettava kiinni.

□

Istutettava alueen osa.

—

Katu.

—

Johtoa varten varattu alueen osa.  
j=viemäri

POISTUVA KAAVA

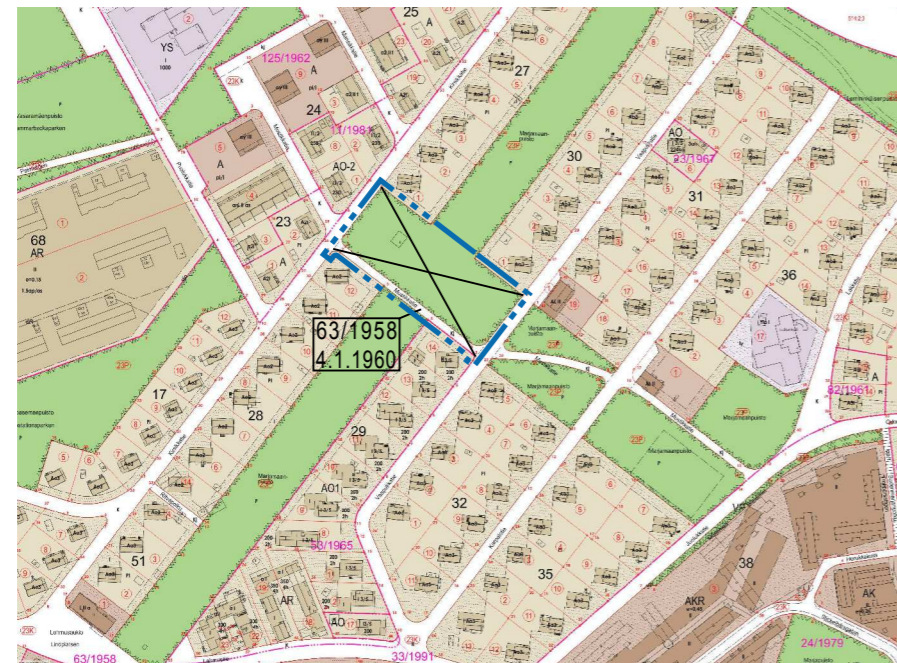
Merkintöjen selite:



3 m kaava-alueen rajan ulkopuolella oleva viiva, jota otsakkeessa mainittu kaavanmuutos koskee ja jolta aiemmat kaavamerkinnot ja -määräykset poistuvat.

63/1958  
4.1.1960

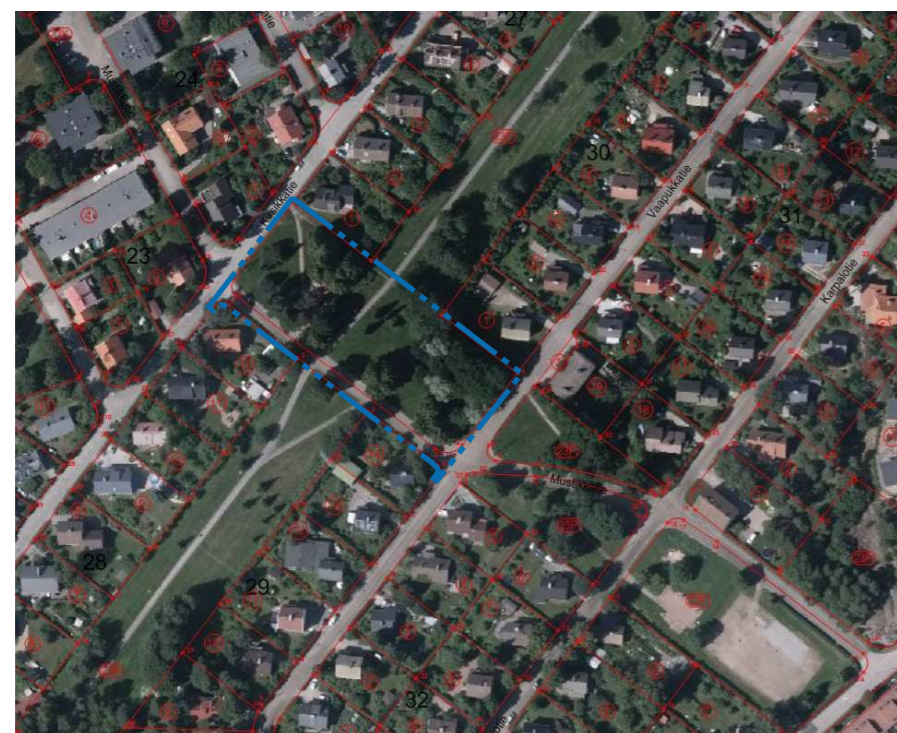
Poistuvan kaavan tunnus ja voimaantulopäivä.



SIJAINTIKARTTA



OTE v.2013 ILMAKUVASTA, TÄYDENNETTY KIINTEISTÖRAJOILLA JA KATUJEN NIMILLÄ



TURKU

ÅBO

Asemakaavatunnus  
Detaljplanebeteckning 4/2015

Diarionumero  
Diarinumner 9280-2013

Työnimi  
Arbetsnamn "Mustikka"

Mittakaava  
Skala 1:1000

Osoite  
Adress Kirsikkatie, Mustikkatie, Vaapukkatie

Asemakaavanmuutos koskee:

Kaupunginosa: 023 VASARAMÄKI HAMMARBACKA  
Katu: Mustikkatie (osa) Blåbärsvägen (del)  
Virkistysalue: Marjamaanpuisto (osa) Bärlandsparken (del)

Asemakaavanmuutoksella muodostuva tilanne:

Kaupunginosa: 023 VASARAMÄKI HAMMARBACKA  
Korttelit: 69 ja 70 69 och 70  
Katu: Mustikkatie (osa) Blåbärsvägen (del)  
Virkistysalue: Marjamaanpuisto (osa) Bärlandsparken (del)

Asemakaavanmuutoksen yhteydessä hyväksytään sitovat tonttijaot:  
VASARAMÄKI 69.-1-2 ja 70.-1-3

Uudet korttelinumerot: VASARAMÄKI 69 ja 70

Kaavoituksen pohjakartta täyttää asemakaavan pohjakartalle asetetut vaatimukset.  
Baskartan uppfyller de krav som ställts på detaljplanens baskarta.

Kaupungingeodeetti  
Stadsgeodet

*Ilkka Saarimäki*

Ilkka Saarimäki

27.4.2015

LUONNOS  
Utkast

KSYLK hyväksynyt  
Godkänd av SPMND

EHDOTUS  
Förslag

KSYLK hyväksynyt  
Godkänd av SPMND

1.12.2015 § 366

Hyväksytty kaupunginvaltuustossa  
Godkänd av stadsfullmäktige  
Kaupunginsihteri  
Stadssekreterare

.. §

Tullut voimaan  
Trätt i kraft

..

YMPÄRISTÖTOIMIALA • KAUPUNKISUUNNITTELU • KAAVOITUSYKSIKKÖ  
MILJÖSEKTORN • STADSPLANERINGEN • PLANLÄGGNINGSENHETEN

EHDOTUS

Förslag

Piirtäjä  
Ritare Marja Westerlund

Valmistelija  
Beredare *Marja Westerlund*  
Marja Westerlund

TURKU  
ÅBO

Muutettu 16.11.2015 (lausunnot)

16.6.2015

Toimialajohtaja  
Sektordirektör

*Markku Toivonen*  
Markku Toivonen