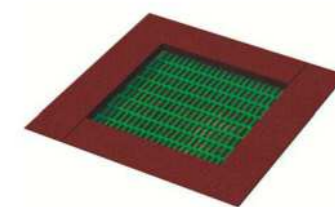


ESIMERKKEJÄ LEIKKIVÄLINEISTÄ

1. Liukumäki



3. Maatranspoliini



2. Keinut



5. Metsämaja



6. Hiekkalaatikko



7. Jousikiikku



9. Vastakiikku



10. Tasapainoilu



ESIMERKKEJÄ KALUSTEISTA JA VARUSTEISTA

4. Roska-astia



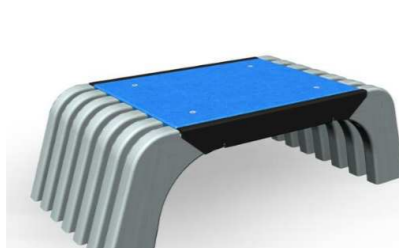
12. penkki



11. Pöytäryhmä



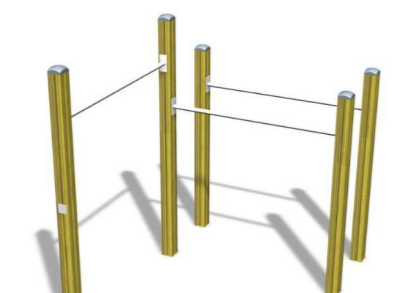
8. Hyppybox



14. Puusilta



13. Leuanveto+dippipunnerrus



ESIMERKKEJÄ KASVEISTA



Sateenkaarjalava



Unkarinsyreeni



Serbiankuusi



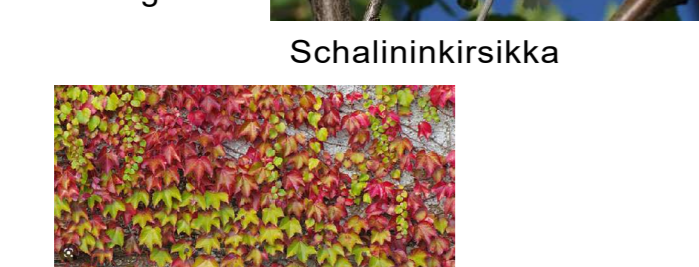
Tuurenpihlaja



Puistolehmus



Koivuangervo



Villiiviini

Schalininkirsikka



- Merkinnät**
- suunnittelualueen raja
 - OBU alueen raja (osallistava asukasbudjetointi kohde)
 - nykyinen säilyvä puu
 - nykyinen poistettava puu
 - istutettava puu
 - istutettava korkea yksittäispensas
 - köynnös
 - istutettava pensasalue
 - nykyinen säilyvä nurmi
 - nykyinen säilyvä kulkuväylä/kivituhkakenttä
 - uusi kivituhkakäytävä
 - säilyvä alue
 - turvalaatta
 - turvasora/kivituhka
 - aita (korkeus leikkialueella 1,2m, kentällä 2m)
 - nykyinen valaisin
 - uusi valaisin
 - uusi ritiläkaivo 2kpl
 - rumpu
 - puusilta
- 1-14 väline/kaluste

Koordinaattijärjestelmät:
Taso X,Y: ETRS-GK23
(EUREF-FIN)
Korkeus Z: N2000

HYVÄKSYNTY: VRAN PUOLESTA:
KALPUNGONSA: RAUNISTULA ASEMAKAAVA: 12.12.2009 (6 / 2005) DIARINUMERO: 325-2023
KORVAA PIIRUSTUKSEN: KORVAA OSITTAIN PIIRUSTUKSEN:
KORVATTU PIIRUSTUKSELLA: KORVATTU OSITTAIN PIIRUSTUKSELLA:

TUUNN / MUUTOS TAI TÄYDENNYS		PÄÄVYS	SUUNNITTIJA	TARK. NYV.
TURUN KAUPUNKI, KAUPUNKIYMPÄRISTÖ KAUPUNKIRAKENTAMINEN KAUPUNKIYMPÄRISTÖN TOTEUTUSSUUNNITTELU				
KOHDE RAUNISTULANPUISTO Alfankentän leikkipaikka - ja Alfankentän pallokenttä			SISÄLTÖ PUOSTUSSUUNNITELMA	
SUUNNITTELIJA Essi Mäkiö	SUUNNITTELUAVUSTAJA Kari Linnakoski	TARKASTAJA Tiina Puska	MITTAKAVA 1:400	MUUTOS
PÄIVÄYS 23.3.2023	HYVÄKSYNTÄ	PIIRUSTUSNUMERO W 4265 005		

