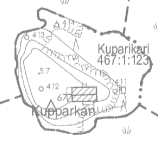


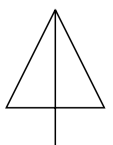
23 456 500 +
6 697 300

467.876:1

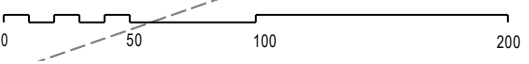


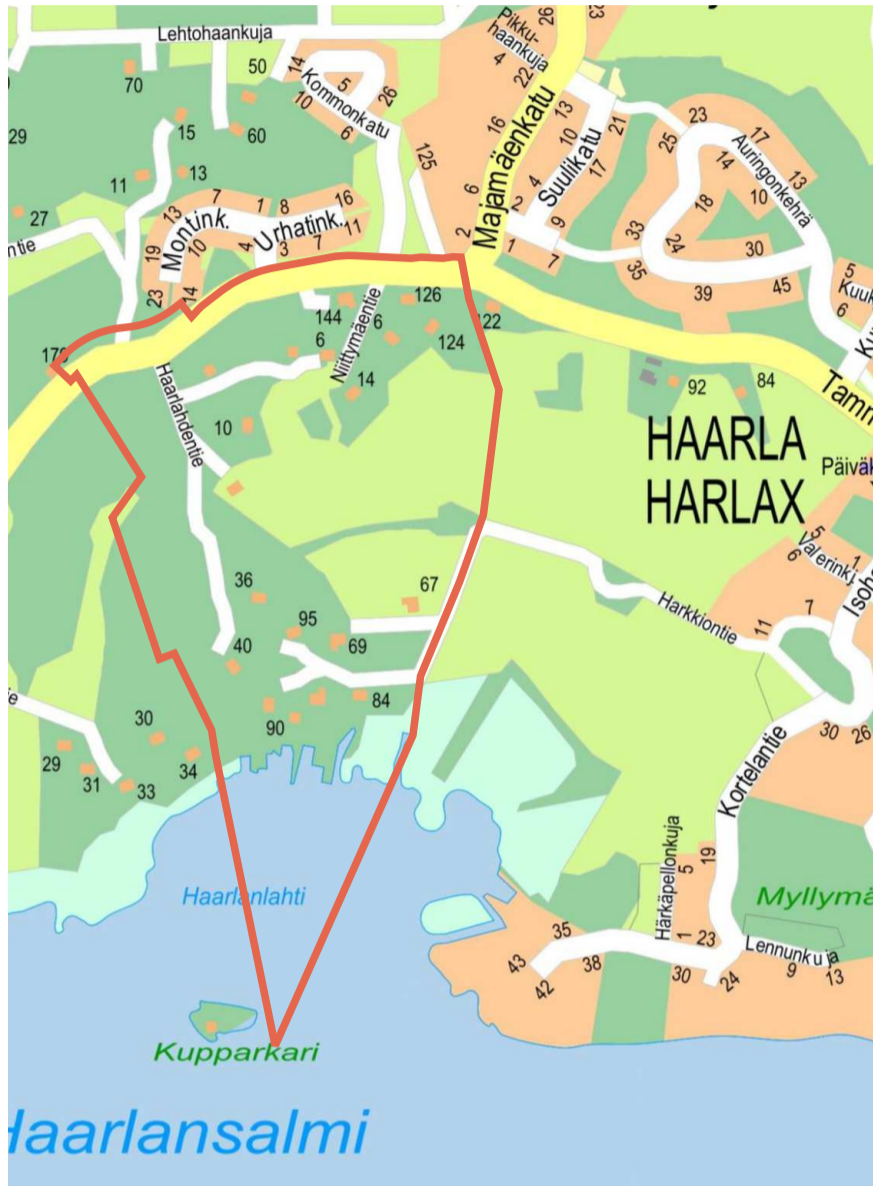
426.876:1

517.876:1

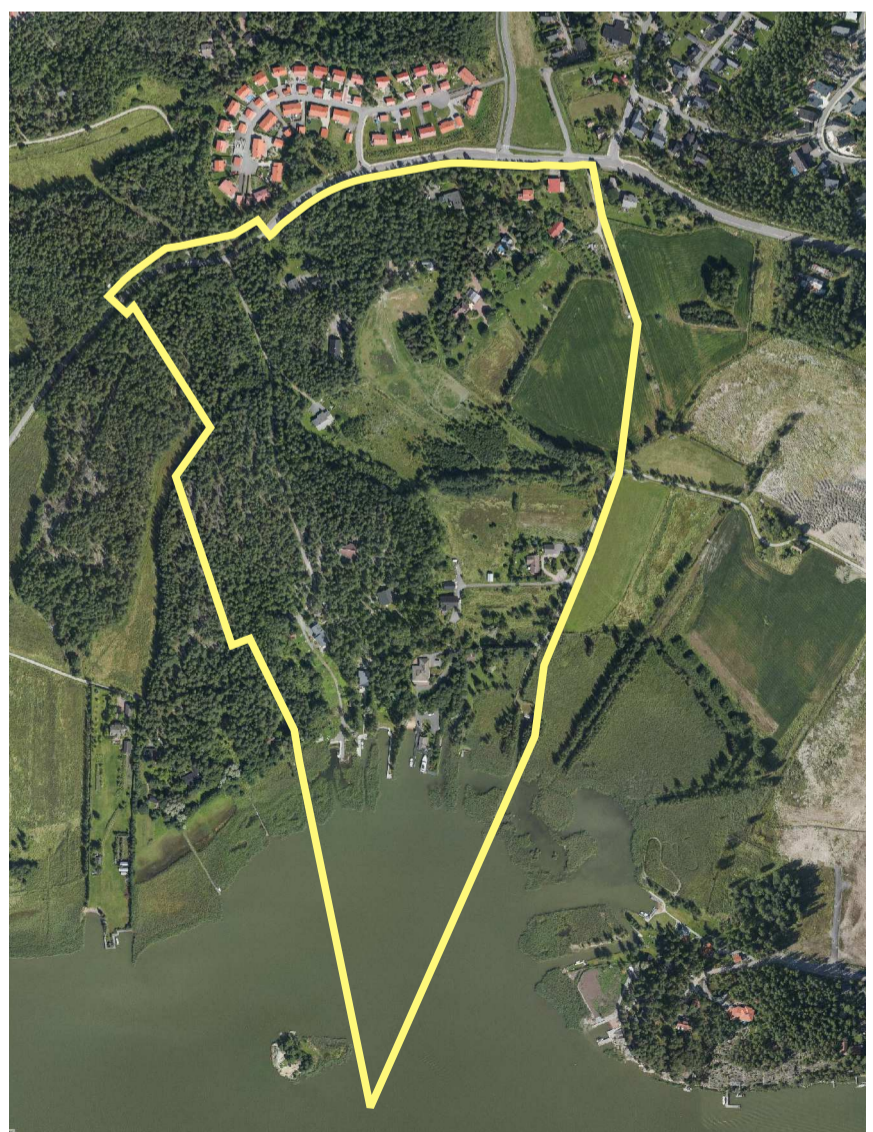


1:3000

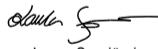






SIJAINTIKARTTA



ILMAKUVA ALUEESTA

TURKU		ÅBO		Asemakaavatunnus Detaljplanebeteckning	46/2005
Työnimi Arbetsnamn		Harkkionmäki		Diaarinumero Diarienummer	15695-2005
Osoite Adress		Haarlanlahdentie, Harkkiontie, Niittymäentie, Tammistontie		Mittakaava Skala	1:2000
<p>ASEMAKAAVA</p> <p>Kaupunginosa: 054 HAARLA HARLAX</p> <p>Korttelit: 84-96 84-96</p> <p>Kadut: Haarlahdenkuja Harlaxgränden Haarlahdentie Harlaxvägen Isoniituntie Storängsvägen Niittymäentie Ängsbacksvägen Pumpputie Pumpvägen Sepäntorantie Smedstorpsvägen Tammistontie (osa) Tammistovägen (del)</p> <p>Ajoyhteys: Harkkiontie Harkkiovägen</p> <p>Puistopolut: Harkkionpolku Harkkiostigen Isoniitunpolku Storängsstigen</p> <p>Virkistysalueet: Haarlahdenpolku Harlaxstigen Harkkionmäki Harkkiobacken Harkkionrinne Harkkiobrinken Isoniittu Storängen Kotipellonmäki Hemäkersbacken Madonhännänpelto Maskvansäkern Viitasammakonoja Åkergrödsdiket</p> <p>Vesialue: Haarlansalmi (osa) Harlaxsundet (del)</p> <p>Asemakaavan yhteydessä hyväksytään sitovat tonttijaot: HAARLA -84.-1, -85.-1-6, -86.-1-22, -87.-1-12, -88.-1-4, -89.-1-6, -90.-1, -91.-1-3, -92.-1, -93.-1-10, -94.-1-7, -95.-1, -96.-1-2</p> <p>Uudet korttelinumero: 84-96</p>					
Kaavoituksen pohjakartta täyttää asemakaavan pohjakartalle asetetut vaatimukset. Baskartan uppfyller de krav som ställts på detaljplanens baskarta.					
Kaupungingeodeetti Stadsgeodet		 Laura Suurjärvi		5.11.2019	
LUONNOS Utkast	10.10.2013	KYLK hyväksynyt Godkänd av SMND	19.11.2013 § 348	EHDOTUS Förslag	8.12.2020 § 442
				KYLK hyväksynyt Godkänd av SMND	28.1.2020 § 19
Hyväksytty kaupunginvaltuustossa Godkänd av stadsfullmäktige					
Kaupunginsihteeri Stadssekretare					
Tullut voimaan Trätt i kraft					
KAUPUNKIYMPÄRISTÖTOIMIALA • KAUPUNKISUUNNITTELU JA MAAOMAISSUUS • KAAVOITUS STADSMILJÖSEKTORN • STADSPLANERING OCH MARKEGENDOM • PLANLÄGGNING					
EHDOTUS Förslag		Piirtäjä Ritäre	Sari Peltola Hilka Lukander	Valmistelijä Beredare	 Jani Eteläkoski
Muutettu 26.10.2020 (muistutukset) Muutettu 13.1.2020 (infrakustannukset) Muutettu 6.11.2019 (lausunnot)		Maankäyttöjohtaja Markanvändningsdirektör		 Jyrki Lappi	
TURKU ÅBO	15.8.2018				