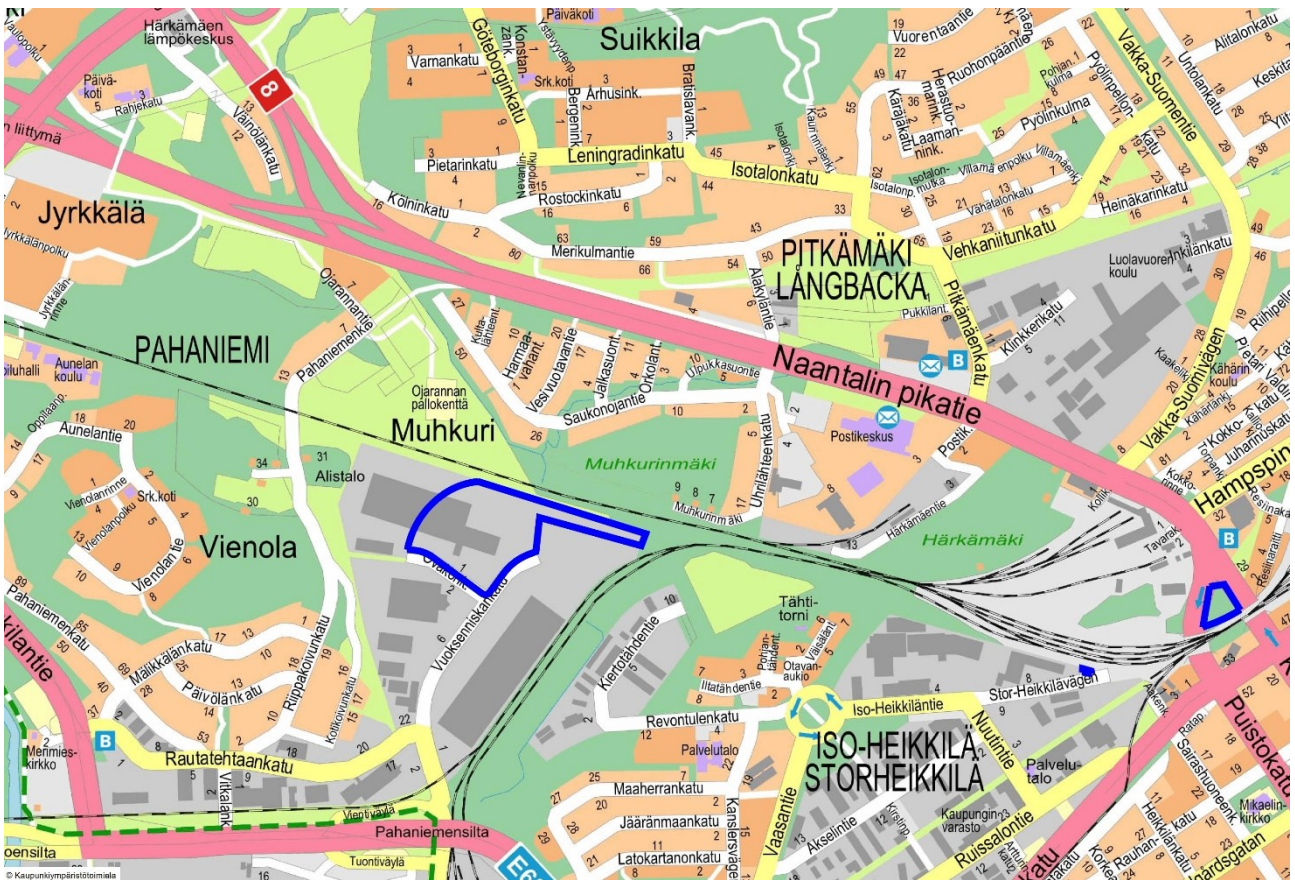


ASEMAKAAVANMUUTOS Pahaniemen kaupunginosan 73. korttelin ja Koulukadun sillan välisille rataan liittyville alueille
Kaavan työnimi: Rata-alueen laajennus, länsi I

Osoite: Rata-alue (Pahaniemi, Iso-Heikkilä, Pitkämäki)


Suunnittelualue

Asemakaavanmuutos laaditaan kaupunginosien Pahaniemi, Iso-Heikkilä ja Pitkämäki alueilla sijaitseville rata-alueille. Suunnittelualueiden rajaukset on esitetty yllä olevassa kartassa.

Suunnittelualueet ovat pääosin Suomen valtion ja Turun kaupungin omistuksessa.

Aloite

Asemakaavanmuutos laaditaan Turun kaupungin aloitteesta.

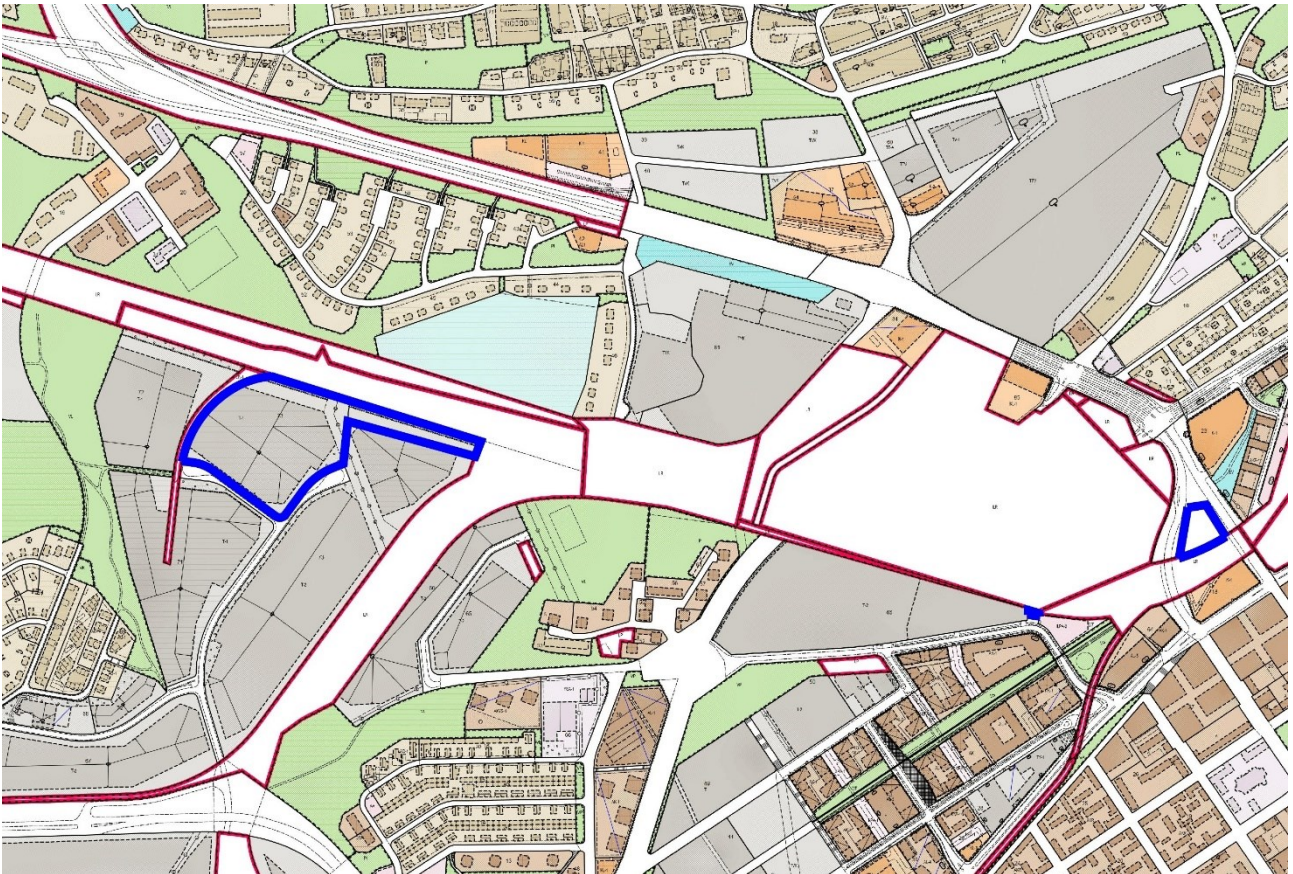
Asemakaavanmuutoksen tavoitteet

Kaavamuutos liittyy nopean junayhteyden rakentamiseen Turun ja Helsingin kaupunkien välille. Kaksoisraiteen ("Tunnin juna") rakentaminen edellyttää voimassa olevien asemakaavojen rata-aluemerkintöjen muuttamista kaksoisraiteen vaatimusten mukaiseksi.

Kaavanmuutos koskee valtion omistuksessa olevia alueita Pahaniemen kaupunginosan 73. korttelin teollisuus- ja varastorakennusten korttelialueen pohjoisosassa. Pahaniemen kaupunginosan 73. korttelin tontti 2 säilyy pääosin teollisuus- ja varastorakennusten käytössä ja muutos koskee korttelin pohjoisosassa olevaa määräalaa 63:73:2-M501.

Kaavatilanne

Voimassa olevissa asemakaavoissa suunnittelualue on LR (rautatie), T-1 (teollisuus- ja varastorakennusten korttelialue) ja katualueita.



Ote voimassa olevasta ajantasa-asemakaavasta, suunnittelualueet on rajattu sinisellä.

Laadittavat selvitykset ja arvioitavat vaikutukset

Kaupunkiympäristötoimialan kaavoitus ja muut asiantuntijat arvioivat kaavan valmistelun yhteydessä kaavan toteuttamisen merkittävät välittömät ja välilliset vaikutukset.

Kaavan valmistelu ja osallistuminen

Kaavaa valmistellaan vaikutuksiltaan vähäisenä ja sen hyväksyy kaupunkiympäristölautakunta. Kaavaehdotus pyritään saamaan lautakunnan hyväksyttäväksi vuoden 2021 alussa.

Mielipiteenne kaavan valmistelusta voitte ilmaista puhelimitse, sähköpostitse, käymällä Turku-Pisteen Kaupunkiympäristötoimialan asiakaspalvelussa sekä lähettämällä postitse vapaamuotoisen kirjeen tai tämän asiakirjan lopussa olevan mielipidelomakkeen. Mielipiteitä voitte esittää koko kaavaprosessin ajan. Yhteystiedot ovat asiakirjan lopussa. Kirjallisesti jätettyjen mielipiteiden yhteydessä pyydämme aina mainitsemaan asemakaavatunnuksen 12/2020 tai työnimen **Rata-alueen laajennus, länsi I**. Huomioitahan, että esitetyt mielipiteet ovat julkisia.

Alueen suunnittelussa **osallisia** ovat:

- Suunnittelualueen ja sen lähiympäristön maanomistajat ja maanvuokralaiset, käyttäjät, asukkaat ja yritykset.
- Kansalaisjärjestöt: Turkuseura ry, Turun Pientalojen Keskusjärjestö ry, Kiinteistöliitto Varsinais-Suomi ry.
- Viranomaiset ja kaupungin hallintokunnat: Väylävirasto, Traficom, 2020 Tunnin juna -hankeyhtiö, Turku Energia Sähköverkot Oy, Turku Energia Lämpö Oy, Telia Finland Oyj, Turun Vesihuolto Oy, Varsinais-Suomen aluepelastuslaitos/riskienhallinnan palvelualue, Varsinais-Suomen elinkeino-, liikenne- ja ympäristökeskus/ Ympäristö ja luonnonvarat ja Liikenne ja infrastruktuuri, sekä Kaupunkiympäristötoimialan kaupunkisuunnittelu ja maaomaisuus, kaupunkirakentaminen, luvat ja valvonta, paikkatieto ja kaupunkimittaus sekä seudullinen joukkoliikenne.

1. Aloituvaihe

- Kaavatyö käynnistyy, kun kaupunkiympäristölautakunta on hyväksynyt asemakaavan tavoitteet ja merkinnyt osallistumis- ja arviointisuunnitelman tiedoksi.
- Vireille tulosta ilmoitetaan kuulutuksella.
- Osallistumis- ja arviointisuunnitelma lähetetään osallisille.
- Kaavahankkeeseen vaikuttavia tietoja ja lähtökohtia on tärkeä saada osallisilta heti hankkeen alkuvaiheessa. Näitä mielipiteitä toivotaan esitettävän 30.10.2020 mennessä.

2. Ehdotusvaihe

- Kaavaehdotus asetetaan julkisesti nähtäville 30 päivän ajaksi, jona aikana kaavaehdotuksesta voi tehdä muistutuksen. Kaupunki laatii perustellut vastineet annettuihin muistutuksiin. Nähtävillä olosta julkaistaan kuulutus. Kaavaehdotus on nähtävänä Turku-Pisteessä ja internetissä (ks. yhteystiedot asiakirjan lopussa).
- Samaan aikaan nähtävillä olon kanssa kaavaehdotuksesta pyydetään viranomaislausunnot.

3. Hyväksyminen

- Kaupunkiympäristölautakunta päättää asemakaavan hyväksymisestä.
- Päätöksestä lähetetään kirje viranomaisille ja niille muistutuksen tekijöille, jotka ovat ilmoittaneet osoitteensa.
- Kaupunkiympäristölautakunnan päätökseen on mahdollisuus hakea muutosta 30 päivän kuluessa Turun hallinto-oikeudelta.
- Kaavan voimaantulosta ilmoitetaan kuulutuksella.

Mistä saa tietoa ja yhteystiedot

Parhaiten tiedonkulku toimii kaavan valmistelijan kautta. Voitte kirjoittaa sähköpostia kaavan valmistelijalle tai olla yhteydessä häneen puhelimitse. Tätä osallistumis- ja arviointisuunnitelmaa päivitetään tarvittaessa. Viimeisin versio on saatavissa valmistelijalta tai internetistä kaavahaun kautta.

Kaavan valmistelija

Kaupunkiympäristötoimiala / Kaavoitus
kaavoitusarkkitehti Tapani Laiho
puhelin 050 558 9233
etunimi.sukunimi@turku.fi

Kuulutukset

Kaavahankkeen julkisesta nähtävillä olostä ja kaavan voimaantulosta tiedotetaan kuulutuksella kaupungin ilmoitustaululla (Puolalankatu 5), Turun Sanomissa, Åbo Underrättelserissä ja internetissä osoitteessa www.turku.fi/kuulutukset. Myös kaavahankkeen vireille tulosta tiedotetaan kuulutuksella, mikäli tätä ei ole tehty kaavoituskatsauksen avulla.

Kaavahaku

Hankkeen etenemistä voi seurata internetistä osoitteessa www.turku.fi/kaavahaku työnimellä **Rata-alueen laajennus, länsi I**. Kaupunkiympäristölautakunnan pöytäkirjoja voi lukea osoitteessa www.turku.fi/lautakunnat.

Käyntiosoite ja asiakaspalvelu

Turku-Piste
Puolalankatu 5, 1. krs
Aukioloajat: ma-pe 9.00–12.00
puhelin: (02) 2624 300
sähköposti: kaupunkisuunnittelu@turku.fi

Postiosoite

Kaupunkiympäristötoimiala
Kaupunkisuunnittelu ja maaomaisuus
Kaavoitus
Puolalankatu 5
PL 355, 20101 Turku

