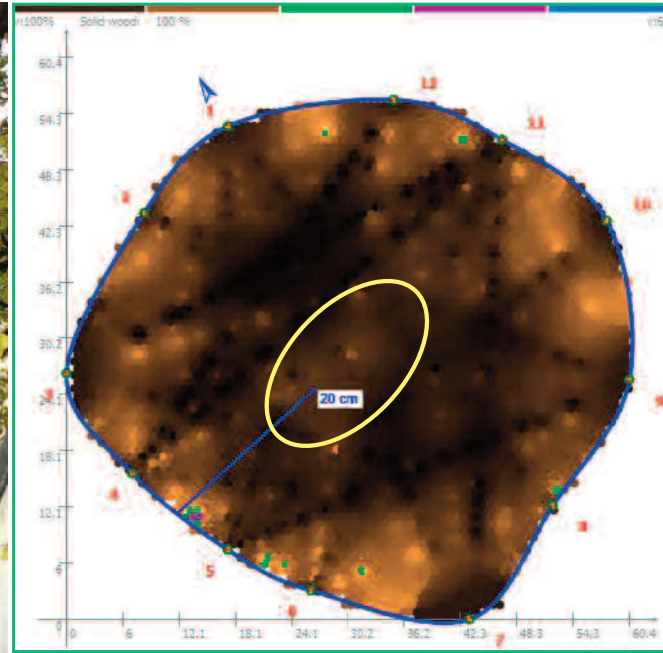




1. Tilia x vulgaris / Puistolehmus



Poistettu iso oksa, kasvanut umpeen, haavapuun alla lahoa



- kovin puuaines
- muuttunutta puuta
- tartunnan saanut puuaines
- halkeama
- pehmentynyttä puuta
- lahoa ja hyvin pehmeää
- mikroprostatutkimus

Ahdas kasvupaikka.

Ikäluokka: yli 80 vuotta.

29 cm maasta (sensori 1, pohjoinen).

Läpimitta 60,4 cm. Ympärysmitta 190 cm.

Ääniaallot ka. m/s on laskenut 1123 m/s.

Terve puu lehmuksessa on noin 1200 m/s.

Tyvi: Kaivettu juuristoalueella.

Vaurioituneita juuria.

– Tutkimuskuva näyttää vähän alentunutta puuaineksen tiheyttä (vaaleanruskea väri) sydänpuussa. Laha on nousemassa runkoon.

Mikroprostatutkimus sensorien 4-5 välissä vahvistaa lahoalueen. Puuaines näyttää alentunutta puun tiheyttä ja lahoa 15,5-34 cm:ssä. Katso liite.

Mikroprostatutkimukset alempana tyvellä

näyttävät 8 cm maasta kaakosta hyvää puuainesta ja lännestä 10 cm maasta 5-10,5 cm:ssä,

14 cm:ssä ja 5-18 cm:ssä alentunutta puun tiheyttä ja halkeamia. 27-30 cm:ssä lahoa. Katso liitteet.

– Laha on nousemassa varioituneista juurista tyvelle.

Runko: Ison leikkauksen haavapuun alla lahoa. Mikroprostatutkimukset näyttävät 231 cm maasta lännestä ison leikkaushaavan alapuolella vain 7 cm tervettä puuta ja luoteesta 225 cm maasta leikkauksen vasemmalta hyvää puuainesta. Katso liitteet.

– Erittäin paljon lahoa suoraan leikkauksen alapuolella. Mutta haavan vasemalla puolella on vielä kovaa puuta.

Latvus: Vino puu. Alaoksat vähän pienennetty. Paljon murtuneita oksia ja on jäänyt tappeja. Kuivuneita oksia. Hyvä asia, että ei löytynyt Lehtipuunkoroa.

– Puu on vielä kohtalaisessa kunnossa.

Toimenpiteet:

- Latvus Heading Back-leikataan puolen vuoden sisällä.
- Seuranta viiden vuoden kuluttua.

