

OPERATIIVINEN SOPIMUS 2017

Vapaa-aikatoimiala

Palvelualue: Museopalvelut

Sopimuksen tarkoitus:

Operatiivinen sopimus täydentää toimialan strategista sopimusta. Tässä sopimuksessa määritellään kaupungin strategiasta, strategisten ohjelmien linjauksista sekä kulttuurilautakunnan painopisteistä johdetut museopalveluja sitovat tavoitteet.

1 Lähtökohdat

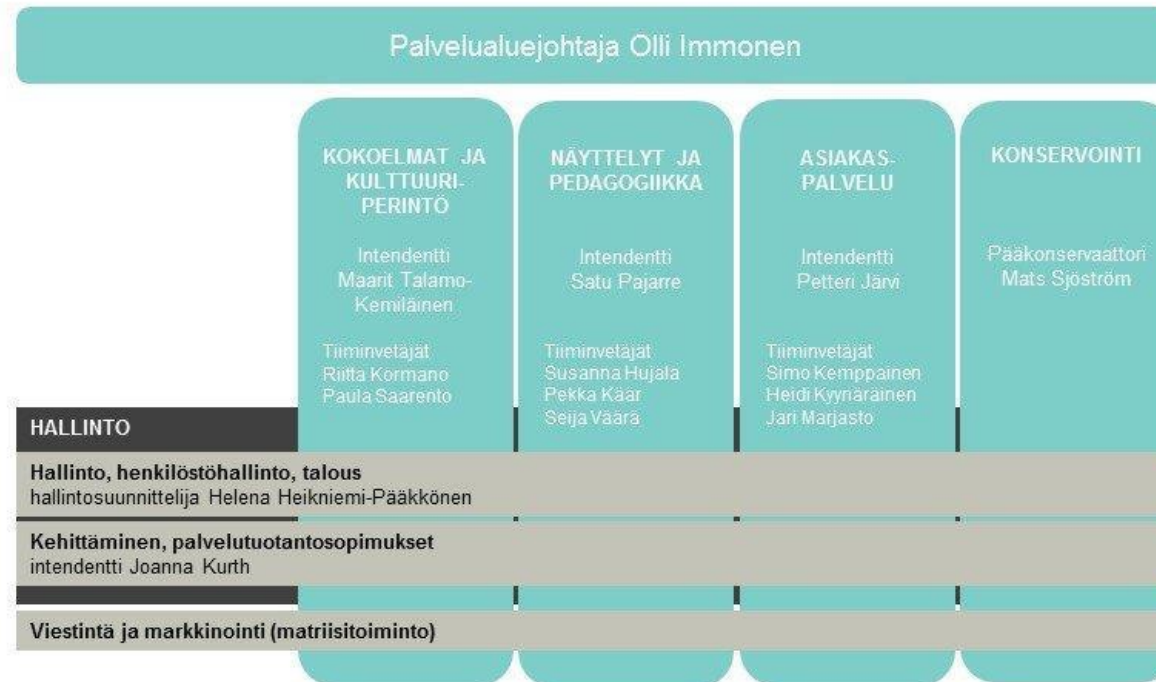
1.1 Lyhyt kuvaus toiminnasta

Museolain mukaisesti museotoiminnan tavoitteena on ylläpitää ja vahvistaa väestön ymmärrystä kulttuuristaan, historiastaan ja ympäristöstään. Turun museopalvelut toteuttaa annettua tehtävää lain mukaisesti kokoelmatyön, tutkimuksen, museopedagogiikan sekä näyttely- ja julkaisutoiminnan kautta.

Ulospäin näkyvimmän osan toiminnasta muodostavat kuusi museokohdetta sekä Vanha Suurtori, sekä niihin sijoittuvat pää- ja vaihtuvat näyttelyt sekä pedagoginen toiminta, kuten opastustoiminta, tapahtumat, työpajat ja kurssit. Osana toimipaikkojen asiakaspalvelua ovat myös museokaupat, sekä ulkopuolisille tarjottava mahdollisuus vuokrata kohteissa sijaitsevia juhlatiloja.

Suurelta osin kokoelmiin, tutkimukseen ja asiantuntemukseen liittyvä asiakaspalvelutyö sekä palvelumyynti keskittyvät Kalastajankatu 4:ään, jossa sijaitsevat mm kuva-arkiston palvelut, konservointipalvelut sekä kulttuuriympäristöön liittyvät palvelut ja neuvonta. Keskeisen osan museopalveluiden toiminnasta muodostavat kokoelmien esine- ja teoslainastoiminta, taiteen talletustoiminta sekä julkisen taiteen hankkeet, sekä olemassa olevien kokoelmien ylläpito.

Museopalvelut



1.2 Toimintaympäristön muutostekijät

Kulttuurimatkaileminen on yhä kasvava merkitys alueen vetovoimalle, mikä asettaa odotuksia museotoiminnan näkyvyydelle.

Keskeinen muutostekijä on museokävijöiden sekä museopalveluiden käyttäjien odotuksiin liittyvät muutokset. Museovierailulta odotetaan elämyksiä ja näyttelykohteilta halutaan sisällöllistä ja tiedollista vuorovaikutuksellisuutta. Asiakkaan palvelupolun sekä ylipäänsä palvelumuotoilun merkitys on noussut avainasemaan. Tähän kokonaisuuteen liittyy asiantuntijuuden roolin muutos, joka on suhteessa yhteisöllisyyden korostumiseen ja tiedon saatavuuteen liittyviin muutoksiin.

Digitaalisuudella tulee olemaan lisääntyvä merkitys museotoiminnalle. Se tulee lähivuosien aikana tarkoittamaan sekä toimintapojen uudistamista, sisäisten prosessien digitalisointia, että palveluiden sähköistämistä.

1.3 Toiminnan kehittämissuunnitelma ja strategiset painopisteet

Toiminnan kehittämisen tavoitteena on toteuttaa museopalveluiden toiminta-ajatusta ja visiota sekä kaupungin uudistamisohjelmia. Nykyistä toimintaa mukautetaan ja kehitetään vastaamaan museokävijöiden ja museopalveluiden käyttäjien muuttuneita odotuksia.

Toiminta-ajatus: Kannustamme uteliaisuuteen ja innostumme yhdessä menneisyyden, nykyisyyden ja tulevaisuuden Turusta: Museo on mukana rakentamassa tulevaisuuden kaupunkia, jolla on elävä ja vuorovaikutuksellinen suhde ainutlaatuiseen historiaansa, taide-elämäänsä ja kaupunkikulttuuriinsa.

Visio 2029: Tarjoamme erilaisia mahdollisuuksia kokea Turku. Löydämme uudenlaisia tapoja olla museo.

Museopalvelut sitoutuu noudattamaan kaupungin yhteisiä arvoja. Näihin arvoihin pohjautuvat museopalveluiden toimintaperiaatteet:

- Asukas- ja asiakaslähtöisyys
- Identiteetti
- Suvaitsevaisuus
- Yhteistyö
- Uudistuminen
- Näkyvyys
- Vastuullisuus

2 Taloudelliset tavoitteet

2.1 Määrärahat

1.000 €			
Museokeskus (nettoyksikkö)	TOT 2015	TAM 2016	TAE 2017
Toimintatulot	2 036	1 886	2 096
Toimintamenot	9 418	9 899	10 179
Toimintakate	-7 382	-8 013	-8 083
Muutos-%		8,5 %	0,9 %

3 Resurssien käyttö

3.1 Työvoiman käyttö

	TOT 2015	TAM 2016	TAE 2017
Htv	124,3	133,0	133,0
Palkat ja palkkiot	3 885 063	3 849 275	4 038 678
Sijaistus %	9,4	9,4	9,4
Sairaspoissaolo %	3,1	3,1	3,8

3.2 Tilojen ja alueiden käyttö

Käytössä olevat tilat ja alueet	TOT 2015	TAM 2016	TAE 2017
Tilat yhteensä (m ²)	32 115,2 m ²	31 915,2 m ²	31 915,2 m ²
Sisäisen vuokran perusteena olevat tilat (m ²)	32 115,2 m ²	31 915,2 m ²	31 915,2 m ²
Muut tilat (m ²)	-	-	-
Alueet yhteensä (ha)	28,3 ha	28,3 ha	28,3 ha
Yhteensä:			

4 Toiminnalliset tavoitteet

4.1 Operatiiviset tavoitteet

Strategiasta johdetut tavoitteet

Strategisen sopimuksen tavoite	Linjauksen tunnus/ alatavoite	Palvelualueen projekti, hanke tai toimenpide	Salkunhallinnassa mukana (K/E)	Mittari/seurantaväli	Toteuma 2016	TAE 2017	Vastuu (tulosalue/ yksikkö)
Museotoimintaa uudistetaan kokemukselliseen perhe- ja kulttuurimatkailun suuntaan	2.3.7 Kaupungin kulttuuripalvelut tarjoavat kansallisen ja kansainvälisen tason kulttuurielämyksiä kaupunkilaisille ja muualta tuleville.	Historian museo –hanke Hanke jakaantuu projekteihin, joista museopalvelut edistävät Unelmien museo –projektia sekä tekevät tilaratkaisuun (STO) liittyvissä kysymyksissä valmistelutyötä. Vuonna 2017 toteutetaan pop up- Kansalais-tila. Hanke toteutetaan yhdessä kaupunkilaisten kanssa osallisuuden ja yhteistyön keinoin.	K	vuosittain	Hanke on edennyt	Päätökset museon perustamisesta ja tiloista tehdään	Hallinto

Museotoimintaa uudistetaan kokemukSELLISEEN perhe- ja kulttuurimatkailun suuntaan	2.3.7 Kasvatetaan kulttuuripalvelujen asiakaslähtöisyyttä uusien asiakasryhmien tavoittamiseksi.	Apteekkimuseo ja Qwenselin talon uudistamishanke (2014-2018)	K	vuosittain	Hanke on edennyt; toteuttamissuunnitelma ja näyttelysuunnitelma valmiina	Tiloihin liittyvien töiden toteutus	Näyttely ja pedagogiikka, Kokoelmat ja kulttuuriperintö, Kehittäminen ja projektit
Museotoimintaa uudistetaan kokemukSELLISEEN perhe- ja kulttuurimatkailun suuntaan	2.3.6 Korostetaan luovuutta ja innovatiivisuutta kaupungin toiminnassa ja palvelutuo- tannossa sekä tuodaan kulttuuria eri muodois- saan asukkaiden ar- keen ja vapaa-aikaan.	Luostarinmäen käsityöläismuseon kehittämishanke (2017-2021)	K	vuosittain	Hankkeistaminen on aloitettu	Hankkeistaminen on valmis	Kehittäminen ja projektit, Näyttely ja pedagogiikka, Kokoelmat ja kulttuuriperintö
Museotoimintaa uudistetaan kokemukSELLISEEN perhe- ja kulttuurimatkailun suuntaan	2.3.6 Edistetään ”Kulttuuri tekee hyvää” -ajattelua ja taiteen sekä kulttuurin rikkautta osana palvelujen suunnittelua ja kehittämistä.	Wäinö Aaltosen museon kehittämisprojekti (2017-2018)	K	vuosittain	Uusi projekti	Kehittämissuunnitelma on valmis, ensimmäiset toimenpiteet on tehty	Hallinto, Näyttely ja pedagogiikka
Museotoimintaa uudistetaan kokemukSELLISEEN perhe- ja kulttuurimatkailun suuntaan	2.1.3. Asiakaskeskeisiä palveluketjuja kehitetään palvelumuotoilun avulla yhteistyössä asukkaiden kanssa.	Aktiivista asiakaspalvelua – hanke (2016-2018)	K	vuosittain	Hanke on edennyt	Ensimmäiset toimenpiteet on tehty ja uusi toimintamalli on valmis pilotoitavaksi	Asiakaspalvelu, Kehittäminen ja projektit
Aktiivisuuden edistäminen alue- ja kohde-ryhmyillä	2.3.3. Digitaalisia medioita hyödynnetään aktiivisen elämäntavan ja vuorovaikutteisuuden kasvattamisessa.	Digistrategian jalkautus-projekti	E	vuosittain	Digistrategia valmistuu	Digistrategiaa aletaan jalkauttaa toimintaan. Jatketaan tietokantatyötä MIPin ja arkeologisten tietokantojen sekä Finnan osalta	Kaikki yksiköt, vuoden 2017 osalta etenkin Kokoelmat ja Kulttuuriperintö
Yksinäisyyden ja ulkopuolisuuden vähentäminen	2.3.3 Lisätään vuorovaikutusosaamista, jotta kommunikointi kehittyy kaupungin ja asukkaiden välillä sekä asukkaiden kesken	Vuorovaikutteisuuden kehittäminen, keskeisessä roolissa museopalveluiden vuorovaikutussuunnittelija yhteistyössä keskustan aluetiimin kanssa	E	vuosittain	Uusi projekti	Vuorovaikutussuunnitelma valmis ja käytössä	Kehittäminen ja projektit

Muut tavoitteet

Tavoitteen peruste (uudistamisohjelma, muu)	Palvelualueen tavoite (=toimenpide, projekti, hanke, muu)	Salkunhallinnassa mukana (K/E)	Mittari/seurantaväli	Toteuma 2016	TAE 2017	Vastuu (tulosalue/ yksikkö)
Uudistamisohjelma	Museon tilojen käytön tehostaminen: Kokoelmien säilytystilat	K	vuositaso	Suunnitelma kokoelmien säilytystila ratkaisusta valmistuu	Suunnitelma valmistunut	Kokoelmat ja kulttuuriperintö, Konservointi

5 Henkilöstön hyvinvointi ja työelämän laatu

5.1 Kaupungin yhteiset tavoitteet

Taulukko sisältyy toimialan strategiseen sopimukseen.

5.2 Toimialoittain/palvelualueittain seurattavat tavoitteet (taulukko poistetaan, mikäli toimialalla ei ole Kunta 10 –palvelualuekohtaista seuranta)

Kunta 10- mittarit, tulokset joka toinen vuosi	Toteutuminen 2012	Toteutuminen 2014	Palvelualueen tavoite TAE 2017
Päätöksenteon oikeudenmukaisuus	2,72	2,66	2,75
Kehityskeskustelujen käyminen (kyllä %)	53	86,4	88,0
Kehityskeskustelun hyödyllisyys	47,1	39,4	45,0
Työpaikan ilmapiiri	3,50	3,60	3,75

6 Tunnusluvut

6.1 Tavoitteelliset tunnusluvut

Tunnusluku	Tyyppi	TOT 2014	TAM 2015	Arvio 2016 toteutu- masta	TAE 2017	Seuranta- väli
Museoiden ja gallerioiden kävijämäärä	V	259.701	323.035	290.000	300.000	kuukausi
Lapsille suunnattuun toimintaan museotoimipaikoissa osallistuvien määrä	V	43 926	43.757	44.000	45.000	kuukausi
Aikuisille suunnattuun toimintaan museotoimipaikoissa osallistuvien määrä	V	uusi mittari	uusi mittari	uusi mittari	43.000	kuukausi
Museoiden ulkopuolella järjestettävän oman toiminnan määrä	K/T	24	8	11	14	vuosittain
Neuvontapalveluiden käyttötahtumat	K/T	1.984	4.210	4.300	4.350	puolivuosi
Kokoelmien liikkuvuus: lainat, talletukset, tilaukset	K/T	1.449	1.196	1.050	1.080	puolivuosi
Asiakaskyselyn tyytyväisyyskeskiarvo	L/V	4,23	4,32	-	4,35	vuosittain
Avoinnaolotunnit	S/P	11.431	11.346	11.986	11.950	vuosittain
Digitaalisesti saavutettavien objektien määrän lisäys /vuosi (kokonaismäärä)	S/P	24.931 (280.731)	92.848 (373.578)	5.800 (379.378)	4.500	vuosittain
Keskimääräinen lipunhinta	T/T	3,94 €	4,0 €	4,0 €	4,2 €	vuosittain
Yleisötyön nettomenot/asukas	T/T	11,29 €	11,16 €	11,20 €	11,20 €	vuosittain

Tunnusluvun tyyppi:

V= Volyymi

K/T= Kysyntä/tarve

L/V=Laatu/vaikuttavuus

S/P=Saataavuus/peittävyys

T/T=Tuottavuus/taloudellisuus