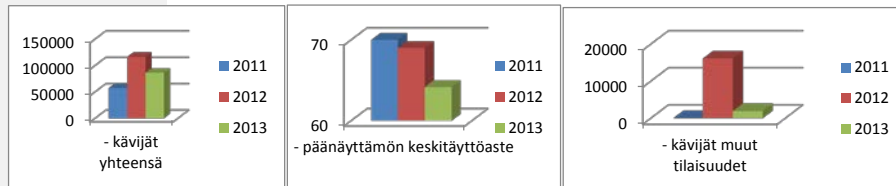


1. Toteutunut kysyntä - kulttuuripalvelut

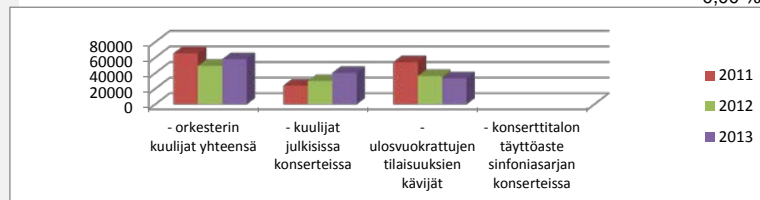
Teatteri

- kävijät yhteensä	57328	116373	86115			-0,85 %
- päänäyttämön keskitäyttöaste	70	69	64			-7,67 %
- kävijät muut tilaisuudet	0	16168	1953			-75,84 %



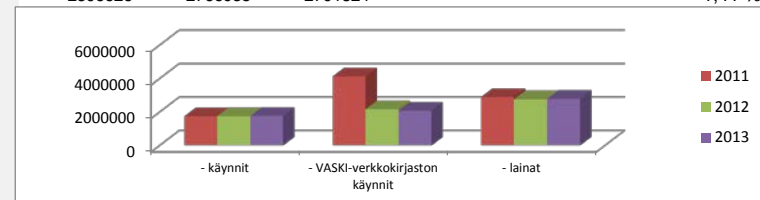
Orkesteri ja konserttitalo

- orkesterin kuulijat yhteensä	65434	49422	57965			0,94 %
- kuulijat julkisissa konserteissa	24081	29749	40372			50,00 %
- ulosvuokrattujen tilaisuuksien kävijät	54197	36287	33382			-26,21 %
- konserttitalon täyttöaste sinfoniasarjan konserteissa						0,00 %



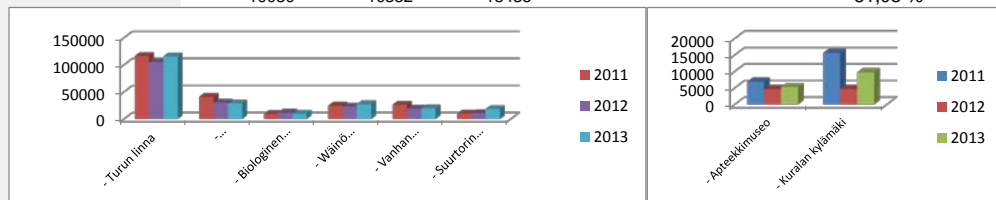
Kirjasto

- käynnit	1744862	1757383	1766718			0,89 %
- VASKI-verkkokirjaston käynnit	4128057	2160150	2077844			-33,91 %
- lainat	2896626	2766935	2791824			-1,41 %



Museokeskus

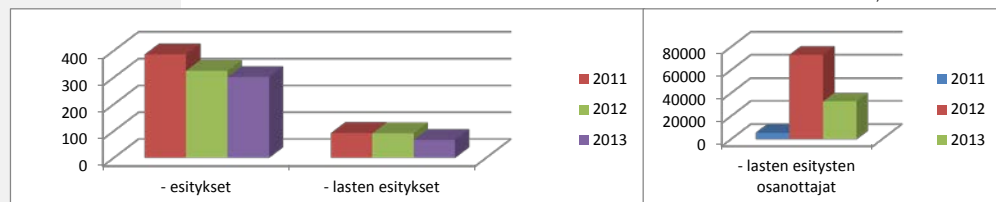
- kävijät/museokeskus yhteensä	250719	209350	232714			1,16 %
- Turun linna	116250	105268	115587			4,36 %
- Luostarinmäen käsityöläismuseo	41213	30548	28971			-19,26 %
- Biologinen museo	9376	11779	9955			-5,89 %
- Apteekkimuseo	6930	4710	5252			-9,76 %
- Kuralan kylämäki	15689	4732	9738			-4,63 %
- Wäinö Aaltosen museo	24700	23051	27457			15,00 %
- Vanhan Suurtorin galleriat	26531	18930	19460			-14,39 %
- Suurtorin ulkotilaisuudet	10030	10332	18436			81,08 %



2. Kulttuuritarjonta

Teatteri

- esitykset	386	325	302			-15,05 %
- lasten esitykset	93	92	67			-27,57 %
- lasten esitysten osanottajat	5902	73368	32918			-16,95 %



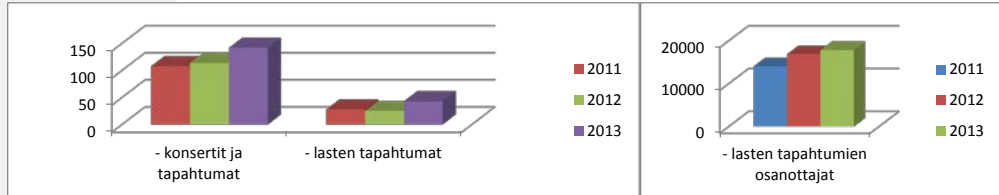
Orkesteri

- konsertit ja tapahtumat	108	114	142			27,93 %
- lasten tapahtumat	28	25	43			62,26 %

- lasten tapahtumien osanottajat

14066 16902 17857

15,33 %

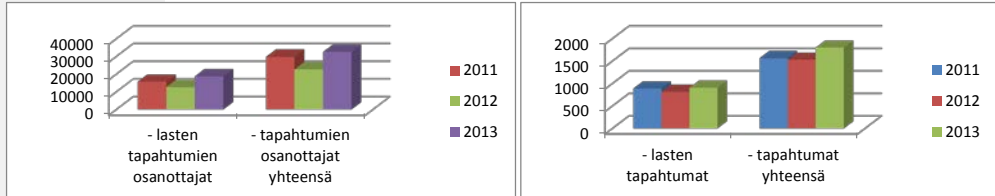


Kirjasto

- lasten tapahtumat
- lasten tapahtumien osanottajat
- tapahtumat yhteensä
- tapahtumien osanottajat yhteensä

890 814 908
15701 12673 18762
1567 1529 1803
29826 22700 32588

6,57 %
32,25 %
16,47 %
24,08 %



Museokeskus

- lasten tapahtumien osanottajat
- näyttelyt(museot ja galleriat)
- konsertit ja tapahtumat
- ulosvuokrausten määrä
- ulosvuokrattujen tilojen kävijät

36108 36410 37534
36 43 55
1919 1783 3272
439 487 365
21528 18843 32726

3,52 %
39,24 %
76,77 %
-21,17 %
62,13 %

