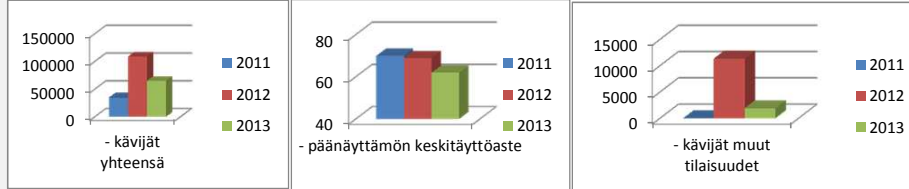


1. Toteutunut kysyntä - kulttuuripalvelut

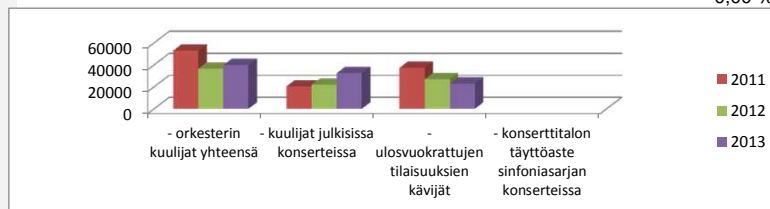
Teatteri

| | | | | | | |
|--------------------------------|-------|--------|-------|--|--|----------|
| - kävijät yhteensä | 34967 | 108969 | 65077 | | | -9,58 % |
| - päänäyttämön keskitäyttöaste | 70 | 69 | 62 | | | -10,89 % |
| - kävijät muut tilaisuudet | 0 | 11367 | 1918 | | | -66,25 % |



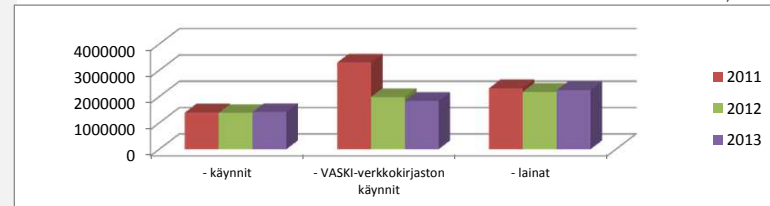
Orkesteri ja konserttitalo

| | | | | | | |
|---|-------|-------|-------|--|--|----------|
| - orkesterin kuulijat yhteensä | 52788 | 36405 | 39774 | | | -10,81 % |
| - kuulijat julkisissa konserteissa | 20272 | 21696 | 32375 | | | 54,28 % |
| - ulosvuokrattujen tilaisuuksien kävijät | 37193 | 26810 | 22858 | | | -28,57 % |
| - konserttitalon täyttöaste sinfoniasarjan konserteissa | | | | | | 0,00 % |



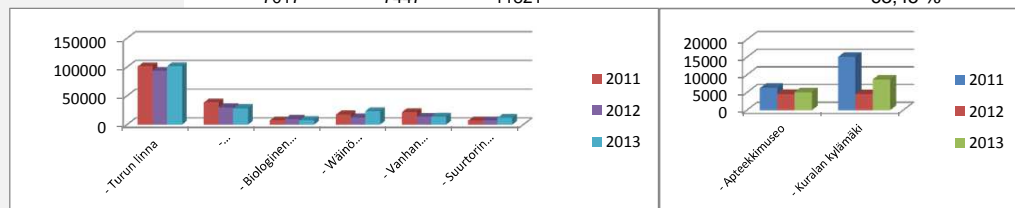
Kirjasto

| | | | | | | |
|---------------------------------|---------|---------|---------|--|--|----------|
| - käynnit | 1390293 | 1381106 | 1414900 | | | 2,11 % |
| - VASKI-verkkokirjaston käynnit | 3294879 | 1991315 | 1830693 | | | -30,74 % |
| - lainat | 2328563 | 2192818 | 2248057 | | | -0,56 % |



Museokeskus

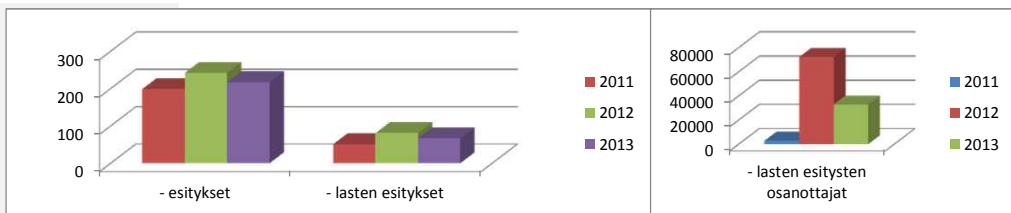
| | | | | | | |
|----------------------------------|--------|--------|--------|--|--|----------|
| - kävijät/museokeskus yhteensä | 215706 | 177075 | 202113 | | | 2,91 % |
| - Turun linna | 101288 | 93827 | 101892 | | | 4,44 % |
| - Luostarinmäen käsityöläismuseo | 38730 | 30111 | 28644 | | | -16,78 % |
| - Biologinen museo | 7539 | 9925 | 8032 | | | -8,02 % |
| - Apteekkimuseo | 6261 | 4624 | 5137 | | | -5,61 % |
| - Kuralan kylämäki | 15095 | 4614 | 8742 | | | -11,29 % |
| - Wäinö Aaltosen museo | 17721 | 12772 | 23641 | | | 55,06 % |
| - Vanhan Suurtorin galleriat | 22055 | 13755 | 14204 | | | -20,67 % |
| - Suurtorin ulkotilaisuudet | 7017 | 7447 | 11821 | | | 63,45 % |



2. Kulttuuritarjonta

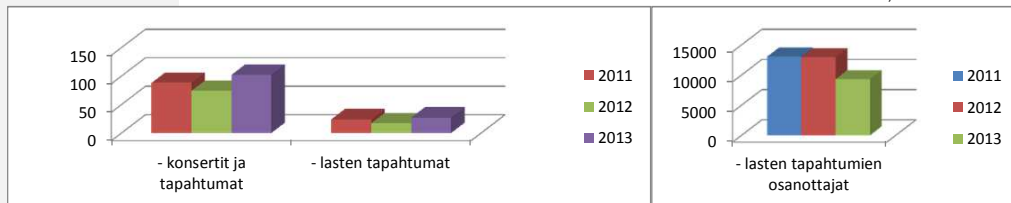
Teatteri

| | | | | | | |
|--------------------------------|------|-------|-------|--|--|----------|
| - esitykset | 199 | 242 | 217 | | | -1,59 % |
| - lasten esitykset | 51 | 81 | 67 | | | 1,52 % |
| - lasten esitysten osanottajat | 2961 | 72207 | 32918 | | | -12,41 % |



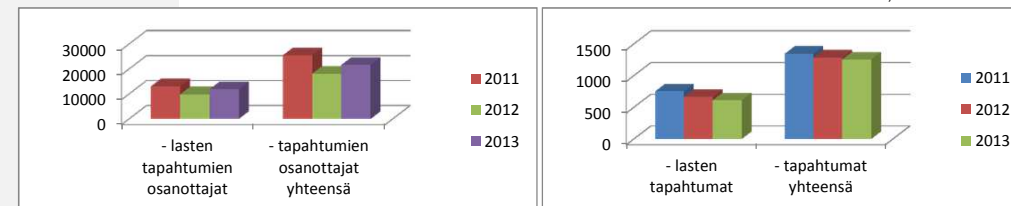
Orkesteri

| | | | | |
|----------------------------------|-------|-------|------|----------|
| - konsertit ja tapahtumat | 88 | 74 | 102 | 25,93 % |
| - lasten tapahtumat | 24 | 17 | 27 | 31,71 % |
| - lasten tapahtumien osanottajat | 13073 | 12984 | 9329 | -28,40 % |



Kirjasto

| | | | | |
|------------------------------------|-------|-------|-------|----------|
| - lasten tapahtumat | 755 | 666 | 614 | -13,58 % |
| - lasten tapahtumien osanottajat | 13059 | 9861 | 11921 | 4,02 % |
| - tapahtumat yhteensä | 1348 | 1288 | 1257 | -4,63 % |
| - tapahtumien osanottajat yhteensä | 25488 | 18083 | 21659 | -0,58 % |



Museokeskus

| | | | | |
|------------------------------------|-------|-------|-------|----------|
| - lasten tapahtumien osanottajat | 32262 | 31245 | 32023 | 0,85 % |
| - näyttelyt(museot ja galleriat) | 30 | 35 | 41 | 26,15 % |
| - konsertit ja tapahtumat | 1671 | 1625 | 2806 | 70,27 % |
| - ulosvuokrausten määrä | 281 | 382 | 266 | -19,76 % |
| - ulosvuokrattujen tilojen kävijät | 16140 | 14215 | 24126 | 58,96 % |

