

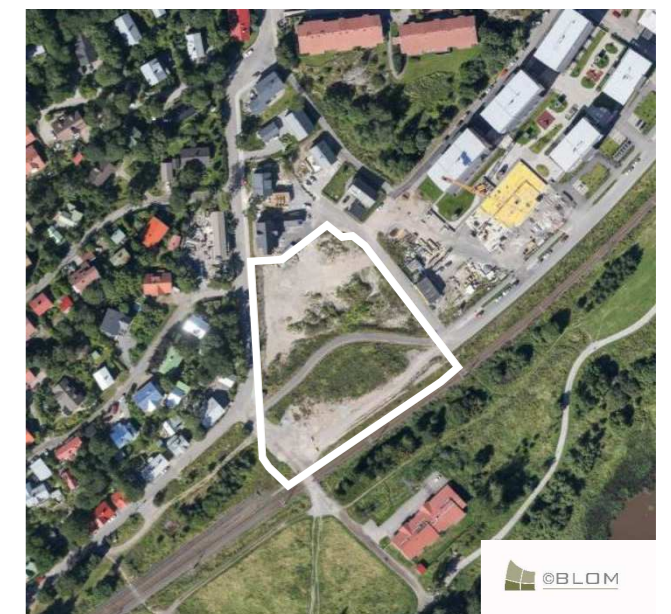
HAVAINNEKUVA

Schauman Arkkitehdit Oy



HAVAINNEKUVA

Schauman Arkkitehdit Oy



VIISTOILMAKUVA ALUEESTA

ASEMAKAAVAMERKINNÄT JA -MÄÄRÄYKSET:

AK-1

Asuinkerrostalojen korttelialue.
Asuinderrostalon pääasiallisten julkisivumateriaalien tulee olla paikalla muurattua tiiltä ja puuta. Kattojen muodon tulee olla satulakatto, jossa myös yksiläppiset osuudet ovat sallittuja.

Radalle suuntautuvat parvekkeet tulee lasittaa.

Rakennusten rakenteiden suunnittelussa on kiinnitettävä erityistä huomiota liikenneväylien aiheuttaman värinän pienentämiseen siten, että voimassa olevia ohjeita tai niiden puuttuessa yleisesti käytössä olevia uusia asuinalueita koskevia suositusarvoja ei ylitetä.

Pihakannan likimääräinen korkeusasema tulee olla +13.0m tai alempi. Pihakannalle tulee osoittaa riittävästi leikki- ja oleskelutilaa. Pihakannalle tulee järjestää pääsy pelastusajoneuvolle. Alueelle on rakennettava leikki- ja oleskelualueita vähintään 10 m² asuntoa kohti.

Autopaikkoja on varattava tontin alueella vähintään yksi kutakin 100 asuinkerrosalaneliometriä kohti, ja yksi vieraspaikka 10 asuntoa kohti. Polkupyörien säilytyspaikkoja tulee varata 2 asuntoa kohti, ja niistä 1/2 osaa tulee sijoittaa suojattuihin tiloihin.

Maaperän pilaantuneisuus ja puhdistustarve on arvioitava. Jos maaperä todetaan pilaantuneeksi, on se kunnostettava ennen rakentamiseen ryhtymistä.

*Korttelialueen rakennuksissa tulee olla kaasuntunnistimella varustettu automaattisesti sulkeutuva koneellinen ilmastointi. Rakennusluvassa yhteydessä tulee esittää suunnitelma pelastustoimenpiteistä huomioiden viereisen ratapihan turvallisuusrisikit. Asuinrakennuksen rakennusluvasta on pyydettävä pelastusviranomaisen lausunto.

3 m kaava-alueen rajan ulkopuolella oleva viiva.

Korttelin, korttelinosan ja alueen raja.

Osa-alueen raja.

081

Kaupunginosan numero.

RAU

Kaupunginosan nimi.

23

Korttelin numero.

Erik Jorpeksen raitti

Alueen nimi.

1500

Rakennusoikeus kerrosalaneliometreinä.

III

Roomalainen numero osoittaa rakennusten, rakennuksen tai sen osan suurimman sallitun kerrosluvun.

1/2kIII

Murtoluku roomalaisen numeron edessä osoittaa, kuinka suuren osan rakennuksen suurimman kerroksen alasta saa kellarikerroksessa käyttää kerrosalaan luettavaksi tilaksi.

IIIu1/3

Murtoluku roomalaisen numeron jäljessä osoittaa, kuinka suuren osan rakennuksen alasta ullakolla saa käyttää kerrosalaan laskettavaksi tilaksi.

Rakennusala.

Piha-alue, jolle saa rakentaa maanalaista tilaa pysäköintiä varten.

Rakennuksen harjansuuntaa osoittava viiva.

Istutettava alueen osa.

Istutettava alueen osa.

Merkinnän osoittaman rakennusalan sivun puolella rakennuksen ulkoseinien, ikkunoiden ja muiden rakenteiden ääneneristävyyden liikennemelua vastaan tulee olla desibeleinä (dB) vähintään merkinnässä näytetyn luvun suuruinen.

Jalankululle ja polkupyöräilylle varattu katu, jolla huoltoajo ja joukkoliikenne on sallittu.

Ajoyhteys.

Ajoneuvoliittymän likimääräinen sijainti.

Korttelialueen rajan osa, jonka kohdalta ei saa järjestää ajoneuvo-liittymää.

Jalankululle ja polkupyöräilylle varattu katu, jolla huoltoajo ja joukkoliikenne on sallittu.

Ajoyhteys.

Ajoneuvoliittymän likimääräinen sijainti.

Korttelialueen rajan osa, jonka kohdalta ei saa järjestää ajoneuvo-liittymää.

MUITA MÄÄRÄYKSIÄ

*:llä varustetut kaavamääräykset liittyvät turvallisuustason parantamiseen ratapihan lähiympäristössä ja ne ovat voimassa niin kauan kuin Turun ratapiha on Valtioneuvoston asetuksen 195/2002 (muutos 267/2009) mukainen Liikenteen turvallisuusviraston nimeämä järjestelyratapiha.

TURKU		ÅBO		ASEMAKAAVATUNNUS DETALJEPLANE BETECKNING	7/2016
TYÖNIMI ARBETSNAMN		"Ramstedtinkatu 4"		DIARIONUMERO DIARIENUMMER	12122-2015
OSOITE ADRESS		Ramstedtinkatu 4		MITTAKAAVA SKALA	1:1000
"Ramstedtinkatu 4"					
MAASTONTARKISTUS, I VAIHE:LUONNOS TERRÄNGGRANSKNING, I SKEDET:UTKAST			KSYLK HYVÄKSYNYT GODKÄND AV SPMND		
19.12.2016			..		
YMPÄRISTÖTOIMIALA • KAUPUNKISUUNNITTELU • KAAVOITUSYKSIKÖ MILJÖSEKTORN • STADSPLANERINGEN • PLANLÄGGNINGSENHETEN					
LUONNOS UTKAST		PIIRTÄJÄ RITARE Hilkka Lukander		VALMISTELIJA BEREDARE <i>Nella Karhulahti</i> Nella Karhulahti	
TURKU ÅBO		4.5.2017		Va. toimialajohtaja Tf. sektorndirektör <i>Christina Hovi</i> Christina Hovi	