
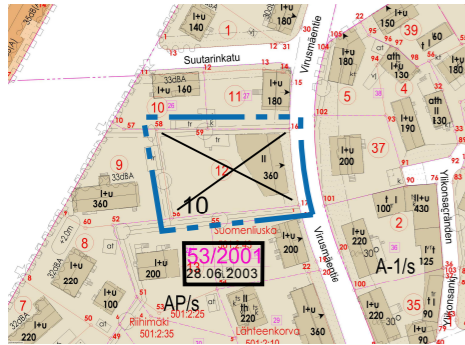


POISTUVA KAAVA

Merkintöjen selite:

 3 m kaava-alueen rajan ulkopuolella oleva viiva, jota otsakkeessa mainittu kaavanmuutos koskee ja jolla aiemmat kaavamerkinnot ja -määräykset poistuvat.

53/2001 Poistuvan kaavan tunnus ja voimaantulopäivä.  
28.06.2003



SIJAINTIKARTTA

ASEMAKAAVAMERKINNÄT JA -MÄÄRÄYKSET

**A-1/s**

Asuinrakennusten korttelialue, jolla ympäristö säilytetään.

Uudisrakennusten tulee sopeutua muodoiltaan, mittasuhteiltaan, materiaaleiltaan, väriykseltään sekä yksityiskohdiltaan alueen yleisilmeeseen. Niiden tulee muodostaa olemassa olevien rakennusten kanssa yhtenäinen kokonaisuus. Asuinrakennuksissa tulee käyttää satulakattoa, jonka kaltevuuden tulee olla 30 astetta. Talousrakennuksissa voi käyttää pulpetti- tai satulakattoa. Rakennusten pääasiallisena julkisivumateriaalina on käytettävä peittomaalattua laattaa. Asuinrakennusten pääasiallinen runkosyvyyksyys saa olla enintään 10 metriä ja talousrakennuksissa tätä pienempi. Kadun puolelle ei saa toteuttaa ulokeparvekkeita. Kulkua rakennukseen ei saa järjestää Virusmäentien puoleiselta julkisivulta.


Korttelialueella tulee varautua rakennusten ilmastointijärjestelmien mahdolliseen, tilapäiseen sulkemiseen ulkoilman laadun heikentyessä tai muusta vastaavasta syystä. Tekninen toteutus ratkaistaan rakennusluvan yhteydessä pelastussuunnitelmassa. Määräys on voimassa niin kauan kuin Turun ratapiha on Valtioneuvoston asetuksen 195/2002 (muutos 267/2009) mukainen, Liikenteen turvallisuusviraston nimeämä järjestelyratapiha.


Autopaikkoja on rakennettava tontille vähintään yksi autopaikka 100 k-m<sup>2</sup>:ä kohti tai yksi autopaikka 1,5 asuntoa kohti, jonka lisäksi vieraspaikkoja on rakennettava yksi autopaikka 15 asuntoa kohti.

Yli 1000 m<sup>2</sup>:n suuruiselle tontille saa rakentaa rakennusalan ulkopuolelle ja sallittua rakennusoikeutta ylittäen enintään kaksi yksikerroksista talousrakennusta, joiden yhteenlaskettu kerrosala ei saa ylittää 60 k-m<sup>2</sup>. Alle 1000 m<sup>2</sup>:n tonteilla voidaan vastaavasti rakentaa enintään yksi yksikerroksinen ja enintään 40 k-m<sup>2</sup>:n suuruinen talousrakennus. Talousrakennuksen saa rakentaa kiinni naapuritontin rajaan teknisen huollon järjestämistä koskevat rasitteet huomioon ottaen.

Tontin osat, joita ei käytetä kulkuteinä, ulko-oleskeluun, pienimuotoiseen puutarhaviljelyyn tai autopaikoitukseen, on istutettava puilla ja penssilla.

Tontit on aidattava.

 3 m kaava-alueen rajan ulkopuolella oleva viiva.

 Korttelin, korttelinosan ja alueen raja.

 Osa-alueen raja.

**081** Kaupunginosan numero.

**RAU** Kaupunginosan nimi.

**10**

Korttelin numero.

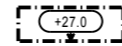
**440**

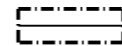
Rakennusoikeus kerrosalaneliömetreinä.

**II**

Roomalainen numero osoittaa rakennusten, rakennuksen tai sen osan suurimman sallitun kerrosluvun.

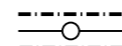
 Rakennusala.

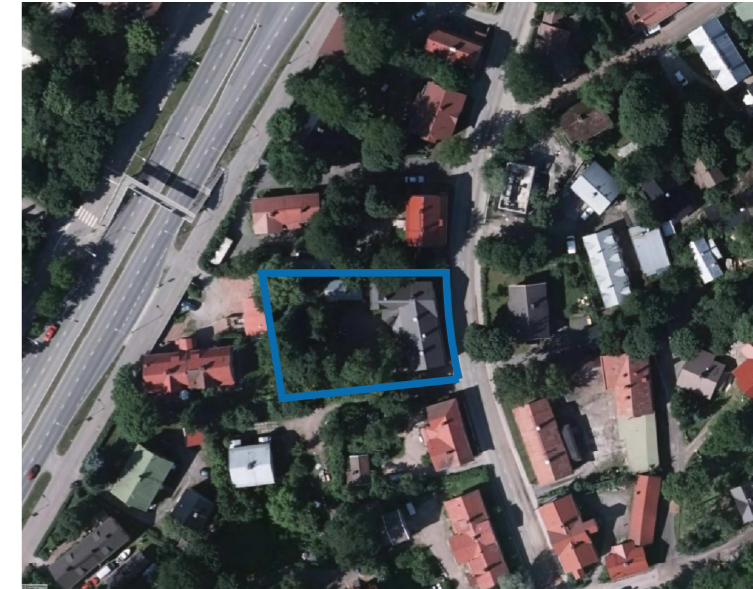
 Rakennuksen julkisivupinnan ja vesikaton leikkauskohdan ylin korkeusasema.

 Rakennuksen harjansuuntaa osoittava viiva.

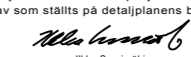
 Nuoli osoittaa rakennusalan sivun, johon rakennus on rakennettava kiinni.

 Istutettava alueen osa.

 Johtoa varten varattu alueen osa.



ILMAKUVA

<b>TURKU</b>	<b>ÅBO</b>	Asemakaavatunnus Detalplanebeteckning	27/2015
		Diarinumero Diarienummer	5745-2015
		Mittakaava Skala	1:1000
Työnimi Arbetsnamn		"Virusmäentie 22"	
Osoite Adress		Virusmäentie 22	
<p>Asemakaavanmuutos:</p> <p>Kaupunginosa: 081 Raunistula Raunistula</p> <p>Kortteli: 10 10</p> <p>Tontti: 12 12</p>			
Kaavoituksen pohjakartta täyttää asemakaavan pohjakartalle asetetut vaatimukset. Baskartan uppfyller de krav som ställts på detaljplanens baskarta.			
Kaupungeodeetti Stadsgeodet		 Ilkka Saarimäki 9.3.2016	
LUONNOS Utkast	KSYLK hyväksynyt Godkänd av SPMND	EHDOTUS Förslag	KSYLK hyväksynyt Godkänd av SPMND
Hyväksyty kaupunkisuunnittelu- ja ympäristölautakunnassa Godkänd av stadsplanering- och miljönämnd		KSYLK:n sihteeri SPMND:s sekreterare	
		Satu Lehto 9.5.2017 § 150	
Tullut voimaan Trätt i kraft			
<p><b>YMPÄRISTÖTOIMIALA • KAUPUNKISUUNNITTELU • KAAVOITUSYKSIKKÖ</b>  <b>MILJÖSEKTORN • STADSPLANERINGEN • PLANLÄGGNINGSENHETEN</b></p>			
<b>EHDOTUS</b> Förslag		Piirtäjä Ritäre	Valmistelija Beredare
Muutettu 25.7.2016 (laus. ja muist.)		Erkka Koskimies	KAAWA Oy Sirpa Salmi, Nella Karhulahti
TURKU ÅBO	4.5.2016	Toimialajohtajan varahenkilö Direktör för miljösektorn (suppleant)	Harri Lehtinen

