

# POISTUVA KAAVA

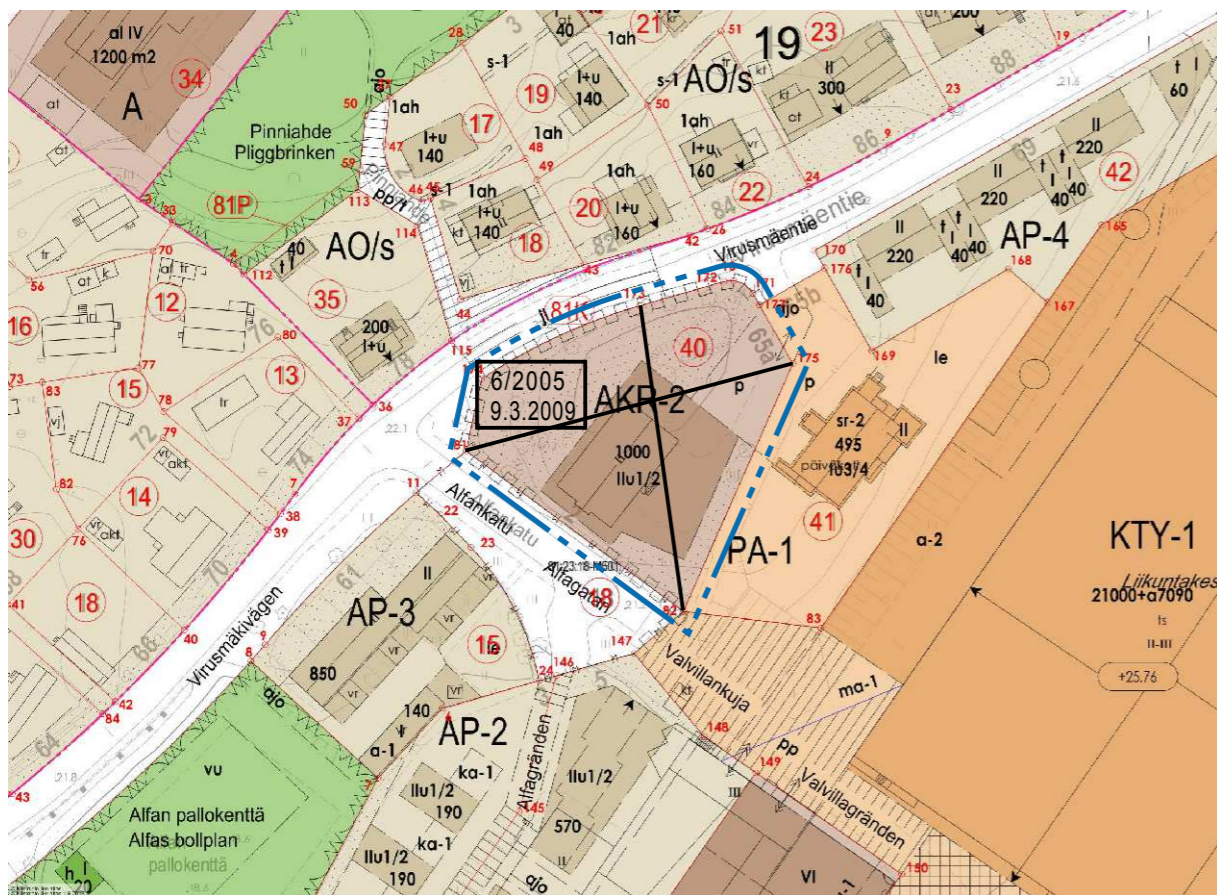
## Merkintöjen selite:



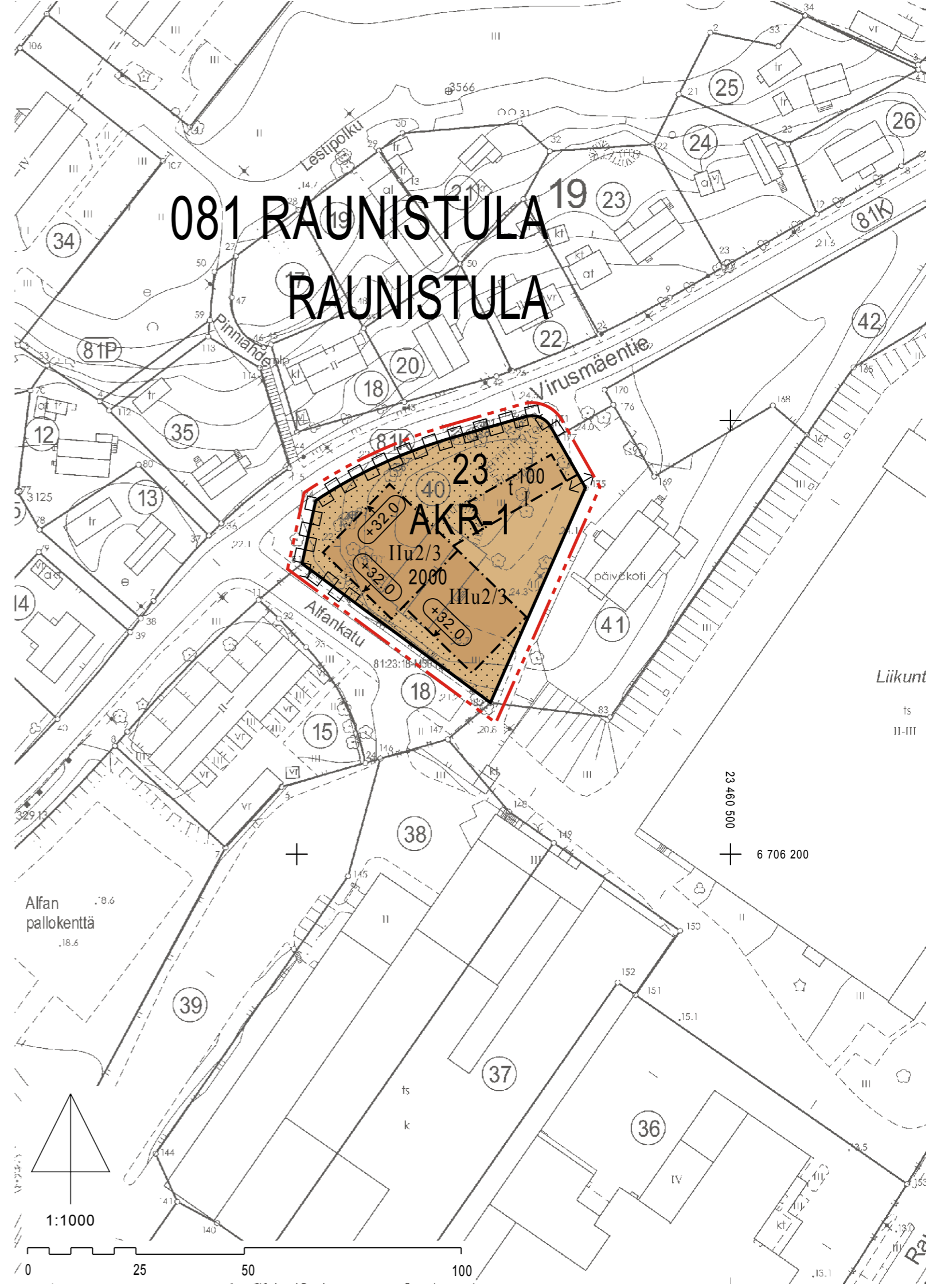
3 m kaava-alueen rajan ulkopuolella oleva viiva, jota otsakkeessa mainittu kaavanmuutos koskee ja jolta aiemmat kaavamerkinntät ja -määräykset poistuvat.

6/2005  
9.3.2009

Poistuvan kaavan tunnus ja voimaantulopäivä.



VIISTOILMAKUVA ALUEESTA



## ASEMAKAAVAMERKINNÄT JA -MÄÄRÄYKSET:

**AKR-1**

Asuinkerrostalojen ja rivitalojen korttelialue.

Uudisrakennusten tulee muodoiltaan, mittasuhteiltaan, materiaaleiltaan, väritykseltään sekä yksityiskohdiltaan sopeutua alueen kaupunkikuvalliseen yleisilmeeseen ja muodostaa olemassa olevien rakennusten kanssa yhtenäinen kokonaisuus.

Rakennusten pääasiallisena julkisivumateriaalina on käytettävä tummasävyistä, paikalla muurattua tiiltä tai peittomaalattua lautaa. Rakennuksissa tulee käyttää vinoa kattomuotoa rakennusten arkkitehtuurikokonaisuuteen ja ympäristön rakentamistapaan sovittaen. Tekniset tilat eivät saa erottua julkisivuissa, kattomuodoissa tai piha-alueilla kaupunkikuvallisesti epäedullisella tavalla.

Korttelialueen maaperän pilaantuneisuus ja puhdistustarve on arvioitava ennen rakentamiseen ryhtymistä.

Autopaikkoja on rakennettava tontille vähintään yksi autopaikka 100 kerrosalaneliometriä kohti, jonka lisäksi vieraspaikkoja on rakennettava yksi autopaikka 10 asuntoa kohti. Autopaikat tulee pääasiallisesti sijoittaa maanalaiseen- tai kellaritilaan tai rakennuksen alimpaan kerrokseen rakennusoikeudesta ja rakennusosalasta riippumatta.

Pyöräpaikkoja on toteutettava 2 kutakin asuntoa kohti säältä suojatussa tilassa.

Tontin osat, joita ei käytetä kulkuteinä, ulko-oleskeluun tai autopaikoitukseen, on istutettava puilla ja pensaille. Nykyiset puut tulee pyrkiä säilyttämään.

Leikki- ja oleskelualueita tulee rakentaa 10 m<sup>2</sup> asuntoa kohti sijoittaen ne alueille, joita ei käytetä asuinrakentamiseen, pysäköintiin tai kulkuväylinä. Leikki- ja oleskelualueet saa sijoittaa myös istutettavalle alueelle.

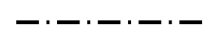
Ennen rakentamiseen ryhtymistä on asiasta hyvissä ajoin ilmoitettava museoviranomaisille. Perustamistyöt ja muut maan kaivamista vaativat rakentamistoimenpiteet on tarvittaessa tehtävä arkeologisessa valvonnassa. Mikäli valvonnassa havaitaan kiinteitä muinaisjäänöksiä, jatkotutkimuksista sovitaan rakennushankkeen toteuttajan ja museoviranomaisten kesken.



3 m kaava-alueen rajan ulkopuolella oleva viiva.



Korttelin, korttelinosan ja alueen raja.



Osa-alueen raja.

081

Kaupunginosan numero.

RAU

Kaupunginosan nimi.

23

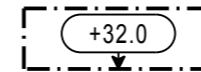
Korttelin numero.

2000

Rakennusoikeus kerrosalaneliömetreinä.

I

Roomalainen numero osoittaa rakennusten, rakennuksen tai sen osan suurimman sallitun kerrosluvun.



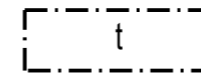
Rakennuksen kadunpuoleisen julkisivupinnan ja vesikaton leikkauskohdan ylin korkeusasema.

IIIu2/3

Murtoluku roomalaisen numeron jäljessä osoittaa, kuinka suuren osan rakennuksen suurimman kerroksen alasta saa ullakolla käyttää kerrosalaan laskettavaksi tilaksi.



Rakennusala.



Rakennusala, jolle saa sijoittaa talousrakennuksen.



Istutettava alueen osa.



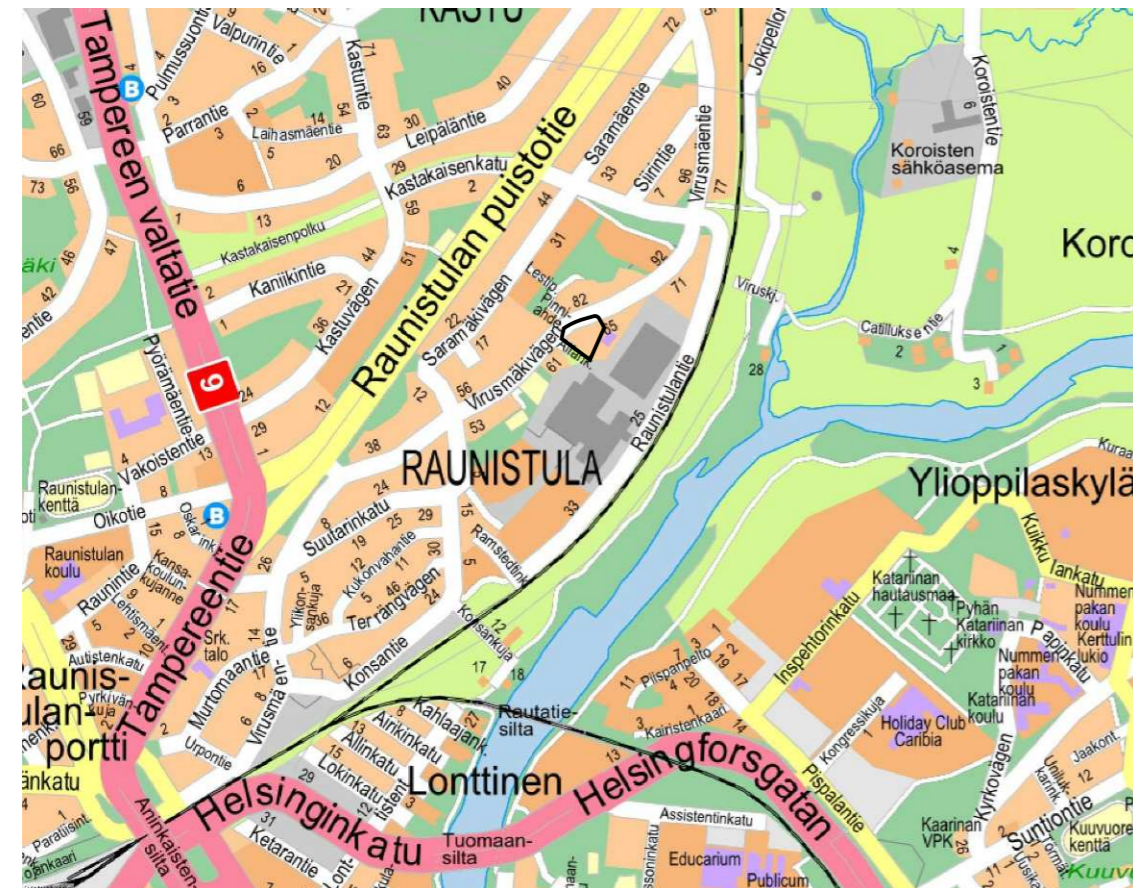
Ajo korttelialueen rajan yli sallittava.



Korttelialueen rajan osa, jonka kohdalta ei saa järjestää ajoneuvo-liittymää.



HAVAINNEKUVA/KAAWA OY



SIJAINTIKARTTA

<b>TURKU</b>	<b>ÅBO</b>	Asemakaavatunnus Detaljplanebeteckning	26/2016
		Diarionumero Diarienummer	9229-2015
Työnimi Arbetsnamn	"Virusmäentie 65 a"	Mittakaava Skala	1:1000
Osoite Adress	Virusmäentie 65 a		
<b>Asemakaavanmuutos</b>			
Kaupunginosa:	081 RAUNISTULA	RAUNISTULA	
Kortteli:	23 (osa)	23 (del)	
Tontti:	40	40	
Kaavoituksen pohjakartta täyttää asemakaavan pohjakartalle asetetut vaatimukset. Baskartan uppfyller de krav som ställts på detaljplanens baskarta.			
Kaupungeodeetti Stadsgeodet	<i>Ilkka Saarimäki</i> Ilkka Saarimäki		10.1.2017
LUONNOS Utkast	KSYLK hyväksynyt Godkänd av SPMND	EHDOTUS Förslag	KSYLK hyväksynyt Godkänd av SPMND
	-	-	..
Hyväksytty kaupunginvaltuustossa Godkänd av stadsfullmäktige			
Kaupunginsihteeri Stadssekreterare			
Tullut voimaan Trätt i kraft			
<b>YMPÄRISTÖTOIMIALA · KAUPUNKISUUNNITTELU · KAAVOITUSYKSIKÖ MILJÖSEKTORN · STADSPLANERINGEN · PLANLÄGGNINGSENHETEN</b>			
<b>EHDOTUS</b> Förslag	Piirtäjä Ritare Hilikka Lukander	Valmistelija Beredare <i>Thomas Hagström</i> Thomas Hagström	
Muuuttu 20.2.2017 (lausunnot) TURKU ÅBO 13.1.2017		Va. toimialajohtaja Tf. sektordirektör <i>Christina Hovi</i> Christina Hovi	