



011 NUMMI NUMMISBACKEN

ASEMAKAAVAMERKINNÄT JA -MÄÄRÄYKSET:

AL-1

Asuin- ja liikerakennusten korttelialue.

Rakennuksen ylin kerros saa olla enintään 80 % sen alapuolella olevan kerroksen alasta eikä sen yläpuolelle saa rakentaa ullakkoa.

Rakennuksen katujulkisivujen puolelle ei saa sijoittaa ulokeparvekkeita ja rakennuksen kattomateriaalin tulee olla konesaumattu pelti.

Korttelialueen rakennusten ympäristöön sopivuudesta tulee hankkia lausunto kaupunkikuvasta vastaavilta toimielimiltä.

Korttelialueen reuna-alueilla olevat puut tulee pyrkiä säilyttämään tai mikäli se ei ole mahdollista, tulee ne korvata uusilla puuistutuksilla.

Korttelialueen Vanhan Hämeenkadun puoleiselle sivulle tulee rakentaa sen yleisilmeeseen sopiva asuinpihaa liikennemelulta suojaava este. Rakennuslupavaiheessa on esitettävä laskelmat siitä, että päiväajan melutaso pihalla ei ylitä 55 dBA.

Autopaikkoja korttelialueella on osoitettava 1ap/100 k-m². Polkupyöräpaikoista puolet tulee sijoittaa säältä suojattuun lukittavaan tilaan.

3 m kaava-alueen rajan ulkopuolella oleva viiva.

Korttelin, korttelinosan ja alueen raja.

Osa-alueen raja.

Kaupunginosan numero.

Kaupunginosan nimi.

Korttelin numero.

Rakennusoikeus kerrosalaneliömetreinä.

Roomalainen numero osoittaa rakennusten, rakennuksen tai sen osan suurimman sallitun kerrostaluston.

Rakennuksen julkisivun enimmäiskorkeus metreinä.

Rakennusala.

Merkinnän osoittaman rakennusalan sivun puolella rakennuksen ulkoseinien, ikkunoiden ja muiden rakenteiden ääneneristävyyden liikennemelua vastaan tulee olla desibeleinä (dBA) vähintään merkinnässä näytetyn luvun suuruinen.

Istutettava alueen osa.

Pysäköimispaikka.

Ajoneuvoliittymän likimääräinen sijainti.

Korttelialueen rajan osa, jonka kohdalta ei saa järjestää ajoneuvoliittymää.

POISTUVA KAAVA

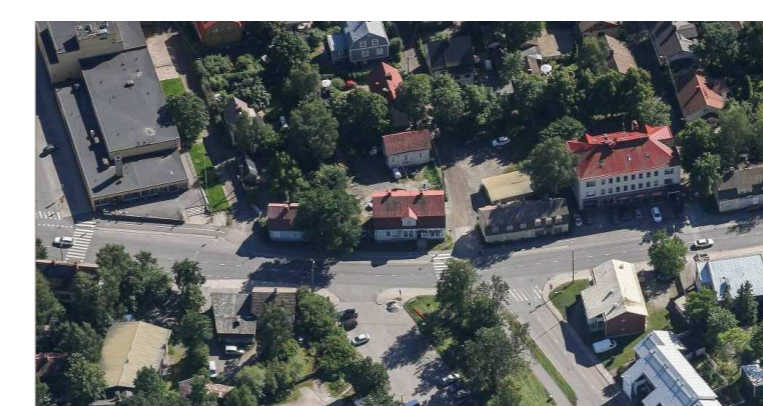
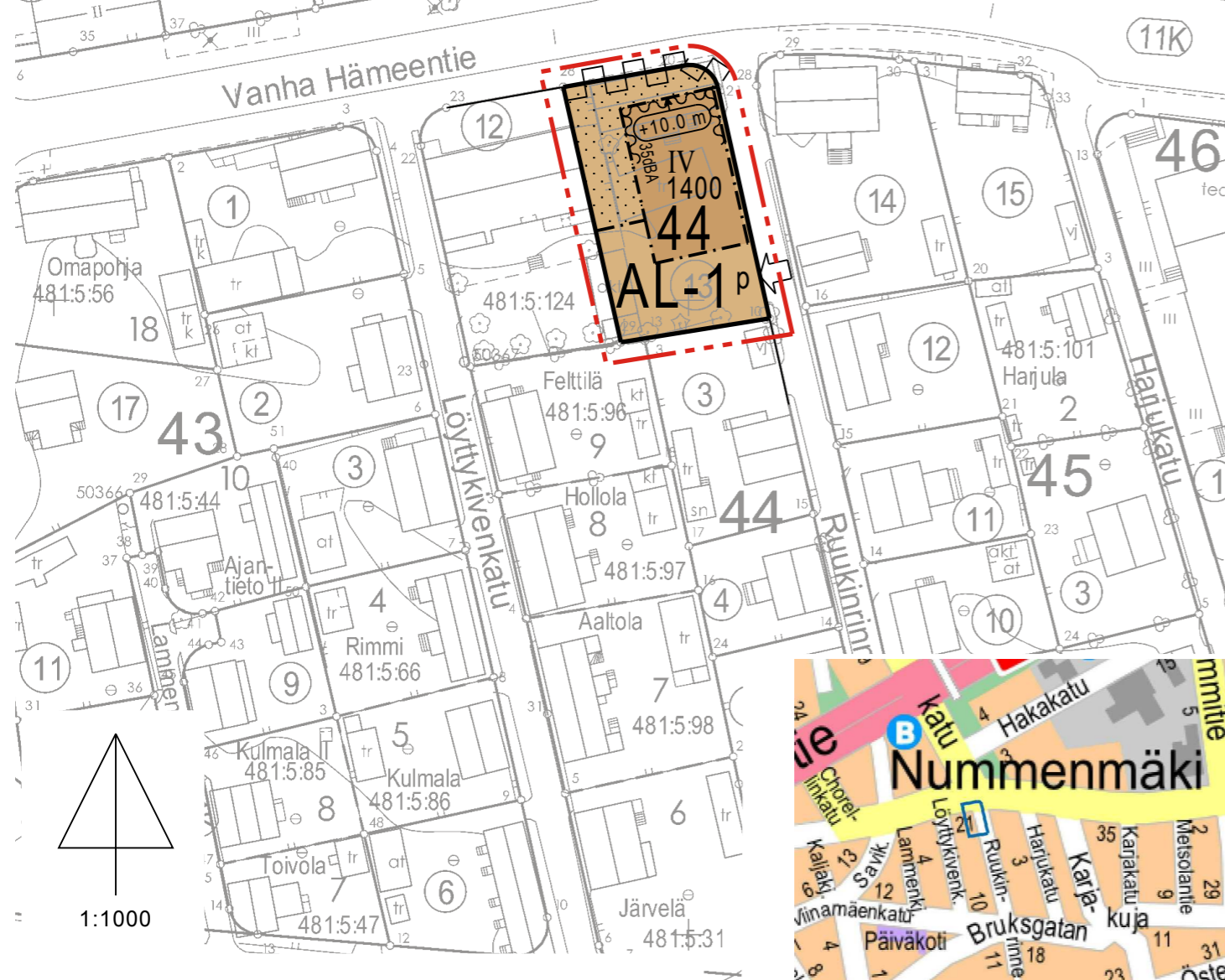
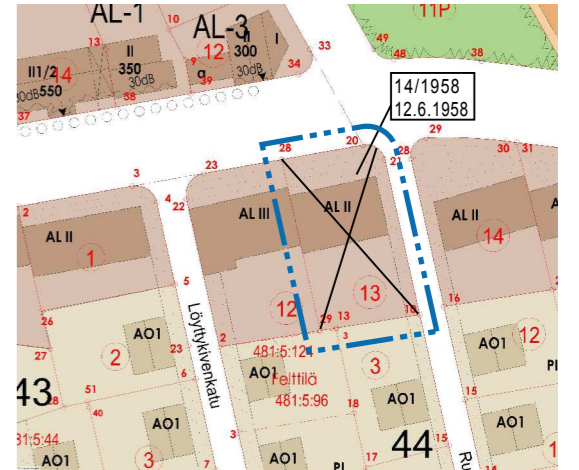
Merkintöjen selite:



3 m kaava-alueen rajan ulkopuolella oleva viiva, jota otsakkeessa mainittu kaavanmuutos koskee ja jolta aiemmat kaavamerkinnät ja -määräykset poistuvat.

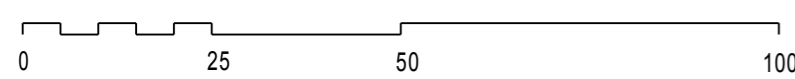
14/1958
12.06.1958

Poistuvan kaavan tunnus ja voimaantulopäivä.



TURKU		ÅBO		Asemakaavatulutus Detaljplanebeteckning	34/2014									
Työnimi Arbetsnamn		"Ruukinrinteenkulma"		Diarionumero Diarienummer	10622-2013									
Osoite Adress		Vanha Hämeentie 21, Ruukinrinne 1		Mittakaava Skala	1:1000									
<p>Asemakaavanmuutos:</p> <table border="0"> <tr> <td>Kaupunginosa:</td> <td>011 NUMMI</td> <td>NUMMISBACKEN</td> </tr> <tr> <td>Kortteli:</td> <td>44</td> <td>44</td> </tr> <tr> <td>Tontti:</td> <td>13</td> <td>13</td> </tr> </table>						Kaupunginosa:	011 NUMMI	NUMMISBACKEN	Kortteli:	44	44	Tontti:	13	13
Kaupunginosa:	011 NUMMI	NUMMISBACKEN												
Kortteli:	44	44												
Tontti:	13	13												
<p>Kaavoituksen pohjakartta täyttää asemakaavan pohjakartalle asetetut vaatimukset. Baskartan uppyfliter de krav som ställts på detaljplanens baskarta.</p>														
Kaupungeodeeetti Stadsgeodet		<i>Mika Saarimäki</i>		17.6.2016										
LUONNOS Utkast	KSYLK hyväksynyt Godkänd av SPMND	EHDOTUS Förslag	KSYLK hyväksynyt Godkänd av SPMND											
<p>Hyväksytty kaupunkisuunnittelu- ja ympäristölautakunnassa Godkänd av stadsplanering- och miljönämnd KSYLK:n sihteeri SPMND:s sekreterare</p>														
Tullut voimaan Trätt i kraft														
<p>YMPÄRISTÖTOIMIALA • KAUPUNKISUUNNITTELU • KAAVOITUSYKSIKÖ MILJÖSEKTORN • STADSPLANERINGEN • PLANLÄGGNINGSENHETEN</p>														
EHDOTUS Förslag		Piirtäjä Ritäre Marja Westerlund M-B Kyllönen	Valmistelijä Beredare <i>Majbritt Kyllönen</i> Majbritt Kyllönen	<i>Christina Hovi</i> Christina Hovi										
muut. 30.11.2016 (muistutukset ja lausunnot) TURKU ÅBO 12.9.2016		Va. toimialajohtaja Tf. sektordirektör												

1:1000



Sijaintikartta

Viistoilmakuva alueesta