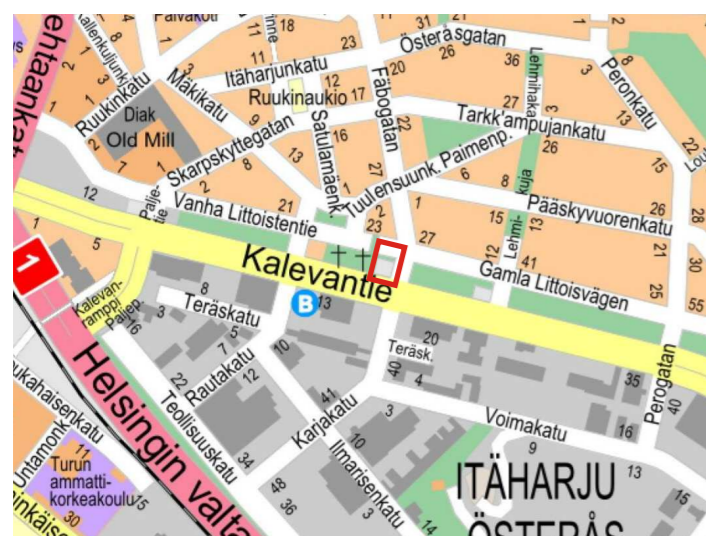
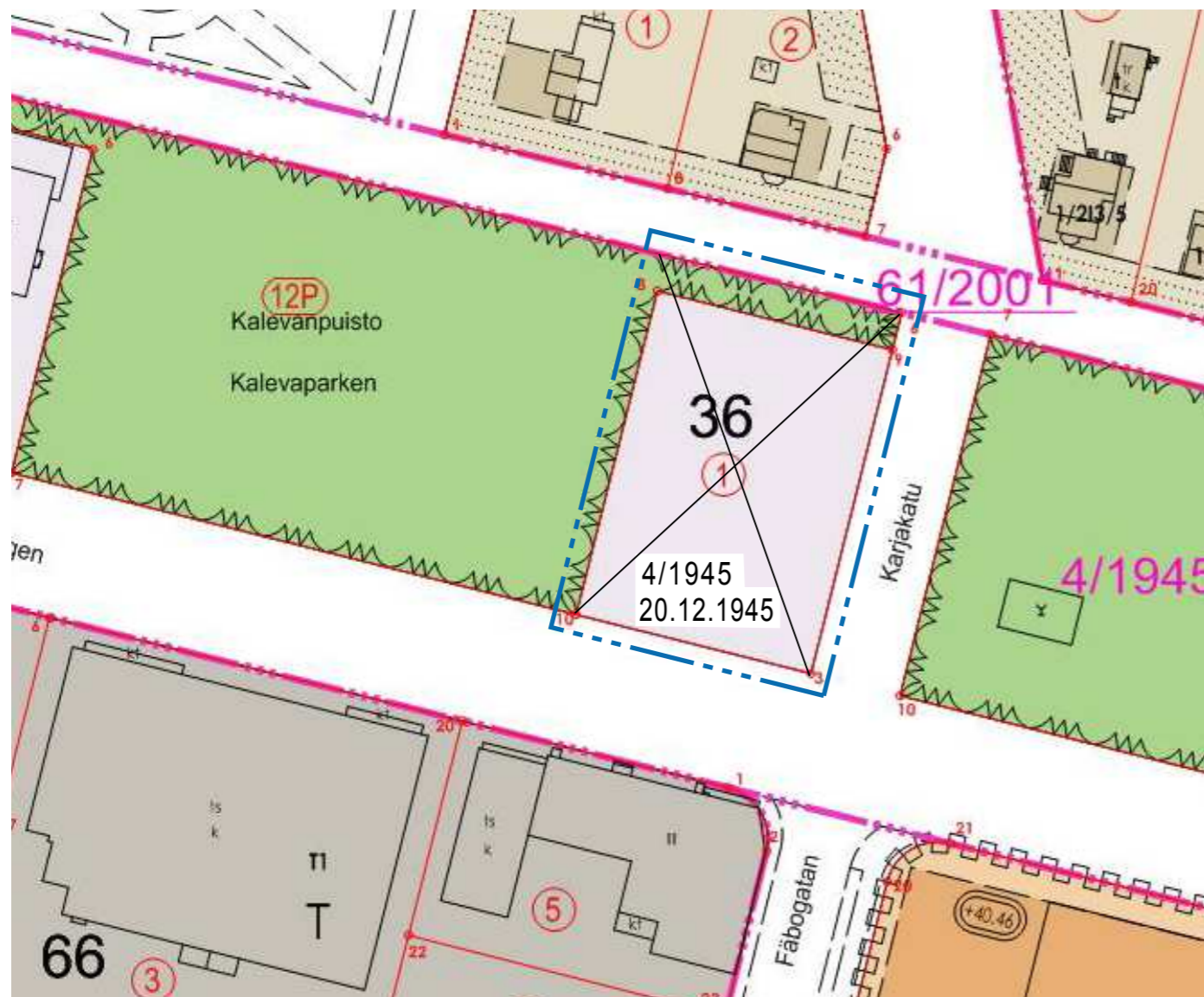


Merkintöjen selite:

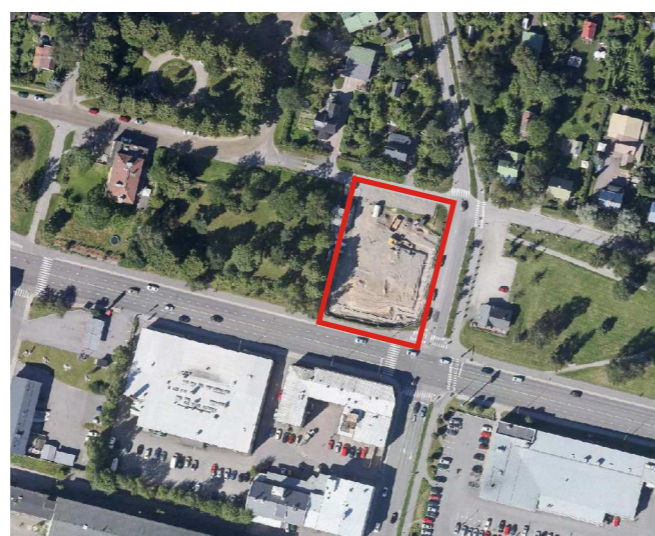


3 m kaava-alueen rajan ulkopuolella oleva viiva, jota otsakkeessa mainittu kaavanmuutos koskee ja jolta aiemmat kaavamerkinnot ja -määräykset poistuvat.

4/1945 Poistuvan kaavan tunnus ja voimaantulopäivä.
20.1.1946



Sijaintikartta



Ilmakuva

Asemakaavatunnus Detaljplanebeteckning	4/2016
Diarionumero Diarienummer	403-2016
Mittakaava Skala	1:1000

Työnimi
Arbetsnamn "Tyksilän päiväkoti"

Osoite
Adress Vanha Littoistentie 26, Karjakatu 33

Asemakaavanmuutos koskee:

Kaupunginosa:	012 ITÄHARJU	ÖSTERÅS
Kortteli:	36	36
Puisto:	Kalevanpuisto (osa)	Kalevaparken (del)

Asemakaavanmuutoksella muodostuva tilanne:

Kaupunginosa:	012 ITÄHARJU	ÖSTERÅS
Kortteli:	36	36
Katu:	Kalevantie (osa)	Kalevavägen (del)

Asemakaavanmuutoksen yhteydessä hyväksytään sitova tonttijako ja tonttijaonmuutos ITÄHARJU 36.-2

Kaavoituksen pohjakartta täyttää asemakaavan pohjakartalle asetetut vaatimukset.
Baskartan uppfyller de krav som ställts på detaljplanens baskarta.

Kaupungingeodeetti
Stadsgeodet Ilkka Saarimäki *Ilkka Saarimäki* 21.3.2016

LUONNOS Utkast	KSYLK hyväksynyt Godkänd av SPMND	EHDOTUS Förslag	KSYLK hyväksynyt Godkänd av SPMND
-------------------	--------------------------------------	--------------------	--------------------------------------

Hyväksytty kaupunkisuunnittelu- ja ympäristölautakunnassa
Godkänd av stadsplanering- och miljönämnd
KSYLK:n sihteeri
SPMND:s sekreterare Satu Lehto 23.8.2016 §216

Tullut voimaan
Trätt i kraft

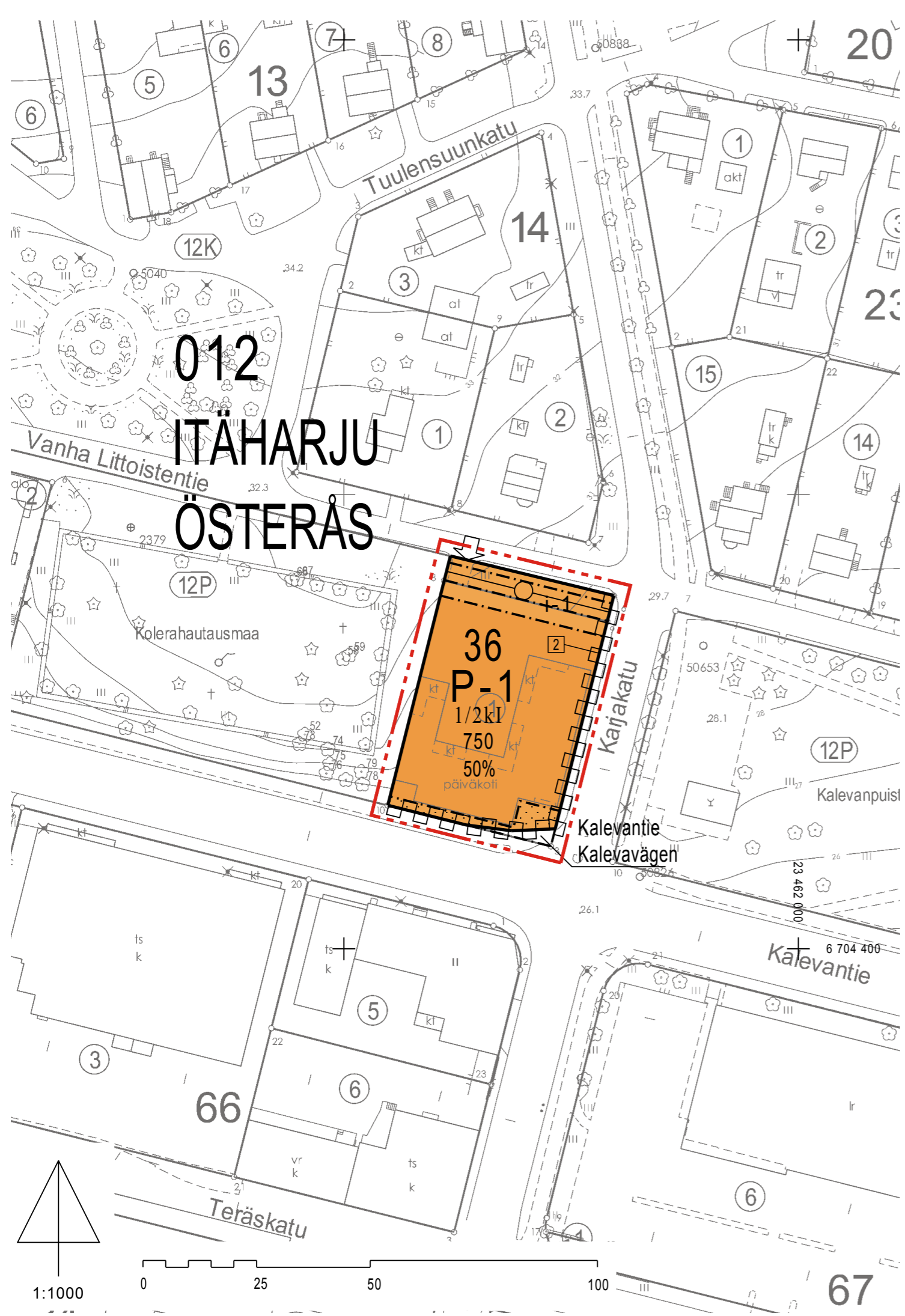
**YMPÄRISTÖTOIMIALA • KAUPUNKISUUNNITTELU • KAAVOITUSYKSIKKÖ
MILJÖSEKTORN • STADSPLANERINGEN • PLANLÄGGNINGSENHETEN**

EHDOTUS

Förslag

Muutettu 27.7.2016 (lausunnot)

TURKU
ÅBO 1.5.2016Piirtäjä
Ritare Reeta AhlqvistValmistelija
Beredare *Christiane Eskolin*
Christiane EskolinToimialajohtaja
Sektordirektör*Markku Toivonen*
Markku Toivonen



012
ITÄHARJU
ÖSTERÅS

ASEMAKAAVAMERKINNÄT JA -MÄÄRÄYKSET:

P-1

Palvelurakennusten korttelialue.
Alueelle saa rakentaa lasten päiväkodin. Julkisivumateriaalina puulaudoitus tai paikalla muurattu tiili. Alueelle saa perustaa rasitteita maanalaisille johdoille. Liikenteen aiheuttama melutaso pihalla ja rakennuksen sisällä ei saa ylittää voimassa olevia ohjearvoja. Melutason ohjearvojen toteutumisen arvioimiseksi sisällä ja ulko-oleskelutiloissa on rakennuslupavaiheessa esitettävä melulaskelma.

3 m kaava-alueen rajan ulkopuolella oleva viiva.

—

Korttelin, korttelinosan ja alueen raja.

- - -

Osa-alueen raja.

2

Sitovan tonttijaon mukaisen tontin raja ja numero.

012
ITÄ
36

Kaupunginosan numero.

Kaupunginosan nimi.

Korttelin numero.

Kalevantie

Alueen nimi.

750

Rakennusoikeus kerrosalaneliömetreinä.

50%

Luku osoittaa, kuinka suuren osan alueesta tai rakennusalaasta saa käyttää rakentamiseen.

I

Roomalainen numero osoittaa rakennusten, rakennuksen tai sen osan suurimman sallitun kerrosluvun.

1/2kI

Murtoluku roomalaisen numeron edessä osoittaa, kuinka suuren osan rakennuksen suurimman kerroksen alasta saa kellarikerroksessa käyttää kerrosalaan luettavaksi tilaksi.

□

Rakennusala.

□

Istutettava alueen osa.

i-1

Istutettava tai vettä läpäisevällä laatoituksella rakennettava alueen osa, jonne saa sijoittaa autopaikkoja. Autopaikat tulee rajata piha-alueesta puuistutuksin. Autopaikat palvelevat päiväkodin saatto- ja huoltoliikennettä. Pihasuunnittelussa on kiinnitettävä huomiota turvalliseen kulkuun autopaikoilta päiväkodin leikkipihalle.

○

Johtoa varten varattu alueen osa.

↓

Ajoneuvoliittymän likimääräinen sijainti.

□

Korttelialueen rajan osa, jonka kohdalta ei saa järjestää ajoneuvoliittymää.

1:1000

0 25 50 100

67