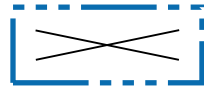


POISTUVA KAAVA

Merkintöjen selite:

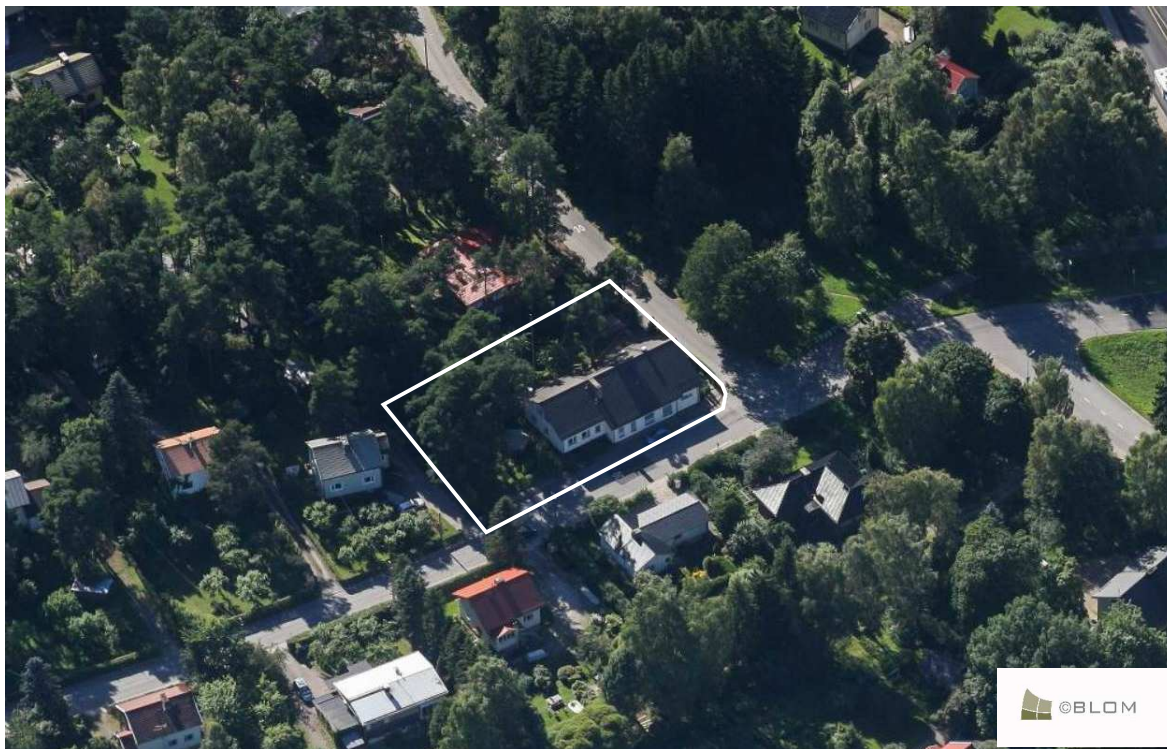
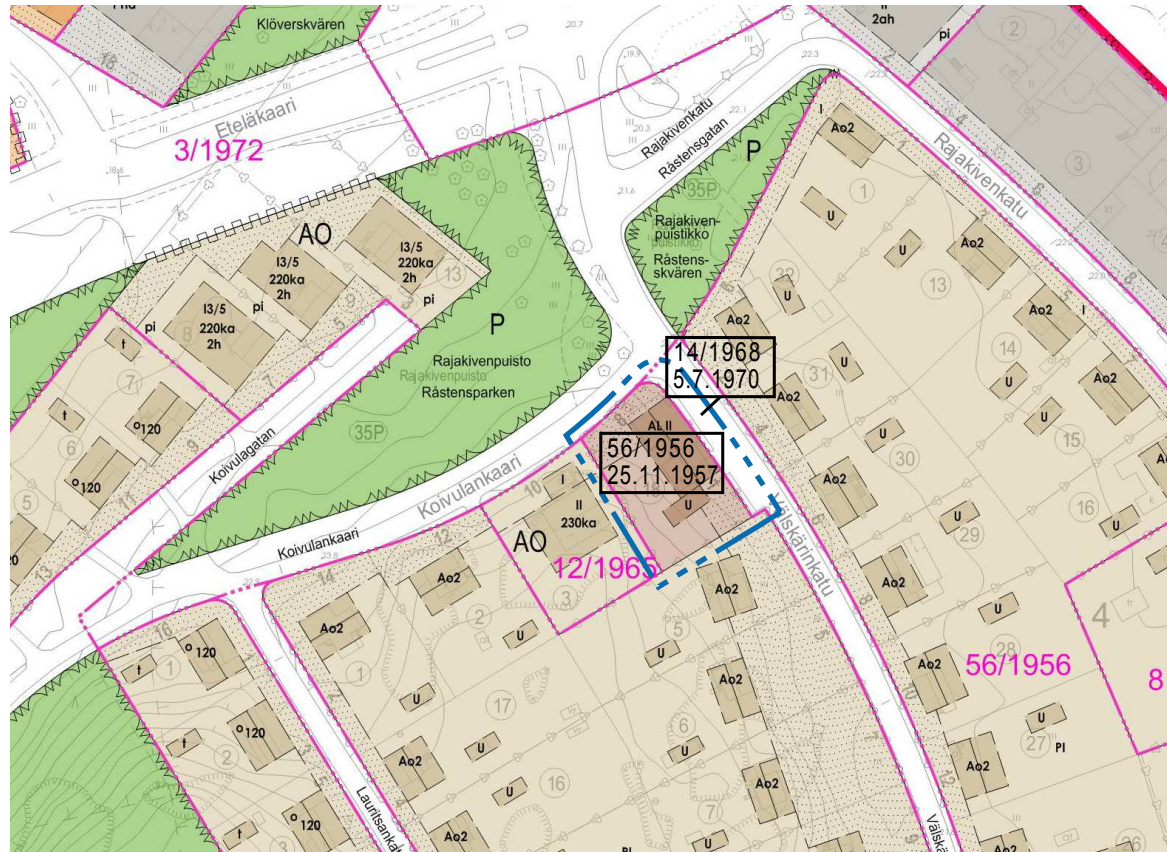


3 m kaava-alueen rajan ulkopuolella oleva viiva, jota otsakkeessa mainittu kaavanmuutos koskee ja jolta aiemmat kaavamerkinnot ja -määräykset poistuvat.

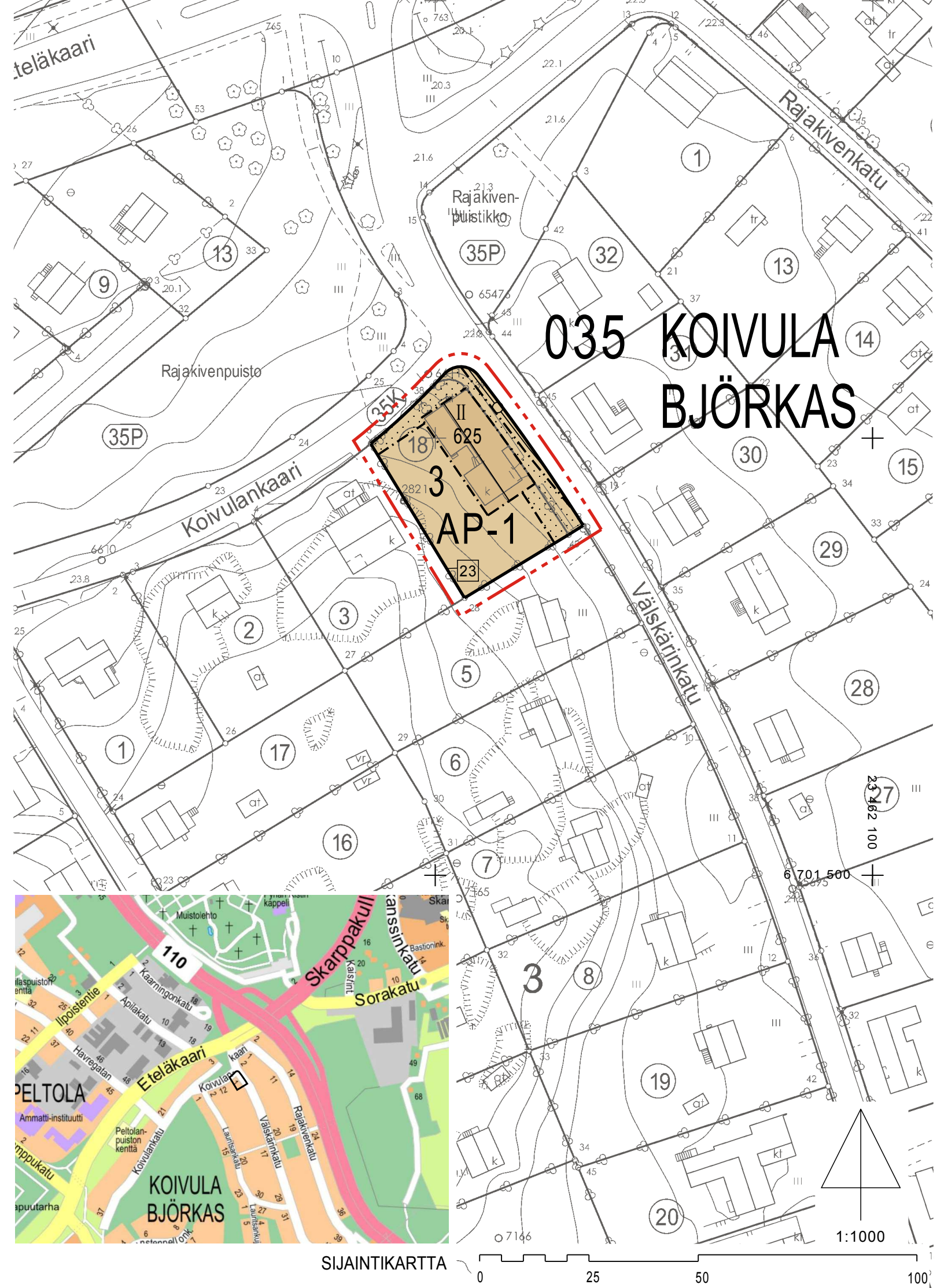
56/1956

25.11.1957

Poistuvan kaavan tunnus ja voimaantulopäivä.



ILMAVIISTOKUVA ALUEESTA



SIJAINTIKARTTA

ASEMAKAAVAMERKINNÄT JA -MÄÄRÄYKSET:

AP-1

Asuinrakennusten korttelialue.
Alueelle saa sijoittaa asuntojen lisäksi toimistotilaa.

Päärakennuksen julkisivun korkeus saa olla enintään 7.5 metriä. Rakennuksen katon tulee olla symmetrinen satulakatto. Rakennusalan ulkopuolelle saa ulottaa kuisteja, portaita ja katoksia,

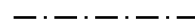
Tontille saa sijoittaa rakennusalan ulkopuolelle asemakaavassa osoitetun rakennusoikeuden lisäksi yhden yksikerroksisen enintään 60 kerrosneliömetrin suuruisen talous-/autosuojarakennuksen. Talous-/autosuojarakennuksen tulee sijaita vähintään 2 metrin etäisyydellä naapuritontin rajasta.

Korttelialueelle on varattava kaksi autopaikkaa asuntoa kohti ja kaksi autopaikkaa toimistohuoneistoa kohti.

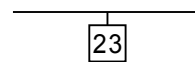
Koska korttelialue sijaitsee pohjaveden muodostumisalueella, on öljysäiliöt ja -putkistot varustettava rakenteella, joka estää öljyvuodon sattuessa öljyn pääsyn pohjaveteen. Mikäli tontin alasta rakennetaan yli 30 % vettä läpäisemättömällä rakenteella, tulee katoille kertyvä sadevesi pääosin imeyttää maaperään.



3 m kaava-alueen rajan ulkopuolella oleva viiva.



Osa-alueen raja.



Sitovan tonttijaon mukaisen tontin raja ja numero.

035

Kaupunginosan numero.

KOI

Kaupunginosan nimi.

3

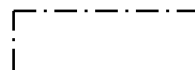
Korttelin numero.

625

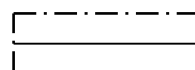
Rakennusoikeus kerrosalaneliömetreinä.

II

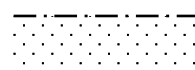
Roomalainen numero osoittaa rakennusten, rakennuksen tai sen osan suurimman sallitun kerrosluvun.



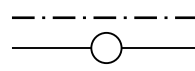
Rakennusala.



Rakennuksen harjansuuntaa osoittava viiva.



Istutettava alueen osa.



Johtoa varten varattu alueen osa.

TURKU

ÅBO

Asemakaavatunnus
Detaljplanebeteckning 25/2015

Diarionumero
Diarienummer 3896-2014

Työnimi
Arbetsnamn "Koivulankulma"

Mittakaava
Skala 1:1000

Osoite
Adress Välskärinkatu 1, Koivulankaari 8

Asemakaavanmuutos koskee:

Kaupunginosa:	035 KOIVULA	BJÖRKAS
Kortteli:	3	3
Tontti:	18	18
Katu:	Välskärinkatu (osa)	Fältskärgratan (del)

Asemakaavanmuutoksella muodostuu

Kaupunginosa:	035 KOIVULA	BJÖRKAS
Kortteli:	3 (osa)	3 (del)

Asemakaavanmuutoksen yhteydessä hyväksytään sitova tonttijaonmuutos: KOIVULA 3.-23.

Kaavoituksen pohjakartta täyttää asemakaavan pohjakartalle asetetut vaatimukset.
Baskartan uppfyller de krav som ställts på detaljplanens baskarta.

Kaupungingeodeetti
Stadsgeodet

Ilkka Saarimäki

24.2.2016

LUONNOS
Utkast

KSYLK hyväksynyt
Godkänd av SPMND

EHDOTUS
Förslag

KSYLK hyväksynyt
Godkänd av SPMND

KSYLK:n sihteeri
SPMND:s sekreterare

Satu Lehto

24.5.2016 § 150

Tullut voimaan
Trätt i kraft

YMPÄRISTÖTOIMIALA • KAUPUNKISUUNNITTELU • KAAVOITUSYKSIKKÖ
MILJÖSEKTORN • STADSPLANERINGEN • PLANLÄGGNINGSENHETEN

EHDOTUS

Förslag

Piirtäjä
Ritare

Hilkka lukander

Valmistelija
Beredare

Anja Latvala

TURKU
ÅBO

15.3.2016

Toimialajohtaja
Sektordirektör

Markku Toivonen