

095 SARAMÄKI STARRBACKA

27 EJ-1 II  
 Saramäen maa-ainekäyttöalue Starrbacka jordtäktomsråde

29 T-1 II  
 e=0.50

T-1 II  
 e=0.50

30 e-1

EN-1  
 Saramäen sähköasema Starrbacka elcentral

28 T II  
 e=0.50

31 T-1 II  
 e=0.50

32 T II  
 e=0.50

33 T II  
 e=0.50

34 T II  
 e=0.50

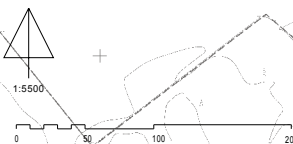
42 T II  
 e=0.50

26 ET 600  
 e=0.00  
 Vajeri Vajern

KTY II  
 e=0.50

KTY II  
 e=0.50

EV-2  
 Sarakyttävä Starrängens





ASEMAKAAVAMERKINNÄT JA -MÄÄRÄYKSET:

- KTY** Toimittarakennusten korttelialue.
- T** Teollisuus- ja varastorakennusten korttelialue.
- T-1** Teollisuus- ja varastorakennusten korttelialue. Korttelialue on ensisijaisesti tarkoitettu sellaiseen toimintaan, jonka osana voidaan hyödyntää rautatieta. Korttelialueelle saa sijoittaa raitteita, laitureita yms. rautatietoimintaan liittyviä rakenteita ja laitteita.
- T-2** Teollisuus- ja varastorakennusten korttelialue. Alueen toteutuksen yhteydessä on selvittettävä mihin korttelialueen huoneudet johdetaan ja lisäksi järjestettävä kiinteistön 487:4, 29 kasteluvesialtaaseen tarvittavaa vettä sen mukaan, mitä alueen toteutus poistaa altaan valuma-alueelta altaaseen johtuvia vesiä.
- Virkistysalue.**
- Virkistysalue.** Liito-oravan ja riistaeläinten liikkumista palveleva ekologinen käytävä, joka tulee säilyttää metsäpeitteisenä.
- LR** Rautatiealue.
- ET** Yhdyskuntateknistä huoltoa palvelevien rakennusten ja laitojen korttelialue.
- EN-1** Energiahuollon korttelialue. Alueelle saa rakentaa toimintaa palvelevia rakennuksia ja rakenteita sekä näihin liittyviä teknisiä tiloja.
- EJ-1** Jätteenkäsittelyn korttelialue. Alueella saa käyttää maa-ainesten käsittely-, kierrätys- ja loppusijoitustoimintaa. Alueella voidaan käyttää myös haravointijätteiden, risujen, yms. vastaanottamiseen ja käsittelyyn, lumenkaatopaikkana sekä pientuotujen lajittelusemana. Alueella saadaan loppu- ja kalliota toiminnan tarvitseman pinta-alan ja tilavuuden kasvattamiseksi. Alueelle saa rakentaa toimintaa palvelevia rakennuksia ja rakenteita sekä näihin liittyviä teknisiä tiloja. Alueen toteutuksen yhteydessä on järjestettävä kiinteistön 487:11:5 kasteluvesialtaaseen tarvittavaa vettä sen mukaan, mitä alueen toteutus poistaa altaan valuma-alueelta altaaseen johtuvia vesiä.
- EV** Suojaviheralue.
- EV-1** Suojaviheralue. Alueelle saa sijoittaa raitteita, laitureita, yms. rautatietoimintaan liittyviä rakenteita ja laitteita.
- EV-2** Suojaviheralue. Liito-oravan ja riistaeläinten liikkumista palveleva ekologinen käytävä, joka tulee säilyttää metsäpeitteisenä. Alueella olevat peittoalueet tulee metsittää.
- 3 m kaava-alueen rajan ulkopuolella oleva viiva.**
- +** Kaupunginosan raja.
- Korttelin, korttelinosan ja alueen raja.
- Osa-alueen raja.
- 095 SAR 26** Kaupunginosan numero.
- Vaistentie** Kaupunginosan nimi.
- 600** Korttelin numero.
- II** Alueen nimi.
- 600** Rakennusoikeus kerrosalanelömetreinä.
- II** Roomalainen numero osoittaa rakennusten, rakennuksen tai sen osan suurimman sallitun kerrosluvun.
- e=0.50** Tehokkuusluku eli kerrosalan suhde tontin pinta-alaan.
- +60.00** Lentorajituksen korkeusasema, jonka yli rakennus, rakennuksen osa tai rakennelma ei saa ulottua. Rajoitus koskee myös olevia ja istutettavia puita.

- Rakennusala.**
- muu-1** Rakennusala, jolle saa sijoittaa enintään 50 k-m<sup>2</sup> suuruisia muuntorakennuksia.
- piv** Pintavesien johtamista varten varattu alueen osa.
- o o o o** Istutettava puurivi.
- o o o o** Alueen osa, jolle on istutettava puita ja pensaita.
- Katu.**
- pp/h** Jalankululle ja polkupyöräilylle varattu katu, jolla huoltoajo on sallittu.
- z=saikho** Johtoa varten varattu alueen osa.
- e** Eritasoristeys.
- xs** Silian rakentamiseen varattu alue.
- xs-1** Silian rakentamiseen varattu alue, johon saa rakentaa silian allittavan kulkuyhteyden korttelien 29 ja 30 välille.
- pp/h** Korttelialueen rajan osa, jonka kohdalta ei saa järjestää ajoneuvo-liityntää.
- gv** Alueen osa, joka on varattava suojaviheralueeksi. Alueen luontainen metsäkasvillisuus on säilytettävä.
- e-1** Alueen osa, joka on varattu lähestymisvalolinjalle. Alueelle ei saa sijoittaa kiinteitä rakennuksia, rakenteita tai laitteita. Alueella voi käyttää pihä-alueena pysäköintitilan.
- Lden55dB** Lentomeluviivä.
- hule** Alueellisesti hulevesijärjestelmälle varattu alueen osa, jonka kautta johdetaan korttelien hulevesiä ja viivytetään katualueiden hulevesiä allas- ja ojarakentein.
- hule** Sijainnillaan ohjeellinen alueellisesti hulevesijärjestelmälle varattu alueen osa, jonka kautta johdetaan korttelien hulevesiä ja viivytetään katualueiden hulevesiä allas- ja ojarakentein.

YLEISIÄ MÄÄRÄYKSIÄ:

T, T-1, T-2, KTY ja EJ-1 korttelialueilla käsiteltävät tai varastoitavat aineet sekä alueilla tapahtuva toiminta, teolliset prosessit, louhintä tms. eivät saa aiheuttaa haittaa tai vaurioita lähelle kalliovesialueille tai pilata säällöissä olevaa vettä.

Korttelien 29-31, 33 ja 34 länsireuna sijaitsee osittain suurjärjitelijän alla tai ne rajoittuvat suurjärjitelijän johtokatuun. Toiminta johtokadulla tai sen jälkeisellä reunavyöhykkeellä tulee olla sellaista, ettei synny mahdollisuutta siihen, että jokin laite, esine tms. osuisi suurjärjitelijöihin.

Teollisuus- ja varastorakennusten korttelialueilla saa 20 % rakennetusta kerrosalasta käyttää toiminnan edellyttämää liike- ja toimistotiloja varten. Ulkoavaruustointiin käytettävät alueet tulee näkösuojata rakennuksilla ja/tai kasvillisuudella.

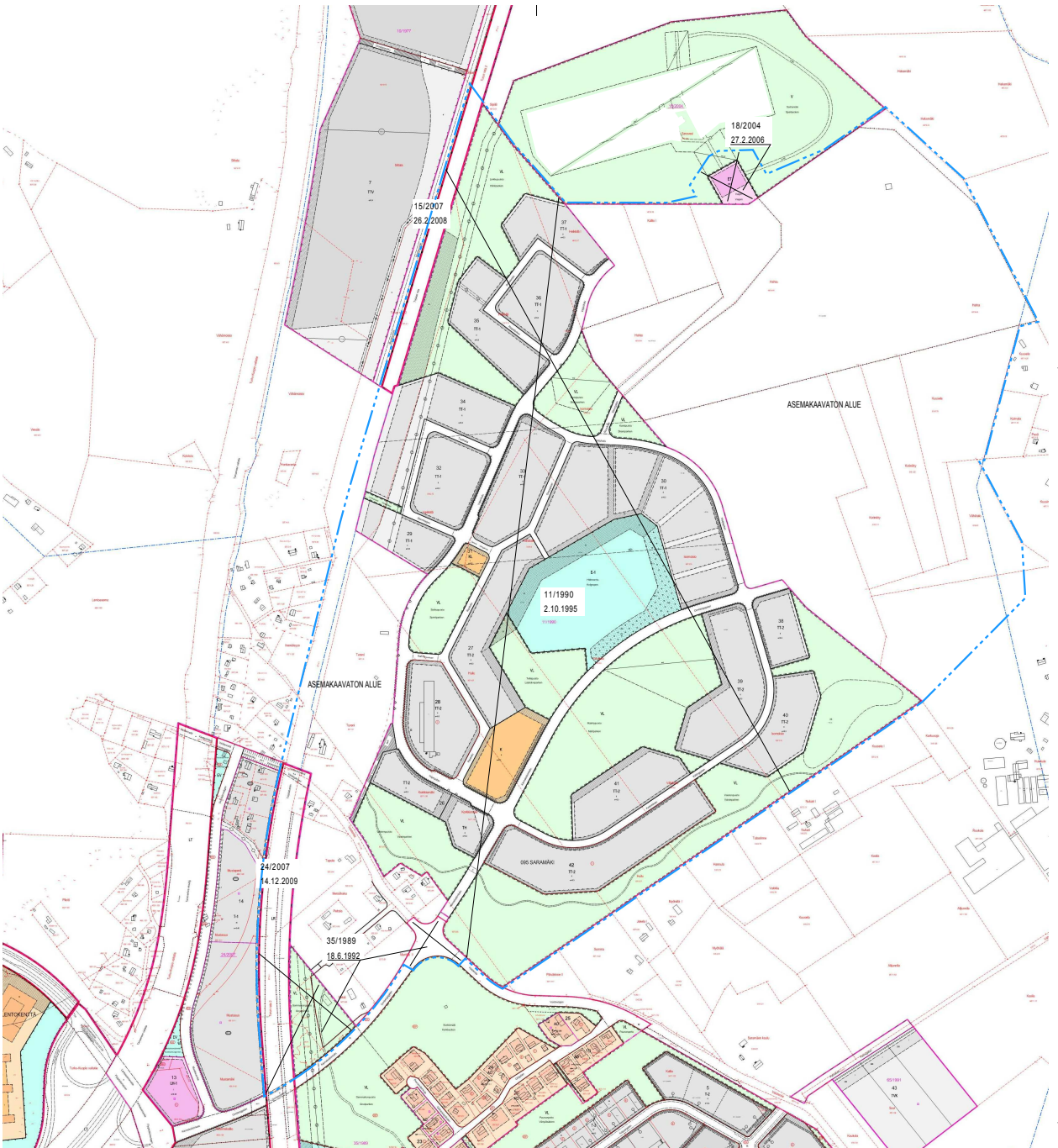
Korttelialueille ei saa sijoittaa kaupan suuryksiköitä. Korttelialueille sijoitettavissa liike- ja toimistotiloissa ulkoa kantautuvasta melusta aiheutuva melutaso ei saa ylittää 45 dBA.

Korttelialueille ei saa sijoittaa toimintaa, joka savua, pölyä, irtoainesta, säteilyä tai syytymisvaaraa aiheuttavana voi aiheuttaa vaaraa lentoliikenteelle. Alueen, rakennusten ja toiminnan valot eivät saa aiheuttaa erehdyttävää mahdollisuutta tai vaaraa lentoliikenteen turvallisuudelle. Rakennus-, toimintajäte- tai muita sellaisia lujia haettaessa on tarkistettava vaatiiko hanke Ilmailulain 864/2014, 158 § mukaista lentoestelupaa. Lentoaseman läheisyyteen sijoittuva toiminta ei muutoinkaan saa millään tavalla vaarantaa lentoturvallisuutta (Ilmailulaki 864/2014, 159 §).

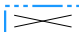
Korttelialueelle sijoitettujen rakennusten yleisväritys tulee olla harmaa. Rakennuksissa saa käyttää tehostevärejä ja/tai -materiaaleja. Rakennuksen, sen osan tai muun rakenteen etäisyyden naapuritontin rajasta on oltava vähintään 5 metriä.

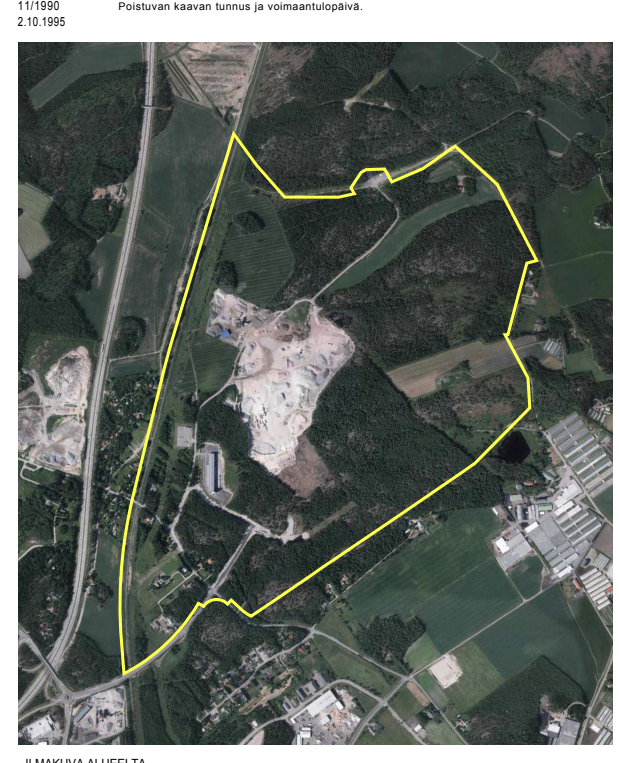
Katu-, liikenne- ja EV-alueilla tulee huolehtia siitä, ettei ole vaaraa istutettavasta puusta nouse esterajotuspintojen yläpuolelle.

Autopaikkoja on korttelialueilla varattava seuraavasti:  
 -myymälä-, liike- ja toimistotilat 1ap/50 km<sup>2</sup>  
 -teollisuustilat 1ap/80 km<sup>2</sup>  
 -varastotilat 1ap/150 km<sup>2</sup>



POISTUVA KAAVA

Merkintöjen selite:  
 3 m kaava-alueen rajan ulkopuolella oleva viiva, jota otsakkeessa mainittu kaavanmuutos koskee ja jolla aiemmat kaavamerkinnät ja -määräykset poistuvat.



<b>TURKU</b>		<b>ÄBO</b>	Asemakaavatuus Detailplanebeteckning	34/2007
Työnimi Arbetsnamn		"Maa-ainespuisto"		Diarienumero Diarienummer
Osoite Adress		Kärnekällionskatu, Vajjerikatu, Vaistentie		11845-2007
		Mittakaava Skala		1:2000

**Asemakaavanmuutos koskee:**

Kaupunginosa:	095 SARAMÄKI	STARRBACKA
Kortteli:	26-42	26-42
Kadut:	Kahva Ketjukatu Kettinkkatu Kärnekällionskatu (osa) Mutteripolku Ripakatu Ruuvikatu Satapatenki Sarana Tuulihaka Vajjerikatu Vaistentie (osa)	Handtaget Kedjegatan Kättinggatan Ormbergsgatan (del) Mutterstigen Grepptan Skruvgatan Repselänken Gängjärnet Stormhaken Vajjergatan Vaistevägen (del)
Virkistysalueet:	Karsipuisto Linkkupuisto Määräpuisto Sammakonpuisto (osa) Soittomäki (osa) Sokkupuisto Telttipuisto Vaistenpuisto	Skarparken Klinkiparken Mariparken Grodiparken (del) Spelbacken (del) Sprintiparken Laskoviparken Vaisteparken
Liikennealue:	Toijalan rata (osa)	Toijalaban (del)
Eritasoristeys:	Vaistentie	Vaistevägen
Eriyisalueet:	Hillimonttu Vajjeri	Kolgroppen Vajjern

**Asemakaavalla ja asemakaavanmuutoksella muodostuu:**

Kaupunginosa:	095 SARAMÄKI	STARRBACKA
Kortteli:	26-34, 42	26-34, 42
Kadut:	Kettinkkatu Kärnekällionskatu (osa) Plesäkuja Sarakari Soittomäenpuisto Vajjerikatu Vajjerpöytä Vaistentie (osa)	Kättinggatan Ormbergsgatan (del) Spelgränden Starrbrögen Spelbackstigen Vajjergatan Vajjersigen Vaistevägen (del)
Virkistysalueet:	Sammakonpuisto (osa) Soittomäki (osa) Vaistenpuisto	Grodiparken (del) Spelbacken (del) Vaisteparken
Liikennealue:	Toijalan rata (osa)	Toijalaban (del)
Eritasoristeys:	Vaistentie	Vaistevägen
Silta:	Sarasilta	Starrbron
Eriyisalueet:	Saramäen maa-ainesalue Saramäen sähköasema Vajjeri	Starrbacka jordäktomsråde Starrbacka eicentral Vajjern
Suojaviheralueet:	Sarakäytävä Saraaja Sarapiennar Soittomäenpiennar	Starrängden Starrdiken Starrnen Spelbackrenen

Tällä asemakaava-alueella laaditaan erilliset tonttijao.

Kaavoituksen pohjakartta täyttää maankäyttö- ja rakennuslain (132/99) 206 §:n nojalla säädetyt kaavoitusmittausasetuksen (1284/99) vaatimukset.  
 Planläggningsskassatan uppfyller kraven i förordningen om planläggningsmätning (1284/99), som givits med stöd av 206 § markanvändnings- och bygglagen (132/99).

Kaupungingeodeetti  
Stadsgeodet

*Mika Koski* 2.12.2014

LUONNOS Utkast	YKL hyväksynyt Godkänt av MPN	EHDOTUS Förslag	KSYLK hyväksynyt Godkänt av SIPMD
28.9.2011	1.11.2011 5448		3.5.2016 § 130

Hyväksytty kaupunginvaltuustossa  
Godkänt av stadsfullmäktige

Kaupunginjohtaja  
Stadssekreterare

Tullit voimaan  
Trätt i kraft

**YMPÄRISTÖTOIMIALA • KAUPUNGINSUUNNITTELU • KAAVOITUSYKSIKKÖ**  
**MILJÖSEKTORN • STADSPLANERINGEN • PLANLÄGGNINGSENHETEN**

**EHDOTUS**

Päättäjä Rittare	Reita Ahtivirt	Vaivastietäjä Beredare	Jani Ehtala
Toimialajohtaja Sektordirektör		Markku Tolonen	

Muutettu 21.3.2016 (lausunnot)  
 12.1.2015