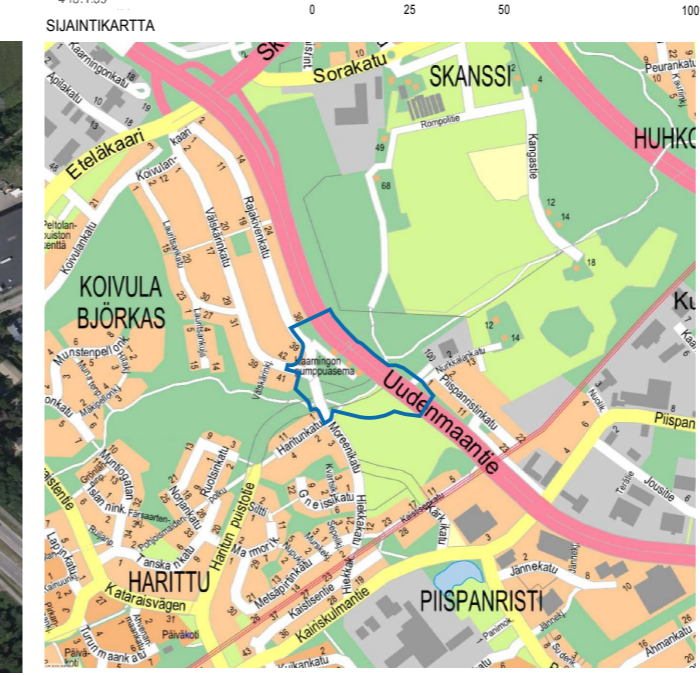
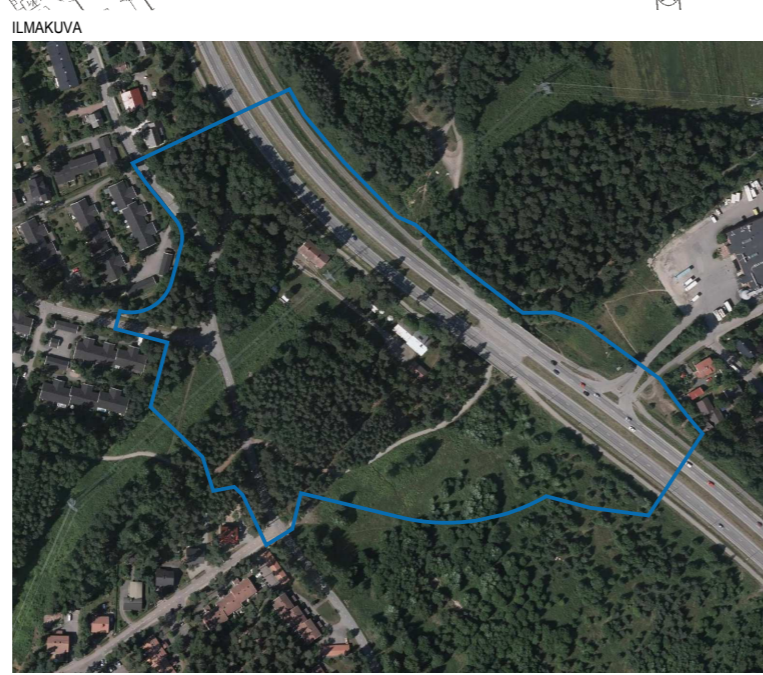
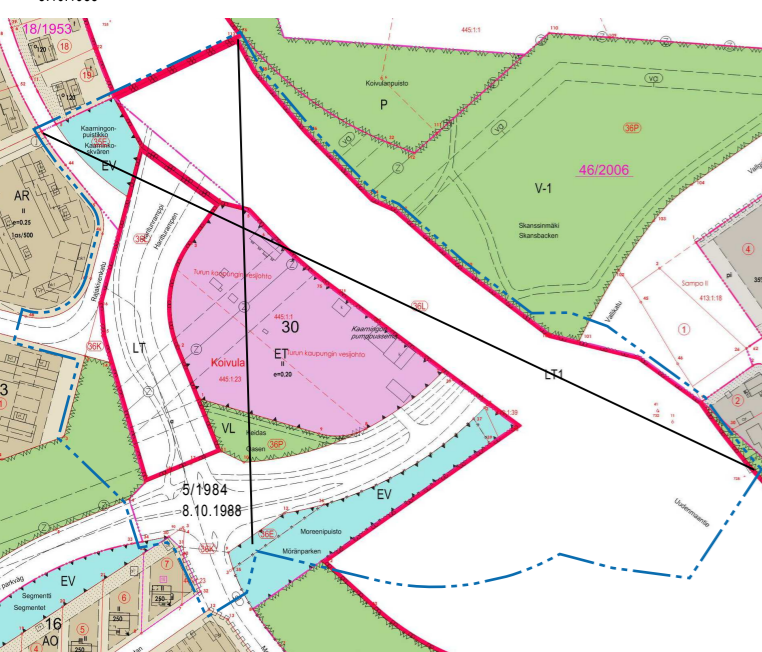


- ASEMAKAAVAMERKINNÄT JA -MÄÄRÄYKSET:**
- AO** Erillispienalojen korttelialue.
 - TY-1** Teollisuusrakennusten korttelialue, jolla ympäristö asettaa toiminnan laadulle erityisiä vaatimuksia.
Reunavyöhykkeelle sallitaan rakentaminen viiden metrin etäisyydellä johtokadusta, rakennuksen korkeus saa olla enintään 10 metriä ja rakennuksen korkeus saa kasvaa 45 asteen kulmassa johtokadusta pois päin (reunavyöhykkeellä).
Voimajohdon pylväiden kohdalla etäisyys rakennuksiin on vähintään 22 metriä ja rakennuksen korkeus enintään 10 metriä ja rakennuksen korkeus saa kasvaa 45 asteen kulmassa (reunavyöhykkeellä).
Alue on rakennettava siten, että pohjaveden saastuminen estetään.
 - ET-1** Yhdyskuntateknistä huoltoja palvelevien rakennusten ja laitosten korttelialue enintään 25 k-m2 suuruisia muuntamoita varten.
Alue on rakennettava siten, että pohjaveden saastuminen estetään.
 - VL** Virkistysalue.
 - EV** Suojaviheralue.
 - LT-1** Maantien alue.
Alue on rakennettava siten, että pohjaveden saastuminen estetään.
 - LP** Yleinen pysäköintialue.
3 m kaava-alueen rajan ulkopuolella oleva viiva.
 - +** Kaupungin tai kaupunginosan raja.
 - Korttelin, korttelinosan ja alueen raja.
 - - -** Osa-alueen raja.
 - - - -** Sijainnillaan ohjeellinen alueen tai osa-alueen raja.
 - HARI 036** Kaupunginosan nimi.
 - 30** Kaupunginosan numero.
 - 30** Korttelin numero.
 - Välskäri** Alueen nimi.
 - 250** Rakennusoikeus kerrosalaneliömetreinä.
 - II** Roomalainen numero osoittaa rakennusten, rakennuksen tai sen osan suurimman sallitun kerrosluvun.
 - +33.0** Rakennuksen vesikaton ylimmän kohdan korkeusasetus.
 - Rakennusala** Rakennusala.
 - sr** Suojeltava rakennus.
 - Katu** Katu.
 - - - -** Sijainnillaan ohjeellinen ulkoilureitti.
 - z** Johtoa varten varattu alueen osa.
z=sähkö
 - VB** Vaara-alue.
 - PV-1** Tärkeä tai veden hankintaan soveltuva pohjaviesialue.
Osa-alueella rakentamista ja muita toimenpiteitä saattavat rajoittaa vesilain 1 luvun 18 § (pohjaveden muuttamiskielto) ja ympäristölain 8 § (pohjaveden pilaamiskielto). Ennen vallitsevia oloja muuttaviin toimenpiteisiin ryhtymistä on EL Y-keskukselle varattava mahdollisuus lausunnon antamiseen. Määräys koskee koko kaava-aluetta.

POISTUVA KAAVA
Merkintöjen selite:
3 m kaava-alueen rajan ulkopuolella oleva viiva, jota otsakkeessa mainittu kaavanmuutos koskee ja jolta aiemmat kaavamerkinnät ja -määräykset poistuvat.
5/1984
8.10.1988
Poistuvan kaavan tunnus ja voimaantulopäivä.



TURKU		ÅBO	
ASEMAKAAVATUNNUS DETALJEPLANEBETECKNING		20/2015	
TYÖNIMI ARBETSNAVN		DIARIENUMERO DÄRENUMMER	
"Kaarningon pumppaamo"		8526-2015	
OSOITE ADRESS		MITTAAVA SKALA	
Rajakivenkatu, Uudenmaantie		1:2000	
"KAARNINGON PUMPPAAMO"			
MAASTONTARKISTUS, I VAIHE:LUONNOS TERRÄNGGRANSKNING, I SKEDET:UTKAST		KSYLK HYVÄKSYNNYTT GODKÄND AV SPMND	
3.11.2015		15.12.2015 §388	
YMPÄRISTÖTOIMIALA • KAUPUNKISUUNNITTELU • KAAVOITUSYKSIKÖ MILJÖSEKTORN • STADSPLANERINGEN • PLANLÄGGNINGSENHETEN			
LUONNOS UTKAST		PIIRTÄJÄ RITARE	VALMISTELUA BEREDARE
TURKU ÅBO		Päivi Mykrä	Oscu Uurasmaa
2.12.2015		Toimialajohtaja Sektordirektör	Markku Toivonen