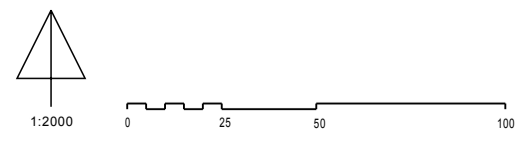


23 457 600
 6 701 700



POISTUVA KAAVA

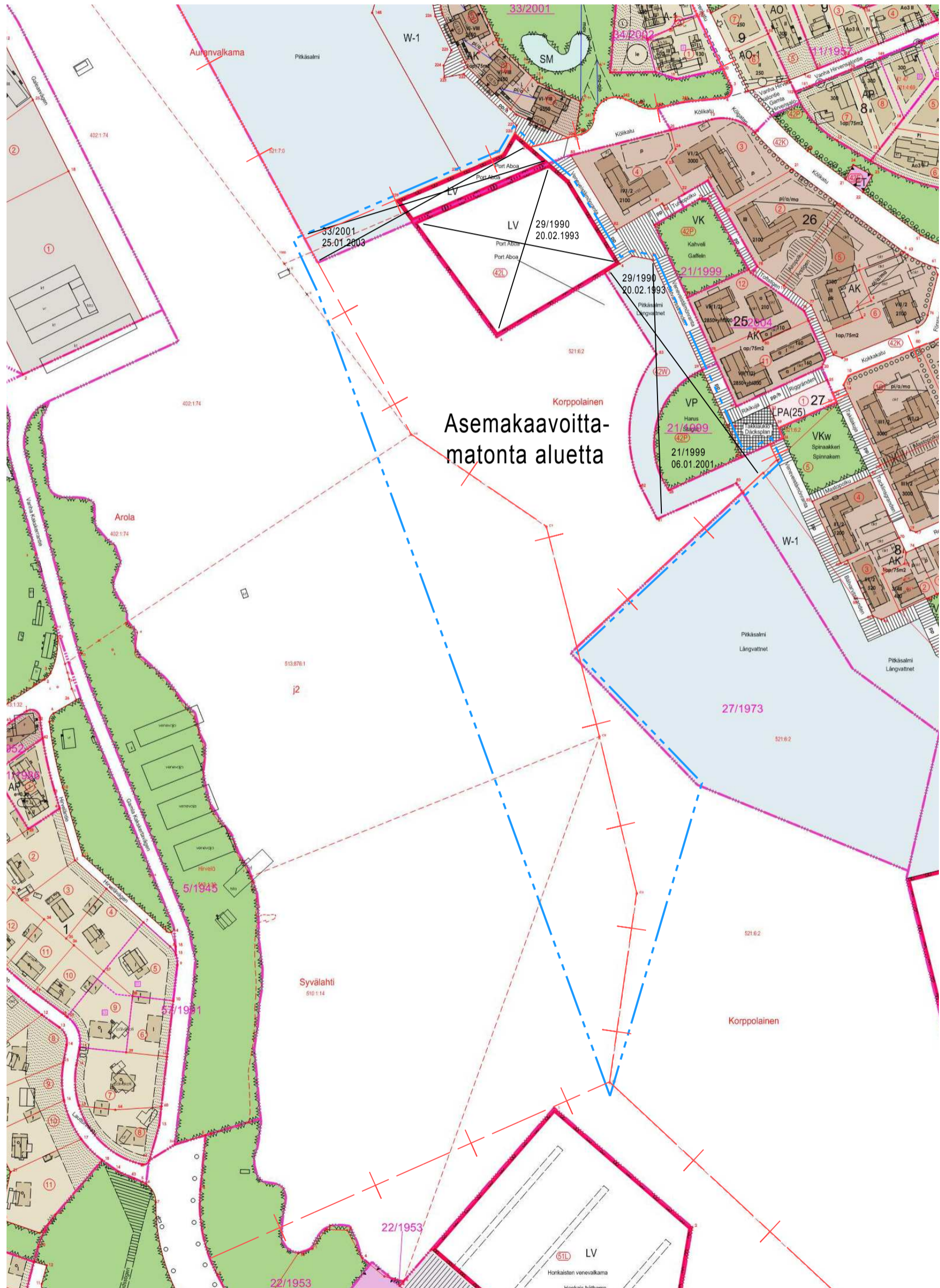
Merkintöjen selite:



3 m kaava-alueen rajan ulkopuolella oleva viiva, jota otsakkeessa mainittu kaavanmuutos koskee ja jolta aiemmat kaavamerkinnät ja -määräykset poistuvat.

29/1990
20.02.1993

Poistuvan kaavan tunnus ja voimaantulopäivä.



ASEMAKAAVAMERKINNÄT JA -MÄÄRÄYKSET:

LV-1

Venesataman korttelialue. Korttelialueelle saa rakentaa venesatamaa palvelevia liikerakennuksia ja terassin sekä portaita, ramppeja ja laitureita. Alueelle saa sijoittaa veneiden polttoaineen jakelupisteen.

Rakennuksen muodon, julkisivumateriaalien ja värityksen tulee sopeutua kaupunkikuvallisesti arvokkaaseen ympäristöön. Rakennusluvasta on kuultava kaupunkikuvaneuvottelukuntaa tai vastaavaa toimielintä. Alueelle on laadittava piha- ja istutussuunnitelma. Rakennettavan aidan on oltava läpinäkyvä ja ympäristöön sopiva.

Alueella ei saa harjoittaa veneiden talvisäilytystä.

Autopaikkoja on rakennettava seuraavasti:

- 1 autopaikka kutakin 5 venepaikkaa kohti.
- 1 autopaikka kutakin ravintola- ja liiketilan 50 kerrosalaneliötä kohti.

Rakennettavat polkupyöräpaikat:
1 polkupyöräpaikka kahvilan ja ravintolan 12 asiakaspaikkaa kohti.

Alueella on arvioitava maaperän ja sedimenttien puhdistustarve. Tutkimuksissa pilaantuneiksi havaitut alueet on kunnostettava ennen rakentamiseen ryhtymistä.

Hulevesiä ei saa johtaa käsittelemättöminä vesistöön, vaan ne tulee johtaa suodattimien kautta kunnan ympäristöviranomaisten hyväksymällä tavalla.

VP

Puisto.

W

Vesialue.

3 m kaava-alueen rajan ulkopuolella oleva viiva.

+

Kaupunginosan raja.

—

Korttelin, korttelinosan ja alueen raja.

- - - - -

Osa-alueen raja.

- - - - -

Sijainniltaan ohjeellinen alueen tai osa-alueen raja.

042

Kaupunginosan numero.

KORP

Kaupunginosan nimi.

Port

Alueen nimi.

400

Rakennusoikeus kerrosalaneliömetreinä.

II

Roomalainen numero osoittaa rakennusten, rakennuksen tai sen osan suurimman sallitun kerrosluvun.

+2.15

Maanpinnan likimääräinen korkeusasema.

k-1

Rakennusala, jolle saa sijoittaa ravintolan ja myymälän. Rakennuksen Lauttarannansillan puoleiseen julkisivuun ei saa sijoittaa sisäänkäyntiä. Rakennuksen alin lattiakorko tulee olla + 2.7. Rakennuksen korkeus saa olla enintään 6 metriä. Merkittyä rakennusoikeutta ylittäen saa rakentaa katetun terassin. Terassia ei saa lasittaa.

■

Kiinteän rantaviivan uloin likimääräinen sijainti. Rakentaminen ei saa haitata veneväylää.

lv-w

Vesialueena säilytettävä venesataman korttelialueen osa, jolle saa sijoittaa kelluvia venelaitureita.

○ ○ ○ ○

Istutettava puurivi.

○ ○ ○ ○

Alueen osa, jolle on istutettava puita ja pensaita.

pp

Jalankululle ja polkupyöräilylle varattu katu.

JK

Alueen sisäiselle jalankululle varattu alueen osa.

- - - - -

Sijainniltaan ohjeellinen ulkoilureitti.

p-1

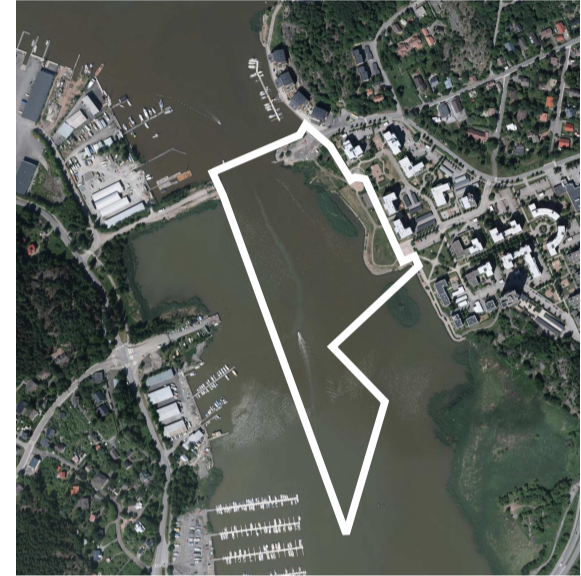
Pysäköimispaikka. Autopaikat tulee järjestää enintään 5 autopaikan ryhmiin, jotka erotetaan toisistaan istutuksiin ja viherkaistoin. Pysäköintipaikoilla tulee suosia vettä läpäiseviä pintamateriaaleja. Autopaikat saa aidata.

○

Johtoa varten varattu alueen osa. Alue tulee toteuttaa siten, että alueella olevaa maanalaista johtoa voidaan tarkastaa ja korjata.

XS-1

Sijainniltaan ohjeellinen avattavan sillan rakentamiseen varattu alueen osa.



Ilmakuva



Sijaintikartta

TURKU		ÅBO	ASEMAKAAVATUNNUS DETALJEPLANEBETECKNING 22/2014
			DIARIONUMERO DIARIENUMMER 6483-2014
TYÖNIMI ARBETSNAMN "Port Aboa"			MITTAKAAVA SKALA 1:2000
OSOITE ADRESS Kōlikatu, Veneveistämonranta			
"PORT ABOA"			
MAASTONTARKISTUS, I VAIHE:LUONNOS TERRÄNGGRANSKNING, I SKEDET:UTKAST		KSYLYK HYVÄKSYNYT GODKÄND AV SPMMND	
16.6.2015 § 206			
YMPÄRISTÖTOIMIALA • KAUPUNKISUUNNITTELU • KAAVOITUSYKSIKÖ MILJÖSEKTORN • STADSPLANERINGEN • PLANLÄGGNINGSENHETEN			
LUONNOS UTKAST	PIIRTÄJÄ RITARE Karin Kekkonen	VALMISTELIJA BEREDARE <i>Sissi Qvickström</i>	
TURKU ÅBO 2.6.2015	Toimialajohtaja Sektorndirektör	<i>Markku Toivonen</i> Markku Toivonen	