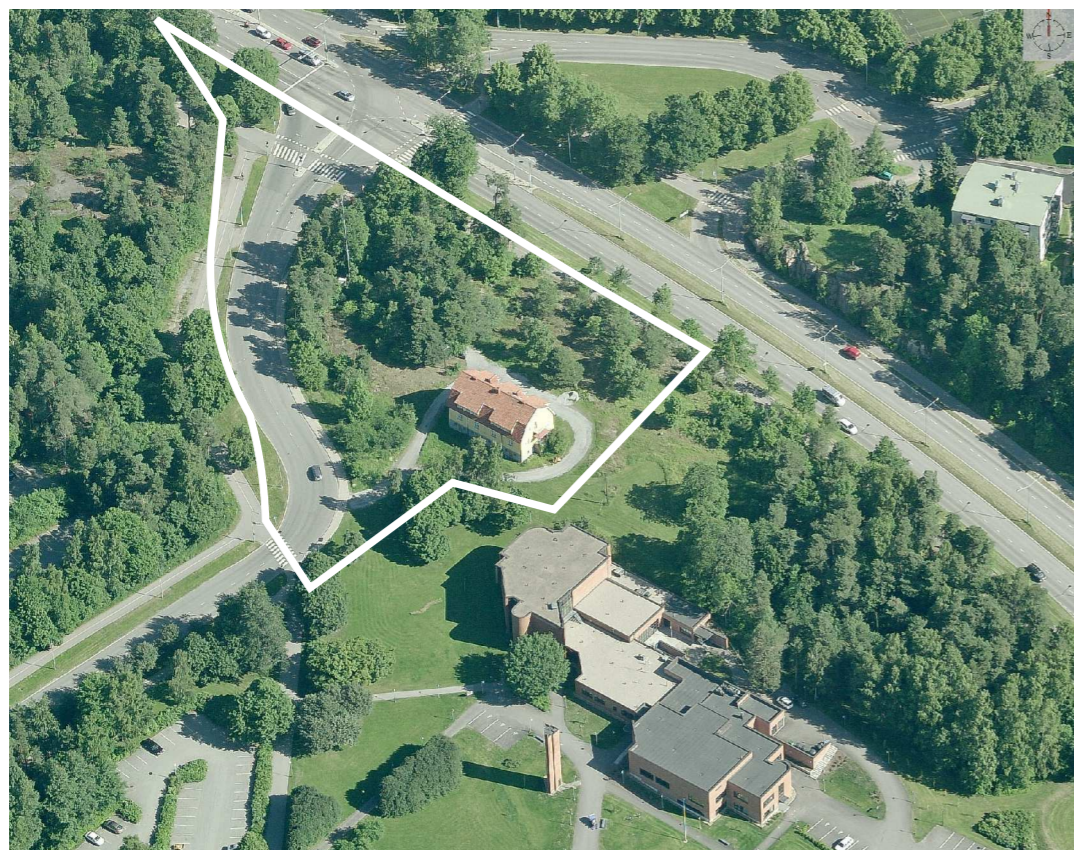
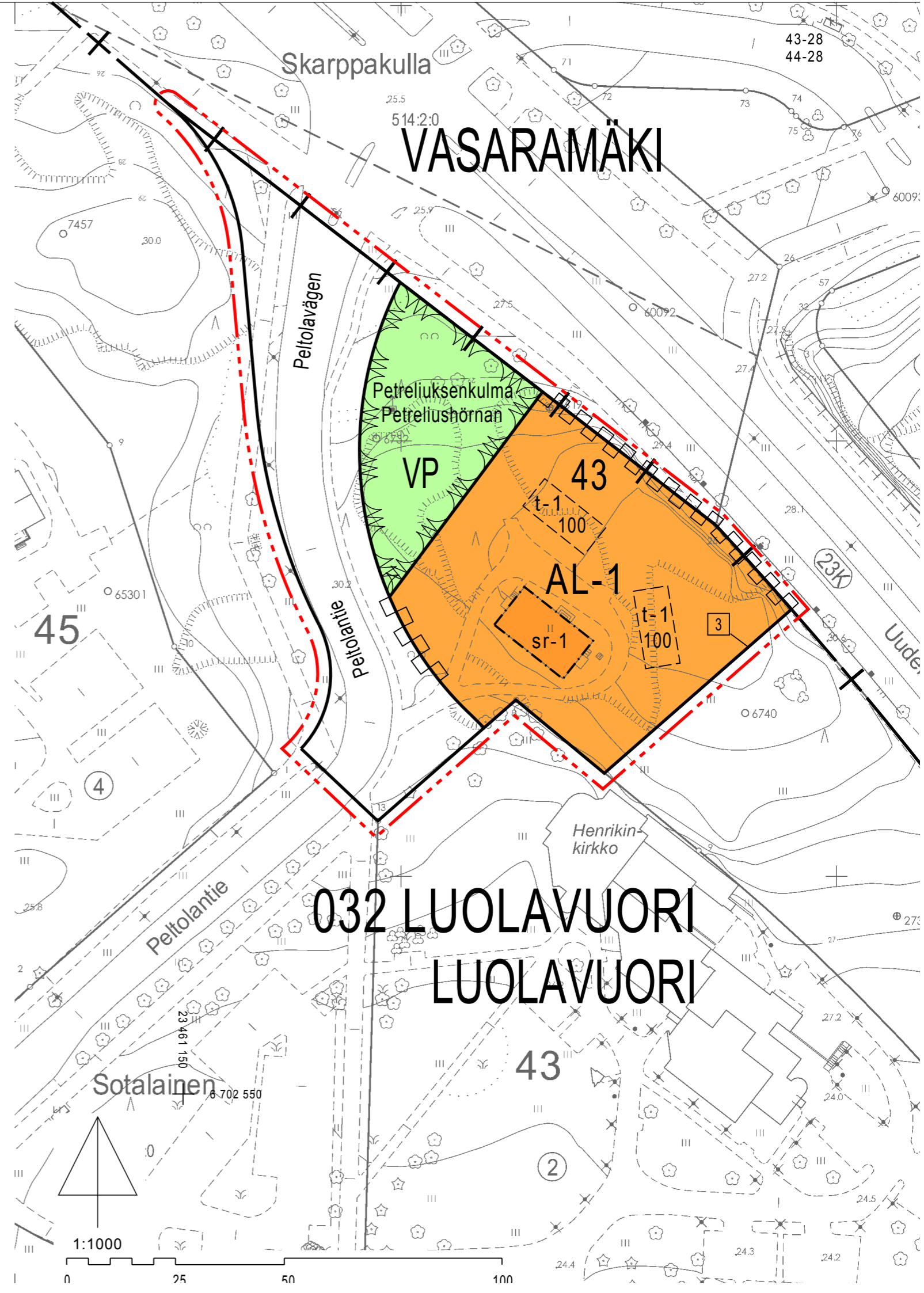


SIJAINTIKARTTA



VIISTOKUVA POHJOISESTA



ASEMAKAAVAMERKINNÄT JA MÄÄRÄYKSET:

AL-1

Asuin-, liike- ja toimistorakennusten korttelialue.

Korttelialueen uudisrakentaminen on sijoitettava niin, että puusto säilyy.

Piha-alueelle tulee sijoittaa liikennemelulta suojattua leikki- ja oleskelutilaa vähintään 10 m² asuinhuoneistoa kohti. Melutaso ei saa nousta yli 55 dBA.

Asuintilojen ulkoseinien sekä ikkunoiden ja muiden rakenteiden ääneneristävyyden liikennemelua vastaan on oltava 30 dBA.

Korttelialueelle tulee sijoittaa kuusi autopaikkaa.

VP

Puisto.

3 m kaava-alueen rajan ulkopuolella oleva viiva.

+

Kaupunginosan raja.

—

Korttelin, korttelinosan ja alueen raja.

- - - - -

Osa-alueen raja.

- - - - -

Sijainniltaan ohjeellinen alueen tai osa-alueen raja.

3

Sitovan tonttijaon mukaisen tontin raja ja numero.

032

Kaupunginosan numero.

LUO

Kaupunginosan nimi.

43

Korttelin numero.

Petreliuksenkulma

Alueen nimi.

100

Rakennusoikeus kerrosalaneliömetreinä.

— — — — —

Rakennusala.

— — — — —

Sijainniltaan ohjeellinen rakennusala.

t-1

Sijainniltaan ohjeellinen rakennusala, jolle saa rakentaa yksikerroksisen autotallin, autokatoksen, polkupyöräkatoksen tai talousrakennuksen.

— — — — —

Katu.

□ □ □ □ □ □ □ □

Katualueen rajan osa, jonka kohdalta ei saa järjestää ajoneuvoliittymää.

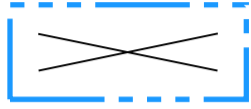
sr-1

Kulttuurihistoriallisesti arvokas rakennus, jota ei saa purkaa eikä siinä saa suorittaa sellaisia lisärakentamis- ja muutostöitä, jotka tarvelevät julkisivujen tyyliä tai vesikaton perusmuotoa.

TURKU		ÅBO		Asemakaavatunnus Detaljplanebeteckning	6/2014																					
Työnimi Arbetsnamn		"Petreliuksen työtupa"		Diarionumero Diarinumner	10737-2013																					
Osoite Adress		Peltolantie 2		Mittakaava Skala	1:1000																					
<p>Asemakaavanmuutos koskee:</p> <table> <tr> <td>Kaupunginosa:</td> <td>032 LUOLAVUORI</td> <td>LUOLAVUORI</td> </tr> <tr> <td>Katu:</td> <td>Peltolantie (osa)</td> <td>Peltolavägen (del)</td> </tr> <tr> <td>Virkistysalue:</td> <td>Tähkäpuisto (osa)</td> <td>Axparken (del)</td> </tr> </table> <p>Asemakaavanmuutoksella muodostuva tilanne:</p> <table> <tr> <td>Kaupunginosa:</td> <td>032 LUOLAVUORI</td> <td>LUOLAVUORI</td> </tr> <tr> <td>Kortteli:</td> <td>43 (osa)</td> <td>43 (del)</td> </tr> <tr> <td>Katu:</td> <td>Peltolantie (osa)</td> <td>Peltolavägen (del)</td> </tr> <tr> <td>Virkistysalue:</td> <td>Petreliuksenkulma</td> <td>Petreliuhörnan</td> </tr> </table> <p>Asemakaavanmuutoksen yhteydessä hyväksytään sitova tonttijako: LUOLAVUORI 43.-3.</p>						Kaupunginosa:	032 LUOLAVUORI	LUOLAVUORI	Katu:	Peltolantie (osa)	Peltolavägen (del)	Virkistysalue:	Tähkäpuisto (osa)	Axparken (del)	Kaupunginosa:	032 LUOLAVUORI	LUOLAVUORI	Kortteli:	43 (osa)	43 (del)	Katu:	Peltolantie (osa)	Peltolavägen (del)	Virkistysalue:	Petreliuksenkulma	Petreliuhörnan
Kaupunginosa:	032 LUOLAVUORI	LUOLAVUORI																								
Katu:	Peltolantie (osa)	Peltolavägen (del)																								
Virkistysalue:	Tähkäpuisto (osa)	Axparken (del)																								
Kaupunginosa:	032 LUOLAVUORI	LUOLAVUORI																								
Kortteli:	43 (osa)	43 (del)																								
Katu:	Peltolantie (osa)	Peltolavägen (del)																								
Virkistysalue:	Petreliuksenkulma	Petreliuhörnan																								
Kaavoituksen pohjakartta täyttää asemakaavan pohjakartalle asetetut vaatimukset. Baskartan uppfyller de krav som ställts på detaljplanens baskarta.																										
Kaupungingeodeetti Stadsgeodet		 Ilkka Saarimäki		23.3.2015																						
LUONNOS Utkast	KSYLK hyväksynyt Godkänd av SPMND	EHDOTUS Förslag	KSYLK hyväksynyt Godkänd av SPMND																							
Hyväksytty kaupunkisuunnittelu- ja ympäristölautakunnassa Godkänd av stadsplanering- och miljönämnd KSYLK:n sihteeri SPMND:s sekreterare																										
		Satu Lehto		2.6.2015 § 183																						
Tullut voimaan Trätt i kraft																										
<p>YMPÄRISTÖTOIMIALA • KAUPUNKISUUNNITTELU • KAAVOITUSYKSIKKÖ MILJÖSEKTORN • STADSPLANERINGEN • PLANLÄGGNINGSENHETEN</p>																										
EHDOTUS Förslag		Piirtäjä Ritare Hiikka Lukander	Valmistelija Beredare  Anja Latvala																							
TURKU ÅBO		23.3.2015		Toimialajohtaja Sektordirektör  Markku Toivonen																						

POISTUVA KAAVA

Merkintöjen selite:



3 m kaava-alueen rajan ulkopuolella oleva viiva, jota otsakkeessa mainittu kaavanmuutos koskee ja jolta aiemmat kaavamerkinntät ja -määräykset poistuvat.

7/1967
19.6.1968

Poistuvan kaavan tunnus ja voimaantulopäivä.

