

Pitkämäki-Raisio-lahti seututie
895:0:185

Pitkämäki-Raisio-lahti seututie
895:0:185

Naantalintie

Naantalintie

Pilkola
496:1:13

Pilkola
496:1:13

Upplingonraide

LR-1

Upplingospäret

065 PERNO
PERNO

064 ARTUKAINEN
ARTUKAIS

Lanskaan
hule

KM-tiva
14700

8
YO-1
69000

LPA-1

8
12

YO-2
16000

ET-1

18

Turun Ammatillinen
Aikuskoulutuskeskus

Vasara lähen

Paavolanaukio

19



Lanskaan

64K

15

12

7

46-24
46-25

64P

64L

64P

ASEMAKAAVAMERKINNÄT JA -MÄÄRÄYKSET:

YO-1

Opetustoimintaa palveleva korttelialue.
Alueelle saa sijoittaa opetustoimintaan liittyviä ja opetustoimintaa palvelevia toimisto- ja liiketiloja sekä logistiikkaan liittyviä tiloja ja varastoja.
Alueelle saa rakentaa merkittyä rakennusoikeutta ylittäen autopaikoitusta maanalaisiin tiloihin ja rakennusten kellaritiloihin sekä pihalle pyörävarastoja ja erillisiä jätekatoksia. Rakennuksen pääasiallinen julkisivumateriaali tulee olla punatiili.
Korttelialueen tonttien tulee sallia sähkönjakelun muuntamoiden sijoittaminen tontille. Rakennusten etäisyys ET-1-korttelialueesta tulee olla vähintään 8 metriä tai rakennukseen on toteutettava tarvittava palo-osastointi.
Autopaikkoja tulee rakentaa 1 ap/150 k-m². Osa autopaikoista voidaan sijoittaa LPA-1-korttelialueelle tai korttelin 8 YO-2-korttelialueelle. Autopaikat tulee jäsennöidä istutuksin.
Alueelle tulee rakentaa 1 pyöräpaikka /3 oppilasta. Vähintään puolet pyöräpaikoista on sijoitettava säältä suojattuun tilaan.
Alueella on ennen rakentamista tutkittava maaperän pilaantuneisuus. Tutkimuksissa pilaantuneiksi havaitut alueet on kunnostettava ennen rakentamista, mikäli tämä osoittautuu tutkimusten perusteella tarpeelliseksi.

* Sisäänajoa tai korvausilmanottoa kellaritiloihin tai maanalaisiin tiloihin ei saa rakentaa alle 70 metrin päähän Artukaistentiestä. Korttelialueelle ei saa sijoittaa majoitustiloja.
Rakennusluvan yhteydessä tulee esittää suunnitelma pelastustoimenpiteistä huomioiden viereisen nestekaasua käyttävän laitoksen turvallisuusriskit. Kiinteistöjen pelastussuunnitelmissa on kiinnitettävä erityistä huomiota nestekaasun aiheuttamaan suuronnettomuusvaaraan.
Oppilaitosten rakennusluvasta on pyydetävä pelastusviranomaisen lausunto. Rakennusten Artukaistentien puoleisten ikkunoiden kestävyys tulee kiinnittää erityistä huomiota. Paineenkestäviä ikkunoiden käyttämistä suositellaan.

*:llä varustetut kaavamääräykset liittyvät turvallisuustason parantamiseen Hansaprint Oy:n lähiympäristössä ja ovat voimassa niin kauan, kun Hansaprint Oy:n toiminnassa käytetään nestekaasua siinä laajuudessa, että laitos on direktiivin 96/82/EY alainen tuotantolaitos.

YO-2

Opetustoimintaa palveleva korttelialue.
Alueelle saa sijoittaa opetustoimintaan liittyviä ja opetustoimintaa palvelevia toimisto- ja liiketiloja.
Alueelle saa rakentaa merkittyä rakennusoikeutta ylittäen pyörävarastoja ja erillisiä jätekatoksia.
Rakennusten pääasiallinen julkisivumateriaali tulee olla punatiili.
Autopaikkoja tulee rakentaa 1 ap/150 k-m². Osa autopaikoista voidaan sijoittaa korttelin 8 LPA-1-korttelialueelle ja kortteli 8 YO-1-korttelialueelle. Autopaikat tulee jäsennöidä istutuksin.
Alueelle tulee rakentaa 1 pyöräpaikka /3 oppilasta. Vähintään puolet pyöräpaikoista on sijoitettava säältä suojattuun tilaan.

* Alueelle ei saa sijoittaa majoitustiloja tai kellaritiloja.
Rakennusluvan yhteydessä tulee esittää suunnitelma pelastustoimenpiteistä huomioiden viereisen nestekaasua käyttävän laitoksen turvallisuusriskit. Kiinteistöjen pelastussuunnitelmissa on kiinnitettävä erityistä huomiota nestekaasun aiheuttamaan suuronnettomuusvaaraan. Oppilaitosten rakennusluvasta on pyydetävä pelastusviranomaisen lausunto.
Rakennusten Artukaistentien puoleisten ikkunoiden kestävyys tulee kiinnittää erityistä huomiota. Paineenkestäviä ikkunoiden käyttämistä suositellaan.

*:llä varustetut kaavamääräykset liittyvät turvallisuustason parantamiseen Hansaprint Oy:n lähiympäristössä ja ovat voimassa niin kauan, kun Hansaprint Oy:n toiminnassa käytetään nestekaasua siinä laajuudessa, että laitos on direktiivin 96/82/EY alainen tuotantolaitos.

KM-tiva

Liike- ja toimistorakennusten korttelialue, jolle saa sijoittaa sisustus-, rauta- ja rakennustarvikkeita myyvän vähittäiskaupan suuryksikön. Alueelle ei saa sijoittaa seudullisesti merkittävää vähittäiskaupan suuryksikköä. Seudullisesti merkittävän paljon tilaa vaativan vähittäiskaupan suuryksikön alaraja määritellään 10.6.2013 vireille tulleen Varsinais-Suomen vaihemaakuntakaavan päivitysprosessissa.
Alueelle saa rakentaa merkittyä rakennusoikeutta ylittäen autopaikoitusta kellaritiloihin ja maanalaisiin tiloihin sekä erillisiä jätekatoksia piha-alueelle. Alueelle ei saa sijoittaa majoitustiloja. Rakennusten enimmäiskorkeus on 15 metriä.

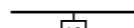
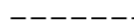
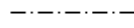
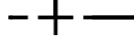
Autopaikkoja tulee rakentaa 1 ap/100 k-m².
Alueelle tulee rakentaa 1 pyöräpaikka /150 k-m².

Rautatiealue teollisuusraidetta varten.

IR-1
LPA-1

Autopaikkojen korttelialue.
Alueelle saa sijoittaa korttelin 8 YO-1- ja YO-2-korttelialueiden autopaikkoja sekä korttelin 15 E-1-korttelialueen autopaikkoja. Autopaikat on jäsennöitävä istutuksin.

ET-1



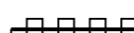
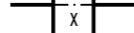
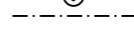
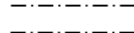
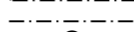
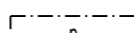
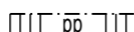
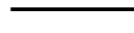
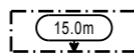
064
ART

8

Tillerinkatu

69000

V



Yhdyskuntateknistä huoltoa palvelevien rakennusten ja laitosten korttelialue enintään 25 k-m² suuruisia muuntamoita varten.

3 m kaava-alueen rajan ulkopuolella oleva viiva.

Kaupunginosan raja.

Korttelin, korttelinosan ja alueen raja.

Osa-alueen raja.

Sijainniltaan ohjeellinen alueen tai osa-alueen raja.

Sitovan tonttijaon mukaisen tontin raja ja numero.

Kaupunginosan numero.

Kaupunginosan nimi.

Korttelin numero.

Alueen nimi.

Rakennusoikeus kerrosalaneliömetreinä.

Roomalainen numero osoittaa rakennusten, rakennuksen tai sen osan suurimman sallitun kerrosluvun.

Rakennuksen julkisivun enimmäiskorkeus metreinä.

Rakennusala.

Istutettava alueen osa.

Katu.

Yleiselle jalankululle ja polkupyöräilylle varattu alueen osa.

Pysäköimispaikka.

Johtoa varten varattu alueen osa.
Aluetta saa käyttää henkilöautojen pysäköintiin.

Avo-ojaa varten varattu alueen osa.
o=avo-oja

Tasoristeys.

Ajoneuvoliittymän likimääräinen sijainti.

Korttelialueen rajan osa, jonka kohdalta ei saa järjestää ajoneuvo-liittymää.

Ajo korttelialueen rajan yli sallittava.

Sijainniltaan ohjeellinen alueelliselle hulevesijärjestelmälle varattu alueen osa, jonka kautta johdetaan korttelien hulevesiä ja viivytetään katualueiden hulevesiä allas- ja ojarakentein.

YLEISET MÄÄRÄYKSET:

Pihoilla ja pysäköintialueilla tulee suosia vettäläpäiseviä pintamateriaaleja ja hulevettä viivyttäviä painanteita. Alueelle tulee laatia hulevesisuunnitelma.
Rakentamatta jäävät alueen osat, joita ei käytetä ajo- tai kävelyteinä eikä pysäköintiin tai opetustoimintaan on istutettava tai säilytettävä luonnontilaisina ja pidettävä huolitellussa kunnossa.

TURKU		ÅBO		Asemakaavatusnunnus Detaljplanebeteckning	4/2013
Työnimi Arbetsnamn		"Artukaisten kampus"		Diarinumero Diarienummer	1755-2013
Osoite Adress		Tillerinkatu 1		Mittakaava Skala	

ASEMAKAAVA JA ASEMAKAAVANMUUTOS		
ASEMAKAAVANMUUTOS KOSKEE:		
Kaupunginosa:	064 ARTUKAINEN	ARTUKAIS
Kortteli ja tontit:	8.-8,9 ja 11, 13. Tillerinkatu	8.-8,9 och 11, 13. Tillerigatan
Rautatiealueet:	Faktorinraide Upalingsonraide (osa)	Faktorsspåret Upplingspåret (del)
Kaupunginosa:	065 PERNO	PERNO
Liikennealue:	Ihalantie	Ihalavägen

ASEMAKAAVALLA JA ASEMAKAAVANMUUTOKSELLA MUODOSTUVA TILANNE:		
Kaupunginosa:	064 ARTUKAINEN	ARTUKAIS
Kortteli:	8 (osa)	8 (del)
Katu:	Tillerinkatu	Tillerigatan
Julkinen kulkuyhteys:	Areenapolku	Arenastigen
Rautatiealue:	Upalingsonraide (osa)	Upplingspåret (del)
Kaupunginosa:	065 PERNO	PERNO
Katu:	Länsikaari (osa)	Västra bågen (del)

Asemakaavamuutoksen yhteydessä hyväksytään sitova tonttijaako:
ARTUKAINEN 8.-13

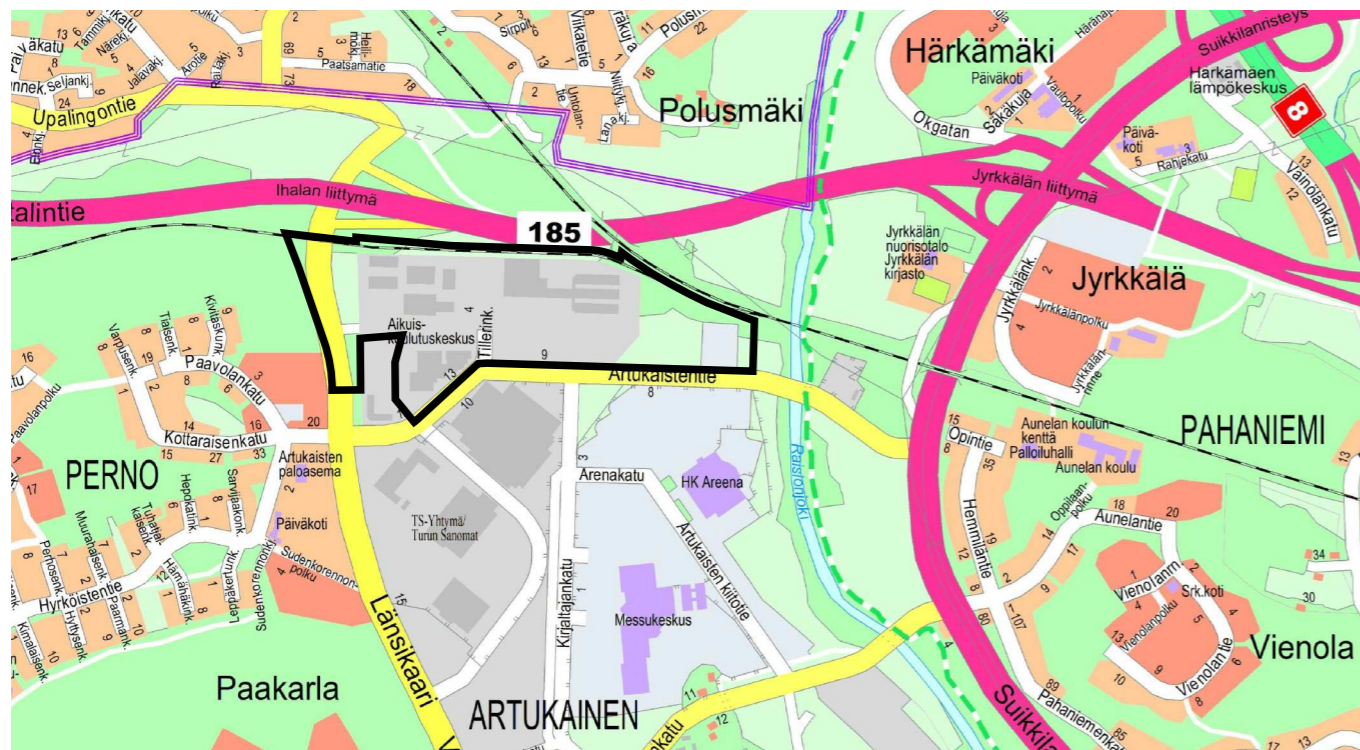
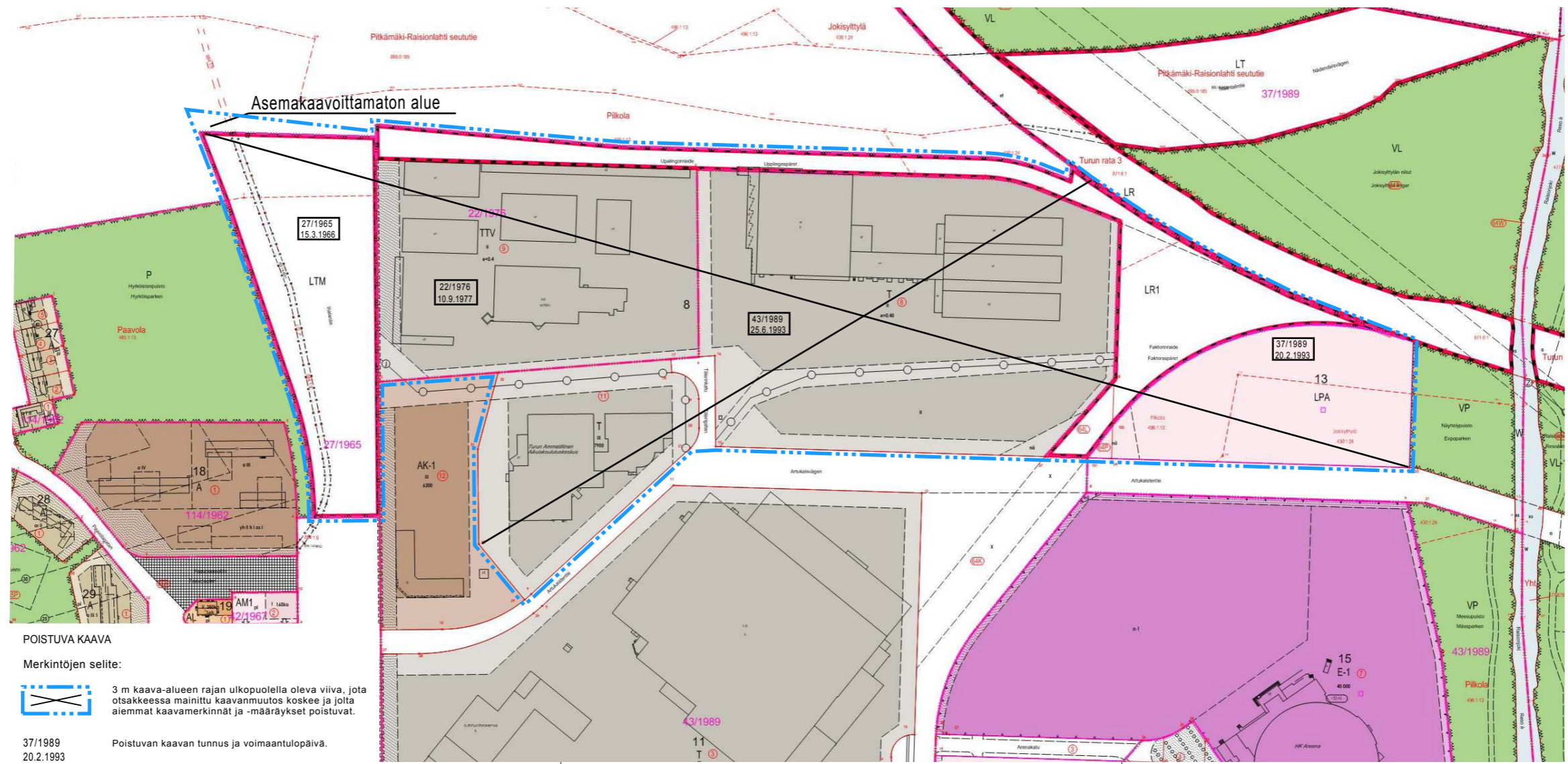
Korttelin 8. YO-1 ja LPA-1 korttelialueille laaditaan erilliset tonttijaot.

Kaavoituksen pohjakartta täyttää asemakaavan pohjakartalle asetetut vaatimukset. Baskartan uppfyller de krav som ställts på detaljplanens baskarta.			
Kaupungingeodeetti Stadsgeodet			<i>Nella Karhulahti</i> 9.12.2014
LUONNOS Utkast	KSYLK hyväksynyt Godkänd av SPMND	EHDOTUS Förslag	KSYLK hyväksynyt Godkänd av SPMND 21.4.2015 § 132

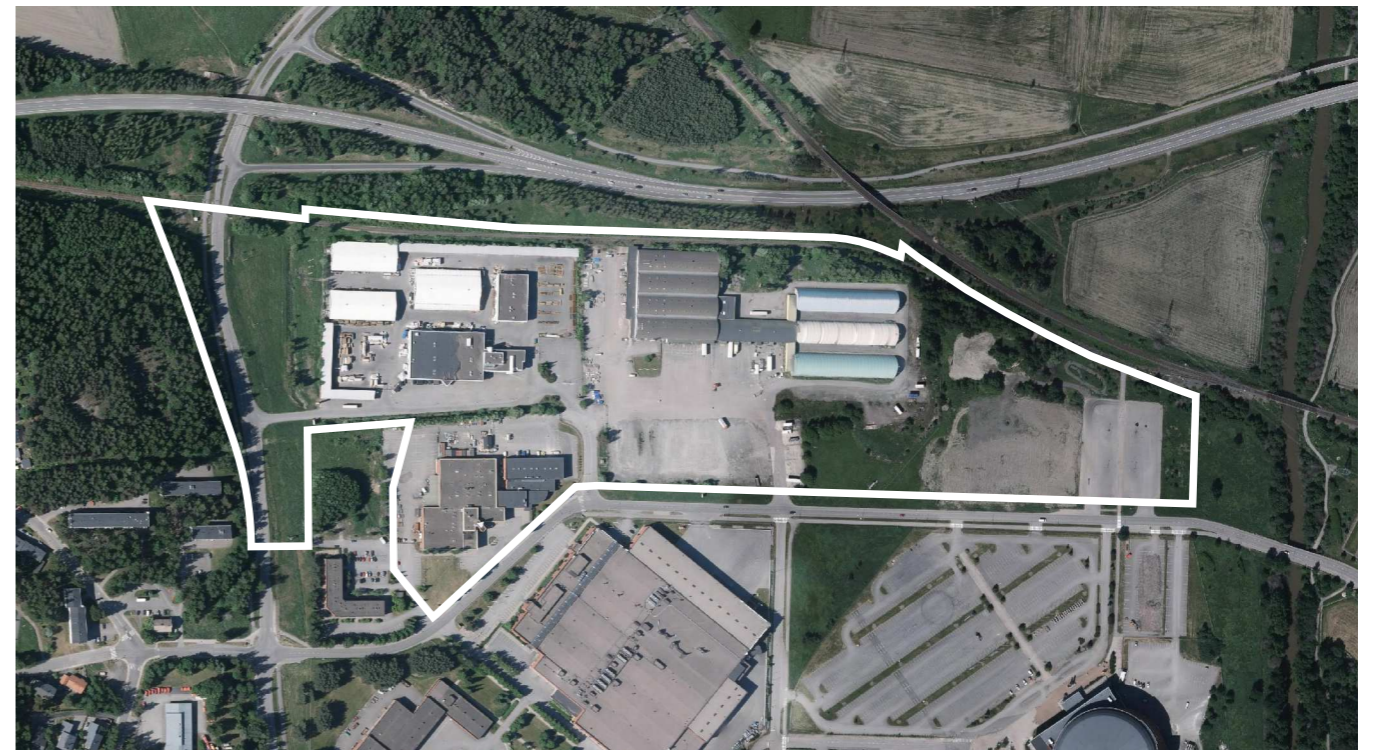
Hyväksytty kaupunginvaltuustossa
Godkänd av stadsfullmäktige
Kaupunginsihteeri
Stadssekreterare
Tullut voimaan
Trätt i kraft

**YMPÄRISTÖTOIMIALA • KAUPUNKISUUNNITTELU • KAAVOITUSYKSIKÖ
MILJÖSEKTORN • STADSPLANERINGEN • PLANLÄGGNINGSENHETEN**

EHDOTUS Förslag		Piirtäjä Ritare	Hikka Lukander	Valmistelija Beredare	<i>Nella Karhulahti</i> Nella Karhulahti
Muutettu 17.3.2015 (lausunnot)					
TURKU ÅBO	7.1.2015	Toimialajohtaja Sektordirektör		<i>Markku Toivonen</i> Markku Toivonen	



SIJAINTIKARTTA



ILMAKUVA ALUEESTA