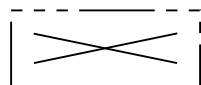


POISTUVA KAAVA

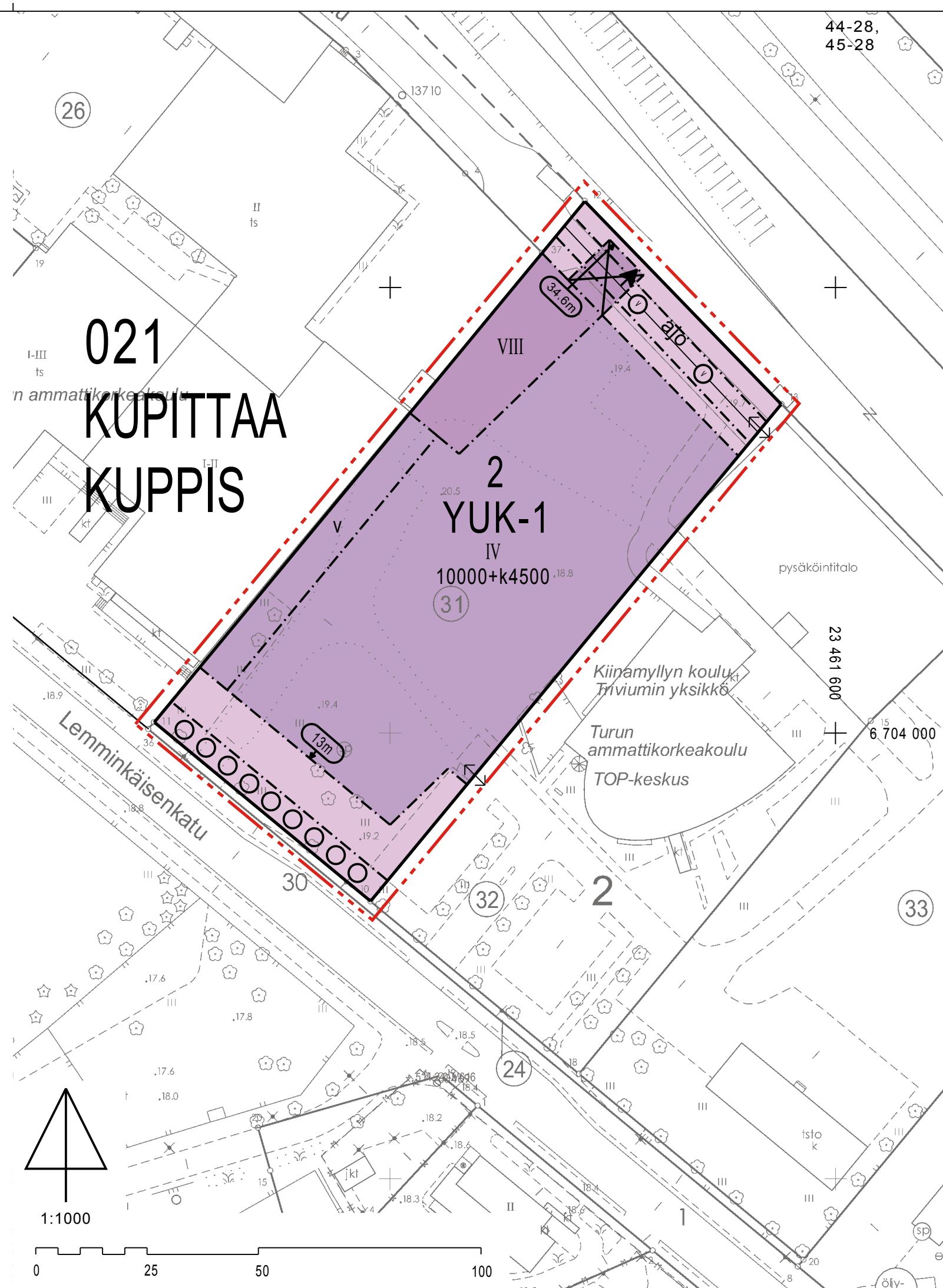
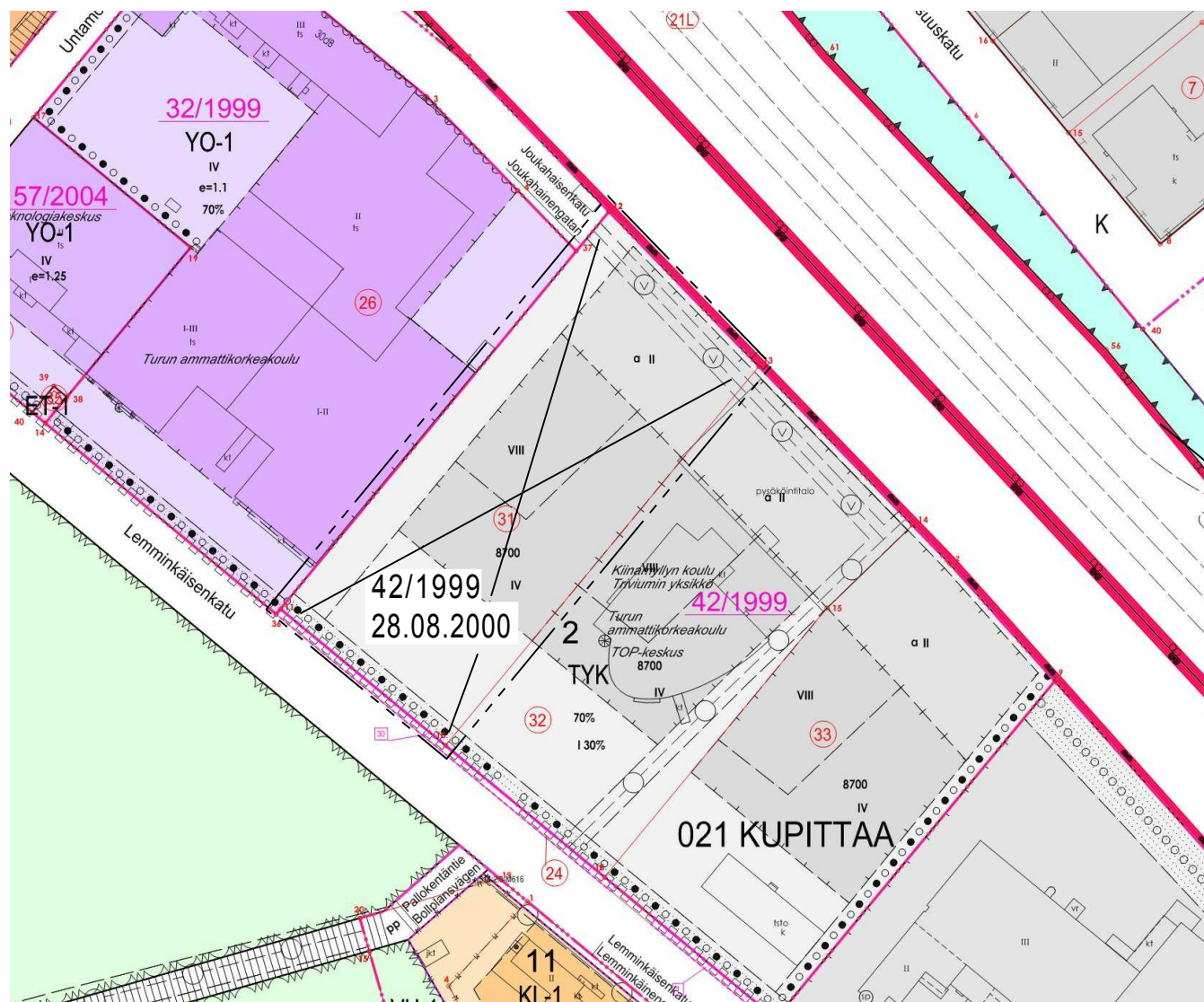
Merkintöjen selite:



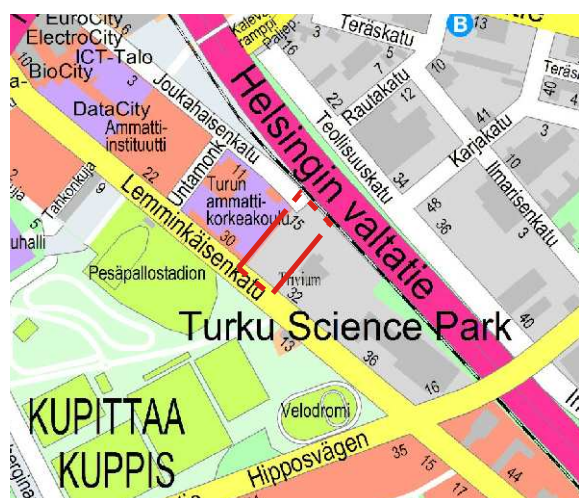
3 m kaava-alueen rajan ulkopuolella oleva viiva, jota otsakkeessa mainittu kaavanmuutos koskee ja jolta aiemmat kaavamerkinntät ja -määräykset poistuvat.

42/1999
28.08.2000

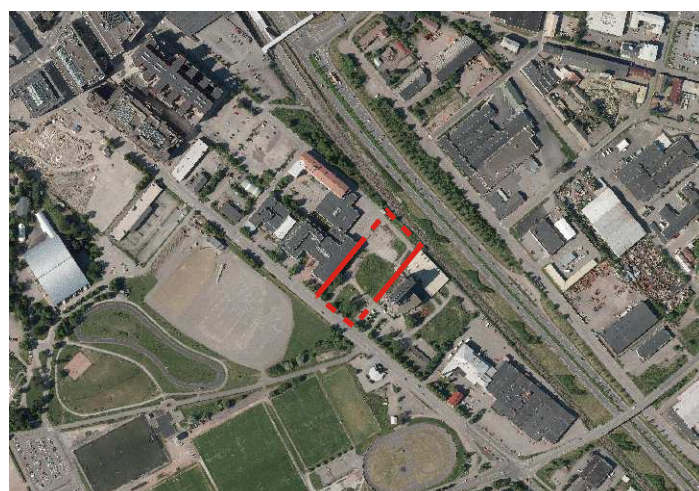
Poistuvan kaavan tunnus ja voimaantulopäivä.



SIJAINKARTTA



ILMAKUVA



ASEMAKAAVAMERKINNÄT JA -MÄÄRÄYKSET:

YUK-1

Urheilu-, toimisto- ja liikerakennusten korttelialue, jolle saa sijoittaa myös opetus- ja tutkimustiloja. Korttelialueella saa asemakaavassa osoitetun enimmäisrakennusoikeuden estämättä rakentaa autopaikkoja kellariin ja kerroksiin, ilmanvaihtokonehuoneet kerroksiin. Korttelialueella tulee sallia ajoyhteys tontin raja ylittäen. Korttelialueen rajoilla oleviin seinii saadaan tehdä aukkoja ja ikkunoita.

Tontin rajoilla voidaan palomuurit jättää rakentamatta, kunhan turvallisuustaso varmistetaan korvaavin järjestelyin rakennusvalvontaviranomaisen hyväksymällä tavalla. Rakennukseen jätettävän kulkuaukon, josta on ajoyhteys sekä ajoyhteyden, tulee täyttää raskaan pelastusajoneuvon vaatimat pelastustien mitat.

Valokatteiseen tilaan saadaan rakentaa kulkuväyliä ja pääkäyttötarkoituksen mukaista tilaa, kunhan siihen rajoittuvien naapuritontin 1 krs. huonetilojen valonsaanti on turvattu. Autopaikkoja ei saa sijoittaa tälle alueelle.

Autopaikkoja on järjestettävä 90 urheilu- ja niihin liittyviä tiloja varten ja 1ap/75k-m2 liike- ja toimistotilaa kohti. Polkupyöräpaikkoja on osoitettava 60 kpl tiloissa vakituisesti työskenteleville. Näille on osoitettava suljettu säilytystila. Urheilutilojen käyttäjiä varten on järjestettävä pyörätelineet niin, että kulkuväylät pysyvät vapaana.

Saattoliikenne urheilutiloille tulee järjestää omalla tontilla niin, ettei siitä aiheudu vaaraa muulle liikenteelle.

Autopaikkojen sijoituksessa maanpäällisiin kerroksiin tulee niitä palvelevien rakennuksenosien ja rakennelmien täydentää julkisivuiltaan korkeatasoisesti rakennusta.

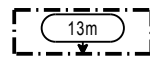
Korttelialueen maaperän pilaantuneisuus ja puhdistustarve on arvioitava ennen rakentamiseen ryhtymistä.

Tontille on laadittava hulevesisuunnitelma.

Mikäli korttelialue ei ole toteutunut asemakaavan tarkoittamassa muodossa vuoteen 2021 mennessä, on kaavan ajanmukaisuus arvioitava laissa säädetyllä tavalla.

10000+k4500

IV



Rakennuksen julkisivun enimmäiskorkeus metreinä.



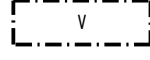
Rakennusala.



Rakennukseen jätettävä kulkuaukko.



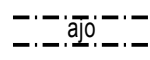
Nuoli osoittaa rakennusalan sivun, johon rakennus on rakennettava kiinni.



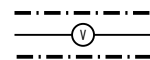
Valokatteinen tila.



Säilytettävä ja täydennettävä puurivi.



Ajoyhteys.



Johtoa varten varattu alueen osa.



Ajo korttelialueen rajan yli sallittava.

3 m kaava-alueen rajan ulkopuolella oleva viiva.

Korttelin, korttelinosan ja alueen raja.

Osa-alueen raja.

021 Kaupunginosan numero.

KUP Kaupunginosan nimi.

2 Korttelin numero.

Lukusarja, jossa ensimmäinen luku ilmoittaa urheilutilojen kerrosalan neliömetrimäärän ja toinen luku liike- ja toimistotilojen kerrosalan neliömäärän.

Roomalainen numero osoittaa rakennusten, rakennuksen tai sen osan suurimman sallitun kerrosluvun.



HAVAINNEKUVA / Ympäristötoimiala, Kaupunkisuunnittelu, Thomas Hagström

TURKU		ÅBO		Asemakaavatunnus Detailplanebeteckning	14/2014
Työnimi Arbetsnamn		"Palloluuhalli"		Diarinumero Diarienummer	2410-2014
Osoite Adress		Lemminkäisenkatu 32a		Mittakaava Skala	1:1000
<p>Asemakaavanmuutos</p> <p>Kaupunginosa: 021 KUPITAA KUPPIS</p> <p>Kortteli: 2 2</p> <p>Tontti: 31 31</p>					
Kaavoituksen pohjakartta täyttää asemakaavan pohjakartalle asetetut vaatimukset. Baskartan uppfyller de krav som ställts på detaljplanens baskarta.					
Kaupungeodeetti Stadsgeodet		Ilkka Saarimäki		4.9.2014	
LUONNOS Utkast	KSYLK hyväksynyt Godkänd av SPMND	EHDOTUS Förslag	KSYLK hyväksynyt Godkänd av SPMND 17.3.2015 § 91		
Hyväksytty kaupunginvaltuustossa Godkänd av stadsfullmäktige Kaupunginsihteeri Stadssekreterare					
Tullut voimaan Trätt i kraft					
<p>YMPÄRISTÖTOIMIALA • KAUPUNKISUUNNITTELU • KAAVOITUSYKSIKKÖ MILJÖSEKTORN • STADSPLANERINGEN • PLANLÄGGNINGSENHETEN</p>					
EHDOTUS Förslag		Piirtäjä Ritäre	Reeta Ahlqvist	Valmistelija Beredare	Ilina Paasikivi
Muutettu 28.11.2014 (lausunnot) TURKU ÅBO 15.9.2014		Toimialajohtaja Sektordirektör		Markku Toivonen	