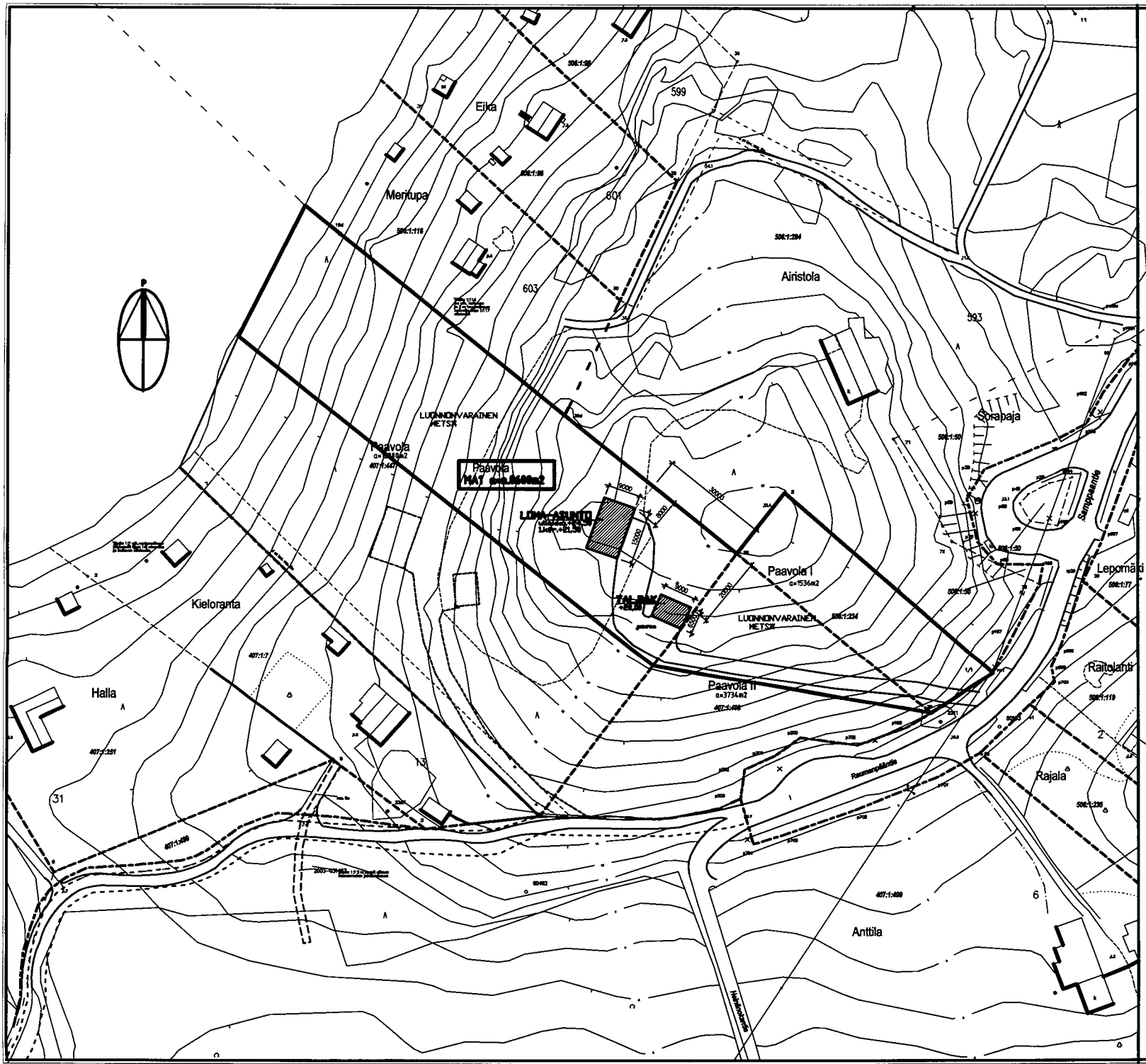


ASEMPIIRROS 1:500

BRINKALAN KYLÄ PAAVOLA 1.447.1234 ja 1.498 Määrä-ala 1 n. 8600m²
 SUJUTTELUARVERITKAUSSA HAETTAVA RAKENNUSOIKEUS:
 LOHJA-ASUNTO 15m² +TAL.RAK 60m²

JÄTEVESIEN KÄSITTELY:
 WC:n JÄTEVEDET UMPITANKKIIN
 HARMAAT VEDET KÄSITELLÄN 2-OS SAOSTUSKAIVOT JA
 HIEKKASUODATUSKENTTÄ JA IMEYTYYS MAASTOON
 TALOUSVEDEN HANKINTA OMASTA PORAKAIVOSTA



SUJUTTELUARVERITKAUSSA HAETTAVA RAKENNUSOIKEUS: LOHJA-ASUNTO 15m ² +TAL.RAK 60m ²	SUJUTTELUARVERITKAUSSA HAETTAVA RAKENNUSOIKEUS: LOHJA-ASUNTO 15m ² +TAL.RAK 60m ²
ASUNTO-ALUE RAKENUSMAANTI TUUSULA-ALUE	ASUNTO-ALUE RAKENUSMAANTI TUUSULA-ALUE
MÄÄRÄ-ALUE RAKENUSMAANTI TUUSULA-ALUE	MÄÄRÄ-ALUE RAKENUSMAANTI TUUSULA-ALUE



MARKKU HAAVAINEN KY
 RAJALANVAARANVAARA
 00010 HELSINKI

ARKI 56110-011
 20.03.2014
 JUHA HONKA, RI