

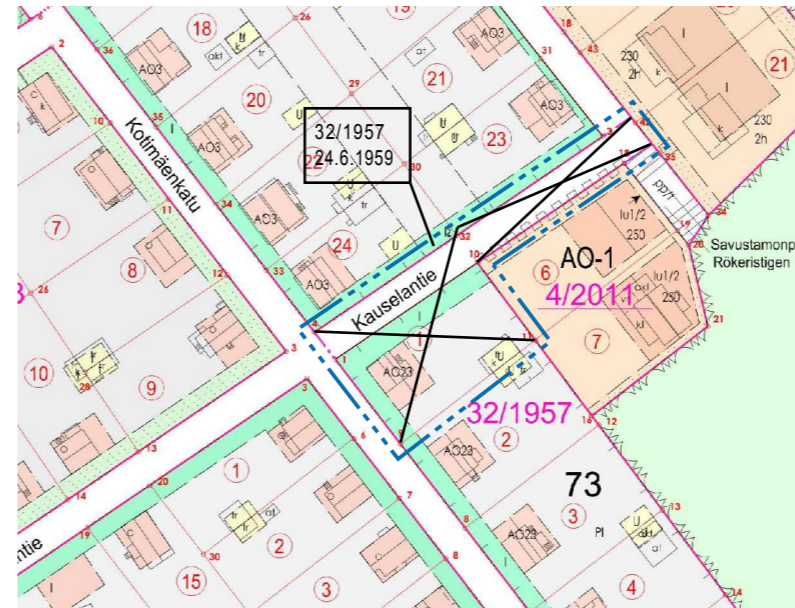
Merkintöjen selite:



3 m kaava-alueen rajan ulkopuolella oleva viiva, jota otsakkeessa mainittu kaavanmuutos koskee ja jolta aiemmat kaavamerkinntät ja -määräykset poistuvat.

32/1957
24.6.1959

Poistuvan kaavan tunnus ja voimaantulopäivä.



ILMAKUVA

ASEMAKAAVAMERKINNÄT JA -MÄÄRÄYKSET:

AO-1

Erillispientalojen korttelialue.

Rakennusten pääasiallinen julkisivumateriaali tulee olla joko peittomaalattu lauta, tiili tai rappaus. Rakennusten kattomuodon tulee olla avoräystäinen 2-lappeinen satulakatto, jonka kaltevuus on noin 30 astetta. Tonteille saa sijoittaa rakennusalan ulkopuolelle asemakaavassa osoitetun rakennusoikeuden lisäksi autosuojakatoksen.

Korttelialueella on osoitettava kaksi autopaikkaa asuntoa kohti.



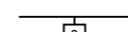
3 m kaava-alueen rajan ulkopuolella oleva viiva.



Korttelin, korttelinosan ja alueen raja.



Osa-alueen raja.



Sitovan tonttijaan mukaisen tontin raja ja numero.

011
NUMMI

Kaupunginosan numero.

73

Korttelin numero.

Kauselantie

Alueen nimi.

160

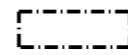
Rakennusoikeus kerrosalaneliömetreinä.

I

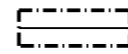
Roomalainen numero osoittaa rakennusten, rakennuksen tai sen osan suurimman sallitun kerrosluvun.

Iu3/5

Murtoluku roomalaisen numeron jäljessä osoittaa, kuinka suuren osan rakennuksen alasta ullakolla saa käyttää kerrosalaan laskettavaksi tilaksi.



Rakennusala.



Rakennuksen harjansuuntaa osoittava viiva.

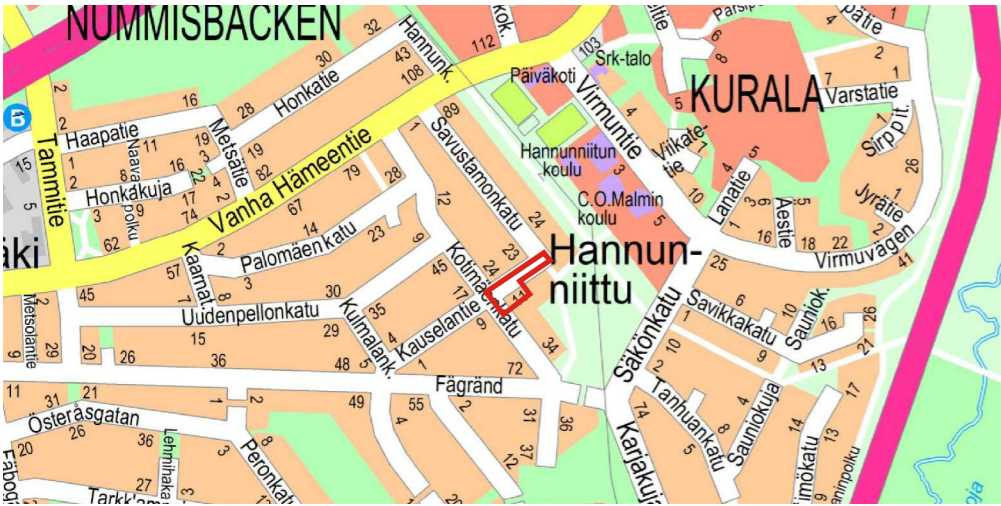


Nuoli osoittaa rakennusalan sivun, johon rakennus on rakennettava kiinni.



Istutettava alueen osa.

013
KURALA
KURALA



SIJAINKARTTA

TURKU		ÅBO		Asemakaavatunnus Detailplanbeteckning	24/2013
Työnimi Arbetsnamn		"Korvalankulma"		Diarinumero Diarienummer	8405-2013
Osoite Adress		Kotimäenkatu 26, Kauselantie 11		Mittakaava Skala	1:1000
Asemakaavanmuutos koskee:					
Kaupunginosa:	011	NUMMI	NUMMISBACKEN		
Kortteli:	73		73		
Tontti:	1		1		
Katu:	Kauselantie (osa)		Kauselavägen (del)		
Asemakaavanmuutoksella muodostuva tilanne:					
Kaupunginosa:	011	NUMMI	NUMMISBACKEN		
Kortteli:	73 (osa)		73 (del)		
Kadut:	Kauselantie (osa)		Kauselavägen (del)		
	Savustamonkatu (osa)		Rökerigatan (del)		
Asemakaavanmuutoksen yhteydessä hyväksytään sitova tonttijaanmuutos: NUMMI 73.-8 ja 9					
Kaavoituksen pohjakartta täyttää maankäyttö- ja rakennuslain (132/99) 206 §:n nojalla säädetyn kaavoitusmittausasetuksen (1284/99) vaatimukset. Planläggningsbaskartan uppfyller kraven i förordningen om planläggningsmätning (1284/99), som givits med stöd av 206 § markanvändnings- och bygglagen (132/99).					
Kaupungeedeetti Stadsgeodet				27.8.2014	
LUONNOS Utkast	KSYL hyväksynyt Godkänd av SPMN	EHDOTUS Förslag	KSYL hyväksynyt Godkänd av SPMN		
Hyväksytty kaupunkisuunnittelu- ja ympäristölautakunnassa Godkänd av stadsplanering- och miljönämnd KSYL:n sihteeri SPMN:s sekreterare					
Satu Lehto		2.12.2014 §366			
Tullut voimaan Trätt i kraft					
YMPÄRISTÖTOIMIALA • KAUPUNKISUUNNITTELU • KAAVOITUSYKSIKÖ MILJÖSEKTORN • STADSPLANERINGEN • PLANLÄGGNINGSENHETEN					
EHDOTUS Förslag		Piirtäjä Ritäre	Valmistelija Beredare	Christiane Eskolin	
Muutettu 10.11.2014 (lausunnot)		Markku Toivonen			
TURKU ÅBO	10.9.2014				