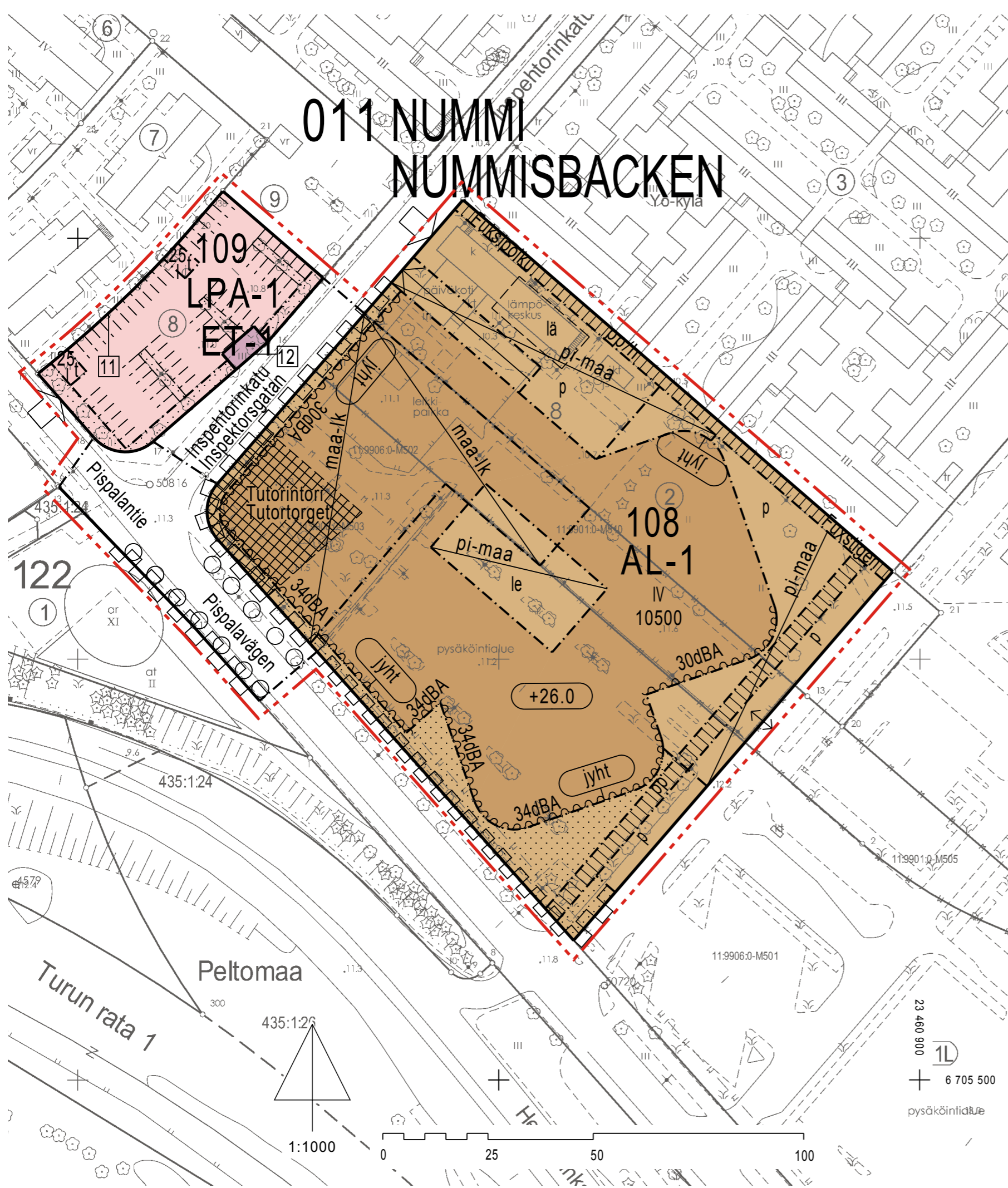


011 NUMMI NUMMISBACKEN



POISTUVA KAAVA

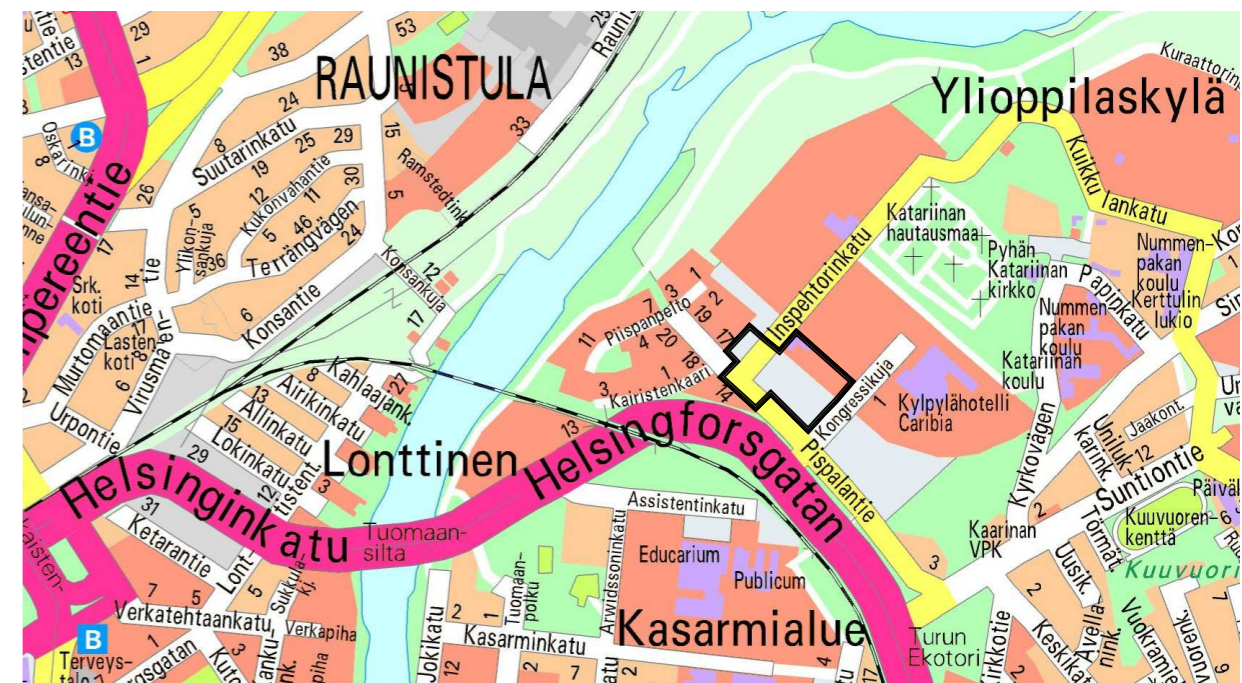
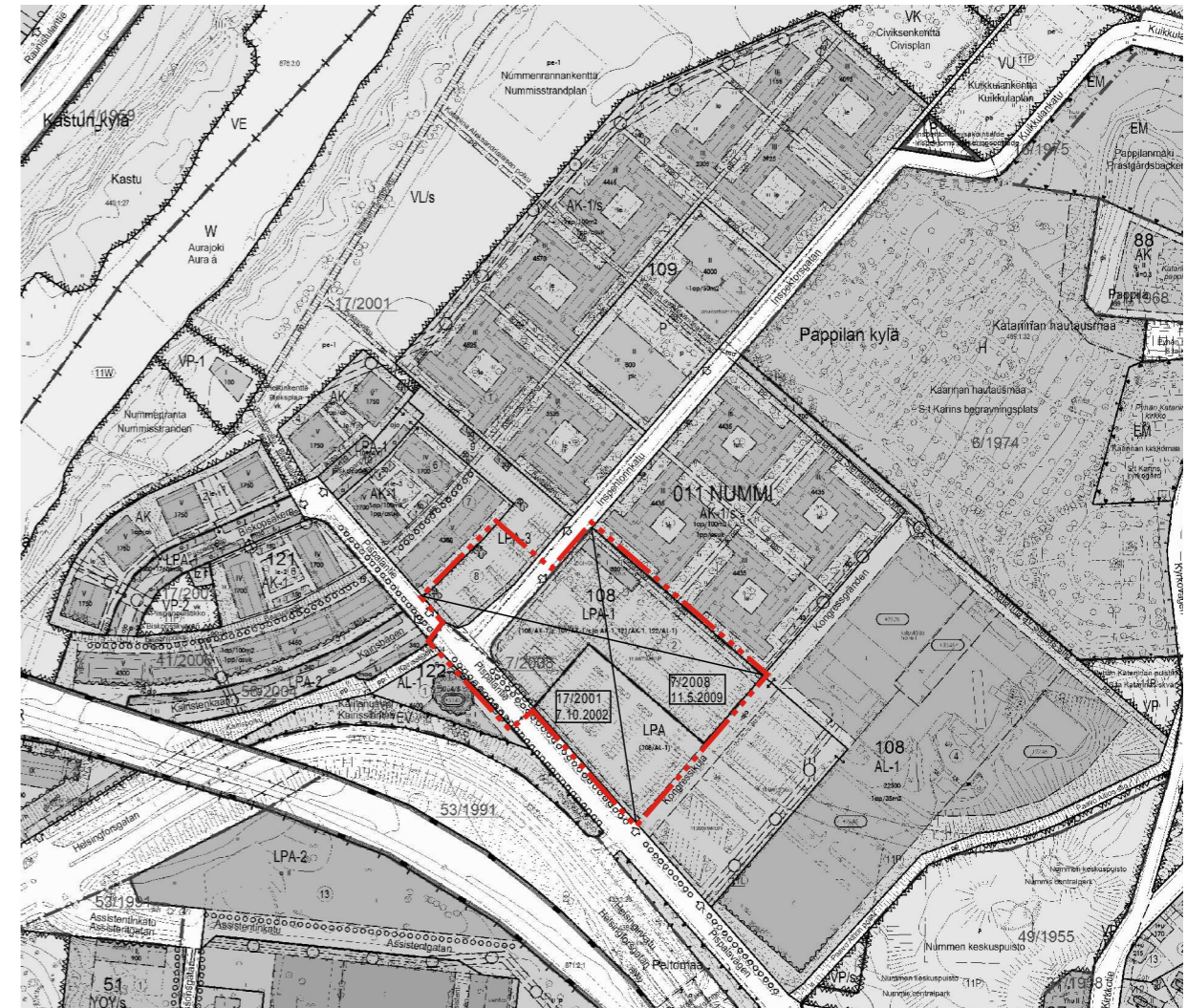
Merkintöjen selite:



3 m kaava-alueen rajan ulkopuolella oleva viiva, jota otsakkeessa mainittu kaavanmuutos koskee ja jolta aiemmat kaavamerkinnot ja -määräykset poistuvat.

7/2008
11.5.2009

Aiemman, poistuvan kaavan numero ja vahvistuspäivämäärä.



Sijaintikartta

AL-1**ASEMAKAAVAMERKINNÄT JA -MÄÄRÄYKSET:**

Opiskelija-asumiseen tarkoitettuja asuntoja sekä liike- ja toimistorakentamista varten varattu korttelialue. Korttelialueelle sallitusta kerrosalasta saa käyttää 800 k-m² päiväkotia varten.

Korttelialueelle saa rakentaa asemakaavassa määritellyn rakennusoikeuden ylittään porrashuoneiden ja sivukäytävien 15 k-m²/porrastaso ylittävän osan, lämmönjakokeskuksen, autopaikkoja kellarintiloihin rakennuslaille sekä maanalaisia tilaa pysäköintiä, ajoluiskia, yhdyskuntateknisen huollon johtoja, lämmön talteenottoilaitteita, varastoja, väestönsuojia yms. tiloja varten. Maanalaisen tilojen pihakannen on kestettävä raskaan pelastusajoneuvon paino.

Lämmönjakokeskuksen ja maanalaisiin tiloihin liittyvien maanpäällisen näkyvien ilmanvaihtohormien ym. rakenteiden ympäristöön sopeuttamiseen on kiinnitettävä erityistä huomiota eikä niitä saa sijoittaa leikki- ja oleskelualueiden läheisyyteen.

Korttelialueen rakennusten julkisivut tulee toteuttaa ilman näkyviä elementisaumoja. Raitisilman sisäänottoa ei saa sijoittaa Pispalantien puoleiselle julkisivulle. Parvekkeet eivät saa ulottua rakennusalan yli ja ne tulee lasittaa rakennusvaiheessa.

Korttelialueen rakennusten julkisivujen ja värityksen soveltuvuudesta ympäristöön tulee saada kaupunkikuvaomielen hyväksyntä.

Korttelin sisäpihalle tulee järjestää huolto- ja pelastustieyhteys sekä kävely-yhteys korttelin läpi. Fuksipolku tulee toteuttaa pelastustienä.

Korttelialueelta varten on varattava 1 autopaikka 100 k-m² kohti ja 1 vieraspaikka 15 asuntoa kohti. Asuntojen yhteistilat eivät mitoilta autopaikkavaatimusta.

Alueelle tulee lisäksi sijoittaa 90 autopaikkaa korttelien 108/AK-1/s, 109/AK-1/s, 109/AK-1, 121/AK-1 ja 122/AL-1 sekä 41 autopaikkaa korttelin 108/AL-1 käyttöön. Korttelin 108/AL-1 korttelialueen autopaikat on osoitettava kaava-alueen Kongressikujan puolelle pysäköimispaikaksi merkitylle alueelle.

Polkupyöräpaikkoja tulee rakentaa 2 polkupyöräpaikkaa asuntoa kohti ja 1 polkupyöräpaikka kutakin 150 liike-, toimisto- tai päiväkotikerrosneliometriä kohti. Vähintään puolet polkupyöräpaikoista tulee sijoittaa suojattuun tilaan. Polkupyöräpaikat tulee olla helposti ja esteettömästi saavutettavissa ja soveltuja jokapäiväiseen käyttöön.

Alueelle on laadittava hulevesisuunnitelma. Korttelialueen pihilla ja pysäköintipaikoilla tulee suosia vettäläpäiseviä pintamateriaaleja ja hulevettä viivytettäviä painanteita.

LPA-1

Autopaikkojen korttelialue. Korttelialueelle saa sijoittaa 108., 109. ja 121. korttelien AK-1 ja AK-1/s- korttelialueiden autopaikkoja. Korttelialue on jäsenoittava puu- ja pensasistutuksiin.

ET-1

Yhdyskuntateknistä huoltoa palvelevien rakennusten ja laitojen korttelialue enintään 25 k-m² suuruisia muuntamoita varten.

3 m kaava-alueen rajan ulkopuolella oleva viiva.

Korttelin, korttelinosan ja alueen raja.

Osa-alueen raja.

Sijainnillaan ohjeellinen alueen tai osa-alueen raja.

Sitovan tonttijaon mukainen tontin raja ja numero.

Kaupunginosan numero.

Kaupunginosan nimi.

Korttelin numero.

Alueen nimi.

Rakennusoikeus kerrosalaneliometriä.

Roomalainen numero osoittaa rakennusten, rakennuksen tai sen osan suurimman sallitun kerrosluvun.

Rakennuksen vesikatkon ylimmän kohdan korkeusasema. Määräys ei koske teknisiä laitteita.

Rakennusala.

Rakennusala, jolle saa sijoittaa talousrakennuksen.

Piha-alue, jolle saa rakentaa maanalaisia tilaa pysäköintiä varten. Piha-alueen maanpinta tulee rakentaa nykyiseen pihan korkeustasoon. Pihakannen on kestettävä raskaan pelastusajoneuvon paino.

Maanalaisiin tiloihin johtava ajoluiska.

Merkinnän osoittaman rakennusalan sivun puolella rakennuksen ulkoseinien, ikkunoiden ja muiden rakenteiden ääneneristävyyden liikennemelua vastaan tulee olla desibeleinä (dBa) vähintään merkinnässä näytetyn luvun suuruinen. Mikäli tämän julkisivun puolelle sijoitetaan parveke tai terassi, se tulee suojata meluntorjunnan kannalta tarkoituksenmukaisin lasiseinän tai melusteinin.

Leikki- ja oleskelualueeksi varattu alueen osa.

Alueen osa, jolla sijaitsee maatalouspaikkoja. Ne tulee ottaa huomioon rakennusvaiheessa.

Istutettava alueen osa.

Sijainnillaan ohjeellinen istutettava alueen osa.

Säilytettävä/istutettava puurivi.

Katu.

Sijainnillaan ohjeellinen rakennusala lämmönjakokeskusta varten.

Yleiselle jalankululle ja polkupyöräilylle varattu alueen osa.

Yleiselle jalankululle ja polkupyöräilylle varattu alueen osa, jolla huoltoajo sallittu.

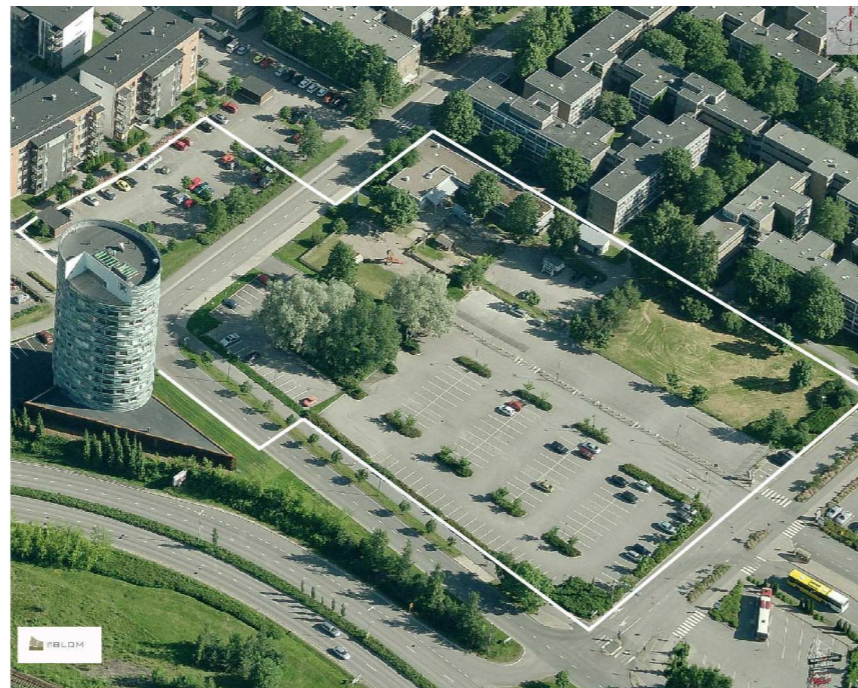
Pysäköimispaikka.

Ajoneuvoliittymän likimääräinen sijainti.

Ajo korttelialueen rajan yli sallittava.

Korttelialueen rajan osa, jonka kohdalta ei saa järjestää ajoneuvo-liittymää.

Merkintä osoittaa rakennusalan sivun, jolle rakennukset ja melulta suojaavat rakenteet on rakennettava yhteen niin, että ne suojaavat piha-alueetta myös liikennemelulta.

Viistokuva**Pihanäkymä ehdotuksesta "Kukka"****Aksonometria ehdotuksesta "Kukka"**

Optiplan Oy

TURKU		ÅBO		Asemakaavatunnus Detailplanebeteckning	17/2012
Työnimi Arbetsnamn		"Aitiopaikka"		Diarionumero Diarinumner	5232-2012
Osoite Adress		Inspektorinkatu, Kongressikuja ja Pispalantie		Mittakaava Skala	1:1000
ASEMAKAAVANMUUTOS KOSKEE:					
Kaupunginosa:	011 NUMMI	NUMMISBACKEN			
Korttelit:	108 ja 109	108 och 109			
Tontit:	8	8			
Kadut:	Inspektorinkatu (osa) Pispalantie (osa)	Inspektorsgatan (del) Pispalavägen (del)			
Liikennealue:	Autopaikkojen korttelialue (osa)	Kvartersområde för bilplatser (del)			
Julkinen kulkuväylä:	Fuksipolku (osa)	Fuxstigen (del)			
ASEMAKAAVANMUUTOKSELLA MUODOSTUVA TILANNE:					
Kaupunginosa:	011 NUMMI	NUMMISBACKEN			
Korttelit:	108 (osa), 109 (osa)	108 (del), 109 (del)			
Kadut:	Inspektorinkatu (osa) Pispalantie (osa)	Inspektorsgatan (del) Pispalavägen (del)			
Julkinen kulkuväylä:	Fuksipolku (osa)	Fuxstigen (del)			
Ohjeellinen kortteliaukio:	Tutorintori	Tutororget			
Asemakaavanmuutoksen yhteydessä hyväksytään sitova tonttijako / tonttijaonmuutos: NUMMI 109.-11 ja 12 Eriillinen tonttijako laaditaan korttelin 108 osalle					
Kaupungeigeodeetti Stadsgeodet				19.5.2014	
LUONNOS Utkast	KSYL hyväksynyt Godkänd av SPMN	EHDOTUS Förslag	KSYL hyväksynyt Godkänd av SPMN		
2.1.2014	21.1.2014 §24		21.10.2014 § 303		
Hyväksytty kaupunginvaltuustossa Godkänd av stadsfullmäktige Kaupunginsihtööri Stadssekreterare Tullut voimaan Trätt i kraft					
YMPÄRISTÖTOIMIALA • KAUPUNKISUUNNITTELU • KAIVOITUSYKSIKÖ MILJÖSEKTORN • STADSPLANERINGEN • PLANLÄGGNINGSENHETEN					
EHDOTUS Förslag		Piirtäjä Ritäre	Virve Neefeld	Valmistelija Beredare	Nella Karhulahti
Muutettu 2.9.2014 (lausunnot)					
TURKU ÅBO	28.5.2014	Toimialajohtaja Sektordirektör	Markku Toivonen		

Optiplan Oy