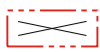


POISTUVA KAAVA

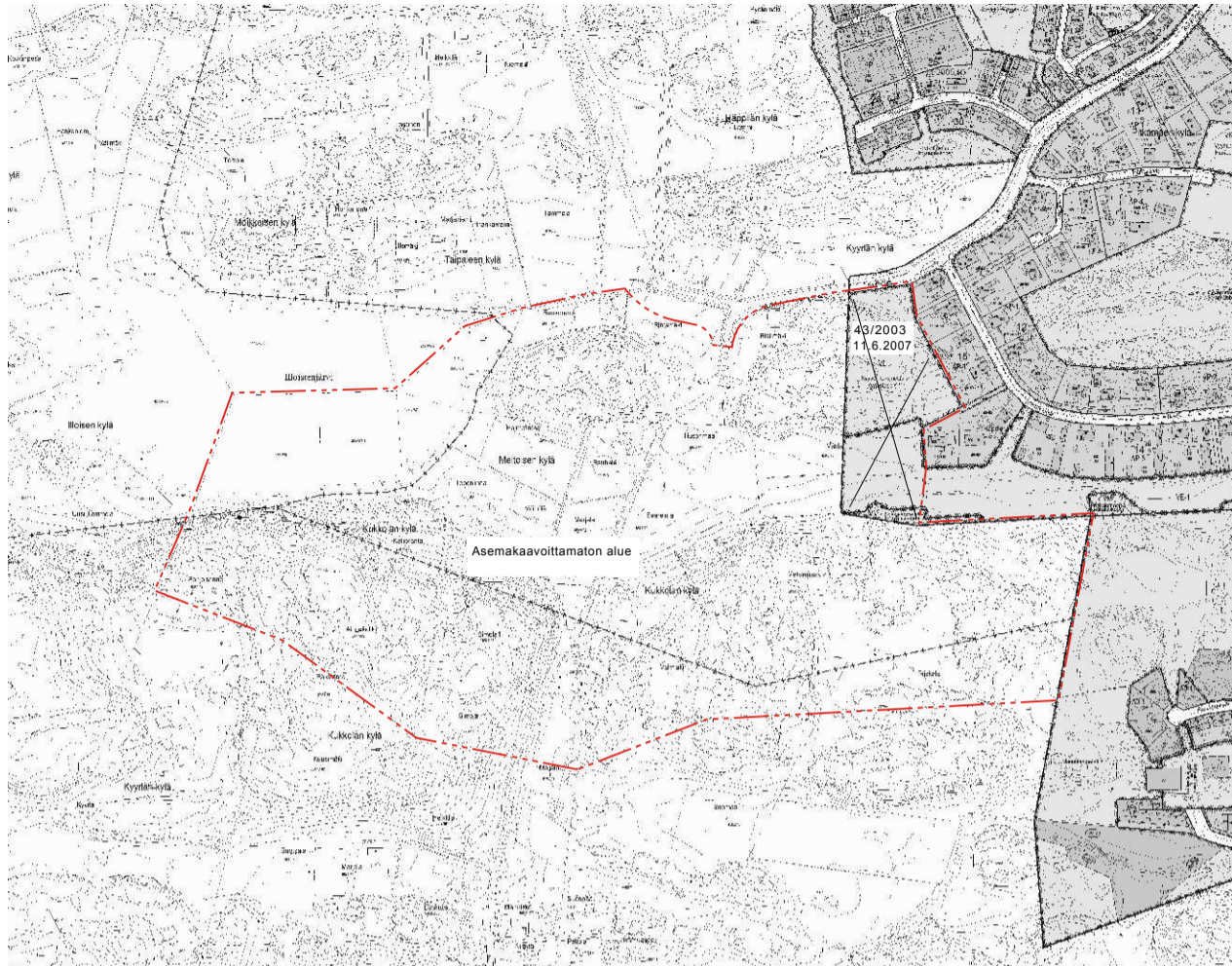
Merkintöjen selite:



3 m kaava-alueen rajan ulkopuolella oleva viiva, jota otsakkeessa mainittu kaavanmuutos koskee ja jolta aiemmat kaavamerkinnot ja -määräykset poistuvat.

43/2003
11.06.2007

Poistuvan kaavan tunnus ja voimaantolopäivä.



VIISTOILMAKUVA ETELÄSTÄ

© Pictometry International Corp.

ASEMAKAAVAMERKINNÄT JA -MÄÄRÄYKSET:

A

Asuinrakennusten korttelialue.

AP-1

Asuinpienalojen korttelialue, jolle saa rakentaa yksi- tai kaksiasuntoisia erillispientaloja.

AO

Erillispientalojen korttelialue.

AO-1

Erillispientalojen korttelialue. Olemassa olevia kasvihuoneita saa korjata uudisrakentamiseen verrattavalla tavalla riippumatta asemakaavassa määrätystä korttelialueen käyttötarkoituksesta. Kasvihuoneviljelyyn tulee olla ympäristöhäiriöitä aiheuttamatonta. Kasvihuonerakennukset tulee varustaa pimenysverhoilla.

ATY-1

Asuin- ja teollisuusrakennusten korttelialue, jolla ympäristö asettaa toiminnan laadulle erityisiä vaatimuksia.



Lähivirkistysalue.



Lähimetsä.



Maiseman- ja ympäristönhoitoalue, jonka avoin luonne tulee säilyttää. Hoitomuotona voidaan käyttää viijelyä, niittämistä ja laiduntamista. Alueelle saa istuttaa vähäisissä määrin puu- ja pensasryhmiä alueen huleveden luonnonmukaiseen hallintaan.



Maiseman- ja ympäristönhoitoalue, jonka avoin luonne tulee säilyttää. Alueelle saa istuttaa vähäisissä määrin puu- ja pensasryhmiä alueen huleveden luonnonmukaiseen hallintaan.



Venevalkaman korttelialue.



Vesialue.



3 m kaava-alueen rajan ulkopuolella oleva viiva.



Kaupunginosan raja.



Korttelin, korttelinosan ja alueen raja.



Osa-alueen raja.



Sijainnillaan ohjeellinen tontin raja.

153

Kaupunginosan numero.

TOI

Kaupunginosan nimi.

69

Korttelin numero.

Ristimäen

Alueen nimi.



Vesialueen osa, jolle saadaan sijoittaa venelaitureita.



Katu.



Sijainnillaan ohjeellinen ajorata.



Ajoyhteys.



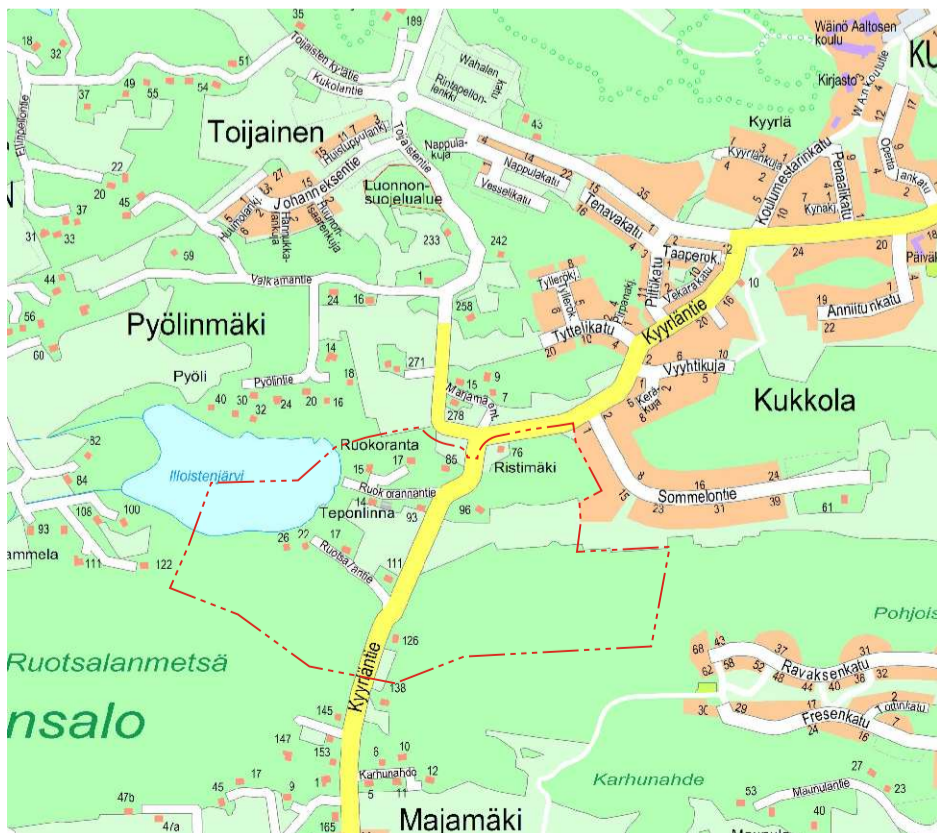
Sijainnillaan ohjeellinen ulkoilureitti.



Sijainnillaan ohjeellinen pysäköimispaikka.



Sijainnillaan ohjeellinen alueelliselle hulevesijärjestelmälle varattu alueen osa, jonka kautta johdetaan korttelien hulevesiä ja viivytetään katualueiden hulevesiä allas- ja ojarakentein tai viivytyspainantein.



SIJAINNITUKSILMÄKARTTA

TURKU		ÅBO	ASEMAKAAVATUNNUS DETALJEPLANEBETECKNING	29/2013
TYÖNIMI ARBETSNAMN		"Metsola"		DIARIJÄRNUMERO DIARIENUMMER
OSOITE ADDRESS		Kyörläntie, Ruokorannantie, Ruotsalantie		8546-2007
				MITTAKAAVA SKALA
				1:4000
METSOLA				
MAASTONTARKISTUS, I VAIHE/LUONNOS TERRÄNGGRANSKNING, I SKEDET/UTKAST		KSYL HYVÄKSYNYT GODKÄND AV SPMN		
7.11.2013		17.6.2014 §200		
YMPÄRISTÖTOIMIALA • KAUPUNKISUUNNITTELU • KAAVOITUSYKSIKÖ MILJÖSEKTORN • STADSPLANERINGEN • PLANLÄGGNINGSENHETEN				
LUONNOS UTKAST		PIIRTÄJÄ RITARE	Reeta Ahqvist	VALMISTELIJÄ BEREDARE
TURKU ÅBO		28.5.2014		Uutja Työri-Uyviö Kajja Työri-Kyllö
		Toimialajohtaja Sektordirektör		Markku Toivonen