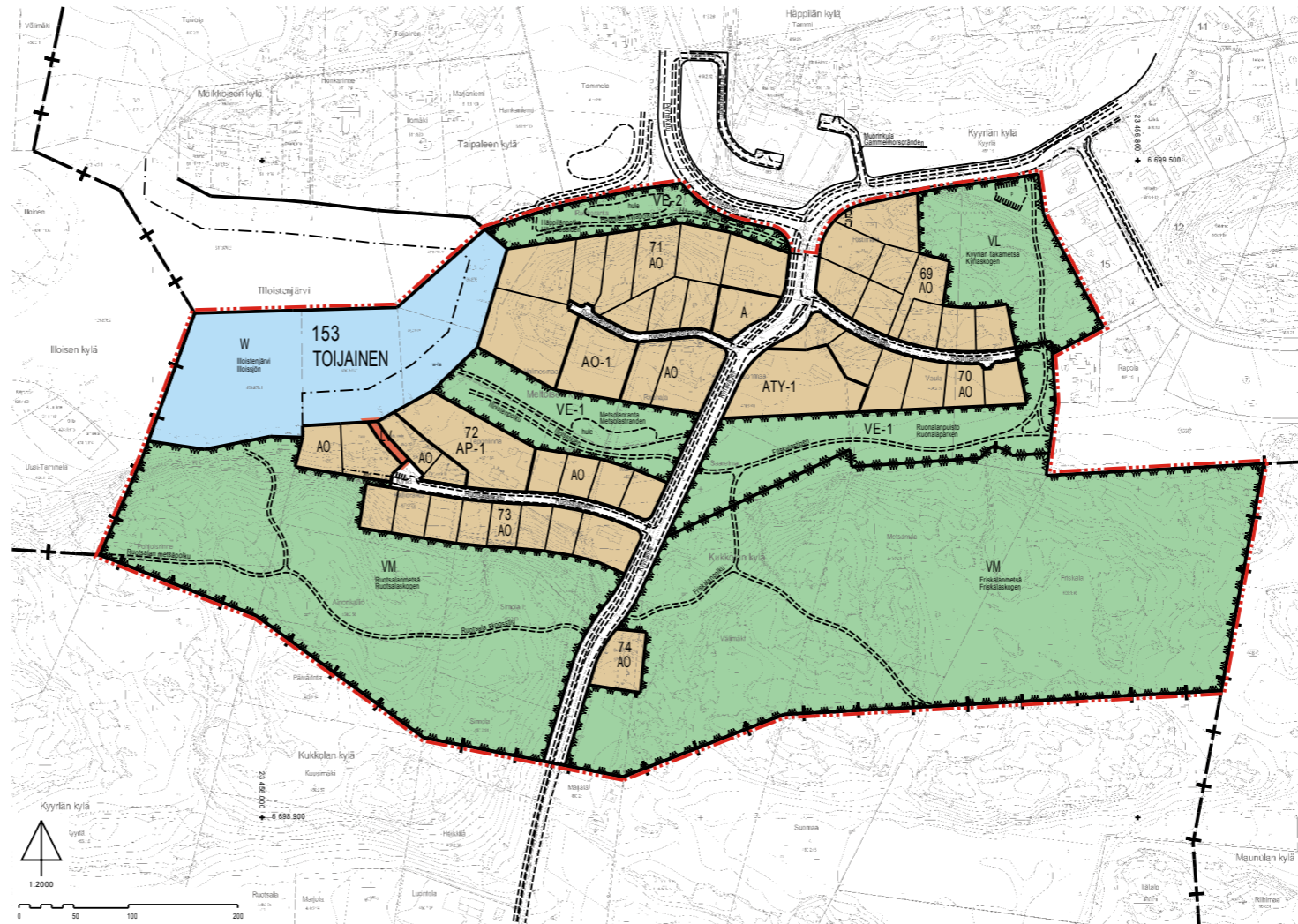
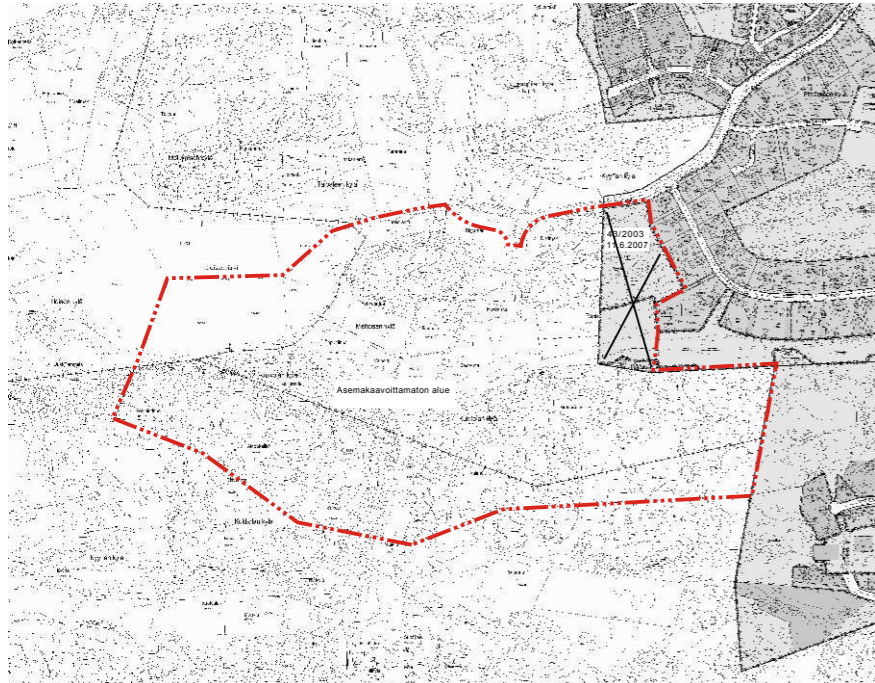
 3 m kaava-alueen rajan ulkopuolella oleva viiva, jota ottaessa määritty kaavamuutos koskee ja jota aiemmat kaavamerkit ja määräykset poistuvat.

43/2003 Poistuvan kaavan tunnus ja voimaantuloaika.
11.06.2007



ASEMAKAAVAMERKINNÄT JA MÄÄRÄYKSET:

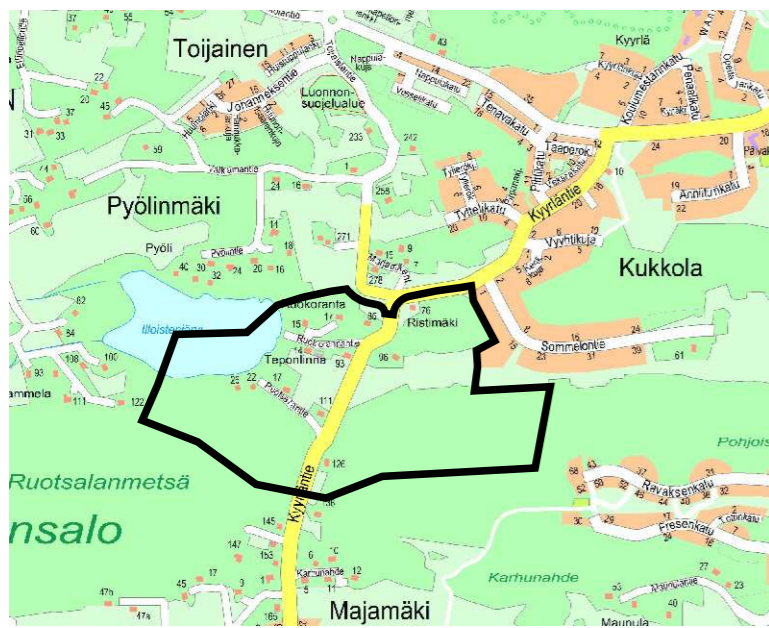
-  Asuinrakennusten korttelialue.
-  Asuinpienalojen korttelialue, jolle saa rakentaa yksi- tai kaksitasuista erillispientaloa.
-  Erillispientalojen korttelialue.
-  Erillispientalojen korttelialue. Olemassa olevia kasvihuoneita saa korjata uudisrakentamisen verrattavalla tavalla riippumatta asemakaavassa määrätystä korttelialueen käyttötarkoituksesta. Kasvihuoneviilejyn tulee olla ympäristöarvot huomioituna. Kasvihuoneurakunnukset tulee varustaa pölynsuojilla.
-  Asuin- ja teollisuusrakennusten korttelialue, jolla ympäristö asettaa toiminnan laadulle erityisiä vaatimuksia.
-  Lähivirkistysalue.
-  Lähimetsä.
-  Maiseman- ja ympäristönhoitoalue, jonka avoin luonne tulee säilyttää. Hoitomuoto voidaan käyttää viljelyä, niittämistä ja laiduntamista. Alueelle saa istuttaa vähäisessä määrin puu- ja pensasryhmiä alueen huleveden luonnolliseen hallintaan.
-  Maiseman- ja ympäristönhoitoalue, jonka avoin luonne tulee säilyttää. Alueelle saa istuttaa vähäisessä määrin puu- ja pensasryhmiä alueen huleveden luonnolliseen hallintaan.
-  Venevakan korttelialue.
-  Vesialue.
-  3 m kaava-alueen rajan ulkopuolella oleva viiva.
-  Kaupunginosan raja.
-  Korttelin, korttelinosan ja alueen raja.
-  Osa-alueen raja.
-  Sijainnissaan ohjeellinen tontin raja.
- 153** Kaupunginosan numero.
- TOI** Kaupunginosan nimi.
- 69** Korttelin numero.
- Ristimäen** Alueen nimi.
-  Vesialueen osa, jolle saadaan sijoittaa venealureita.
-  Katu.
-  Sijainnissaan ohjeellinen ajorata.
-  Apytyys.
-  Sijainnissaan ohjeellinen ulkoilureitti.
-  Sijainnissaan ohjeellinen pysäköintipaikka.
-  Sijainnissaan ohjeellinen alueellisesti hulevesijärjestelmälle varattu alueen osa, jonka kautta johdetaan korttelien hulevesiä ja viivytetään katualueiden hulevesiä allas- ja säärakentimien tai viivytyslaitteiden.



VIISTOILMAKUVIA ETELÄSTÄ © Picometry International Corp.



HAVAINNEKUVIA ALUEELTA



SUUNTIKARTTA

TURKU		ÅBO		ASEMAKAAVATUNNUS DETALJPLANARBETECKNING	29/2013
TYÖNÄMÄ ANSI-TESIMÄN "Metsola"		DIREKTÖRILÄMÖ DIREKTÖRILÄMÖ		8546-2007	
OSOITE ADDRESS		Kyyriälentie, Ruokorannantie, Ruotsalanatie		MITTAKAAVA SKALA	1:2000
METSOLA					
MAASTONTARKASTUS, TUENNE LUONNOS TERRÄNGSRANSKNING, I SKEDDET UTGÅST			KSTIL HYÖKÄSTYNT GÖKÄND AV SFPM		
7.11.2013					
YMPÄRISTÖTOIMIALA - KAUPUNKISUUNNITTELU - KAAVOITUSYKSIKKÖ MILJÖSEKTORIN - STADSPLANERINGEN - PLANLÄGGNINGSENHETEN					
LUONNOS UTGÅST		PIIRITÄJÄ RITARE	Raesa Ahvonen	VALMISTELIJÄ BEREDARE	Kalle Tytti-Kyösti
TURKU ÅBO		28.5.2014		Toimitusjohtaja Sekretärscheför	Matti Toivonen