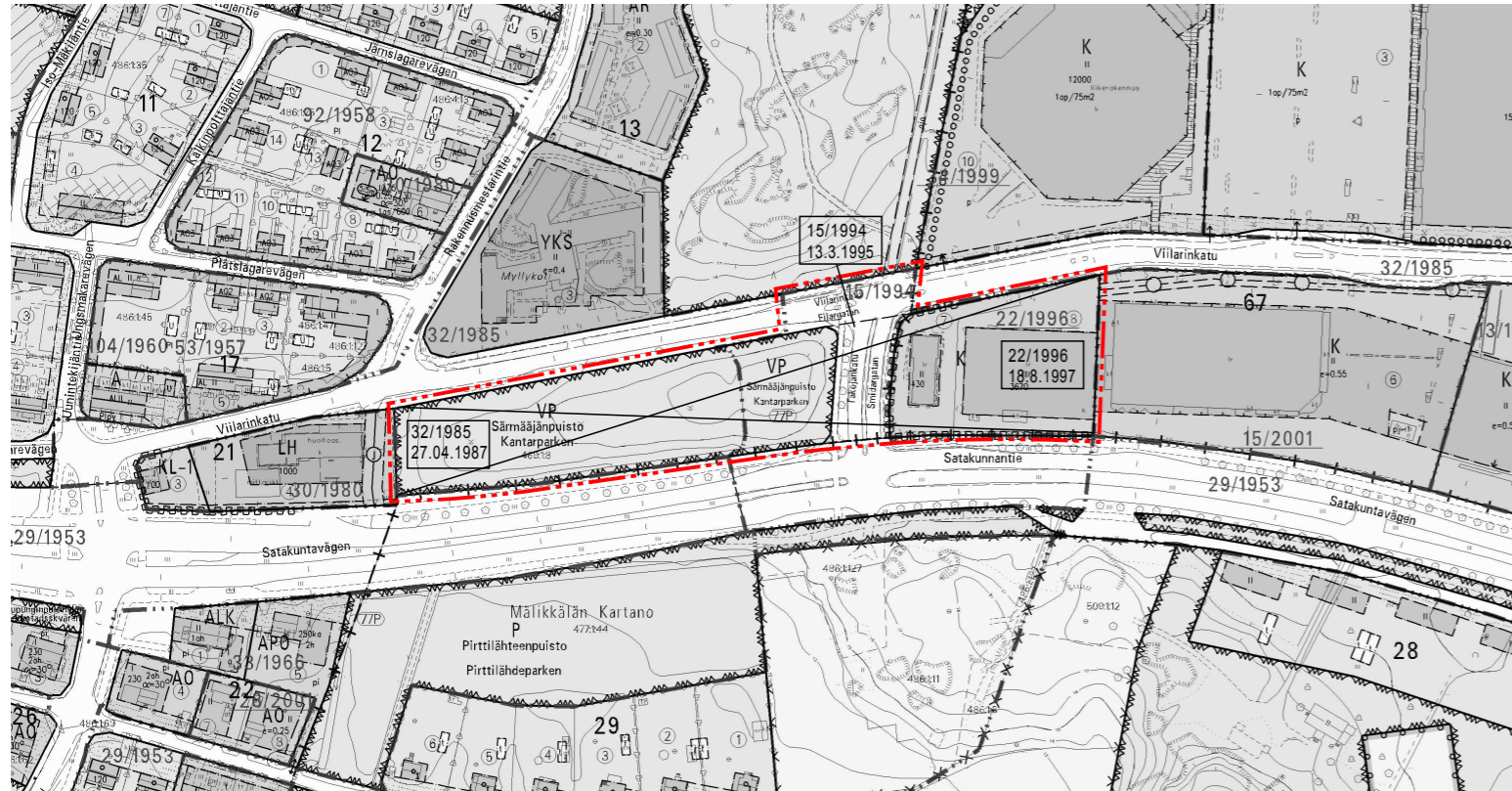




3 m kaava-alueen rajan ulkopuolella oleva viiva, jota otsakkeessa mainittu kaavanmuutos koskee ja joita aiemmat kaavamerkinnot ja -määräykset poistuvat.

32/1985
27.04.1987

Aiemman, poistuvan kaavan numero ja vahvistuspäivämäärä.



Viistoilmakuva

ASEMAKAAVAMERKINNÄT JA -MÄÄRÄYKSET:



Liike- ja toimistorakennusten korttelialue.

Korttelialueella on rakennettava yksi autopaikka kutakin 75 kerrosalaneliometriä kohti. Pysäköintipaikat saa sijoittaa kahteen tason siten, että ylin taso on enintään yhden metrin pihan tasoa korkeammalla. Korttelialueella on sallittava ajoyhteyksien järjestäminen tonttirajan yliitse sekä yhteisjärjestelyt pysäköintipaikkojen sijoituksessa.



Liikerakennusten korttelialue, jolle saa sijoittaa enintään 2000 kerrosalaneliometrin suuruisen päivittäistavarakaupan yksikön.

Korttelialueelle saa sallittua rakennusoikeutta ylittään kattaa yleiselle jalankululle varatut alueet ja rakentaa keräilykatoksia. Korttelialueella on rakennettava yksi autopaikka kutakin 15 kerrosalaneliometriä kohti. Polkupyörille on osoitettava riittävä määrä paikkoja ja ne on sijoitettava sisäankkyyntin läheisyyteen. Auto- ja polkupyöräpaikkoja saa myös rakentaa rakennuksen kellaritasoon rakennusalaan merkittyä rakennusoikeutta ylittäen.



3 m kaava-alueen rajan ulkopuolella oleva viiva.



Kaupunginosan raja.



Korttelin, korttelinosan ja alueen raja.



Osa-alueen raja.



Sijainnitaan ohjeellinen alueen tai osa-alueen raja.



Sitovan tonttijao mukaisen tontin raja ja numero.

077

Kaupunginosan numero.

MÄLIK

Kaupunginosan nimi.

21

Korttelin numero.

Takojan

Alueen nimi.

2000

Rakennusoikeus kerrosalaneliometreinä.

II

Roomalainen numero osoittaa rakennusten, rakennuksen tai sen osan suurimman sallitun kerrosluvun.



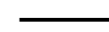
Rakennusala.



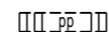
Alueen osa, jolle on istutettava puuta ja pensaita.



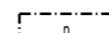
Katu.



Katu.



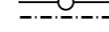
Sijainnitaan ohjeellinen yleiselle jalankululle ja polkupyöräilylle varattu alueen osa.



Pysäköimispaikka, joka on jäsenoitava puu- ja pensasistutuksin. Pysäköimispaikoilla tulee suosia vettä läpäiseviä pintamateriaaleja.



Maanalaista johtoa varten varattu alueen osa.



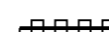
Maanalaista johtoa varten varattu alueen osa.



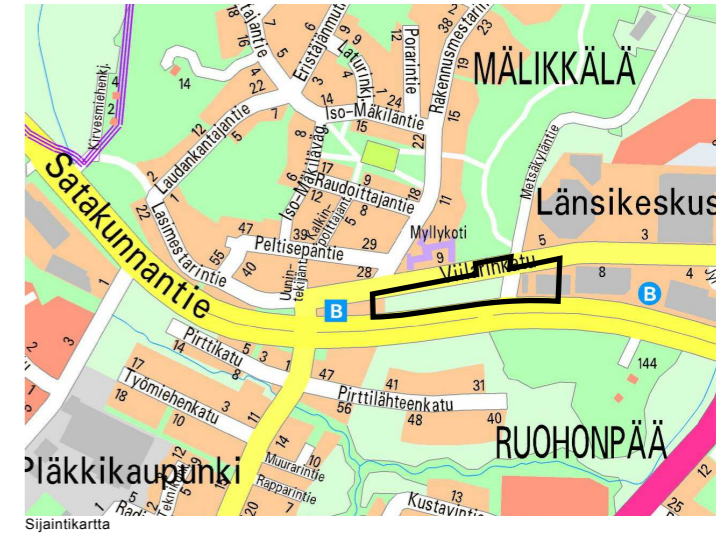
Ajoneuvoliittymän likimääräinen sijainti.



Ajoneuvoliittymän likimääräinen sijainti.



Korttelialueen rajan osa, jonka kohdalta ei saa järjestää ajoneuvoliittymää.



Sijaintikartta

TURKU		ÅBO		Asemakaavavaltuus Detailjplanebeteckning	16/2013
Työnimi Arbetsnamn		"Särmääjä"		Diarienumero Diarienummer	6804-2013
Osoite Adress		Viilarinkatu 10, 12		Mittakaava Skala	1:1000
Asemakaavanmuutos koskee:					
Kaupunginosa:	077 MÄLIKKÄLÄ	MÄLIKKÄLÄ			
Kadut:	Takojan Viilarinkatu (osa)	Smidargatan Filargatan (del)			
Puisto:	Särmääjänpuisto	Kantarparken			
Kaupunginosa:	076 TERÄSRAUTELA	TERÄSRAUTELA			
Kortteli:	67	67			
Tontit:	7 ja 8	7 och 8			
Asemakaavanmuutoksella muodostuva tilanne:					
Kaupunginosa:	077 MÄLIKKÄLÄ	MÄLIKKÄLÄ			
Kortteli:	21 (osa)	21 (del)			
Kadut:	Takojan Viilarinkatu (osa)	Smidargatan Filargatan (del)			
Kaupunginosa:	076 TERÄSRAUTELA	TERÄSRAUTELA			
Kortteli:	67 (osa)	67 (del)			
Asemakaavanmuutoksen yhteydessä hyväksytään sitova tonttijako MÄLIKKÄLÄ 21-5					
Kaavoituksen pohjakartta täyttää maankäyttö- ja rakennuslain (132/99) 206 §:n nojalla säädetyn kaavoitusmittausasetuksen (1284/99) vaatimukset. Planläggningsbaskarten uppfyller kraven i förordningen om planläggningsmätning (1284/99), som givits med stöd av 206 § markavändnings- och bygglagen (132/99).					
Kaupungingeodeetti Stadsgeodet				 30.1.2014	
LUONNOS Utkast	KSYL hyväksynyt Godkänd av SPMN	EHDOTUS Förslag	KSYL hyväksynyt Godkänd av SPMN 13.5.2014 § 163		
Hyväksytty kaupunginvaltuustossa Godkänd av stadsfullmäktige Kaupunginshihteri Stadssekreterare					
Tullit voimaan Trätt i kraft					
YMPÄRISTÖTOIMIALA • KAUPUNKISUUNNITTELU • KAAVOITUSYKSIKÖ MILJÖSEKTORN • STADSPLANERINGEN • PLANLÄGGNINGSENHETEN					
EHDOTUS Förslag		Piirtäjä Ritäre Karin Kekkonen	Valmistelija Beredare Thomas Hagström		
Muutettu 16.4.2014 (lausunnot)					
TURKU ÅBO	10.2.2014	Toimialajohtaja Sektordirektör		 Markku Toivonen	

