
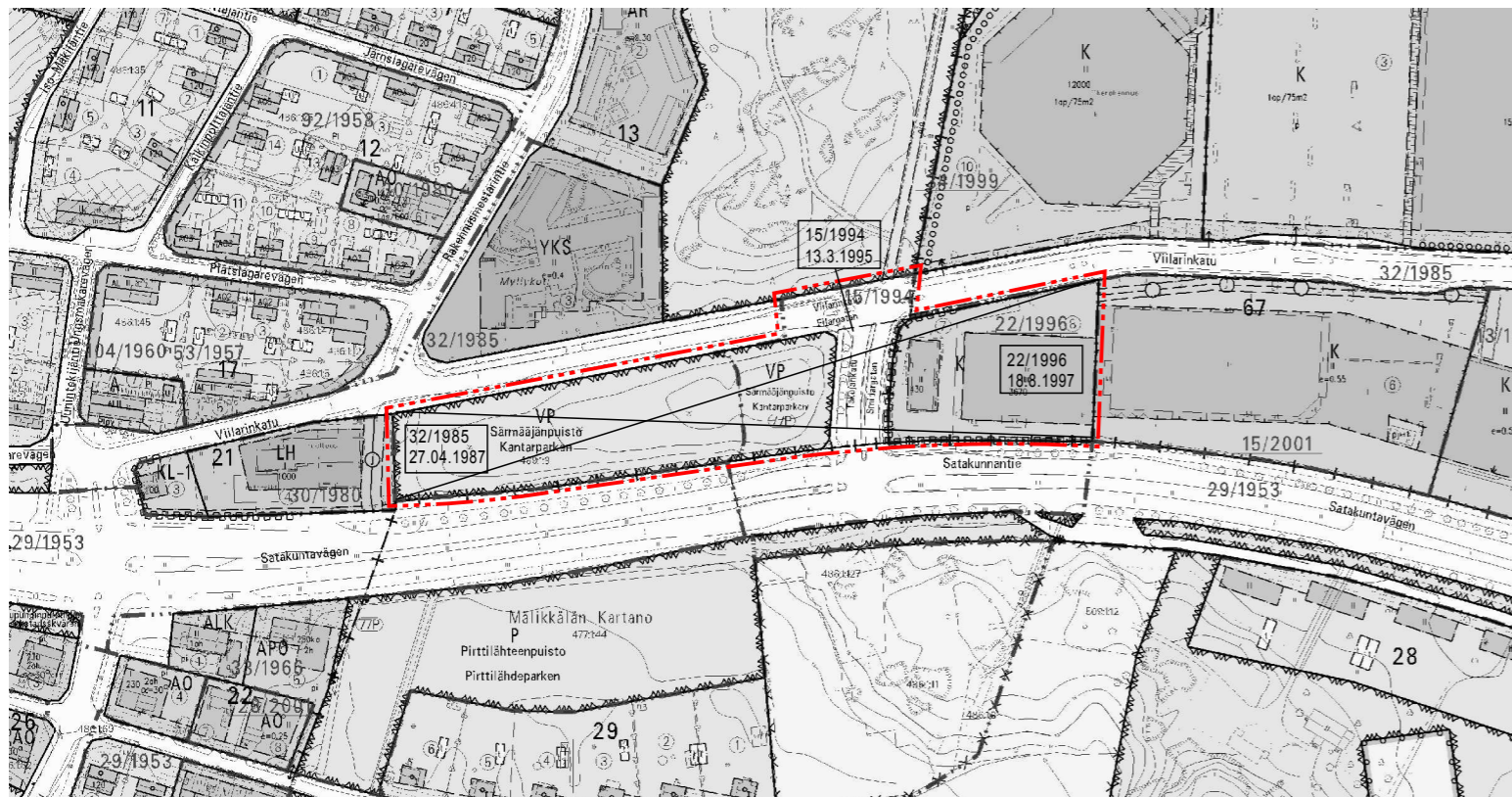


POISTUVA KAAVA

Merkintöjen selite:

 3 m kaava-alueen rajan ulkopuolella oleva viiva, jota otsakkeessa mainittu kaavanmuutos koskee ja jolta aiemmat kaavamerkinnot ja -määräykset poistuvat.

32/1985 Aiemman, poistuvan kaavan numero ja vahvistuspäivämäärä.
27.04.1987



ASEMAKAAVAMERKINNÄT JA -MÄÄRÄYKSET:



Liike- ja toimistorakennusten korttelialue.

Korttelialueella on rakennettava yksi autoaikka kutakin 75 kerrosalaneliometriä kohti. Pysäköintipaikat saa sijoittaa kahteen tasoon siten, että ylin taso on enintään yhden metrin pinnan tasoa korkeammalla. Korttelialueella on sallittava ajoyhteyksien järjestäminen tonttirajan ylitse sekä yhteisjärjestelyt pysäköintipaikkojen sijoituksessa.



Liikerakennusten korttelialue, jolle saa sijoittaa enintään 2000 kerrosalaneliometrin suuruisen päivittäistavarakaupan yksikön.

Korttelialueelle saa sallittua rakennusoikeutta ylittäen kattaa yleiselle jalankululle varatut alueet ja rakentaa keräilykatoksia. Korttelialueella on rakennettava yksi autoaikka kutakin 15 kerrosalaneliometriä kohti. Polkupyörille on osoitettava riittävä määrä paikkoja ja ne on sijoitettava sisäkäynnin läheisyyteen. Auto- ja polkupyöräpaikkoja saa myös rakentaa rakennusten kellaritasoon rakennusalaan merkittyä rakennusoikeutta ylittäen.



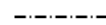
3 m kaava-alueen rajan ulkopuolella oleva viiva.



Kaupunginosan raja.



Korttelin, korttelinosan ja alueen raja.



Osa-alueen raja.



Sijainnillaan ohjeellinen alueen tai osa-alueen raja.



Sitovan tonttijaan mukaisen tontin raja ja numero.

077

Kaupunginosan numero.

MÄLIK

Kaupunginosan nimi.

21

Korttelin numero.

Takojankatu

Alueen nimi.

2000

Rakennusoikeus kerrosalaneliometreinä.

II

Roomalainen numero osoittaa rakennusten, rakennuksen tai sen osan suurimman sallitun kerrosluvun.



Rakennusala.



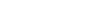
Alueen osa, jolle on istutettava puita ja pensaita.



Katu.



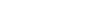
Katu.



Sijainnillaan ohjeellinen yleiselle jalankululle ja polkupyöräilylle varattu alueen osa.



Pysäköimispaikka, joka on jäsennöitävä puu- ja pensasistutuksin. Pysäköimispaikoilla tulee suosia vettä läpäiseviä pintamateriaaleja.



Maanalaista johtoa varten varattu alueen osa.



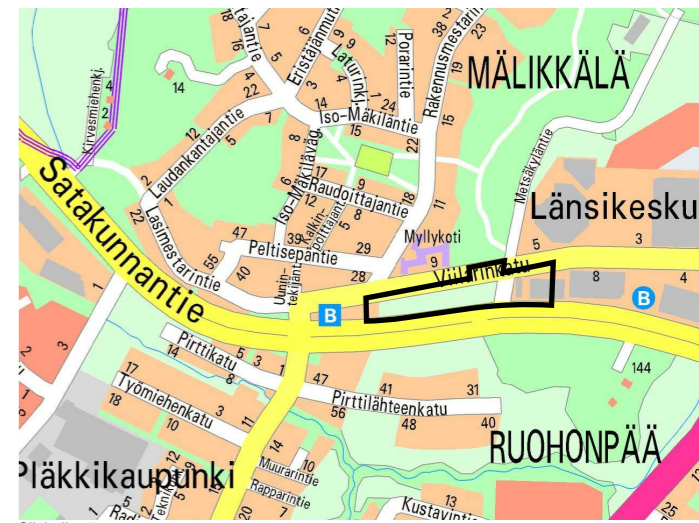
Ajoneuvoliittymän liikimääräinen sijainti.



Ajoneuvoliittymän liikimääräinen sijainti.



Korttelialueen rajan osa, jonka kohdalta ei saa järjestää ajoneuvo-liittymää.



Sijaintikartta

TURKU		ÄBO		Asemakaavavaltuus Detailplanebeteckning	16/2013
Työnimi Arbetsnamn		"Särmaaja"		Diariomnumero Diarienummer	6804-2013
Osoite Adress		Viilarinkatu 10, 12		Mittakaava Skala	1:1000
Asemakaavanmuutos koskee:					
Kaupunginosa:	077 MÄLIKKÄLÄ		MÄLIKKÄLÄ		
Kadut:	Takojankatu Viilarinkatu (osa) Särmaajapuisto		Smidargatan Filargatan (del) Kantarparken		
Kaupunginosa:	076 TERÄSRAUTELA		TERÄSRAUTELA		
Kortteli:	67		67		
Tontit:	7 ja 8		7 och 8		
Asemakaavanmuutoksella muodostuva tilanne:					
Kaupunginosa:	077 MÄLIKKÄLÄ		MÄLIKKÄLÄ		
Kortteli:	21 (osa)		21 (del)		
Kadut:	Takojankatu Viilarinkatu (osa)		Smidargatan Filargatan (del)		
Kaupunginosa:	076 TERÄSRAUTELA		TERÄSRAUTELA		
Kortteli:	67 (osa)		67 (del)		
Asemakaavanmuutoksen yhteydessä hyväksytään sitova tonttijako MÄLIKKÄLÄ 21.-5					
Kaavoituksen pohjakartta täyttää maankäyttö- ja rakennuslain (132/99) 206 §:n nojalla säädetyn kaavoitusmittausasetuksen (1284/99) vaatimukset. Planläggningsbaskarten uppfyller kraven i förordningen om planläggningsmätning (1284/99), som givits med stöd av 206 § markavändnings- och bygglagen (132/99).					
Kaupungingeodeetti Stadsgeodet				<i>Markku Toivonen</i> 30.1.2014	
LUONNOS Utkast	KSYL hyväksynyt Godkänd av SPMN	EHDOTUS Förslag	KSYL hyväksynyt Godkänd av SPMN		
Hyväksytty kaupunginvaltuustossa Godkänd av stadsfullmäktige Kaupunginvaltuustossa Stadsfullmäktige					
Tullit voimaan Trätt i kraft					
YMPÄRISTÖTOIMIALA • KAUPUNKISUUNNITTELU • KAAVOITUSYKSIKKÖ MILJÖSEKTORN • STADSPLANERINGEN • PLANLÄGGNINGSENHETEN					
EHDOTUS Förslag		Piirtäjä Ritäre	Karin Kekkonen	Valmistelijä Beredare	Thomas Hagström
Muutettu 16.4.2014 (lausunnot)					
TURKU ÄBO	10.2.2014	Toimialajohtaja Sektordirektör	<i>Markku Toivonen</i>		



Viistoilmakuva

