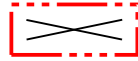


POISTUVA KAAVA

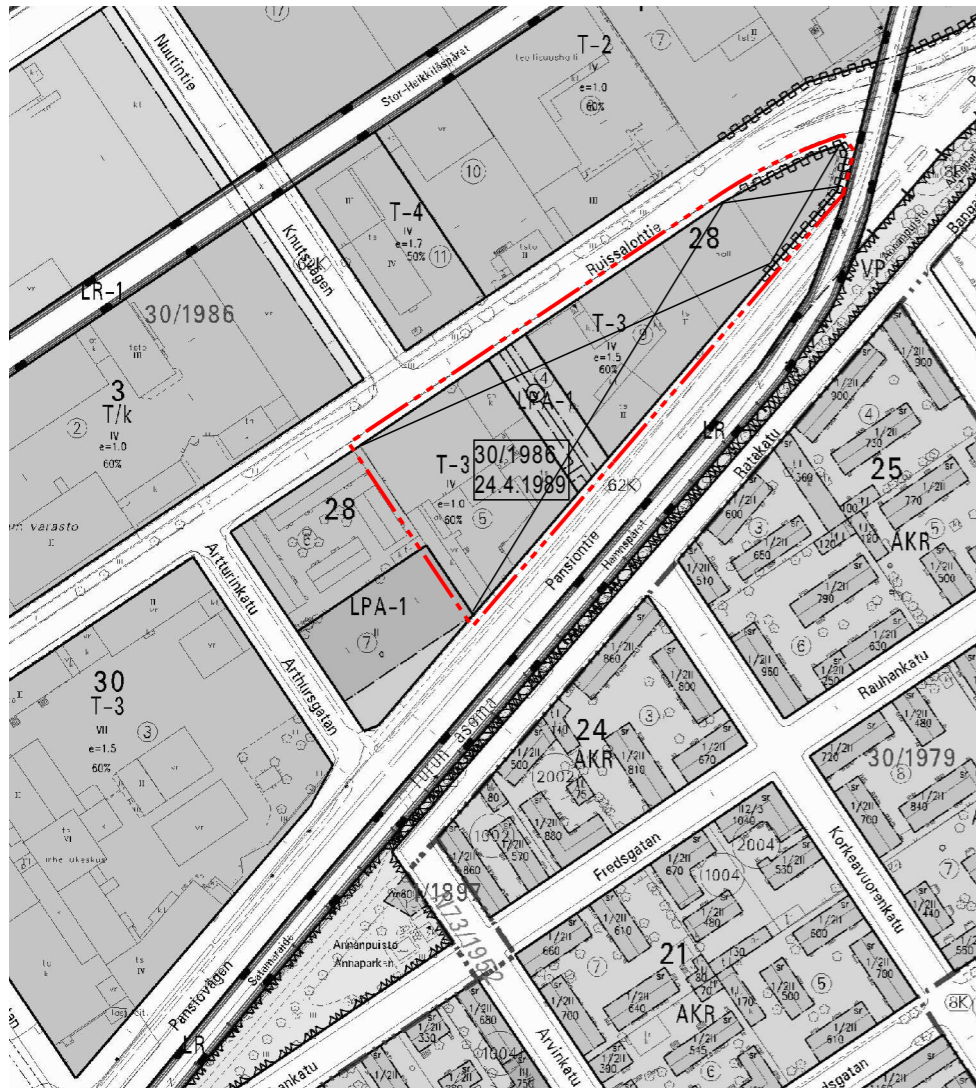
Merkintöjen selite:



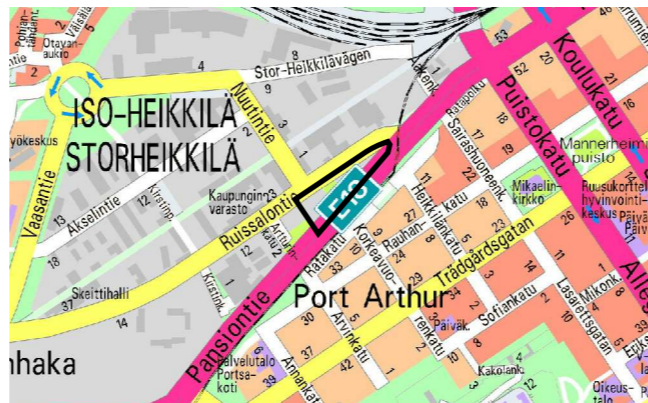
3 m kaava-alueen rajan ulkopuolella oleva viiva, jota otsakkeessa mainittu kaavanmuutos koskee ja jolta aiemmat kaavamerkinntät ja -määräykset poistuvat.

30/1986
24.4.1989

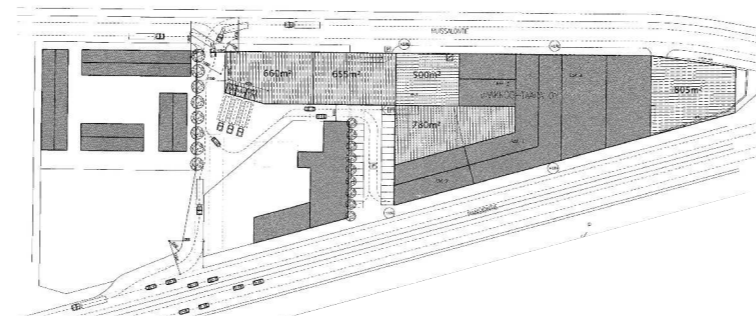
Aiemman, poistuvan kaavan numero ja vahvistuspäivämäärä.



Viistoilmakuva



Sijaintikartta



Asemapiirros VE A
Arkkititehtöimisto Sabelström Oy

ASEMAKAAVAMERKINNÄT JA -MÄÄRÄYKSET:

TY-1

Teollisuus- ja varastorakennusten korttelialue.

Uudisrakennusten julkisivujen yhtenäisen pinnan pituus saa olla enintään 25m.

Uudisrakennusten ja olemassa olevien rakennusosien julkisivut tulee hahmotella väreillä, pinnoitteilla ja pintarakenteilla siten, että korttelialueen rakennusten kokonaisuus soveltuu muuhun rakennettuun ympäristöön. Mahdolliset julkisivujen pintarakenteet, kuten esimerkiksi kasvillisuustelineet, saavat ylittää rakennusalan rajan 30 cm.

Rakennuslupavaiheessa korttelialueen rakennusten julkisivujen ja värityksen ympäristöön soveltuvuudesta on pyydetty kaupunkikuvaneuvottelukunnan lausunto.

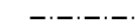
Autopaikkoja on osoitettava yksi kutakin 120 k-m2 kohti.



3 m kaava-alueen rajan ulkopuolella oleva viiva.



Korttelin, korttelinosan ja alueen raja.



Osa-alueen raja.

062

Kaupunginosan numero.

ISO-

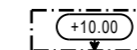
Kaupunginosan nimi.

28

Korttelin numero.

9500

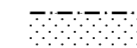
Rakennusoikeus kerrosalaneliömetreinä.



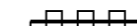
Rakennuksen julkisivun enimmäiskorkeus metreinä, maapinnasta mitattuna.



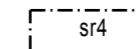
Rakennusala.



Istutettava alueen osa.



Korttelialueen rajan osa, jonka kohdalta ei saa järjestää ajoneuvo-liittymää.



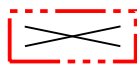
Rakennustaiteellisesti ja kulttuurihistoriallisesti erittäin arvokas rakennus. Rakennusta tai sen osaa ei saa purkaa eikä siinä saa suorittaa sellaisia lisärakentamis- tai muutostöitä, jotka tarvelevät julkisivujen tai vesikaton rakennustaiteellista tai kulttuurihistoriallista arvoa tai tyyliä. Rakennuslupaa käsitellessään on rakennuslautakunnan kuultava asiassa museoviranomaista.

TURKU		ÅBO	ASEMAKAAVATUNNUS DETALJEPLANEBETECKNING	21/2013
			DIARIUMUMMER	8900-2013
TYÖNIMI ARBETSNAMN		"Jaakkoo-Taara"		MITTAKAAVA SKALA
OSOITE ADRESS		Ruissalontie 4-6		1:1000
"JAAKKOO-TAARA"				
MAASTONTARKISTUS, 1 VAIHE LUONNOS TERRÄNGGRANSKNING, 1 SKEDET-UTKAST			KSYL HYVÄKSYNTY GODKÄND AV SP/M	
YMPÄRISTÖTOIMIALA • KAUPUNKISUUNNITTELU • KAAVOITUSYKSIKKÖ MILJÖSEKTORN • STADSPLANERINGEN • PLANLÄGGNINGSENHETEN				
LUONNOS VE A UTKAST		PIIRTÄJÄ RITARE	VALMISTELIJAN BEREDARE	
		Karin Kekkonen	Laurent Druey	
TURKU ÅBO		30.1.2014		Toimialajohtaja Sektorindirektör
				Markku Tovuonen

062 ISO-HEIKKILÄ STORHEIKKILÄ



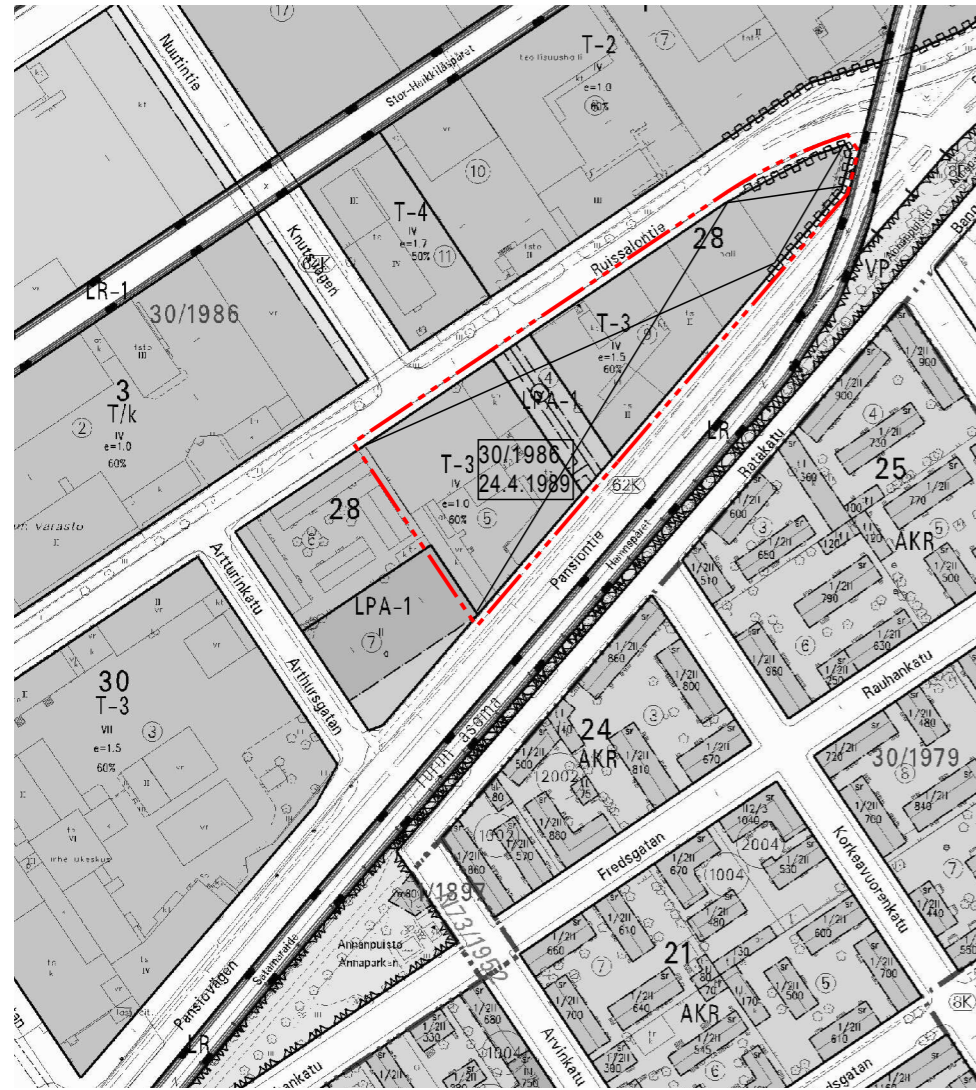
TILASTOTIEDOT	Pinta-ala ha	Rak.oikeus k-m ²
A Y K P T		
Muut korttelialueet	1.0988	11000
Puistot, suojaviheralueet		
Kadut, liikennealueet		
Muut alueet		
Kaava-alue yhteensä	1.0988	11000



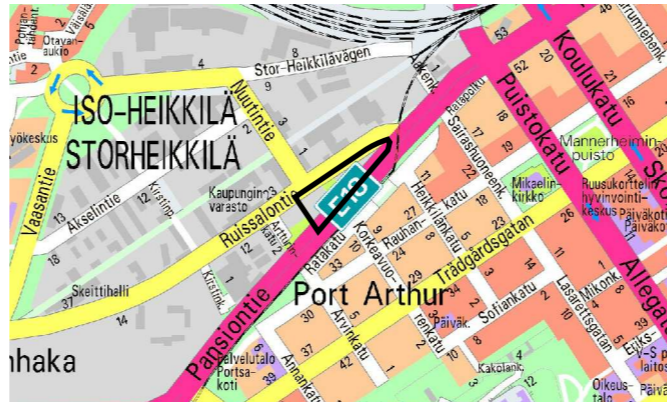
3 m kaava-alueen rajan ulkopuolella oleva viiva, jota otsakkeessa mainittu kaavanmuutos koskee ja jolta aiemmat kaavamerkinnot ja -määräykset poistuvat.

30/1986
24.4.1989

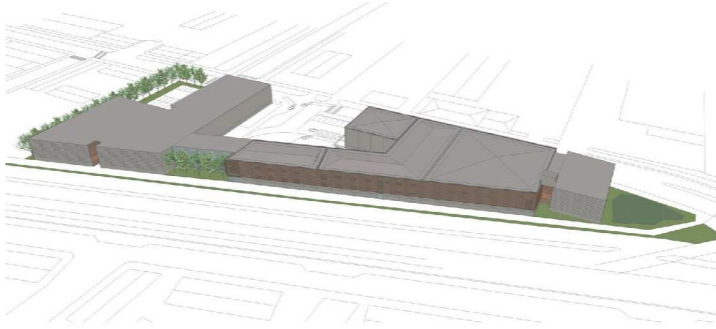
Aiemman, poistuvan kaavan numero ja vahvistuspäivämäärä.



Viistoilmakuva



Sijaintikartta



Havainnekuva VE B
Arkkitehtitoimisto Sabelström Oy

ASEMAKAAVAMERKINNÄT JA -MÄÄRÄYKSET:

TY-1

Teollisuus- ja varistorakennusten korttelialue.

Uudisrakennusten julkisivujen yhtenäisen pinnan pituus saa olla enintään 25m.

Uudisrakennusten ja olemassa olevien rakennusosien julkisivut tulee hahmotella väreillä, pinnoitteilla ja pintarakenteilla siten, että korttelialueen rakennusten kokonaisuus soveltuu muuhun rakennettuun ympäristöön. Mahdolliset julkisivujen pintarakenteet, kuten esimerkiksi kasvillisuustelineet, saavat ylittää rakennusalan rajan 30 cm.

Rakennuslupavaiheessa korttelialueen rakennusten julkisivujen ja värityksen ympäristöön soveltuvuudesta on pyydyttävä kaupunkikuuvaneuvottelukunnan lausunto.

Autopaikkoja on osoitettava yksi kutakin 120 k-m2 kohti.



3 m kaava-alueen rajan ulkopuolella oleva viiva.



Korttelin, korttelinosan ja alueen raja.



Osa-alueen raja.

062

Kaupunginosan numero.

ISO-

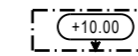
Kaupunginosan nimi.

28

Korttelin numero.

11000

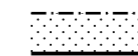
Rakennusoikeus kerrosalaneliömetreinä.



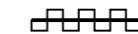
Rakennuksen julkisivun enimmäiskorkeus metreinä, maapinnasta mitattuna.



Rakennusala.



Istutettava alueen osa.



Korttelialueen rajan osa, jonka kohdalta ei saa järjestää ajoneuvo-liittymää.

TURKU		ÅBO		ASEMAKAAVATUNNUS DETALJEPLANE BETECKNING	21/2013
				DIARIUMERO DIARIENUMMER	8900-2013
TYÖNIMI ARBETSNAMN		"Jaakkoo-Taara"		MITTAKAAVA SKALA	1:1000
OSOITE ADRESS		Ruissalontie 4-6			
"JAAKKOO-TAARA"					
MAASTONTÄRKKISTUS, I VAIHELUONNOS TERRÄNGRANSKNING, I SKEDET, UTKAST				KSYL HYVÄKSYNT GODKÄND AV SPMN	
YMPÄRISTÖTOIMIALA • KAUPUNKISUUNNITTELU • KAAVOITUSYKSIKÖ MILJÖSEKTORN • STADSPLANERINGEN • PLANLÄGGNINGSENHETEN					
LUONNOS UTKAST		PIIRTÄJÄ RITARE		VALMISTELUA BEREDARE	
		Karin Kekkonen		Laurent Army	
TURKU ÅBO		30.1.2014		Toimialajohtaja Sektordirektör	
				Markku Toivonen	

062 ISO-HEIKKILÄ STORHEIKKILÄ



TILASTOTIEDOT	Pinta-ala ha	Rak.oikeus k-m2
A		
Y		
K		
P		
T	1,0988	11000
Muut korttelialueet		
Puistot, suojaviheralueet		
Kadut, liikennealueet		
Muut alueet		
Kaava-alue yhteensä	1,0988	11000