

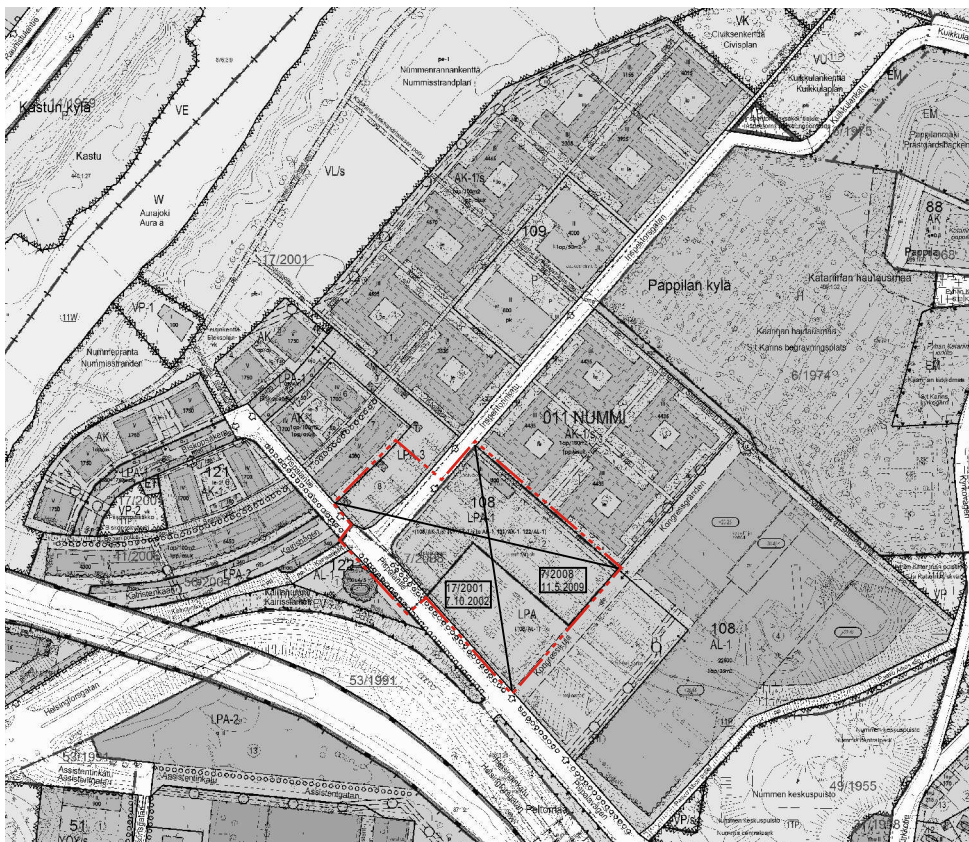
POISTUVA KAAVA

Merkintöjen selite:

3 m kaava-alueen rajan ulkopuolella oleva viiva, jota otsakkeessa mainittu kaavanmuutos koskee ja joita aiemmat kaavamerkinnot ja -määräykset poistuvat.

7/2008 Aiemman, poistuvan kaavan numero ja vahvistuspäivämäärä.
11.5.2009

TILASTOTIEDOT	Pinta-ala ha	Rak.oikeus k-m ²
A	1.4426	9500
Y		
K		
P		
T		
Katu ja liikennealue	0.4125	
ET	0.0050	
Kaava-alue yhteensä	1.8601	



AL-1

ASEMAKAAVAMERKINNÄT JA -MÄÄRÄYKSET:

Opiskelija-asumiseen tarkoitettuja asuntoja sekä liike- ja toimistorakentamista varten varattu korttelialue.

Korttelialueelle saa rakentaa asemakaavassa määrättyjen rakennusoikeuden ylittävien maanalaista tilaa pysäköintiä, ajoluiskia, yhdyskuntateknisen huollon johtoja, lämmön talteenottolaitteita, varastoja, väestönsuojia yms. tiloja varten. Maanalaisten tilojen pihakannen on kestettävä raskaan pelastusajoneuvon paino. Maanalaisten tiloihin liittyvien maanpinnalle näkyvien ilmanvaihtohormien ym. rakenteiden ympäristöön sopeuttamiseen on kiinnitettävä erityistä huomiota eikä niitä saa sijoittaa leikki- ja oleskelualueiden läheisyyteen.

Korttelialueen rakennusten julkisivut tulee toteuttaa ilman näkyviä elementtisaumia. Raitisilman sisäänottoa ei saa sijoittaa Helsinginkadun puoleiselle julkisivulle. Parvekkeet eivät saa ulottua rakennusalan yli ja ne tulee lasittaa rakennusvaiheessa. Parvekkeet on pyrittävä toteuttamaan rakenteiltaan sellaisina, ettei valtioneuvoston päätöksessä annettu melutaso enimmäisohjeavo ylitä.

Korttelialueen rakennusten julkisivujen ja värityksen soveltuvuudesta ympäristöön tulee saada kaupunkikuvatoimielimen hyväksyntä.

Korttelin läpi tulee rakentaa kävely-yhteydet.

Korttelialuetta varten on varattava 1 autopaikka 100 k-m² kohti ja 1 vieraspaikka 15 asuntoa kohti. Alueelle tulee lisäksi sijoittaa 90 autopaikkaa korttelien 108/AK-1/s, 109/AK-1/s, 109/AK-1, 121/AK-1 ja 122/AL-1 sekä 41 autopaikkaa korttelin 108/AL-1 käyttöön. Korttelin 108/AL-1 korttelialueen autopaikat on osoitettava kaava-alueen kaakkoisosaan.

LPA-1

Autopaikkojen korttelialue. Korttelialueelle saa sijoittaa 108., 109. ja 121. korttelien AK-1 ja AK-1/s- korttelialueiden autopaikkoja. Korttelialue on jäsennoitava puu- ja pensasistutuksiin.

ET

Yhdyskuntateknistä huoltoa palvelevien rakennusten ja laitosten korttelialue.

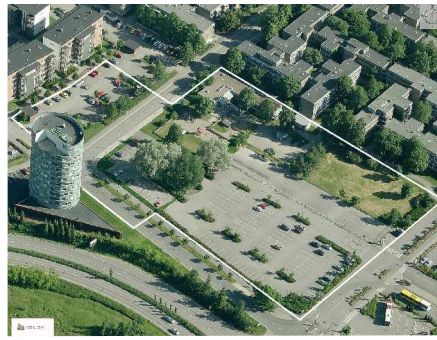
- 3 m kaava-alueen rajan ulkopuolella oleva viiva.
- Korttelin, korttelinosan ja alueen raja.
- Osa-alueen raja.
- Sijainnitaan ohjeellinen alueen tai osa-alueen raja.

**011
NUM
108**

- 011** Kaupunginosan numero.
- NUM** Kaupunginosan nimi.
- 108** Korttelin numero.
- Fuksipolku** Alueen nimi.
- 9500** Rakennusoikeus kerrosalaneliömetreinä.
- IV** Roomalainen numero osoittaa rakennusten, rakennuksen tai sen osan suurimman sallitun kerrosluvun.

- Rakennuksen vesikatkon ylimmän kohdan korkeusasema.
- Rakennusala.
- Rakennusala, jolle saa sijoittaa talousrakennuksen.
- Piha-alue, jolle saa rakentaa maanalaista tilaa pysäköintiä varten. Piha-alueen maanpinta tulee rakentaa nykyiseen pihan korkeustasoon.
- Maanalaisten tiloihin johtava ajoluiska.
- Nuoli osoittaa rakennusalan sivun, johon rakennus on rakennettava kiinni.
- Merkinnän osoittaman rakennusalan sivun puolella rakennuksen ulkoseinien, ikkunoiden ja muiden rakenteiden ääneneristävyyden liikennemelua vastaan tulee olla desibeleinä (dBA) vähintään merkinnässä näytetyn luvun suuruinen.
- Leikki- ja oleskelualueeksi varattu alueen osa.
- Istutettava alueen osa.
- Sijainnitaan ohjeellinen istutettava alueen osa.
- Säilytettävä/istutettava puurivi.
- Katu.
- Kortteliaukio, joka liittyy saumattomasti yleiseen alueeseen.
- Yleiselle jalankululle ja polkupyöräilylle varattu alueen osa.
- Yleiselle jalankululle ja polkupyöräilylle varattu alueen osa, jolla huoltoajo sallittu.
- Pysäköimispaikka.
- Ajoneuvoliittymän likimääräinen sijainti.
- Korttelialueen rajan osa, jonka kohdalta ei saa järjestää ajoneuvo-liittymää.
- Merkintä osoittaa rakennusalan sivun, jolle rakennukset ja melulta suojaavat rakenteet on rakennettava yhteen niin, että ne suojaavat piha-alueita liikennemelulta.

Viistokuva



Ulkonäkymä ehdotuksesta "Kukka"



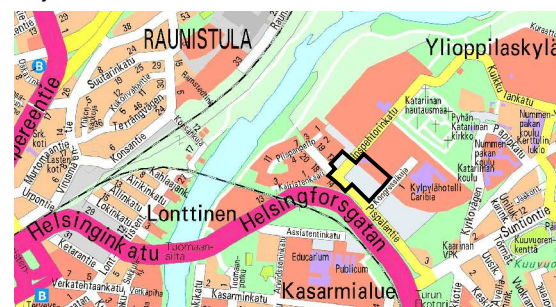
Pihanäkymä ehdotuksesta "Kukka"



Aksonometria ehdotuksesta "Kukka"



Sijaintikarta



TURKU		ÅBO	ASEMAKAAVATUNNUS DETAILJPLANE BETECKNING	17/2012
TYÖNIMI ARBETSNAMN		"Aitiopaikka"	DIARIUMUMERO DIARIENUMMER	5232-2012
OSOITE ADRESS		Inspektorinkatu, Kongressikuja ja Pispalanitie		
		MITTAKAAVA SKALA		
		1:2000		
AITIOPAIKKA				
Opiskelija-asumista				
MAASTONTARKISTUS, 1 VAIHE LUONNOS TERRÄNGGRANSKNING, 1 SKEDET-UTKAST		KSYL HYVÄKSYNYT GODKÄND AV SPMN		
YMPÄRISTÖTOIMIALA • KAUPUNKISUUNNITTELU • KAAVOITUSYKSIKÖ MILJÖSEKTORN • STADSPLANERINGEN • PLANLÄGGNINGSENHETEN				
LUONNOS UTKAST		PIIRTÄJÄ RITARE	Vive Neesfeld	VALMISTELIJÄ BEREDARE
TURKU ÅBO		2.1.2014		Nella Karhulahti Markku Toivonen