

092 ORIKETO
ORIKETO

Niuskalan kylä

VL/s

TY-1 Kivenkärva
I
2200
48027

TY-1
I
2000
48022

TY-1
I
2000
48022

K-1
I
1750
411149

K-1
I
1800
411149

K-1
I
1850
411149

K-1
I
1300
411149

K-1
I
1850
411149

K-2
II
6000
411243

K-2
II
6000
411353

K-2
II
5500
411353

K-2
I
3100
411149

K-2
I
2500
411149

YK-1
3800

091 RÄNTÄMÄKI
RÄNTÄMÄKI

094

HALINEN
HALLIS

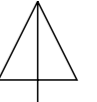
Ahola
480211

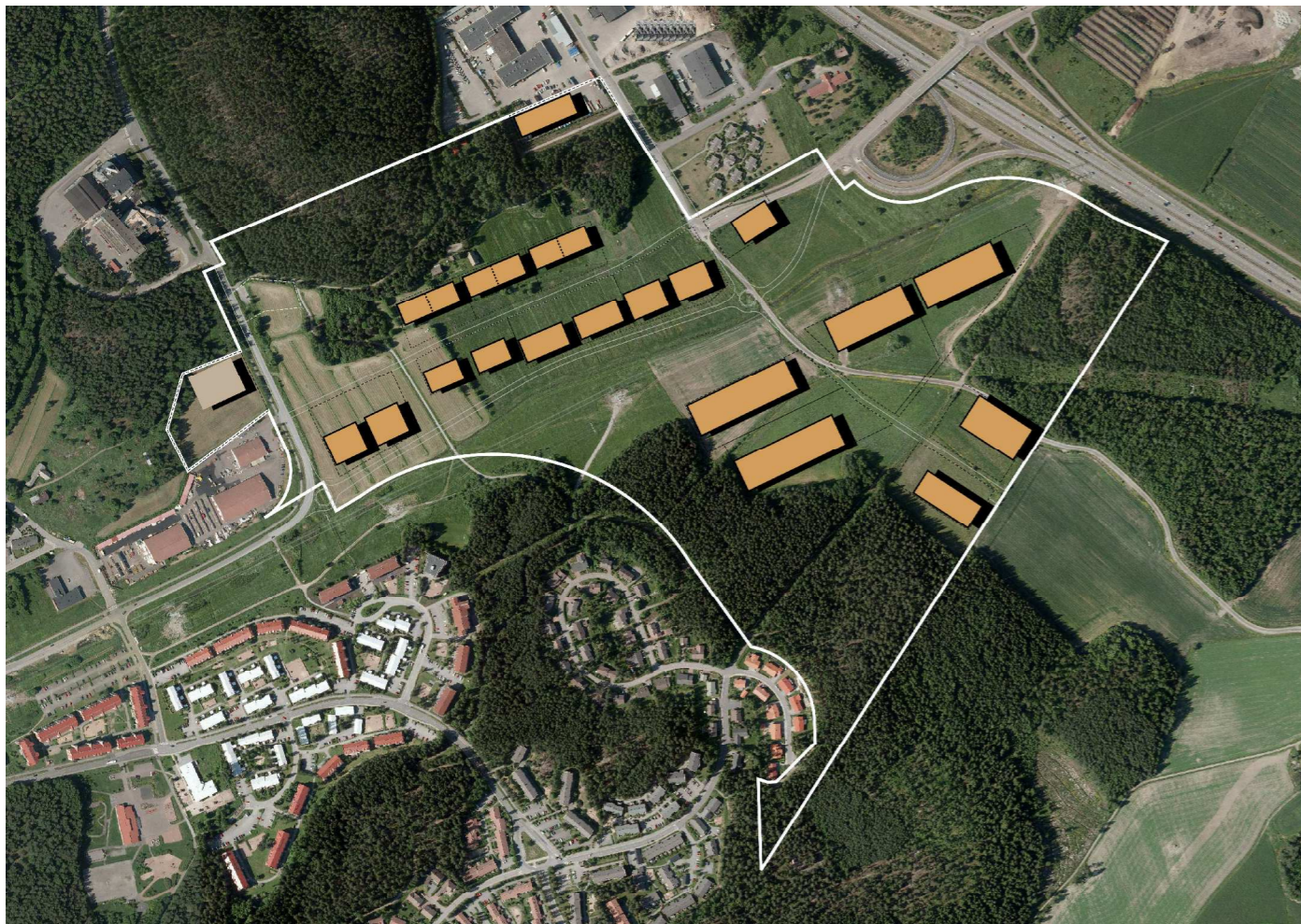
Niuskala
480314

Hallisen kylä

KAARINA

Ravattula





HAVAINNEKUVA

ASEMAKAAVAMERKINNÄT JA -MÄÄRÄYKSET

YK-1

Kirkkojen ja muiden seurakunnallisten rakennusten korttelialue. Korttelialueelle on järjestettävä vähintään 95 autopaikkaa kokontumistiloja varten.

K-1

Liikerakennusten korttelialue, jolle saa sijoittaa paljon tilaa vaativan kaupan toimintoja. Yksikköjen koko saa olla enintään 2000 kerrosalaneliometriä. Alueen kerrosalasta saa enintään 30% käyttää toiminnallisesti ympäristöä häiritsemättömiksi teollisuus- ja varastotiloiksi. Tontin rajalla voi jättää palomuurin rakentamatta edellyttäen, että henkilö- ja paloturvallisuudesta huolehditaan hyväksyttävällä järjestelyin. Korttelin rakennuksiin tulee sallia sähköjakelumuntamon ja tietoliikennekeskuksen sijoittaminen. Korttelialueella tulee sallia maanalaisten johtojen tarvitsemien rasitteiden perustaminen. Viherkaton rakentaminen on sallittu.

K-2

Liikerakennusten korttelialue, jolle saa sijoittaa paljon tilaa vaativan kaupan toimintoja. Yksikköjen koko saa olla enintään 6000 kerrosalaneliometriä. Alueen kerrosalasta saa enintään 30% käyttää toiminnallisesti ympäristöä häiritsemättömiksi teollisuus- ja varastotiloiksi. Tontin rajalla voi jättää palomuurin rakentamatta edellyttäen, että henkilö- ja paloturvallisuudesta huolehditaan hyväksyttävällä järjestelyin. Korttelin rakennuksiin tulee sallia sähköjakelumuntamon ja tietoliikennekeskuksen sijoittaminen. Korttelialueella tulee sallia maanalaisten johtojen tarvitsemien rasitteiden perustaminen. Viherkaton rakentaminen on sallittu.

TY-1

Teollisuusrakennusten korttelialue, jolla ympäristö asettaa toiminnan laadulle erityisiä vaatimuksia. Viherkaton rakentaminen on sallittu.

Virkistysalue.

Virkistysalue.

Virkistysalue, jolla ympäristö säilytetään.

Virkistysalue, jolla ympäristö säilytetään.

Suojaviheralue.

Suojaviheralue.

Kaupunginosan raja.

Kaupunginosan raja.

Osa-alueen raja.

Osa-alueen raja.

Sijainnitaan ohjeellinen alueen tai osa-alueen raja.

Sijainnitaan ohjeellinen alueen tai osa-alueen raja.

092

Kaupunginosan numero.

ORI

Kaupunginosan nimi.

Kuormakatu

Alueen nimi.

4000

Rakennusoikeus kerrosalaneliometriä.

I

Roomalainen numero osoittaa rakennusten, rakennuksen tai sen osan suurimman sallitun kerrosluvun.

Rakennusala.

Rakennusala.

Katu.

Katu.

Sijainnitaan ohjeellinen ajorata.

Sijainnitaan ohjeellinen ajorata.

Johtoa varten varattu alueen osa.

Johtoa varten varattu alueen osa.

Sijainnitaan ohjeellinen tulvareitti.

Sijainnitaan ohjeellinen tulvareitti.

s-1

Alueen osa, jolla sijaitsee säilytettävää kivirakenteita. Kohdetta koskevista suunnitelmista on pyydettyä Museoviraston lausunto.

sm-1

Alueen osa, jolla sijaitsee muinaismuistolaisilla (295/1963) rauhoitettu kiinteä muinaisjäännös. Alueen kaivaminen, peittäminen, muuttaminen, vahingoittaminen ja muu siihen kajoaminen on muinaismuistolain nojalla kielletty. Aluetta koskevista tai siihen liittyvistä suunnitelmista on pyydettyä museoviranomaisen lausunto.

luo-1

Luonnon monimuotoisuuden kannalta erityisen tärkeä alue, jolla sijaitsee metsälain 10§:n mukainen rehevä lehtolaikku. Ketsualueen ruohovartisen kasvillisuuden säilyminen tulee turvata. metsiköstä ei saa poistaa pähkinäpensasaita ja lahoppuustoa niin, että alueen ominaispiirteiden säilyminen vaarantuu.

luo-2

Luonnon monimuotoisuuden kannalta erityisen tärkeä alue, jolla sijaitsee ketolaikkuja ja lehtomaisia metsikköjä. Ketsualueen ruohovartisen kasvillisuuden säilyttäminen tulee turvata. Keto- ja niityalueita voidaan hoitaa niittämällä. Metsiköstä ei saa poistaa maisemapuita ja lahoppuustoa niin, että alueen ominaispiirteiden säilyminen vaarantuu.

luo-3

Luonnon monimuotoisuuden kannalta arvokas avoimena säilytettävä ojauma ja uomaa reunustavat pientareet. Alueella ovat sallittuja Turun kaupungin hulevesiohjelman tavoitteiden mukaiset luonnon monimuotoisuuden ja maisemansuojelun edistämistä sekä tulvimishaittojen ehkäisyä tukevat toimet.

luo-4

Luonnon monimuotoisuuden kannalta erityisen tärkeä alue, jolla sijaitsee metsälain 10§:n mukainen kallio ja jyrkäne alusmetsäinen. Kallioerän kasvillisuuden sekä jäkälä- että sammalpeitteen säilyminen tulee turvata. Alueelta ei saa poistaa vanhaa järeää ylispuustoa, keloja, maapuita tai lahoppuustoa niin, että alueen ominaispiirteiden säilyminen vaarantuu.

luo-5

Luonnon monimuotoisuuden kannalta erityisen tärkeä alue, jolla sijaitsee metsälain 10§:n mukainen noron välitön ympäristö, sniaskorpi ja rehevä lehtolaikku. Metsäkasvillisuuden säilyminen tulee turvata. Alueelta ei saa poistaa vanhaa järeää ylispuustoa, keloja, maapuita tai lahoppuustoa niin, että alueen ominaispiirteiden säilyminen vaarantuu.

hule

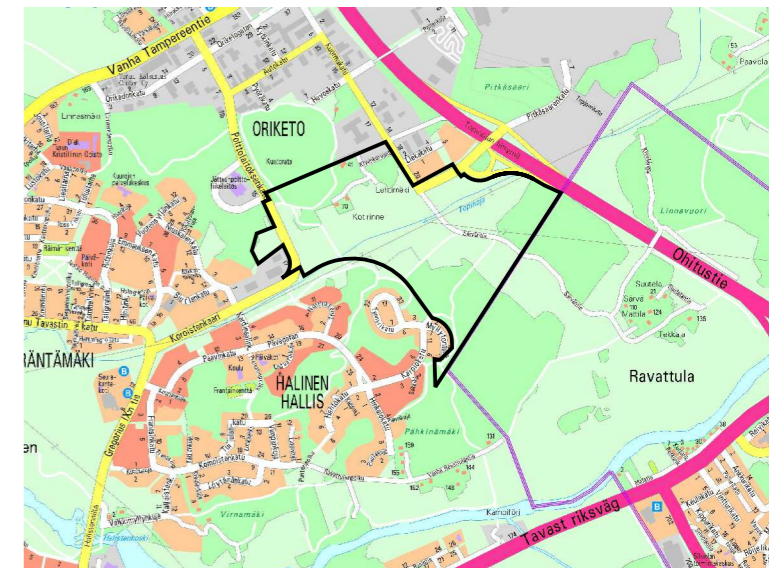
Sijainnitaan ohjeellinen alueelliselle hulevesijärjestelmälle varattu alueen osa, jonka kautta johdetaan korttelin hulevesiä ja viivytetään katualueiden hulevesiä alias- ja ojarakentein.

MITA MÄÄRÄYKSIÄ:

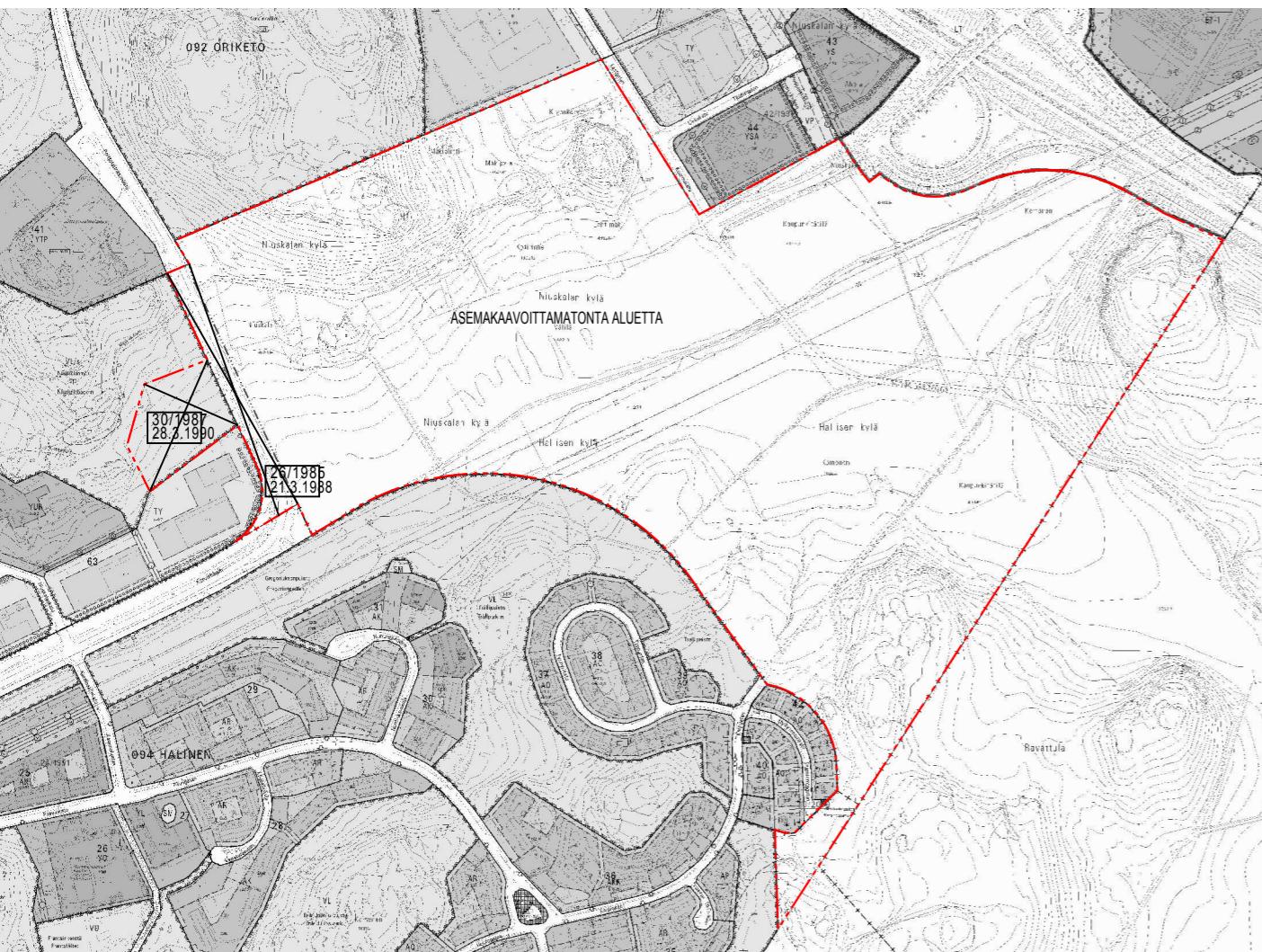
Autopaikoitus

K-1 ja K-2 korttelialueilla:
Liiketilat 1/20 kerrosalaneliometriä kohti,
toimistotilat 1/75 kerrosalaneliometriä kohti,
varastotilat ja muut 1ap/150 kerrosalaneliometriä kohti.

TY-1 korttelialueella:
Liiketilat 1/40 kerrosalaneliometriä kohti,
toimistotilat 1/75 kerrosalaneliometriä kohti,
varastotilat ja muut 1ap/150 kerrosalaneliometriä kohti.



SIJAINTIKARTTA



POISTUVA KAAVA-ALUE

TURKU		ÅBO		ASEMAKAAVATUNNUS DETALJEPLANBETECKNING	6/2011
TYÖNIMI ARBETSNAMN		"Koroistenkaari"		DIARIONUMERO DIARINUMMER	4794-2011
OSOITE ADRESS		Kuormakatu, Polttolaitoksenkatu		MITTAKAAVA SKALA	1:4000
"KOROISTENKAARI"					
MAASTONTARKISTUS, I VAIHE/LUONNOS TERRÄNGRÄNSKNING, I SKEDET/UTKAST			SKYL HYVÄKSYNYT GODKÄND AV SPMN		
26.5.2011					
YMPÄRISTÖTOIMIALA • KAUPUNKISUUNNITTELU • KAAVOITUSYKSIKKÖ MILJÖSEKTORN • STADSPLANERINGEN • PLANLÄGNINGSENHETEN					
LUONNOS UTKAST		PIIRTÄJÄ RITARE	Hiikka Lukander	VALMISTELLUA BEREDARE	Christiane Eskolin
TURKU ÅBO	5.12.2013	Toimialajohtaja Sektordirektör		Markku Toivonen	