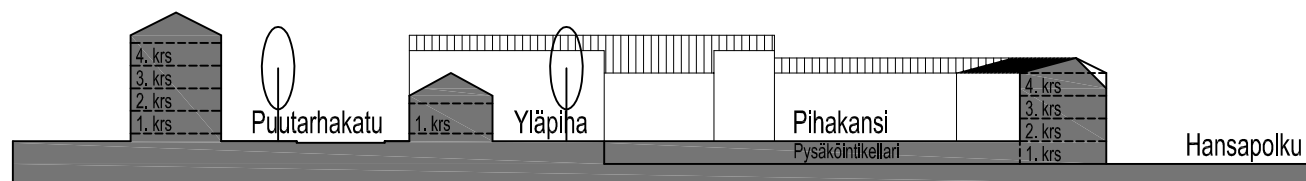
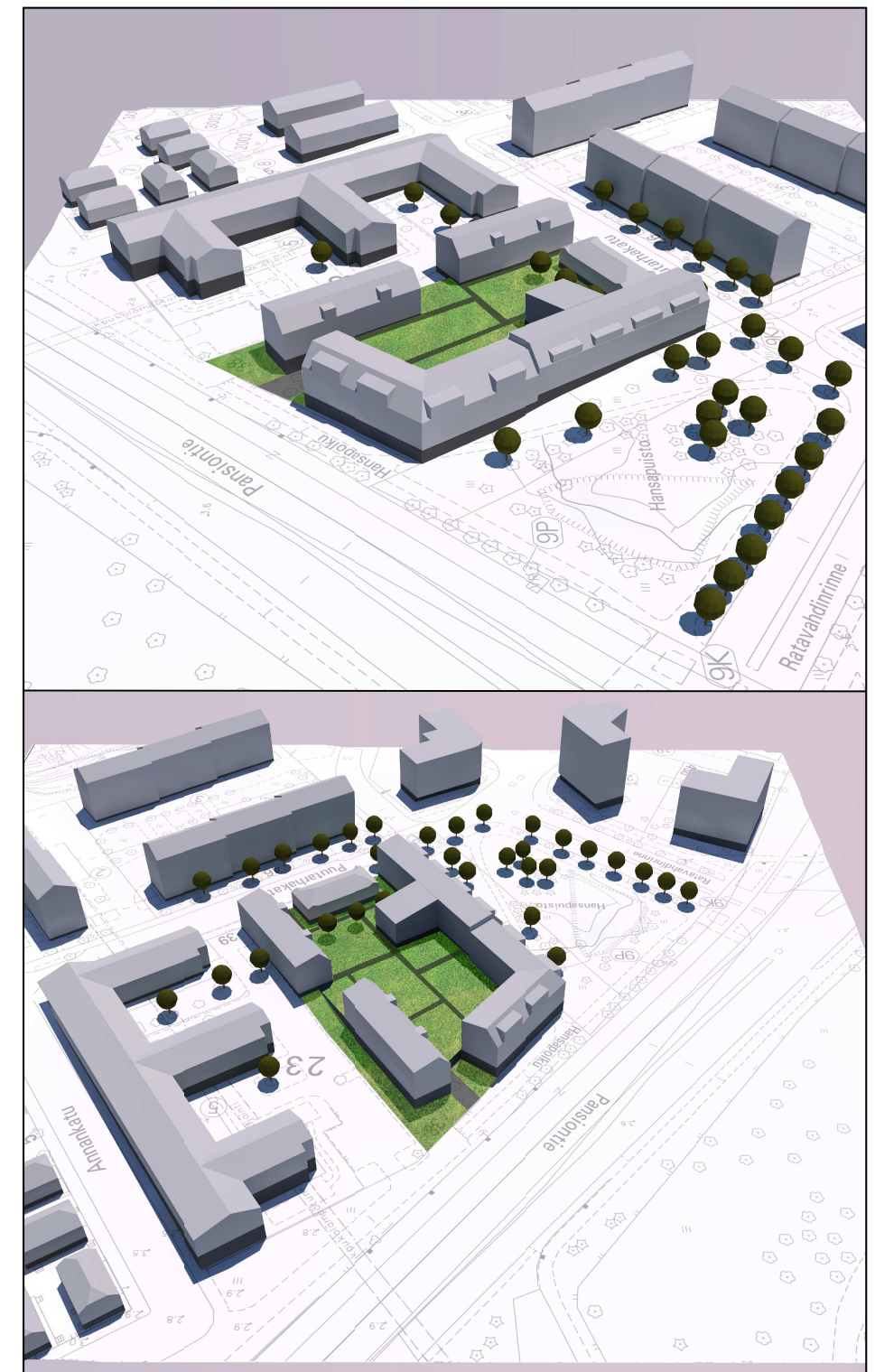


Tontinkäyttöluonnos 1:1000



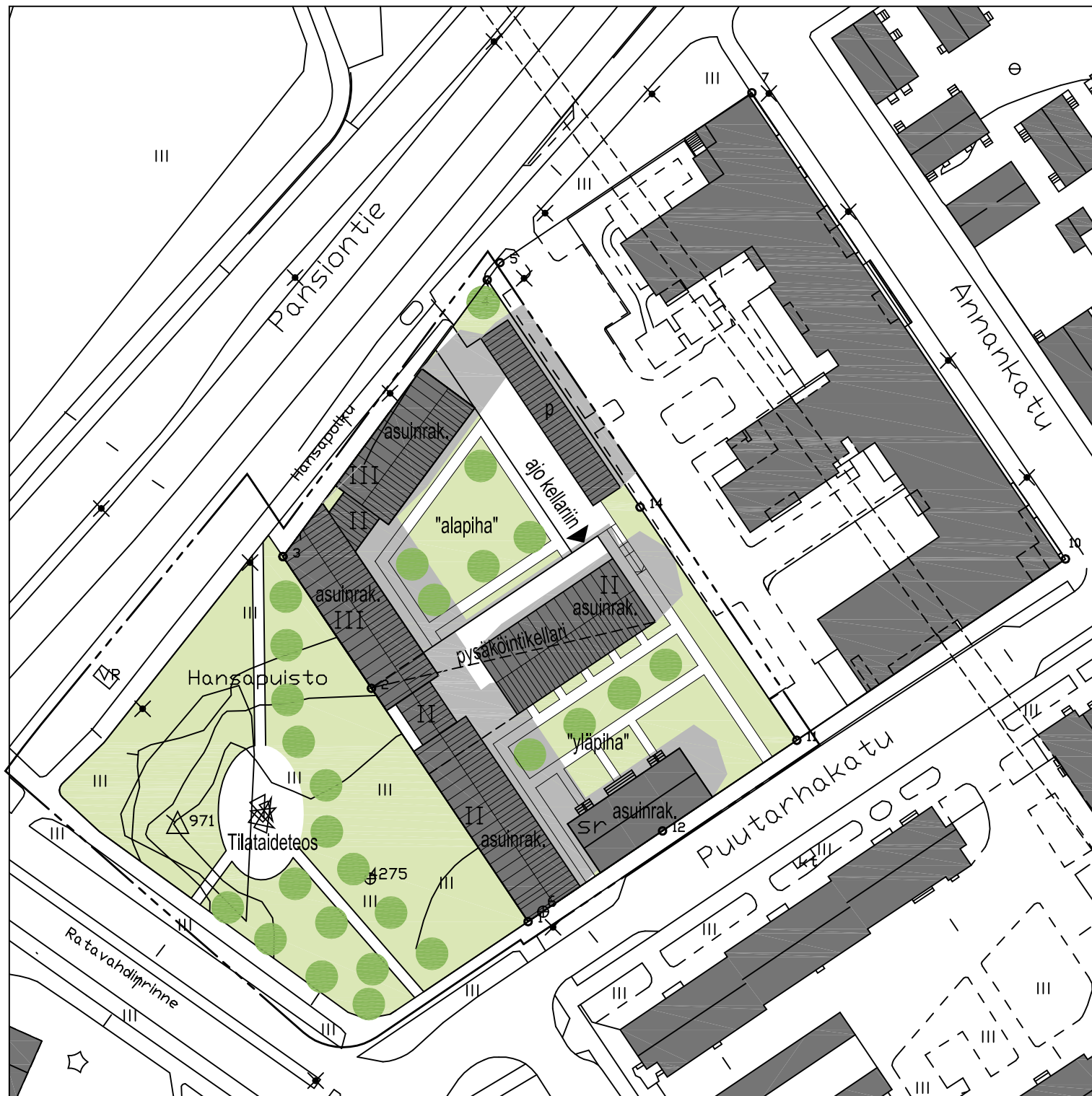
Alueleikkaus 1:1000



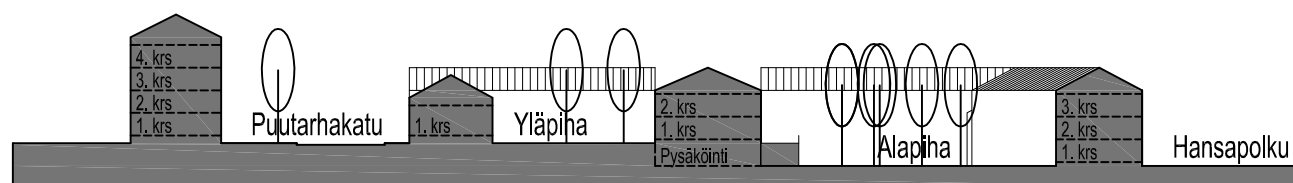
Havainnekuvat

Uudisrakennukset muodostavat yhdessä Porsakodin kanssa ehjän korttelikoniasuuden. Puutarhakadun varrella oleva puutalo säilytetään. Autopaikat sijoitetaan maanalaiseen pysäköintikerrokseen, ajo tontille Hansapolulta. Uudisrakennusten (asunilojen) kerrosala n. 5200 m<sup>2</sup> Pysäköintikellarin pinta-ala n. 2900 m<sup>2</sup> Vanhojen rakennusten kerrosala n. 270 m<sup>2</sup>

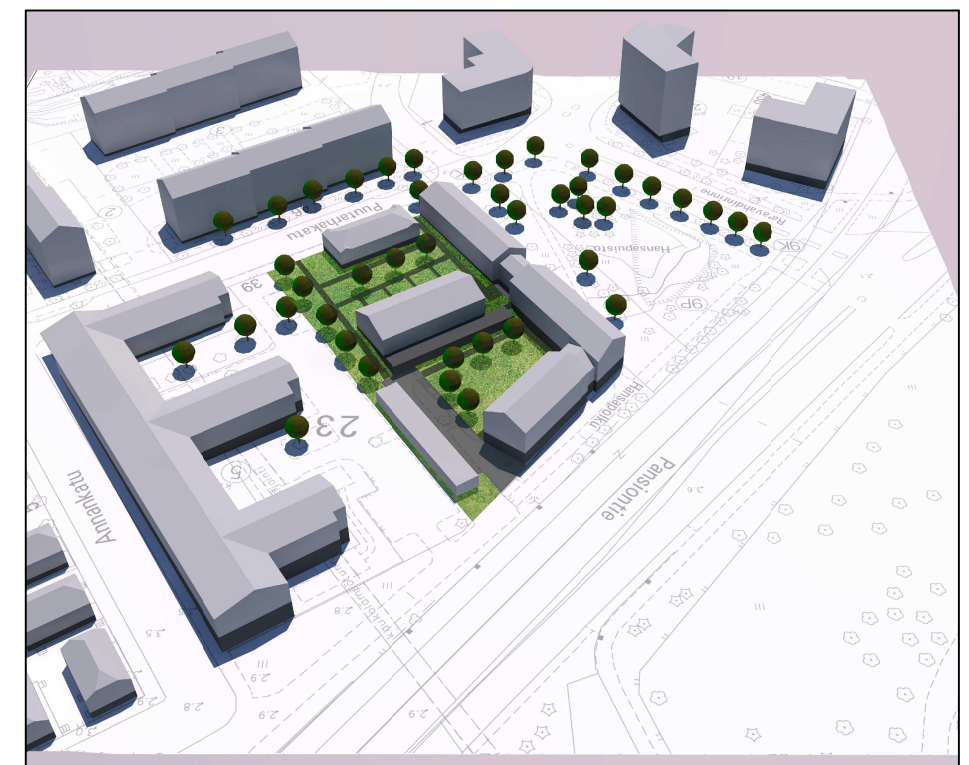
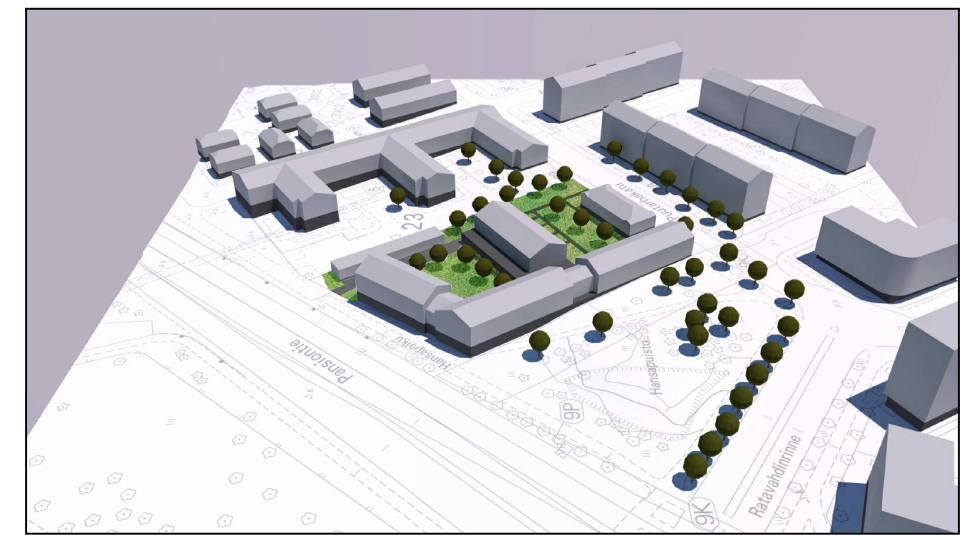




Tontinkäyttöluonnos 1:1000



Alueleikkaus 1:1000



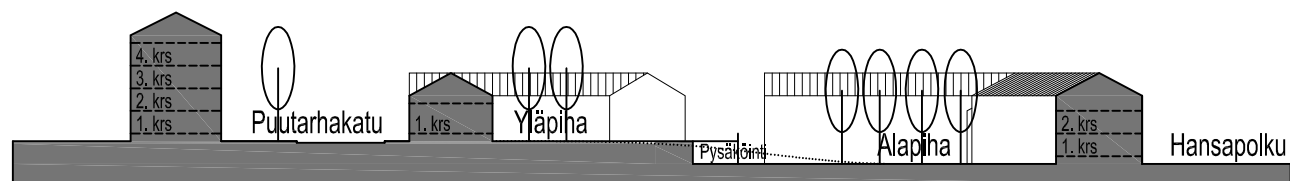
Havainnekuvat

Uudisrakennukset muodostavat yhdessä Porsakodin kanssa ehjän korttelikokonaisuuden. Puutarhakadun varrella oleva puutalo säilytetään.  
 Korttelin autopaikat sijoitetaan tontille 23.-3, ajo tontille Hansapolulta.  
 Osa paikoista sijoitetaan osittain maanalaiseen pysäköintikellariin  
 Uudisrakennusten (asuintilojen) kerrosala n. 4300 m<sup>2</sup>  
 Pysäköintitilat n. 950 m<sup>2</sup>  
 Vanhojen rakennusten kerrosala n. 270 m<sup>2</sup>

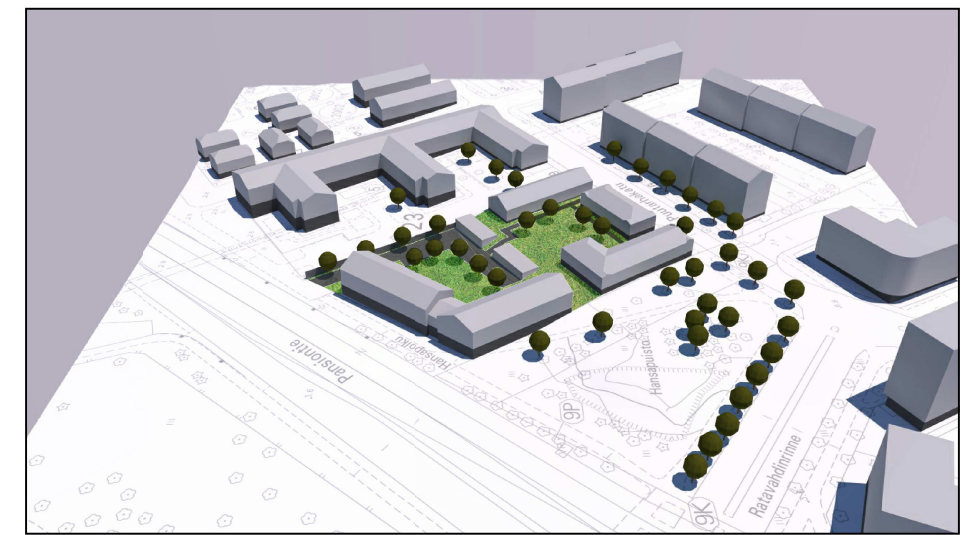




Tontinkäyttöluonnos 1:1000



Alueleikkaus 1:1000



Havainnekuvat

Uudisrakennusten räystäskorkeus noudattaa vanhojen puutalojen räystääslinjaa.  
 Puutarhakadun varrella oleva puutalo säilytetään.  
 Palanut puutalo korjataan tai korvataan samankokoisella uudisrakennuksella.  
 Korttelin autopaikat sijoitetaan tontille 23.-3, ajo tontille Hansapolulta.  
 Uudisrakennusten (asuintilojen) kerrosala n. 2700 / 3150 m<sup>2</sup>  
 Vanhojen rakennusten kerrosala n. 270 / 700 m<sup>2</sup>