

ASEMAKAAVAMERKINNÄT JA -MÄÄRÄYKSET:

AO-1

Erillispientalojen korttelialue.

Korttelialueella rakennusten tulee olla harjakattoisia. Kattokaltevuuden tulee olla 30 astetta. Kattomateriaalina tulee käyttää kattotiiltä tai konesaumattua peltiä.

Rakennusten julkisivun korkeus saa olla enintään 5.5 metriä. Rakennusten julkisivumateriaalina on käytettävä peittomaalattua lautta, tiiltä tai rappausta.

Korttelialueella on osoitettava kaksi autopaikkaa asuntoa kohti.



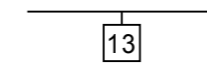
3 m kaava-alueen rajan ulkopuolella oleva viiva.



Korttelin, korttelinosan ja alueen raja.



Osa-alueen raja.



Sitovan tonttijaon mukaisen tontin raja ja numero.

033

Kaupunginosan numero.

PEL

Kaupunginosan nimi.

7

Korttelin numero.

140

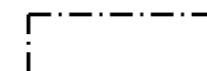
Rakennusoikeus kerrosalaneliömetreinä.

I

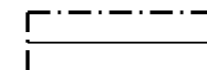
Roomalainen numero osoittaa rakennusten, rakennuksen tai sen osan suurimman sallitun kerrosluvun.

Iu3/5

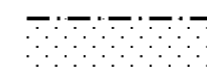
Murtoluku roomalaisen numeron jäljessä osoittaa, kuinka suuren osan rakennuksen alasta ullakolla saa käyttää kerrosalaan laskettavaksi tilaksi.



Rakennusala.

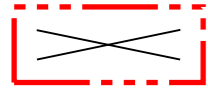


Rakennuksen harjansuuntaa osoittava viiva.



Istutettava alueen osa.

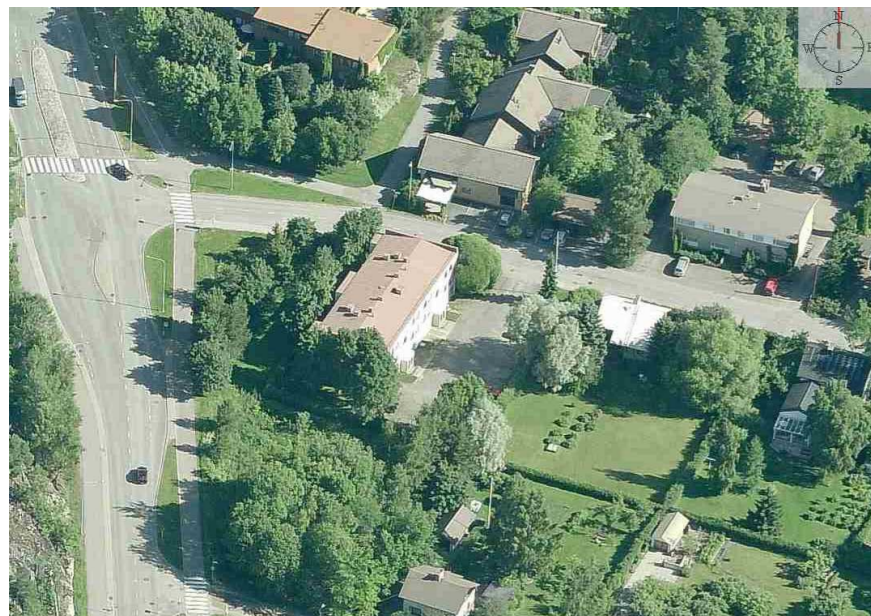
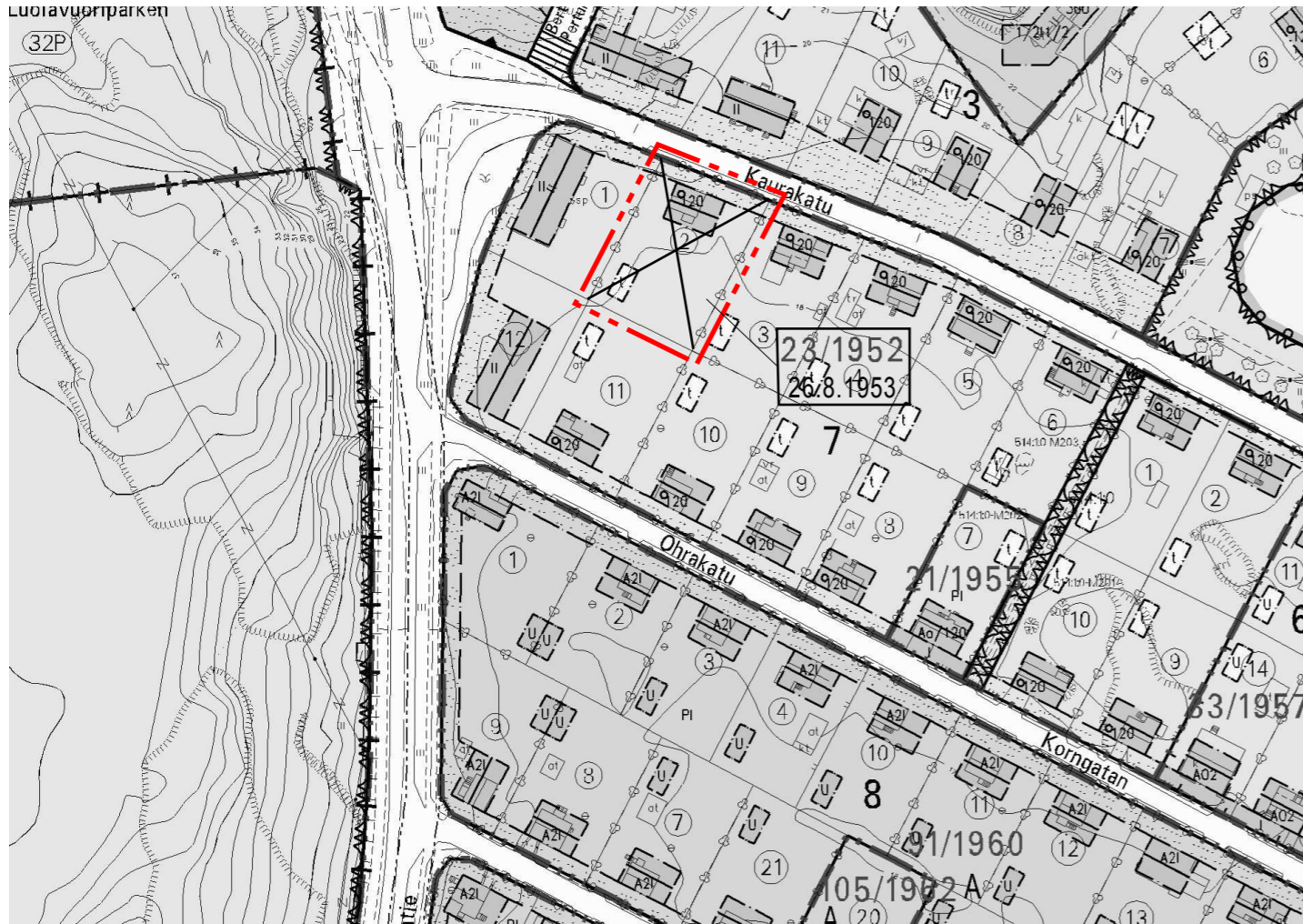
Merkintöjen selite:



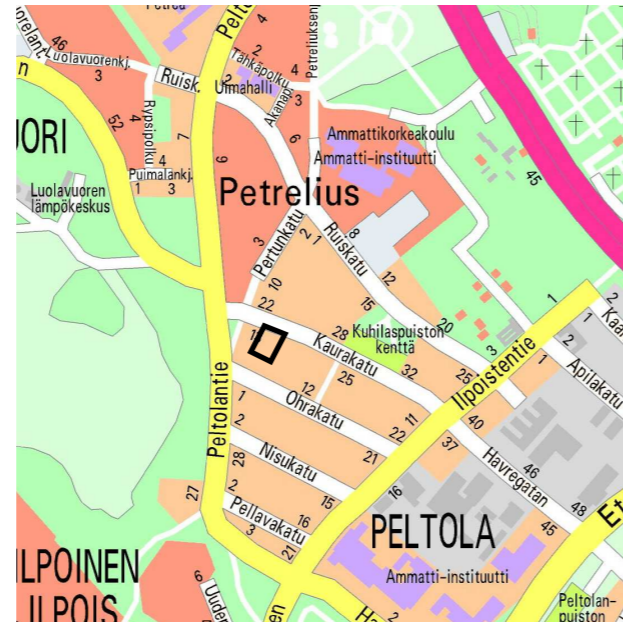
3 m kaava-alueen rajan ulkopuolella oleva viiva, jota otsakkeessa mainittu kaavanmuutos koskee ja jolta aiemmat kaavamerkinnot ja -määräykset poistuvat.

23/1952
26.8.1953

Aiemman, poistuvan kaavan numero ja vahvistuspäivämäärä.



VIISTOKUVA ALUEESTA ETELÄSTÄ



SIJAINTIKARTTA

TURKU

ÅBO

Asemakaavatunnus
Detaljplanebeteckning 22/2012

Diarionumero
Diarienummer 9731-2012

Työnimi
Arbetsnamn "Kaurapello"

Mittakaava
Skala 1:1000

Osoite
Adress Kaurakatu 15

Asemakaavanmuutos

Kaupunginosa: 033 PELTOLA
Kortteli: 7
Tontti: 2

Asemakaavanmuutoksen yhteydessä hyväksytään sitova tonttijako/tonttijaonmuutos:
PELTOLA 7.-13-14.

Kaavoituksen pohjakartta täyttää maankäyttö- ja rakennuslain (132/99) 206 §:n nojalla säädetyn kaavoitusmittausasetuksen (1284/99) vaatimukset.

Planläggningsbaskartan uppfyller kraven i förordningen om planläggningsmätning (1284/99), som givits med stöd av 206 markanvändnings- och bygglagen (132/99).

Kaupungeingeodeetti
Stadsgeodet

20.12.2012

LUONNOS
Utkast

KSYL hyväksynyt
Godkänd av SPMN

EHDOTUS
Förslag

KSYL hyväksynyt
Godkänd av SPMN

Hyväksytty kaupunkisuunnittelu- ja ympäristölautakunnassa
Godkänd av stadsplanering- och miljönämnd

KSYL:n sihteeri
SPMN:s sekreterare Satu Lehto

Lainvoimainen
Vunnit laga kraft

YMPÄRISTÖTOIMIALA • KAUPUNKISUUNNITTELU • KAAVOITUSYKSIKKÖ
MILJÖSEKTORN • STADSPLANERINGEN • PLANLÄGGNINGSENHETE

EHDOTUS

Förslag

Piirtäjä
Ritare Hilikka Lukander

Valmistelija
Beredare *Marijatta Tamminen*
Marijatta Tamminen

TURKU
ÅBO

20.12.2012

Toimialajohtaja
Sektordirektör

Markku Toivonen
Markku Toivonen