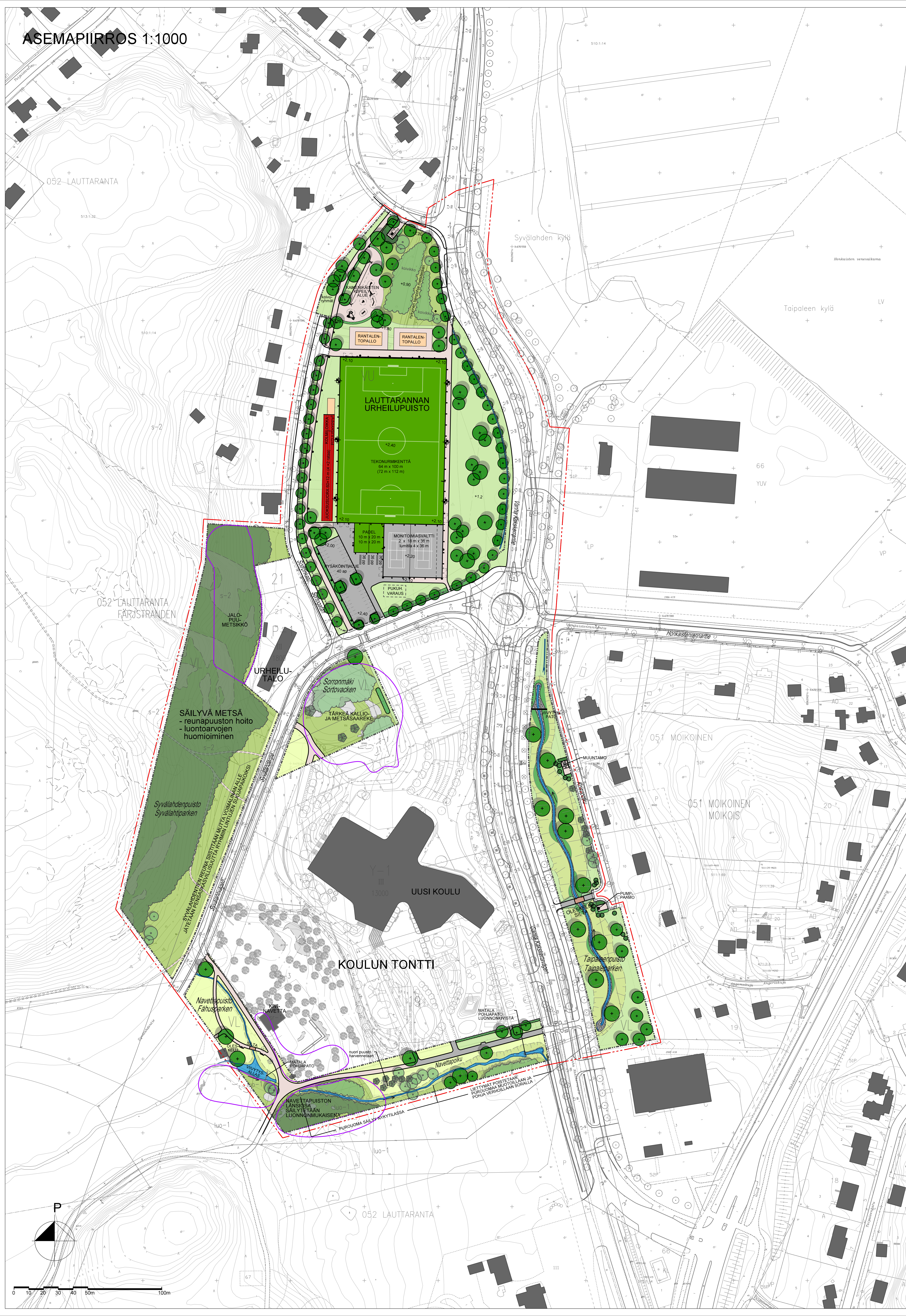


-  SÄILYVÄ LEHTIPUU- / HAVUPUUVALTAINEN METSA
-  SÄILYVÄ LEHTI- / HAVUPUU
-  POISTETTAVA LEHTI- / HAVUPUU
-  ISTUTETTAVA PUU
-  POISTETTAVA KASVILLISUUS
-  SÄILYVÄ POHJAKASVILLISUUS
-  NIITTY
-  NURMI
-  TILAPÄISTÄ VEDENPINNAN VAIHTELUA SIETÄVÄ LUONNONNURMISEOS
-  KOSTEIKKOKASVI-ISTUTUKSET
-  MATALA / KORKEA PENSAISISTUTUS
-  AVOKALLIO
-  ASVALTTI
-  KIVITUHKA
-  HIEKKA / TURVASORA
-  ARVOKAS LUONTOKOHDE
-  VESIUOMA
-  HULEVESIEN PAISUNTATILA
-  MATALA POHJAPATO
-  VIIVYTYS- PATO
-  KÄVELY- / OLESKELUSILTA
-  UOMAN POHJAN KIVIVERHOILU, SORA / SINGELI
-  KEVYEN LIIKENTEEN REITTI
-  SÄILYVÄ / UUSI POLKU
-  UUSI AITA
-  VIHERALUEEN RAJA
-  3 m ASEMAKAAVA-ALUEEN RAJASTA



Koordinaattijärjestelmä:
Taso: X,Y - ETRS-GK23
(EUREF-FIN)
Korkeus: Z - N2000

HYVÄKSYNYT: VIRAN PUOLESTA:	
Kaupunginosa: Lauttaranta	
Asemakaava: 17/2007	
Diagrammi: 4848/2013	
KORVA PIRUSTUKSEN: KORVA OSITTAIN PIRUSTUKSEN:	
KORVATTU PIRUSTUKSELLA: KORVATTU OSITTAIN PIRUSTUKSELLA:	

TUNN.	MUUTOS	TAI	TEHDYS	PIÄVYS	SUUNNIT.	PIIRIT.	TARK.
-------	--------	-----	--------	--------	----------	---------	-------

TURUN KAUPUNGIN YMPÄRISTÖTOIMIALA
KAUPUNKISUUNNITTELU
SUUNNITTELUYKSIKKÖ

KOHDE: HIRVENSALO Lauttarannan urheilupuisto, Syvälahdenpuisto, Navetta- ja Fahuuspuisto ja Sorronmäki	SÄILÖ: VIHERALUEIDEN YLEISSUUNNITELMA
SUUNNITTELIJA: Y. Ala-Helkijä	SUUNNITTELUKUSTAJA: K. Orrainen
PAIKAS: 23.9.2013	HYVÄKSYJÄ: SUUNNITTELUKÄYTTÖ
MITTAKAAVA: 1:1000	PIIRUSTUSNUMERO: W 9065 001
MUUTOS:	

