

Kiinteistöliikelaitos  
Anu Nuora  
Juha Mäkitalo

Puistometsien ja luonnonsuojelualueiden hoito-ohjelma 2013-2014

**Kohde:** Kotimetsä  
**Kaava:** Lähivirkistysalue, luonnonpuisto  
**Luonnonsuojelulaki:** Ei erityisvaatimuksia  
**Metsälaki:** Ei erityisvaatimuksia  
**Muut erityispiirteet:** Luontoselvitykset  
**Lupa-asiat:** Kiinteistöliikelaitos vastaa tarvittavista luvista  
**Tiedotus:** Urakoitsija vastaa työmaa-aikaisesta tiedottamisesta

**Asukaspalautteet:** -

**Kohteen lähtötiedot:** Alueen kasvillisuus tukkimännikköä, joukossa kasvaa mm. nuorta haapaa ja raitaa.

Alueen halki kulkee voimalinja.

**Hoidon tavoitteet:** Harvennuksessa keskitytään voimalinjan länsipuoleiseen alueeseen. Lähinnä poistetaan haapaa ja raitaa mäntyjen joukosta männikön elinvoimaisuuden takaamiseksi. Karjaku-  
 jan reuna siistitään harvennuksen yhteydessä tielle tulevasta kasvillisuudesta. Muuten alue jätetään luonnonmukaiseen tilaan.

Puiden kaadon takia vaurioitunut aluskasvillisuus siistitään.

**Hakkuutähteet:** Hakkuutähteet korjataan pois.

**Hoidon maisemallinen merkitys:** Vähäinen



**Kohde:** Saapaskallio  
**Kaava:** Puistoalue  
**Luonnonsuojelulaki:** Ei erityisvaatimuksia  
**Metsälaki:** Ei erityisvaatimuksia  
**Muut erityispiirteet:** Luontoselvitykset  
**Lupa-asiat:** Kiinteistöliikelaitos vastaa tarvittavista luvista  
**Tiedotus:** Urakoitsija vastaa työmaa-aikaisesta tiedottamisesta

**Asukaspalautteet:** Toivottu alueen siistimistä tuulenskaadoista.

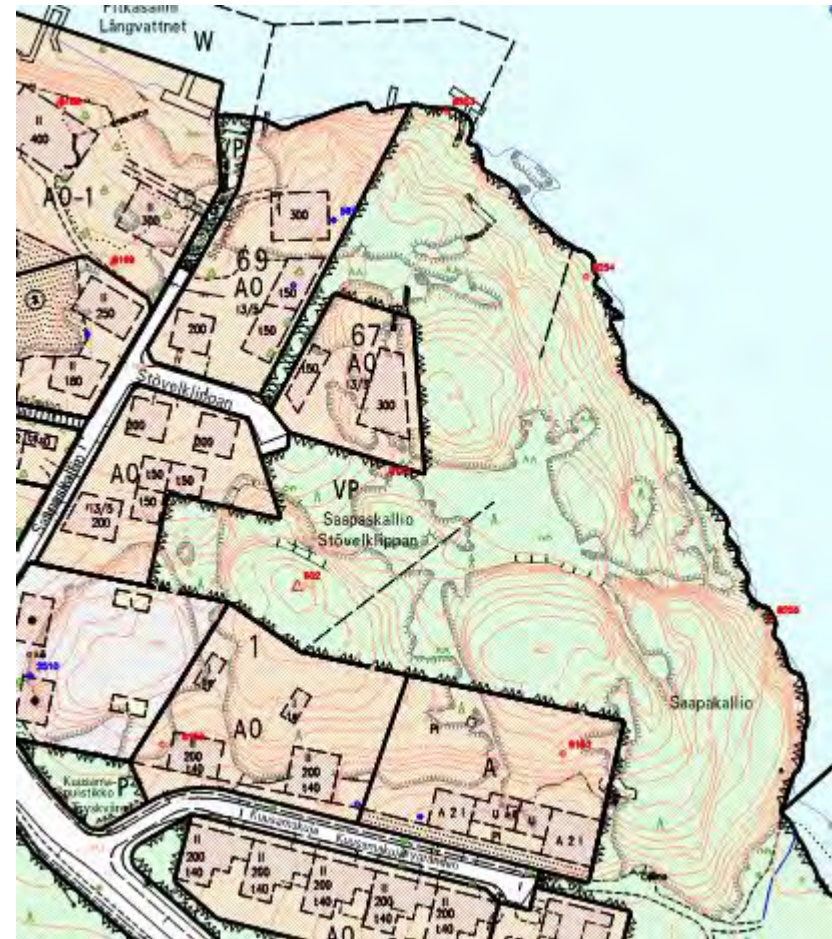
**Kohteen lähtötiedot:** Alueen kasvillisuus on pääosin kalliomännikköä, joukossa kasvaa sekalaista lehtipuuta.

**Hoidon tavoitteet:** Harvennuksessa keskitytään tonttien välisen kalliomännikön siistimiseen. Alueelta poistetaan tuulenskaatoja, revenneitä puita ja nuorta lehtipuustoa kalliomännikön elinvoimaisuuden takaamiseksi.

Puiden kaadon takia vaurioitunut aluskasvillisuus siistitään.

**Hakkuutähteet:** Hakkuutähteet korjataan pois.

**Hoidon maisemallinen merkitys:** Vähäinen



**Kohde:** Paakarlanpuisto  
**Kaava:** Puistoalue  
**Luonnonsuojelulaki:** Ei erityisvaatimuksia  
**Metsälaki:** Ei erityisvaatimuksia  
**Muut erityispiirteet:** -  
**Lupa-asiat:** Kiinteistöliikelaitos vastaa tarvittavista luvista  
**Tiedotus:** Urakoitsija vastaa työmaa-aikaisesta tiedottamisesta

**Asukaspalautteet:** Toivottu alueen harventamista ja tonteille kallistuvien puiden poistoa.

**Kohteen lähtötiedot:** Alueen kasvillisuus on pääosin vaahteraa, jalavaa ja koivua. Alikasvusto on vaahtera- ja pihlajavesaikkoo.

**Hoidon tavoitteet:** Alueella tehdään harvennushakkuita kahdessa kohtaa. Kimmalaisen- ja Leppäkertunkadun välissä sijaitsevien tonttien eteläpuolella sijaitsevan polun laidat harvennetaan. Voimakkaasti tonteille kallistuneet puut kaadetaan. Lumikonkadun ja Pernontien välisellä kapealla metsäalueella harvennetaan lähinnä vesakkoa ja nuorta puustoa. Alue käsitellään varovasti, koska se toimii suojavyöhykkeenä Pernontielle päin.

Puiden kaadon takia vaurioitunut aluskasvillisuus siistitään.

**Hakkuutähteet:** Hakkuutähteet korjataan pois.

**Hoidon maisemallinen merkitys:** Vähäinen



**Kohde:** Toivolanpuisto  
**Kaava:** Puistoalue  
**Luonnonsuojelulaki:** Ei erityisvaatimuksia  
**Metsälaki:** Ei erityisvaatimuksia  
**Muut erityispiirteet:** -  
**Lupa-asiat:** Kiinteistöliikelaitos vastaa tarvittavista luvista  
**Tiedotus:** Urakoitsija vastaa työmaa-aikaisesta tiedottamisesta

**Asukaspalautteet:** Toivottu alueen harventamista tonttien valo-olosuhteiden parantamiseksi.

**Kohteen lähtötiedot:** Alueen kasvillisuus on pääosin mäntyä ja nuorta lehtipuustoa.

**Hoidon tavoitteet:** Alueella keskitytään Lylyntie 50 – 60 eteläpuoleisen metsän harventamiseen. Pääasiassa raivataan vesakkoa ja nuorta puustoa.

Puiden kaadon takia vaurioitunut aluskasvillisuus siistitään.

**Hakkuutähteet:** Hakkuutähteet korjataan pois.

**Hoidon maisemallinen merkitys:** Vähäinen



**Kohde:** Poropuisto  
**Kaava:** Suojaviheralue  
**Luonnonsuojelulaki:** Ei erityisvaatimuksia  
**Metsälaki:** Ei erityisvaatimuksia  
**Muut erityispiirteet:** Luontoselvitykset  
**Lupa-asiat:** Kiinteistöliikelaitos vastaa tarvittavista luvista  
**Tiedotus:** Urakoitsija vastaa työmaa-aikaisesta tiedottamisesta

**Asukaspalautteet:** Toivottu alueen harventamista. Kohteesta on tullut useita palautteita.

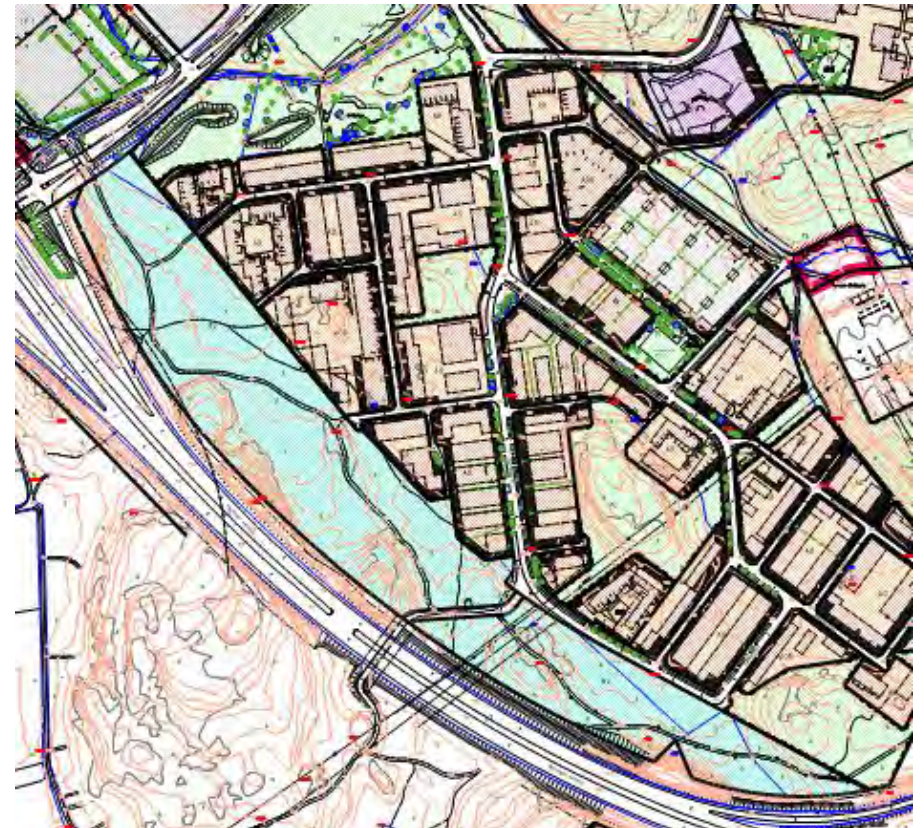
**Kohteen lähtötiedot:** Alueen kasvillisuus on pääosin loppuun kasvanutta ja lahovikaista kuusta. Alikasvusto on erittäin tiheää kuusi-lehtipuuvesakkoa.

**Hoidon tavoitteet:** Helsingin moottoritien ja Poropuistossa kulkevan kuntoreitin välinen alue on harvennettu 6v. sitten. Nyt harvennus keskittyy kuntoreitin ja tonttien väliseen alueeseen Eteläkaaren ja Peurankadun välisellä alueella. Harvennuksessa poistetaan turvallisuussyistä kaikki pystyyn kuolleet ja lahovikaiset kuuset. Männyt ja lehtipuut säästetään. Alikasvustona olevaa vesakkoa perataan ja jätetään suojavyöhykkeeksi moottoritietä vasten. Samalla harvennetaan Eteläkaaren meluvallien nuorta istutusmännikköä.

Puiden kaadon takia vaurioitunut aluskasvillisuus siistitään.

**Hakkuutähteet:** Hakkuutähteet korjataan pois.

**Hoidon maisemallinen merkitys:** Vähäinen



**Kohde:** Eerikrinne  
**Kaava:** Puistoalue  
**Luonnonsuojelulaki:** Ei erityisvaatimuksia  
**Metsälaki:** Ei erityisvaatimuksia  
**Muut erityispiirteet:** Luontoselvitykset  
**Lupa-asiat:** Kiinteistöliikelaitos vastaa tarvittavista luvista  
**Tiedotus:** Urakoitsija vastaa työmaa-aikaisesta tiedottamisesta

**Asukaspalautteet:** Alueen raivaaminen liittyy Kakolan rakentamishankkeeseen.

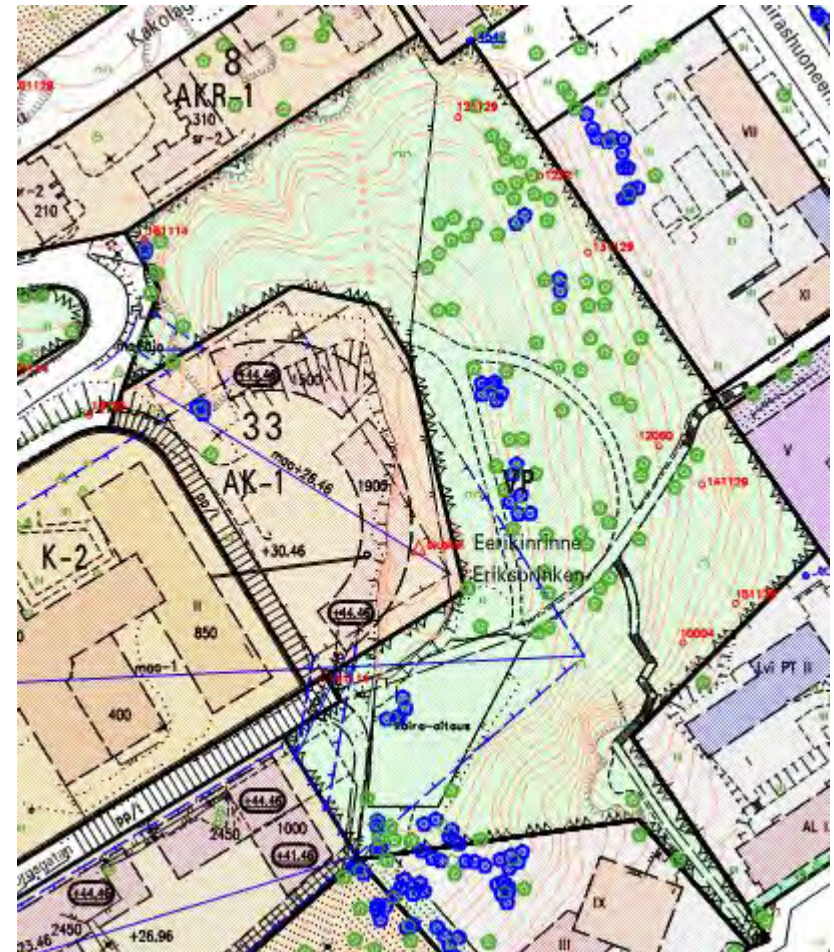
**Kohteen lähtötiedot:** Alueen kasvillisuus on pääosin jalavaa, lehmusta ja vaahteraa. Rinteen alaosassa kasvaa myös pähkinäpensasta.

**Hoidon tavoitteet:** Alue on voimakkaasti vesoittunut. Harvennus keskittyy vesakon raivuuseen, lahovikaisten ja heikkokuntoisten puiden poistoon sekä repeämisalttiiden oksien ja oksanhaarojen leikkaamiseen. Vesakkoa ja pensaskerrosta harvennetaan siten, että linnuille jää tiheikköjä pesimiseen. Pähkinäpensaat säästetään.

Puiden kaadon takia vaurioitunut aluskasvillisuus siistitään.

**Hakkuutähteet:** Hakkuutähteet korjataan pois. Alueelle jätetään lahoja runkoja maapuiksi.

**Hoidon maisemallinen merkitys:** Vähäinen



**Kohde:** Marjapuisto  
**Kaava:** Puistoalue  
**Luonnonsuojelulaki:** Ei erityisvaatimuksia  
**Metsälaki:** Ei erityisvaatimuksia  
**Muut erityispiirteet:** -  
**Lupa-asiat:** Kiinteistöliikelaitos vastaa tarvittavista luvista  
**Tiedotus:** Urakoitsija vastaa työmaa-aikaisesta tiedottamisesta

**Asukaspalautteet:** Toivottu alueen harventamista. Kohteesta on tullut useita palautteita ja aloite.

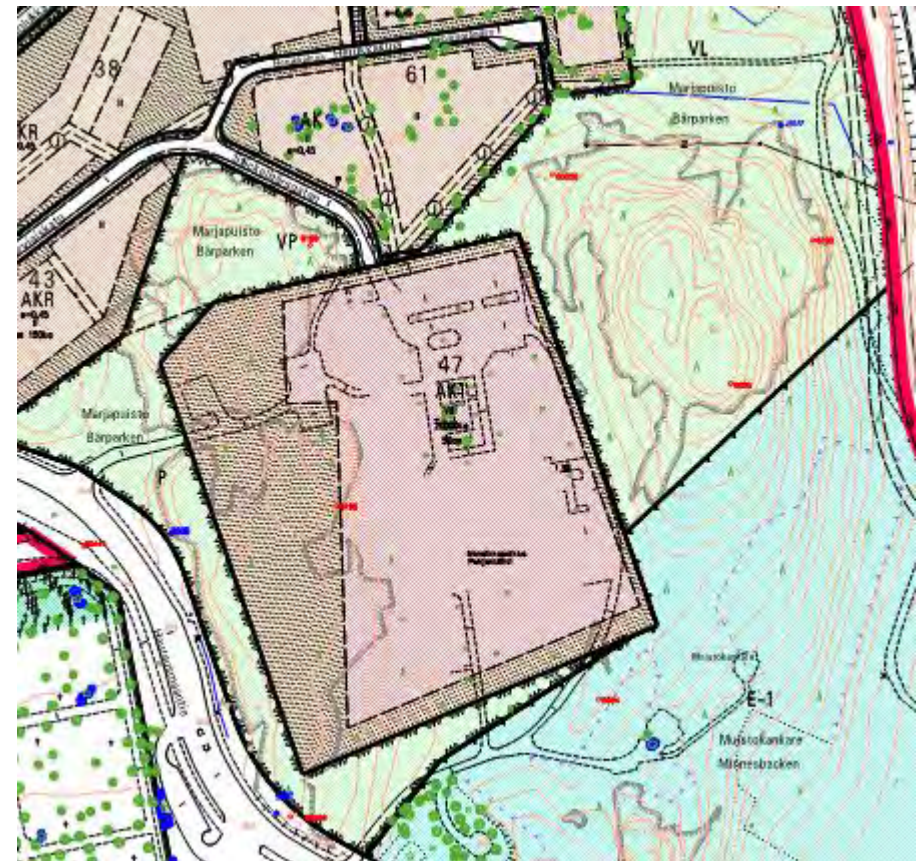
**Kohteen lähtötiedot:** Alueen kasvillisuus on pääosin raitaa, koivua ja mäntyä. Alue on kosteapohjainen. Osa puistometsästä on jo hakattu ja alue on muutettu oleskelualueeksi (laatoitusta, keinuryhmiä ym.) ilmeisesti taloyhtiön toimesta.

**Hoidon tavoitteet:** Harvennus keskittyy lähinnä tiheimpien raitaryhmien harventamiseen Herukkakuja 3:n takana sijaitsevalle alueelle. Hyväkuntoiset koivut ja männyt säästetään.

Puiden kaadon takia vaurioitunut aluskasvillisuus siistitään.

**Hakkuutähteet:** Hakkuutähteet korjataan pois.

**Hoidon maisemallinen merkitys:** Vähäinen





**Kohde:** Laivanrakentajanpuisto  
**Kaava:** Puistoalue, lähivirkistysalue, jolla ympäristö säilytetään. Alueella sallitaan vain sellaiset toimenpiteet, jotka eivät heikennä sen luonnonsuojelullisia arvoja. Puuston luontainen uudistuminen on turvattava.

**Luonnonsuojelulaki:**  
**Metsälaki:** Ei erityisvaatimuksia  
**Muut erityispiirteet:** Polusmäen sekä Paavolanrinteen jalopuumetsikkö ja pähkinäpensaslehto, luontoselvitykset

**Lupa-asiat:** Kiinteistöliikelaitos vastaa tarvittavista luvista  
**Tiedotus:** Urakoitsija vastaa työmaa-aikaisesta tiedottamisesta

**Asukaspalautteet:** Toivottu alueen harventamista tonttien lähietäisyydeltä.

**Kohteen lähtötiedot:** Alueen kasvillisuus on pääosin kuusta. Maasto on kalliopohjainen.

**Hoidon tavoitteet:** Harvennus keskittyy lähinnä tonttien läheisyyteen, josta poistetaan isoja kuusia.

Alueen harvennusta jatketaan kaudella 2014 - 2015 jalopuumetsikön ja pähkinäpensaslehtojen ympäriltä, jotta arvokkaiden luontokohteiden elinvoimaisuus taataan jatkossakin. Alue käydään leimaamassa kesäaikaan, jolloin lajitunnistus on helpompaa.

Puiden kaadon takia vaurioitunut aluskasvillisuus siistitään.

**Hakkuutähteet:** Hakkuutähteet korjataan pois.

**Hoidon maisemallinen merkitys:** Vähäinen



**Kohde:** Flemingipuisto  
**Kaava:** Puistoalue  
**Luonnonsuojelulaki:** Ei erityisvaatimuksia  
**Metsälaki:** Ei erityisvaatimuksia  
**Muut erityispiirteet:** Luontoselvitykset  
**Lupa-asiat:** Kiinteistöliikelaitos vastaa tarvittavista luvista  
**Tiedotus:** Urakoitsija vastaa työmaa-aikaisesta tiedottamisesta

**Asukaspalautteet:** -

**Kohteen lähtötiedot:** Alueen kasvillisuus on pääosin vaahteraa, koivua ja pihlajaa. Maasto on kalliopohjainen.

**Hoidon tavoitteet:** Harvennus keskittyy Kupittaankadun puoleiseen kalliorinteesseen. Lähinnä harvennetaan koivu- ja vaahteravesakkoa, pihlaja ym. kalliokasvillisuutta säästään. Pensaskerroksessa kasvaa ruusua, joka säästetään.

Puiden kaadon takia vaurioitunut aluskasvillisuus siistitään.

**Hakkuutähteet:** Hakkuutähteet korjataan pois. Alueelle voidaan jättää lahoja runkoja maapuiksi.

**Hoidon maisemallinen merkitys:** Vähäinen



**Kohde:** Tallgreninpuisto  
**Kaava:** Puistoalue  
**Luonnonsuojelulaki:** Ei erityisvaatimuksia  
**Metsälaki:** Ei erityisvaatimuksia  
**Muut erityispiirteet:** -  
**Lupa-asiat:** Kiinteistöliikelaitos vastaa tarvittavista luvista  
**Tiedotus:** Urakoitsija vastaa työmaa-aikaisesta tiedottamisesta

**Asukaspalautteet:** Toivottu useasti metsäsaarekkeiden harventamista.

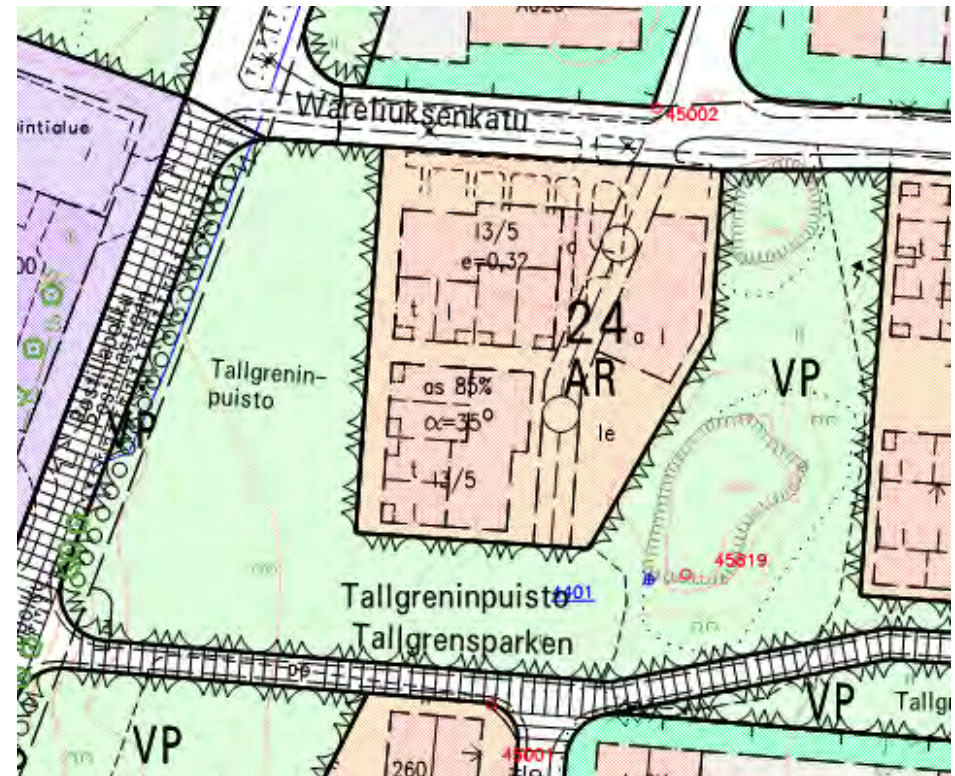
**Kohteen lähtötiedot:** Alue on B3 –maisemaniittyä, jossa sijaitsee kaksi sekapuuvaltaista metsäsaarekettä. Maasto on kalliopohjainen.

**Hoidon tavoitteet:** Harvennus keskittyy metsäsaarekkeiden vesakon ja muutamien runkopuiden poistoon kalliokasvillisuutta säästäten.

Puiden kaadon takia vaurioitunut aluskasvillisuus siistitään.

**Hakkuutähteet:** Hakkuutähteet korjataan pois.

**Hoidon maisemallinen merkitys:** Vähäinen



**Kohde:** Prykinpuisto  
**Kaava:** Istutettava puistoalue  
**Luonnonsuojelulaki:** Ei erityisvaatimuksia  
**Metsälaki:** Ei erityisvaatimuksia  
**Muut erityispiirteet:** Pohjavesialueet  
**Lupa-asiat:** Kiinteistöliikelaitos vastaa tarvittavista luvista  
**Tiedotus:** Urakoitsija vastaa työmaa-aikaisesta tiedottamisesta

**Asukaspalautteet:** Toivottu useasti alueen harventamista.

**Kohteen lähtötiedot:** Alue on istutusmännikköä. Tontin rajalla kasvaa myös siemenpuustona haapaa, raitaa ja koivua.

**Hoidon tavoitteet:** Tontin rajalta poistetaan yksittäisiä puita pihojen valo-olosuhteiden parantamiseksi. Poistettava puusto on leimattu yhteistyössä asukkaiden kanssa.

Puiden kaadon takia vaurioitunut aluskasvillisuus siistitään.

**Hakkuutähteet:** Hakkuutähteet korjataan pois.

**Hoidon maisemallinen merkitys:** Vähäinen



**Kohde:** Takamaanpuisto  
**Kaava:** Lähivirkistysalue  
**Luonnonsuojelulaki:** Ei erityisvaatimuksia  
**Metsälaki:** Ei erityisvaatimuksia  
**Muut erityispiirteet:** -  
**Lupa-asiat:** Kiinteistöliikelaitos vastaa tarvittavista luvista  
**Tiedotus:** Urakoitsija vastaa työmaa-aikaisesta tiedottamisesta

**Asukaspalautteet:**

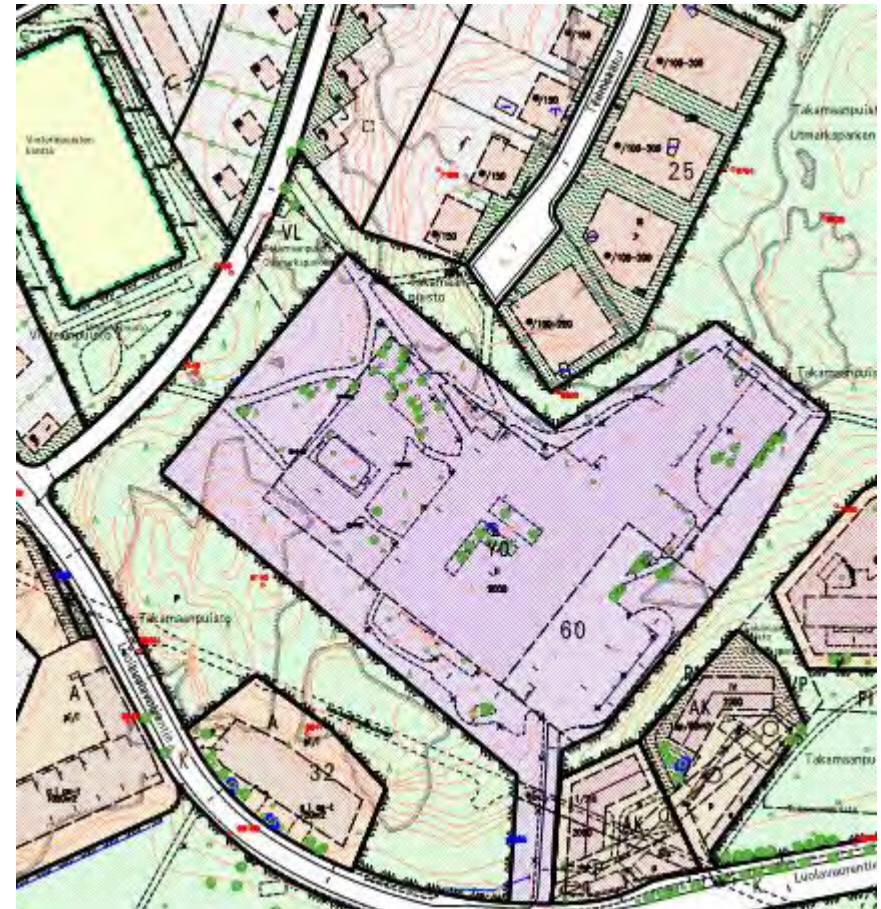
**Kohteen lähtötiedot:** Luolavuoren koulun pohjoispuolella olevalla alueella on runsaasti pystykuolleita ja kaatumaisillaan olevia raitoja.

**Hoidon tavoitteet:** Turvallisuussyistä huonokuntoiset ja kuolleet puut poistetaan. Samalla raivataan alueen vesakkoa.

Puiden kaadon takia vaurioitunut aluskasvillisuus siistitään.

**Hakkuutähteet:** Hakkuutähteet korjataan pois.

**Hoidon maisemallinen merkitys:** Vähäinen



**Kohde:** Kirjamäenkuja  
**Kaava:** Huvi- ja viihdetarkoituksia palvelevien rakennusten kortteli-  
 alue  
**Luonnonsuojelulaki:** Ei erityisvaatimuksia  
**Metsälaki:** Ei erityisvaatimuksia  
**Muut erityispiirteet:** Luontoselvitykset  
**Lupa-asiat:** Kiinteistöliikelaitos vastaa tarvittavista luvista  
**Tiedotus:** Urakoitsija vastaa työmaa-aikaisesta tiedottamisesta

**Asukaspalautteet:** Toivottu alueen siistimistä kaatuneista puista.

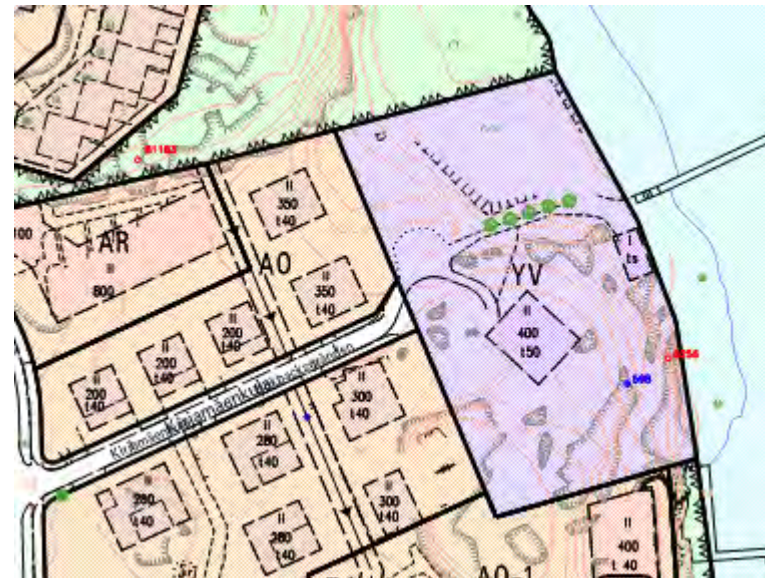
**Kohteen lähtötiedot:** Alue pensasvaltaista sekametsää, joukossa paljon tuomia.

**Hoidon tavoitteet:** Alueen siistiminen keskittyy vain ylärinteeseen, josta poistetaan kaatuneet puut ja harvennetaan varovasti pensaskerrosta. Jyrkänteen reunalta mereen rajoittuva alue säilytetään luonnontilaisena. Rannassa olevaa tervalepikköä ei saa harventaa.

Puiden kaadon takia vaurioitunut aluskasvillisuus siistitään.

**Hakkuutähteet:** Ehdotetaan hakkuutähteiden siistimistä alueen haltijalle.

**Hoidon maisemallinen merkitys:** Vähäinen



**Kohde:** Ilpoistenpuisto  
**Kaava:** Lähivirkistysalue  
**Luonnonsuojelulaki:** Ei erityisvaatimuksia  
**Metsälaki:** Ei erityisvaatimuksia  
**Muut erityispiirteet:** Luontoselvitykset  
**Lupa-asiat:** Kiinteistöliikelaitos vastaa tarvittavista luvista  
**Tiedotus:** Urakoitsija vastaa työmaa-aikaisesta tiedottamisesta

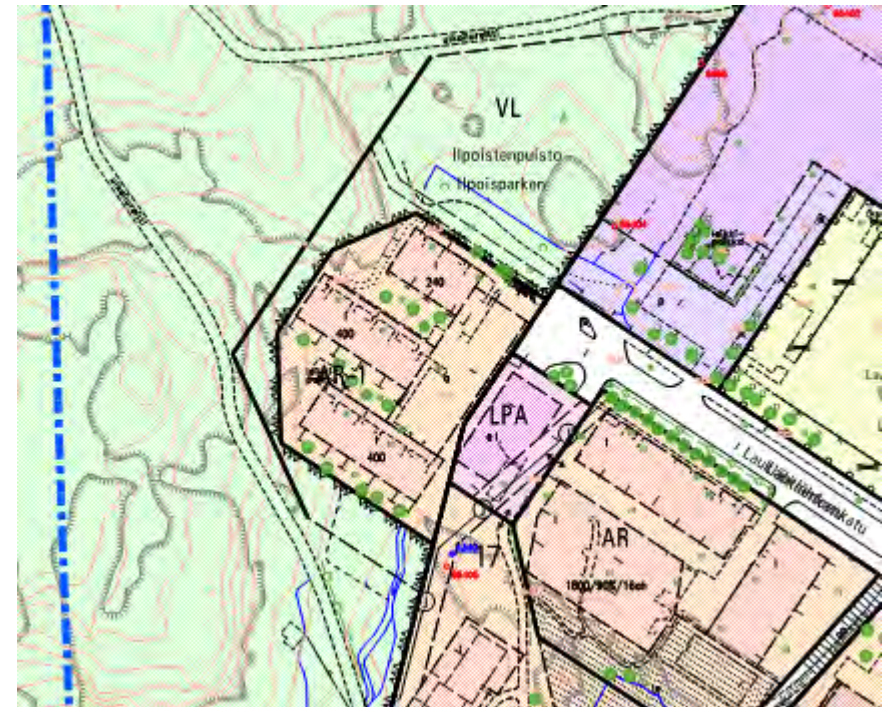
**Asukaspalautteet:** Lauklähteenkadun päässä oleva rivitaloyhtiö on toivonut metsän harventamista kiinteistönsä lähialueelta.

**Kohteen lähtötiedot:** Alue on mänty ja kuusivaltaista metsää. Kiinteistön rajalla kasvaa myös mm. haapaa ja koivua. Ilpoistenpuistossa on liito-oravan reviiri, joten harvennustoimenpiteet tehdään varovasti.

**Hoidon tavoitteet:** Harvennetaan metsää kiinteistön välittömästä läheisyydestä. Alueen luoteisreunalta kaadetaan muutama iso haapa ja kuivuneet koivut. Puiden kaadon takia vaurioitunut aluskasvillisuus siistitään.

**Hakkuutähteet:** Hakkuutähteet korjataan pois.

**Hoidon maisemallinen merkitys:** Vähäinen



**Kohde:** Muntionpuisto  
**Kaava:** Puisto, lähivirkistysalue  
**Luonnonsuojelulaki:** Ei erityisvaatimuksia  
**Metsälaki:** Ei erityisvaatimuksia  
**Muut erityispiirteet:** Luontoselvitykset  
**Lupa-asiat:** Kiinteistöliikelaitos vastaa tarvittavista luvista  
**Tiedotus:** Urakoitsija vastaa työmaa-aikaisesta tiedottamisesta

**Asukaspalautteet:** Asukkaat ovat toivoneet kiinteistön rajalla kasvavien haapojen poistamista.

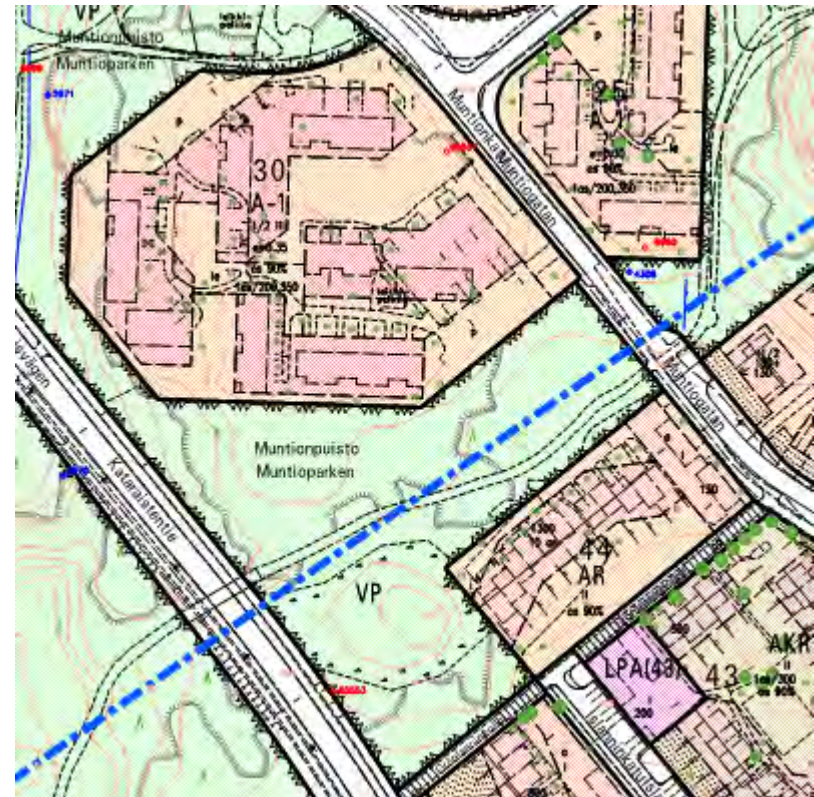
**Kohteen lähtötiedot:** Sekapuumetsää, joukossa runsaasti haapaa.

**Hoidon tavoitteet:** Muntionkatu 7C:n ja autokatoksen takaa kaadetaan noin 10 haapaa ja kaksi isoa kuusta.

Puiden kaadon takia vaurioitunut aluskasvillisuus siistitään.

**Hakkuutähteet:** Hakkuutähteet korjataan pois.

**Hoidon maisemallinen merkitys:** Vähäinen





**Kohde:** Kairialan muinaismuistoalue  
**Kaava:** Muinaismuistoalue  
**Luonnonsuojelulaki:** Ei erityisvaatimuksia  
**Metsälaki:** Ei erityisvaatimuksia  
**Muut erityispiirteet:** Muinaismuistolain rauhoittama kiinteä muinaisjäänös. Otettava yhteyttä Maakuntamuseoon.  
**Lupa-asiat:** Kiinteistöliikelaitos vastaa tarvittavista luvista  
**Tiedotus:** Urakoitsija vastaa työmaa-aikaisesta tiedottamisesta

**Asukaspalautteet:** Asukkaat ovat toivoneet kiinteistön rajalla olevan puuston harventamista.

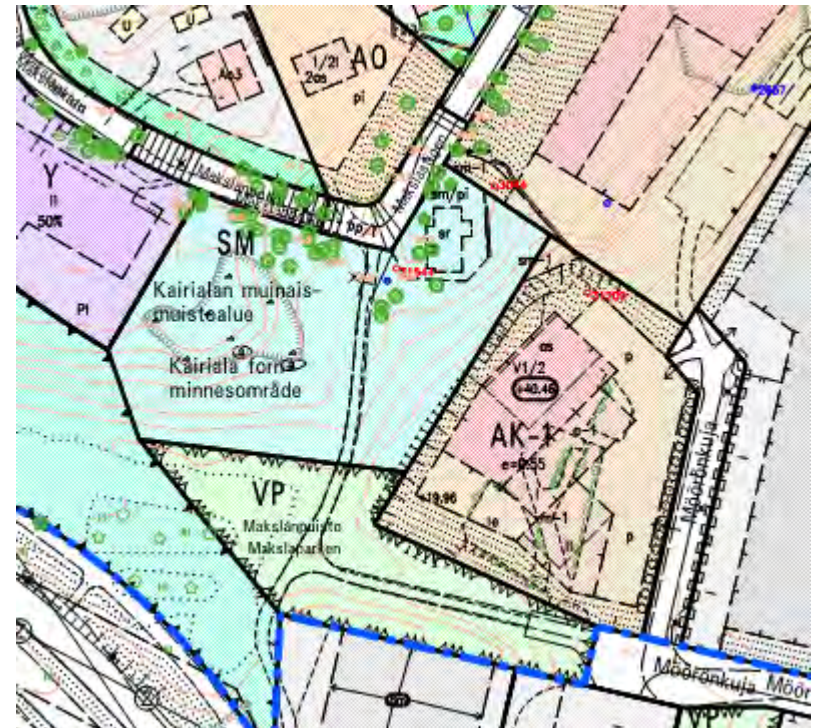
**Kohteen lähtötiedot:** Sekapuumetsää, joukossa runsaasti raitaa.

**Hoidon tavoitteet:** Määrönkuja 8:n taustalta poistetaan huonokuntoista raitaa. Alueella olevan vanhan suojellun rakennuksen ympäriltä kaadetaan rakennuksen kuntoa heikentäviä puita.

Puiden kaadon takia vaurioitunut aluskasvillisuus siistitään.

**Hakkuutähteet:** Hakkuutähteet korjataan pois.

**Hoidon maisemallinen merkitys:** Vähäinen



**Kohde:** Gdanskinpuisto  
**Kaava:** Puistoalue  
**Luonnonsuojelulaki:** Ei erityisvaatimuksia  
**Metsälaki:** Ei erityisvaatimuksia  
**Muut erityispiirteet:** -  
**Lupa-asiat:** Kiinteistöliikelaitos vastaa tarvittavista luvista  
**Tiedotus:** Urakoitsija vastaa työmaa-aikaisesta tiedottamisesta

**Asukaspalautteet:** Asukkaat ovat toivoneet Toistalontien ja Vamankadun välisen metsäalueen harvennusta.

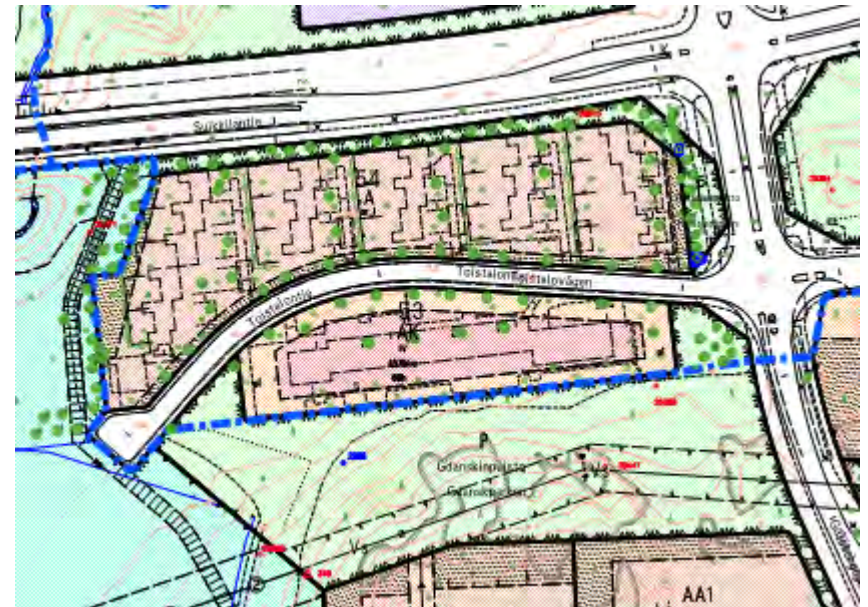
**Kohteen lähtötiedot:** Alueella kasvaa pääasiassa haapaa, kuusia ja mäntyjä.

**Hoidon tavoitteet:** Alueelta kaadetaan noin 15 puuta, suurimmaksi osaksi haapoja ja kuusia sekä muutamia mäntyjä.

Puiden kaadon takia vaurioitunut aluskasvillisuus siistitään.

**Hakkuutähteet:** Hakkuutähteet korjataan pois.

**Hoidon maisemallinen merkitys:** Vähäinen



**Kohde:** Impivaaran-, Nunnavuoren- ja Kekkurinpuisto  
**Kaava:** Puistoalue, urheilu- ja virkistyspalvelualue  
**Luonnonsuojelulaki:** Ei erityisvaatimuksia  
**Metsälaki:** Ei erityisvaatimuksia  
**Muut erityispiirteet:** Impivaaran pähkinäpensaslehto (Kekkurinpuisto)  
**Lupa-asiat:** Kiinteistöliikelaitos vastaa tarvittavista luvista  
**Tiedotus:** Urakoitsija vastaa työmaa-aikaisesta tiedottamisesta

**Asukaspalautteet:** Asukkaat ovat toivoneet Impivaaran uimahallin edustalla olevan metsikön sekä Uimahallinpolun reunan raivaamista.

**Kohteen lähtötiedot:** Alueella kasvaa sekametsää pääasiassa kuusta, haapaa ja mäntyä.

**Hoidon tavoitteet:** Impivaaranpuistoon tehdään kevyt harvennus ja poistetaan kuolleet puut. Nunnavuorenpuiston Uimahallinpolun puoleinen laita harvennetaan lähinnä haavasta. Kekkurinpuistossa harvennetaan tenniskeskuksen eteläpuolella oleva alue. Kallistuneet ja huonokuntoiset puut poistetaan. Alueella kasvavat pähkinäpensaat säästetään.

Puiden kaadon takia vaurioitunut aluskasvillisuus siistitään.

**Hakkuutähteet:** Hakkuutähteet korjataan pois.

**Hoidon maisemallinen merkitys:** Vähäinen



**Kohde:** Pahaniemenpuisto  
**Kaava:** Puistoalue  
**Luonnonsuojelulaki:** Ei erityisvaatimuksia  
**Metsälaki:** Ei erityisvaatimuksia  
**Muut erityispiirteet:** -  
**Lupa-asiat:** Kiinteistöliikelaitos vastaa tarvittavista luvista  
**Tiedotus:** Urakoitsija vastaa työmaa-aikaisesta tiedottamisesta

**Asukaspalautteet:** Asukkaat ovat toivoneet Aunelankadun vastaisen metsäalueen raivaamista.

**Kohteen lähtötiedot:** Alue on pahasti vesakoitunut, kasvaa pääasiassa raitaa ja haapaa.

**Hoidon tavoitteet:** Harvennetaan Aunelankadun ja kiinteistön väliin jäävä alue. Poistetaan huonokuntoiset raidat ja raivataan vesakkoa. Alueella kasvavat nuoret tammet säästetään. Työt tehdään sellaiseen vuodenaikaan, että kasvillisuus on tunnistettavissa tai lajituntemus taataan muulla keinoin.

Puiden kaadon takia vaurioitunut aluskasvillisuus siistitään.

**Hakkuutähteet:** Hakkuutähteet korjataan pois.

**Hoidon maisemallinen merkitys:** Vähäinen



<b>Kohde:</b>	Tienvarsimetsiköt
<b>Kaava:</b>	Suojaviheralue
<b>Luonnonsuojelulaki:</b>	Ei erityisvaatimuksia
<b>Metsälaki:</b>	Ei erityisvaatimuksia
<b>Muut erityispiirteet:</b>	-
<b>Lupa-asiat:</b>	Kiinteistöliikelaitos vastaa tarvittavista luvista
<b>Tiedotus:</b>	Urakoitsija vastaa työmaa-aikaisesta tiedottamisesta
<b>Asukaspalautteet:</b>	-
<b>Kohteen lähtötiedot:</b>	Tampereen valtatie (Vahdontie-Pohjoiskaari), Satakunnantie (Kähärin puistotie – Koukkukankareentie), Varkkavuorenkatu (kalliorinteen kohdalta), Kuninkojantie (Teräsrautelan kenttää vastapäätä), Pääskynlento (Pääskytuoren koulua vastapäätä), Silakatu – Pollenkatu risteys, Kukkilantien – Tammitien risteys, Talolankatu (osittain)
<b>Hoidon tavoitteet:</b>	Tienvarsimetsien vapaatila (korkeus ja leveys) tarkastetaan ja harvennustoimenpiteet tehdään niin, että metsiköt toimivat edelleen elinvoimaisina ja monipuolisina suojaviheralueina.  Puiden kaadon takia vaurioitunut aluskasvillisuus siistitään.
<b>Hakkuutähteet:</b>	Hakkuutähteet korjataan pois.
<b>Hoidon maisemallinen merkitys:</b>	Vähäinen

**Kohde:** Isovuori ja Esteripuisto  
**Kaava:** Lähivirkistysalue  
**Luonnonsuojelulaki:** Ei erityisvaatimuksia  
**Metsälaki:** Ei erityisvaatimuksia  
**Muut erityispiirteet:** Luontoselvitykset, ennen töiden aloitusta tehtävä maastokäynti ympäristönsuojelutoimiston kanssa  
**Lupa-asiat:** Kiinteistöliikelaitos vastaa tarvittavista luvista  
**Tiedotus:** Urakoitsija vastaa työmaa-aikaisesta tiedottamisesta

**Asukaspalautteet:** Toivottu mm. vanhojen kuusien poistoa.

**Kohteen lähtötiedot:** Pääosin kuusivaltaista sekametsää. Isovuorella on liito-oravan reviiiri.

**Hoidon tavoitteet:** Isovuorella harvennus keskittyy Saarankujan kiinteistöjen välittömään läheisyyteen. Alikasvustoa harvennetaan ja kuolleita puita poistetaan. Alueen suuret haavat ovat liito-oravien pesäpuita, joihin ei saa koskea.

Esteripuistossa siistitään pohjakerrosta ja kaadetaan noin 15 kuusta niin, että alueen suojavaikutus tiehen nähden säilyy.

Menninkäisenkujan päässä olevien kiinteistöjen takaa harvennetaan kuusia. Haapoja ja isompaa koivua sekä mäntyä ei kaadeta.

Puiden kaadon takia vaurioitunut aluskasvillisuus siistitään.

**Hakkuutähteet:** Hakkuutähteet korjataan pois.

**Hoidon maisemallinen merkitys:** Vähäinen



**Kohde:** Kangaristo  
**Kaava:** Lähivirkistysalue  
**Luonnonsuojelulaki:** Ei erityisvaatimuksia  
**Metsälaki:** Ei erityisvaatimuksia  
**Muut erityispiirteet:** -  
**Lupa-asiat:** Kiinteistöliikelaitos vastaa tarvittavista luvista  
**Tiedotus:** Urakoitsija vastaa työmaa-aikaisesta tiedottamisesta

**Asukaspalautteet:** Toivottu kuivuneiden kuusien poistoa.

**Kohteen lähtötiedot:** Kuusivaltaista sekametsää.

**Hoidon tavoitteet:** Kiinteistöjen välittömästä läheisyydestä poistetaan yksittäisiä riskipuita ja kuivuneita kuusia. Harvennukset tehdään niin, että alueen suojavaikutukset tiehen nähden säilyy.

Puiden kaadon takia vaurioitunut aluskasvillisuus siistitään.

**Hakkuutähteet:** Hakkuutähteet korjataan pois.

**Hoidon maisemallinen merkitys:** Vähäinen



**Kohde:** Pääsiäispuisto  
**Kaava:** Lähivirkistysalue  
**Luonnonsuojelulaki:** Ei erityisvaatimuksia  
**Metsälaki:** Ei erityisvaatimuksia  
**Muut erityispiirteet:** -  
**Lupa-asiat:** Kiinteistöliikelaitos vastaa tarvittavista luvista  
**Tiedotus:** Urakoitsija vastaa työmaa-ajaisesta tiedottamisesta

**Asukaspalautteet:** -

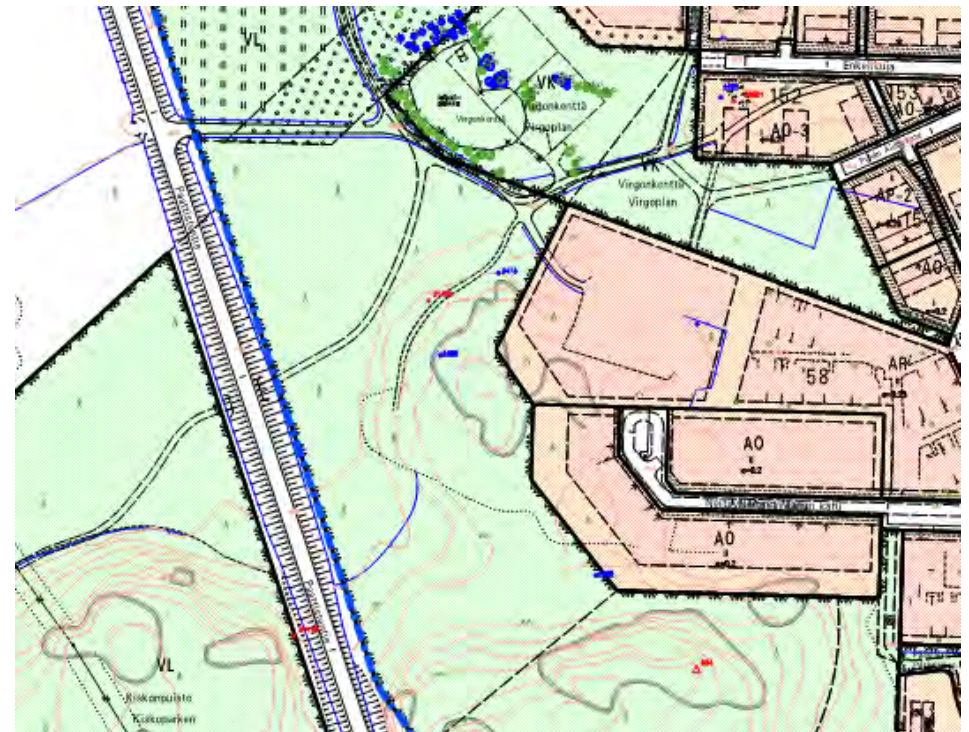
**Kohteen lähtötiedot:** Koivuvaltaista sekametsää.

**Hoidon tavoitteet:** Lepissuon- ja Paattistentien kulmauksessa olevaa taimikkoa harvennetaan. Vähennetään koivun määrää ja poistetaan huonokutoisia mäntyjä. Paattistentien reunassa kasvava ve-saikko poistetaan

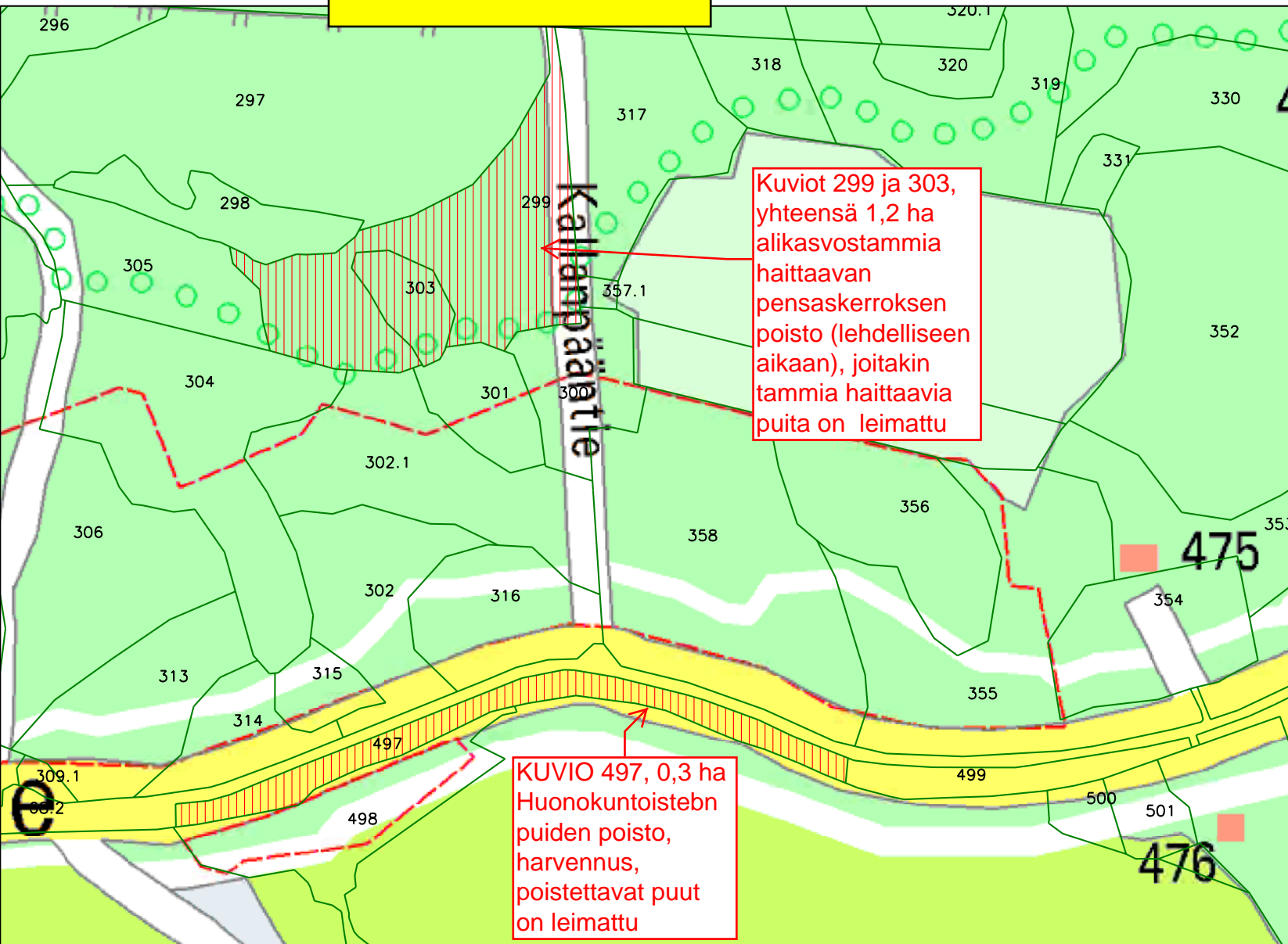
Puiden kaadon takia vaurioitunut aluskasvillisuus siistitään.

**Hakkuutähteet:** Hakkuutähteet korjataan pois.

**Hoidon maisemallinen merkitys:** Vähäinen



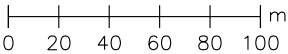




Kuviot 299 ja 303, yhteensä 1,2 ha alikasvostamien haittaavan pensaskerroksen poisto (lehdelliseen aikaan), joitakin tammia haittaavia puuta on leimattu

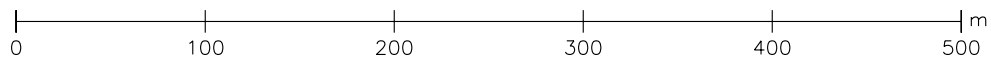
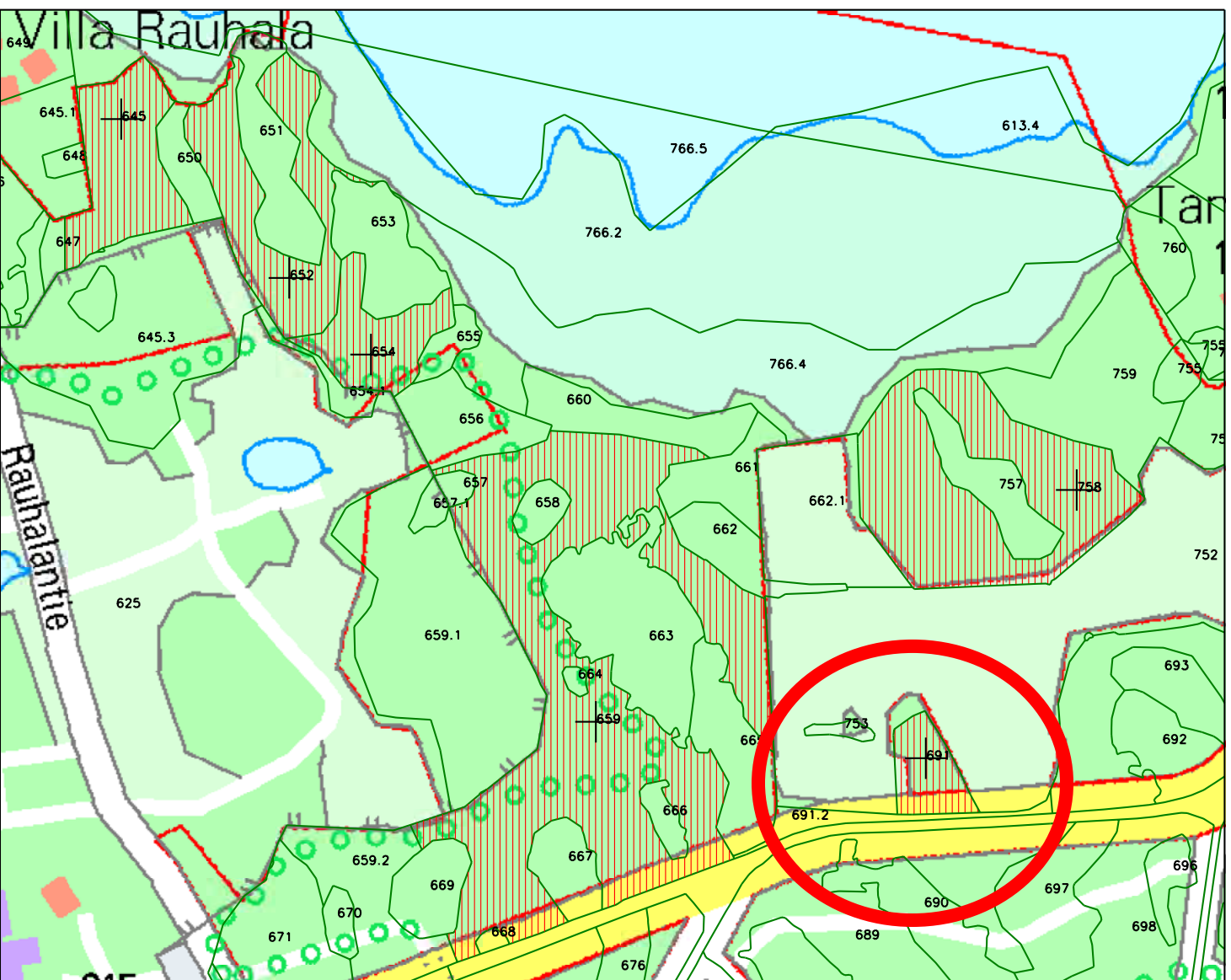
KUVIO 497, 0,3 ha Huonokuntoisten puiden poisto, harvennus, poistettavat puut on leimattu

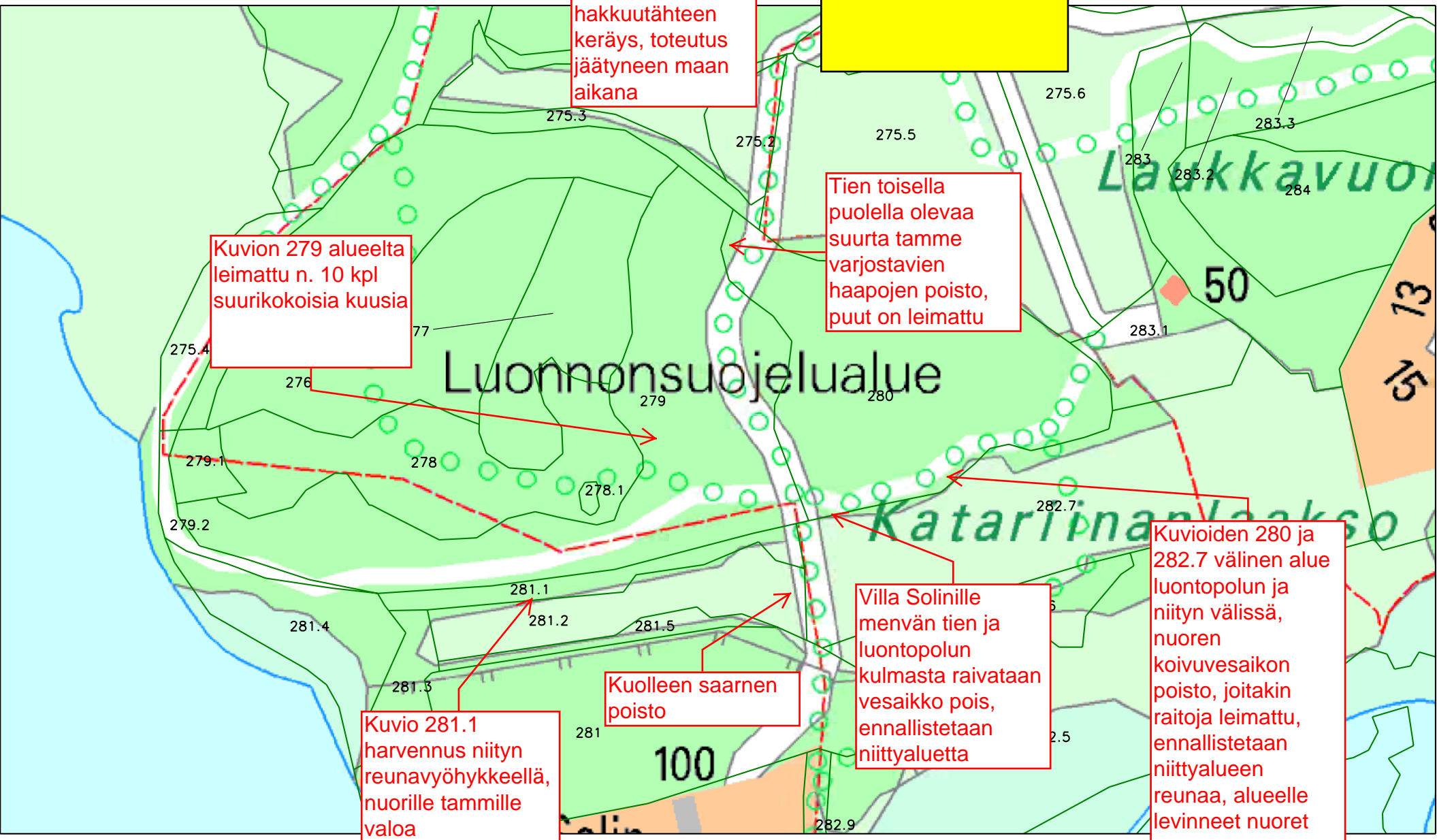
Kohteilla hakkuutähteen keräys,



RUISSALO Ruissalon puistotie

kuvio 691 p.ala 0,2 ha, kuviota avataan maisemaan  
poistamalla haapaa, vaahteraa, koivua  
Kuvion 691 hakkuuta jatketaan poistamalla lisää  
haapoja kuvion itäosasta, hakkuutähteen keräys





Kaikilla kohteilla hakkuutähteen keräys, toteutus jäätyneen maan aikana

KATARIINANLAAKSO

Kuvion 279 alueelta leimattu n. 10 kpl suurikokoisia kuusia

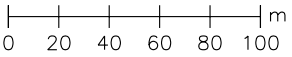
Tien toisella puolella olevaa suurta tamme varjostavien haapojen poisto, puut on leimattu

Kuvio 281.1 harvennus niityn reunavyöhykkeellä, nuorille tammille valoa

Kuolleen saarnen poisto

Villa Solinille menvän tien ja luontopolun kulmasta raivataan vesaikko pois, ennallistetaan niittyaluetta

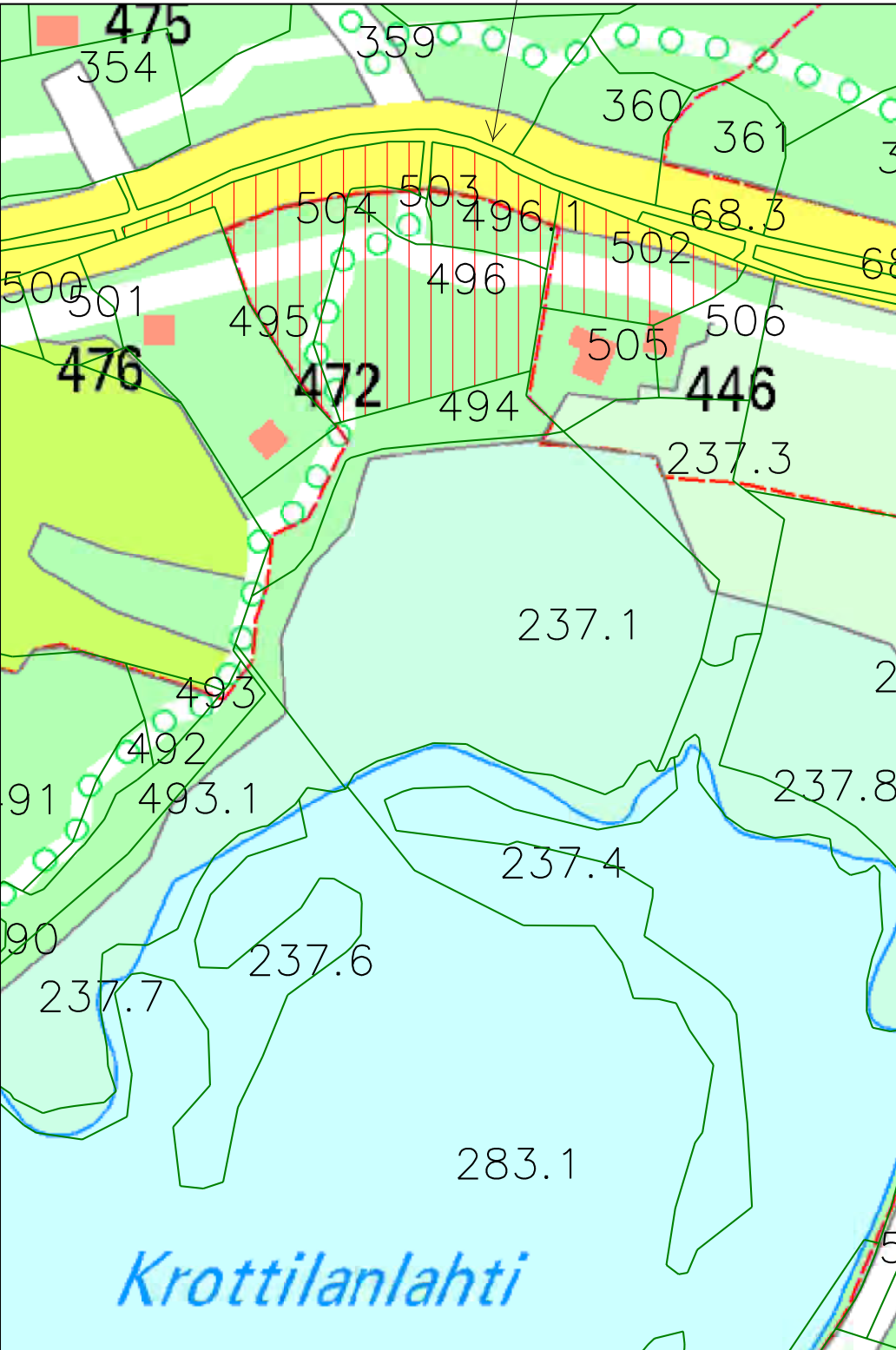
Kuvioiden 280 ja 282.7 välinen alue luontopolun ja niityn välissä, nuoren koivuvesaikon poisto, joitakin raitoja leimattu, ennallistetaan niittyalueen reunaa, alueelle levinneet nuoret tammetsavat valoa, joitakin koivuja leimattu myös polun pohjoispuolelta



24.09.2013 Mk 1:3 000

**RUISSALO**  
Krottilanlahden luontopolun  
alkupää

Kuviot 496, 496.1, 502,  
503 ja 504.  
Tammimetsikön  
harvennus. Poistetaan  
leimatut tammet.  
Hakkuutähteet kerätään.  
Pinta-ala yht. 1.8 ha,  
Toteutus jäätyneen  
maan aikaan



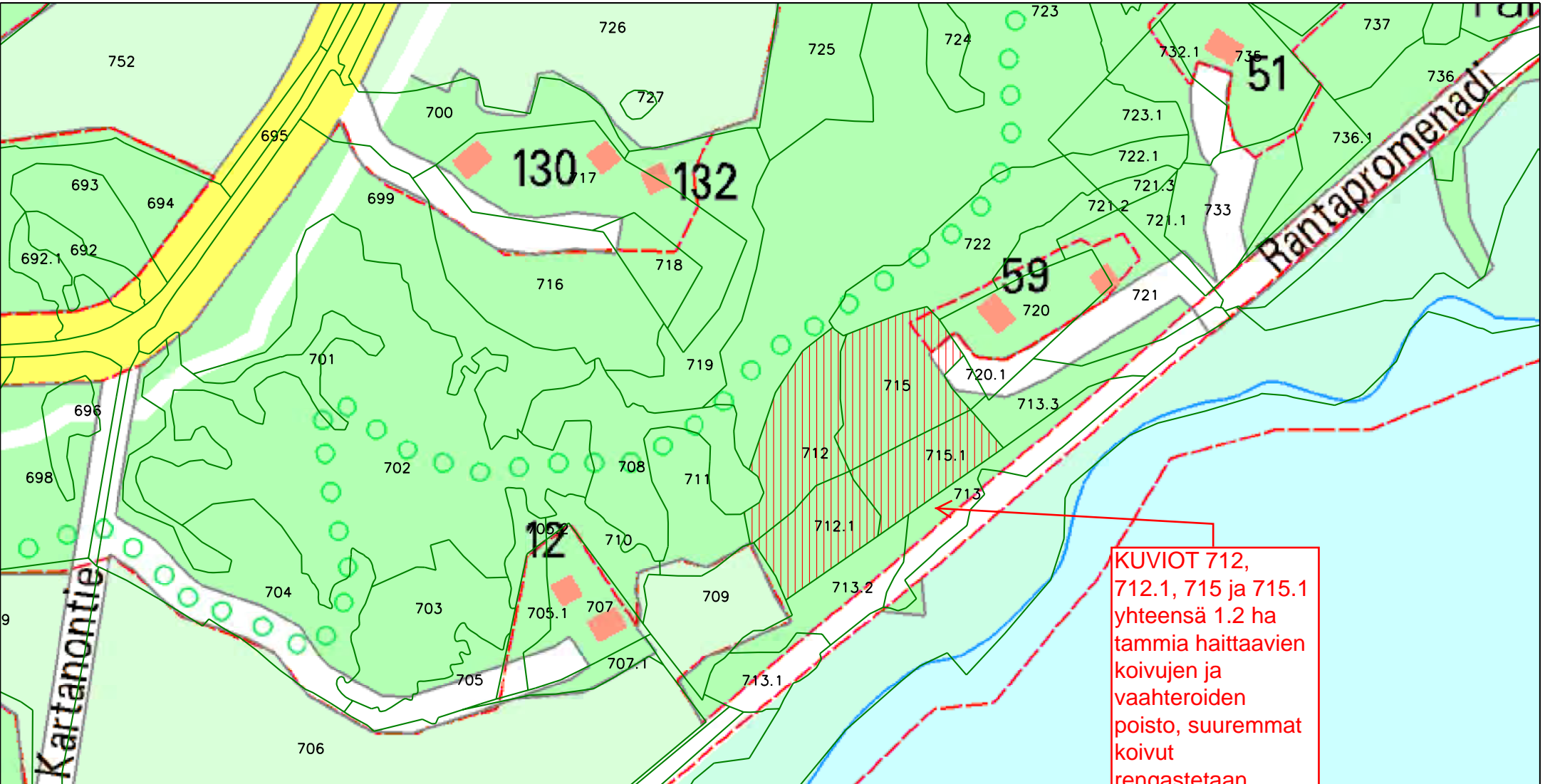
RUISSALO  
Marjaniemen rinne



0 20 40 60 80 100 m

18.10.2011 Pk Mk 1:2 000

RUISSALO Rantapromenadi



KUVIOT 712, 712.1, 715 ja 715.1 yhteensä 1.2 ha tammia haittaavien koivujen ja vaahteroiden poisto, suuremmat koivut rengastetaan, hakkuutähde kerätään, toteutus jäätyneen maan aikaan

0 20 40 60 80 100 m

24.09.2013 Mk 1:3 000