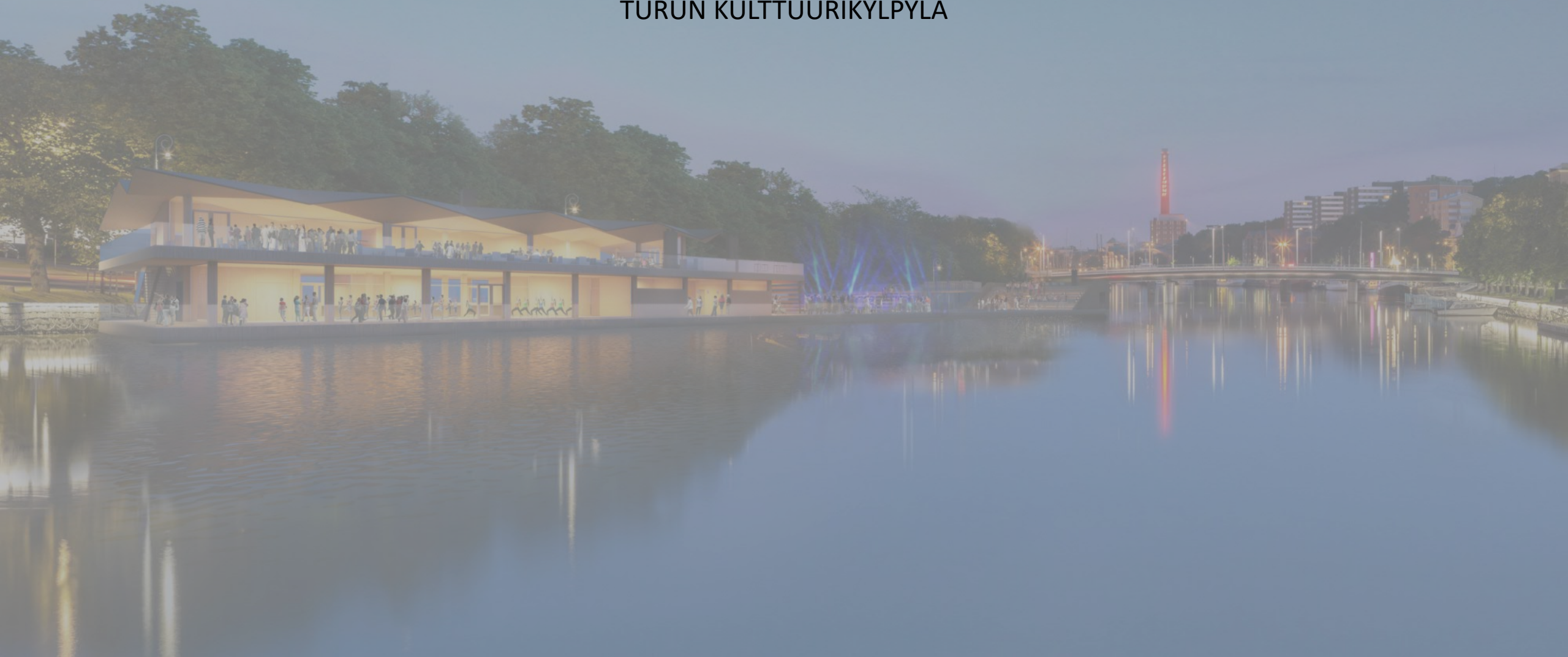


KAARNA

TURUN KULTTUURIKYLÄ



KAARNA

Kaarna tarjoaa tarjoaa hyvinvointia ja hyviä hetkiä veden äärellä kaupungin keskustassa.

Kaarna on kaupunkilainen keidas ja kohtaamispaikka.

Se yhdistää uimista ja saunomista yhdessä liikkumiseen ja osallistumiseen, hyvän olon palveluksi.





KAARNA

TURUN KULTTUURIKYLPLYÄ

- Kaarna, Turun Kulttuurikylpylä, yhdistää kylpemisen, kulttuuriohjelman, liikunnan ja hyvinvointipalvelut sekä hyvinvointiravintolan.
- Turkuun tehtävä investointi on 9-10 milj. euron suuruinen ja sillä on yksityinen rahoitus.
- Kävijätavoite on 250.000 kävijää vuodessa, joista yli 100.000 kylpyläasiakasta.
- Kulttuurikylpylä on maailman pohjoisin jokeen toteutettava kelluva lämminvesikylpylä.
- Ympärivuotiset altaat yhdistettynä erilaisiin saunoihin tekevät sen kansainväliseksi nähtävyydeksi.
- Laaja kulttuuriohjelma käsittää mm. musiikkia ja lastenohjelmaa 50-1.000 suuruiselle yleisölle.
- Kylpylän ympärivuotisuus takaa huomattavat kävijämäärät talvella.

KYLPLYLÄN TOIMINNOT

UIMINEN

Kaarnassa voi kuntouida ympärivuotisesti lämminvesialtaassa tai avantolämpäisessä jokivesialtaassa. Onsen-altaissa on vuoden ympäri kuumavesikylpyjä.

SAUNOMINEN

Kaarnassa on neljä yhteiskäyttösaunaa, joihin liittyy myös hyvinvointipalveluita.

HYVINVOINTIPALVELUT

Hyvinvointipalveluita ovat liikuntakurssit ja, uintikurssit aikuisille ja lapsille, avantouintitapahtumat, liikuntatapahtumat, hieronnat ja hoidot, asiantuntijaluennot ja tapahtumat.

KULTTUURI- JA LASTENOJELMA

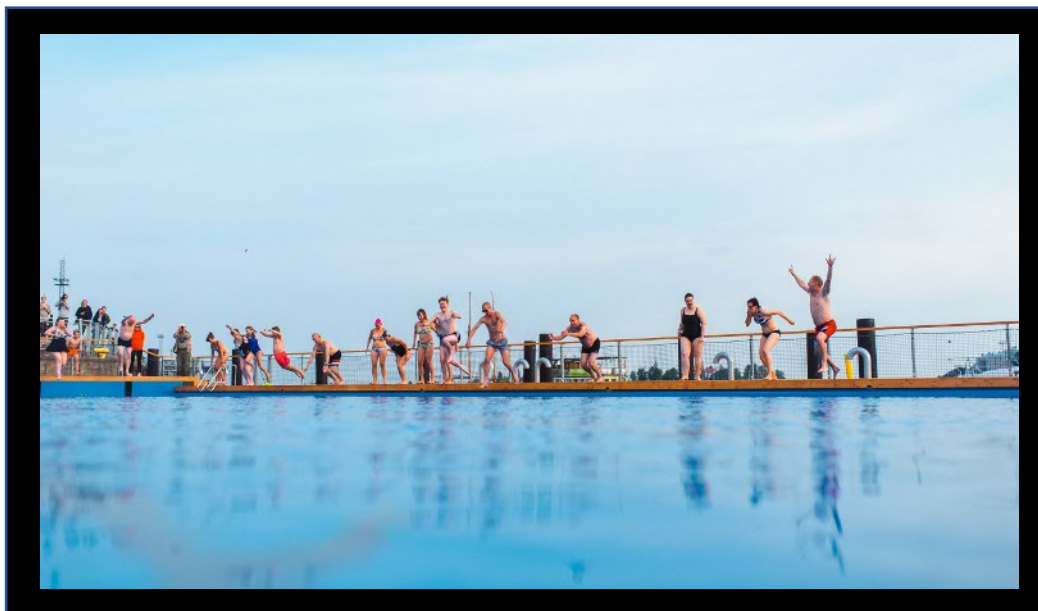
Laaja kulttuuri- ja lastenohjelma sekä 50-1.000 hlön yleisökapasiteetti takaavat, että Kulttuurikylpylästä tulee Turun uusi kulttuurikeskus lapsille ja aikuisille.

YHTEISÖPALVELUT

Tapahtumakohtaistesti tarjottujen yritys- ja yhteisöpalveluiden lisäksi solmitaan pitempiäaikaisia partneruuksia. Kaarnassa on saunoja ja tiloja ryhmille.

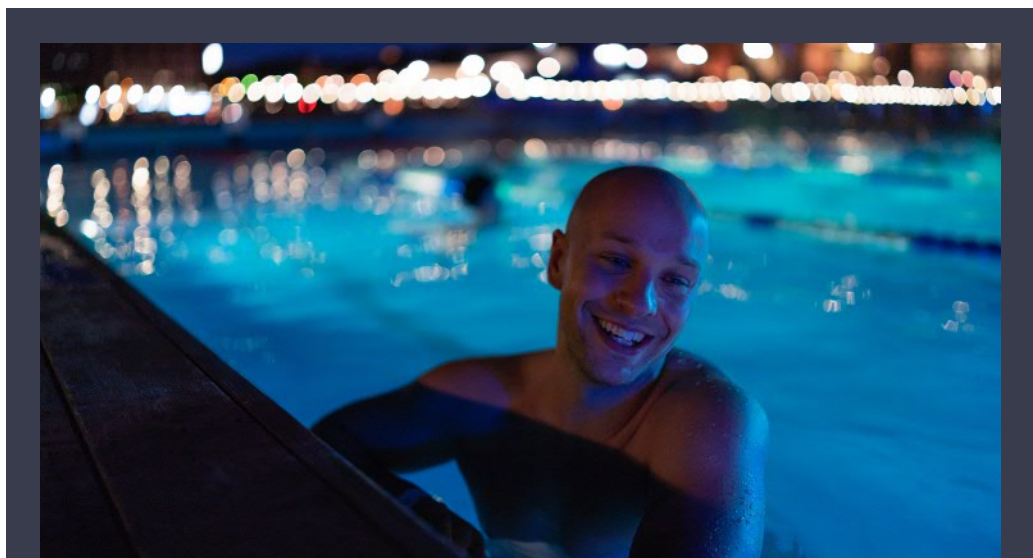
BISTRO/KAHVILA JA TERASSI

Kahvila- ja ravintolatarjonta tukee hyvien päivien viettämistä kylpylässä sekä wellness-ideologiaa ja palveluita.



UIMINEN

- Kaarna mahdollistaa ympärivuotisen kuntouinnin täysimittaisessa 15x25 metrin lämminvesialtaassa.
- Lastenallas tarjoaa perheelliselle mahdollisuuden unohtumattomiin kesäpäiviin Aura-joella Turun keskustan tuntumassa.
- Jokivesialtaassa on ympäröivän joen lämpöistä puhdistettua jokivettä ympärivuotiseen käyttöön.
- Talvella jokivesiallas toimii avantoaltaana, jonne lämpömatot johtavat suoraan saunasta.
- Uintikurssit aloittelijoille ja kokeneille, avantouintikurssit ja uintikilvat sekä vuotuinen vesifestivaali tekevät merikylpylää tunnetuksi Turun uutena uimakeskuksena.
- Kävijätavoite on yli 100.000 kylpyläkävijää vuodessa.



SAUNOMINEN

- Kaarna varustetaan neljällä yhteiskäyttöisellä saunalla.
- Yhteiskäyttö mahdollistaa saunojen profiloinnin.
- Saunojen määrä mahdollistaa varaussaunat ryhmille.
- Saunoja ovat:
 - Sähkölämmitteinen suurikiukainen löylysauna.
 - Puu/pellettilämmitteinen sauna.
 - Mahdollisesti hybridisauna, jossa sekä kiuas että infrapunalämmitys.
- Pellettilämmitteinen sauna tuo puulämmityksen tuoksun ja luo perinteisen saunatunnelman näkyvine tulisijoineen.
- Hybridisauna on matalalämpöinen (50-70 °C) ja se mahdollistaa saunaliikunnan (sauna yoga).
- Saunoihin liittyy lisäksi hyvinvointipalveluita (esim. yrttisaunat, runosaunat, Yoga-sauna).





KUUMAVESIALTAAT

- Kaarna tarjoaa ainutlaatuisen mahdollisuuden ympärivuotisiin kuumavesialtaisiin.
- Japanilaisten onsen-kylpylöiden tavoin 80-100 cm syvät kuumavesialtaat mahdollistavat ympärivuotisen ulkoilmakylpemisen 37-asteisessa kylpyvedessä.
- Kelluvalle laiturialueelle suunnitellaan 2-3 kuumavesiallasta, joissa kussakin 15 kylpijän kapasiteetti.
- Kuumavesialtaissa on lämpöeristeinen kansi, jolla ne suljetaan, kun ne eivät ole käytössä.

HYVINVOINTIPALVELUT

Kulttuurikylpylän hyvinvointipalveluita ovat:

- Liikuntakurssit ja -tapahtumat
- Ohjatut fyysiset harjoitustunnit, jooga, pilates ja venyttely
- Uintikurssit lapsille ja aikuisille
- Avantouintikurssit
- Suuren yleisön liikuntatapahtumat
- Hieronta
- Asiantuntija-alustukset ja tapahtumat

Hyvinvointipalvelut tuotetaan yhteistyössä paikallisten toimijoiden kanssa.



KULTTUURI- JA LASTEN OHJELMA

- Kulttuurikylpylä tarjoaa turkulaisille ja matkailijoille laajan kulttuuri- ja lastenohjelman.
- Kulttuuriohjelmaa ovat säännölliset tapahtumat sekä festivaalit, joita tehdään yhteistyössä paikallisten toimijoiden kanssa.
- Kaarnan nousevalla pohjalla varustettu lastenallas tarjoaa intiimin näyttämön 50-300 hlön esityksille, joka laajentuu rantapenkereellä jopa 1.000 hlön ulkoilmakonserteille.
- Lastenallas ja laiturialueet soveltuvat laajaan lastenohjelmaan.
- Ohjelmistoa ovat:
 - Jazz, singer-song writer ja elektronisen musiikin konsertit,
 - Esittävän taiteen ohjelmisto ja kesäteatteri,
 - Ohjatut yhteislauluiltoamat
 - Lasten kesäleirit ja akvarellikurssit
 - Lasten uimakoulut ja hengenpelastuskurssit
- Festivaaliohjelmistossa ovat mm. kesäkauden avajaiset, kesän musiikkifestivaali, Juhannusjuhla, Vesifestivaali, Itsenäisyyspäivän vastaanotto, Joului- ja Uuden vuoden juhlit ja turkulaisten festivaalien laajentuminen Kulttuurikylpylään.



YHTEISÖPALVELUT

- Yritykset ja yhteisöt ovat Kulttuurikylpylän tärkeä kohderyhmä, joiden käyttöön suunnitellaan useita erilaisia tiloja ja varaussaunoja.
- Kulttuurikylpylä tarjoaa yrityksille sekä pitempikäikaisen kumppanuuden mahdollisuutta että kylpylän tuottamia unohtumattomia yritystapahtumia.
- Yhteisötapahtumat Kulttuurikylpylässä voidaan liittää myös yrityksen työhyvinvointiohjelmaan.
- Yritys voi yhdistää sisäisen työpajan tai asiakastapahtuman uimiseen, saunomiseen tai ohjattuun liikuntaan.
- Kulttuurikylpylän bistro vastaa ympärivuotisten tapahtumien cateringista.



BISTRO JA TERASSI

- Kulttuurikylpylän Bistro on hyvän elämän ja hyvinvointikeittiön suunnannäyttävä, joka yhdistää terveellisen ruokavalion pohjosiin makuelämyksiin.
- Bistro seuraa sekä vuorokauden että vuodenaikoja.
- Varhaisaamiainen yhdistyy aamu-uintiin, lounas keskipäivän valoon, illalliset tunnelmointiin jokivarren äärellä.
- Viikonloppujen brunssit yhdistyvät saunomiseen ja uimiseen ja luovat viikonlopun kohokohdan.
- Raaka-aineet kalasta sesonkivihanneksiin ja marjoista yrteihin yhdistyvät sesonkeihin ja pohjoisen luontoon.
- Pitkälle valoisaan yöhön avoin kesäterassi tarjoaa myös matkailijoille unohtumattoman pohjoisen elämyksen.
- Kylpylä vastaa bistron konseptista ja reseptiikasta, mutta ravintolatiimin henkilöstö on paikallinen.



JÄSENYTYDET

- Jäsenet ovat Kulttuurikylpylän keskeinen kohderyhmä.
- Turun Kulttuurikylpylän tavoitteena on saada 2.000 jäsentä muutaman vuoden kuluessa.
- Jäsenet muodostavat kehittyvän yhteisön, joka:
 - ideoi Kulttuurikylpylän toimintoja ja palveluita,
 - antaa palautetta kylpylän toiminnasta, ja
 - kokoontuu jäsentapahtumiin.
- Jäsenet ovat kausikortit, alennukset kurseista ja erityiset jäsentapahtumat ja tuotteet.
- Kulttuurikylpylä käynnistyy kampanjalla, jonka myötä hankkeeseen sitoutetaan 200-300 perustajajäsentä.



SMART & CLEAN

- Kaarnaan on suunniteltu ympäristöystävällisiä smart & clean –ratkaisuja.
- Pääraaka-aineena on kotimainen kuusipuu.
- Lämpimän ja jokiveden vedenpuhdistusratkaisut ovat hankkeeseen kehitettyä uusinta teknologiaa.
- Lämminvesiallas on eristetty meren suuntaan kaksois-teräspohjalla, jonka välissä on polyuretaania.
- Yöaikaan lämminvesialtaassa on eristävä lämpöpeitto.
- Lämminvesialtaan energiamuoto on uusiutuva kaukolämpö.
- Kattamaton lämminvesiallas myös säästää energiaa, sillä ratkaisussa ei jouduta lämmittämään uimahallin sisätiloja.
- Kelluva kylpylä on kilpailukykyinen, jos asiakaskohtaista energiakäyttöä vertaa perinteiseen uimahalliin.
- Käytettävä sähkö on sertifioitua vesisähköä.
- Sivurakennuksen katolla on kiukaiden lämmitykseen aurinkovoimala.
- Kylpylän vesikalusteet ovat vesipihejä ja valaistusratkaisut toteutetaan led-valoilla.



VETOVOIMAISUUS

- Turun Kulttuurikylpylä pyrkii yhdeksi kaupungin vierailummista virkistätymispaikoista ja matkailukohteista.
- Kulttuurikylpylä on kansainvälisesti ainutlaatuinen, sillä muissa maissa ei ole toteutettu kelluvia ympärivuotisia lämminvesikylpylöitä pohjoisissa olosuhteissa.
- Suomalainen kylpeminen ja saunominen nostavat koko maan matkailuprofiilia.
- Hanke luo alueellista lisäarvoa työllistämisaikutuksellaan, sillä Kulttuurikylpylän 50 henkilöstöä ovat paikallisia.
- Kulttuurikylpylä luo lisäksi verkoston paikallisista palvelutarjoajista toteuttamaan kylpyläpalveluita.
- Bistron ruokakonsepti toteuttaa hyvinvointiin tähtäävän kylpyläkonseptin ruokaosaamista ja käyttää paikallisten toimijoiden lähiruokaa.



LIIKETOIMINTAMALLI

- Turun Kulttuurikylpylän liiketoiminta perustuu monialaiseen liiketoimintamalliin.
- Liiketoiminnalla on seitsemän eri tukijalkaa, mikä tekee mallin turvalliseksi.
- Liikevaihto nousee aloitusvuoden 3 milj. eurosta noin 5 milj. liikevaihtoon.
- Käyttökate tavoite on 15-20 prosenttia, jolla maksetaan investoinnit.

SAUNOMINEN JA UIMINEN	20 %
JÄSENYEDET	13 %
WELLNESSPALVELUT	5 %
YRITYSPALVELUT	10 %
KAUPPA JA TUOTEVUOKRA	3 %
RAVINTOLATOIMINTA	40 %
KULTTUURIOHJELMA	9 %

