



## Sisältökonsepti ja sijainti

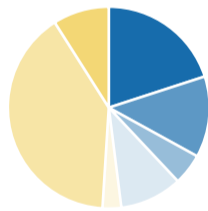
Sisältökonseptissamme keskitytään tukemaan laaja-alaisesti hyvinvointia ja hyvin päivien viettoa Turussa. Tärkeää meille on toimia matalan kynnyksen kohteena, jolloin paikalle voi tulla joko vain olemaan ja katselemaan tai osallistumaan haluamaansa tapahtumaan.

### Liikevaihto syntyy seuraavista toiminnoista:

- saunominen ja uiminen
- jäsenyydet, hyvinvointipalvelut
- yrityspalvelut
- kauppa ja tuotevuokra
- wellness- ravintola- ja kahvilapalvelut
- kaupunkikulttuuriohjelmisto ja tapahtumat

### Liikevaihdon jakauma

- SAUNOMINEN JA UIMINEN
- JÄSENYTYKSET
- WELLNESSPALVELUT
- YRITYSPALVELUT
- KAUPPA JA TUOTEVUOKRA
- WELLNESSRAVINTOLA JA KAHVILAPALVELUT
- KAUPUNKIKULTTUURIOHJELMISTO JA TAPAHTUMAT



### Tarkoituksenamme on nostaa vanhaa saaristolaiskulttuuria esiin uudella twistillä:

- saariston ja merenrantaelämän ainutlaatuisuuden korostaminen
- uimisen ja saunomisen kokeminen ydinkeskustassa
- Aurajoen rantaelämän aktivoiminen kulttuurin ja hyvinvoinnin lähtökohdista



### Turun kulttuurikympylä pyrkii mahdollistamaan kaupunkilaisille hetken hengähdysten kaupunkivilinän keskellä:

- tuemme kaupunkikulttuuria ja yhteisöllisyyttä Aurajoen varrella
- tuemme kaupunkilaisten vuorovaikutusta
- luomme turvallisen ja valotun ympäristön oleiluun



### Turun kulttuurikympylän kulttuuri- ja tapahtumatoiminta on ympärivuotista. Kulttuurijokilautan ympärivuotisuus mahdollistuu:

- ympärivuotiset uinti- ja saunamahdollisuudet
- ympärivuotiset ja monimuotoiset wellnesspalvelut eri ikäryhmille
- ympärivuotiset ravintola- ja kahvilapalvelut
- kausia huomioivat, muunneltavat tilaratkaisut

### Jokikympylän toiminnan sisällöt ja palvelut



### Ympärivuotisuus on tärkeää:

#### TAMMIKUU

uuden vuoden tapahtuma  
wellness ja kylpylätoiminta korostuu palveluissa

#### HELMIKUU

ystävänäpäivänä kootaan kaupunkilaiset yhteen  
itämaisten lajien kurssit

#### MAALISKUU

erilaiset uintikurssit alkavat

#### HUHTIKUU

saariston ja merenrantaelämään liittyvät tapahtumat alkavat  
pienimuotoiset kaupunkitapahtumat alkavat

#### TOUKOKUU

kesäkauden avajaiset  
Turun kaupunkitapahtumien yhteistyö kesäkaudelle alkaa

#### KESÄKUU

lasten kesäainnin kurssit alkavat  
perheille suunnattuja tapahtumia ja toimintaa

#### HEINÄKUU

juhannusjuhlat kaupunkilaisille  
paljon kaupunkikulttuuritoimintaa, kuten keikat  
lomailaisille suunnattuja tapahtumia ja oleilua

#### ELOKUU

paljon kaupunkikulttuuritoimintaa, kuten keikat  
lomailaisille suunnattuja tapahtumia ja oleilua

#### SYYSKUU

Itämaisten lajien kurssit alkavat  
Pienimuotoisia kaupunkitapahtumia

#### LOKAKUU

Yrityksille suunnattua tyhy-toimintaa ja -palveluita  
Pimevien iltojen tapahtumia

#### MARRASKUU

Varttuneiden ihmisten palveluiden esiinnotto  
Saunomiseen liittyviä tapahtumia

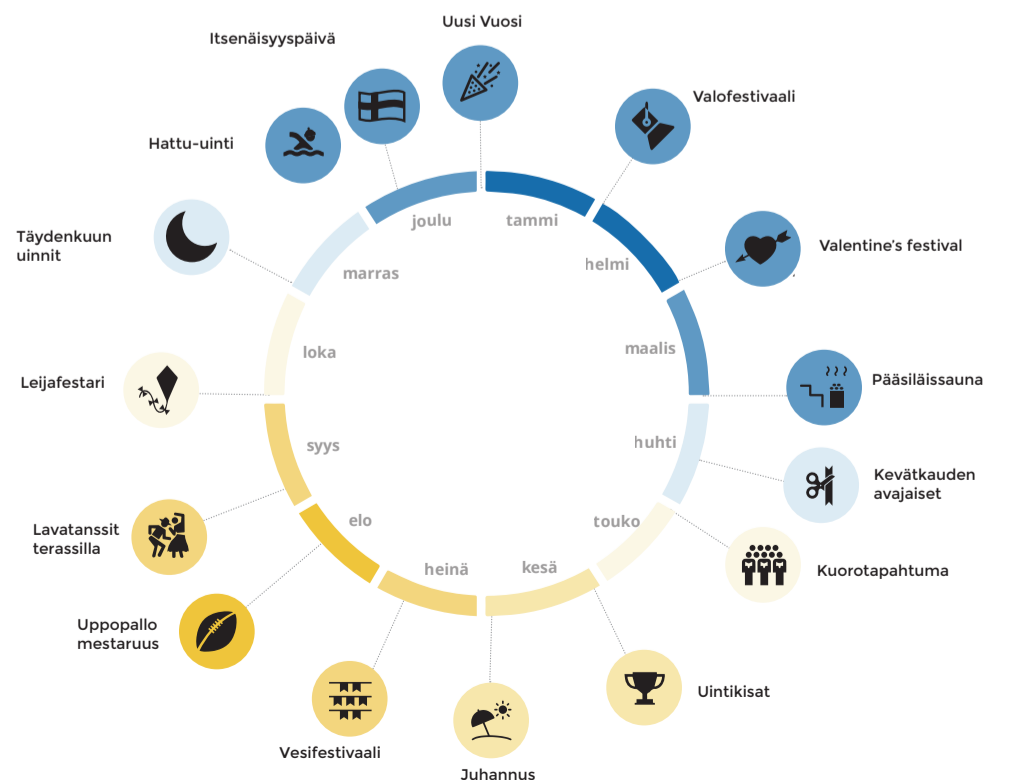
#### MARRASKUU

Talviuintiin liittyvät palvelut ja kurssit alkavat  
Yrityksille suunnattua tyhy-toimintaa ja -palveluita

#### JOULUKUU

Itsenäisyyspäivän juhlat  
Joulusaunat ja joulunajan tapahtumat

Saunaseuruiden palveluita





### Kulttuuritapahtumia ja yhteistyötä Turun kulttuurikympylässä

Pyrimme yhteistyöhön paikallisten kulttuuri toimijoiden kanssa, tavoitteenamme on aktivoida myös turkulaista ruohonjuuritason toimintaa etsimällä paikallisia toimijoita yhteistyöhön. Tarjoamme paikan, jonka kanssa on helppo tehdä asioita ja joka omilla palveluillaan sekä markkinoinnillaan sekä viestinnällään tukee ja nostaa olemassa olevaa kaupunkikulttuuritoimintaa. Teemme tiivistä yhteistyötä Turun matkailumarkkinoinnin kanssa.

#### Etsimme yhteistyömahdollisuuksia esimerkiksi

- Väinö Aaltosen museon kanssa, esimerkiksi akvarellimaalauskurssit joella-tyyppisiä palveluita
- Aboa Vetus & Ars Nova kanssa haluaisimme nostattaa saaristolaiskulttuuria
- Turku Filharmonian kanssa haluaisimme tuoda klassista musiikkia pieninä paloina ihmisille esim. järjestämällä vedenalaiskonsertteja
- Paikallisten ryhmien ja toimijoiden kanssa haluaisimme järjestää pieniä taidetempauksia jokirannassa
- Musiikkiin liittyviä tapahtumia: kesäkonserttisarja ja dj-musiikki-illoja

Sisältöjen kehittämissä pyritään tekemään yhteistyötä paikallisten tapahtumien ja toimijoiden kanssa.:

Tapahtumayhteistyössä pyritään tarjoamaan isojen tapahtumien kävijöille oheistoimintaa, esimerkkejä

- Ruisrock
- Elektronisen musiikin festivaali Turku Modern
- Turun musiikkijuhlat
- Turku Food & Wine
- Suuret Oluet pienet panimit yhdistettynä saaristolaisruokaan



### Toimintaa kaikille kohderyhmille

KELLO	TOIMINTA
6.30-9	AAMU-UIMARIT, JOTKA KIIREHTIVÄT TÖIHIN
9-12	TREENAAJAT, JOTKA UIVAT MATKAA SEKÄ VARTTUNEET IHMISET, JOTKA TAPAAVAT TOISIAAN
12-15	LAPSIPERHEET JA TURISTIT, JOTKA OLEILEVAT PIDEMPÄÄN JA VIETTÄVÄT PÄIVÄÄ
15-18	KOULULAISET JA OPSIKELIJAT JA TURISTIT, ENSIMMÄISET ILLAN WELLNESS-TUNNIT
18-21	TÖISTÄ KOTIUTUNEET PERHEINEEN, JOTKA RAUHOITTUVAT JA KUNTOILEVAT SEKÄ OSALLISTUVAT WELLNESSIIN

#### ERITYISHUOMIOT MUUTAMIIN RYHMIIN

##### JÄSENET

Vakiokävijöitä, joiden palvelussa käyttöetua hinnallisesti ja tarjonnassa paljon erityistapahtumia

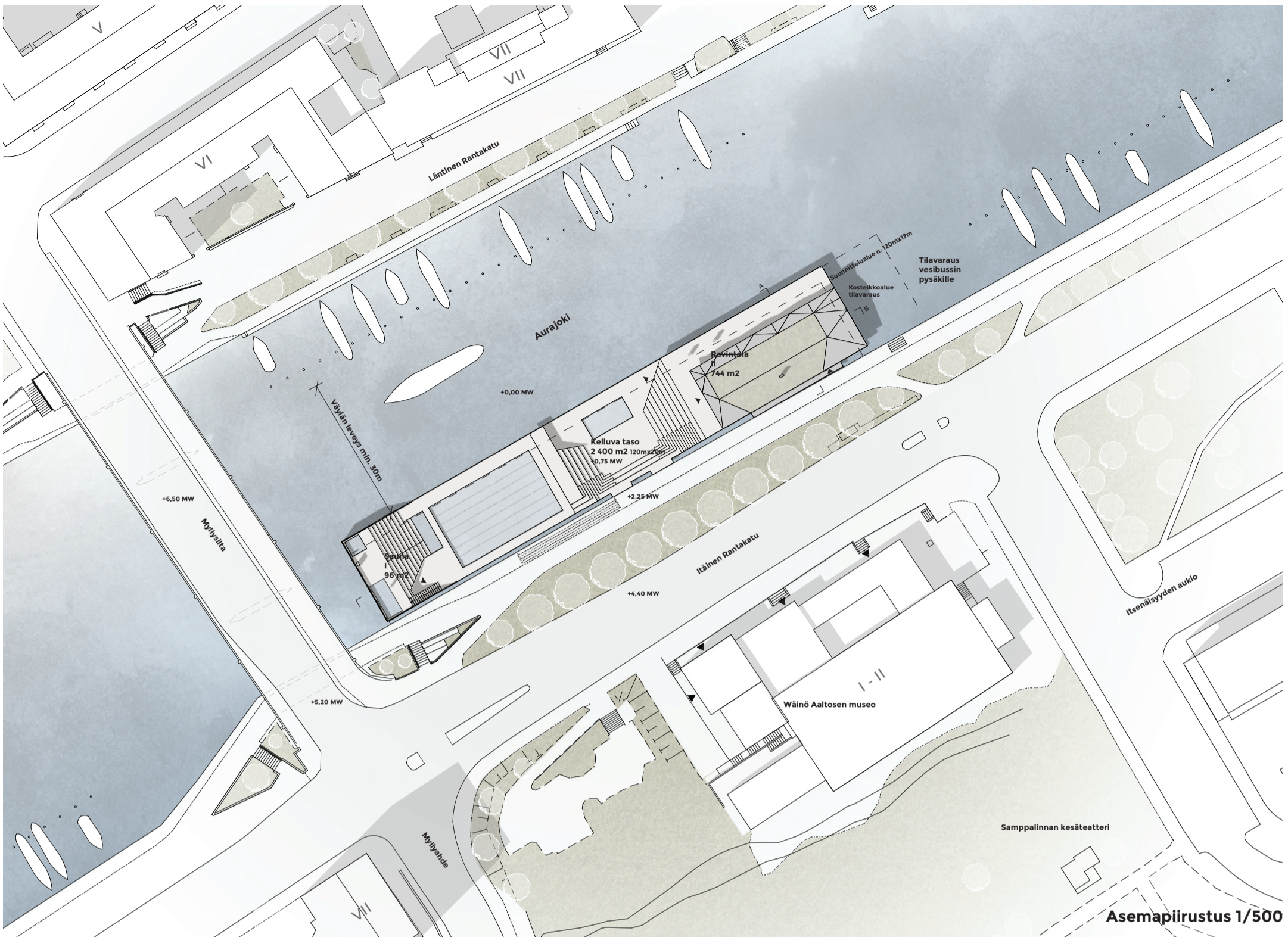
##### LAPSET JA LAPSIPERHEET

Lasten perusuimataittoa ja hengenpelastustaitoihin kursseja  
Lapsille tarjotaan palveluita myös loma-ajoille  
Perheen yhteiset tapahtumat

##### VARTTUNEET IHMISET

Lempeää ja hidasta liikuntaa  
Vesijuoksua sekä saunatahtumia  
Valvotut talviuimamahdollisuudet  
Oleilua alueella, kohtaamispaikkoja ja -tapahtumia (juhannus, joulukuun itsenäisyyspäivä, uusi vuosi)





Asemapiirustus 1/500

## Nimimerkki "Kaarna"

Rakennus tarjoaa puitteet eri vuodenaikoihin mukautuvaan toiminnallisuuteen, joka aktivoi kaupungin suhteen sen joelliseen ulottuvuuteen ja tarjoaa niin kaupunkilaisille kuin vierailijoillekin mahdollisuuden kokea kaupunki uudesta näkökulmasta. Laajoine terasseineen ja joelle päin avautuvine katsomomaisine portaitaen rakennus on luonteeltaan kaupunkitilan jatkumo, joka mahdollistaa sosiaalisen kohtaamisen ja kanssakäymisen ja tarjoaa mahdollisuuden monimuotoiseen kulttuuri- ja tapahtumatoimintaan.

Tunnistettava, moni-ilmeinen ja yksilöllinen joken sijoitettava kelluva rakennus on suunniteltu huolellisesti siten että se sitoutuu luontevalla tavalla paikkaansa Aurajoen rantojen kulttuurihistoriallisesti merkittävässä kaupunkimaisemassa luoden mielenkiintoisen ja kestävä kokonaisuuden, joka hienolla tavalla luo sillan ympäröivän alueen merkittävien kulttuurirakennusten ja joen varren puistomaiseman välille. Rakennuksen ilmeikäs kattomuoto muodostaa uuden, kiinnostavan elementin Aurajoen maisemaan ja luo identiteettiä ja tunnistettavuutta kaupunkikuvassa.

Ehdotus luo puitteet monipuoliselle toiminnallisuudelle ympäri vuoden. Se tarjoaa kaiken ikäisille kaupunkilaisille mahdollisuuden monenlaisen tekemiseen ja kulttuuriin osallistumiseen ja aktivoi yhteistyötä naapurina olevan Wäinö Aalton museon sekä myös kaupungin muiden kulttuurikentän toimijoiden kanssa, kuten esimerkiksi Aboa Vetus & Ars Nova tai vaikkapa Turun kaupunginorkesterin kanssa.

Rakennus toimii joustavasti muuntavana alustana ja tapahtumapaikana monenlaisille kulttuuritapahtumille samalla kun se tarjoaa puitteet liikuntaa, terveyttä ja hyvinvointia, rentoutumista ja sosiaalista kanssakäymistä tukevalle kaupunkilaisien yhteiselle olohuoneelle. Se laajentaa kaupunkikokemusta ja luo kiinteän yhteyden joken merkittävänä elementtinä ja osana kaupungin identiteettiä.

## Arkkitehtoninen konsepti

Kaksikerroksinen kelluva CLT-rakenteinen rakennus tarjoaa kaikille kaupunkilaisille ja vierailijoille avoimen kaupunkitilaa laajentavan kulttuuritapahtumien ja viihtyisän oleskelun paikan sekä suoran tuntevan kaupungin joelliseen ulottuvuuteen. Wäinö Aalton museon edustalla joen rannan suuntaisesti asettuvassa suorakaiteen muotoisessa rakennuksessa on runsaasti terassitilaa, kahvila ja ravintola omine terasseineen, pienimpiin tiloihin jaettavissa oleva tapahtumatila, erilaisiin tarpeisiin soveltuva monitoimitila, saunat sekä yleisölle että yksityistilaisuuksien käyttöön, erilaisia uima-altaita, sekä konsertti- ja esitystapahtumiin joustavasti muuntuva lava katsomoalueineen. Altaita on kaikkiaan kolme, yksi iso allas, yksi pienempi lasten allas ja yksi jokivesiallas. Näitä on lisäksi mahdollisuus täydentää pienillä kuumavesialtailla.

Toiminnallisesti rakennus rytmittyy kolmeen vyöhykkeeseen, jotka yhdessä muodostavat toisiaan

vuorovaikutteisesti tukevien toimintojen kokonaisuuden: yleisölle avoimien toimintojen vyöhyke, kaupunkitilan jatkumona toimiva ulkoilmaoleskelun ja tapahtumien vyöhyke ja yksityistilaisuuksien tarpeisiin helposti muista alueista erotettava vyöhyke. Rakennuksen keskiosassa olevan avoimen terassitason ympärillä kohoavat isot puuportaat muodostavat keskeisen elementin rakennuksen hahmossa ja toiminnallisuudessa. Portaat tarjoavat helposti lähestyttävän, kaikille avoimen julkisen tilan kaupunkilaisten kohtaamisen ja oleskelun paikaksi, jossa voi nauttia jokimaisemasta. Amfiteatterimaisesti terassitasoa sen kolmelta laidalta rajaavat portaat toimivat joelle päin avautuvana katsomona.

Sisäänkäynti, lipunmyynti ja infopiste sijoittuvat rakennuksen kaakon puoleiseen pätyyn, jossa sijaitsevat myös ravintola, kahvila/baari, jaettavissa oleva tapahtumatila ja monitoimitilat joelle avautuvine terasseineen sekä yleisölle avoimet saunat, suihkut ja pukuhuoneet. Rakennuksen Myllysilan puoleiseen pätyyn sijoittuvat saunatilat pukuhuoneineen ja lounge-tilat ovat helposti rajattavissa yksityisiä tilaisuuksia ja tapahtumia varten. Myllysilan puoleisen päädyn kattoterassille on mahdollisuus sijoittaa kuumavesialtaat, ja terassille johtavat isot puiset portaat avaavat hienon näköaljan jokimaisemaan ja kaupungin ranta-alueen kulttuurimaisemaan samalla kun ne tarjoavat tilaisuuden vapaamuotoiseen oleskeluun ja rakennuksen monipuolisen tapahtumallisuuden kokemiseen.

Altaat ja uimavahdin koppi sijoittuvat kahden eriluonteisen tilojen välille rakennuksen keskiosaan, siten että eri toiminnot ovat selkeästi toisistaan erillisinä, vaikka kuitenkin samalla näkyvästi läsnä kokonaisuudessa. Lähimpänä Myllysilan puoleista päätä, välittömästi sen kattoterassille johtavien portaiden juurella on jokivesiallas. Lasten allas sijoittuu rakennuksen keskiosaan toimivien amfiteatterimaisien, kolmeen suuntaan avautuvien portaiden rajaaman terassitason joen puoleisen laidan keskelle siten, että se on säädettävän pohjansa ansiosta kätevästi muunnettavissa myös esiintymislavaksi konserteille ja muille yleisötapahtumille. Isoimpien konserttien tai elokuvailtojen mahdollistamiseksi voidaan rakennusta haluttaessa tilapäisesti laajentaa erillisellä kelluvalla lavalla, jolloin rakennuksen oma lava-alue voi toimia katsomon permantoalueena. Isoin, 25-metriä pitkä allas sijoittuu näiden kahden pienemmän altaan väliin koko terassitason leveydenä. Altaat tarjoavat mahdollisuuden ulkoilmassa uimiseen ympäri vuoden.

## Materiaalit ja rakennuksen liittyminen ympäröivään kaupunkimaisemaan

Rakennuksen ulkomateriaaleissa vuorotteleva kuultokäsitelty kuusilauditus ja harmaantuva lehtikuusilankku antavat rakennukselle mielenkiintoisen ja tunnistettavan ilmeen. Terassitasot on verhoitu lehtikuusilankuilla. Tarvittavissa kohdissa kaiteena toimii teräsrunkoinen vajaverkkokaide, joka mahdollistaa avoimen näkymän ympäristöön. Katoille on mahdollista sijoittaa aurinkopaneelit, jotka tuottavat energiaa rakennuksen käyttöön.

Rakennuksen ilmeikäs, tunnistettava horisontaalikkato liittää rakennuksen kiinnostavalla tavalla osaksi modernistista ympäristöään samalla kun seinäpinnoissa kasvava köynnös antaa rakennukselle vehreyttä, jonka avulla se sulautuu hienosti ympäröivään puistomaisemaan. Kokonaisuuden huolellisesti suunniteltu valaistus nostaa joessa kelluvan rakennuksen illan hämärtyessä esiin kauniisti loistavana ja lämpimän kutsuvana yhteisen ajanvieton ja kulttuuritapahtumien paikkana. Rakennuksen toiminnallisuus laajenee myös rakennuksen molemmissa päädyissä sijaitseville kattoterasseille, joista avautuu näkymät Aurajoen rannoille.

Altaiden myötä veden elementti on keskeisellä ja lähestyttävällä tavalla läsnä rakennuksessa ja sen toiminnallisuudessa. Ne täydentävät alueella sijaitsevaa Sampplinnan maauimalaa ympärivuotuisilla ulkouimalailla ja aktivoivat kaupunkilaisten suhdetta joken.

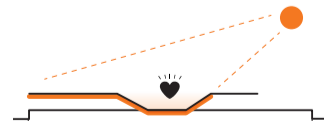
Samalla kun rakennus on sosiaalisen kohtaamisen ja yhteisen ajanvieton paikka, se on myös liikunnan ja jokimaisemasta nauttimisen paikka, sekä saunan ja rentoutumisen paikka, joka tarjoaa puitteet monenlaisille toiminnolle yoga-tunneista konsertteihin, ja pienimuotoisista yksityistilaisuuksista isomman mittakaavan yleisötapahtumiin. Rakennuksen tilava kokonaisuus mahdollistaa monipuolisen toiminnan ja useita samanaikaisia rinnakkaisia toimintoja. Samaan aikaan voi olla useampia toimintoja käynnissä, esimerkiksi konsertin aikana uima-allas voi samanaikaisesti olla auki. Rakennus tarjoaa mahdollisuuden myös yksityistilaisuuksien järjestämiseen sujuvasti ilman että toimintaa sen yleisölle avoimissa osissa tarvitsee rajoittaa.

## Pinta-ala tiedot

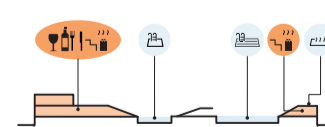
Kelluva taso: 120m x 20m = 2400m<sup>2</sup>  
Bruttoala: 1440m<sup>2</sup>

Ravintola			
1. kerros	Sisäänkäynti / minihop		36
	Lipunmyynti / info		40
	Wc (M)		11
	Wc (N)		13
	Wc (Le)		5
	Lounge		42
	Pukuhuone miehet (M)		55
	Suihku (M)		10
	Wc (N)		8
	Pukuhuone naiset (N)		55
	Suihku (N)		10
	Wc (N)		8
	Suihku		16
	Sauna		16
	Sauna		16
	Mönkyläpöytä (aestivissa osiin)		52 + 73
Vierasto		10	
Tekninen tila		40	
<b>Hyötyala</b>		<b>448</b> m <sup>2</sup>	
2. kerros	Ravintola		128
	Kaikki		68
	Tappiutumattila		52
	Vierasto		16
	Tekninen tila		16
	<b>Hyötyala</b>		<b>280</b> m <sup>2</sup>
<b>Hyötyala yhteensä (Ravintola)</b>		<b>744</b> m <sup>2</sup>	
Sauna	1. kerros	Lounge	20
		Pukuhuone (M)	16
		Pukuhuone (N)	16
		Suihku	12
		Sauna	16
		Sauna	16
<b>Hyötyala yhteensä (Sauna)</b>		<b>96</b> m <sup>2</sup>	
Altaat	Lämmin allas 25m x 15m		375
	Näyttämöallas / Lastenallas 10m x 5m		50
	Jokivesiallas		45
	Kuumavesiallas 1		28
	Kuumavesiallas 2		12

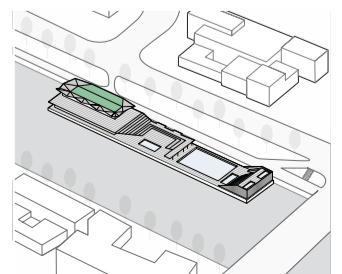
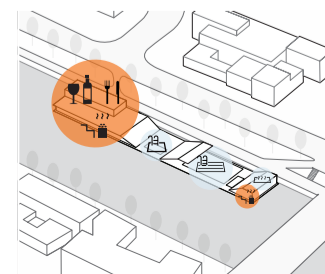
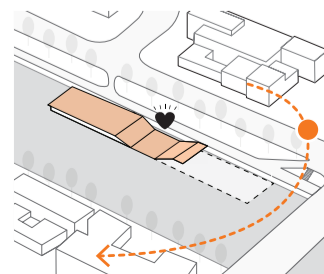
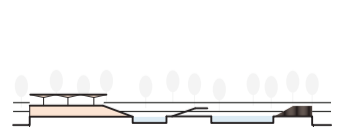
Aurinkoinen urbaani amfi rakennuksen keskiosassa

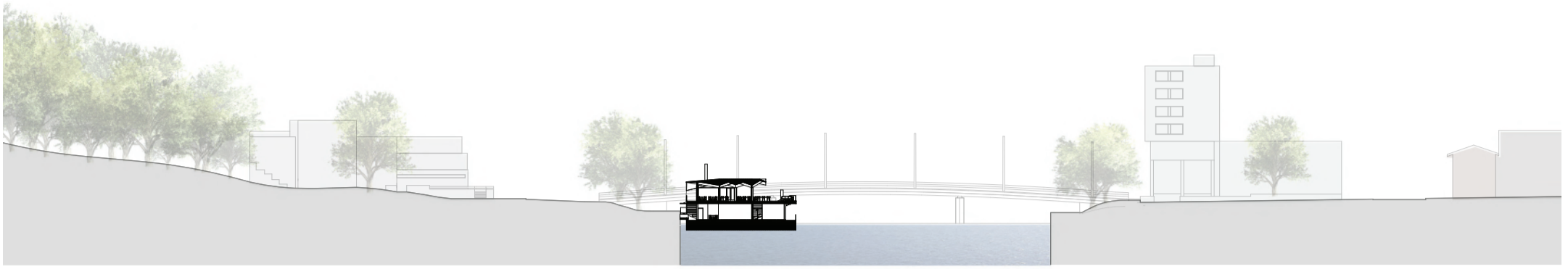


Monipuolinen toiminta elävöittää joenrannan kaupunkimaisemaa ympäri vuoden

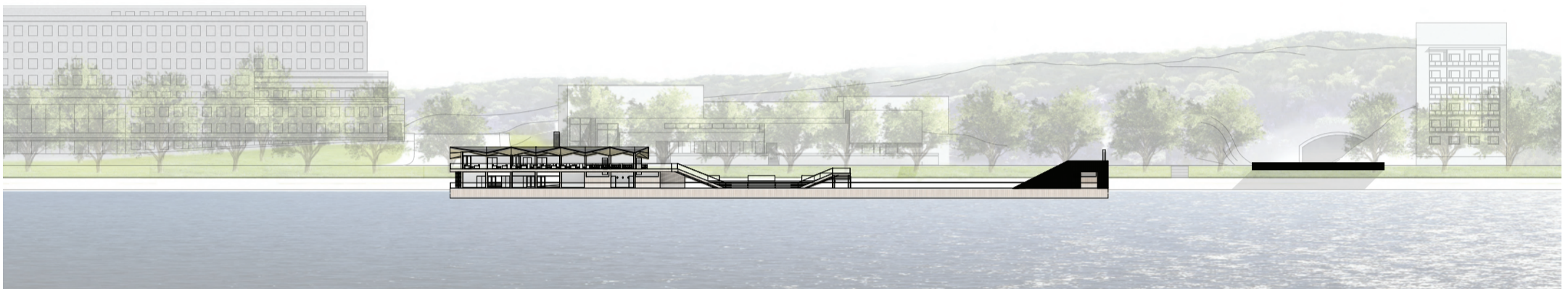


Arkkitehtoninen ilme toimii hienovaraisesti vuoropuhelussa ympäröivän maiseman kanssa

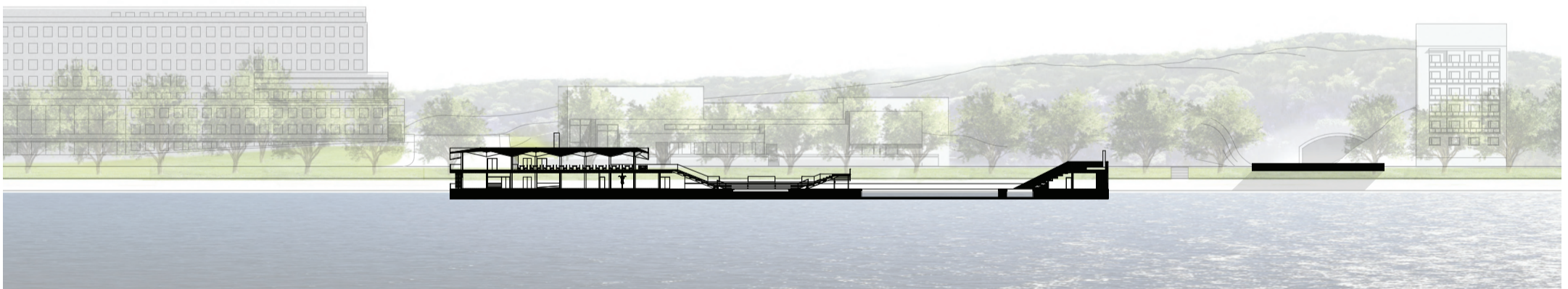




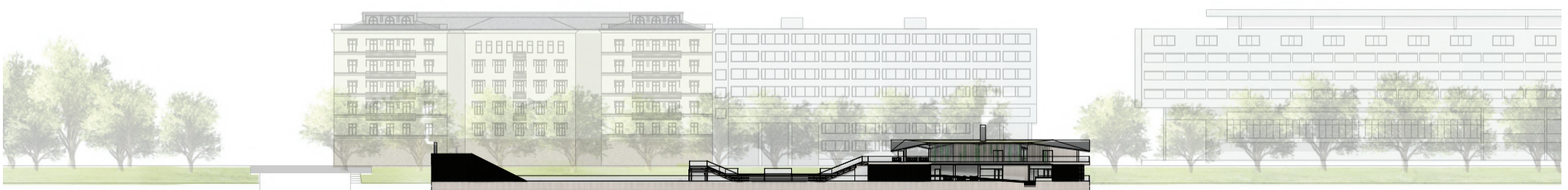
Alueleikkaus A 1/500



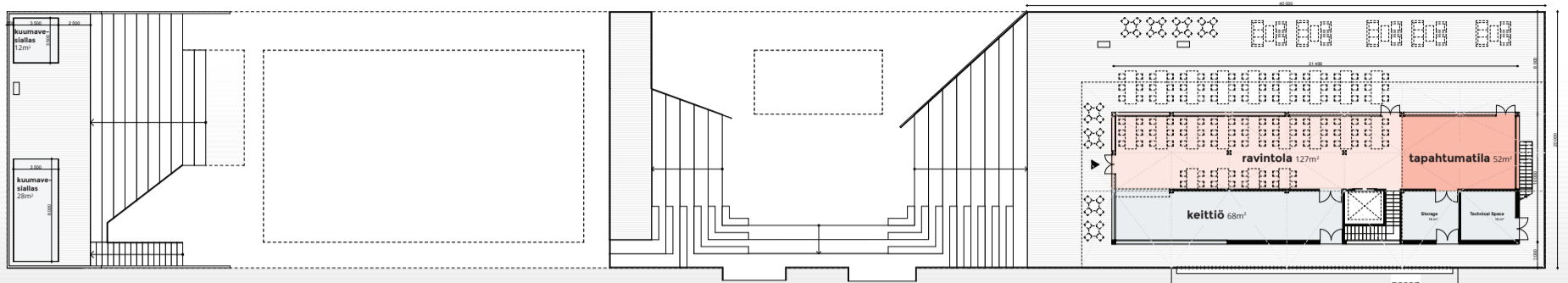
Aluejulkisivu Pohjoiseen 1/500



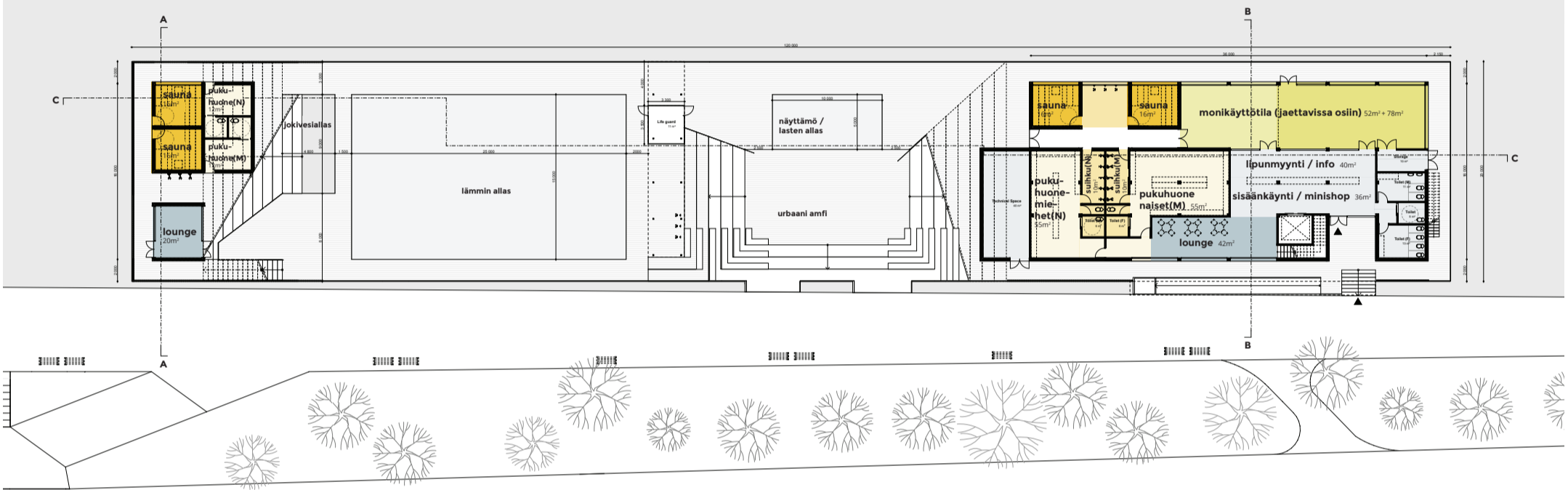
Alueleikkaus B 1/500



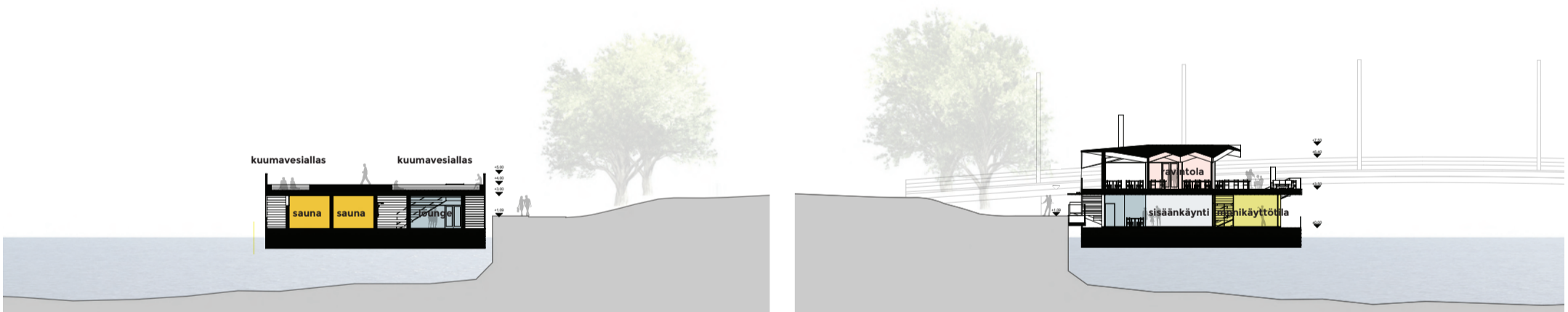
Aluejulkisivu Etelään 1/500



Pohjapiirustus 2.krs 1/250

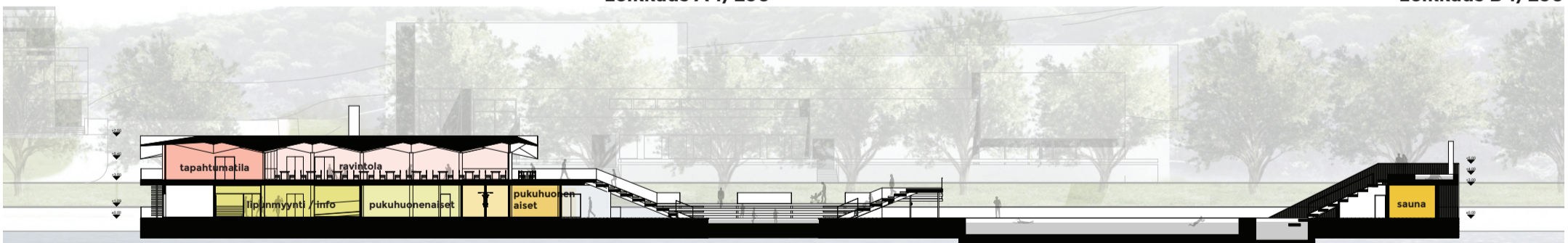


Pohjapiirustus 1.krs 1/250



Leikkaus A 1/250

Leikkaus B 1/250



Leikkaus C 1/250

Materiaaliluettelo

1. Maksaruohokatto
2. Ulkoverhous, pystysuuntainen kuusilauditus, sävytetty kuultokäsittely
3. Ulkoverhous, pystysuuntainen lehtikuusilankkurimotus, harmaantuva
4. Puunsuojakäsitelty kuusipuu, harmaantuva
5. Lasi
6. Vajjeriverkkokaide, musta teräsrunko
7. Kupari

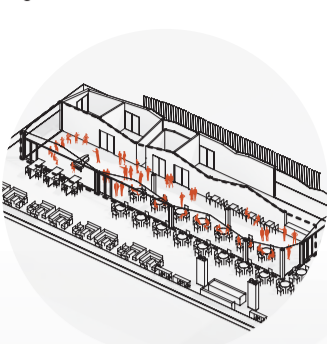


Julkisivu Pohjoiseen 1/250

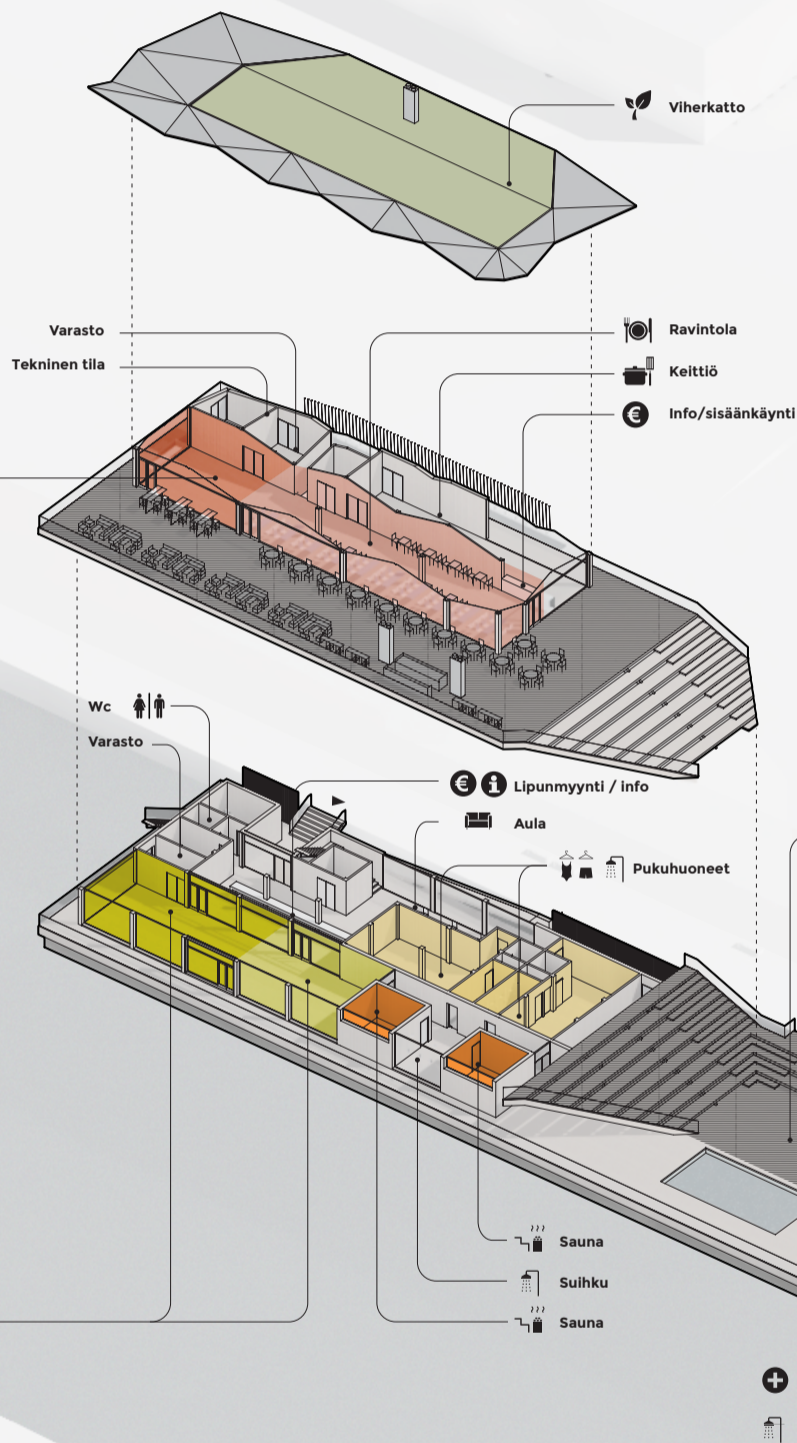
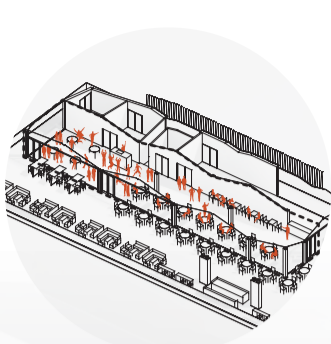
## Monitoimitila 2

Ravintolasaliin avattavalla seinällä liittyvä monitoimitila toimii osana salitilaa tai erotettuna esimerkiksi yksityiseen tilaisuuteen. Muunneltavuus antaa mahdollisuuksia monipuoliseen käyttöön ja tilaa myös suuremmille tapahtumille. Tilasta aukeaa upea näkymä kohti keskustaa ja tuomiokirkkoa.

Live Konsertit



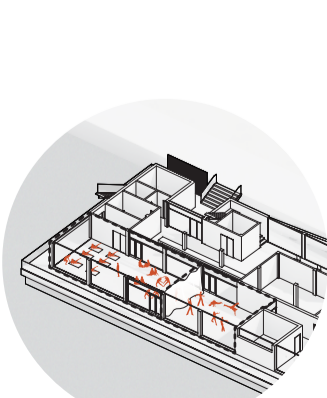
Juhlatilaisuudet



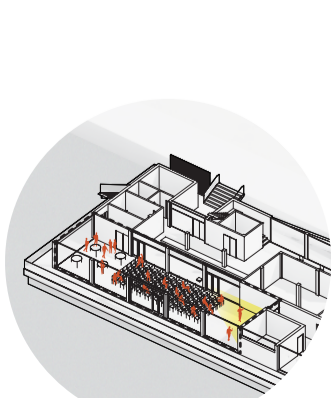
## Monitoimitila 1

Alemmassa kerroksessa sijaitseva monitoimitila liittyy kiinteästi wellness-konseptiin. Tila toimii mielen ja kehon latautumipaikkana ja liittyy myös sauna- ja pukuhuonetiloihin sekä altaisiin. Tila on jaettavissa erilaisten tapahtumien käyttöön ja eri kokoisten ryhmien tarpeiden mukaan.

Jooga- / Tanssistudio



Kokoontumistila

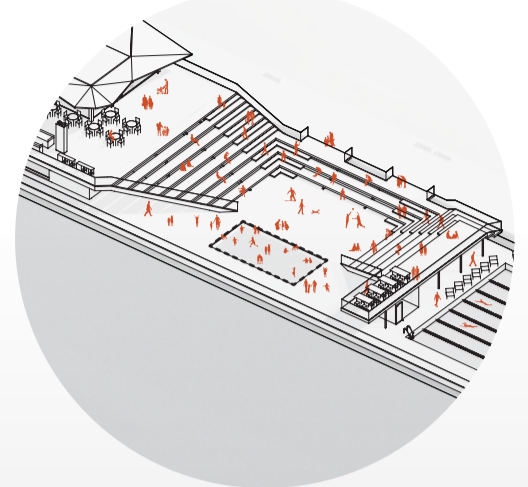


## Urbaani amfi

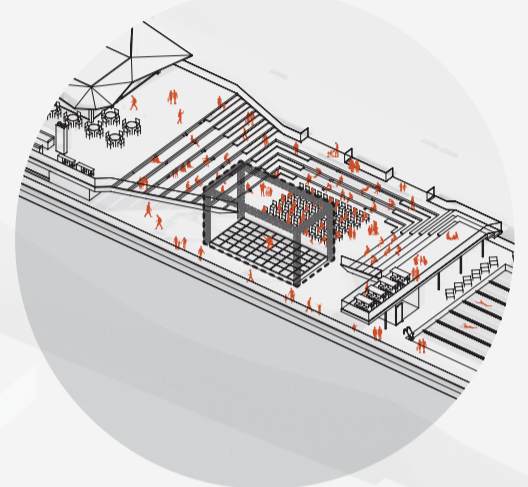
Kokonaisuus muodostuu keskeisen kaupunkitilan ympärille. Tämä Urbaani amfi antaa mahdollisuuden kaupunkitilan laajentumiselle joen äärellä ja luo puitteet uusille kulttuurikäytön mahdollisuuksille.

Amfi toimii sekä kaupunkilaisten yhteisenä oleskelun ja kohtaamisen tilana että myös konserteissa ja vastaavissa yleisötapahtumissa. Alueeseen on liitettävissä lasten allas, jonka pohja voidaan nostaa muun kannen tasoon tai näyttämöksi.

Näyttämö / Lasten Allas



Pieni esiintymislava



Iso esiintymislava



## PuuSauna

Puulämmitteinen tilaussauna mahdollistaa puitteet yritysten ja ryhmien ryhmähengen nostatukseen ja vetäytymiseen omaan lounge-tilaan. Saunat antavat myös tarpeellista joustoa ja lisäkapasiteettia ruuhkaisimpaan vuodenaikaan.

Lounge  
Pukuhuoneet  
Suihku  
Puusauna

Lämmin allas

25m x 15m allas, joka soveltuu monipuoliseen vesiliikuntaan vapaa-ajan uinnista ja uimakurssista uimakilpailuihin ja vesipallopeleihin ympäri vuoden.



Jokivesiallas

Tarjoaa mahdollisuuden joen kokemiseen olennaisena osana kaupungin identiteettiä.



Kuumavesialtaat

Pienet kuumavesialtaat (onsenit/ ofuorit) toimivat kehon ja mielen hyvinvoinnin tukemiseen sekä mahdollistavat rentoutumisen kauniissa jokimaisemassa.



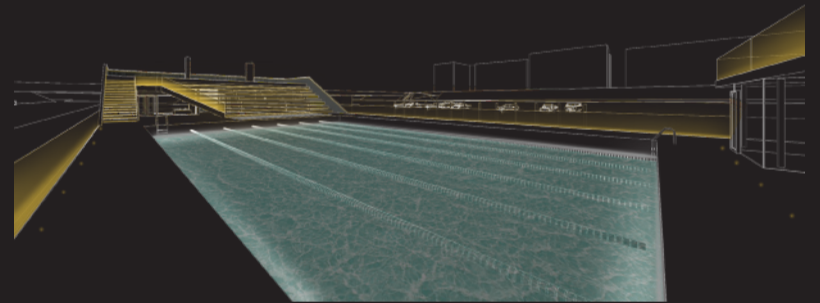


## Valaistus

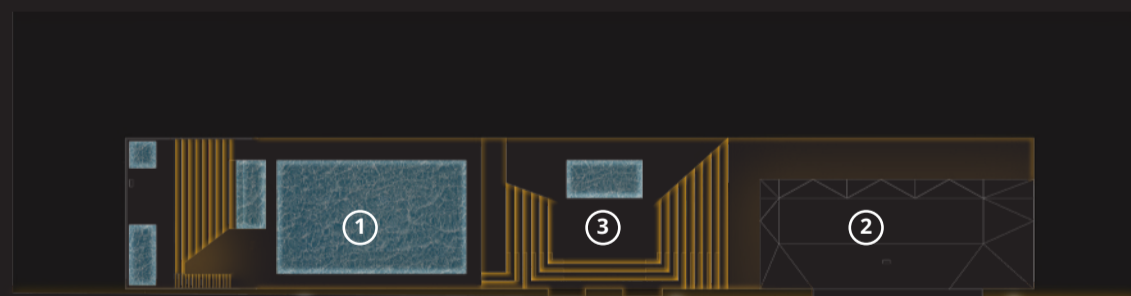
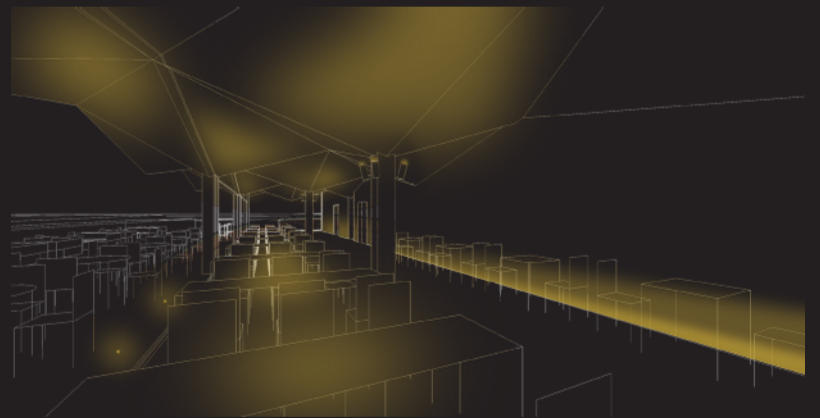
Valaistus on oleellinen osa alueen kokonaisuutta. Rakennus valaistaan niin että se toimii tasapainoisesti ympäristönsä kanssa ja siinä käytetään muunneltavaa nykyaikaista tekniikkaa. Toiminnassa tunnelma on tärkeä, joten ravintolarakennus toimii kutsuvana lyhtynä jokimaisemassa. Altaita ja vettä hyödynnetään osana valaistusta. Myös rakennuksen kerroksellisuutta, esim portaiden alapuolet ja rakennuksen harsomaiset julkisivut, hyödynnetään osana valaistusta. Kulkureitit valaistaan hillitysti, mutta niin että niillä kulkeminen on turvallista. Massatapahtumissa valaistusta täytetään tarpeen mukaisesti.



## ① Uima-allas & Sauna

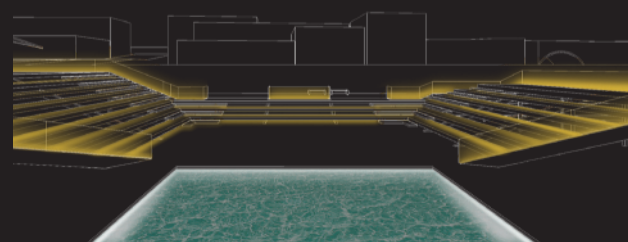


## ② Ravintola

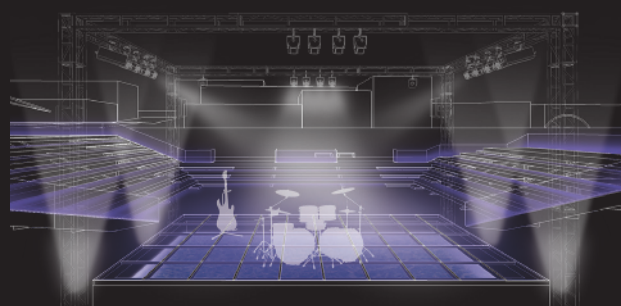


## ③ Urbaani amfi

Näyttämö / Lasten allas



Live-konsertit



Joulun tunnelmaa

