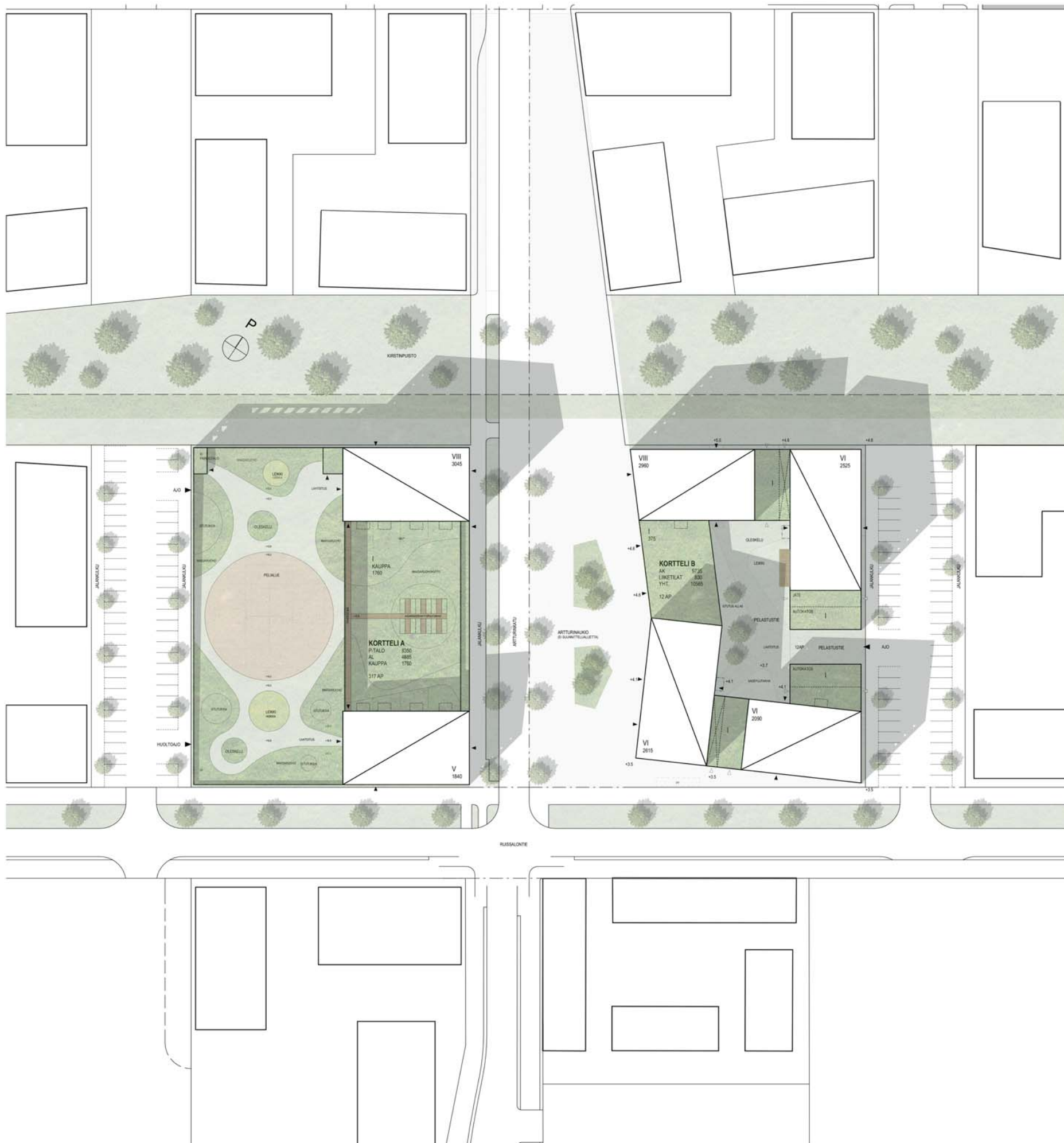




ILTANÄKYMÄ ARTTURINAUKIOLLE

"DUO" TONTINLUOVUTUSKILPAILU - "KIRSTINPUISTO", TURKU



Kortteli A

Ajo tontilla olevaan pysäköintilaitokseen tapahtuu viereisen LPA-alueen kautta. Myös kaupan huoltoliikenne kulkee LPA-alueen kautta. Kaupan huoltopiha sijaitsee pysäköintitalon suojassa. Huoltoliikenne on eriytetty muusta pysäköintitalon liikenteestä. Pysäköintitalo pitää sisällään vaaditut 300 autopaikkaa sekä lisäksi 16 kpl korttelin B autopaikkaa. Pysäköintitalo koostuu loivasti kaltevista pysäköintitasoista. Jokaiselta pysäköintitasolta on suora yhteys asuinrakennusten porrashuoneisiin, joka mahdollistaa sujuvan asukas-pysäköinnin. Asuinrakentaminen on sijoitettu kahteen massaan tontin Kirstinpuiston ja Ruissalontien puoleisille sivuille. Kauppa jää 1 kerroksisena massana näiden väliin. Piha-alueet on sijoitettu pysäköintitalon katolle, jonne on esteetön yhteys molemmista asuintaloista. Parkkitalon katolle on esitetty pelikenttä, joka voisi olla julkisessa käytössä. Lisäksi pihatointoja on mahdollista sijoittaa kaupan katolle, johon on esitetty esimerkiksi asukkaiden kattopuutarhoja.

Kortteli B

Ajotontilla tapahtuu viereisen LPA-alueen kautta. Kortteli muodostuu kahden talotyypin sommitelmasta. Asuinrakennuksia on yhteensä neljä ja ne on kytketty toisiinsa I-kerroksin massoin ja katoksin. I-kerroksiset osat ovat liiketiloja sekä polkupyörävarastoja. Asuinrakennusten maantasokerroksissa on liiketiloja sekä yhteistiloja. Tontilla olevat autopaikat sijaitsevat katoksissa. Loput autopaikat on sijoitettu korttelin A pysäköintilaitokseen ja LPA-alueelle.

Arkkitehtuuri

Asuinrakennusten arkkitehtuuri on vähäeleistä. Julkisivut ovat paikallamuurattua käsinlyödynomaista tiiltä. Parvekesyvennyksissä ja maantasokerroksissa on käytetty tehosteena puuta. I-kerroksiset rakennukset ja katokset sekä kaupankatto ovat maksaruohokattoja. Myös parkkihallin katolla on maksaruohokenttiä.

Valaistus

Sisäänkäynnit korostetaan valaistuksella. Rakennusten maantasokerrokset valaistaan ylhäältä alas. Julkisivuvalaistus on aukion reunoilla intensiivisempi. Valaistuksen värilämpötila on lämmin. Piha-alueilla oleskelu ja leikkialueita korostetaan. Istutusalueiden rajaukset korostetaan. Puiden lehvästöt valaistaan.

Hulevedet

Hulevesiä viivytetään maksaruohokaton ja rakennusmassojen ulkopuolella on vettäläpäisevät nurmikivikaistaleet. Korttelissa B sisäpihalla on sadepuutarha, johon johdetaan hulevesiä. Sisäpihalla on myös istutusaitaita sekä vettäläpäiseviä pinnoitteita. I-kerroksiset katosmassat ovat viherkattoisia.

Kortteli A

Hyötymäärä	5515
Bruttoala	7850
Kerrosala (250)	6645
Huoneistomäärä	80

Huoneistotyypit

1H+KT 26,5 m ²	2 kpl
2H+KT 31,5-36 m ²	25 kpl
2H+KT+S 47-48,5 m ²	44 kpl
2-3H+KT+S 50,5 m ²	9 kpl

Huoneistojakoama on muunneltavissa perusratkaisun puitteissa.

Sinivierkerroin 0,8

Kortteli B

Hyötymäärä	6721
Bruttoala	12150
Kerrosala (250)	10560
Huoneistomäärä	142

Huoneistotyypit

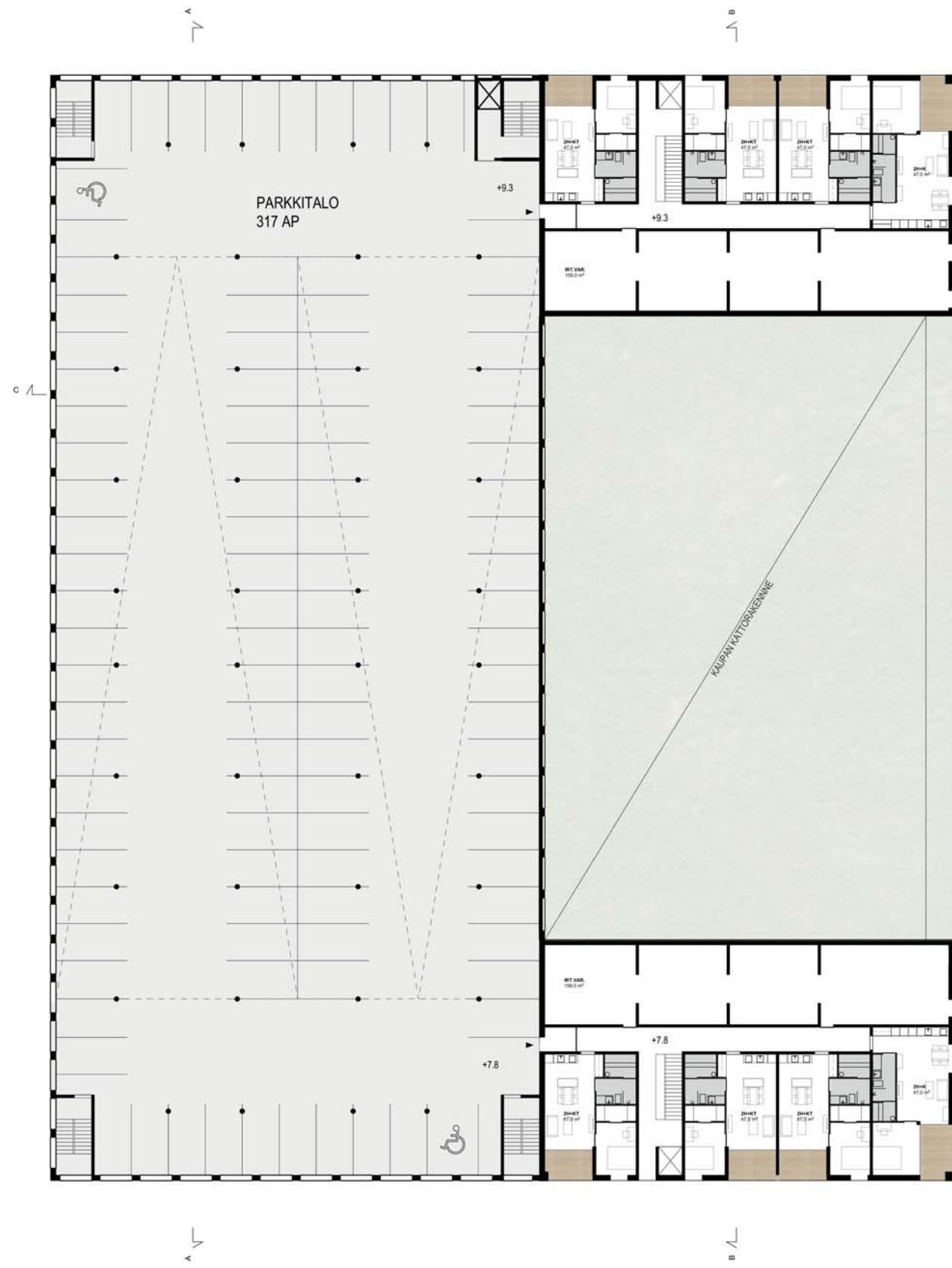
1H+KT 26,5 m ²	10 kpl
2H+KT 34,5-36 m ²	12 kpl
2H+KT+S 42-49,5 m ²	56 kpl
2H+KT+S 50,5-63m ²	32 kpl
3H+K+S 78 m ²	20 kpl
4H+K+S 90 m ²	12 kpl

Huoneistojakoama on muunneltavissa perusratkaisun puitteissa.

Sinivierkerroin 0,9



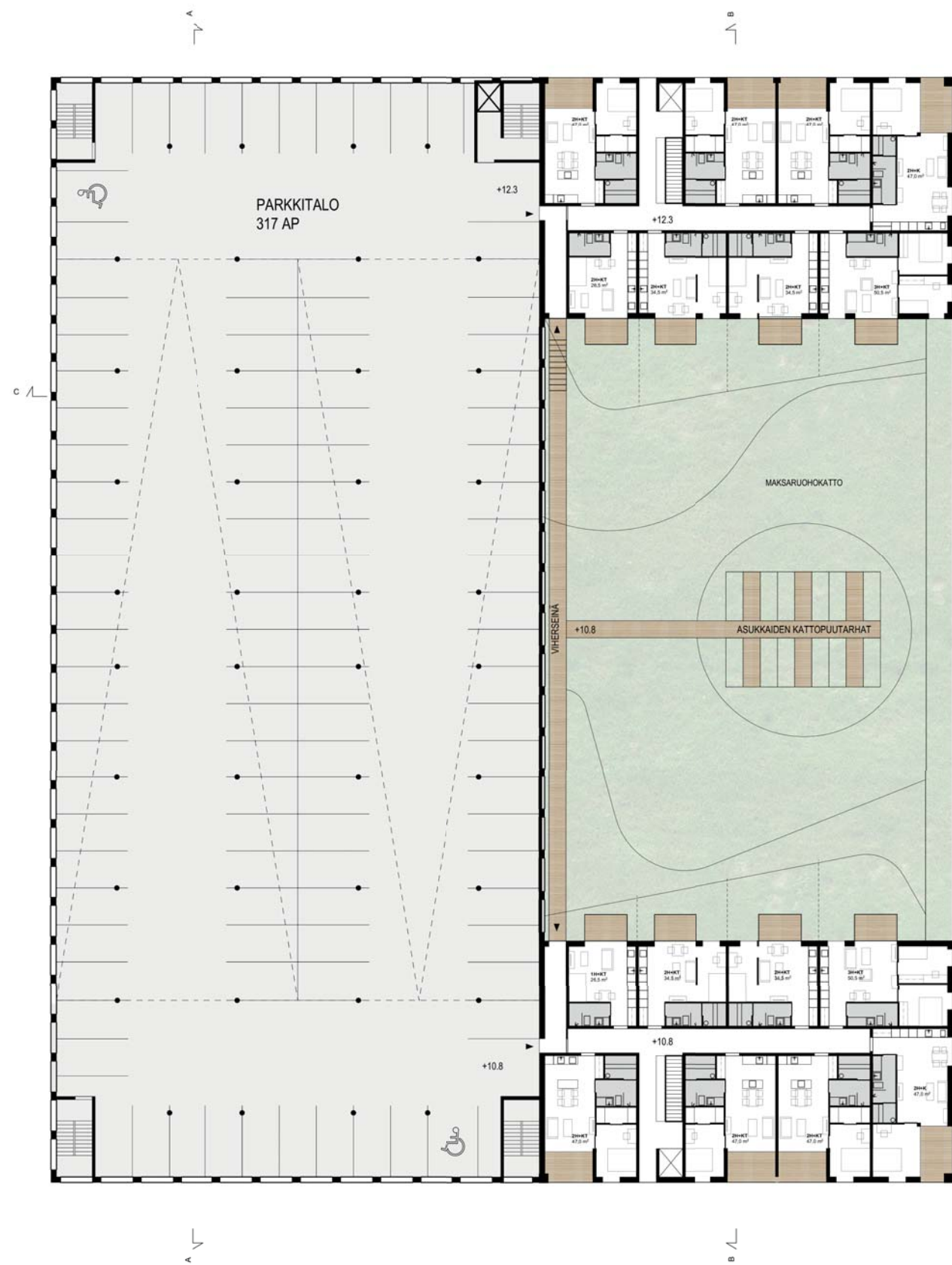
NÄKYMÄ PARVEKKEELTA ARTTURINAUKIOLLE



POHJAPIIRROS | 2. KERROS | 1:200



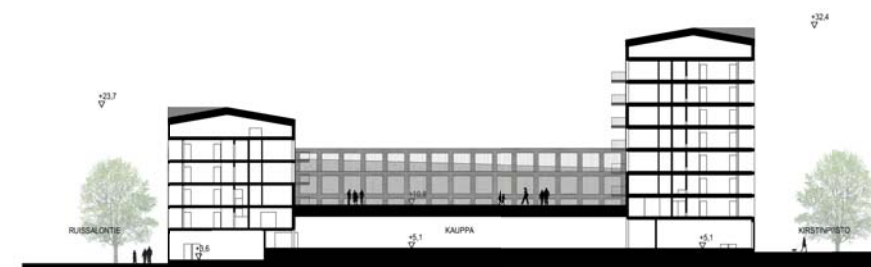
POHJAPIIRROS | 2. - 6. (8.) KERROS | 1:200



POHJAPIIRROS | 3. KERROS | 1:200



ALUEJULKISIVU KIRSTINPUISTOON | 1:500



ALUELEIKKAUS B-B | 1:500



POHJAPIIRROS | 5. KERROS | 1:200



ALUEJULKISIVU RUISSALONTIELLE | 1:500



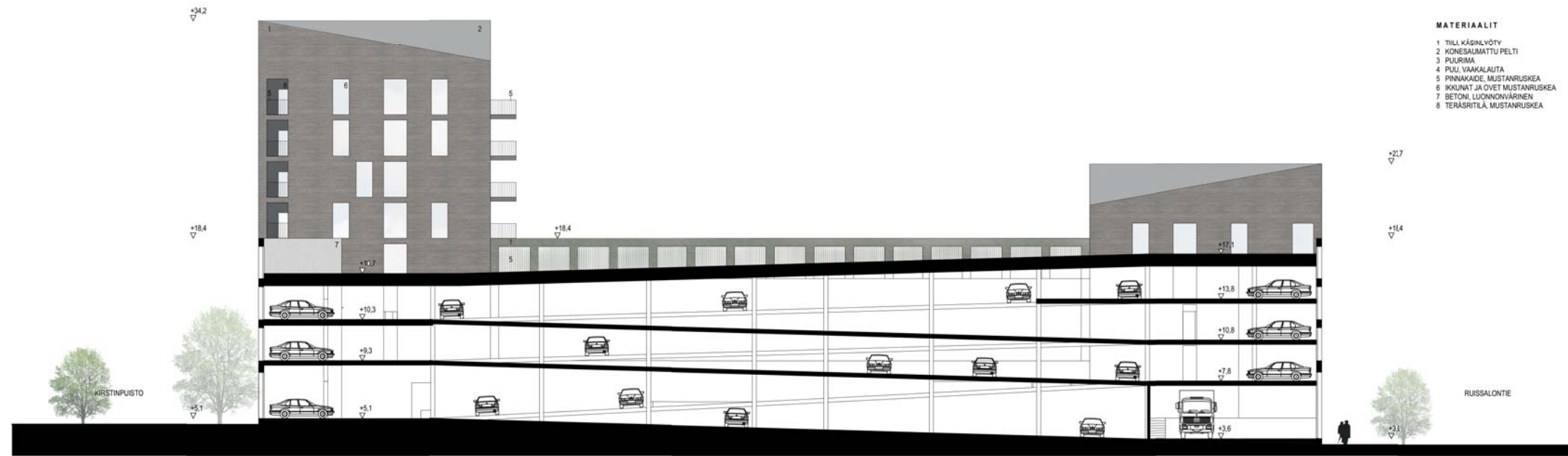
ALUELEIKKAUS C-C | 1:500



JULKISIVU ARTTURINAUKIOLLE KORTTELI B | 1:200



JULKISIVU ARTTURINAUKIOLLE KORTTELI A | 1:200



LEIKKAUS A-A | 1:200



LEIKKAUS D-D | 1:200