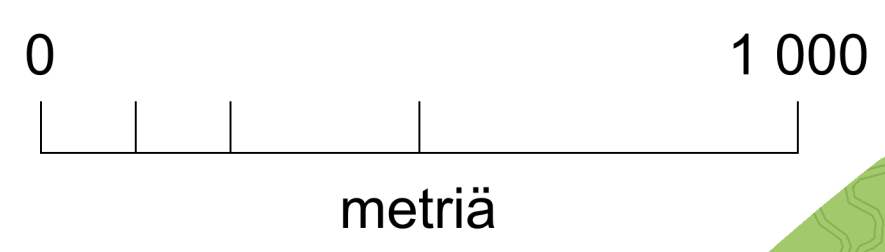


KESKUSTA  
1:10 000



YLEISKAAVAMERKINNÄT JA MÄÄRÄYKSET

- V** Virkistysalue  
Alueelle voidaan yksittäiskohtaisen suunnitelman pohjalta toteuttaa virkistystyö palvelevia rakenteita. Alueelle ei saa rakentaa urheiluhallia.  
Alueelle ei saa rakentaa uusia rakennuksia (MRL 43.2 §). Olemassa olevien rakennusten korjaaminen ja vähäinen laajentaminen sallitaan.
- VP** Puisto
- VPH/s** Historiallinen puistoalue, jolla ympäristö säilytetään  
Alueen suunnittelussa ja käytössä tulee ottaa erityisesti huomioon alueen kulttuurihistorialliset, maisemalliset, puutarhateolliset ja mahdolliset luontovaro.
- VU** Urheilu- ja virkistyspalvelujen alue liikuntakeskuksia varten  
Alueelle voidaan sijoittaa urheilu-, virkistys- ja vapaa-ajan toimintoja palvelevia rakennuksia ja rakennelmia, kuten urheiluhallia ja -kenttiä.
- VU/s** Urheilu- ja virkistyspalvelujen alue, jolla ympäristö säilytetään  
Alueelle voidaan sijoittaa urheilu-, virkistys- ja vapaa-ajan toimintoja palvelevia rakennuksia ja rakennelmia. Alueella tapahtuva rakentaminen tulee sopeuttaa alueen kulttuurihistoriallisiin, maisemallisiin ja puutarhateollisiin arvoihin.
- VU/s** Urheilu- ja virkistyspalvelujen alue/Keskustatoimintojen alue  
Merkintä mahdollistaa urheilu- ja virkistyskäytössä olevan alueen muuttumisen keskustatoimintojen alueeksi.
- U** Ukkolureittit
- U** Uimaranta
- T** Tutkittava uimarannan sijoituspaikka  
Alueelle voidaan sijoittaa uimaranta, mikäli paikka osoittautuu siihen soveltuvaksi.
- SL** Luonnonsuojelualue  
Luonnonsuojelun nojalla suojeltu tai suojeltavaksi tarkoitettu alue. Alueen suojeluarvojen heikentäminen ja hävittäminen on kielletty. Ennen suojelualueen perustamista maisemaa muuttavat maarakennustyöt, puitten kaatamiset tai muut näihin verrattavat toimenpiteet edellyttävät MRL 128 §:n mukaisen maisemayöpuun.
- S-1** Luonnonsuojelun 29 §:n perusteella suojeltu luontotyyppi  
Luontotyyppikohtella ei saa muuttaa niin, että niiden ominaispiirteiden säilyminen kyseisellä alueella vaarantuu. Ominaispiirteitä ovat luontotyyppiin ominainen kalto- ja maaperä, vesi- ja ravinnetalous sekä näihin ominaisiin luontotyyppiin sopeutuneet kasvi- ja eläimistö sekä niiden muodostamat elinyhteisöt.
- S-2** Luonnonsuojelun 47 §:n perusteella suojeltu uhanalaisen eliöiden esiintymispaikka  
Alueen suojeluarvojen heikentäminen ja hävittäminen on kielletty. Alueelta koskevista hankkeista tulee pyrkiä ehkäisemään, vähentämään ja ympäristönsuojelun lausunto.
- S** Luonnonsuojelualue  
Luonnonsuojelun nojalla rauhoitettu luonnonsuojelualue, jonka vahingoittaminen tai turmeleminen on kielletty.
- Natura 2000** -verkoston kuuluva alue  
Alueen suojeluarvojen huomioon ottamisesta on säädetty luonnonsuojelun 64a, 65 ja 66 §:issä. Maisemaa muuttava maarakennustyö, puitten kaataminen, kaivamis-, louhinta-, hiekkainto- ja täyttötöitä tai niiden verrattavat toimenpiteet ovat alueella luonnonsuojelun MRL:n 128 §:ssä on säädetty. Luonnonsuojelun perusteella rauhoitettua Natura-alueen osilla toimintaa ohjaavat rauhoitusmääräykset eikä näillä ole tappeen soveltaa maisemayöpuun.
- L** Luonnon monimuutisuuden kannalta erityisen tärkeä alue  
Luonnonsuojelun nojalla suojeltu luonnonsuojelualue, jolla on erityisen suuri merkitys luonnon monimuutisuuden kannalta. Alueelta koskevista hankkeista tulee pyrkiä ympäristönsuojeluviranomaisen lausunto. Luontodirektiivin liitteen IV:n lajiin sisältyvien alueiden suojelusta koskevia hankkeista tulee pyrkiä lausuntoa aikoneen, lämpene- ja ympäristönsuojelusta.
- L** Luonnon jalat maiseman kannalta merkittävät joen- tai purovarsi  
Uoman luonnollinen kulku ja joen- /purovarsin ekologiset ja maisemalliset arvot on säilytettävä. Ennen toimenpiteitä on otettava yhteyttä Turun kaupungin ympäristönsuojeluun.
- S** Säilytettävä, uusi tai vahvistettava ekologinen yhteys  
Suunnittelussa tulee pyrkiä saamaan aikaan ekologinen yhteys suojeltujen alueiden välillä tai vahvistaa nykyistä yhteyttä. Nuolien osoittaman alueiden välillä tulee säilyttää riittävä puustoa, jotta ekologinen yhteys ei katkeaisi.
- M** Maa- ja metsätaloustalteen alue  
Alueella sallitaan maa- ja metsätalouteen liittyvä sekä haja-asutusluonteinen rakentaminen.
- M-1** Maa- ja metsätaloustalteen alue, jolla on erityistä virkistysarvoa  
Kaavotuksessa ja rakennuslupien myöntämisessä on pyrittävä säilyttämään alueen metsät yhtenäisinä ja virkistyskäyttöä palvelevina.
- MY** Maa- ja metsätaloustalteen alue, jolla on erityistä ympäristöarvoa  
Asuinrakennus pihapiirineen tulee pyrkiä sijoittamaan olemassa olevan rakentamisen yhteyteen tai metsäntuon.
- MA** Maisemallisesti arvokas peltotalue  
Alueen säilyminen avoimena on maisemakuvan kannalta tärkeää. Rakentaminen tulee sijoittaa olemassa olevan rakentamisen yhteyteen rakennetulle tai siihen rajoittavalle kiinteistölle. Rakentamisrajoitus on annettu maankäyttö- ja rakennuslain 43.2 §:n perusteella.
- RP** Siirtolapuutarha-alue  
Alue on varattu siirtolapuutarhaa ja siihen liittyvää toimintaa varten.
- RP/S** Siirtolapuutarha-alue / Keskustatoimintojen alue  
Merkintä mahdollistaa siirtolapuutarhakäytössä olevan alueen muuttumisen keskustatoimintojen alueeksi.
- RL** Leirintäalue  
Alue on varattu leirintäaluetta ja siihen liittyvää toimintaa varten.
- EH** Hautausmaa-alue
- ma-1** Valtakunnallisesti arvokas maisema-alue  
Rakentamisessa, lämpene- ja kaavusuunnittelussa, virkistyskäytön suunnittelussa ja muissa alueita koskeissa hankkeissa tulee ottaa huomioon alueen valtakunnallisesti arvokas luonne.  
Alueen maisemalliset ominaispiirteet tulee säilyttää. Alueella tapahtuva rakentaminen tulee sopeuttaa alueen maisemallisiin ja kulttuurihistoriallisiin arvoihin.  
Avoimen maisemallan rajautumiseen tulee kiinnittää erityistä huomiota. Maisemaa muuttavat rakennustyöt vaativat MRL 128 §:n mukaisen maisemayöpuun.
- ma-2** Arvokas maisema-alue  
Alueen maisemalliset ominaispiirteet tulee säilyttää. Alueella tapahtuva rakentaminen tulee sopeuttaa alueen maisemallisiin ja kulttuurihistoriallisiin arvoihin.  
Avoimen maisemallan rajautumiseen tulee kiinnittää erityistä huomiota. Maisemaa muuttavat rakennustyöt vaativat MRL 128 §:n mukaisen maisemayöpuun.
- K** Kansallinen kaupunkipuisto  
Kansallinen kaupunkipuisto on perustettu alueen erityisten arvojen säilyttämiseksi ja hoitamiseksi. Alueelle on laadittu hoito- ja käyttösuunnitelma. Alueelta koskevista toimenpiteistä tulee ottaa huomioon kansallisen kaupunkipuiston tavoitteet.

- P** Patokäynnepuisto  
Alueella sijaitseva 1800-luvun kaavoihin pohjautuva patokäynnepuisto. Rakentaminen tulee pyrkiä sijoittamaan siten, että vanha patokäynnepuisto säilyy. Mikäli puuta joudutaan kaatamaan, tilalle tulee istuttaa uudet. Suosteltavia puulajeja ovat vaahtera, saarni, lehmus ja tammi. Jalaväe saa käyttää vain vähäisessä määrin sen tautattutuden vuoksi. Hävinneitä patokäynnepuistoja tulee pyrkiä istuttamaan uudelleen em. puulajeja käyttäen.
- M** Muinaismuistokohde  
Muinaismuistola (29063) rauhoitettu kiinteä muinaismuistola. Kohteeseen kuuluvat, johtaminen, johtaminen, muuttaminen, vahingoittaminen, poistaminen ja muut siihen liittyvät toimenpiteet on kielletty. Kohdetta koskevista suunnitelmista on pyydetty museoviranomaisen lausunto. Numero merkinnän yhteydessä viitataan liitteeseen olevaan kohdekuvaan.
- M** Muinaismuistokohde, historiallinen kyläntontti  
Alueella sijaitseva muinaismuistola (29063) rauhoittamatta kiinteä muinaismuistola. Alueelta koskevista rakennusluovutuksista ja suunnitelmista on pyydetty museoviranomaisen lausunto. Numero merkinnän yhteydessä viitataan liitteeseen olevaan kohdekuvaan.
- M** Muu kulttuuriperintökohde  
Säilytettävä arkeologinen kohde, joka ei ole kiinteä muinaismuistola. Kohteessa sijaitsevat historialliset rakennukset ja kerrostalujen poistaminen on sallittua vain erityisistä syistä ja riittävän arkeologian dokumentoinnin jälkeen. Kohdetta koskevista suunnitelmista on pyydetty museoviranomaisen lausunto. Numero merkinnän yhteydessä viitataan liitteeseen olevaan kohdekuvaan.
- H** Historiallinen maamerkki
- K** Keskeinen näkösuunta
- K** Korkeaan rakentamiseen parhaiten soveltuva alue  
Korkea rakentaminen tulee ohjata ensisijaisesti näille alueille.
- V** Voimassa / virvillä olevan osayleiskaavan rajaus ja kaavatuus.  
Alueella on voimassa tai virvillä osayleiskaava. Voimassa olevien osayleiskaavojen (11/2007, 25/2005, 17/1991) alueilla täysivälisiä esiteltyt merkinnät ovat tarkennuksia ko. osayleiskaavoihin.



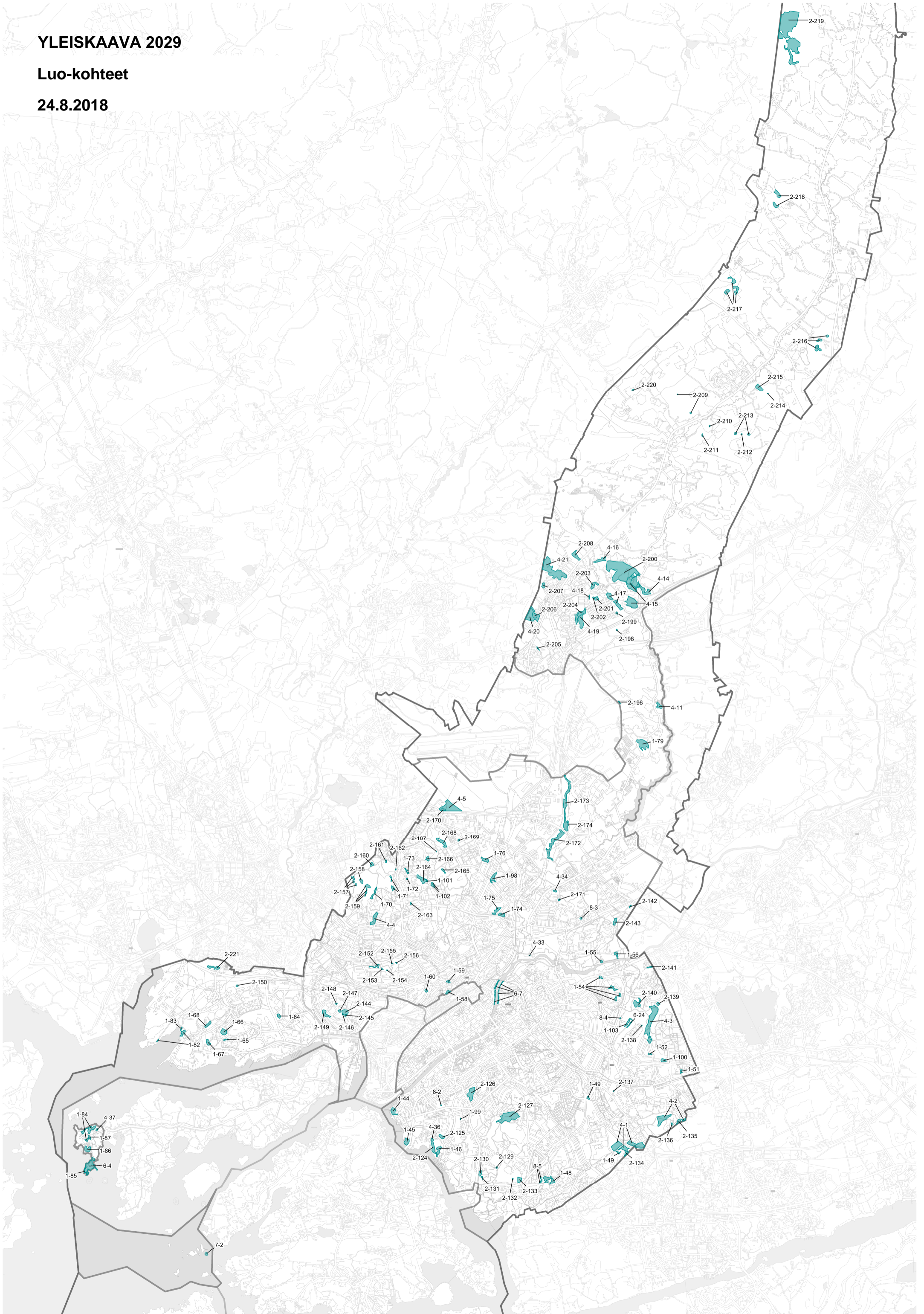
Yleiskaava 2029  
Kartta 7/8  
VIHERYMPÄRISTÖ JA MAISEMA  
24.8.2018



YLEISKAAVA 2029

Luo-kohteet

24.8.2018



# YLEISKAAVA 2029 LUO-KOHTEIDEN LUETTELO

24.8.2018

Luettelon kohteet on esitetty luo-kohteina Yleiskaavan 2029 luonnoksessa.

Luettelon numerointi perustuu koko Turun luo-kohteiden luetteloon. Yleiskaavassa 2029 ei ole esitetty Ruisalon, Ratapihan, Linnakaupungin, Hirvensalon, Satava-Kaksikerran, Maaria-Ilmarisen eikä Lentoaseman osayleiskaavojen luo-kohteita. Siksi numerointi ei ala ykkösestä ja välistä puuttuu numeroita. Luokat luo-3 (erityisesti suojeltavien lajien esiintymispaikat) ja luo-5 (muut valtakunnallisesti arvokkaat kohteet) puuttuvat luettelosta, koska niihin kuuluvia kohteita ei ole Yleiskaavan 2029 alueella.

Luo-1 Mahdolliset luonnonsuojelulain 29 §:n mukaiset suojeltavat luontotyypit

Kohteen numero	Kohteen kuvaustieto	Tietolähde
1-44	Katajaketo	Keskustan luontoselvitys
1-45	Katajaketo	Luonnon monimuotoisuus Turussa 1997
1-46	Jalopuumetsikkö	Luonnon monimuotoisuus Turussa 1997
1-48	Pähkinäpensaslehto	Asemakaavan luontoselvitys 2011
1-49	Jalopuumetsikkö	Itä-Turun viheralueiden luontoselvitys
1-51	Pähkinäpensaslehto	Itä-Turun viheralueiden luontoselvitys
1-52	Pähkinäpensaslehto	Itä-Turun viheralueiden luontoselvitys
1-54	Pähkinäpensaslehto	Itä-Turun viheralueiden luontoselvitys
1-55	Jalopuumetsikkö	Luonnon monimuotoisuus Turussa 1997
1-56	Pähkinäpensaslehto	Lounais-Suomen ympäristökeskus 02/2008
1-58	Katajaketo	Lounais-Suomen ympäristökeskus 02/2008
1-59	Katajaketo	Luonnon monimuotoisuus Turussa 1997
1-60	Jalopuumetsikkö	Keskustan luontoselvitys
1-64	Jalopuumetsikkö	Luonnon monimuotoisuus Turussa 1997
1-65	Jalopuumetsikkö	Luonnon monimuotoisuus Turussa 1997
1-66	Jalopuumetsikkö	Luonnon monimuotoisuus Turussa 1997
1-67	Jalopuumetsikkö	Luonnon monimuotoisuus Turussa 1997
1-68	Jalopuumetsikkö	Pansion lilamontien luontoselvitys
1-70	Pähkinäpensaslehto	Ympäristösuojelutoimisto 10/2007
1-71	Jalopuumetsikkö	Luonnon monimuotoisuus Turussa 1997
1-72	Jalopuumetsikkö	Luonnon monimuotoisuus Turussa 1997
1-73	Jalopuumetsikkö	Ympäristösuojelutoimisto 10/2007
1-74	Pähkinäpensaslehto	Luonnon monimuotoisuus Turussa 1997
1-75	Pähkinäpensaslehto	Ympäristösuojelutoimisto 10/2007
1-76	Pähkinäpensaslehto	Ympäristösuojelutoimisto 10/2007
1-79	Katajaketo	Luonnon monimuotoisuus Turussa 1997
1-82	Jalopuumetsikkö	Lounais-Suomen ympäristökeskus 02/2008
1-83	Jalopuumetsikkö	Lounais-Suomen ympäristökeskus 02/2008
1-84	Jalopuumetsikkö	Lounais-Suomen ympäristökeskus 02/2008
1-85	Hiekkaranta	Lounais-Suomen ympäristökeskus 02/2008
1-86	Jalopuumetsikkö	Ympäristösuojelutoimisto 03/2008
1-87	Jalopuumetsikkö	Ympäristösuojelutoimisto 03/2008
1-98	Jalopuumetsikkö	Ympäristönsuojelun maastokartoitus 22.3.2018
1-99	Pähkinäpensaslehto	Ympäristönsuojelun maastokartoitukset 23.8.2011
1-100	Pähkinäpensaslehto	Ympäristönsuojelun maastokartoitukset 8.6.2011
1-101	Tervaleppäkorpi	Ympäristönsuojelun maastokartoitus
1-102	Pähkinäpensaslehto	Ympäristönsuojelun maastokartoitukset 2014
1-103	Pähkinäpensaslehto	Asemakaavan luontoselvitys

Luo-2 Metsälain 10 §:n mukaiset erityisen tärkeät elinympäristöt

2-124	Vähätuottoinen kallio, kivikko, louhikko	Luonnon monimuotoisuus Turussa 1997
-------	--	-------------------------------------

2-125	Vähätuottoinen kallio, kivikko, louhikko	Luonnon monimuotoisuus Turussa 1997
2-126	Vähätuottoinen kallio, kivikko, louhikko	Luonnon monimuotoisuus Turussa 1997
2-127	Vähätuottoinen kallio, kivikko, louhikko	Luonnon monimuotoisuus Turussa 1997
2-129	Vähäpuustoinen suo	Luonnon monimuotoisuus Turussa 1997
2-130	Jyrkäne alusmetsineen	Luonnon monimuotoisuus Turussa 1994
2-131	Vähäpuustoinen suo	Turun kaupungin metsäsuunnitelma 2001–2010
2-132	Vähäpuustoinen suo	Luonnon monimuotoisuus Turussa 1997
2-133	Jyrkäne alusmetsineen	Luonnon monimuotoisuus Turussa 1997
2-134	Vähätuottoinen kallio, kivikko, louhikko	Itä-Turun viheralueiden luontoselvitys
2-135	Jyrkäne alusmetsineen	Itä-Turun viheralueiden luontoselvitys
2-136	Jyrkäne alusmetsineen	Turun kaupungin metsäsuunnitelma 2001–2010
2-137	Vähäpuustoinen suo	Itä-Turun viheralueiden luontoselvitys
2-138	Vähäpuustoinen suo	Turun kaupungin metsäsuunnitelma 2001–2010
2-139	Korpi	Turun kaupungin metsäsuunnitelma 2001–2010
2-140	Jyrkäne alusmetsineen	Turun kaupungin metsäsuunnitelma 2001–2010
2-141	Jyrkäne alusmetsineen	Itä-Turun viheralueiden luontoselvitys
2-142	Rehevä lehtolaikku	Itä-Turun viheralueiden luontoselvitys
2-143	Korpi	Luonnon monimuotoisuus Turussa 1997
2-144	Vähätuottoinen kallio, kivikko, louhikko	Luonnon monimuotoisuus Turussa 1997
2-145	Vähätuottoinen kallio, kivikko, louhikko	Turun kaupungin metsäsuunnitelma 2001–2010
2-146	Korpi	Turun kaupungin metsäsuunnitelma 2001–2010
2-147	Vähätuottoinen kallio, kivikko, louhikko	Turun kaupungin metsäsuunnitelma 2001–2010
2-148	Vähäpuustoinen suo	Turun kaupungin metsäsuunnitelma 2001–2010
2-149	Vähätuottoinen kallio, kivikko, louhikko	Luonnon monimuotoisuus Turussa 1997
2-150	Vähäpuustoinen suo	Turun kaupungin metsäsuunnitelma 2001–2010
2-152	Jyrkäne alusmetsineen	Turun kaupungin metsäsuunnitelma 2001–2010
2-153	Vähäpuustoinen suo	Turun kaupungin metsäsuunnitelma 2001–2010
2-154	Vähäpuustoinen suo	Turun kaupungin metsäsuunnitelma 2001–2010
2-155	Vähäpuustoinen suo	Turun kaupungin metsäsuunnitelma 2001–2010
2-156	Vähäpuustoinen suo	Turun kaupungin metsäsuunnitelma 2001–2010
2-157	Jyrkäne alusmetsineen	Luonnon monimuotoisuus Turussa 1997
2-158	Vähätuottoinen kallio, kivikko, louhikko	Luonnon monimuotoisuus Turussa 1997
2-159	Vähäpuustoinen suo	Luonnon monimuotoisuus Turussa 1997
2-160	Korpi	Turun kaupungin metsäsuunnitelma 2001–2010
2-161	Vähäpuustoinen suo	Turun kaupungin metsäsuunnitelma 2001–2010
2-162	Korpi	Turun kaupungin metsäsuunnitelma 2001–2010
2-163	Vähäpuustoinen suo	Turun kaupungin metsäsuunnitelma 2001–2010
2-164	Vähäpuustoinen suo	Luonnon monimuotoisuus Turussa 1997
2-165	Vähäpuustoinen suo	Turun kaupungin metsäsuunnitelma 2001–2010
2-166	Vähäpuustoinen suo	Turun kaupungin metsäsuunnitelma 2001–2010
2-167	Vähäpuustoinen suo	Turun kaupungin metsäsuunnitelma 2001–2010
2-168	Vähäpuustoinen suo	Turun kaupungin metsäsuunnitelma 2001–2010
2-169	Vähäpuustoinen suo	Turun kaupungin metsäsuunnitelma 2001–2010
2-170	Jyrkäne alusmetsineen	Turun kaupungin metsäsuunnitelma 2001–2010
2-171	Korpi	Turun kaupungin metsäsuunnitelma 2001–2010
2-172	Pienvesien välitön lähiympäristö	Turun kaupungin metsäsuunnitelma 2001–2010
2-173	Pienvesien välitön lähiympäristö	Turun kaupungin metsäsuunnitelma 2001–2010
2-174	Pienvesien välitön lähiympäristö	Turun kaupungin metsäsuunnitelma 2001–2010
2-196	Pienvesien välitön lähiympäristö	Ympäristönsuojelun maastokartoitus
2-198	Vähäpuustoinen suo	Ympäristönsuojelun maastokartoitus
2-199	Vähäpuustoinen suo	Yli-Maarian luontoselvitys
2-200	Jyrkäne alusmetsineen	Luonnon monimuotoisuus Turussa 1997
2-201	Vähätuottoinen kallio, kivikko, louhikko	Yli-Maarian luontoselvitys
2-202	Vähäpuustoinen suo	Yli-Maarian luontoselvitys
2-203	Pienvesien välitön lähiympäristö	Turun kaupungin metsäsuunnitelma 2001–2010
2-204	Vähäpuustoinen suo	Luonnon monimuotoisuus Turussa 1997
2-205	Korpi	Turun kaupungin metsäsuunnitelma 2001–2010
2-206	Korpi	Luonnon monimuotoisuus Turussa 1997

2-207	Vähätuottoinen kallio, kivikko, louhikko	Luonnon monimuotoisuus Turussa
2-208	Korpi	Turun kaupungin metsäsuunnitelma 2001–2010
2-209	Vähäpuustoinen suo	Turun kaupungin metsäsuunnitelma 2001–2010
2-210	Vähäpuustoinen suo	Turun kaupungin metsäsuunnitelma 2001–2010
2-211	Vähäpuustoinen suo	Turun kaupungin metsäsuunnitelma 2001–2010
2-212	Vähäpuustoinen suo	Turun kaupungin metsäsuunnitelma 2001–2010
2-213	Korpi	Luonnon monimuotoisuus Turussa 1997
2-214	Vähäpuustoinen suo	Turun kaupungin metsäsuunnitelma 2001–2010
2-215	Pienvesien välitön lähiympäristö	Turun kaupungin metsäsuunnitelma 2001–2010
2-216	Vähäpuustoinen suo	Luonnon monimuotoisuus Turussa 1997
2-217	Korpi	Luonnon monimuotoisuus Turussa 1997
2-218	Vähäpuustoinen suo	Luonnon monimuotoisuus Turussa 1997
2-219	Vähäpuustoinen suo	Luonnon monimuotoisuus Turussa 1997
2-220	Vähäpuustoinen suo	Turun kaupungin metsäsuunnitelma 2001–2010
2-221	Korpi ja vähäpuustoinen suo	Turun kaupungin metsäsuunnitelma 2001–2010

#### Luo-4 Luontodirektiivin liitteessä IV a mainittujen lajien lisääntymis- ja levähdyspaikat

4-1	Liito-orava	Turun kaupungin metsäsuunnitelma 2001–2010
4-2	Liito-orava	Turun kaupungin metsäsuunnitelma 2001–2010
4-3	Liito-orava	Turun kaupungin metsäsuunnitelma 2001–2010
4-4	Liito-orava	Turun kaupungin metsäsuunnitelma 2001–2010
4-5	Liito-orava	Haapa-alhon luontoselvitys
4-11	Liito-orava	Turun kaupungin metsäsuunnitelma 2001–2010
4-14	Liito-orava	Ympäristönsuojelun maastokartoitus
4-15	Liito-orava	Koskennurmen kaava-alueen luontoselvitys
4-16	Liito-orava	Koskennurmen kaava-alueen luontoselvitys
4-17	Liito-orava	Yli-Maarian luontoselvitys
4-18	Liito-orava	Yli-Maarian luontoselvitys
4-19	Liito-orava	Yli-Maarian luontoselvitys
4-20	Liito-orava	Yli-Maarian Isovuoren luontoarvojen perusselvitys
4-21	Liito-orava	Yli-Maarian liito-oravatäydennys
4-33	Lepakot	Ympäristönsuojelu 6.2.2014, havainto kesällä 2013
4-34	Lepakot	Asemakaava 8/2010
4-36	Lepakot	Ympäristönsuojelun maastokartoitus
4-37	Lepakot	Ympäristönsuojelun maastokartoitus 2018

#### Luo-6 Muut luonnon monimuotoisuuden kannalta erityisen tärkeät alueet

6-4	Kolkka (niemi)	Luonnon monimuotoisuus Turussa 1994
6-7	Aurajokivarren metsiköt	Keskustan luontoselvitys
6-24	Keto	Asemakaavan luontoselvitys 2011

#### Luo-7 Uhanalaisen lajin esiintymispaikka

7-2	Lintuluoto	Ympäristönsuojelun linnustokartoitukset
-----	------------	---

#### Luo-8 Uhanalainen luontotyyppi

8-2	Keto	Asemakaava 13/2011, Ympäristönsuojelun maastokartoitus
8-3	Keto	Asemakaavan luontoselvitys 2012
8-4	Keto	Asemakaavan luontoselvitys 2011
8-5	Keto	Asemakaavan luontoselvitys 2011

## Yleiskaava 2029 LUONNOS

### Muinaismuistokohteet ja muut kulttuuriperintökohteet, luettelo

Turun kaupunki, kaupunkisuunnittelu 24.8.2018 (SS)

Nro	Nimi	Mj-tunnus
1/1	Turun kaupungin vanha asemakaava-alue	853500004
1/11	Vilkkilänmäki	1000027002
1/12	Pihlajaniemenpuisto	1000026763
1/13	Korppolaismäki	853010061
1/15	Turun linna	1000019681
1/16	Turun linnan vene	1631
1/17	Malminkadun kolerasairaala	1000030942
1/18	Pakkarinkadun kolerahautausmaa	1000019535
1/19	Patterinhaka	1000002106
1/2	Ryssänmäki	1000019569
1/20	Ruissalo (Patteri IV)	1000002107
1/21	Päivänhovi (Patteri VI)	1000002109
1/22	Ruissalo (Patteri VII)	1000016052
1/23	Ruissalo (Patteri V)	1000016053
1/24	Ruissalo (Patteri III)	1000002092
1/25	Ruissalo 86	1000025219
1/26	Kalfdalin torppa	1000025220
1/27	Kuuvan patteri (Patteri I)	1000002091
1/28	Kuuvannokka	1000028592
1/3	Kerttulinmäki	1000028834
1/4	Gadolininristi	1000018850
1/5	Luostarinmäki	853010069
1/6	Vartiovuorenkatu 1-3	1000019563
1/7	Yliopistonkatu 41	1000019568
1/8	Pyhän Mikaelin kirkko	1000019559
1/9	Turun linnan hautausmaa	1000019560
2/1	Honkaistenranta	853000001
2/10	Lintinpelto	1000023714
2/11	Hirvensalo Särkilähti	1000016022
2/12	Hankaniemen torppa	1000023122
2/13	Männistö	1000015399
2/14	Meltoisten kivilouhos	1000027452
2/15	Meltoisten kylätontti	1000025813
2/16	Nikkilä	853010052
2/17	Uus-Länsitalo	1000015900
2/18	Turkukallio	1000015397
2/19	Turkukallio 2	1000019365
2/2	Syvälähden yksinäistalo	1000021207
2/20	Turkukallio 3	1000019366
2/21	Vesikari	1000026764
2/22	Kollin tiilitehdas	1000029158
2/23	Hevoshaka	1000023695
2/24	Porala/Borgareböhle	1000027287
2/25	Kettukallio A-B	853010049
2/26	Pispanlahti	1000016026
2/28	Myllykylä	1000016024
2/29	Haavisto	853010051
2/3	Pikisaari	1000016025
2/30	Iisalan yksinäistalo	1000027288
2/31	Kakskerran tiilisali	1000029157
2/32	Nunnavuori	853010002
2/33	Brinkhallin kartano 2	1000027716
2/34	Brinkhallin kartano	1000018639
2/35	Brinkhallin kartano 3	1000020420
2/36	Kotokallio	853010050

2/37	Kulho Linnavuori	853010079
2/4	Pikisaari 1	1625
2/5	Hirvensalon patterit	1000002093
2/6	Seulunmäki	1000015398
2/7	Syrjälä	1000002094
2/8	Syrjälän patteri	1000002095
2/9	Unkilän yksinäistalo	1000025814
3/10	Laukkavuori	853010077
3/11	Ispoisten kartano	1000018588
3/12	Kuntoilureitti	853010078
3/13	Haritun yksinäistalo	1000025821
3/14	Kakkaraisten yksinäistalo	1000027453
3/15	Pisuvuori	1000018593
3/16	Ilpoinen	853010057
3/17	Ispoinen	1000026762
3/18	Ropovaha	1000018594
3/19	Ryövärinvaha	1000018598
3/2	Uittamo 2	1000018597
3/20	Piispanristi	1000018595
3/3	Uittamo	1000002097
3/4	Ispoisten ranta	1000027451
3/5	Kengittäjänpuisto	1000018591
3/6	Ispoinen 2	1000027450
3/7	Ispoisten vanha kylätontti	1000027449
3/8	Ruskiakallio	1000018590
3/9	Katariina Jagellonican kivi	1000018589
4/1	Ratasristi	1000023108
5/1	Mikkolanmäki	1000018592
5/10	Paaskunnan asuinpaikka	1000001405
5/11	Paaskunta	853010076
5/12	Huhko	853010053
5/13	Kylämäki	853010010
5/14	Rasinmäki	1000008276
5/15	Ristimäki I-II	853010004
5/16	Pähkinämäki 2	202010037
5/17	Pähkinämäki	853010047
5/18	Pähkinämäki 2	202010037
5/19	Virnamäenpuiston ranta	1000003008
5/2	Itäharjun kolerahautausmaa	1000019441
5/20	Sipipelto	853010025
5/21	Sipinharju	853010072
5/22	Komonen 1	853010006
5/23	Virnamäki 1	853010011
5/24	Virnamäenpuisto	853010071
5/25	Virnamäenpuisto 2	1000021164
5/26	Virnamäenpuisto 3	1000021165
5/27	Virnamäki	1000021163
5/28	Virnamäki 2	853010070
5/29	Tättilä	853010073
5/3	Viinämäki	1000019566
5/30	Koroisten tila	853010007
5/31	Koroistenniemi	853010001
5/32	Maarian kirkon lounaispuoleinen pelto	1000011111
5/33	Maarian kirkko	1000014800
5/34	Pappilanpelto	1000021082
5/35	Räntämäki Katajamäki	853010036
5/36	Prusin patteri	1000019558
5/37	Linnasmäki	853010003
5/38	Vähätalon pelto	853010062

5/39	Kotirinne	853010022
5/4	Kairisten yksinäistalo	1000019442
5/40	Niuskala	853010048
5/42	Myllymäki A-B	853010065
5/43	Riihivainio	853010008
5/44	Vähätalo	1000019567
5/45	Niuskalan kuppikallio	853010074
5/46	Etuperkko	853010026
5/47	Frantsi	853010028
5/48	Komonen 2	853010023
5/49	Kaupunkitätäliä	853010024
5/5	Kaarinan kirkko	1000014881
5/50	Halinen Uhrikallio	853010027
5/51	Häämäen kallio	1000021177
5/52	Häämäki	1000020662
5/6	Kirkkomäki	853010005
5/7	Hallinkorvan puistikko	853010012
5/8	Halistentie	853010075
5/9	Paaskunnanpuisto	1000019534
6/1	Alfa II	853010066
6/10	Maaria Kärsämäki	853010019
6/11	Kärsämäen kartanon puutarha	1000021156
6/12	Kärsämäen Marttila	1000019444
6/13	Hiidenkartano	1000019440
6/14	Kärsämäki Radanvierusta	853010015
6/15	Kärsämäen tiilitehdas	1000027454
6/16	Pallivaha	1000019557
6/17	Kärsämäen sotilaskaivannot	1000020531
6/2	Virusmäki	853010014
6/3	Taskulan ranta	853010067
6/4	Kirves	1000021178
6/5	Taskula	853010013
6/6	Hellberg-Tuominen	853010017
6/7	Kaerla Mulli	853010016
6/8	Tuomi-Lehtonen-Muonamiestalot	853010018
6/9	Ammatillinen kurssikeskus	1000021179
7/1	Pirunmäki	1000021075
7/2	Kalmasvuori	853010021
8/1	Mälikkälän kylätontti	1000023110
8/2	Pakarla/Bagarla	1000025823
8/3	Hyrköinen	853010056
8/4	Perno	853010055
8/5	Perno IV	853010054
8/6	Pansio	1000002110
8/7	Raisionlahti	1626
9/1	Keetterinmäki	202010034
9/10	Marttilan vasikkahaka	853010032
9/11	Kankaristo	853010059
9/12	Onnela	1000021155
9/13	Pyhän Henrikin tie/Nunnapolku	1000015888
9/14	Lentokenttä	1000015897
9/15	Turun lentokenttä 4	1000030328
9/16	Turun lentokenttä 2	1000015887
9/17	Turun lentokenttä B1	1000030327
9/18	Turun lentokenttä 3	1000030326
9/19	Turun lentokenttä B7	1000030334
9/2	Keetterinmäki 2	1000024633
9/20	Turun lentokenttä B6 Valkkisvuori	1000030333
9/21	Turun lentokenttä B5 Valkkisvuori	1000030332



9/22	Turun lentokenttä B4 Valkkivuori	1000030331
9/23	Turun lentokenttä	1000003167
9/24	Turun lentokenttä B8 Karhulankallio	1000030335
9/25	Turun lentokenttä B3	1000030330
9/26	Turun lentokenttä B2	1000030329
9/27	Kalliomäki	1000013494
9/28	Kuusela	853010037
9/29	Hankkismäki	853010035
9/3	Haaga	853010063
9/30	Haihun kylätontti	1000014511
9/31	Yli-Junnila	1000025745
9/32	Hillämäki	853010038
9/33	Sipilänhaka	853010039
9/34	Myllyoja	853010068
9/35	Kansakoulunmäki	853010040
9/36	Tastonranta	853010041
9/37	Jäkärä	853010030
9/38	Mäntylä 2	1000000396
9/39	Kunnantalon tontti	1000000389
9/4	Mäenpää	853010046
9/40	Mäntylä	853010042
9/41	Koskennurmen kylätontti	1000025830
9/42	Auvaisten nummi	853010043
9/43	Rintala	853010044
9/45	Koivulehto	1000020205
9/47	Kerola-Kankare	853010045
9/48	Huovintie	1000011696
9/49	Kotimäki	853010060
9/5	Rikattulan mäki	853010034
9/50	Paijula/Vähä-Paijula	1000025831
9/51	Paijula/Iso-Paijula	1000025832
9/52	Harvametsä	1000011666
9/53	Kuhankuono	1000008975
9/6	Metsämäen kylätontti	1000014502
9/7	Yrjönmäki	853010009
9/8	Vähätalon mäki/Ihamuotilan kylätontti	853010064
9/9	Saramäki	853010031