

KAUPPATORIN PAVILJONGIT

Kaupunginhallituksen kokous



 **schauman**

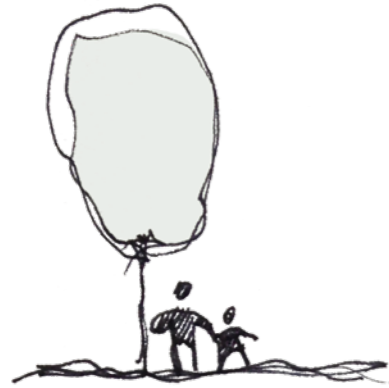


Schauman
Nordgren
Architects

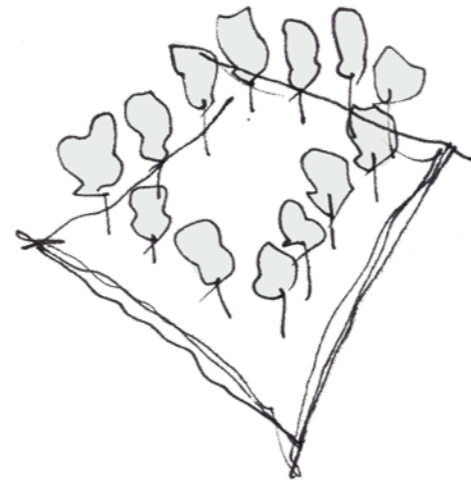
Sisältö:

- **Paviljonkien konsepti**
- **Arkkitehtuuri**
- **Rakenteet**
- **Materiaalit**
- **Kyltitys ja opasteet**

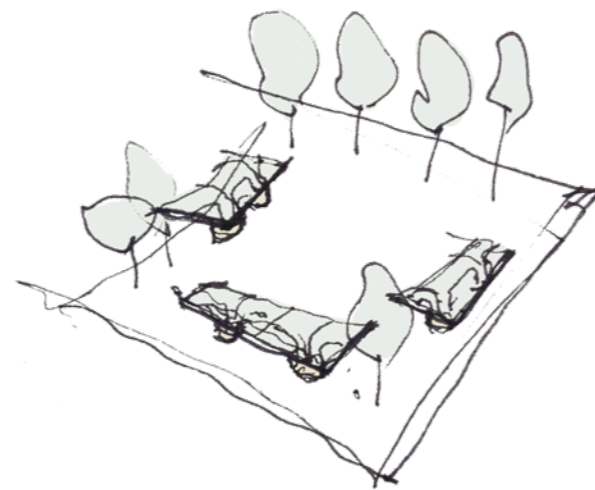
PAVILJONKIEN KONSEPTI



Puun runko paviljonkien
inspiraationa



Kauppatorin puut

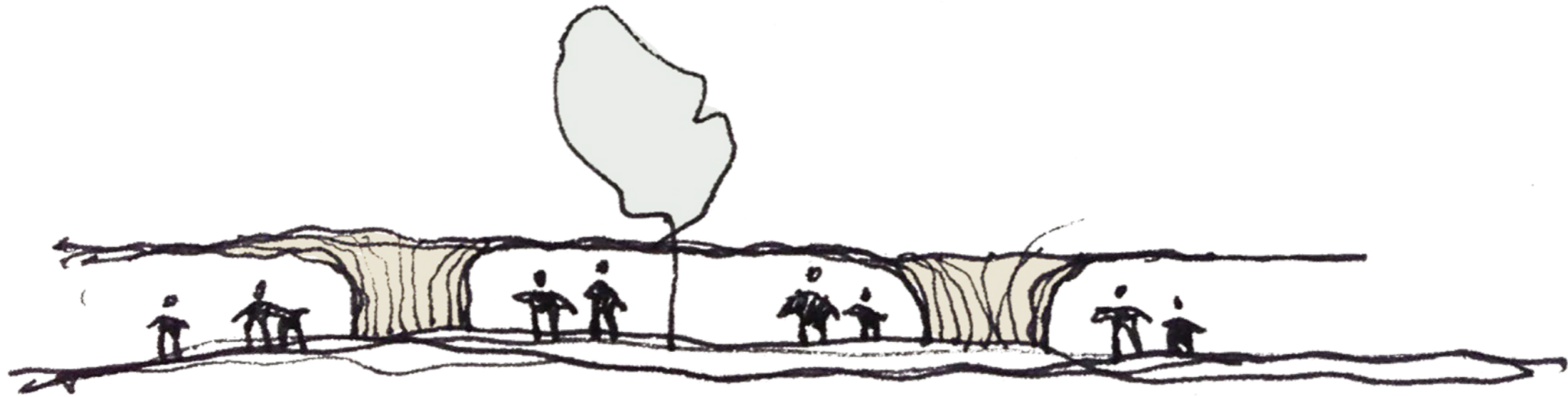


Uudet paviljongit sijoittuvat torille
osaksi sen puurivirakennetta

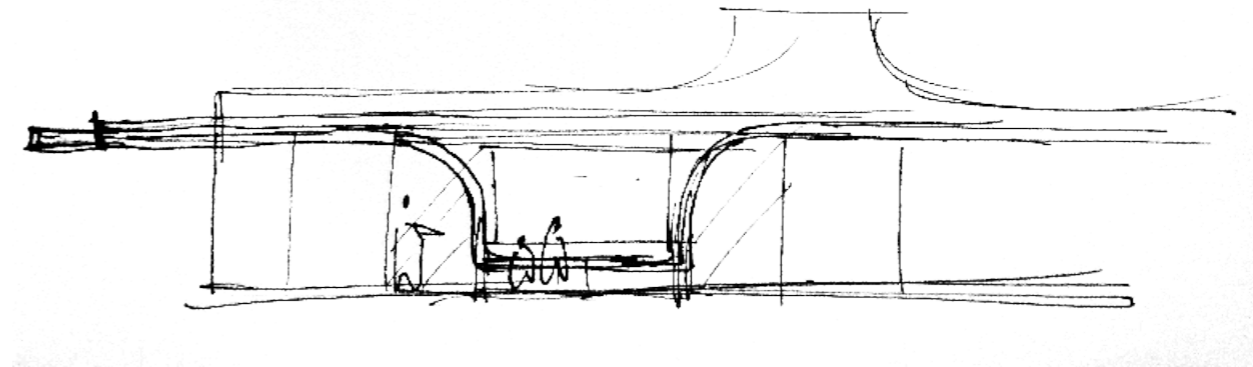
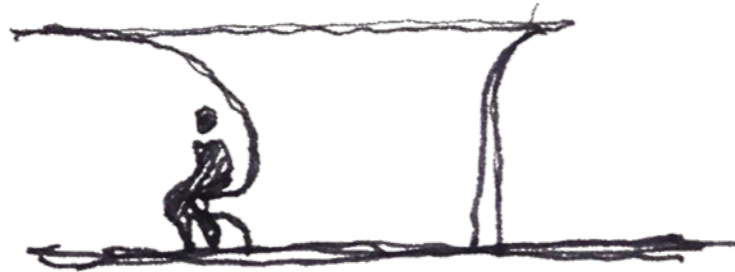


Paviljonkien katot luovat suojaisia julkisia
tiloja samalla tavalla kuin puiden latvat metsässä.





Lämmin, avoin ja kutsuva kohtaamispaikka Turun torilla



Integroidut istumapaikat paviljonkien puurakenteessa

**PAVILJONKIEN
ARKKITEHTUURI**

Paviljonkien sijoittuminen kauppatorin ympäristössä



Yliopistonkatu

Yliopistonkatu

Yliopistonkatu

Aurakatu

KAUPPATORI

Kauppiaskatu

Ruotsalainen
teatteri



Erikinkatu

Erikinkatu

Erikinkatu

 **schauman**

Schauman
Nordgren
Architects

Paviljongit liittyvät saumattomasti alla olevaan toriparkkiin



Yliopistonkatu

Yliopistonkatu

Yliopistonkatu

Aurakatu

Kauppiaskatu

KAUPPATORI

Ruotsalainen teatteri



Erikinkatu

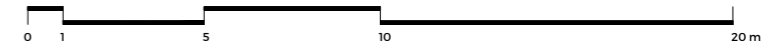
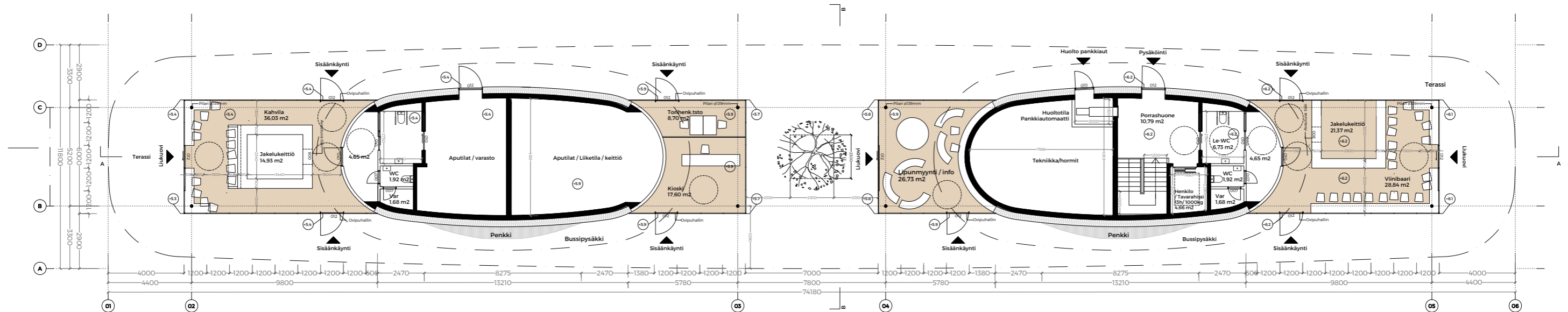
Erikinkatu

Erikinkatu

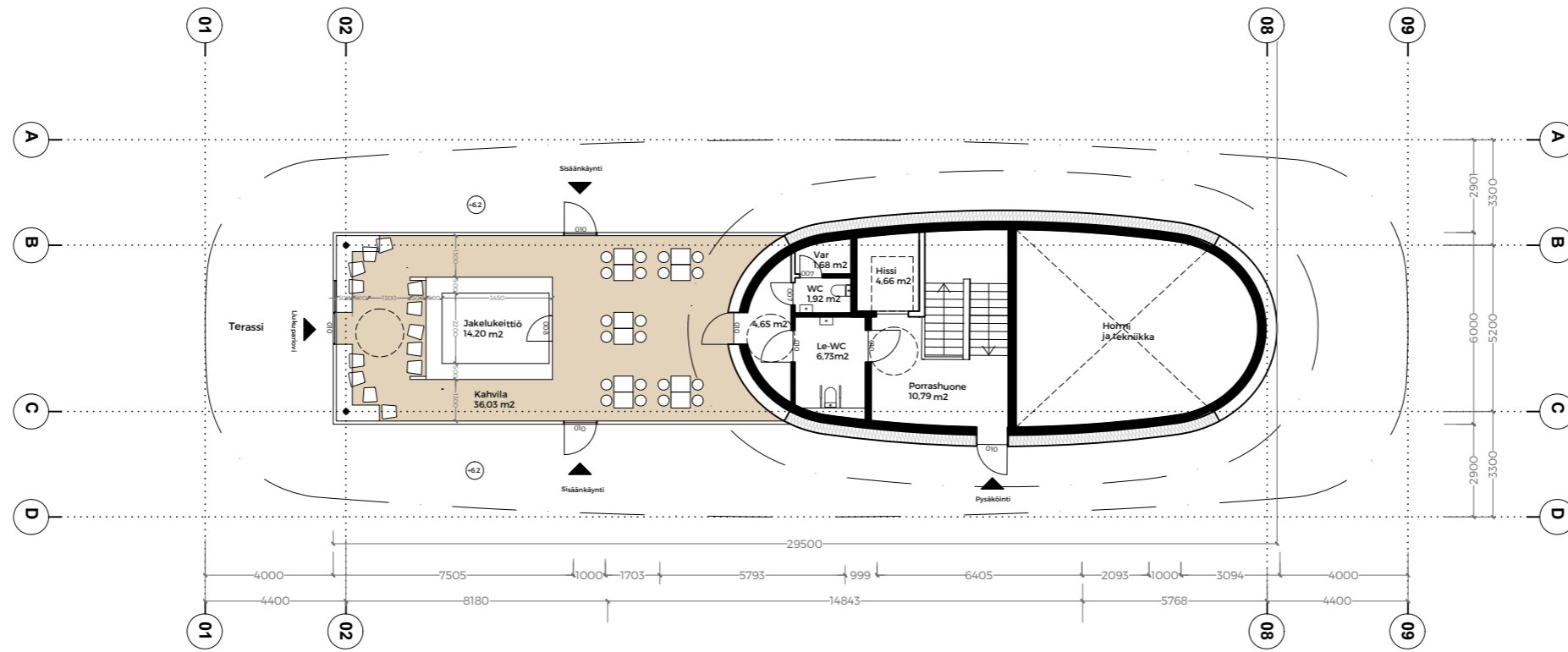
schauman

Schauman
Nordgren
Architects

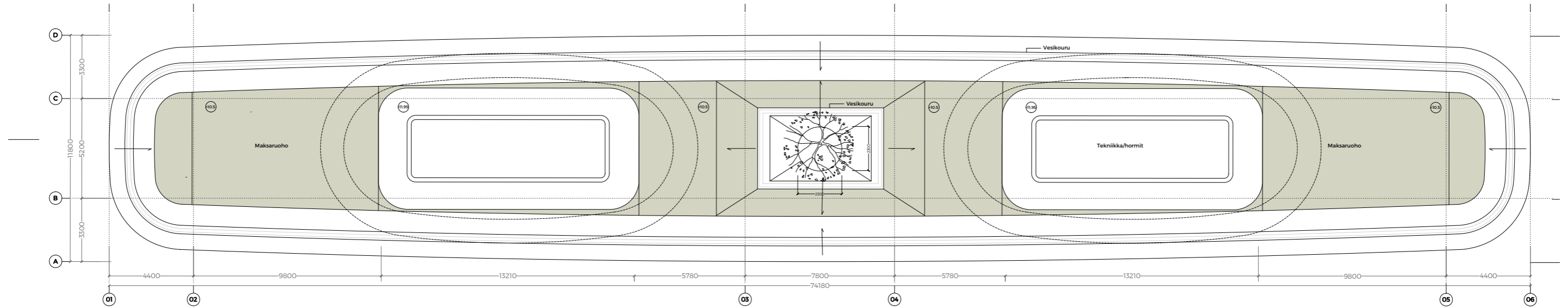
Pohjakaavio - Eerikinkadun paviljonki



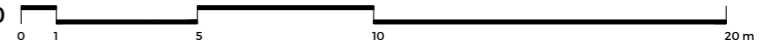
Pohjakaavio - Aurakadun ja Kauppiaskadun paviljongit



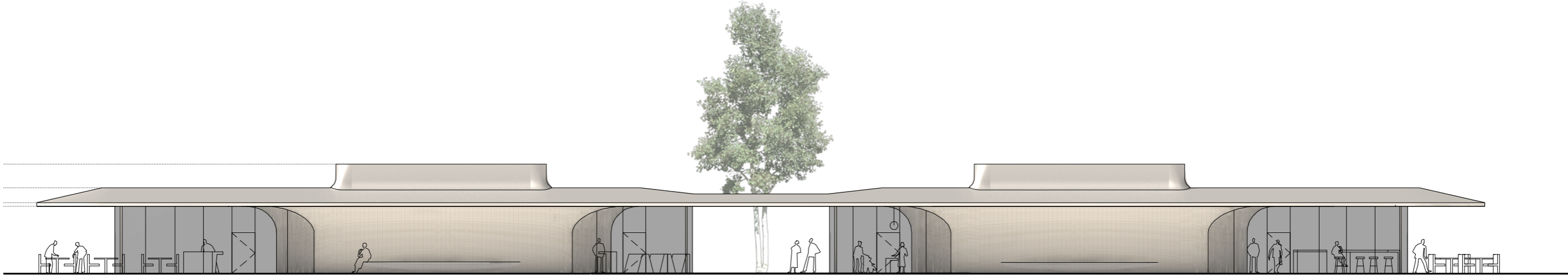
Pohjakaavio - viherkatto



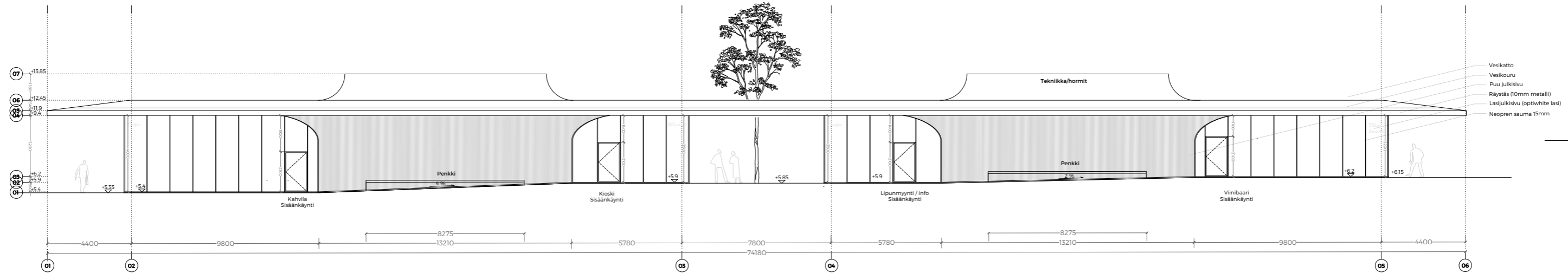
1:100



Julkisivu Eerikinkadulle



Julkisivu Eerikinkadulle



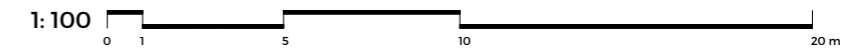
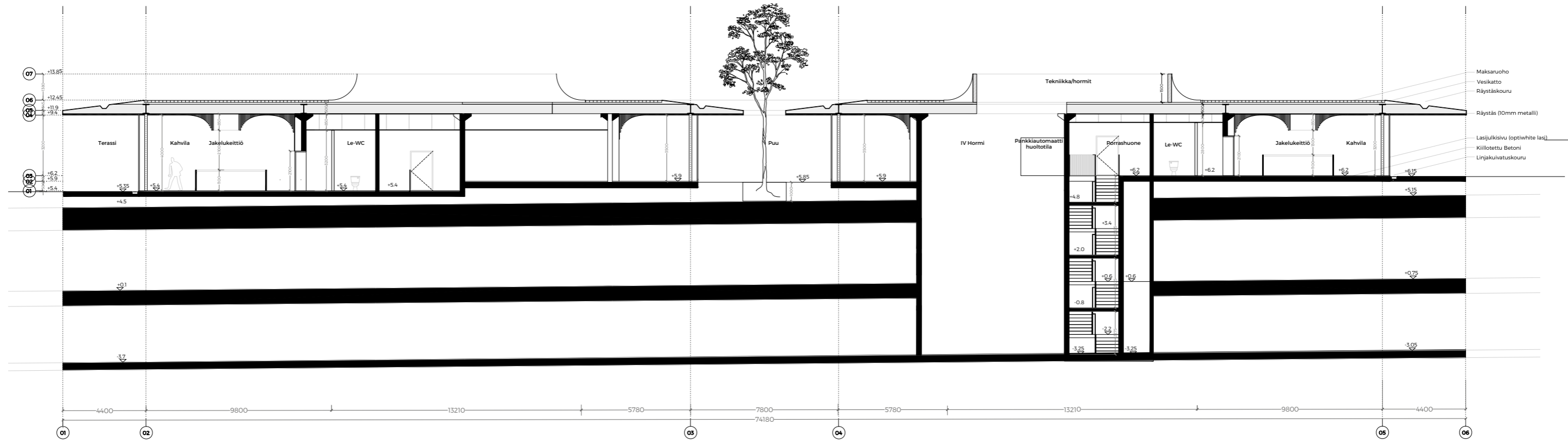
Paviljonki illalla Eerikinkadulta



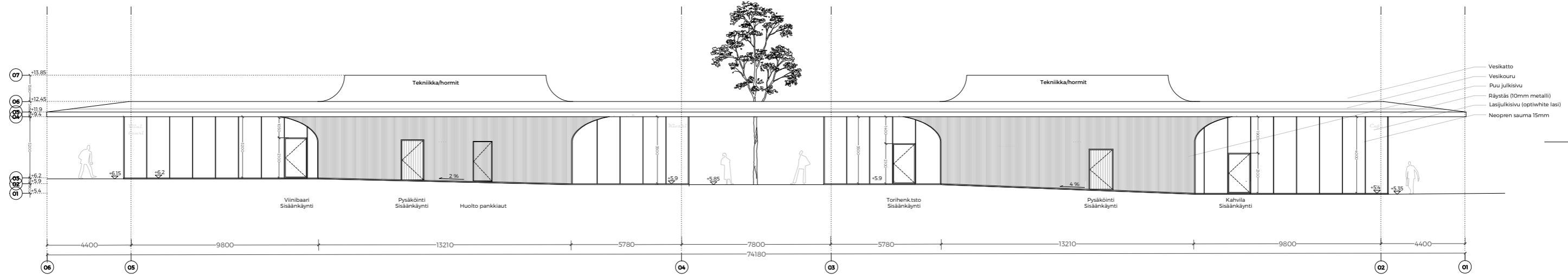
Paviljonki päivällä Eerikinkadulta



Periaateleikkaus



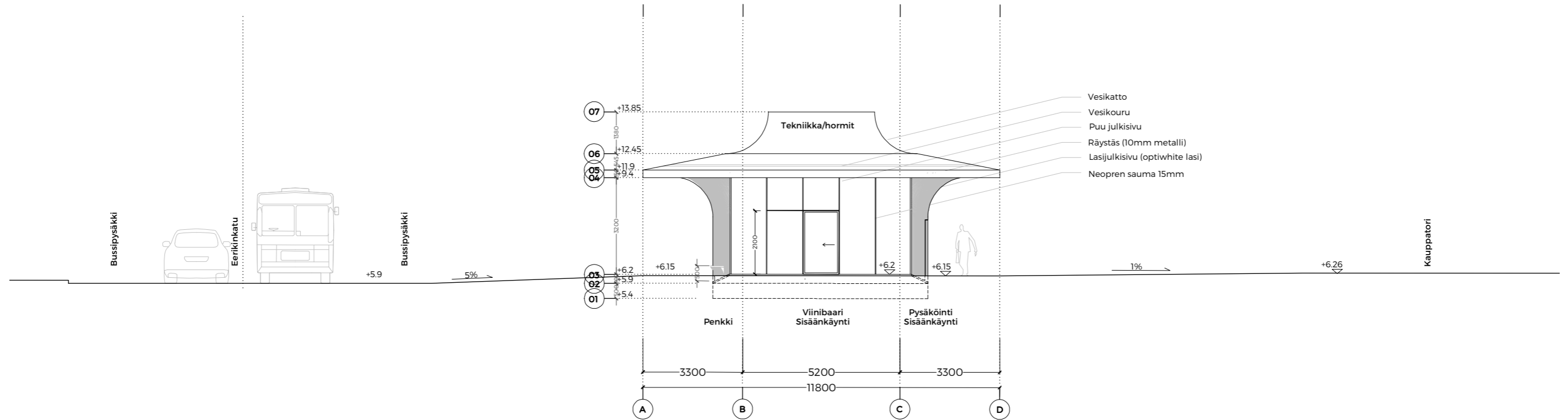
Julkisivu torille



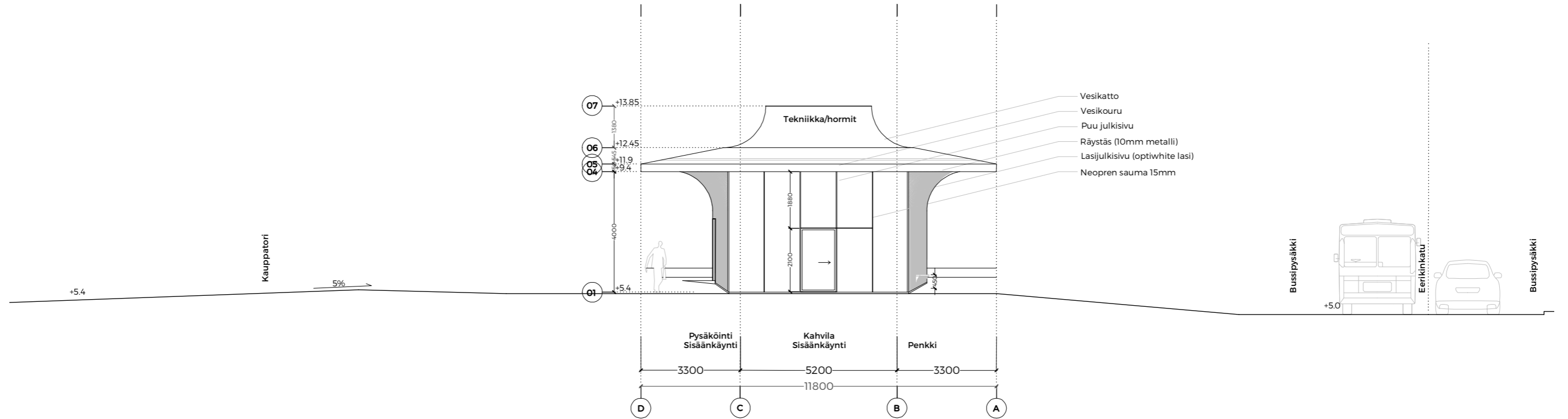
1:100



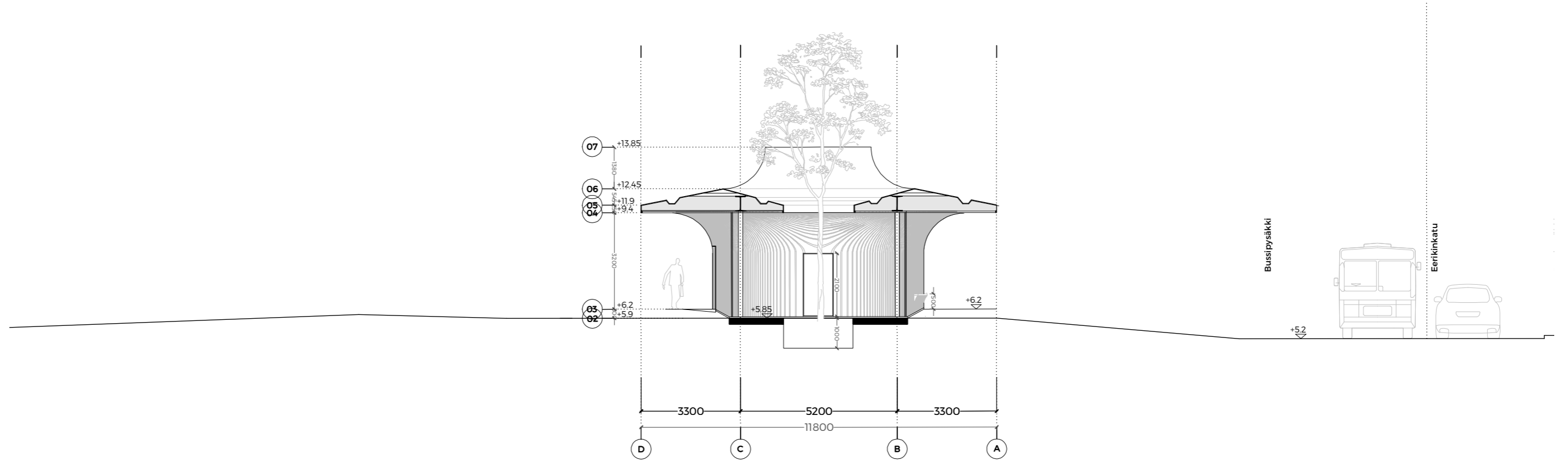
Julkisivu Kauppiaskadulle



Julkisivu Aurakadulle



Poikkileikkaus



Havainnekuva torin puolelta

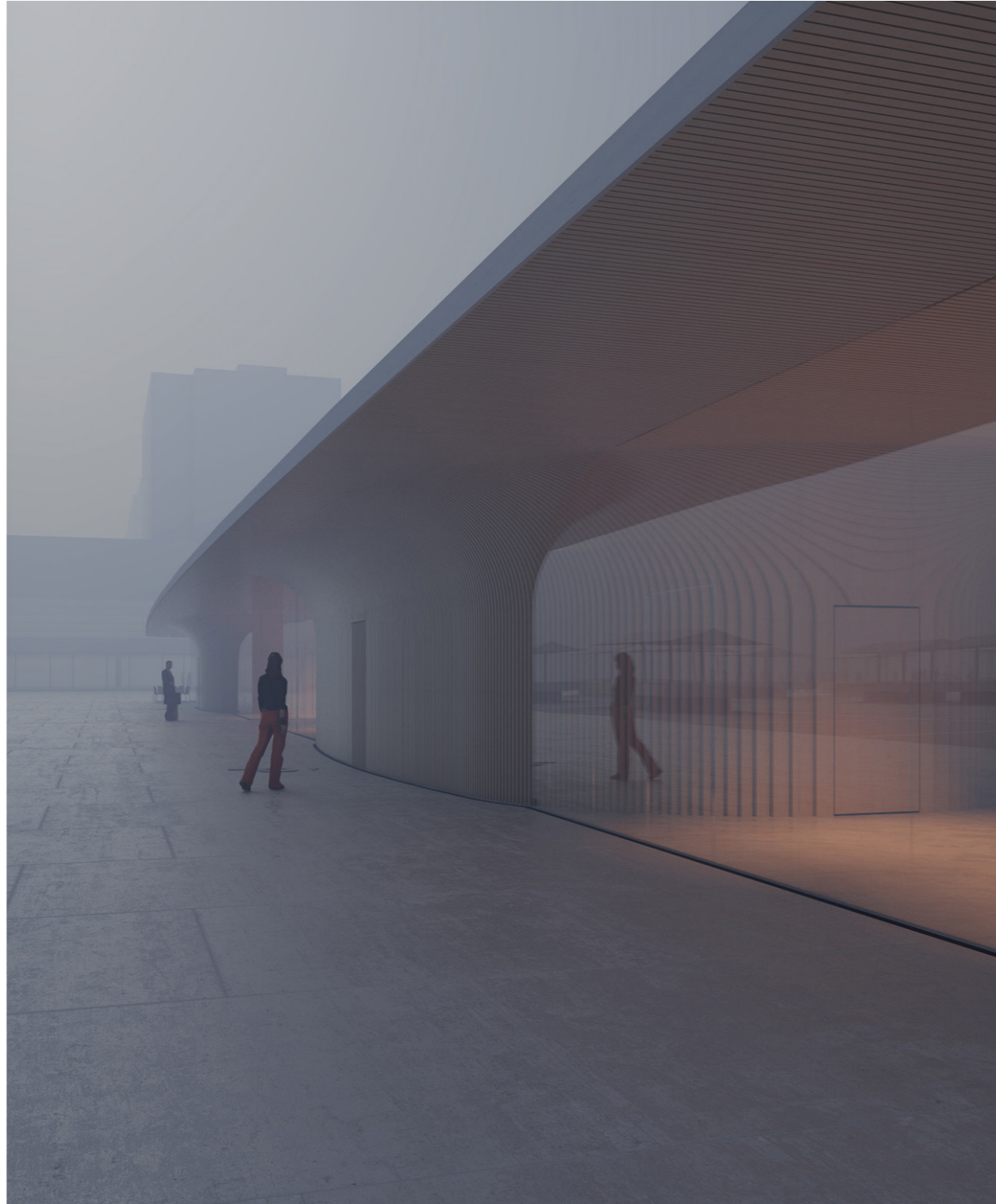


Havainnekuva Eerikinkadulta



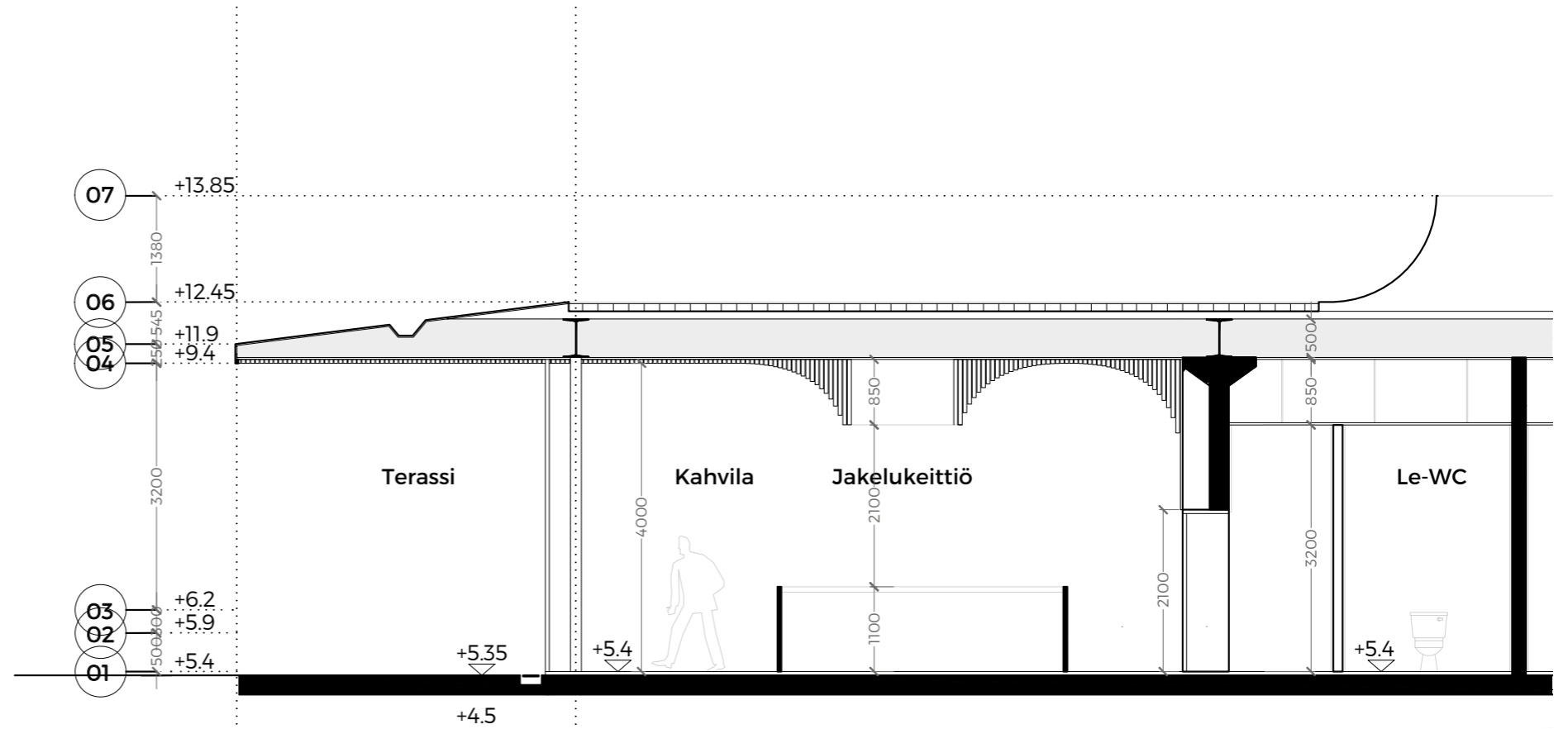
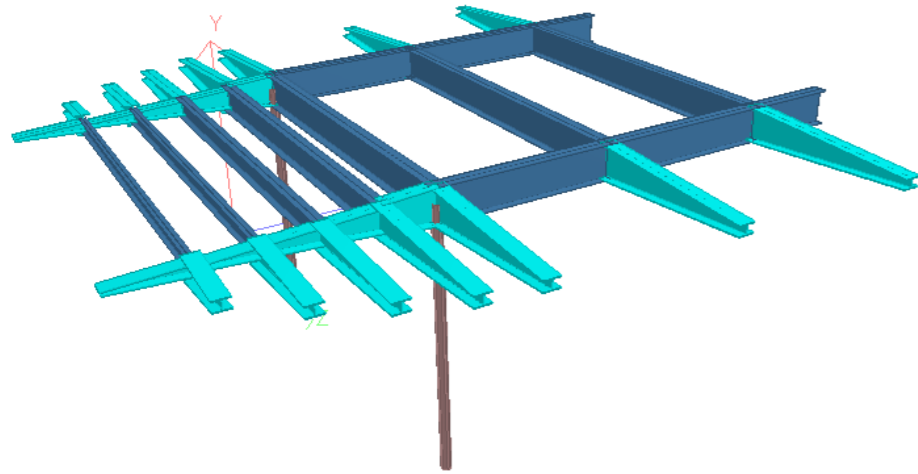
Puujulkisivu luo lämpimän tunnelman torille



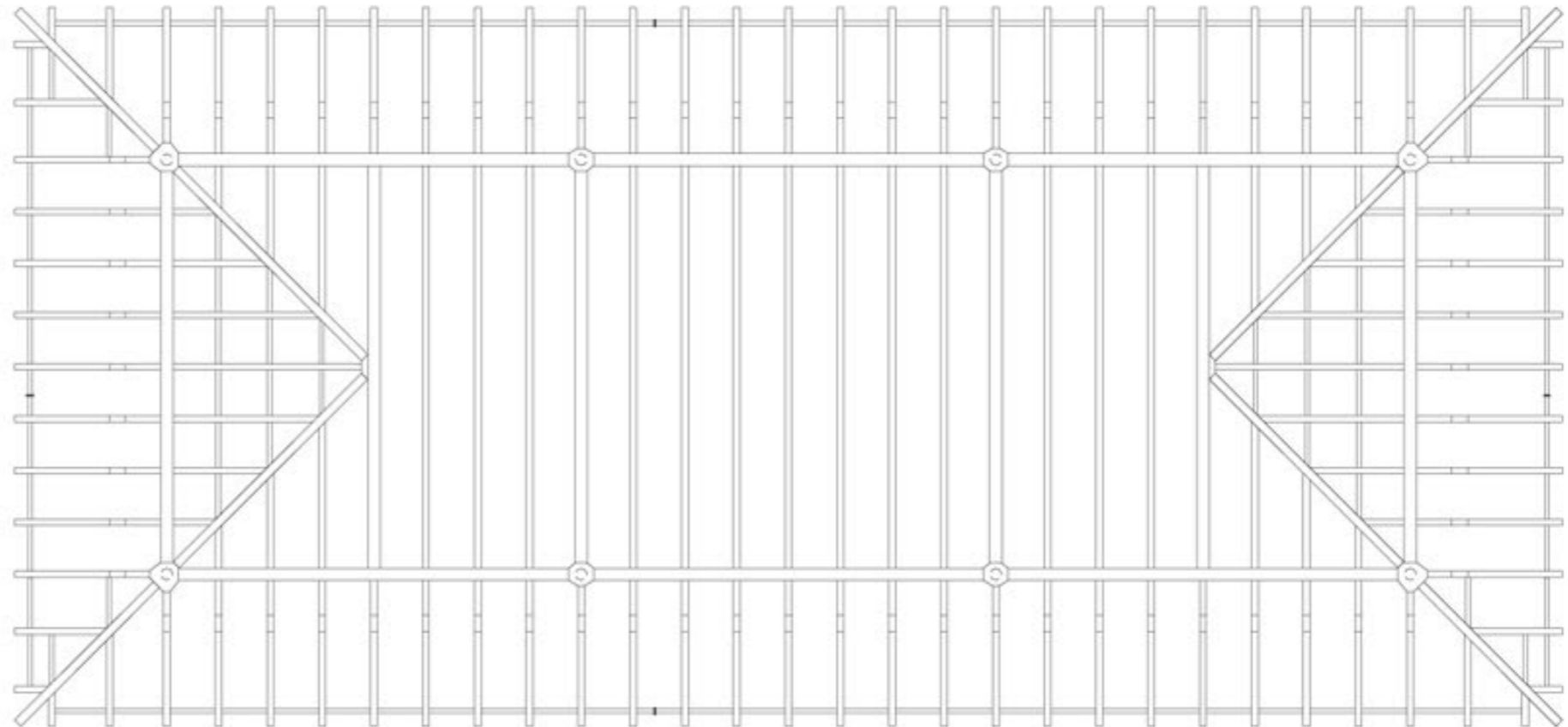
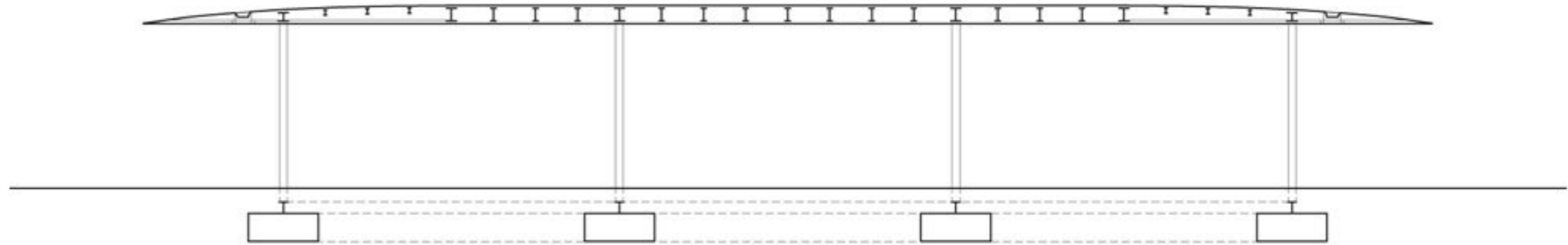


RAKENTEET

Rakenneperiaate

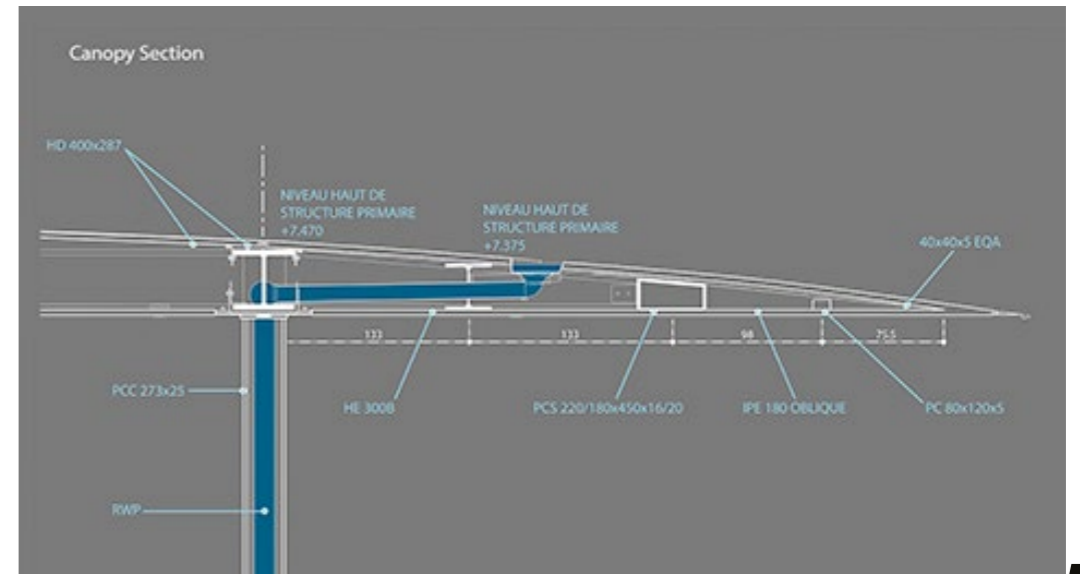
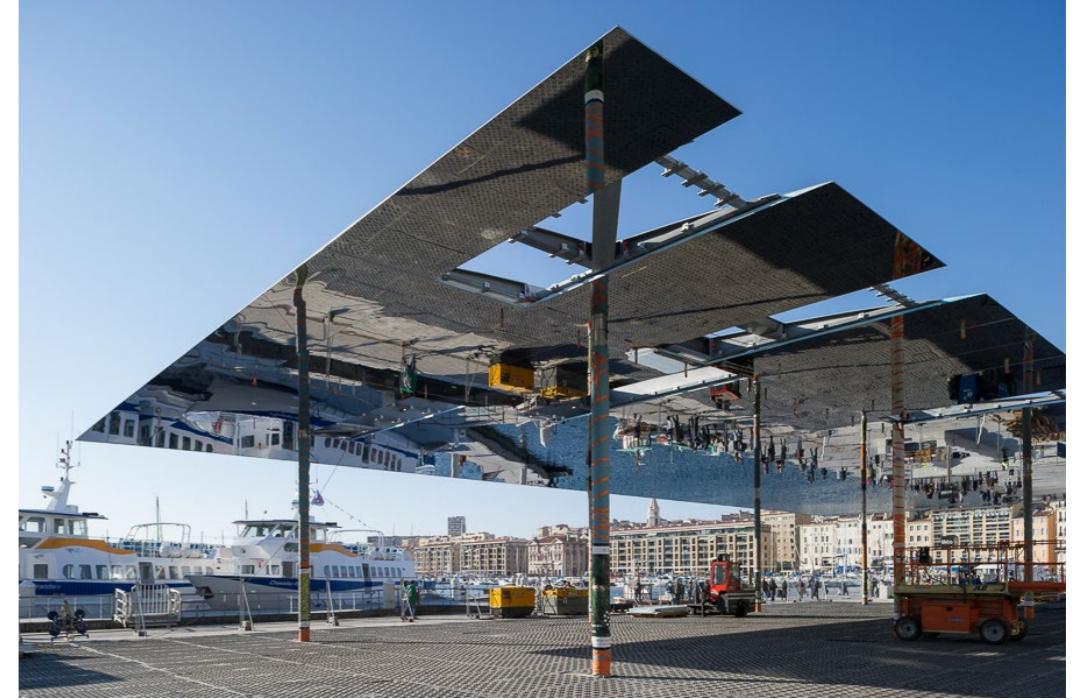


Referenssikohde - rakenteet
- Vieux port pavilion - foster & p



Referenssikohde - rakenteet

- Vieux port pavilion - foster & partners



PUUJULKISIVUT

Referenssikohde - rakenteet & materiaalit

- Helsingin Keskuskirjasto-ALA

Puujulkisivut, pre-fab tuotanto, asennetaan paikan päällä.

- Teollinen pintakäsittely, esim. Tikkurila (sama pintakäsittely lasijulkisivun sisäpuolella kuin ulkopuolella)

- 1 x Kirkas Pinja Wood stain pohjustus 80g/m² kaikille sivuille, ruiskutus
- 2 x Pinjator Plus puun teolliseen pintakäsittelyyn, vesiohenteinen (levitysmäärä yhteensä 130-140 g/m²). Sävytetty vaadittuun NCS sävyyn (Avatint-sävytysjärjestelmä). Sivuilmavusteinen suurpaineruiskutus. Sivuilmavusteisessa suurpaineruiskutuksessa suositeltava suuttimen koko 0,009"-0,013" ja suutinpaine 40-120 bar. Hajotusilman paine on 1-3 bar. Ruiskutuskuuma valitaan maalattavan kohteen muodon mukaan. (Paikkamaalauksessa / paikallamaalauksessa: Valtti Plus Kesto)

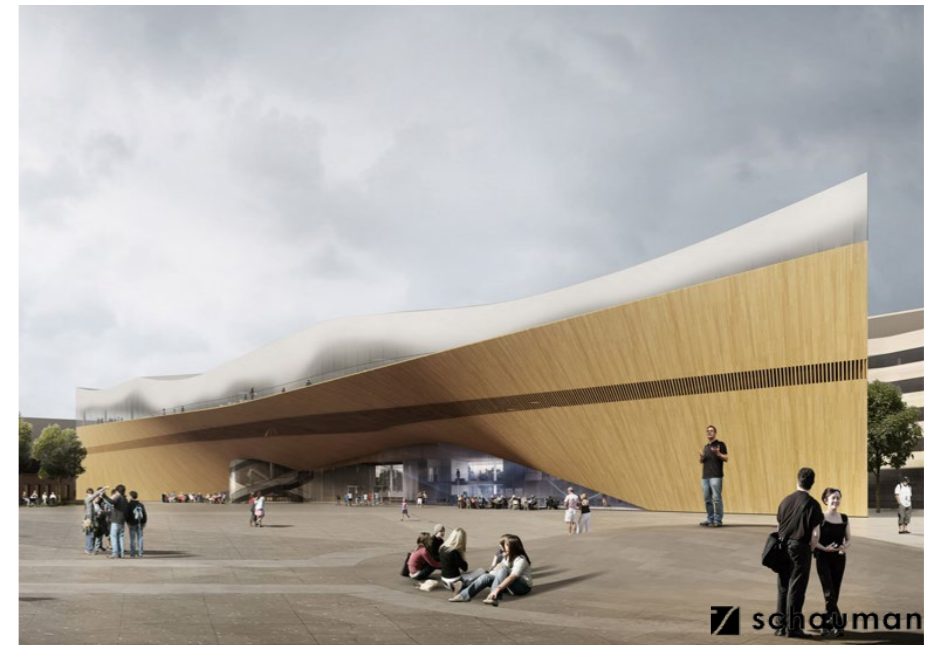
Palonsuojakäsittely

- Woodsafe: Fire-Pro, painekyllästys

Anti-Graffitikäsittely

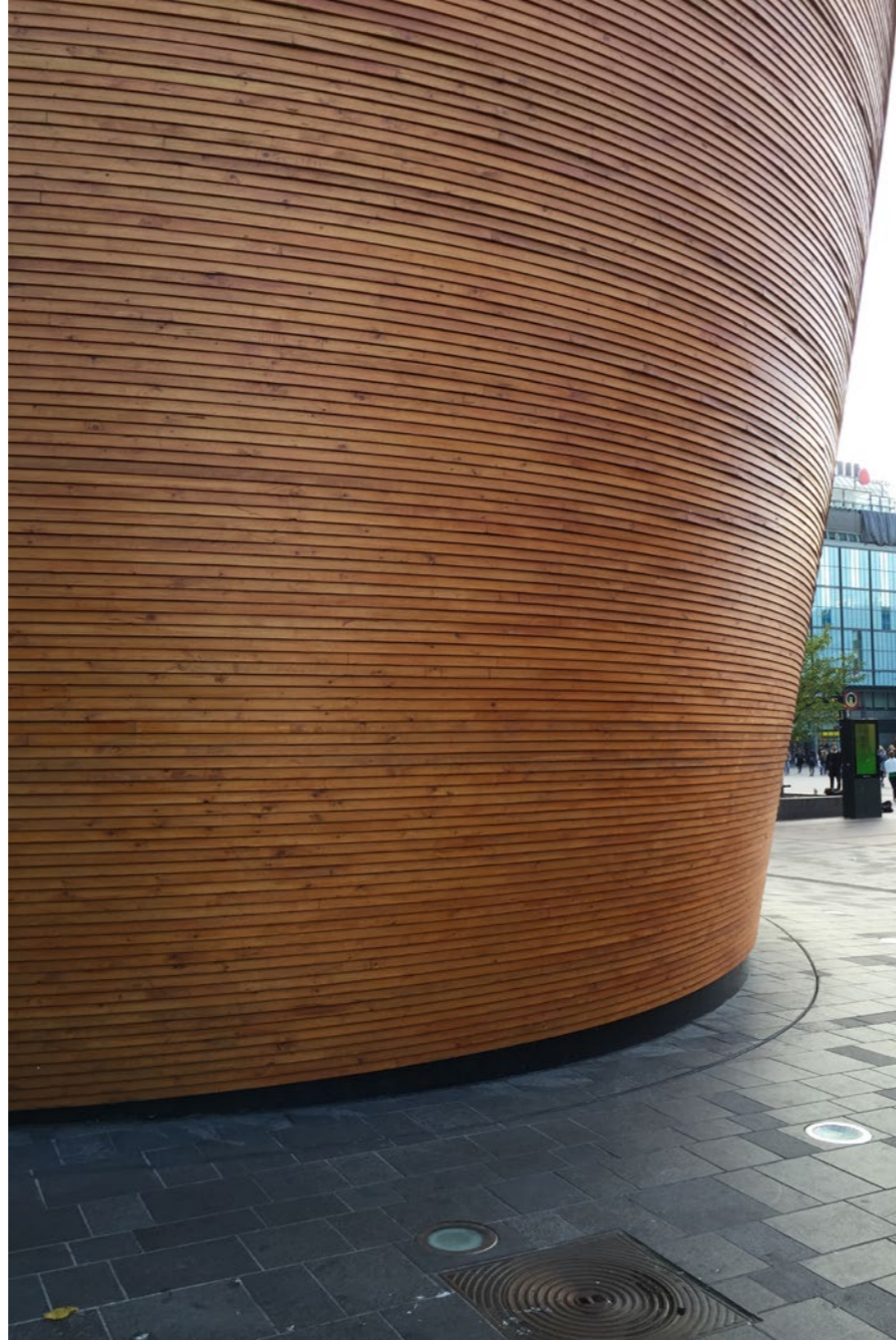
- Valmiin pintakäsittelyn päälle tehtävä suojakäsittely.

- PSS20 on pystypintojen uhratuva suoja-aine graffiteja, julisteiden liimajälkiä ja kaikenlaista likaa vastaan. Korkeaviskoosinen PSS20 on sekoitus polysakkariineja ja vettä. Ainesosat ovat E-numeroituja elintarvikealan valmisteita. Kuivuessaan PSS20 muodostaa seitinohuen, lähes näkymättömän ja täysin hengittävän suojakerroksen. SILKO hyväksytty.

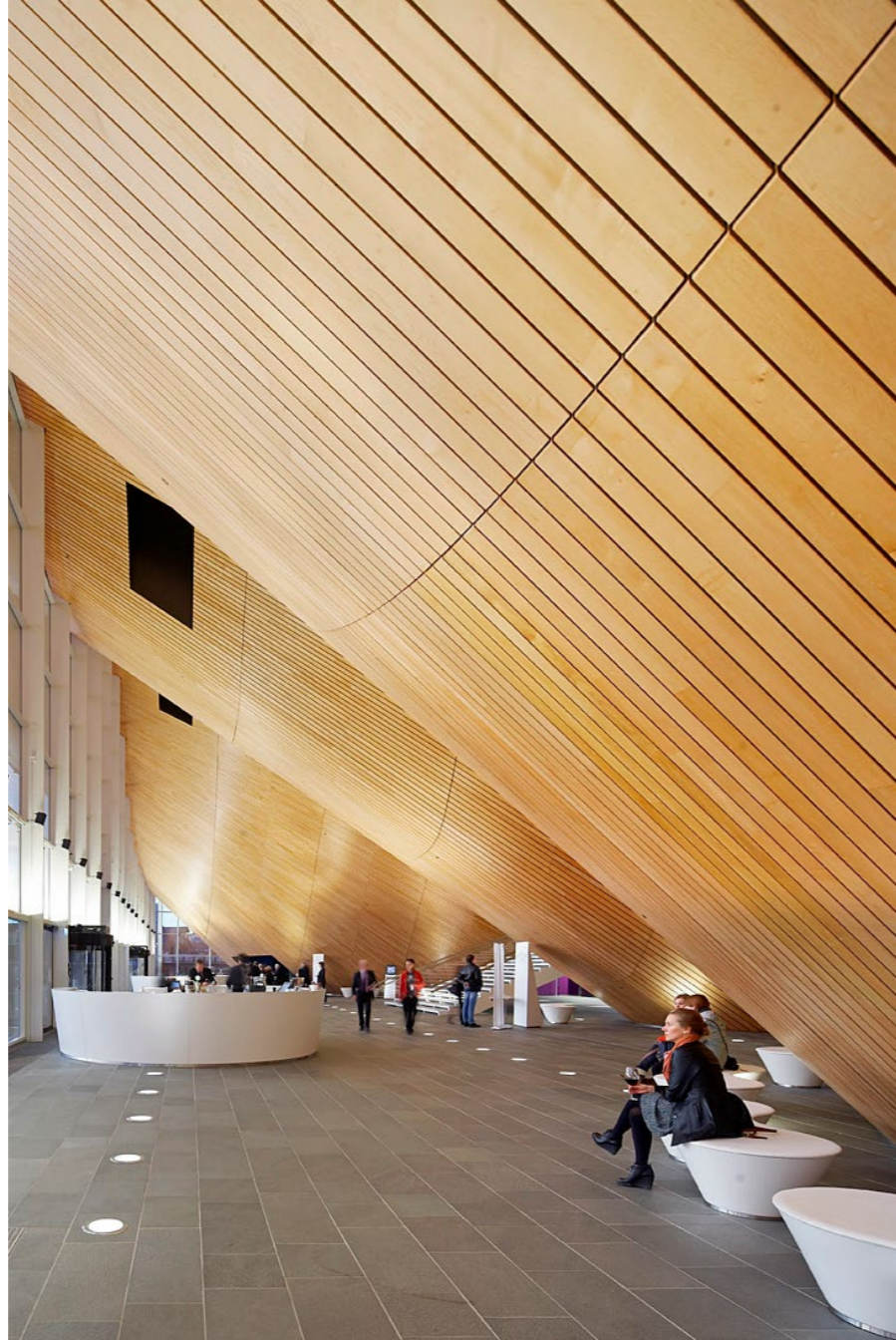


Schauman
Nordgren
Architects

Referenssikohde - rakenteet & materiaalit
- Kampin Kappeli - K2S Architects



Referenssikohde - rakenteet & materiaalit
- Kilden Performing Arts Centre -ALA

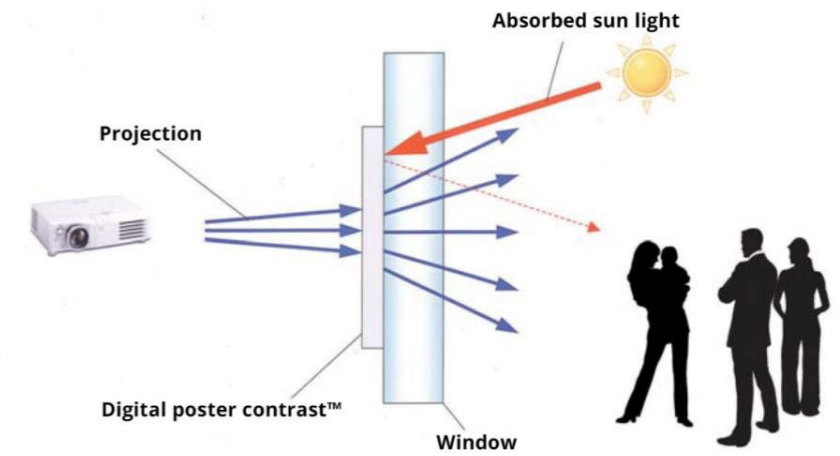


Referenssikohde - rakenteet & materiaalit
- Paviljonki Tampereen Hämeenkadulla - Buenaventura

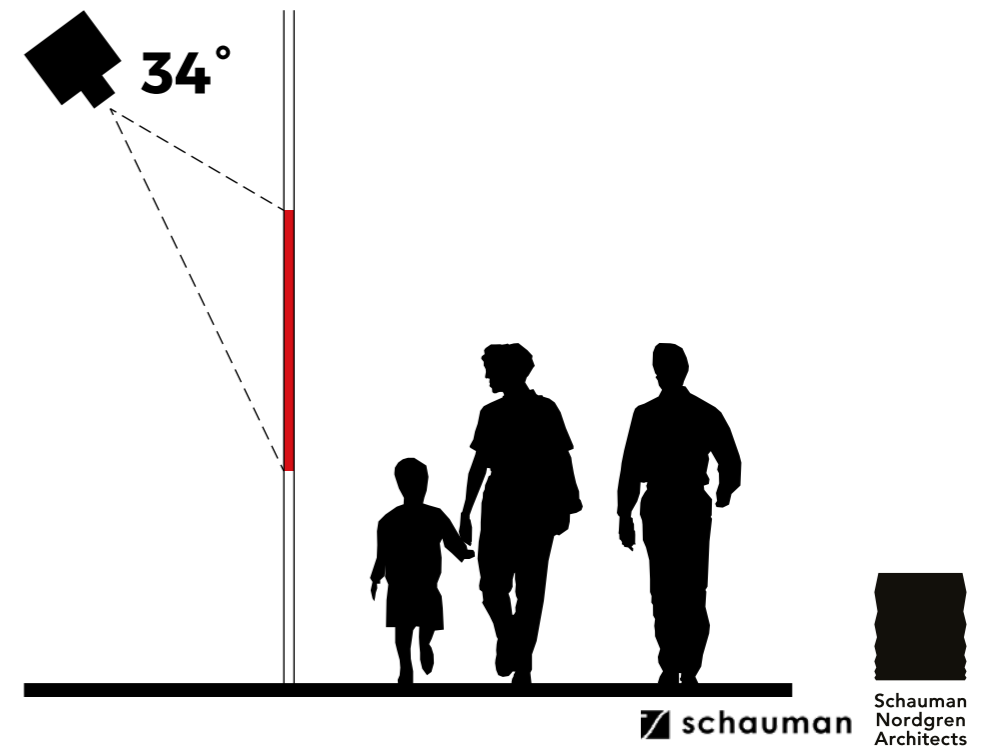
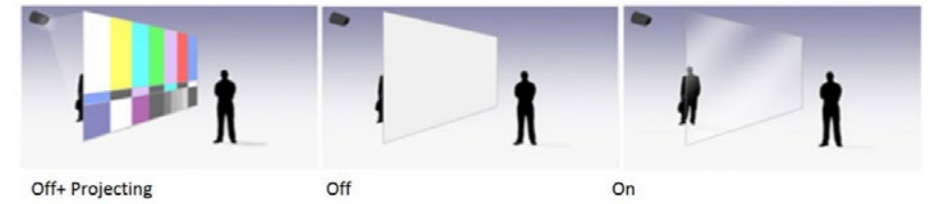


KYLTITYYS JA OPASTEET

Informaatio ja mainoskyltitysperiaate



Periaatekaavio



Informaatio ja mainoskyltityksiperiaate



- Light deflecting screen technology
- Easy to apply, self adhesive
- Custom sizes and shapes
- Thickness: 1mm
- Interactive touch foils available to be applied behind the film, directly on to glass
- Temperature range: -40 - +90 °c
- Existing projects:
 - London Metro, England
 - Dubai International Airport, UAE

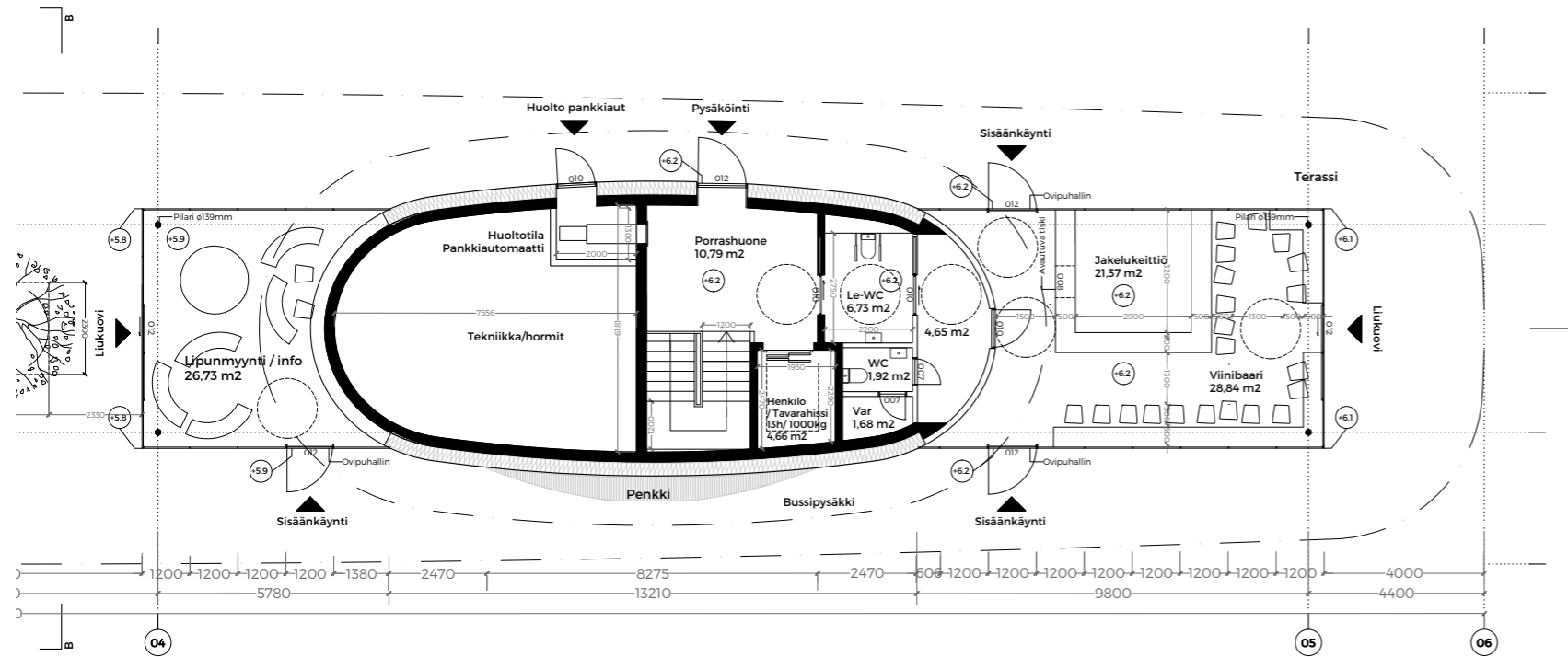


Informaatio ja mainoskyltitysperiaate



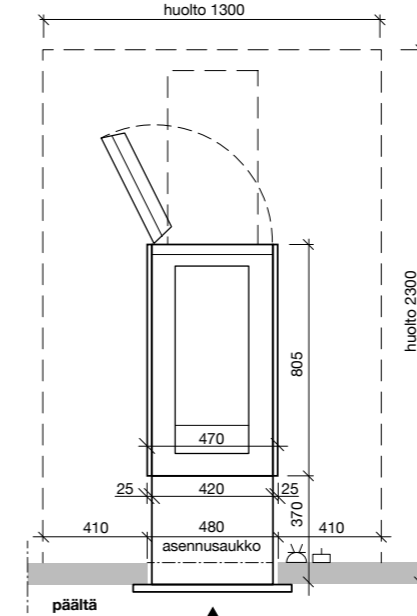
Sala Kauppa HELSINKI FIN

Pankkiautomaation integroiminen rakennukseen



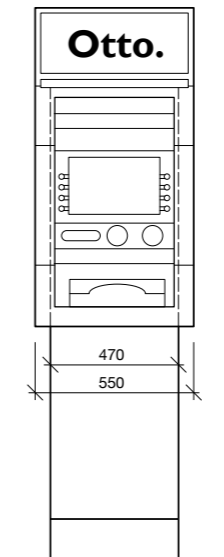
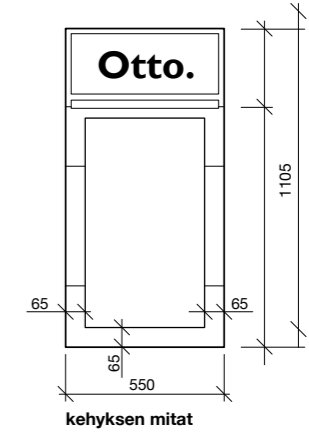
MITAT JA TILANTARVE

ASENNUSOHJE
NCR 6626



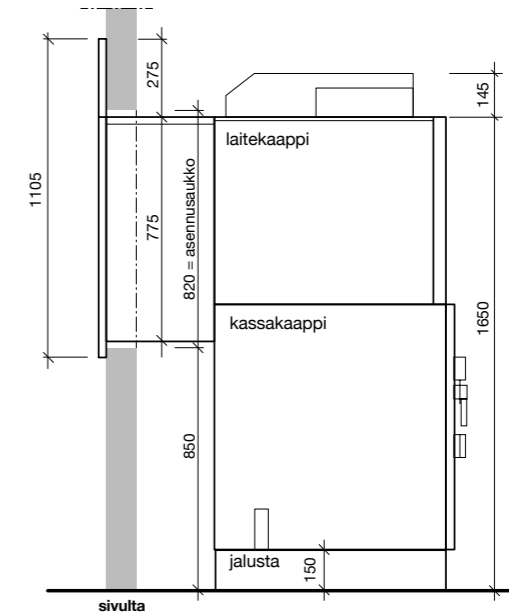
Huoltotilan vähimmäistilantarve 1300 x 2300 mm

- mitoitukselta voidaan poiketa vain erikoistapauksissa Automatian luvalla
- huoltotilan syvyys mitataan etuseinän ulkopinnasta



edestä

1.3.2014



sivulta

3

Automatia.

KIITOS



Schauman
Nordgren
Architects