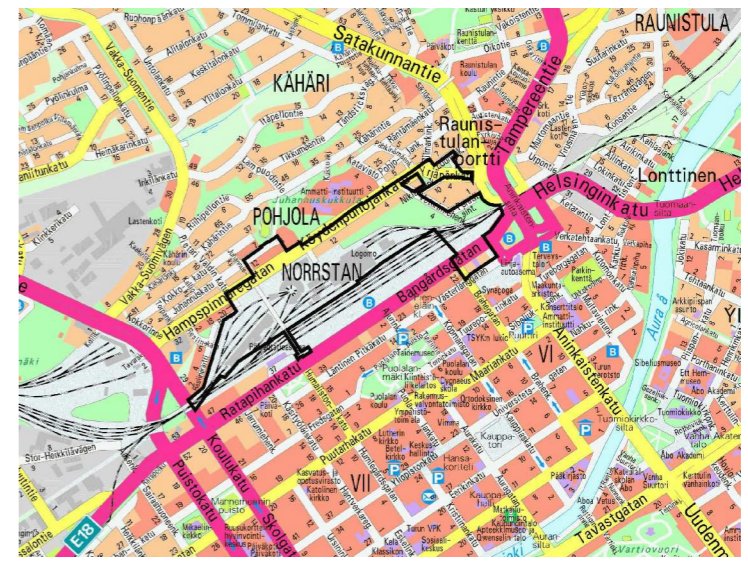
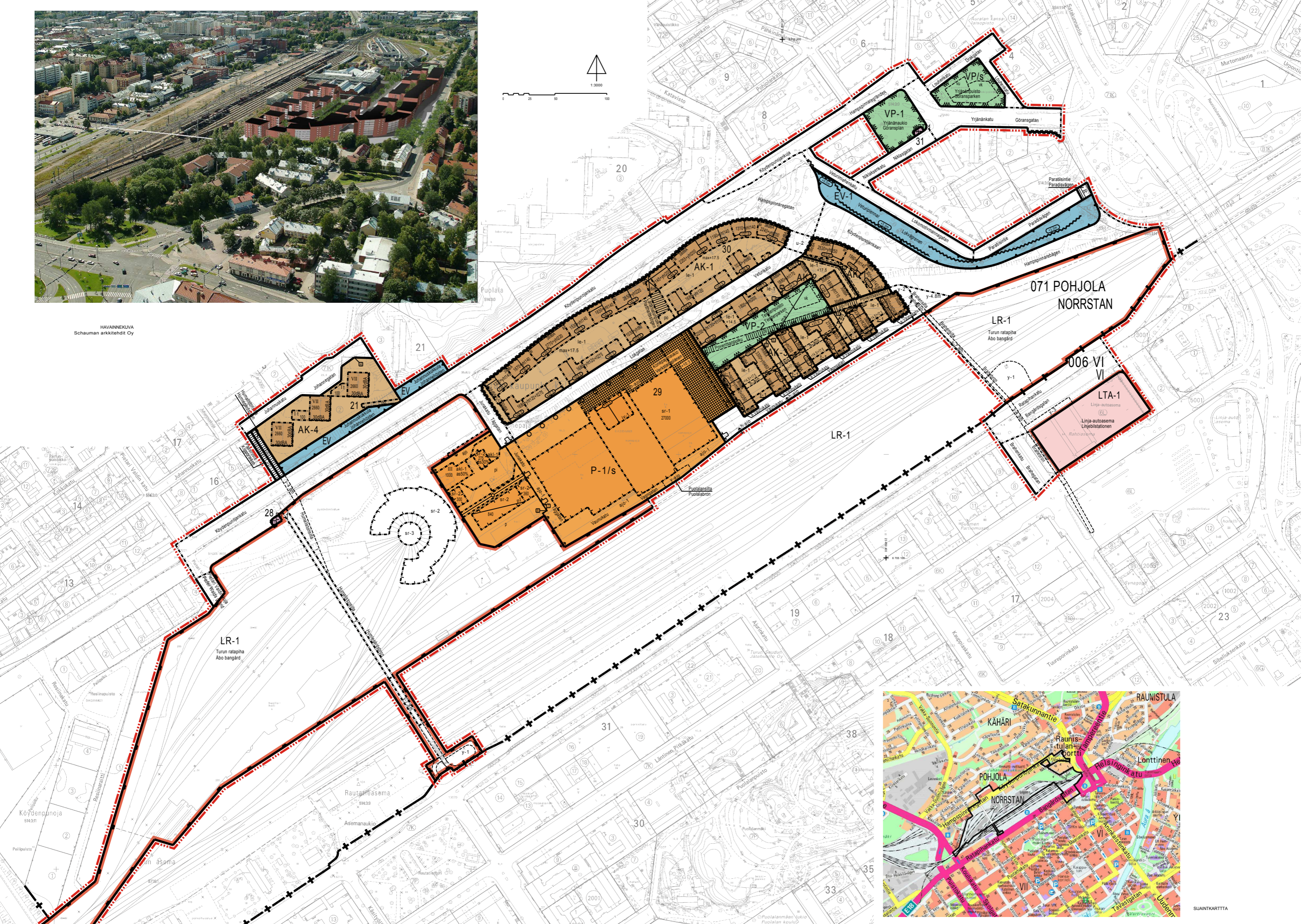


HAVAINNEKUVA
Schauman arkkitehdit Oy





Puolala
514:30

20

21

29

LR-1
Turun ratapiha
Åbo bangård

Köydenpunojankatu

Köydenpunojankuja

EV-1

AK-1

AK-2

AK-3

VP-2

LR-1

EV

P-1/s

Puolalansilta
Puolalabron

sr-2
sr-3
aki-1
as50%

sr-2

sr-3

sr-1
27000

ajo

ajo

ajo

ajo

ajo

ajo

ajo

ajo

ajo

ajo

ajo

ajo

ajo

ajo

ajo

ajo

ajo

ajo

ajo

ajo

sr-2

sr-2

sr-2

sr-2

sr-2

sr-2

sr-2

sr-2

sr-2

sr-2

sr-2

sr-2

sr-2

sr-2

sr-2

sr-2

sr-2

sr-2

sr-2

sr-2

sr-2

sr-2

sr-2

sr-2

sr-2

sr-2

sr-2

sr-2

sr-2

sr-2

sr-2

sr-2

sr-2

sr-2

sr-2

sr-2

sr-2

sr-2

sr-2

sr-2

sr-2

sr-2

sr-2

sr-2

sr-2

sr-2

sr-2

sr-2

sr-2

sr-2

sr-2

sr-2

sr-2

sr-2

sr-2

sr-2

sr-2

sr-2

sr-2

sr-2

sr-2

sr-2

sr-2

sr-2

sr-2

sr-2

sr-2

sr-2

sr-2

sr-2

sr-2

sr-2

sr-2

sr-2

sr-2

sr-2

sr-2

sr-2

sr-2

sr-2

sr-2

sr-2

sr-2

sr-2

sr-2

sr-2

sr-2

sr-2

sr-2

sr-2

sr-2

sr-2

sr-2

sr-2

sr-2

sr-2

sr-2

sr-2

sr-2

sr-2

sr-2

sr-2

sr-2

sr-2

sr-2

sr-2

sr-2

sr-2

sr-2

sr-2

sr-2

sr-2

sr-2

sr-2

sr-2

sr-2

sr-2

sr-2

sr-2

sr-2

sr-2

sr-2

sr-2

sr-2

sr-2

sr-2

sr-2

sr-2

sr-2

sr-2

sr-2

sr-2

sr-2

sr-2

sr-2

sr-2

sr-2

sr-2

sr-2

sr-2

sr-2

sr-2

sr-2

sr-2

sr-2

sr-2

sr-2

sr-2

sr-2

sr-2

sr-2

sr-2

sr-2

sr-2

sr-2

sr-2

sr-2

sr-2

sr-2

sr-2

sr-2

sr-2

sr-2

sr-2

sr-2

sr-2

sr-2

sr-2

sr-2

sr-2

sr-2

sr-2

sr-2

sr-2

sr-2

sr-2

sr-2

sr-2

sr-2

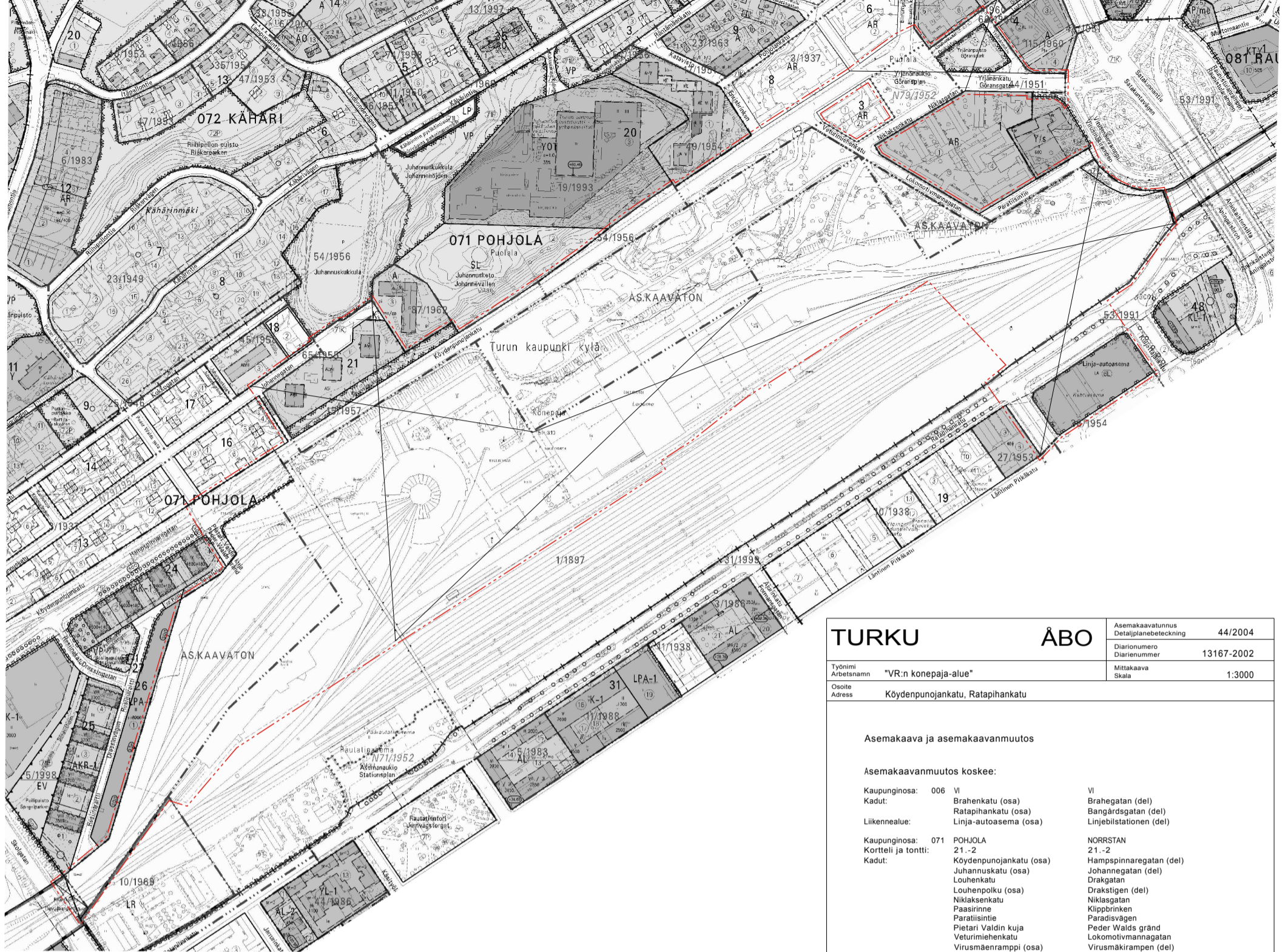
sr-2

sr-2

sr-2

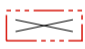
sr-2

sr-2



POISTUVA KAAVA

Merkintöjen selite:

 3 m kaava-alueen rajan ulkopuolella oleva viiva, jota osakkeessa mainittu asemakaava ja asemakaavanmuutos koskee ja joita aiemmat kaavamerkinnot ja -määräykset poistuvat.

A44/1951 Aiemman, poistuvan kaavan numero ja vahvistuspäivämäärä.
13.3.1953

 Suojeltu laite/rakennelma.

Kaantopöytä liittyy veturitaliin, joka on osittain valtakunnallisesti merkittävien asemien alueiden suojelusta (VM:n päätös 2/562/96: 9.12.1998) soimitun sopimuksen tarkoituksena kohdella.

Kaantopöytä raitteineen tulee säilyttää. Korjaus- ja muutosten tulee olla sellaisia, että kaantopöydän merkitys osana veturitalia säilyy. Muutoksista on pyydettävä museoviranomaisen lausunto.

MUITA MÄÄRÄYKSIÄ:

Vaunukatu ja Köydenpunojankatu on aidattava LR-1- alueen suuntaan siten, että aistattomien pääsy ratapihalle estetään.

Rautatiealueen ylläpitävien kevytliikenneväylien toteuttamiseksi on pyydettyä LR-1- alueen maanomistajien lausunto.

*:llä varustetut kaavamääräykset liittyvät turvallisuustason parantamiseen ratapihan lähimääräyksissä ja ne ovat voimassa niin kauan kuin Turun ratapiha on Valtioneuvoston asetuksen 195/2002 (muutos 267/2009) mukainen, Liikenteen turvallisuusviraston nimeämä järjestelyratapiha.

Tähän asemakaavakarttaan liittyy selostus, jossa on esitetty kaavan lähtökohtiin ja tavoitteisiin liittyvät tiedot, kaavaratkaisun perustelut sekä kuvaus kaavasta ja sen vaikutuksista.

TURKU

ÅBO

Asemakaavatunnus Detailplanebeteckning	44/2004
Diari numero Diarienummer	13167-2002
Mittakaava Skala	1:3000

Työnimi
Arbetsnamn "VR:n konepaja-alue"
Osoite
Address Köydenpunojankatu, Ratapihankatu

Asemakaava ja asemakaavanmuutos

Asemakaavanmuutos koskee:

Kaupunginosa:	006 VI	VI
Kadut:	Brahenkatu (osa) Ratapihankatu (osa) Linja-autoasema (osa)	Vi Brahegatan (del) Bangårdsgratan (del) Linjebilstationen (del)
Liikennealue:		
Kaupunginosa:	071 POHJOLA	NORRSTAN
Kortteli ja tontti:	21.-2	21.-2
Kadut:	Köydenpunojankatu (osa) Juhannuskatu (osa) Louhenkatu Louhenpolku (osa) Niklaksenkatu Paasirinne Paratisintie Pietari Valdini kuja Veturimiehenkatu Virumäenramppi (osa) Yrjänankatu Asemanaukio (osa) Yrjänänaukio Pääratapiha	NORRSTAN 21.-2 Hampspinnaregatan (del) Johannegatan (del) Drakgatan Draktigen (del) Niklasgatan (del) Klippbrinken Paradisvägen Peder Walds gränd Lokomotivmannagatan Virumäkirampen (del) Göransgatan Stationsplan (del) Göransplan Huvudbangården järnvägsområde utan namn (del) Johannehöjden Göranspark
Aukiot:		
Liikennealueet:		
Virkistysalueet:	nimetön rautatiealue (osa) Juhannuskukula Yrjänänpuisto	
Kaupunginosa:	074 PITKÄMÄKI	LÅNGBACKA
Liikennealue:	Pääratapiha	Huvudbangården

Asemakaavalla ja asemakaavanmuutoksella muodostuva tilanne:

Kaupunginosa:	006 VI	VI
Kadut:	Brahenkatu (osa) Ratapihankatu (osa) Brahensilta	Vi Brahegatan (del) Bangårdsgratan (del) Brahebron
Liikennealue:	Linja-autoasema (osa)	Linjebilstationen (del)
Kaupunginosa:	071 POHJOLA	NORRSTAN
Kortteli:	21 (osa) ja 28-31	21 (del) ja 28-31
Kadut:	Juhannuskatu (osa) Junakatu Köydenpunojankatu (osa) Köydenpunojankatu Köydenpunojankatu Louhenkatu Niklaksenkatu Paasirinne Paratisintie Pietari Valdini kuja Vaunukatu Veturimiehenkatu Yrjänankatu Junakatu Vaunukatu Brahensilta Humalistsilta Lättahatunpolku Povensanspolku Puolalaisilta Konepajanaukio Turun ratapiha Tenderipuisto Yrjänänaukio Yrjänänpuisto	NORRSTAN 21 (del) ja 28-31 Johannegatan (del) Täggatan Hampspinnaregatan (del) Hampspinnaregränden Hampspinnarebågen Drakgatan Niklasgatan Klippbrinken Paradisvägen Peder Walds gränd Vagnagatan Lokgatan Lokomotivmannagatan Göransgatan Täggatan Vagnagatan Brahebron Humlegårdsbron Plattthattstigen Povensastigen Puolaisbron Verkstadsplanen Åbo bangård Tenderparken Göransplan Göransparken Johannehöjden Lokvägrenen
Ajohytydyt:		
Julkiset kulkuväylät:	Brahensilta Humalistsilta Lättahatunpolku Povensanspolku Puolalaisilta Konepajanaukio Turun ratapiha Tenderipuisto Yrjänänaukio Yrjänänpuisto	
Aukio:		
Liikennealue:	Turun ratapiha	Åbo bangård
Virkistysalueet:	Tenderipuisto Yrjänänaukio Yrjänänpuisto	Tenderparken Göransplan Göransparken Johannehöjden Lokvägrenen
Suojaviheralueet:	Juhannuskukula Veturipiennar	Johannehöjden Lokvägrenen

Asemakaavan ja asemakaavanmuutoksen yhteydessä hyväksytään sitovat tonttijao/tonttijaoonmuutokset: POHJOLA-21.-4, -28.-1, -29.-1-8 ja -31.-1.

Erilliset tonttijao laaditaan kortteliin 30.

Uudet korttelinumero: POHJOLA-28-31.

Kaavoituksen pohjakartta täyttää maankäyttö- ja rakennuslain (132/99) 206 §:n nojalla säädetyt kaavoitusmittausasetuksen (1284/99) vaatimukset.
Planläggningsbaskarten uppfyller kraven i förordningen om planläggningsmätning (1284/99), som givits med stöd av 206 § marknävändnings- och bygglagen (132/99).

Kaupungingeodeetti
Stadsgeodet *Mika Koskela* 22.5.2008

LUONNOS Utkast	YKL hyväksynyt Godkänd av MPN	EHDOTUS Förslag	KSYL hyväksynyt Godkänd av SPMN
21.2.2008	11.3.2008 §159		

Hyväksytty kaupunginvaltuustossa
Godkänd av stadsfullmäktige

Kaupunginjohtaja
Stadssekreterare

Lainvoimainen
Vunnit laga kraft

**YMPÄRISTÖTOIMIALA • KAUPUNKISUUNNITTELU • KAAVOITUSYKSIKKÖ
MILJÖSEKTORN • STADSPLANERINGEN • PLANLÄGGNINGSENHETEN**

EHDOTUS

Förslag

Piirtäjä
Ritare

Päivi Mykrä

Vaimistelijä
Beredare

Christina Hovi

Muutettu 15.3.2013 (lausunnot)
TURKU
ÅBO 15.8.2008

Toimialajohtaja
Sektordirektör

Markku Toivonen