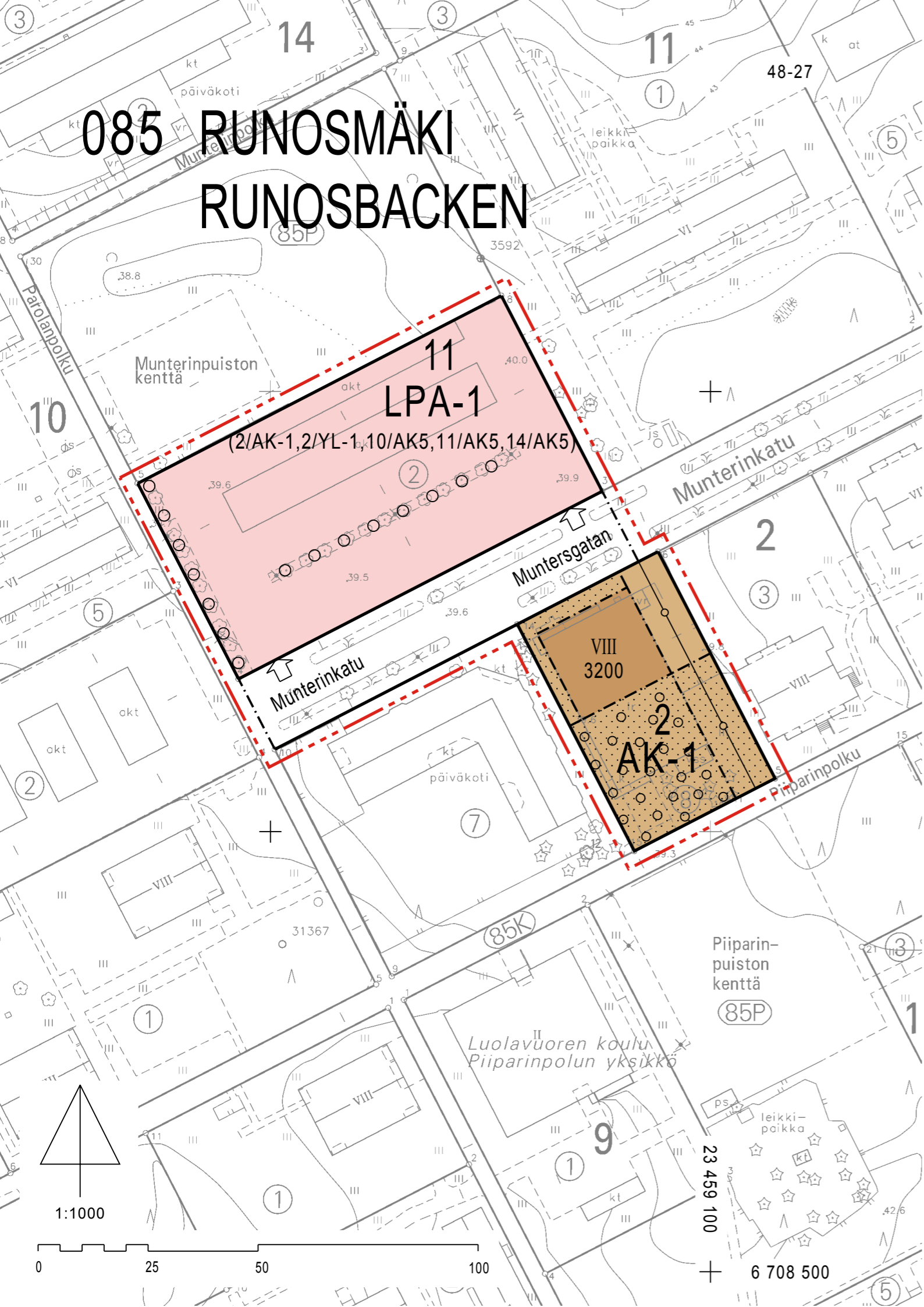


# 085 RUNOSMÄKI RUNOSBACKEN



## POISTUVA KAAVA

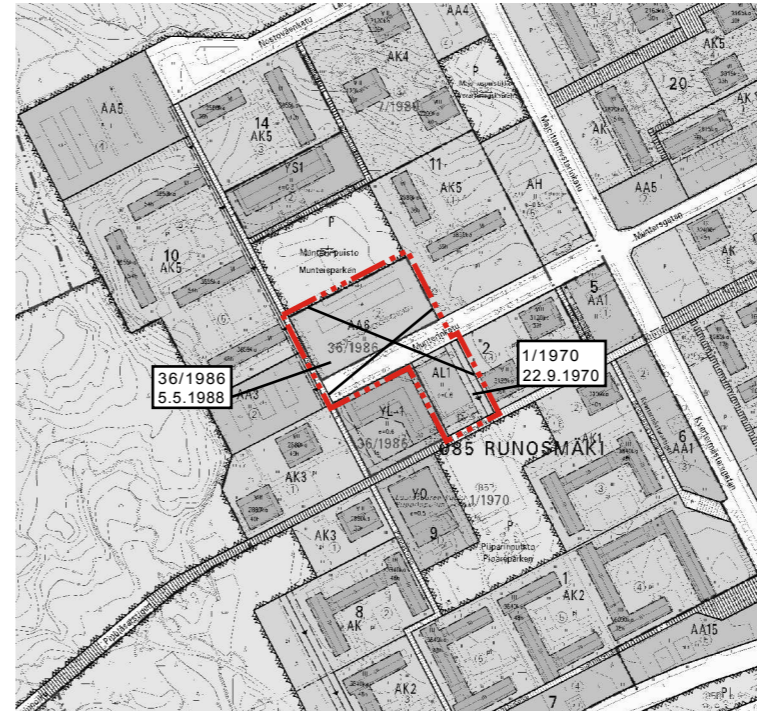
Merkintöjen selite:



3 m kaava-alueen rajan ulkopuolella oleva viiva, jota otsakkeessa mainittu kaavanmuutos koskee ja jolta aiemmat kaavamerkinnät ja -määräykset poistuvat.

36/1986  
5.5.1988

Aiemman, poistuvan kaavan numero ja vahvistuspäivämäärä.



Sijaintikartta



Viistokuva alueesta



Havainnekuva Munterinkadulta /Arkkitehtitoimisto C&Co Oy



Havainnekuva lännestä /Arkkitehtitoimisto C&Co Oy

## ASEMAKAAVAMERKINNÄT JA -MÄÄRÄYKSET:

**AK-1**

Asuinkerrostalojen korttelialue.

Rakennusten julkisivut on tehtävä yhtenäistä rakennustapaa noudattaen. Rakennuksen, katosten ja niihin liittyvien rakenteiden, aitojen ja muurien tulee olla arkkitehtuuriltaan ja materiaaleiltaan rakennettuun ympäristöön sopivia. Piha-alue tulee jäsentää eriaisilla pinnoitteilla ja istutuksilla.

Autopaikkoja on varattava vähintään 1 ap/130 k-m<sup>2</sup> kohti, joita saa sijoittaa korttelin 11 LPA-1 korttelialueelle. Korttelialueella on varattava 1 puku-pyöräpaikka/asuinhuone.

Korttelialueella on varattava leikkini ja/tai asukkaiden muuhun oleskeluun sopivaa aluetta vähintään 10 % asuinhuoneistojen yhteenlasketusta kerrosalasta.

**LPA-1**

Autopaikkojen korttelialue. Autopaikkoja saa sijoittaa kahteen kerrokseen.

**085**

3 m kaava-alueen rajan ulkopuolella oleva viiva.

**RUN**

Korttelin, korttelinosan ja alueen raja.

**2**

Osa-alueen raja.

**Munterinkatu**

Kaupunginosan numero.

**3200**

Kaupunginosan nimi.

**VIII**

Korttelin numero.

**AK-1**

Kadun nimi.

**AK-1**

Rakennusoikeus kerrosalaneliömetreinä.

**AK-1**

Roomalainen numero osoittaa rakennusten, rakennuksen tai sen osan suurimman sallitun kerrostaluston.

**AK-1**

Rakennusala.

**AK-1**

Istutettava alueen osa.

**AK-1**

Säilytettävä/istutettava puurivi.

**AK-1**

Alueen osa, jolle on istutettava puita ja pensaita.

**AK-1**

Katu.

**AK-1**

Johtoa varten varattu alueen osa.

Johtoa varten varattu alueen osa. Alue on hoidettava nurmipintaisena.

Ajoneuvoliittymän likimääräinen sijainti.

Suluissa olevat numerot osoittavat korttelit ja korttelialueet, joiden auto-paikkoja saa alueelle sijoittaa.

<b>TURKU</b>		<b>ÅBO</b>		Asemakaavatunnus Detailplanebeteckning	7/2012
Työnimi Arbetsnamn		"Munterinkatu"		Diariomero Diarienummer	2925-2012
Osoite Adress		Munterinkatu 3b ja 4		Mittakaava Skala	1:1000
Asemakaavanmuutos					
Kaupunginosa:	085 RUNOSMÄKI	RUNOSBACKEN			
Kortteli:	2 11	2 11			
Tontit:	8 2	8 2			
Katu:	Munterinkatu (osa)	Muntesgatan (del)			
Kaavoituksen pohjakartta täyttää maankäyttö- ja rakennuslain (132/99) 206 §:n nojalla säädetyn kaavoitusmittausasetuksen (1284/99) vaatimukset. Planläggningsbaskarten uppfyller kraven i förordningen om planläggningsmätning (1284/99), som givits med stöd av 206 § markanvändnings- och bygglagen (132/99).					
Kaupungingeodeetti Stadsgeodet				23.5.2012	
15.2.2010 alkaen käytämme suunnittelutyössä EUREF-FIN- tasokoordinaattijärjestelmää sekä N2000- korkeusjärjestelmää.					
LUONNOS Utkast	YKL Godkänd av MPN	EHDOTUS Förslag	YKL Godkänd av MPN		
Hyväksytty kaupunginvaltuustossa Godkänd av stadsfullmäktige Kaupunginsihteerin Stadssekreterare					
Lainvoimainen Vunnit laga kraft					
TURUN KAUPUNGIN YMPÄRISTÖ- JA KAAVOITUSVIRASTO / ASEMAKAAVATOIMISTO ÅBO STADS MILJÖ- OCH PLANLÄGGNINGSBYRÅ / DETALJPLANEKONTORET					
<b>EHDOTUS</b> Förslag		Piirtäjä Ritäre	Ida Ojala	Valmistelijan Beredare	Thomas Hagström Optiplan Oy
Muutettu 1.11.2012 (lausunnot)		Asemakaavapäällikkö Detailplandirektör			
TURKU ÅBO		23.8.2012		Timo Hintsanen	